

BMW Group.
Bilanzpressekonferenz.

Dr. Friedrich Eichiner
Mitglied des Vorstands der BMW AG,
Finanzen

17. März 2010

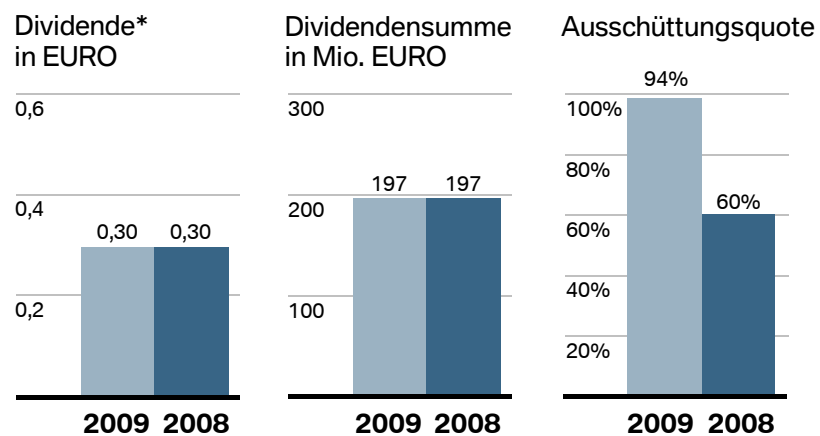
BMW Group.
Konzernergebnis 2009 deutlich positiv.

- **Konzernergebnis 2009 mit 413 Mio. EURO deutlich positiv.**
- **Ergebnis (EBIT) im Segment Automobile im 4. Quartal positiv.**
- **Erfolgreiches Krisen- und Finanzmanagement.**
- **Effizienzmaßnahmen der „Strategie Number ONE“ greifen.**

BMW Group. Geschäftszahlen 2009.

in Mio. EURO	2009	2008	Veränd. in %
Absatz	1.286.310	1.435.876	- 10,4
Umsatz - Konzern	50.681	53.197	- 4,7
Ergebnis vor Steuern - Konzern	413	351	+ 17,7

BMW Group. Entwicklung der Dividende.



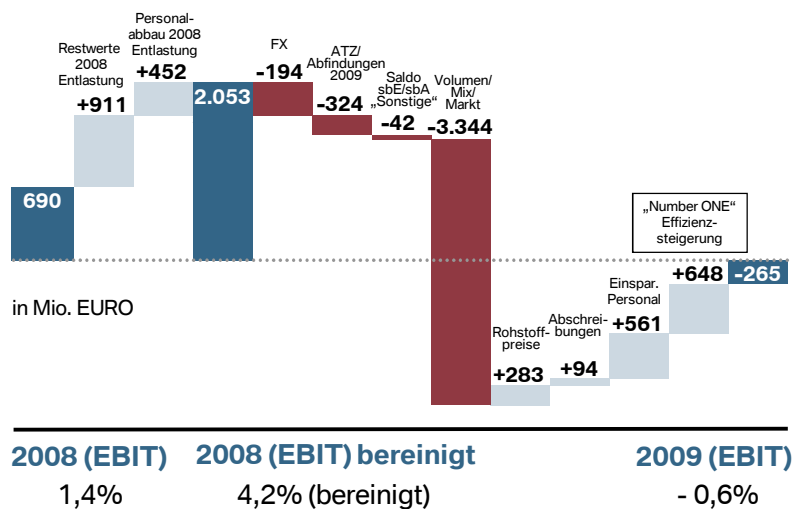
*je Stammaktie

BMW Group. Geschäftszahlen Q4 2009.

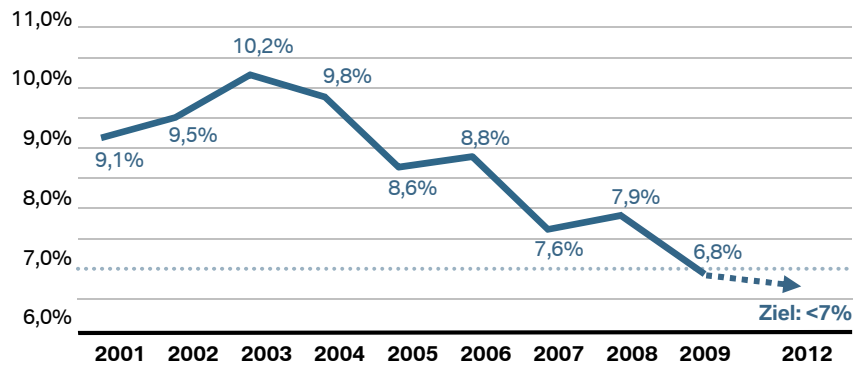
in Mio. EURO	2009	2008
Ergebnis vor Steuern (EBT) Konzern	334	- 1.171
Ergebnis vor Finanzergebnis (EBIT) Segment Automobile	93	- 465

- **Rückkehr zur Profitabilität**
- **Umfangreiche Effizienzmaßnahmen greifen**

BMW Group. Ergebnis vor Finanzergebnis (EBIT) – Segment Automobile.

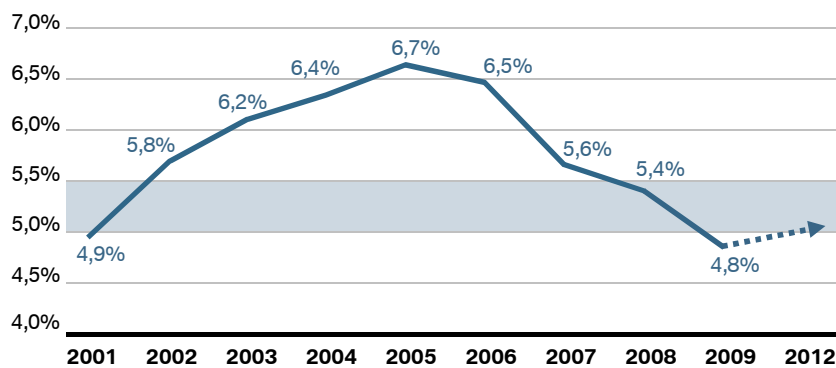


BMW Group.
Optimierter Kapitaleinsatz –
Investitionsquote im Zielkorridor.



Investitionsquote: Investitionen/ Umsatz

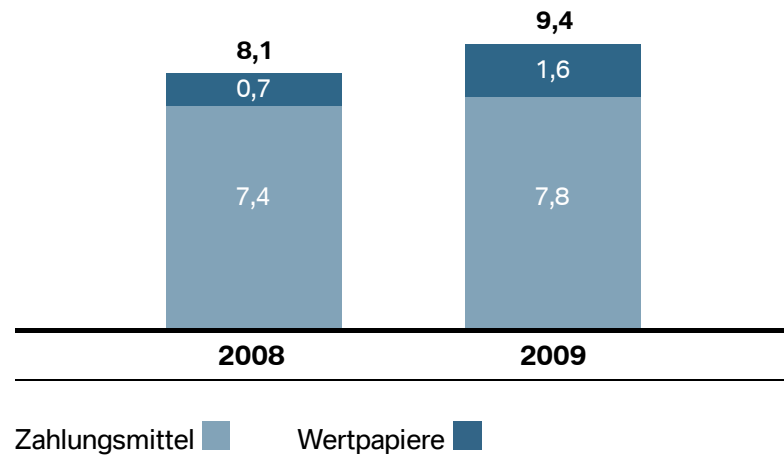
BMW Group.
Forschungs- und Entwicklungsquote im
Zielkorridor.



F&E Quote: F&E Aufwand (HGB) / Umsatz

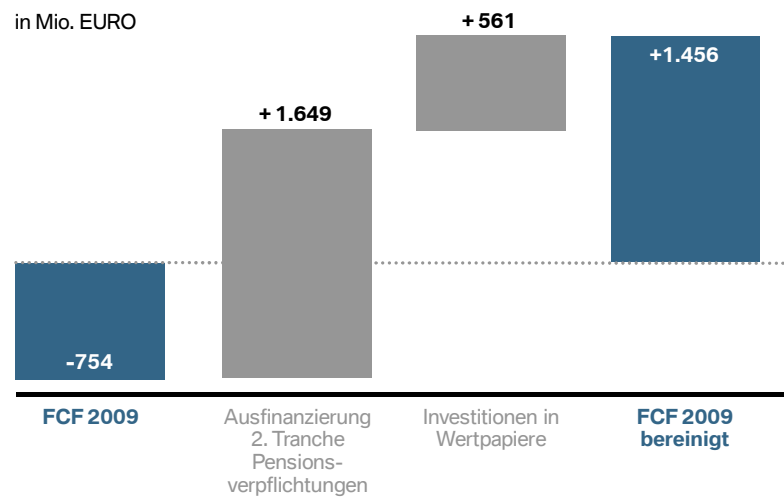
BMW Group. Solide Liquiditätsposition.

in Mrd. EURO

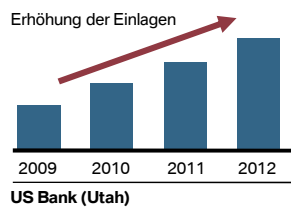
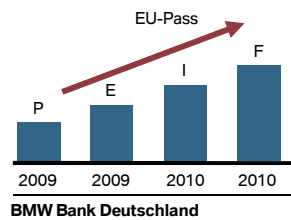


BMW Group. Deutlich positiver Free Cashflow – Segment Automobile.

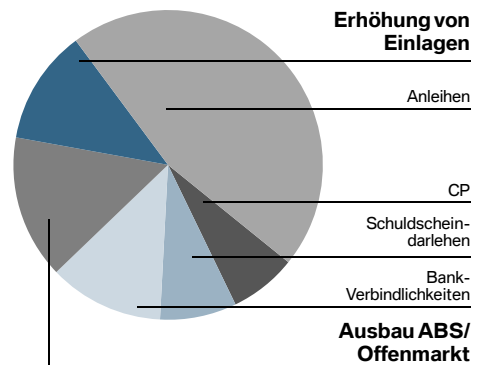
in Mio. EURO



Segment Finanzdienstleistungen. Strategische Weiterentwicklung.



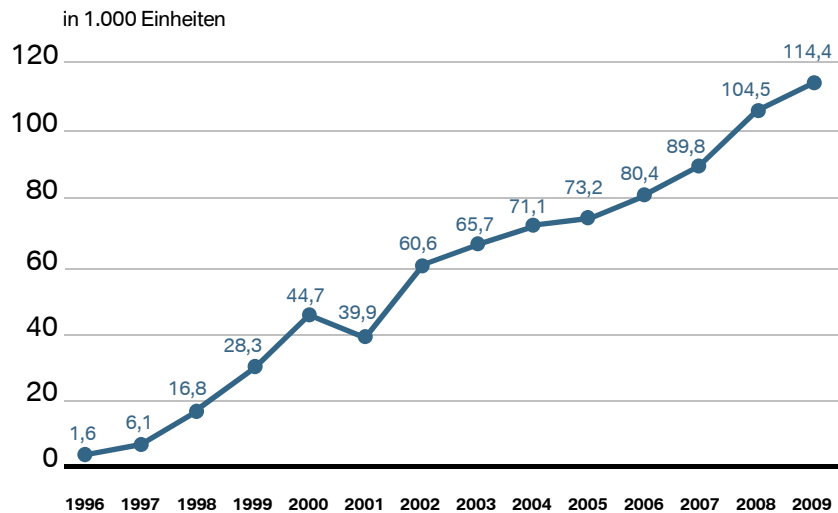
Optimierung der Verbindlichkeitsstruktur / Refinanzierungskosten



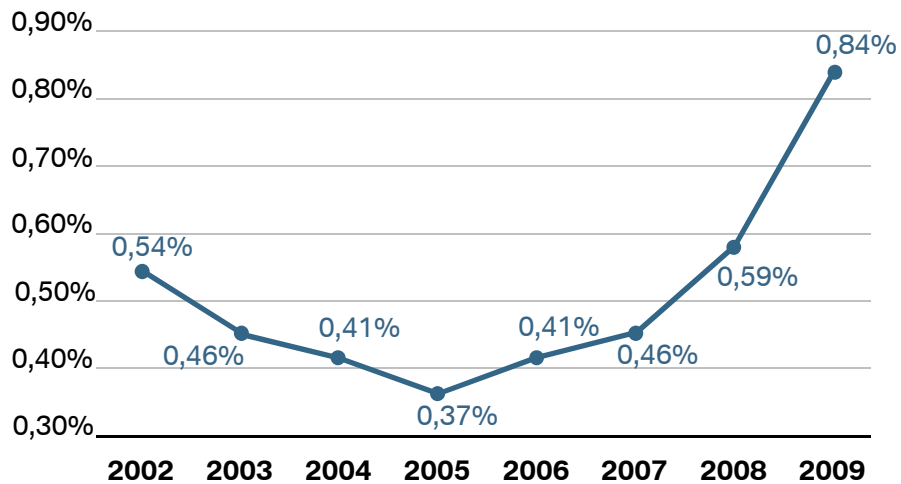
Segment Finanzdienstleistungen. Finanzkennzahlen 2009.

in Mio. EURO	2009	2008	Veränderung in %
Umsatz	15.798	15.725	0,5
Betreutes Geschäftsvolumen	61.202	60.653	0,9
Penetrationsrate (in %)	49,0	48,5	1,0
EBT	365	- 292	-
RoE (in %)	9,2	-	-

Segment Finanzdienstleistungen. Absatz zertifizierter Gebrauchtwagen (Certified Pre-owned) in den USA.



Segment Finanzdienstleistungen. Entwicklung der Kreditverlustquote weltweit.



Segment Motorräder. Finanzkennzahlen 2009.

Mio. €	2009	2008	Veränderung in %
Absatz (Einheiten)	87.306	101.685	- 14,1
Umsatz	1.069	1.230	- 13,1
EBIT	19	60	- 68,3
EBIT-Marge (in %)	1,8	4,9	- 63,3
RoCE (in %)	4,7	13,9	- 66,2

BMW Group. Ausblick 2010.

Konzern

- Deutliche Verbesserung des Konzernergebnisses (EBT)

Automobile

- Absatzzuwachs im einstelligen Prozentbereich
- Rückkehr zur Profitabilität im Segment Automobile – Marge im niedrigen einstelligen Prozentbereich angestrebt

Finanzdienstleistungen

- Positive Ergebnisentwicklung für das Segment Finanzdienstleistungen

BMW Group.
Bilanzpressekonferenz.

Dr. Friedrich Eichiner
Mitglied des Vorstands der BMW AG,
Finanzen

17. März 2010