

新闻稿

供参考发布

2021 年 12 月 15 日

## 缔造全方位驾乘安全 引领未来豪华出行 创新 BMW iX 获得欧盟 NCAP 测试五星安全评级

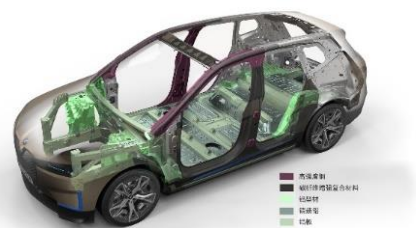
- 创新交互式安全气囊，侧面碰撞时有效保护前排乘客
- 正侧面碰撞时后排儿童安全保护获满分
- 智能车身结构与材质和全方位安全设计，在碰撞发生中提供车内外防护
- 全新一代自动驾驶辅助系统 Pro 保驾护航，在碰撞发生前有效防范事故发生

( 慕尼黑/北京 ) 宝马集团科技旗舰创新 BMW iX 是宝马集团电动化战略的里程碑式成果，融汇了宝马集团在电动化和数字互联等多个创新领域的技术结晶。近日，创新 BMW iX 被欧盟新车安全评鉴协会评定为**最高安全等级——五星评级**，并且在所有测试大类中均获得五星评价。

欧盟新车安全评鉴协会 ( European New Car Assessment Programme，简称“欧盟 NCAP” ) 是汽车行业最具权威性的安全认证机构。创新 BMW iX 以其出色的乘客保护和智能的自动驾驶辅助系统，在欧盟 NCAP 碰撞测试中表现突出。

### 智能车身结构与材质和全方位安全设计，在碰撞发生中提供车内外防护

创新 BMW iX 注重全方位安全，最大限度地为驾乘人员提供安全保障。创新 BMW iX 的车身结构采用了铝制框架，辅以高强度钢，配合碳纤维增强复合材料，实现轻量化的同时提升了车身刚性和稳定性。宝马充分利用了在碳纤维技术方面深厚的知识和丰富的经验，将碳纤维增强复合材料广泛应用在车身框架，车顶、车门边框和尾门等处都可看到这种高科技车身材料，不仅增加了科技感和豪华感，还使车辆更加高效、舒适、安全。此外，车辆配备了全方位的安全设计，高弹性支撑结构和精准设计的“变形吸能区”在汽车发生撞击时，能够通过合理变形抵消撞击产生的影响，减少向乘客舱方向的挤压。

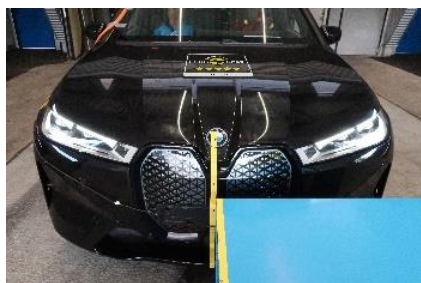


在欧盟 NCAP 碰撞测试中，创新 BMW iX 表现出优异的乘员保护功能。在“成人乘员保护”测试中，位于驾驶员和前排乘客座椅间的创新交互式安全气囊能在

发生侧面碰撞时为前排驾乘人员提供额外的保护，得到测试人员的充分认可。在“儿童乘员保护”测试中，创新 BMW iX 的后排乘员保护功能也分别在正面碰撞和侧面碰撞测试中获得最高评分。



针对弱势道路使用者，创新 BMW iX 精心设计的车身构件以及车辆前部的柔性结构可有效降低行人和骑车者在碰撞发生时受伤的风险。创新 BMW iX 配备了主动式发动机盖，一旦传感器收集的数据显示发生相应碰撞，发动机盖就会通过触发机制主动弹起，从而产生变形区，防止行人或骑车者与发动机舱内的坚硬部件发生直接撞击。



**全新一代自动驾驶辅助系统 Pro 保驾护航，在碰撞发生前有效防范事故发生**

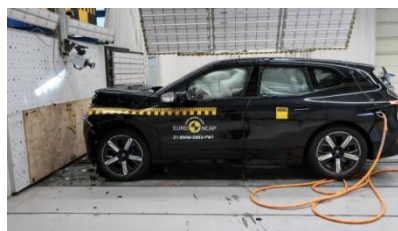
欧盟 NCAP 碰撞测试包含四大类测试项目，除了在“成人乘员”、“儿童乘员”和“弱势道路使用者”等项目中表现优异，创新 BMW iX 在“安全辅助”方面同样取得优异的测试成绩。

创新 BMW iX 是 BMW 首款搭载 800 万像素前置摄像头和监测范围可达 300 米前置雷达系统的车型。智能环境感知系统由 5 个摄像头、5 个雷达传感器和 12 个超声波传感器组成，从而为用户提供精准、可靠的自动驾驶辅助和泊车辅助系统。创新 BMW iX xDrive 50 标配全新的自动驾驶辅助系统 Pro，



包括前向碰撞预警及紧急制动辅助、车道纠偏辅助、变道辅助等多项功能，还针对中国独有交通路况和驾驶习惯进行了进一步优化，例如：变道辅助功能的最低启动速度从 70 千米/小时降低到 30 千米/小时。

创新 BMW iX 配备了含紧急制动辅助功能的前向碰撞预警系统，当检测到行人、骑车者或车辆时，系统可以发出警示提醒驾驶者减速，或使车辆自动刹车。此外，自动紧急制动系统还可在转弯情况下做出反应，最大限度地减少车辆过弯时可能对行人造成的伤害以及左转时与迎面而来的车辆相撞的风险。另外，创新 BMW iX 还标配了注意力保持辅助、车道偏离警告和限速识别等安全辅助功能，使车辆分别在“乘员状态监控”、“车道辅助系统”和“速度辅助系统”等测试分项中获得较高评分。



创新 BMW iX 融汇了宝马集团在各个创新领域所取得的成果，创新 BMW iX xDrive 50 车型已于今年 11 月正式登陆中国市场。2022 年，创新 BMW iX 将为中国市场带来更加丰富的车型选择，从设计、科技、可持续、驾驶乐趣及安全等方面引领未来豪华出行。

-完-

中文版媒体信息及高分辨率图片资料，请从以下网站下载：[www.press.bmwgroup.com](http://www.press.bmwgroup.com)

扫码关注“宝马集团”，官方资讯及时掌握（二维码见下）。



欲了解更多宝马集团及产品信息，请登录：

<http://www.bmw.com.cn> 以及 <http://www.minichina.com.cn>

垂询请致：

宝马集团大中华区企业事务部

尚淼女士

邮箱：[Miao.Shang@bmw.com](mailto:Miao.Shang@bmw.com)

地址：北京市朝阳区东三环北路霞光里 18 号佳程广场 B 座 28 层，100027

## 宝马集团

宝马集团是全世界最成功的汽车和摩托车制造商之一，旗下拥有 BMW、MINI、Rolls-Royce 和 BMW Motorrad 四个品牌，同时还提供汽车金融和高档出行服务。作为一家全球性公司，宝马

集团在 15 个国家拥有 31 家生产和组装工厂，销售网络遍及 140 多个国家和地区。

2020 年，宝马集团在全球共售出超过 230 万辆汽车和超过 16.9 万辆摩托车。2020 年，集团总收入达到 989.9 亿欧元，税前利润达到 52.22 亿欧元。截至 2020 年 12 月 31 日，宝马集团在全球共有 120,726 名员工。

宝马集团的成功源于其前瞻未来的远见和具有高度责任感的行动。宝马集团在整个价值链中贯彻生态和社会的可持续性发展策略，全面的产品责任以及明确的节能承诺已成为宝马集团企业战略的重要内容。