

新闻稿

供参考发布

2025 年 8 月 21 日

华晨宝马大东工厂突破 350 万辆！ 那辆 BMW 5 系“黑武士”就是街上最靓的仔

(沈阳) 2025 年盛夏，华晨宝马大东工厂累计产量突破 350 万辆，让客户满意度“超预期”稳向前！这座宝马中国的首座工厂，自 2003 年至今，以先进生产的持续推进见证了宝马在华的深耕与发展。与此同时，在这里生产国产的 BMW 5 系已超过 200 万辆，既被誉为全球最成功的中大型豪华座驾之一，也发展成宝马在中国最成功的车型。现在，大东工厂的第 350 万辆车驶下产线，正是一辆 BMW 5 系曜夜版“黑武士”，深刻洞悉客户真实需求，以智造确保严苛品质，让“豪华轿车制造”有了新的定义，让 BMW 纯粹驾驶乐趣因科技更纯粹。



2025 年的 BMW 5 系市场表现抢眼，燃油版与纯电 i5 均稳居 C 位。全新一代 BMW 5 系，不仅具有该级别前所未见的突破性设计和对标旗舰车型的智能、豪华和舒适，更将 BMW 经典驾趣带入新时代。搭载的励磁同步电机，可使起步时动力总成在 100 毫秒内即可做出反应，线性动力呼之即来。第 9 代横向动力学管理系统让驾驶者**比起直道更爱弯道**。第 2 代集成式制动系统可实现全力制动建压时间仅需 **150 毫秒**，比传统制动系统快 **4 倍**，使得制动距离最多可以**缩减 20%**，进一步提高安全性。，纯电动 i5 M60 更将 5 系运动性能提升至全新高度，峰值扭矩高达 795 牛·米。BMW 是驾驶乐趣的标杆，即使步入电动时代同样是被追逐的模范。

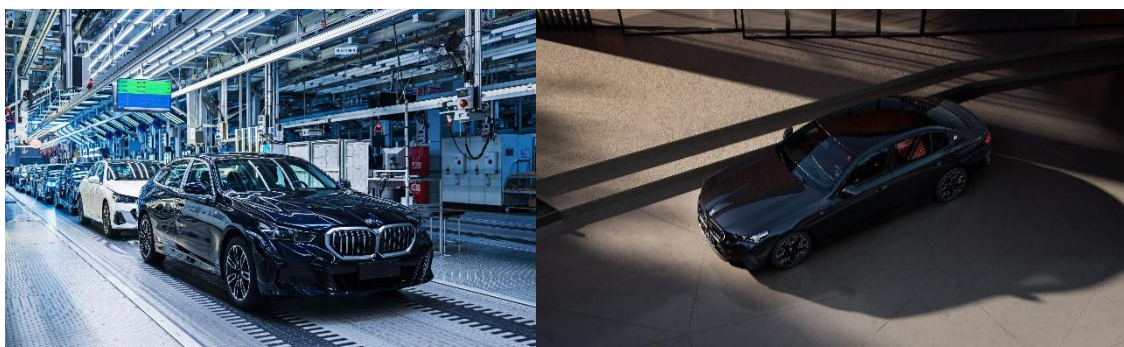


华晨宝马汽车有限公司大东工厂厂长麦文博先生表示：“大东工厂致力于向客户交付 0 缺陷的产品。为了筑牢过硬的产品根基，我们贯彻数字化的手段，卓有成效地提升了产品生产的把控与效率，灵活性的不断提升。依托工业大数据，我们的生产体系在不断优化的同时持续自我进化，为每一台走下产线的宝马车提供最高标准的品质保障。”



制造精度高到令人挑不出毛病，精确兑现 5 系豪华体验

BMW 5系来自一点也不像传统印象的汽车生产线——大东工厂的 AI 像是“工厂的超级大脑”，不仅要把车做得一丝不苟，还第一时间把新技术送到你的车上，重新定义“高质量智造”，让中国消费者率先感受新世代智能制造的魅力。



其中有个特别的存在——AI Quality Next (AIQX) 系统，是一套质量视觉检测系统。它不是简单的工具，而是与产线深度融合的全自动品质管理方案。从订单生成开始，AIQX 就全程盯紧，全程不需人工干预，生产精度毫厘不差。高精摄像头会捕捉生产关键节点的画面，并上传至云端，由 AI 模型自动识别缺陷并即时反馈。更酷的是，AI 模型能在 30 多个生产站点无缝



共享，让“零缺陷”不只是口号。”

在车身车间，AI 帮助工程师检查白车身各部位的间隙段差，保障精密结构，为动态性能打好基础。到总装车间，AI 用“三头观九处”的方式检查车辆仪表台，从抬头显示到出风口，3 支高精摄像头对 9 个关键部位无死角扫描，效率比人工高出一大截。

漆面检测，“鹰眼”出动，5 系豪华质感无可挑剔

全新一代 BMW 5 系提供非常丰富的漆面选择，包括 9 种可选车漆和 5 种个性化定制色彩。今年 5 月，曜夜套装让 5 系化身“黑武士”继续圈粉；9 月，低调奢华的宝石青车漆色将惊艳登场。



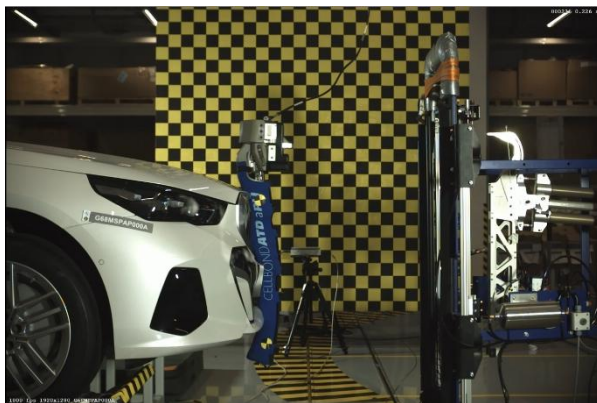
“宝石青”车漆色其实是一种带有独特光泽的黑色，为了保证最佳的漆面效果，智能漆面检测系统就像“鹰眼”捕猎一样敏锐，机器人对车身 360 度扫描，每秒拍摄 3,200 张照片，0.01 毫米的细微瑕疵也逃不掉。每台车在交付前都会被拍摄超过 10 万张照片，系统能分析光暗变化，及时处理问题。在非生产时间，AI 还能自动复盘当天的数据，为后续生产做好准备。

5 系智造“神经系统”，卷出来的质量品质，虐出来的安全底气

可以说，AI 已经成为 BMW 制造体系的“神经系统”，不仅深入到包括研发的各个环节，更能自我学习，助力工厂持续进化，同时能快速适配新车型的到来或产线调整，更快响应中国消费者个性化需求，客户体验始终领先一步。

例如，采购环节能借助 AI 工具加快沟通和决策；培训环节让员工有能力自己开发实用的 AI 应用解决生产问题，促进技术人才管理；在测试环节，AI 仿真技术让设计速度实现质的飞跃，最新一代 5 系原需 40 小时的碰撞测试仿

真，现在只需 10 秒，动力电池热性能的评估也在保证仿真模拟精度的同时使计算时间由 24 小时缩短到 30 秒。



这样的效率，让 5 系成为同级唯一在中国、美国、韩国、欧盟与澳大利亚的全球五大权威安全评测中全部获得最高成绩的豪华车型。5 系还拥有千万公里“虐”出来的安全感，量产前需经历全球总里程上千万公里的、严苛环境下的真实道路测试，使它拥有令人信赖的安全、耐久、可靠和优异的客户体验。



无论是想要机械性能的厚实感，还是智能科技的前沿体验，BMW 5 系正在用数字化管理，把豪华轿车的标准卷到极致，而且——它卷得自己很快乐。

-完-

中文版媒体信息及高分辨率图片资料，请从以下网站下载：

www.press.bmwgroup.com

扫码关注“宝马集团”，官方资讯及时掌握（二维码见下）。



欲了解更多宝马集团及产品信息，请登录：

<http://www.bmw.com.cn> 以及 <http://www.minichina.com.cn>

垂询请致：

华晨宝马汽车有限公司公关部

郑阳阳女士

邮箱： yangyang.zheng@bmw-brilliance.cn

地址：沈阳市铁西开发区宝马大道 1 号，110143

宝马集团

宝马集团是全世界最成功的汽车和摩托车制造商之一，拥有 BMW、MINI、Rolls-Royce 和 BMW Motorrad 四大品牌，并提供汽车金融服务。作为一家全球性公司，宝马集团在全球设有超过 30 处生产布局；销售网络遍及 140 多个国家和地区。

2024 年，宝马集团在全球市场共交付超 245 万辆汽车和超 21 万辆摩托车。2024 财年，集团总营收达 1424 亿欧元，税前利润达 110 亿欧元。截至 2024 年 12 月 31 日，宝马集团在全球共有 159,104 名员工。

宝马集团的商业成功基于长远的规划和高度的责任感。宝马集团将可持续发展视为企业战略的重要组成部分，从供应链到生产再到所有产品的全生命周期，一以贯之，笃定前行。