

BMW Group.

Bilanzpressekonferenz.

Dr. Michael Ganal

Mitglied des Vorstands der BMW AG,
Finanzen

18. März 2008

BMW Group

Rolls-Royce
Motor Cars Limited



BMW Group.

Agenda.

- **Rückblick 2007**
- **Ausblick 2008**
- **Status quo Profitabilitäts-
Verbesserungs-Programm**

BMW Group.

Überblick 2007.

- Konzernumsatz steigt um 14,3% auf 56 Mrd. Euro.
- Konzernergebnis vor Steuern 3.873 Mio. Euro.
- Konzernergebnis vor Steuern steigt bereinigt um den Effekt aus der Rolls-Royce Umtauschanleihe trotz exogener Belastungen um 0,6%.
- Ergebnis vor Finanzergebnis 4.212 Mio. Euro.

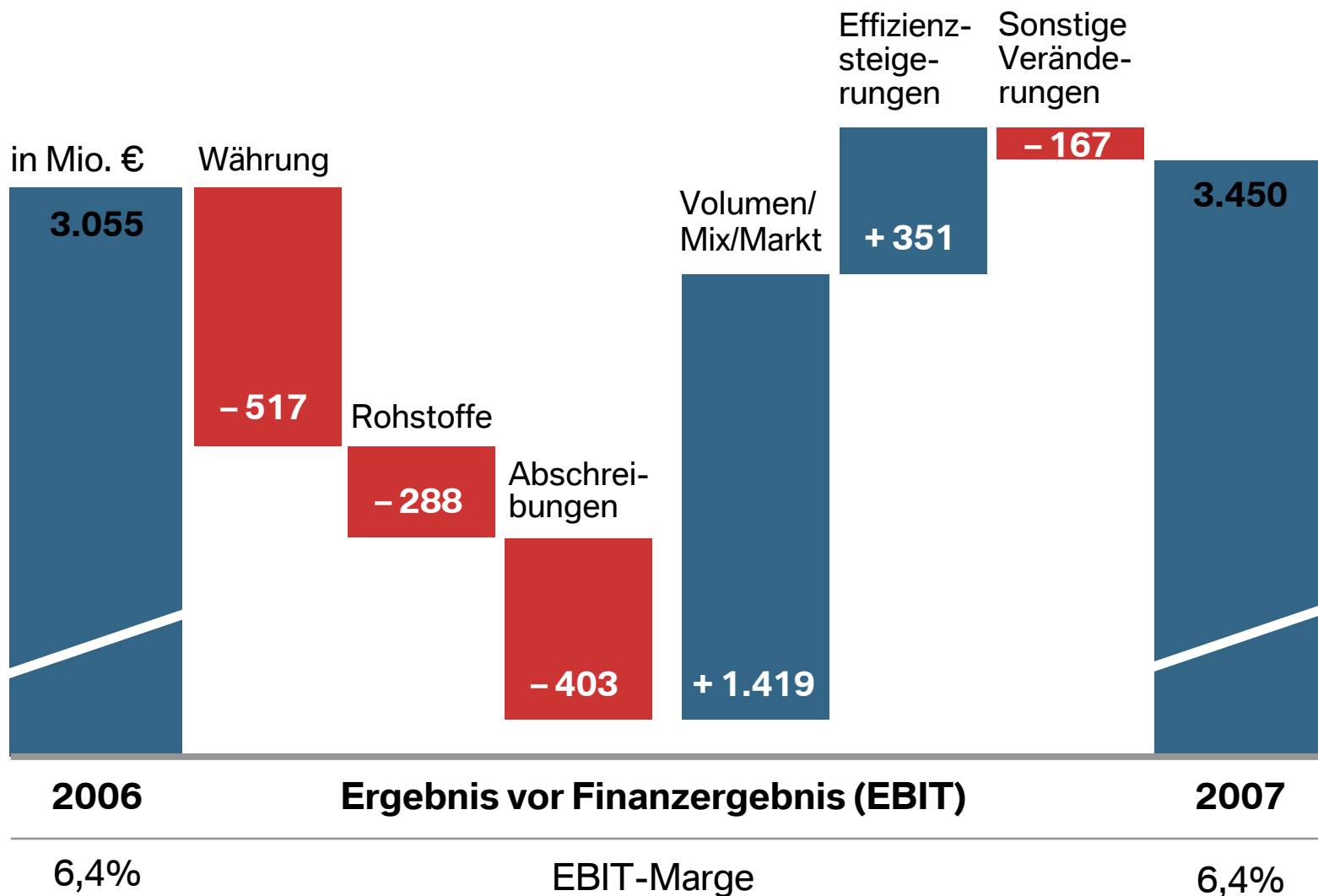
BMW Group.

Überblick Segment Automobile.

Mio. €	2007	2006	Veränderung in %
Umsatz	53.818	47.767	+ 12,7
EBIT	3.450	3.055	+ 12,9

BMW Group.

Ergebniseffekte im Segment Automobile.



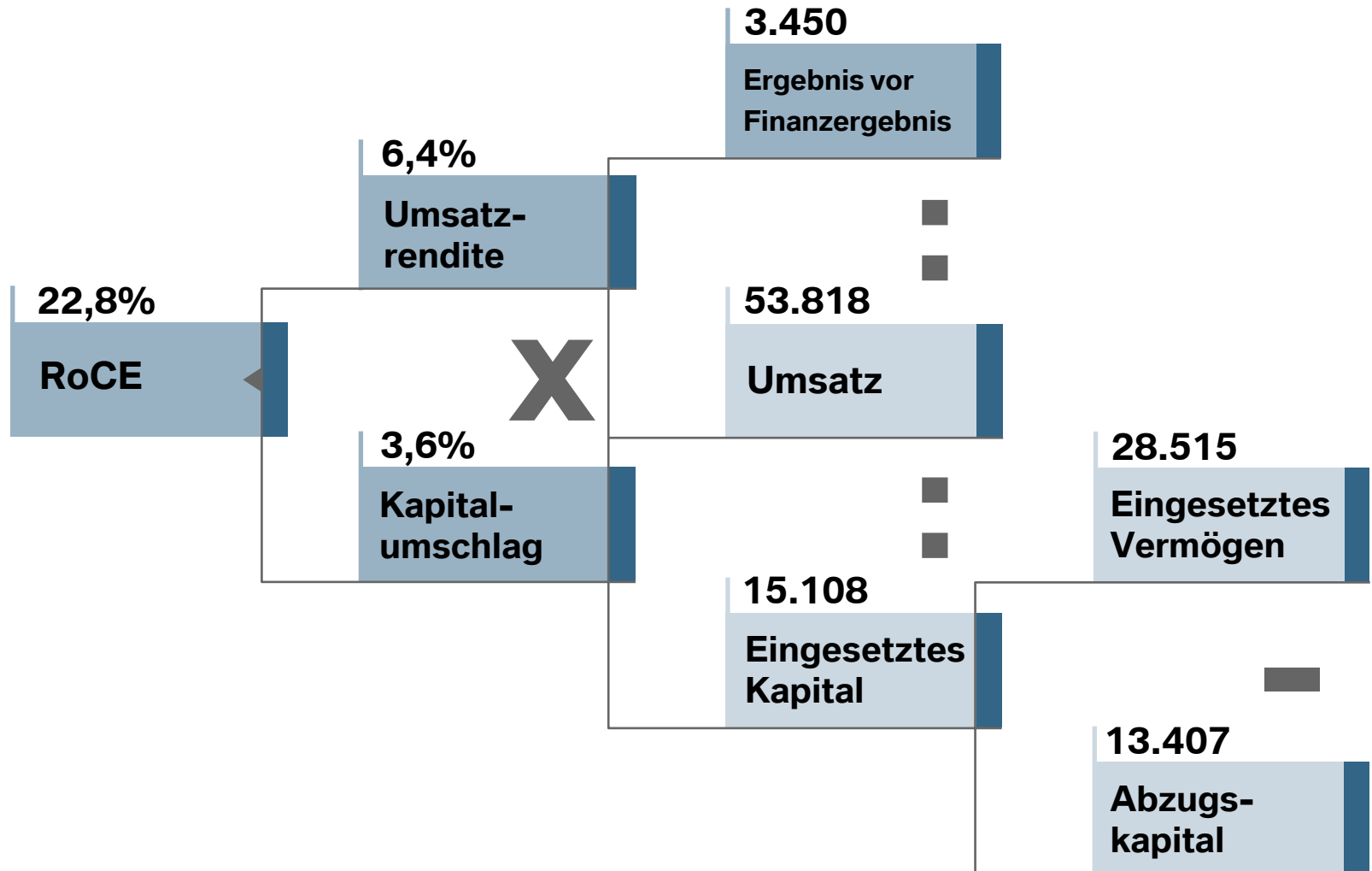
BMW Group.

Überblick Segment Automobile.

Mio. €	2007	2006	Veränderung in %
Umsatz	53.818	47.767	+ 12,7
EBIT	3.450	3.055	+ 12,9
EBIT-Marge (in %)	6,4	6,4	-
RoCE (in %)	22,8	21,7	+ 5,1

BMW Group.

Segment Automobile – Return on Capital Employed.



BMW Group.

Überblick Segment Motorräder.

Mio. €	2007	2006	Veränderung in %
Umsatz	1.228	1.265	- 2,9
EBIT	80	75	+ 6,7
EBIT-Marge (in %)	6,5	5,9	+ 10,2
RoCE (in %)	18,2	17,7	+ 2,8

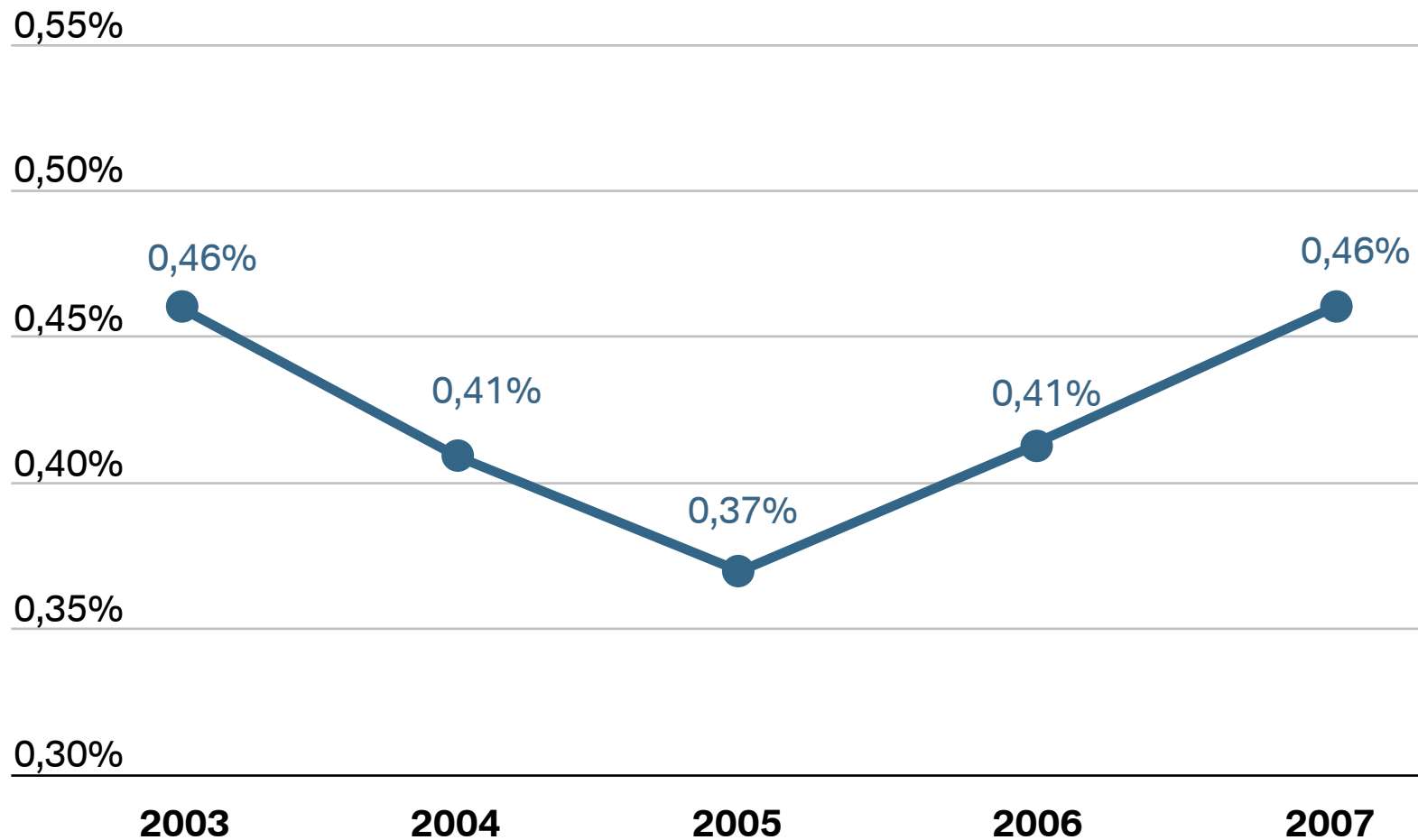
BMW Group.

Überblick Segment Finanzdienstleistungen.

Mio. €	2007	2006	Veränderung in %
Umsatz	13.940	11.079	+ 25,8
EBIT	717	689	+ 4,1
Bilanzielles Geschäftsvolumen	51.257	44.010	+ 16,5
Leasing- und Finanzierungs- verträge mit Kunden (Mio.)	2,63	2,27	+ 15,8
Penetrationsrate (in %)	44,7	42,4	+ 5,4
RoA (in %)	1,3	1,4	-7,1

BMW Group.

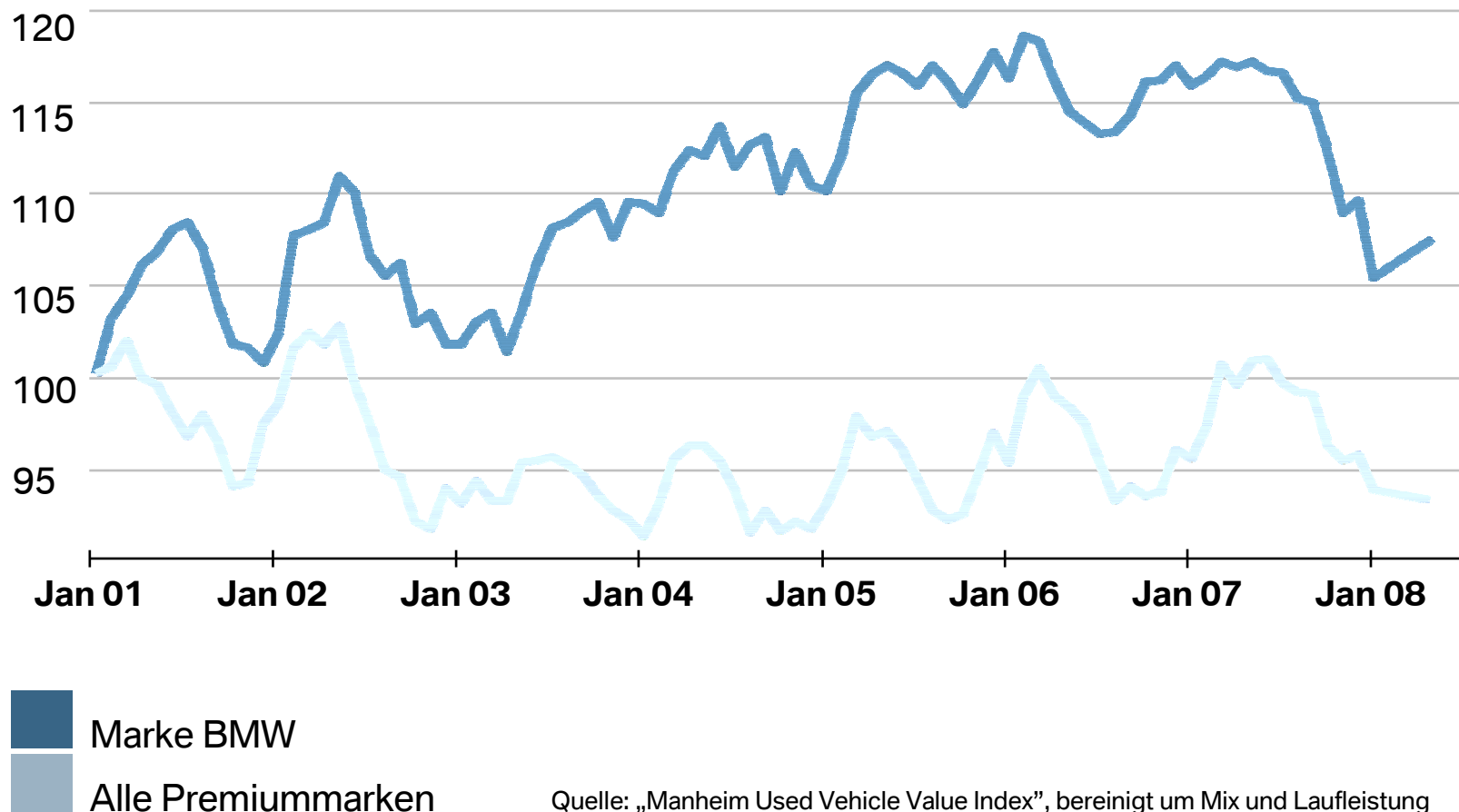
Segment Finanzdienstleistungen – Entwicklung der Kreditausfallraten.



BMW Group.

Segment Finanzdienstleistungen – Restwertentwicklung in den USA.

Marke BMW im Vergleich zum Premiumsegment



BMW Group.

Überblick Segment Überleitungen.

- Ergebnis vor Steuern beträgt -173 Mio. Euro (VJ: 361 Mio. Euro).
- Deutliche Veränderung im Saldo vor allem aufgrund der Effekte im Zusammenhang mit der Umtauschanleihe.

BMW Group.

Bruttoergebnis vom Umsatz.

Mio. €	2007	%	2006	%	Veränd. in %
Umsatzerlöse	56.018	100,0	48.999	100,0	14,3
Umsatzkosten	- 43.832	78,2	- 37.660	76,9	16,4
Bruttoergebnis vom Umsatz	12.186	21,8	11.339	23,1	+ 7,5

BMW Group.

Ergebnis vor Finanzergebnis.

Mio. €	2007	%	2006	%	Veränd. in %
Bruttoergebnis vom Umsatz	12.186	21,8	11.339	23,1	+ 7,5
Vertriebs- u. Verwaltungskosten	- 5.254	9,4	- 4.972	10,1	+ 5,7
Forschungs- u. Entwicklungskosten	- 2.920	5,2	- 2.544	5,2	+ 14,8
Sonst. betriebl. Erträge u. Aufw.	+200	0,4	+ 227	0,5	- 11,9
Ergebnis vor Finanzergebnis (EBIT)	4.212	7,5	4.050	8,3	+ 4,0

BMW Group.

Forschungs- und Entwicklungskosten.

Mio. €	2007	2006	Veränd. in %
F&E Aufwand GuV	2.920	2.544	+ 14,8
F&E Anteil am Umsatz (in %)	5,2	5,2	-
Aktivierung v. Entwicklungskosten	+ 1.333	+ 1.536	- 13,2

Gesamte F&E-Leistungen	3.144	3.208	- 2,0
F&E Anteil am Umsatz (Gesamt, in %)	5,6	6,5	
Aktivierungsquote (in %)	42,4	47,9	

BMW Group.

Ergebnis vor Finanzergebnis.

Mio. €	2007	%	2006	%	Veränd. in %
Bruttoergebnis vom Umsatz	12.186	21,8	11.339	23,1	+ 7,5
Vertriebs- u. Verwaltungskosten	- 5.254	9,4	- 4.972	10,1	+ 5,7
Forschungs- u. Entwicklungskosten	- 2.920	5,2	- 2.544	5,2	+ 14,8
Sonst. betriebl. Erträge u. Aufw.	+200	0,4	+ 227	0,5	- 11,9
Ergebnis vor Finanzergebnis (EBIT)	4.212	7,5	4.050	8,3	+ 4,0

BMW Group.

Finanzergebnis und Ergebnis vor Steuern.

Mio. €	2007	%	2006	%	Veränd. in %
Ergebnis vor Finanzergebnis	4.212	7,5	4.050	8,3	+ 4,0
Finanzergebnis	- 339	0,6	74	0,1	-
davon:					
Ergebnis aus Equity Bewertung	11		-25		
Beteiligungsergebnis	- 3		32		
Zinsergebnis	- 252		- 283		
Sonstiges Finanzergebnis	- 95		350		
Ergebnis vor Steuern	3.873	6,9	4.124	8,4	- 6,1

BMW Group.

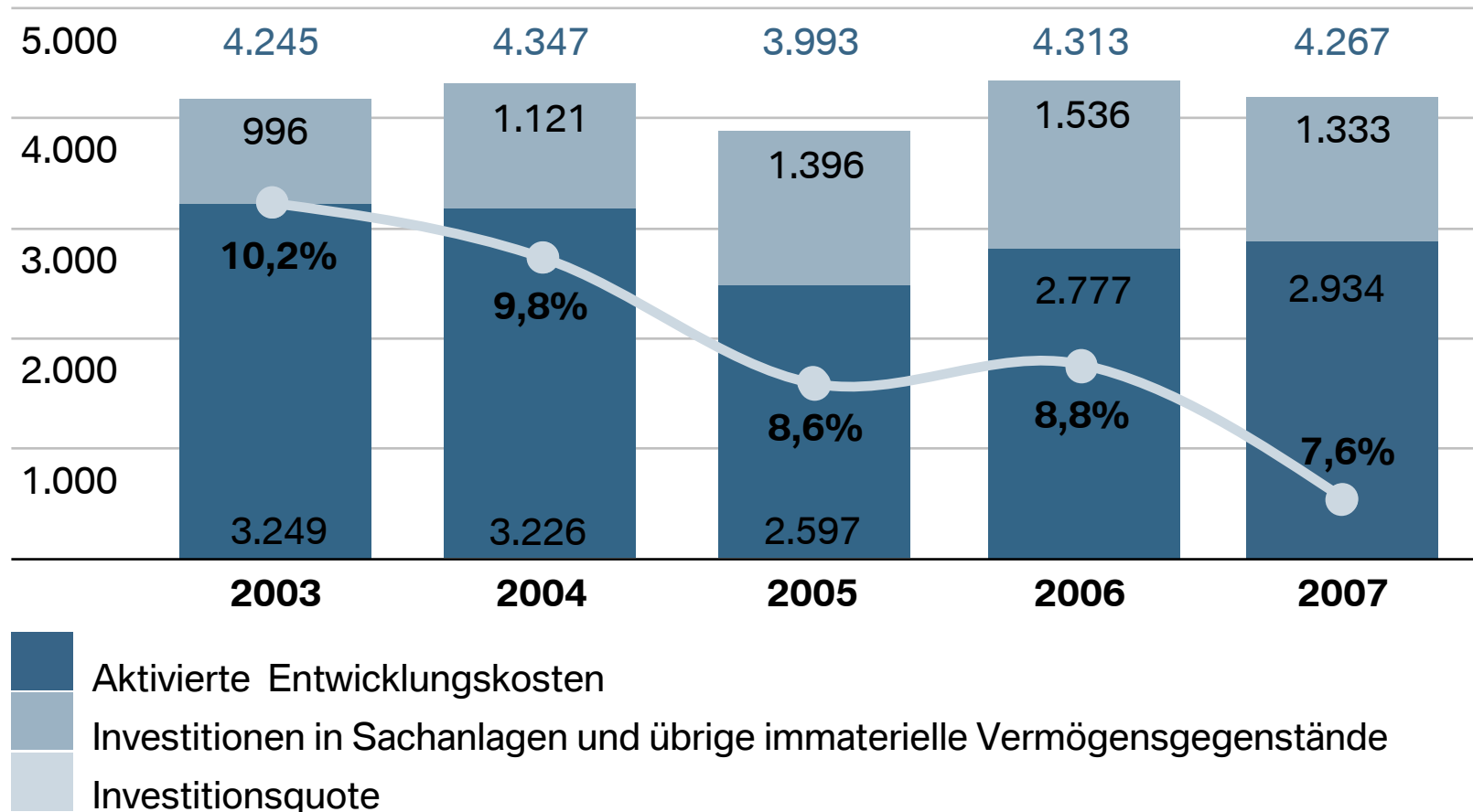
Jahresüberschuss.

Mio. €	2007	%	2006	%	Veränd. in %
Ergebnis vor Steuern	3.873	6,9	4.124	8,4	- 6,1
Ertragsteuern	-739	1,3	-1.250	2,5	- 40,9
Jahresüberschuss	3.134	5,6	2.874	5,9	9,0
Steuerlastquote (in %)	19,1		30,3		

Gewinn je Stammaktie (Euro)	4,78		4,38		+ 9,1
Gewinn je Vorzugsaktie (Euro)	4,80		4,40		+ 9,1

BMW Group. Investitionen.

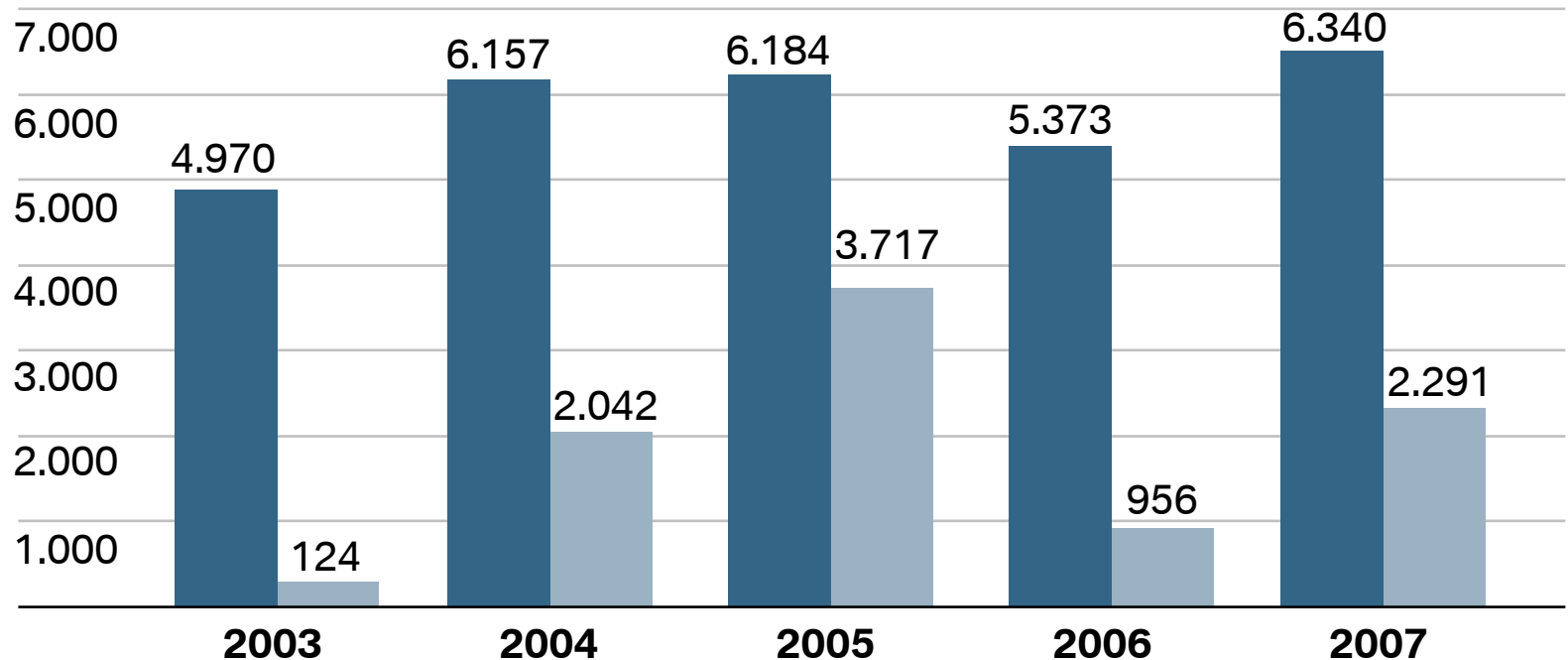
Mio. €



BMW Group.

Cashflow und Free Cashflow - Industriegeschäft.

Mio. €



Mittelzufluss aus der laufenden Geschäftstätigkeit

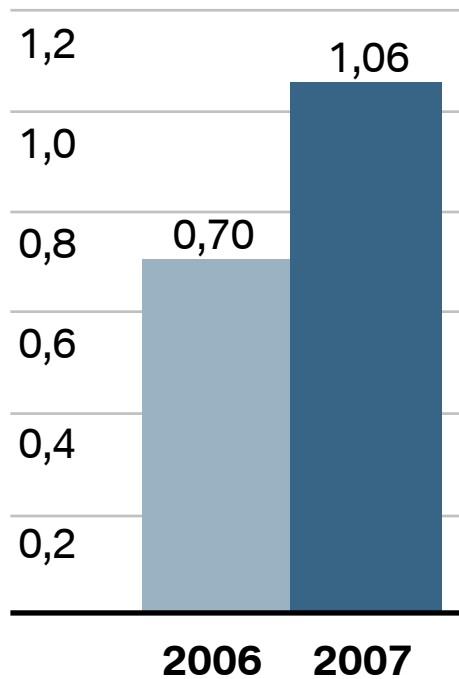
Free Cashflow

Nettofinanzvermögen
Industriegeschäft 2007:
7.052 Mio. Euro
(VJ: 5.385 Mio. Euro)

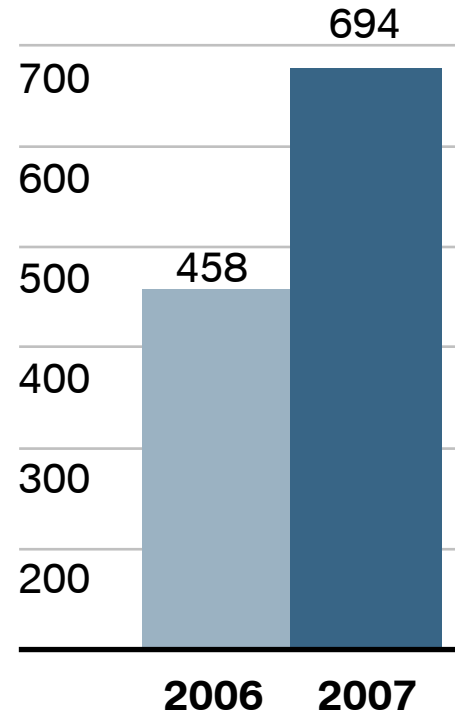
BMW Group.

Entwicklung der Dividende.

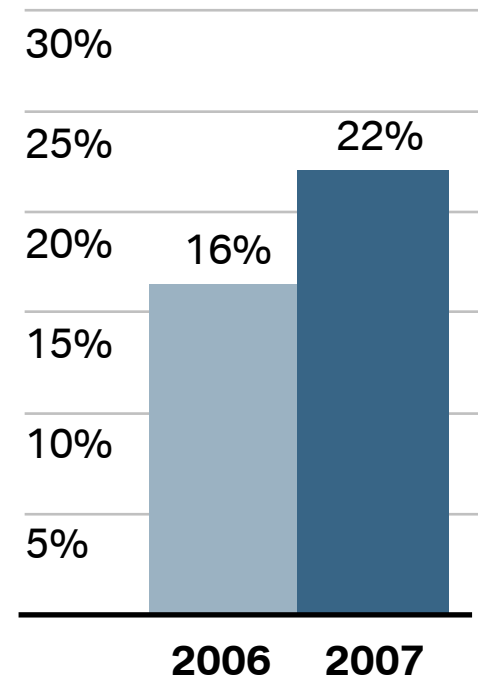
Dividende*
in €



Dividendensumme
in Mio. €



Ausschüttungsquote



*je Stammaktie

BMW Group.

Fazit 2007.

- BMW Group trotz schwieriger Rahmenbedingungen auf Kurs.
- Starke Geschäftsentwicklung, hohe Belastungen erneut mehr als kompensiert.
- Beweist operative Stärke und hohe Ertragskraft.
- Versprechen erfüllt.

BMW Group.

Agenda.

- **Rückblick 2007**
- **Ausblick 2008**
- **Status quo Profitabilitäts-
Verbesserungs-Programm**

BMW Group.

Ausblick 2008.

- Auch 2008 werden **Währungseffekte** und die anhaltend hohen **Rohstoffpreise** das Ergebnis belasten.
- Erhöhte Risiken durch **Kreditkrise** und **US-Konjunktur**.
- Im **Automobilgeschäft** wird eine Verbesserung des Ergebnisses vor Steuern und des RoCE angestrebt.
- Der profitable Wachstumskurs im **Motorradgeschäft** wird fortgesetzt.
- Trotz steigender Geld- und Kapitalmarktzinsen wird eine positive Ergebnisentwicklung im Segment **Finanzdienstleistungen** angestrebt.
- Ziel ist es, auf **Konzernebene** bereinigt um den Effekt aus der Umtauschanleihe ein **Ergebnis vor Steuern** zu erreichen, das **über dem des Vorjahres** liegt.

BMW Group.

Vorschau Segmentberichterstattung.

- Veröffentlichung Segment-Ergebnisrechnungen und Segment-Bilanzen ab Geschäftsjahr 2008.
- Aufhebung der Trennung Industrie- und Finanzgeschäft.
- Beweist operative Stärke und hohe Ertragskraft.
- Höhere Transparenz der Kennzahlen und der internen Entscheidungsfindung.

BMW Group.

Steuerungsgrößen.

BMW Group



Automobile:
Return on Capital
Employed



Motorräder:
Return on Capital
Employed



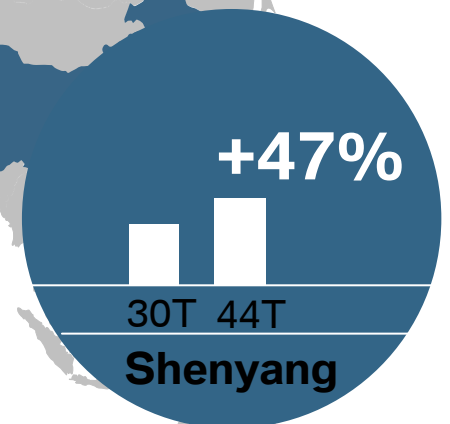
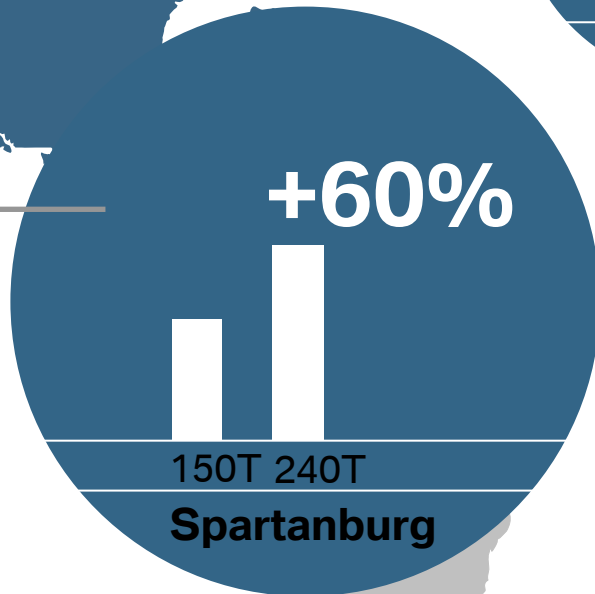
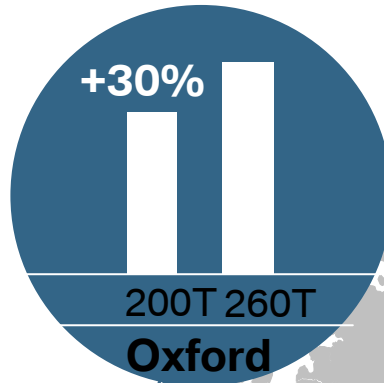
Finanzdienstleistungen:
Return on Equity

BMW Group.

Agenda.

- Rückblick 2007
- Ausblick 2008
- **Status quo Profitabilitäts-
Verbesserungs-Programm**

BMW Group. Natural Hedging.

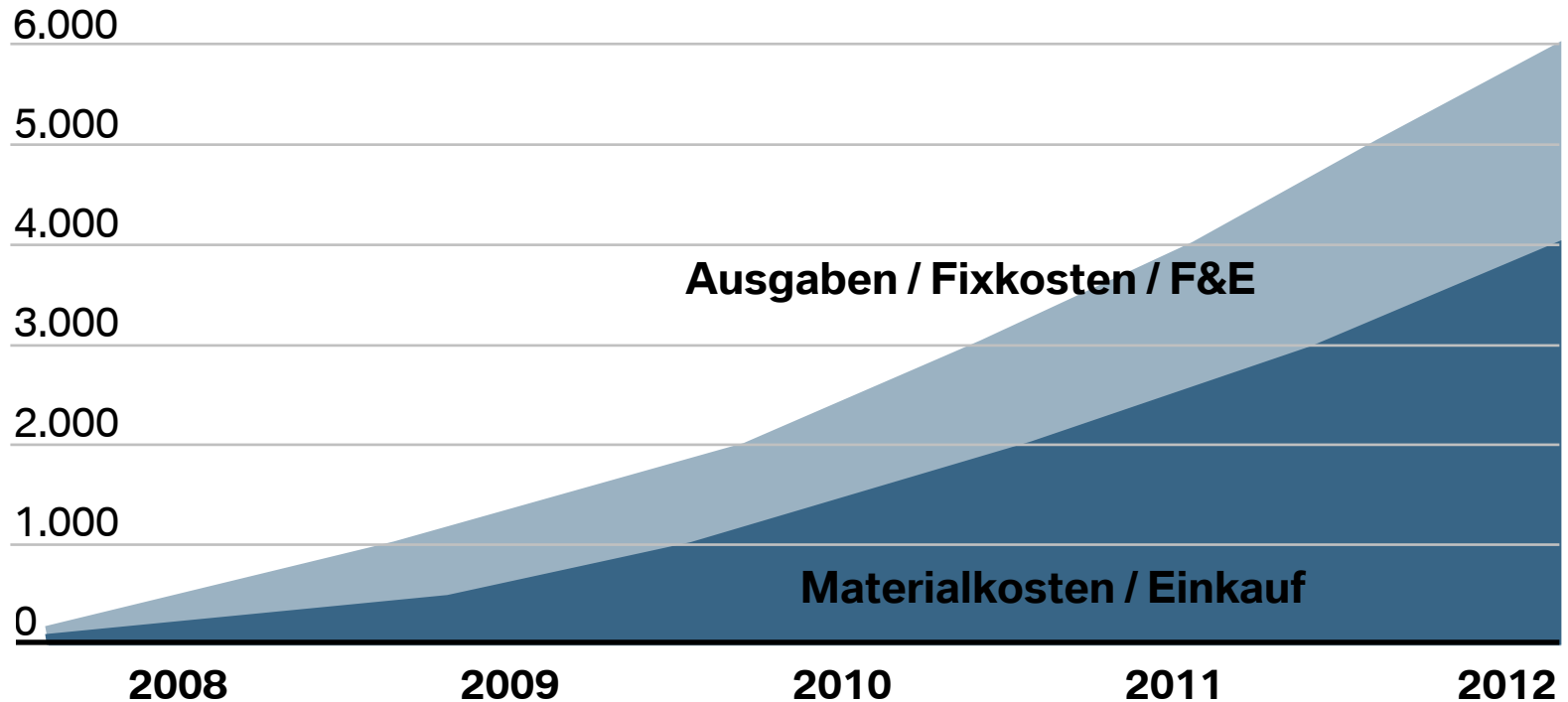


**Deutliche Erhöhung des
Einkaufsvolumens in der NAFTA Region
(Ausgehend von 9% in 2007).**

BMW Group.

Effizienzsteigerungen.

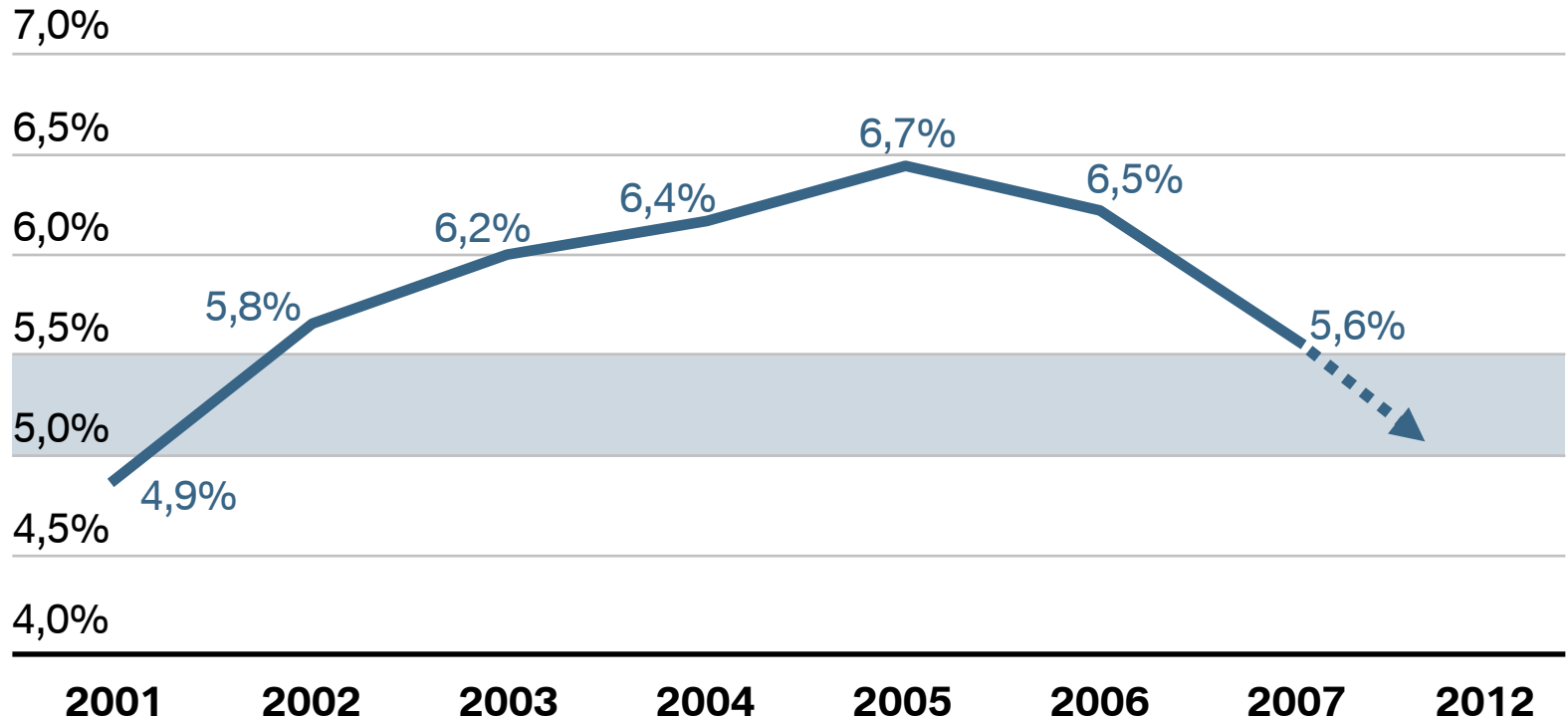
Mio. €



- Ausgaben / Fixkosten / F&E:** 2 Mrd. Euro oder 1/3 des Gesamtpotenzials
- Materialkosten / Einkauf:** 4 Mrd. Euro oder 2/3 des Gesamtpotenzials

BMW Group.

Entwicklung der F&E-Quote.

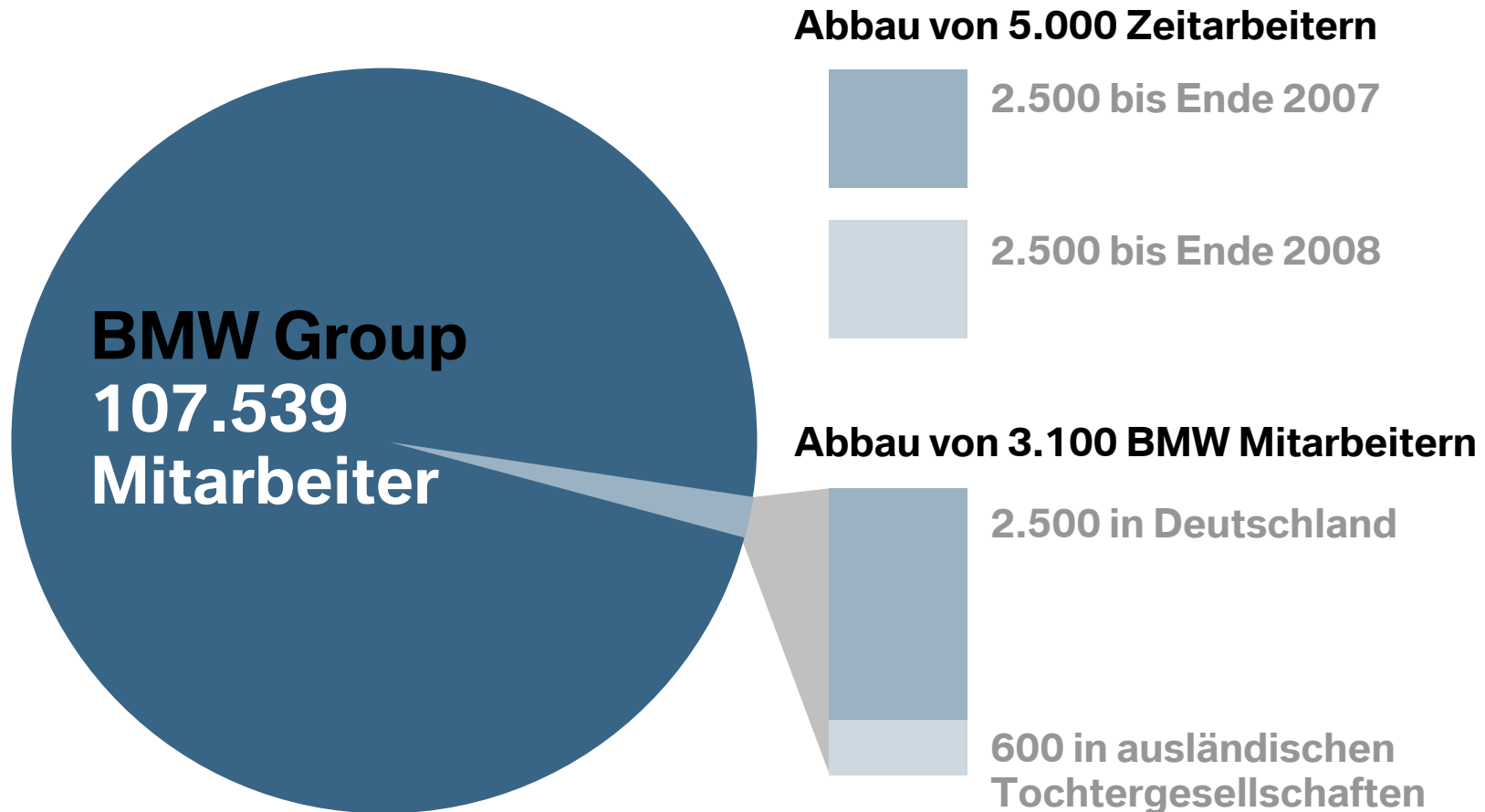


Durchschnittliche F&E-Quote 2001-2007: 6.0%

F&E-Quote: Forschungs- und Entwicklungsleistungen (HGB) / Umsatz

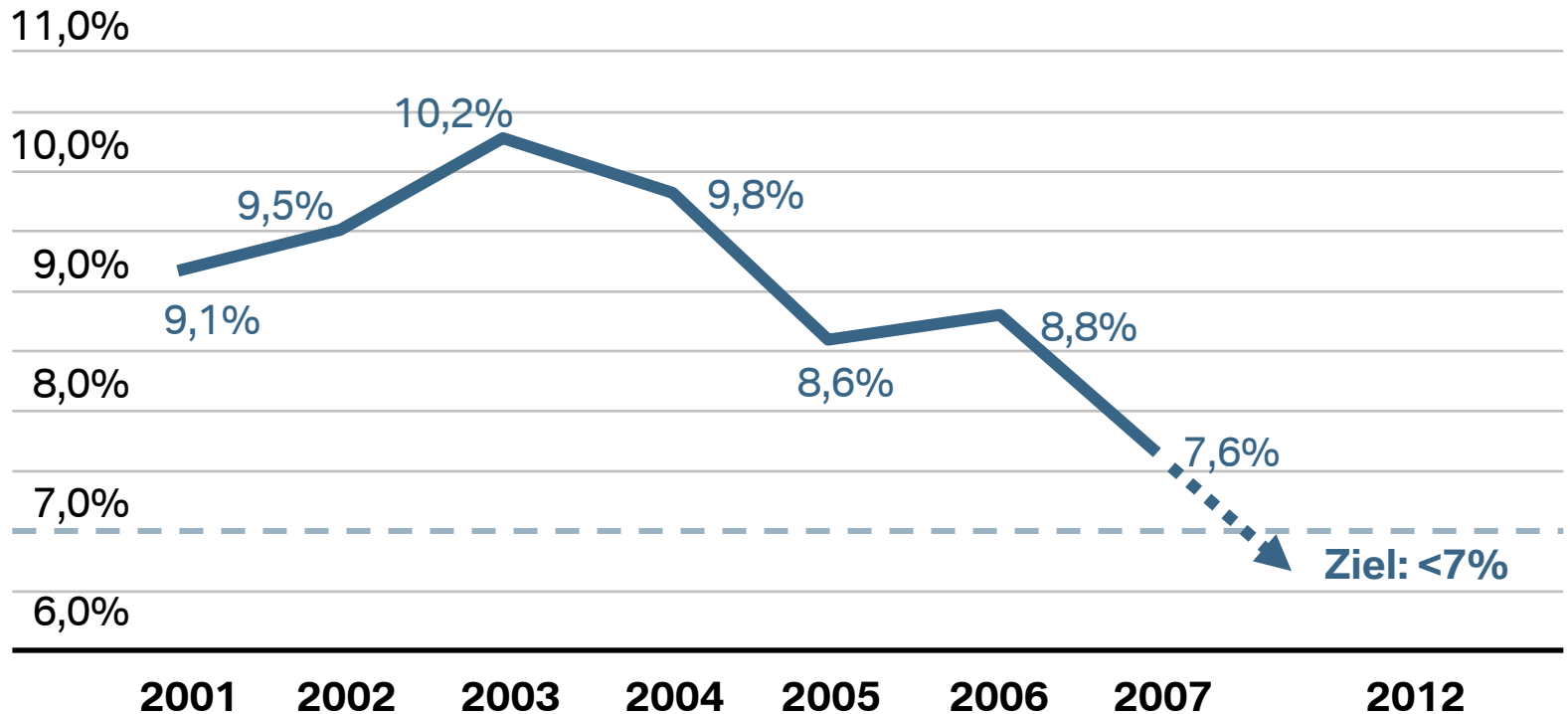
BMW Group.

Senkung der Personalkosten.



BMW Group.

Entwicklung der Investitionsquote.

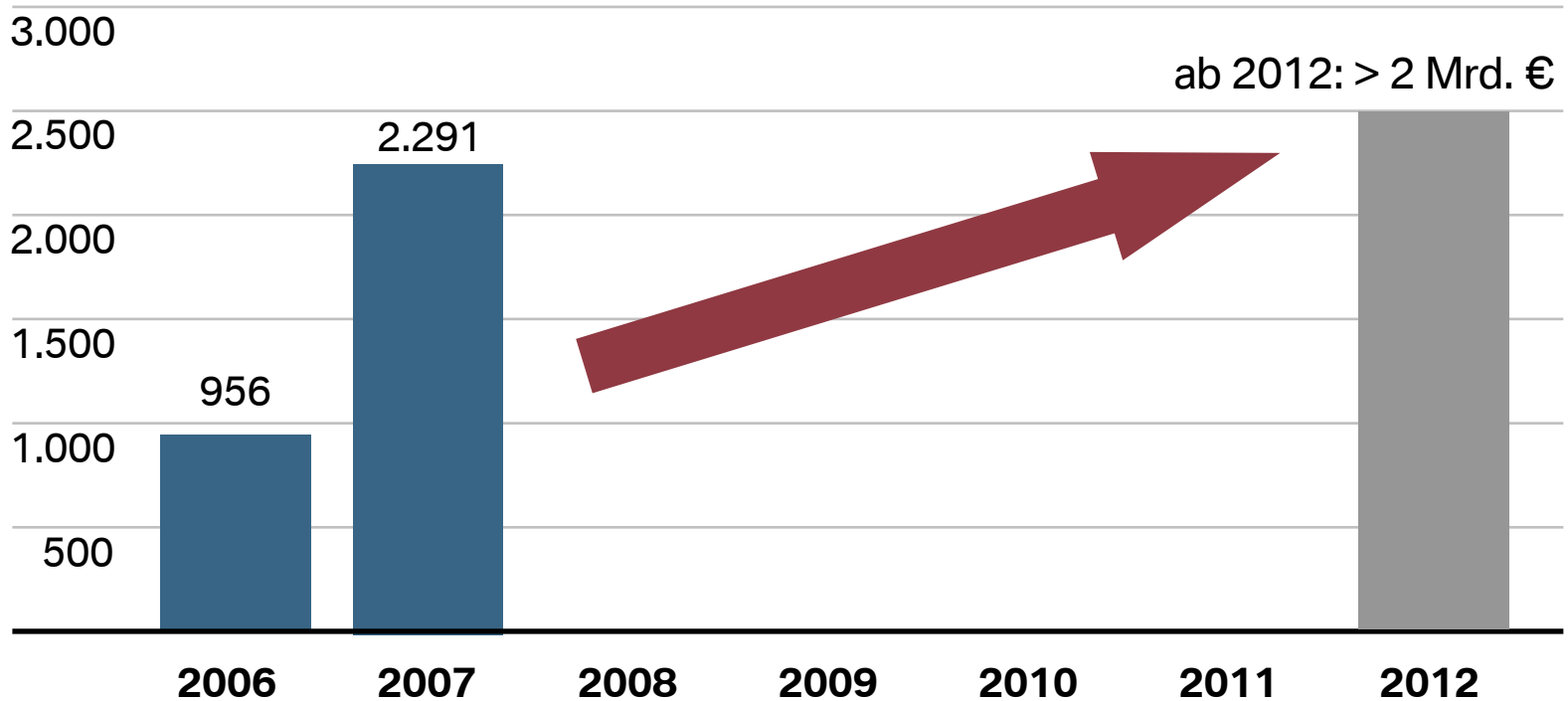


Durchschnittliche Investitionsquote 2001-2007: 9.1%
Investitionsquote: Gesamtinvestitionen / Umsatz

BMW Group.

Free Cashflow des Industriegeschäfts.

Mio. €



BMW Group.

Stakeholder Universum der BMW Group.



BMW Group.

Bilanzpressekonferenz.

Dr. Michael Ganal

Mitglied des Vorstands der BMW AG,
Finanzen

18. März 2008

BMW Group

Rolls-Royce
Motor Cars Limited

