



Presse-Information
6. November 2018

BMW Motorrad Fahrerausstattung 2019
Inhaltsverzeichnis

1. Neuheiten auf einen Blick.	3
Die BMW Fahrerausstattung – Kollektion 2019.	
2. Helme.	4
Helm Bowler.	
3. Anzüge.	5
Anzug Roadster.	
Anzug ProRace.	
Anzug ProRace Made-to-Measure.	
4. Jacken.	7
Jacke AirShell.	
Jacke Club Leder.	
Jacke Club Spezial.	
Jacke DownTown.	
Jacke RaceFlow.	
5. Hosen.	10
Hose ClimaProtect.	
Hose Rider.	
6. Stiefel.	11
Stiefel Flow.	
Stiefel ProRace.	
Sneaker Dry.	



Presse-Information
Datum 6. November 2018
Thema
Seite 2

7. Handschuhe. 13

Handschuhe ProRace.

Handschuhe Rockster Sonderversion.

8. Funktionsbekleidung..... 14

Weste HighViz.

Protektorenweste.

Umschnallprotektor.

Nierengurt Basic.

Nierengurt Pro.

9. BMW Motorrad Style Kollektion. 16

BMW Motorrad Style Motorsport.

BMW Motorrad Style Kit 1.

BMW Motorrad Style Kit 2.

BMW Motorrad Style Kit Leder.



Presse-Information
Datum 6. November 2018
Thema
Seite 3

1. Neuheiten auf einen Blick.

Die BMW Motorrad Fahrerausstattung – Kollektion 2019.

Für die Motorradsaison 2019 bietet die Fahrerausstattung von BMW Motorrad hochwertigste Verarbeitung. Allen voran mit dem einteiligen **Sportanzug ProRace**. Über den neuen Onlinekonfigurator wird der **ProRace Made-to-Measure** als Maßanfertigung mit umfassenden Individualisierungsoptionen und vielfältigen Ausstattungsvarianten dem Kundenwunsch angepasst. Das Outfit wird durch die **Stiefel und Handschuhe ProRace** ergänzt. Der brandneue **Roadster** Anzug wiederum ist als Kombination für sportliches schnelles Fahren mit aufrechter Sitzposition designed.

Den **Helm Bowler** zeichnet sein enorm schlankes Erscheinungsbild aus. Mit liebevollen Details zeugt er von feiner Handarbeit und hohem Tragekomfort. Er passt perfekt zur streng limitierten **Lederjacke Club Spezial**. Verarbeitung und Detaillierung, wie die eingestickte Limitierungsnummer am Kragen, genügen den höchsten Ansprüchen. Mit der neuen, sportlichen Jacke **RaceFlow** kann der Sommer kommen. Ihr hoher Anteil an stark luftdurchlässigem Netzmaterial sorgt für perfekte Belüftung an Körper und Armen auch an heißen Tagen.

Die **Rider Hose** kommt im Stil einer Outdoor-Hose und bringt Frau bzw. Mann funktional und unaufgeregt durch Wind und Wetter. Enorm praktisch ist die **Hose ClimaProtect**. Um den Business-Pendlern das Leben zu erleichtern, lässt sich die wasserdichte Hose dank langer, seitlicher Reißverschlüsse schnell über die Alltagshose ziehen.

Hierzu passt der brandneue **Stiefel Flow**. Der superleichte Kurzschafstiefel ist als perfekter Begleiter für heiße Temperaturen konzipiert und lässt sich – genauso wie der neue **Sneaker Dry** – gut mit Motorradjeans und sommerlichen Motorradjacken kombinieren.

Das Angebot an Protektoren wurde für die kommende Saison 2019 signifikant erweitert. Neben der **Weste HighViz**, dem **Umschnallprotektor** sowie den **Nierengurten Basic und Pro** ist die **Protektorenweste** mit Brust- und Rückenpanzer das Highlight.

Auch eine Portion Style kommt nicht zu kurz. Dies beweisen die neuen **Style Kollektionen** nach dem Motto „Unique Bavarian Engineering“, inklusive **Leder Accessoires** und **Motorsport** Kollektion. Darüber hinaus sind die beliebten Jacken **AirShell**, **Club Leder** und **DownTown** sowie die Handschuhe **Rockster** in neuen Farbvarianten erhältlich.

Auf den folgenden Seiten finden Sie alle Details zu den Produktneuheiten. Viel Spaß beim Entdecken und Stöbern!

Presse-Information
Datum 6. November 2018
Thema
Seite 4

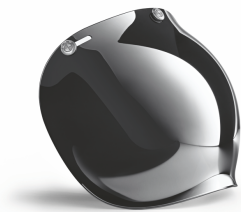
2. Helme.

Helm Bowler.



Für die Saison 2019 kommt der **Helm Bowler** als unverzichtbare Ausstattung für den stilbewussten Rider. Für einen Jethelm im modernen Retrodesign ist die besonders schmale Ausführung des **Bowler** Helms auffällig. Die Außenschale wird aus einem extrem schlagfesten Verbund aus glas- und kohlefaserverstärktem Kunststoff hergestellt.

Im Inneren des **Helms Bowler** sorgt eine stoßabsorbierende Innenschale aus expandiertem Polystyrol für eine exzellente Passform. Das Innenfutter der Kopf- und Wangenpolster besteht aus einem komfortablen bzw. anschmiegsamen Material mit antibakteriellen und hypoallergenen Eigenschaften. Das Wangenpolster sorgt beim **Helm Bowler** obendrein für eine hervorragende Aeroakustik. Langlebig und edel mutet die Helmabschlusskante aus hochwertigem Kalbsleder an. Auch der Brillenbandhalter auf der Rückseite des Helms ist aus Kalbsleder gefertigt und wird mit einem BMW Logo-gebrandeten Druckknopf verschlossen. Für einen sicheren Verschluss ist der **Helm Bowler** mit dem beliebten, stufenlos verstellbaren Doppel-D-Verschluss ausgestattet. Insgesamt erfüllt der Helm Bowler die Anforderungen der Norm ECE 22-05.



Um nicht nur gut auszusehen, sondern auch für einen Roadtrip gewappnet zu sein, komplettiert ein hochwertiges Zubehörangebot das Outfit des **Helms Bowler**. Gewählt werden kann aus fünf Visieren, zwei Sonnenschildern und zwei Ledermasken mit Kohlefiltern. Die Visiere kommen optional in fünf Varianten. Verspiegelt, getönt oder klar, mit flachem Schild oder als Bubble-Design. Neben dem Rennsport-Look für sportliche Traditionalisten und dem beliebten R nineT-Tribut stehen für den **Helm Bowler** drei Farbkombinationen im modernen Retrolook zur Wahl.



Um den edlen **Helm Bowler** schonend zu transportieren bzw. aufzubewahren, steht neben dem hochwertigen, im Lieferumfang enthaltenen Helmbeutel selbstverständlich eine passende **Helmtasche** aus Wasser abweisendem Polyestergewebe im Programm. Die im Boden integrierten Löcher sorgen für eine kontinuierliche Belüftung, das weiche Vlies-Innenfutter schützt den Helm vor Kratzern.

Presse-Information
Datum 6. November 2018
Thema
Seite 5

3. Anzüge.

Anzug Roadster.

Der brandneue **Roadster** Anzug ist als Kombination für sportliches schnelles Fahren mit aufrechter Sitzposition designed. Damit eignet sich seine Passform sowohl für die Rennstrecke als auch für die Rushhour. Ermöglicht wird das durch den großzügigen Stretch-Anteil in Jacke und Hose. Beide Teile sind mit einem umlaufenden Reißverschluss miteinander verbunden. Er ist somit der treue Begleiter für echte Sportler.



Zur Erweiterung der Bewegungsfreiheit wurden jede Menge elastisches Textil und **Leder- Stretcheinsätze im Schulter- und Ärmel- sowie Kniebereich** verarbeitet. Hier bieten Aramidfasern hohen Abriebschutz und durch extrem dehnbare Flächen ein Plus an Komfort. Der Hauptteil des **Roadster Anzugs** besteht aus extrem abriebfestem Rind-Nappaleder mit 1,3 mm Materialstärke.

Dazu gesellt sich eine handfeste Sicherheitsausstattung mit herausnehmbarem **NP Pro-Rückenprotektor** und fest vernähten NP2-Schulter- sowie Ellenbogen- und Knieprotektoren. Obendrein ist der NP2-Protektor an der Hüfte ebenfalls zum Herausnehmen. Um den sportlichen Auftritt des **Roadster Anzugs** mit einem Spritzer Sportlichkeit zu verfeinern, sind die **nachrüstbaren Knieschleifer** mit Klett-Patches befestigt. Die Jacke hat jeweils zwei praktische Außen- und Innentaschen, um für Alltagstauglichkeit zu sorgen.

Für ausdauernden Tragekomfort ist der Rückenbereich mit einem 3D-Abstandsgewirke für eine hervorragende Luftzirkulation ausgestattet. **Hochelastisches Lycra-Futter an bewegungsintensiven Stellen** unterstützt einen aktiven Fahrstil genauso wie der Kragenabschluss aus Neopren und die Arm- und Beinbündchen aus robustem Kevlar-Stretch. Zusammengehalten wird der **Anzug Roadster** von Sicherheitsnähten aus dreifach gezwirntem Sicherheitsgarn der Stärke 210 Denier, das nach ISO 4916 verarbeitet wurde. Für Herren in den Größen 46 bis 60 erhältlich, weist der **Anzug Roadster** ein dezentes, aber von allen Seiten sichtbares BMW Motorrad Branding auf.

Presse-Information
Datum 6. November 2018
Thema
Seite 6

Anzug ProRace.



Pures Rennsportgefühl verströmt der nagelneue **Anzug ProRace**, der eine Fülle professioneller Features bietet. Der Einteiler kommt serienmäßig in der hochabriebfesten Rind-Nappaleder-Ausfertigung.

Wie zu erwarten bietet der **ProRace** das komplette Sicherheitspaket in kompromissloser Rennsportausführung. So sind die Protektoren an Schultern, Hüfte, Ellenbogen fest vernäht, während am Knie wechselbare Schleifer mit ultra-fester Klett Arretierung verarbeitet werden. Zum Schutz des Rückenbereichs stehen drei Alternativen zur Auswahl. So kann dieser hochsensible Bereich via Protektorentasche im Rückenteil des **ProRace** Anzugs mit dem NP Pro-Rückenprotektor geschützt werden. Alternativ stehen hier aber auch die Umschnallprotektoren **Back Protector** und die **Back Protector Weste** für den Einsatz bereit.

Gerade unter Rennbedingungen ist neben Sicherheit auch ein hoher Tragekomfort unverzichtbar. Hierfür sorgen beim **ProRace** Anzug etliche Stretch-Einsätze, die ein enormes Maß an Bewegungsfreiheit garantieren. Hinzu kommt eine erstklassige Luftzirkulation. Diese wird zum einen durch perforierte Lederflächen an Armen, Brustbereich und Oberschenkeln erzeugt und zum anderen mit einem 3D-Abstandsgewirke im Rückenbereich gewährleistet. Zudem verfügt der **ProRace** Anzug über einen aerodynamischen Rückenhöcker.

Der **ProRace** macht auch von Weitem keinen Hehl aus seiner Bestimmung. Die Rennmaschine ist sein natürliches Habitat. Die Standardausführung ist in den Größen 46 bis 60 und den Farben Schwarz, Weiß und Rot erhältlich. Als Maßanzug hält der **ProRace** Anzug eine Vielzahl von Individualisierungsoptionen bereit, die über Fremdanbieter konfiguriert werden können.

Anzug ProRace Made-to-Measure.

Der neue Anzug **ProRace** ist als Premium-Einteiler für Sportfahrer auch komplett individualisiert bestellbar. In dieser edlen und maximal funktionalisierten Variante heißt er **ProRace Made-to-Measure**. Der **ProRace Made-to-Measure** Anzug kann über einen Konfigurator beim BMW Vertragspartner oder online beim BMW Motorrad Lizenzpartner bestellt werden.



Der komplette Anzug **ProRace Made-to-Measure** wird, wie der Name vermuten lässt, für eine absolut perfekte Passform nach Maß gefertigt und kann anstelle des serienmäßigen Rind-Nappaleders gegen Aufpreis in leichterem und noch widerstandsfähigerem Känguruleder geordert werden. Bei der Außengestaltung des **Anzugs ProRace Made-to-Measure** steht eine Vielzahl von verschiedenen Farben zur Auswahl. Auch individuelle Logos von Teams/Sponsoren oder Spitznamen – kaum ein Wunsch bleibt unerfüllt. Eine Vielzahl von BMW Motorrad-Schriftzügen und Typen-Nennungen wie etwa RR, S 1000 XR, BMW M Logo etc. komplettieren letztlich die reinrassige Race-Optik des **ProRace Made-to-Measure** Anzugs bis ins letzte Detail.

Um einem individuellen Komfortverständnis gerecht zu werden, stehen zur Belüftung verschiedene Perforierungsoptionen zur Wahl. Protektoren sind via Konfigurator in zwei verschiedenen Ausführungen, als Standard oder Vibram VPod, zu haben. Zusätzlich kann ein Brustprotektor in den **Anzug ProRace Made-to-Measure** integriert werden. Auch für die Schleifer gibt es verschiedene Optionen. Auf Wunsch wird der aerodynamische Höcker am Rücken mit einem TrinkPak bestückt.



Presse-Information
Datum 6. November 2018
Thema
Seite 8

4. Jacken.

Jacke AirShell.

Als funktioneller Allrounder erfreut sich die **Jacke AirShell** großer Beliebtheit. Für die neue Saison gibt es zwei neue Farben als Limited Edition im Programm: Für Damen ein edles Rot und für Herren ein elegantes Grau. Die sicherheitsbewusste Variante in Neon bleibt weiterhin im Programm.

Herausragend sind die Anpassungsfähigkeiten der **Jacke AirShell**, die als ständiger Begleiter durch die Saison konzipiert wurde. Das herausnehmbare Thermo-Insert wärmt im Frühling und Herbst. Das wasserdichte Insert mit der ausdauernden BMW Climate Membrane kann mit und ohne das wattierte Thermo-Insert getragen werden. Somit kann sich der Kunde je nach Bedarf vor Kälte und Regen schützen. Im Hochsommer sorgen die großen Netzeinsätze aus hochabriebfestem AIRTEX und ein 3D-Abstandsgewirke an Arm, Vorder- und Rückenteil für ein luftiges Tragegefühl.



Herausnehmbare Protektoren an Schulter, Ellbogen und Rücken zeigen das gute Sicherheitspotenzial der **Jacke AirShell**, die selbstverständlich mit einem 40 cm langen Verbindungsreißverschluss versehen wurde. Für eine konventionelle Handhabung wurde sie mit zwei Reißverschlussaschen an der Außenseite, einer wasserdichten Innentasche und einer weiteren Tasche im Insert ausgestattet. Zur optimalen Verstellbarkeit gibt es Druckknöpfe am Bund sowie Klettriegel an Armabschlüssen und Kragen. Für Damen ist die Jacke in den Größen 34 bis 48 verfügbar, für Herren in 46 bis 60.

Presse-Information
Datum 6. November 2018
Thema
Seite 9

Jacke Club Leder.



Runderneuert und der aktuellen Kollektion angepasst, bleibt die **Club Leder** Jacke eine sportlich-moderne Motorrad- und Freizeitjacke feinster Sorte für BMW-Fans. 1978 feierte die BMW Motorrad Fahrerausstattung Premiere – diese Jahreszahl wird bei der **Club Leder** Jacke in den Ärmel geprägt und findet sich als Druck auf dem Innenfutter wieder. Das neue, abriebfeste Soft-Rindleder hat eine dezente Struktur bekommen und wird mit einem leichten, gewalkten Wax-Finish veredelt. Die überarbeitete Silhouette wird an Schulter und Ärmeln von einem farbigen Lederstreifen betont. Für die Damen in Rot gehalten, kommt er für die Herren in Blau.

Darunter liegen an Schulter und Ellbogen leichte, angenehm zu tragende Protektoren, ein Rückenprotektor ist bei Bedarf nachrüstbar. Selbstverständlich ist die **Club Leder** Jacke CE-zertifiziert. Der aufwendig verarbeitete Stehkragen wird mit einem Druckknopf verschlossen. Mit vier Außentaschen für die Herren (drei in der Damenversion) sowie zwei Innentaschen und einer extra Smartphone-Tasche bietet die **Club Leder** Jacke jede Menge Stauraum. Mit dem Verbindungsreißverschluss kann die Jacke mit der **City** Hose bzw. **City Denim** kombiniert werden. Die Größen werden im Regular Fit für die Kollektion 2019 nach neuesten Erkenntnissen angepasst. Für Damen wird von XS (32/34) bis 3XL (56/58) und für Herren von S (44/46) bis 4XL (68/70) konfektioniert.



Jacke Club Spezial.

BMW Motorrad Spezial und der Optionscode 719 sind eine Legende aus dem Bereich individueller Sonderwünsche ab Werk. In der neuen Saison wird es mit der **Club Spezial** Jacke nun zum ersten Mal ein Fahrerausstattungsprodukt unter dieser Bezeichnung geben.

Presse-Information
Datum 6. November 2018
Thema
Seite 10



Die besonders hochwertige Verarbeitung unterstreicht die Exklusivität der für Damen und Herren auf jeweils 1.500 Stück limitierten Edition. Die auf einer Lederschlaufe am hinteren Kragen aufgestickte Nummer macht jede Jacke zum Unikat. In elegantem Offwhite macht die **Club Spezial** Jacke aus hochabriebfestem Soft-Rindleder auf und neben dem Motorrad eine exzellente Figur. Das Leder wird dabei, genau wie bei der **Club Leder** Jacke, durch eine gewalkte Optik und ein leichtes Wax-Finish veredelt. Dazu prangt auf dem linken Ärmel ein hochwertiger Stick mit dem Slogan „Option 719“.

Beim Damenmodell unterstreichen rote, beim Herrenmodell blaue Lederstreifen die Silhouette. Im Innenfutter der **Club Spezial** wiederholt sich jeweils das farbliche Thema, das mit noblem „Option 719“-Druck individualisiert wird. Unter der Außenhülle der **Club Spezial** liegen an Schulter und Ellbogen leichte, angenehm zu tragende Protektoren, ein Rückenprotektor ist bei Bedarf nachrüstbar. Selbstverständlich ist die **Club Spezial** CE-zertifiziert. Der aufwendig verarbeitete Stehkragen wird mit einem Magnetknopf verschlossen. Alle Reißverschlüsse und Schieber sind in hochwertigem Altmessing ausgeführt.

Mit vier Außentaschen für die Herren (drei in der Damenversion) sowie zwei Innentaschen und einer extra Smartphone-Tasche bietet die **Club Spezial** Jacke jede Menge Stauraum. Mit dem Verbindungsreißverschluss kann die Jacke mit der **City** Hose bzw. **City Denim** kombiniert werden. Die Größen werden im Regular Fit für die neue Kollektion nach neuesten Erkenntnissen angepasst. Für Damen wird von XS (32/34) bis 3XL (56/58) und für Herren von S (44/46) bis 4XL (68/70) konfektioniert.





Presse-Information
Datum 6. November 2018
Thema
Seite 11

Jacke DownTown.

Ein weiterer Bestseller ist die modische **DownTown** Jacke. Entwickelt wurde sie als alltäglicher Begleiter für den Motorrad-Pendler auf dem Weg ins Büro oder zum Geschäftstermin. Der halblange Schnitt im Stil eines Field-Jacket lässt sich problemlos über der Businesskleidung tragen und macht auch jenseits des Motorradsattels eine gute Figur.

Je nach Bedürfnis kann die **DownTown** Jacke mit den modularen Innenjacken aus dem BMW Motorrad Programm kombiniert werden. Für einen verbesserten Tragekomfort wurde das Herrenmodell mit seitlichen Schlitzern versehen. Es besitzt zwei große, wasserdichte Außentaschen sowie zwei Innentaschen und eine Multimedia-Pocket für Telefon oder Player. Kragen und Reißverschlusschieber werden durch Druckknöpfe fixiert.



Für guten Wetterschutz ist die **DownTown** Jacke dank BMW Climate Membrane hochgradig atmungsaktiv und natürlich wind- und wasserdicht ausgelegt. Bei aller modischen Finesse kann das Thema Sicherheit nicht zu kurz kommen. Die Außenhülle ist aus leicht elastischem und abriebfestem Polyester gefertigt, wobei sturzgefährdete Stellen gedoppelt werden. Die flexiblen und leichten NPL-Protektoren an Schulter und Ellbogen sind herausnehmbar, ein NPL-Rückenprotector ist bei Bedarf nachrüstbar. Die Erfüllung der CE-Norm ist obligatorisch.



Für Damen und Herren wird die **DownTown** Jacke jeweils in einem eigenständigen Schnitt und in eigener Farbgebung gefertigt. So fahren die männlichen Rider in dezentem Schwarzblau und die weiblichen Kollegen in frischem Rot. Mit dem 40 cm langen Verbindungsreißverschluss lässt sich die **DownTown** Jacke perfekt mit der schwarzen Hose Rider kombinieren.

Presse-Information
Datum 6. November 2018
Thema
Seite 12

Jacke RaceFlow.



Die sportliche **RaceFlow** Jacke ist für heiße Sommerausritte, urbane Fahrten und Kurzstrecken gedacht. Der Fokus liegt bei ihr auf einem Maximum an Luftzufuhr und Ergonomie. Möglich macht das die Verwendung von Cordura und jeder Menge Netzmaterial. Neuralgisch sturzgefährdete Stellen schützt dabei eine geschickte Materialdopplung. Dazu kommen NPL-Protektoren mit höchstem Tragekomfort an Schultern und Ellbogen sowie ein nachrüstbarer Rückenprotektor. Alle Protektoren sind herausnehmbar und machen aus der **RaceFlow** Jacke einen zivilen Begleiter.

Zur Ausstattung gehören zwei außen liegende Reißverschlussaschen und zwei Innentaschen. Der sportliche Stehkragen mit gesticktem BMW Motorsport Schriftzug hat einen Druckknopfverschluss, genauso wie die Einstellung der Tailenweite. Die Ärmelschlitze sind handschuhgerecht mit Reißverschlüssen und ebenfalls Druckknöpfen versehen. Der 40cm lange Verbindungsreißverschluss bietet eine Fülle von Kombinationsmöglichkeiten, z. B. mit der **FivePocket Jeans**. Die **RaceFlow** steht für unkomplizierten Spaß am Fahren, was auch von den verwendeten BMW Motorsport Farben nach außen transportiert wird. Erhältlich ist die **RaceFlow** Jacke in den Herrengrößen S bis 4XL.

5. Hosen.

Hose ClimaProtect.

Die neue **ClimaProtect** Hose ist ganz neu im Programm, wird in Unisex-Größen ausgeliefert und wurde für Fahrer und Fahrerinnen konzipiert, die sich auch von Regen und Pfützen nicht abhalten lassen, den Weg zur Arbeit mit der Maschine zurückzulegen. Die Hose besteht aus einem 3-Lagen-Laminat. Das abriebfeste Obermaterial mit Stretch gibt Beweglichkeit, die **BMW Climate Membrane** hält trocken. Somit ist sie der ideale Begleiter für die Übergangszeit.



Presse-Information
Datum 6. November 2018
Thema
Seite 13

Lange, seitliche Reißverschlüsse, kombiniert mit einem Gummizug in der Taille, lassen sie leicht über das Outfit streifen. Sicherheitstechnisch müssen keinerlei Abstriche gemacht werden: Es wurden NPL-Knieprotektoren verbaut, die höhenverstellbar sind. Hüftprotektoren sind auf Wunsch nachrüstbar.

Die **ClimaProtect** Hose ist nach DIN EN 1621 zertifiziert, kommt in der Farbe Dunkelgrau und ist mit ihrem schlanken Schnitt unauffällig und gut kombinierbar in Größen von XS bis 4XL.

Hose Rider



Die **Rider** Hose kommt im Stil einer Outdoor-Hose und bringt Frau bzw. Mann funktional und unaufgeregt durch Wind und Wetter. Die abriebfeste Textilmischung aus Baumwolle und Polyamid ist dank der Integration der **BMW Climate Membrane**, die je nach Bedarf per Reißverschluss angebracht werden kann, wind- und wasserdicht. Für maximalen Komfort abseits des Motorradsattels können die herausnehmbaren Protektoren am Knie in der Höhe verstellt werden. Auch der Hüftprotektor ist herausnehmbar. Dabei liefern die bedienungsfreundlichen Belüftungsreißverschlüsse an der Vorderseite der Oberschenkel echten Komfort. Um flexibel auf unterschiedliche Stiefel reagieren zu können, ermöglichen Reißverschlüsse am Beinsaum eine entsprechende Weitenverstellung.

Alltagstauglichkeit beweisen bei der **Rider** Hose je zwei Gesäß- und zwei Reißverschlussaschen, die Schlüssel und Geldbeutel an gewohnter Stelle sicher verwahren. In der Herrenversion wird der Stauraum durch zwei seitliche Cargo-Taschen erweitert. Der neuartige Textilgürtel aus elastischem Band ist am extra flachen Schließsystem BMW-gebrandet und farblich abgesetzt. Die **Rider** Hose wird in der Farbe Schwarz ausgeliefert und wird in den Herrengrößen 46 bis 60 und für Damen in den Größen 34 bis 48 erhältlich sein.

Presse-Information
Datum 6. November 2018
Thema
Seite 14

6. Stiefel.

Stiefel Flow.



Der **Stiefel Flow** ist ein superleichter Kurzschafstiefel für warme Regionen und heiße Sommertage. Der **Stiefel Flow** besticht durch seine guten Belüftungseigenschaften, die durch einen geschickten Materialmix aus Leder und Textil erzeugt werden. Dafür wird auf eine wasserfeste Membran verzichtet. Trotz seines leichten Erscheinungsbildes kommen Komfort und Sicherheit nicht zu kurz.

Der **Stiefel Flow** ist mit Schienbein- und Knöchelschutz ausgestattet, trägt eine Fersen- sowie Zehenverstärkung und ist nach DIN EN 13634:2017 zertifiziert. Ein

Schalthebelschutz am linken Stiefel schützt vor punktuelltem Abrieb. Geschlossen wird der **Stiefel Flow** durch einen kurzen Reißverschluss, kombiniert mit einer großzügigen Klettfläche.

Seine neue Optik zeichnet sich durch den dekorativen Ton-in-Ton-Druck auf der Außen- und Innenseite sowie silberfarbene Reflexe über der Ferse aus. Eine kräftige Gummisohle gibt guten Halt. Der **Stiefel Flow** ist mit einem schnell trocknenden, atmungsaktiven Funktionsfutter versehen, das mit einem weichen Schaftkragen aus Neopren abschließt. Die feuchtigkeitstransportierende Innensohle ist anatomisch geformt und lässt sich herausnehmen. In der Farbe Grau ist der **Stiefel Flow** in den Größen 36 bis 48 erhältlich.

Stiefel ProRace.

Neu im Programm für 2019 ist der **ProRace** Stiefel. In seiner Funktion als leichter, tourentauglicher Einsteigertiefel kann er zur Jeans oder zur Tourenhose getragen und wegen seines dezenten Auftritts mit einer Vielzahl anderer Teile aus dem BMW Motorrad Sortiment kombiniert werden. Die Seiten- und Fersenschleifer unterstreichen seinen sportlichen Look. Die Seitenschleifer sind hierfür gesteckt und mit einer Schraube fixiert, damit sie leicht gewechselt werden können. Hinzu kommen ein anatomisch geformter Schienbeinschutz, innen liegende Zehenspitzenverstärkungen und ein robuster Schockabsorber im Fersenbereich. Ein Schalthebelschutz aus weichem PU am linken **ProRace** Stiefel verhindert punktuellen Verschleiß und schont den Außenrist.

Presse-Information
Datum 6. November 2018
Thema
Seite 15

Um Wind- und Wasserdichtigkeit zu gewährleisten und dem Fuß dabei trotzdem maximale Atmungsaktivität zu ermöglichen, wird die **BMW Climate Membrane** verarbeitet. Das schnell trocknende und atmungsaktive Funktionsfutter im Innenschuh ist zur zusätzlichen Belüftung am oberen Ende des Stiefelschafts perforiert. Ein einfaches An- und Ausziehen sowie individuelle Anpassungen durch einen Reißverschluss mit elastischem Band an der Schaftinnenseite erzeugen hervorragenden Tragekomfort. Dazu kommt die großzügige Passformregulierung an der Wade des **ProRace** Stiefels durch einen breiten Klettbereich, um auch bei längeren Fahrten müden Beinen vorzubeugen. Dehnzonen im Rist- und Fersenbereich und eine rutschfeste Gummilaufsohle ermöglichen unbeschwertes und sicheres Bewegen abseits des Motorradsattels. Die Innensohle ist zur optimalen Pflege herausnehmbar und waschbar. Der **ProRace** Stiefel ist natürlich nach DIN EN 13634 CE-zertifiziert. Er kommt in Schwarz und ist in den Größen 39 bis 48 verfügbar.



Sneaker Dry.



Der halbhohle **Sneaker Dry** ist ab jetzt bei nahezu allen Wetterlagen ein lässiger Begleiter für Kurzstrecken durch die Stadt. Das Außenmaterial aus angerautem Leder ist zum Teil gewachst und kombiniert die Sportlichkeit eines Basketball-Schuhs mit der Funktionalität eines Biker-Boots. Ein farbiges Funktionsfutter aus 3D-Air-Abstandsgewirke erzeugt einen luftigen Tragekomfort. Die funktionelle BMW Climate Membrane macht den Schuh bei maximaler Atmungsaktivität wind- und wasserdicht.

Für ausreichende Sicherheit sorgen beim **Sneaker Dry** Verstärkungen im Bereich der Ferse und der Zehenkappe sowie der Knöchelschutz mit innenliegenden Gel Pads. Die Ferse wird zusätzlich durch ein äußerliches Kunststoffformteil mit integrierten Reflexzonen geschützt. Bequemes An- und Ausziehen durch Reißverschlüsse auf der Schuhinnenseite ist obligatorisch. Die Schnürsenkelabdeckung aus Leder mit BMW Logo sichert die Schleifen gegen ein Verfangen. Ein umfangreiches Branding auf Ösen und Nieten sowie der Einlegesole, geben dem Sneaker Dry ein authentisches Finish. Der **Sneaker Dry** ist in der gut kombinierbaren Farbe Schwarz und in Größen von 39 bis 48 erhältlich.

Presse-Information
Datum 6. November 2018
Thema
Seite 16

7. Handschuhe.

Handschuhe ProRace.

Der Handschuh **ProRace** ist eine Hommage an den Motorrad-Rennsport. Er eignet sich ideal als sommerlicher Handschuh für sportliche Biker, die großen Wert auf maximale Bewegungsfreiheit, Sicherheit und hervorragende Haptik legen. Partiiell durch Temperfoam geschützt, besitzt der **ProRace** eine extrem abriebfeste Innenhand aus Känguruleder und eine enorm flexible Oberhand aus Ziegenleder und Stretchzonen.



Die Knöchelschale ist ebenfalls mit einem viskoelastischen Schaum unterlegt. Das helle Känguruleder hat den Vorteil, keinerlei Abfärbungen beim schweißtreibenden Ritt auf der Maschine zu erzeugen. Gedoppelt mit Keratan wird das Kahnbein geschützt und die Abriebfestigkeit erhöht. Die Fingernähte werden beim **ProRace** Handschuh mit Spezialsteppnähten verarbeitet, um das Entstehen von Druckstellen durch innen liegende Nähte zu vermeiden. Leitfähiges Leder erleichtert die Bedienung eines Touchscreens. Die vorgekrümmten Finger wiederum ermöglichen schnellere Schaltvorgänge.

Farblich passt er zum **ProRace** Anzug, zu den **ProRace** Stiefeln und natürlich den BMW Sport Motorrädern. Der Handschuh kommt in der Farbstellung Schwarz-Weiß-Rot und ist in Größen von 6-6 ½ bis 12-12 ½ zu haben.

Handschuhe Rockster Sonderversion.

Größter Beliebtheit erfreut sich der **Rockster** Handschuh bei Heritage-affinen Ridern. Für die neue Saison wird es deshalb eine limitierte Sonderversion in klassischem Retro-Beige geben. Ober- und Innenhand sind aus weichem und sehr flexiblem Ziegenleder gefertigt, wobei die Handinnenseite für einen höheren Abriebschutz eine Lederdoppelung erfährt. Damit der Grip am Gashahn trotzdem optimal bleibt, wird die Innenhand des **Rockster** Handschuhs nicht unterfüttert. Die Oberhand kommt so mit einer leichten Trikot-Fütterung aus.



Sehr hohen Tragekomfort bei warmer Witterung ermöglicht die Belüftungspforierung zwischen den Fingern. Daumen und Zeigefinger sind für die problemlose Bedienung von Touchscreens optimiert. Zur Weitenverstellung stehen drei Druckknopf-Positionen zur Verfügung. Der **Rockster** Handschuhs ist in Größen von 6-6 ½ bis 12-12 ½ erhältlich.

Presse-Information
Datum 6. November 2018
Thema
Seite 17

8. Funktionsbekleidung.

Weste HighViz.

Für sicherheitsbewusste Fahrer wurde die **HighViz** Weste weitgehend überarbeitet und funktional optimiert. Die gelb leuchtende Farbgebung und die Verwendung von Reflexapplikationen auf Brust und Rücken maximieren die Sichtbarkeit des Trägers bzw. der Trägerin. Passend zu allen BMW Motorrad-Jacken wurde sie eng anliegend designed, um jegliches Flattern bei Wind oder hohen Geschwindigkeiten zu vermeiden. Die **HighViz** Weste wird aus Polyester gefertigt und kommt in Unisex-Größen von XS bis 4XL in den Handel.



Protektorenweste.



Der Trend zum anziehbaren und flexibel einsetzbaren Protektor hält an, was zu einer grundsätzlichen Überarbeitung und Weiterentwicklung der **Protektorenweste** geführt hat. Als Alternative zum nachrüstbaren Rückenprotektor schafft sie durch großflächige Abdeckung optimalen Schutz für Wirbelsäule, Nieren- und Brustbereich. Mit gut 20-prozentiger Gewichtsreduzierung kommt die **Protektorenweste** mit verbesserter ergonomischer Ausformung und Flexibilität des Brustprotektors in das Programm. So bietet die **Protektorenweste** als echtes Allroundtalent neben jeder Menge Komfort und Sicherheit auf dem Motorrad zusätzliche Verwendungsmöglichkeiten bei Sport und Freizeitaktivitäten, wie Ski- oder Snowboardfahren. Die Protektoren selbst werden vom Spezialhersteller KOMPERDELL bezogen und konnten bei Vergleichstests mehrere Siege für sich verbuchen.

Der Rückenprotektor erfüllt die Sicherheitsnorm DIN EN 1621-2 und damit Level 2, der Brustprotektor nach DIN EN 1621-3 Level 1. Neben den guten Schlagdämpfungswerten steht bei einer Weste natürlich Tragekomfort an erster Stelle. So passt sich die neue **Protektorenweste** dank der Verwendung von Dual-Density-Schäumen via Körperwärme optimal an die Wirbelsäule an. Durch großzügige Perforation an Rücken, Flanke und Brust gerät sie zusätzlich äußerst atmungsaktiv. Ein seitlich verlaufender Frontreißverschluss garantiert ein leichtes An- und Ausziehen der **Protektorenweste** unter allen Bedingungen. Das Obermaterial besteht aus einem Mischgewebe, bei dem flexibler Trikotstoff (Spandex) und Polyester kombiniert wurden. Hals- und Armausschnitte werden durch zwei Stofflagen verstärkt, was die Umrandungen besonders komfortabel und elastisch macht. Erhältlich ist die **Protektorenweste** in Schwarz-Gelb und in Größen von S bis XL.

Presse-Information
Datum 6. November 2018
Thema
Seite 18

Umschnallprotektor.



Sicherer, leichter und dabei komfortabler erscheint der runderneuerte **Umschnallprotektor**. Konstruiert, um unter der Jacke getragen zu werden, zeichnen ihn seine herausragende Atmungsaktivität und eine maßgeschneiderte Passform aus. Der Rückenprotektor deckt dabei großflächig und effektiv die Wirbelsäule, die Schulterblätter und den Nierenbereich ab. Mittels Druckknöpfen kann ein Brustprotektor optional ergänzt werden. Der innovative Crossprotektor selbst wird vom Spezialhersteller KOMPERDELL bezogen und konnte bei Vergleichstests mehrere Siege für sich verbuchen. Der Rückenprotektor erfüllt die Sicherheitsnorm DIN EN 1621-2 und damit Level 2. Neben den guten Schlagdämpfungswerten steht bei einem umschnallbaren Rückenprotektor natürlich Tragekomfort an erster Stelle. So passt sich der Rückenprotektor durch die Verwendung von Dual-Density-Schäumen via Körperwärme optimal an die Wirbelsäule an. Die großflächige Perforation an den Rückensegmenten optimiert die gute Luftzirkulation. Erhältlich ist der **Umschnallprotektor** in Schwarz mit gelber Innenseite und in den Größen S bis XL.

Nierengurt Basic.

Extra konzipiert, um einen wirkungsvollen Schutz vor Auskühlung der Muskulatur im Lendenwirbelbereich zu bieten, kommt der **Nierengurt Basic** mit einer effektiven Stützfunktion in den Handel. Für einen hohen Tragekomfort sorgen die ergonomischen Ausformungen und der atmungsaktive Rücken- und Nierenbereich. Eine perfekte Passform wird durch die stufenlos verstellbare Weitenregulierung garantiert. Der **Nierengurt Basic** kommt als sommertaugliche Variante aus leichten Funktionsmaterialien. Erhältlich ist der **Nierengurt Basic** in der Farbe Schwarz mit gelben Einsätzen und einem BMW Motorrad Schriftzug in den Größen S bis XL.



Nierengurt Pro.

Für Fahrerinnen und Fahrer, denen die Verwendung eines speziellen Nierengurts wichtig ist, wurde der **Nierengurt Pro** in das Programm aufgenommen. Zum einen dient er dem Schutz der Muskulatur im Lendenbereich, zum anderen ist auch ein Protektor zum Schutz des unteren Rückenbereichs integriert. Dieser Protektor wurde durch Sollbiegestellen flexibilisiert und erreicht nun mit seiner verbesserten





Presse-Information
Datum 6. November 2018
Thema
Seite 19

ergonomischen Ausformung eine herausragende Passform. Zertifiziert als Lumbar-Protector nach Level 1, erfüllt er die DIN EN 1621-2.

Der **Nierengurt Pro** ist selbstverständlich mit jeder Motorradbekleidung kombinierbar und ein treuer Begleiter durch die Jahreszeiten. Bei warmen Temperaturen sorgt eine im Vergleich zum Vorgängermodell gesteigerte Atmungsaktivität für komfortable Durchlüftung im Rückenbereich. Eine perfekte Passform wird durch die stufenlos verstellbare Weitenregulierung garantiert. Der **Nierengurt Pro** wird in Schwarz und den Größen S bis XL erhältlich sein.

9. BMW Motorrad Style Kollektion.

BMW Motorrad Style Motorsport.

Die neue Motorsport Kollektion von BMW Motorrad atmet die Luft zwischen Rennstrecke und Boxengasse, versprüht einen Hauch von Team-Spirit und kommt lässig in den Farben Blau, Weiß und Rot.

Zum aktuellen Programm gehören T-Shirts, Poloshirts, ein Kurz- sowie ein Langarm-Hemd, eine Kapuzen- und eine Übergangsjacke. Der Bedarf nach Kopfbedeckung wird mit einem Cap und einer Strickmütze bedient. Auch ein gebrandeter Rucksack sowie eine Helmtasche stehen zur Verfügung. Ein Lanyard rundet als kleinstes Teil des Programms die Kollektion **BMW Motorrad Style Motorsport** 2019 ab.

Alle Produkte sind mit dem **BMW Motorrad Style Motorsport** Branding versehen. Bei der Bekleidung sind zusätzlich das BMW Logo und das BMW M Logo sowie der Schriftzug ADVANTEC und 3ASYRIDE aufgesetzt.

T-Shirt Motorsport, Herren



Das T-Shirt Motorsport gehört zur Basisausstattung eines Rennsportfans. Auf der linken Brust prangt das BMW M Logo, auf dem Rücken ist die klare Zuordnung durch den zentrierten BMW Motorrad Motorsport und 3ASYRIDE Print erkennbar. Gefertigt in den BMW Motorsport Farben und aus Baumwolle, ist es in Größen von S bis 3XL erhältlich.



Presse-Information
Datum 6. November 2018
Thema
Seite 20

Poloshirt Motorsport, Herren



Das elegante Poloshirt präsentiert sich betont sportlich. Gebrandet wird es mit allen Insignien aus dem BMW Motorsport Kosmos. BMW Logo am linken Ärmel, BMW M Logo auf der linken Brust, BMW Motorrad Motorsport Print auf der Rückseite. Die Knöpfe der kurzen Knopfleiste sind mit dem BMW Motorrad Schriftzug versehen. Gefertigt aus Baumwolle in den BMW Motorsportfarben Blau, Weiß und Rot, ist es in den Größen S bis 3XL zu haben.

Kurzarm-Hemd Motorsport, Herren



Das **Kurzarm-Hemd Motorsport** ist das funktionale Nonplusultra für den Rennsport-Fan. Klassisch geschnitten, wird es mit einer Brusttasche mit abgetrennter Stifführung versehen. Die Knöpfe der Knopfleiste sind mit dem BMW Motorrad Schriftzug gebrandet. Die Insignien von BMW Motorrad Motorsport finden sich am Rücken und an den Ärmeln. Gefertigt aus einer pflegeleichten Mischung von Polyester und Baumwolle in den BMW Motorsport Farben Blau, Weiß und Rot, ist es in den Größen S bis 3XL zu haben.

Langarm-Hemd Motorsport, Herren



Das **Langarm-Hemd Motorsport** ist das funktionale Nonplusultra für den Rennsport-Fan. Klassisch geschnitten, wird es mit einer Brusttasche mit abgetrennter Stifführung versehen. Die Knöpfe der Knopfleiste sind mit dem BMW Motorrad Schriftzug gebrandet. Die Insignien von BMW Motorrad Motorsport finden sich am Rücken und an den Ärmeln. Gefertigt aus Baumwolle in den BMW Motorsport Farben Blau, Weiß und Rot, ist es in den Größen S bis 3XL zu haben.

T-Shirt Motorsport, Damen



Das **T-Shirt Motorsport** gehört zur Basisausstattung einer Rennsport-Supporterin. Auf der linken Brust prangt das BMW M Logo, am linken Ärmel das BMW Logo. Weitere Brandings mit den Schriftzügen von BMW Motorrad Motorsport, ADVANTEC und 3ASYRIDE sind dezent an Rücken und Brust geprintet. Gefertigt in den BMW Motorsport Farben und aus Baumwolle und Elasthan, ist es in Größen von XS bis 2XL erhältlich.

Presse-Information
Datum 6. November 2018
Thema
Seite 21

Poloshirt Motorsport, Damen



Das elegante Poloshirt präsentiert sich betont sportlich. Gebrandet wird es mit allen Insignien aus dem BMW Motorsport Kosmos. Die Knöpfe der kurzen Knopfleiste sind mit dem BMW Motorrad Schriftzug versehen, das BMW Logo prangt am linken Ärmel, das BMW M Logo auf der linken Brust. Weitere Brandings mit den Schriftzügen von BMW Motorrad Motorsport, ADVANTEC und 3ASYRIDE sind dezent an Rücken und Brust geprintet. Gefertigt aus Baumwollpique, ist es in den BMW Motorsport Farben Blau, Weiß, Rot und den Größen XS bis 2XL zu haben.

Softshell-Jacke Motorsport, Unisex



Die funktionale Softshell-Jacke aus der neuen Motorsport Kollektion ist ein vielseitiger Begleiter auf Reisen und neben der Rennstrecke. Gefertigt aus atmungsaktivem, drei-lagigem Softshell-Material ist sie Wind und Wasser abweisend. Dank aufgerauter Innenseite hält die Motorsport Softshell-Jacke warm. Ausgestattet mit einem Stehkragen, wird sie zusätzlich mit einer abnehmbaren Kapuze mit Kordelzug versehen. Die Klettriegel am Handgelenk dienen der Weitenverstellung. Geschlossen wird sie mit einem durchgehenden Frontreißverschluss, außen sind zwei seitliche Reißverschlusstaschen eingesetzt.

Gebrandet ist die Jacke mit allen Insignien aus dem BMW Motorsport Kosmos. BMW Logo, M Logo, BMW Motorradsport, ADVANTEC und 3ASYRIDE. Die Softshell-Jacke besteht aus Polyester und trägt einen BMW Motorsport üblichen Farbmix aus Blau, Weiß und Rot. Als Unisex-Variante kommt sie in Größen von XS bis 3XL in den Handel, wobei die Größen XS und S für Damen leicht tailliert werden.

Kapuzenjacke Motorsport, Unisex



Die lässige Kapuzenjacke ist sportlicher Begleiter auf allen Wegen. Die Aufrauhung im Inneren erzeugt ein angenehm warmes Tragegefühl. Der durchgehende Frontreißverschluss ist mit einem BMW Motorrad Schriftzug versehen und wird von zwei Kängurutaschen flankiert. Gebrandet wird die Kapuzenjacke mit allen Insignien aus dem BMW Motorsport Kosmos. BMW Logo, M Logo, BMW Motorradsport, ADVANTEC und 3ASYRIDE. Sie ist aus Baumwolle und Polyester gefertigt und kommt in den BMW Motorsport Farben Blau, Weiß und Rot. Die **Kapuzenjacke Motorsport** ist in Unisex-Größen von XS bis 3XL zu haben.



Presse-Information
Datum 6. November 2018
Thema
Seite 22

Jacke Motorsport, Unisex

Die **Motorsport** Jacke ist eine Wind und Wasser abweisende 2-in-1-Übergangsjacke. Die herausnehmbare Innenjacke kann natürlich auch separat getragen werden. Der sportliche Stehkragen beherbergt eine Kapuze, die zwei Druckknöpfe am Kragen schließen die Jacke warm und verhindern ein Flattern des Zippers im Wind.

An den Flanken sind zwei Reißverschlussaschen eingesetzt, die von einer Tasche im Inneren der Jacke ergänzt werden. Zur Weitenverstellung gibt es am Handgelenk Klettriegel und einen Kordelzug am Jackensaum. Gebrandet ist die Jacke mit allen Insignien aus dem BMW Motorsport Kosmos. BMW Logo, M Logo, BMW Motorrad Sport, ADVANTEC und 3ASYRIDE. Jacke und Innenjacke sind aus Polyester gefertigt und kommen in den BMW Motorsport Farben Blau, Weiß und Rot. Die **Jacke Motorsport** ist in Unisex-Größen von XS bis 3XL zu haben, wobei die Größen XS und S für Damen leicht tailliert werden.



Cap Motorsport

Supersportliches Cap mit BMW Logo und BMW Motorrad Motorsport Schriftzug. Die Weitenverstellung wird via Klemmverschluss ermöglicht. Aus Baumwolle gefertigt, kommt das **Motorsport** Cap in Einheitsgröße in den BMW Motorsport Farben Blau, Weiß und Rot.



Strickmütze Motorsport

Warm und leicht präsentiert sich die neue Strickmütze aus der BMW Motorsport Kollektion. Die zweilagige Baumwollkonstruktion wird mit BMW Logo und BMW Motorrad Motorsport Schriftzug gebrandet. In BMW Motorsport Farben Blau, Weiß und Rot kommt die Strickmütze in einer Einheitsgröße in den Handel.



Presse-Information
Datum 6. November 2018
Thema
Seite 23

Lanyard Motorsport

Das hochwertige Schlüsselband verfügt über einen Steckverschluss und einen drehbaren Metall-Karabinerhaken. Das Band besteht aus Polyester und trägt die BMW Motorsport Farben Blau, Weiß und Rot.



Rucksack Motorsport

Der sportliche Freizeit-Rucksack bietet vielfältige Verstaumöglichkeiten. Die zwei getrennten Hauptfächer sind über einen Reißverschluss zugänglich, das hintere Hauptfach bietet Platz für einen 17"-Laptop. Die Vortasche wird mit einem Reißverschluss verschlossen und ist mit diversen Steckfächern bestückt. An den Rucksackflanken sind zwei Seitentaschen aus Netzmaterial angebracht, in denen man zum Beispiel Trinkflaschen leicht erreichen und transportieren kann. Eine kleine Reißverschluss tasche am oberen Rückenbereich ist für Schlüssel und Geldbörse gedacht. Der Rücken ist genau wie die Schultergurte bequem gepolstert. Um bei längeren Strecken stets eine komfortable Position zu halten, wurde auch an einen Hüftgurt gedacht. Der **Motorsport** Rucksack hat ein Volumen von ca. 20 Litern, ist aus Polyester und trägt die Maße 32 x 48 x 18cm. Er ist in den BMW Motorsport Farben Blau, Weiß und Rot erhältlich.



Helmtasche Motorsport



Die **Helmtasche** ist ein klassisches Teil aus der Motorsport Kollektion. Aufgrund ihres durch eine Kunststoffeinlage stabilisierten Bodens eignet sich die Tasche zum Transport bzw. zur Aufbewahrung eines Helms. Das weiche Vlies-Innenfutter schützt den Helm vor dem Verkratzen und kommt mit drei zusätzlichen Einsteckhüllen für Ersatzvisiere. Mit zwei Tragegriffen außen und einem abnehmbaren Schultergurt lässt sich die Tasche bequem tragen. Das Außenmaterial ist aus Polyester, das Volumen beträgt ca. 23 Liter. In den Motorsport Farben Blau, Weiß und Rot trägt die Helmtasche die Maße 38 x 27 x 26 cm.



Presse-Information
Datum 6. November 2018
Thema
Seite 24

BMW Motorrad Style Kit.

Der **Style Kit** ist die zeitgemäße und dabei alltagstaugliche Kollektion fürs ganze Jahr. Das einzigartige Lebensgefühl von „Make Life a Ride“ wird mit coolen, Vintage-inspirierten Looks von der Straße übers Festivalgelände bis ins heimische Wohnzimmer transportiert. Die **Style Kit** Kollektion umfasst unkomplizierte Lieblingsstücke mit authentischen Prints für sie und ihn. Aus hochwertigen Materialien gefertigt, werden im **Style Kit** Oberbekleidungsartikel zusammengestellt, die auf dezente Art und mit einer guten Portion Style ermöglichen, die Abenteuer der Landstraße mit sich zu tragen. Da aber zu einem mobilen Lifestyle mehr gehört, als nur gut gekleidet zu sein, ergänzt die **Leder** Kollektion das Programm mit praktischen Accessoires, wie Taschen, Gürteln, Geldbörsen und einem hochwertigen Taschenmesser.

BMW Motorrad Style Kit 1.

T-Shirt Round, Herren

Das klassische Shirt mit großflächigem Motivdruck „RIDE FAST“ unterstreicht auch optisch unmissverständlich: Hier geht es um echte Zweirad-Liebe. Ein schönes kleines Detail ist das Kollektionslabel an der Saumkante. Es trägt den Schriftzug „Make Life a Ride“ und das BMW Logo zur Authentifizierung. In smartem Hellgrau besteht das Shirt aus Baumwolle in Größen von S bis 2XL.



T-Shirt Unique, Herren

Klassisch geschnittenes T-Shirt im Used-Look mit klarer Botschaft auf der Brust. „UNIQUE BAVARIAN ENGINEERING“, darunter ein dezenter BMW Motorrad Schriftzug mit BMW Logo. Das Unique ist aus Baumwolle, Dunkelrot und in den Größen S bis 2XL erhältlich.



Hemd Check, Herren

Das Holzfällerhemd mit verschließbarer Brusttasche ist längst ein Symbol fürs Anpacken und für unkonventionelle Lebensweise geworden. Ein dezentes Badge mit BMW Logo ziert den linken Ärmel. Aus Baumwolle, ist es in den Farben Orange-Dunkelblau erhältlich. Die Größen reichen von S bis 2XL.





Presse-Information
Datum 6. November 2018
Thema
Seite 25

Hoodie Marl, Herren

Basics zeichnen sich durch universelle Einsetzbarkeit aus. Der **Hoodie Marl** ist als ständiger Begleiter für alle Situationen gedacht. Mit hochgeschlossenem Ausschnitt hält sie schön warm, die eingesetzten Schulterpassen sind robust und hindern Rucksackschlaufen am Durchscheuern. Ein dezentes Badge mit BMW Logo auf dem linken Ärmel und ein kleines Kollektionslabel „Make Life a Ride“ an der Saumkante verweisen auf die Herkunft des **Hoodies Marl**. In einer Mischung aus Baumwolle und Polyester ist er in Dunkelblau und den Größen S bis 2XL erhältlich.



T-Shirt Badge, Damen

Lässiges Damen-Shirt, bei dem die Möglichkeit besteht, den umgeschlagenen Ärmel mit Riegel und Knopf zu fixieren. Drei dekorative Badges zieren die linke Brust und geben dem Shirt seinen Namen. Leichter Tragekomfort wird durch das Mischgewebe aus Viskose, Polyester und Baumwolle erzeugt. Das Shirt ist in der Farbe Rot und den Größen XS bis XL erhältlich.



Sweatshirt Unique, Damen

Wunderschönes Feel-Good-Sweatshirt in leichtem Used-Look. Der großflächige „UNIQUE BAVARIAN ENGINEERING“-Druck mit BMW Logo und BMW Motorrad Schriftzug auf der Vorderseite ruft nach Zweiradspaß und Abenteuer. Aus Baumwolle kommt das Unique in Dunkelgrün und in Größen von XS bis XL.



Bluse Check, Damen

Die Holzfällerbluse mit verschließbarer Brusttasche ist längst ein Symbol fürs Anpacken und für unkonventionelle Lebensweise geworden. Ein großflächiger Druck „UNIQUE BAVARIAN ENGINEERING“ zielt den Rücken und ein dezentes Badge mit BMW Logo den linken Ärmel. Aus Baumwolle wird es in den Farben Grau-Blau in den Verkauf gehen. Die Größen reichen von XS bis XL.





Presse-Information
Datum 6. November 2018
Thema
Seite 26

Cardigan College, Damen

Superkuschliger College **Cardigan** mit Kapuze und Ambitionen zum Lieblingskleidungsstück. Die Ellbogen sind mit Patches verstärkt und vorn zwei Kängurutaschen eingesetzt. Das BMW Logo Badge am linken Ärmel verweist auf echte Zweiradtradition.

Der **Cardigan College** mit kontrastiertem Kapuzenfutter besteht aus einem Mix aus Baumwolle und Polyester. Erhältlich ist er in Größen von XS bis XL.



Cap Waxed

Lässiges Cap mit gebogenem Schirm in Vintage-inspiriertem Look. Aufwendig bestickt mit weißem „UNIQUE BAVARIAN ENGINEERING“-Schriftzug. Bestehend aus Baumwolle, ist es in Einheitsgröße erhältlich.



Tuch Unique

Lässiges Teil für traditionsbewusste Fahrerinnen und Fahrer. Weißer „UNIQUE BAVARIAN ENGINEERING“-Schriftzug auf Dunkelrot, 100 Prozent Baumwolle. Quadratische Form, 53 x 53 cm.



Easy Tube Stripe

Das funktionelle Schlauchtuch ist ein beliebtes, weil vielfältig einsetzbares Kleidungsstück. Ob als Schal, Gesichtsschutz, Mütze, Piratenkopftuch oder Stirn- bzw. Halsband – die Verwendung kennt keine Grenzen. Dunkelrot-grau gestreift besteht der **Easy Tube Stripe** aus pflegeleichtem Polyester und trägt einen dezenten BMW Motorrad Schriftzug am Saum.





Presse-Information
Datum 6. November 2018
Thema
Seite 27

BMW Motorrad Style Kit 2.

T-Shirt Unique Grün, Herren

Klassisch geschnittenes T-Shirt im leichten Vintage-Look mit klarer Botschaft auf der Brust: „UNIQUE BAVARIAN ENGINEERING“, darunter ein dezenter BMW Motorrad Schriftzug mit BMW Logo. Das **Unique** ist aus Baumwolle, dunkelgrün und in den Größen S bis 2XL erhältlich.



T-Shirt Stripe, Herren

Das **T-Shirt Stripe** ist ein leicht kombinierbares Shirt mit Streifenmuster. Das Kollektionslabel „Make Life a Ride“ mit BMW Motorrad Schriftzug und BMW Logo ist dezent an der Saumkante vernäht. Aus Baumwolle ist das **T-Shirt Stripe** in dunkelblau-grau in den Größen S bis 2XL erhältlich.



Sweatshirt Crew, Herren

Wunderschönes Wohlfühl-Sweatshirt mit Flachnähten in Brust- und Schulterbereich. Der großflächige „UNIQUE BAVARIAN ENGINEERING“-Druck mit BMW Logo und BMW Motorrad Schriftzug auf der Vorderseite ruft nach Zweiradspaß und Abenteuer. Auf dem linken Ärmel prangt das BMW Motorrad Logo und ein kleines Kollektionslabel „Make Life a Ride“ mit BMW Motorrad Schriftzug und BMW Logo an der Saumkante. Das **Sweatshirt Crew** ist in grau und in Größen von S bis 2XL verfügbar.



Hemd Cord, Herren

Ein angenehmer Begleiter aus weichem Cord und mit zwei Brusttaschen. Das **Hemd Cord** besteht aus Baumwolle. Es ist in der Farbe Olive und innen blau kontrastiert. Das dezente Badge mit BMW Logo verweist auf Zweiradtradition vom Feinsten. Erhältlich in Größen von S bis 2XL.





Presse-Information
Datum 6. November 2018
Thema
Seite 28

Pullover Coast, Herren

Bequemer Pullover aus Baumwolle, der im lässigen Matrosenstil daher-kommt. Der Kragen hat eine kurze Knopfleiste und Schulter und Ellbogen sind verstärkt. Das Badge auf dem linken Ärmel trägt den Schriftzug „UNIQUE BAVARIAN ENGINEERING“. In den Größen S bis 2XL erhältlich.



Jacke Turf, Herren

Die **Jacke Turf** ist ein warmer Parka für kühle Tage. Sie ist mit zwei Seiten- und zwei Brusttaschen bestückt. Außen Uni-Olive, wird sie im Innenfutter von einem zeitgemäßen Karodesign kontrastiert. Sie ist aus einer pflegeleichten Mischung aus Baumwolle und Polyamid gewebt und in den Größen S bis 2XL erhältlich.



T-Shirt Unique, Damen

Leicht tailliert geschnittenes Shirt mit Rundhalsausschnitt und klarer Botschaft auf der Brust: „UNIQUE BAVARIAN ENGINEERING“, darunter ein dezenter BMW Motorrad Schriftzug mit BMW Logo. Das **Unique** ist aus Baumwolle, in Offwhite und in den Größen XS bis XL erhältlich.



Jacke Turf, Damen

Wie auch bei den Herren, ist die **Jacke Turf** ein warmer Damenparka für kühle Tage mit zwei Seiten- und zwei Brusttaschen. Außen Uni-Olive, wird sie im Innenfutter von einem zeitgemäßen Karodesign kontrastiert. Ein kleines Kollektionslabel „Make Life a Ride“ ist an der Saumkante vernäht. Sie ist aus einer pflegeleichten Mischung aus Baumwolle und Polyamid gewebt und in den Größen XS bis XL erhältlich.





Presse-Information
Datum 6. November 2018
Thema
Seite 29

Socken Stripe, Herren

Warme Socken mit frischem Streifenmuster im Wadenbereich für den täglichen Einsatz. Feines Detail ist das BMW Metallemblem am Bündchen. Die Socken bestehen aus einem Materialmix von Baumwolle, Polyamid und Elastan. Die Farben sind Dunkelblau-Braun-Grau-Orange. Die Socken sind in den Größen 39 bis 48 erhältlich.



Mütze Neps

Eine Mütze für die richtig kalten Tage in leicht kombinierbarer Optik. Das kleine BMW Metallemblem am Aufschlag verrät die Zweiradverbundenheit, auch wenn die Maschine eingemottet auf den Saisonstart warten muss. Die Mütze besteht aus Polyacryl und ist im Farbmix Dunkelblau-Dunkelrot-Grau und in einer Einheitsgröße erhältlich.



Schal Neps, Herren

Schöner Schal in herbstlich-frischer Farbkombination. Lang, warm und bestens für die kalten Tage gewappnet. Farbmix aus Dunkelblau-Dunkelrot-Grau und Orange im Format 40 x 180 cm.



BMW Motorrad Style Kit Leder.

Notizbuch BMW Leder

Hochwertig gearbeitetes **Notizbuch** mit abgerundeten Ecken und Steppnähten in Kontrastfarbe. Ein Gummiband dient dem sicheren Verschluss. Zur leichteren Orientierung ist das **Notizbuch BMW Leder** zusätzlich mit einem Lesezeichen ausgestattet. Das BMW Logo ist dezent in die Außenhaut geprägt. In Dunkelbraun und aus Leder ausgeführt erhältlich.





Presse-Information
Datum 6. November 2018
Thema
Seite 30

Handyhülle BMW Motorrad

Wunderschön ausgeführte Schutzhülle aus echtem Leder mit Steppnähten in Kontrastfarbe. Im Inneren sind ein Fach für das Smartphone, ein großes Steckfach und drei kleine Kartenfächer eingearbeitet. Das BMW Logo ist dezent in die Außenhaut geprägt. Die **Handyhülle** in Dunkelbraun ist in den Maßen 15,5 x 9,5 cm erhältlich.



Schlüsselanhänger Leder

Praktischer **Schlüsselanhänger** aus echtem Leder. Erhältlich in Dunkelbraun mit Druckknopfverschluss und eingepprägtem BMW Motorrad Schriftzug.



Schlüsseltasche BMW Motorrad

Die elegante **Schlüsseltasche** mit sechs kleinen Karabinern im Inneren und äußeren Steppnähten in Kontrastfarbe. Das Innenfutter wird mit feinem BMW Motorrad Schriftzug aufgewertet. Natürlich in echtem Leder gefertigt, ist die **Schlüsseltasche BMW Motorrad** in Dunkelbraun mit geprägtem BMW Logo erhältlich.



Tasche BMW Motorrad

Mit dem eleganten Weekender ist man perfekt für kurze Reisen und Wochenend-trips ausgerüstet. Der Materialmix aus festem Canvas und Leder ist hochwertig verarbeitet und dank langem Reißverschluss leicht zugänglich. Ein Leder-Badge mit BMW Logo und BMW Motorrad Schriftzug auf der Vorderseite verweist auf echte BMW Motorrad Tradition. Erhältlich im Farbmix Beige-Dunkelbraun.



Kulturbeutel BMW Motorrad

Passend zur eleganten Reisetasche ist der hochwertig verarbeitete **Kulturbeutel BMW Motorrad** erhältlich. Er ist aus Canvas gefertigt, der Tragegriff besteht aus feinem Leder und ist mit einem BMW Motorrad Schriftzug geprägt.





Presse-Information
Datum 6. November 2018
Thema
Seite 31

Taschenmesser BMW Motorrad

Das praktische **Taschenmesser** hat eine arretierbare Klinge aus rostfreiem Stahl, der leicht gebogene Griff aus Olivenholz liegt angenehm und sicher in der Hand. Das Taschenmesser wird mit einem hochwertig verarbeiteten Lederetui ausgeliefert, das sich mit einem Druckknopf verschließen lässt. Auf der Rückseite ist eine Schlaufe zur Befestigung am Gürtel eingearbeitet. Geschlossen kommt das Messer auf eine Länge von 13,5 cm, offen auf 19,3 cm. Bei einer Klingenlänge von 8 cm und einer Klingenstärke von 2 mm beträgt das Gewicht 140 g.



Armband BMW Motorrad

Das breite **Armband** aus echtem Leder ist ein edles Accessoire zur Komplettierung des zeitgemäßen Vintage-Looks. Zum Einstellen der Weite ist es mit einer hochwertigen Metallschließe bestückt und der BMW Motorrad Schriftzug ist in das Leder eingeprägt.



Gürtel Textil BMW Motorrad

Der neue **Gürtel Textil** wird aus einem Vintage-inspirierten Mix aus Leder und Textil gefertigt. Die robuste Ausführung und die edle Anmutung ermöglichen eine sehr gute Kombinierbarkeit mit Jeans und lässigen Oberteilen. In die extra flache Metallschließe werden das BMW Logo und der BMW Motorrad Schriftzug gelasert. Der Textilhügel ist in Beige mit dunkelbraunem Leder und in Längen von 80 cm bis 120 cm erhältlich.



Gürtel Leder BMW Motorrad

Der Ledergürtel ist ein zeitloses Accessoire, das sich optimal zu jeder Jeans kombinieren lässt. Schönes Leder und eine schlichte, aber elegante Metallschließe zeichnen ihn aus. Aufgewertet wird dieser Alltagsbegleiter von einem mittig geprägten BMW Motorrad Schriftzug und einem BMW Logo am Gürtelanfang. In der Farbe Dunkelbraun ist der **Gürtel Leder** in Längen von 80 cm bis 120 cm zu haben.





Presse-Information
Datum 6. November 2018
Thema
Seite 32

Pins BMW Motorrad

Die Pins der neuen Kollektion kommen im Dreierset. Sie werden klassisch aus Metall gefertigt und in ihren Vertiefungen geschwärzt. Neben ihrer Funktion als Zierde, mit der man auf jedem Kleidungsstück seine Begeisterung für die Marke zum Ausdruck bringen kann, dienen die Pins auch als begehrte Sammlerstücke.



Pressematerial zu den BMW Motorrädern sowie der BMW Motorrad Fahrerausstattung finden Sie im BMW Group PressClub unter www.press.bmwgroup.com.

Bitte wenden Sie sich bei Rückfragen an:

Dominik Schaidnager
Kommunikation BMW Motorrad
Telefon: +49 89 382 50181
E-Mail: Dominik.Schaidnager@bmw.de

Tim Diehl-Thiele
Leiter Kommunikation BMW Motorrad
Telefon: +49 89 382-57505
E-Mail: Tim.Diehl-Thiele@bmw.de

Internet: www.press.bmw.de
E-mail: presse@bmw.de

Die BMW Group

Die BMW Group ist mit ihren Marken BMW, MINI, Rolls-Royce und BMW Motorrad der weltweit führende Premium-Hersteller von Automobilen und Motorrädern und Anbieter von Premium-Finanz- und Mobilitätsdienstleistungen. Als internationaler Konzern betreibt das Unternehmen 30 Produktions- und Montagestätten in 14 Ländern sowie ein globales Vertriebsnetzwerk mit Vertretungen in über 140 Ländern.

Im Jahr 2017 erzielte die BMW Group einen weltweiten Absatz von mehr als 2.463.500 Automobilen und über 164.000 Motorrädern. Das Ergebnis vor Steuern im Geschäftsjahr 2017 belief sich auf 10,655 Mrd. €, der Umsatz auf 98,678 Mrd. €. Zum 31. Dezember 2017 beschäftigte das Unternehmen weltweit 129.932 Mitarbeiterinnen und Mitarbeiter.

Seit jeher sind langfristiges Denken und verantwortungsvolles Handeln die Grundlage des wirtschaftlichen Erfolges der BMW Group. Das Unternehmen hat ökologische und soziale Nachhaltigkeit entlang der gesamten Wertschöpfungskette, umfassende Produktverantwortung sowie ein klares Bekenntnis zur Schonung von Ressourcen fest in seiner Strategie verankert.

www.bmwgroup.com
Facebook: <http://www.facebook.com/BMWGroup>
Twitter: <http://twitter.com/BMWGroup>
YouTube: <http://www.youtube.com/BMWGroupview>
Google+: <http://googleplus.bmwgroup.com>