



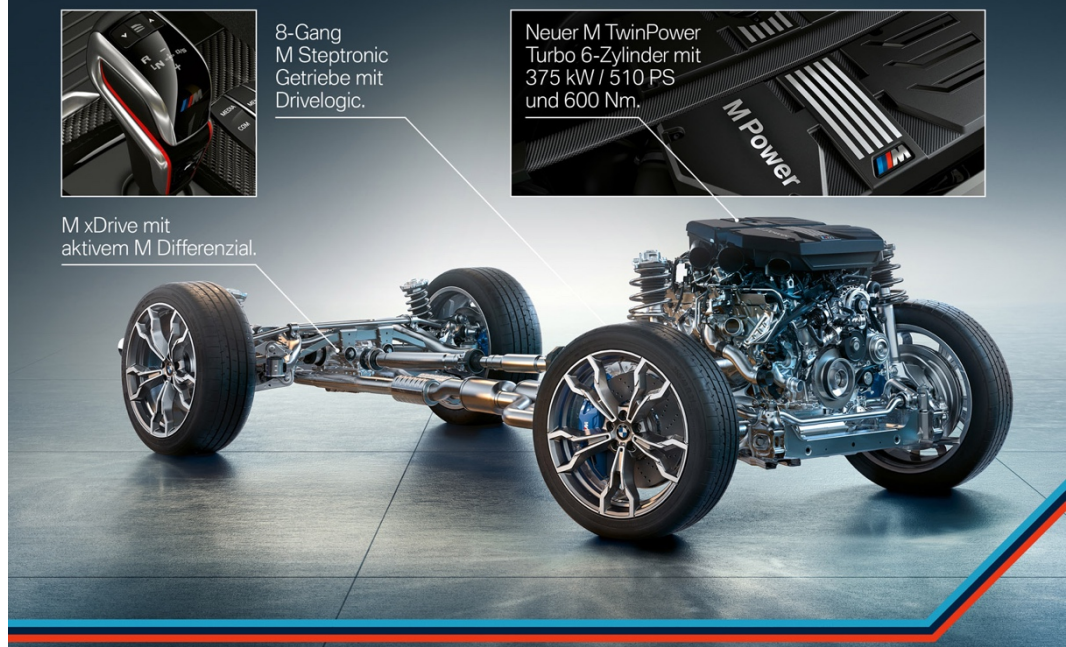
Der neue BMW X3 M und BMW X3 M Competition. Der neue BMW X4 M und BMW X4 M Competition. Highlights.



DER NEUE BMW X3 M COMPETITION - PRODUKT HIGHLIGHTS.



DER NEUE BMW X3 M COMPETITION - PRODUKT HIGHLIGHTS.



DER NEUE BMW X4 M COMPETITION - PRODUKT HIGHLIGHTS.

M spezifisches
Strebenpaket.

Kieme in Hoch-
glanz Schwarz.

Spiegelkappe in
Hochglanz Schwarz.

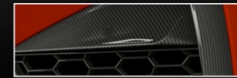
Niere in Hoch-
glanz Schwarz.

Rennstreckentaugliches
Kühlungskonzept.

M spezifisches
Strebenpaket.

M Carbon Exterieurpaket optional
erhältlich (Frontschürze, Air
Breather, Spiegelkappen).

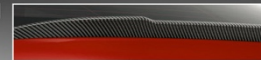
Zwei exklusive M Farben:
Toronto Rot metallic und
Donington Grau metallic.



DER NEUE BMW X4 M COMPETITION - PRODUKT HIGHLIGHTS.

M spezifisches Fahrwerk
mit adaptiven Dämpfern.

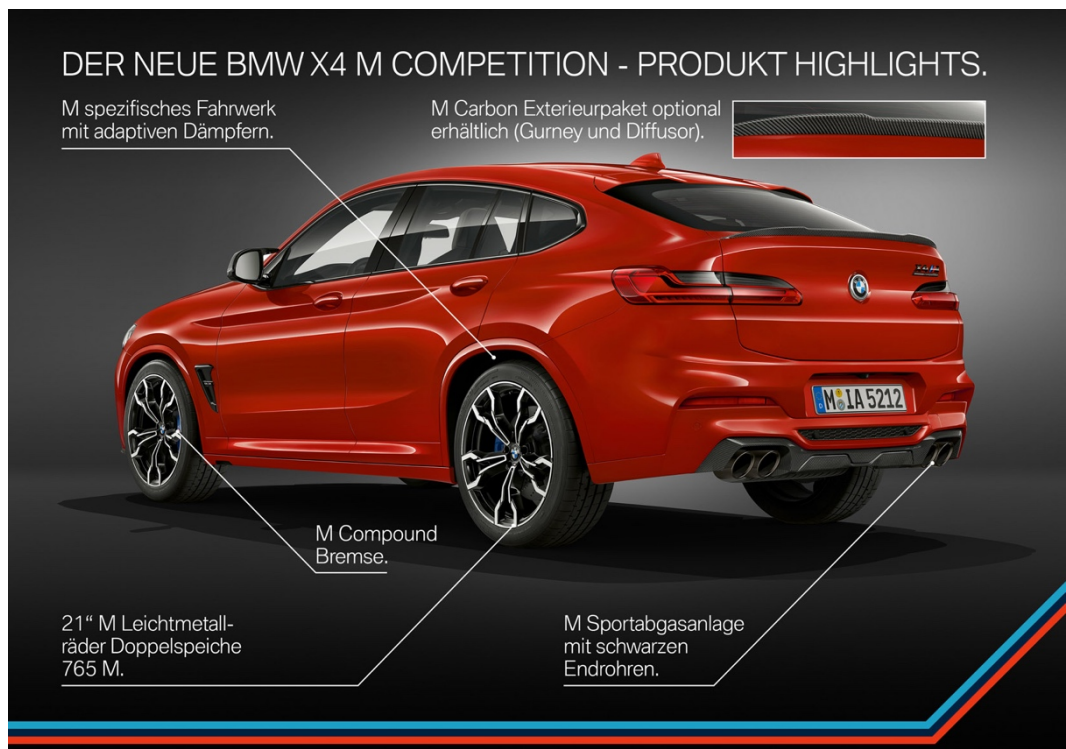
M Carbon Exterieurpaket optional
erhältlich (Gurney und Diffusor).



21" M Leichtmetall-
räder Doppelspeiche
765 M.

M Compound
Bremsen.

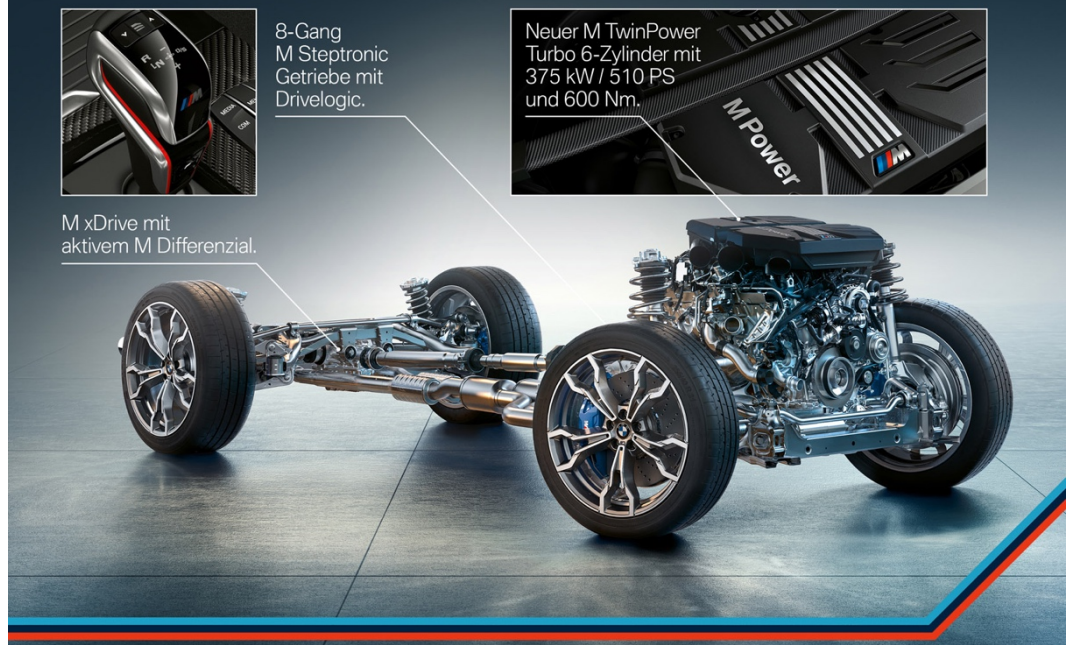
M Sportabgasanlage
mit schwarzen
Endrohren.



DER NEUE BMW X4 M COMPETITION - PRODUKT HIGHLIGHTS.



DER NEUE BMW X4 M COMPETITION - PRODUKT HIGHLIGHTS.



- BMW M GmbH erweitert das Programm ihrer High-Performance-Modelle um vier Modelle für das Mittelklasse-Segment der Sports Activity Vehicles (SAV) und Sports Activity Coupés (SAC):
BMW X3 M, Leistung: 353 kW/480 PS, max. Drehmoment: 600 Nm, Kraftstoffverbrauch kombiniert: 10,5 l/100 km; CO₂-Emissionen kombiniert: 239 g/km.
BMW X4 M, Leistung: 353 kW/480 PS, max. Drehmoment: 600 Nm, Kraftstoffverbrauch kombiniert: 10,5 l/100 km; CO₂-Emissionen kombiniert: 239 g/km.
BMW X3 M Competition, Leistung: 375 kW/510 PS, max. Drehmoment: 600 Nm, Kraftstoffverbrauch kombiniert: 10,5 l/100 km; CO₂-Emissionen kombiniert: 239 g/km.
BMW X4 M Competition, Leistung: 375 kW/510 PS, max. Drehmoment: 600 Nm, Kraftstoffverbrauch kombiniert: 10,5 l/100 km; CO₂-Emissionen kombiniert: 239 g/km.
- Gemeinsame Markteinführung des BMW X3 M und BMW X4 M sowie des BMW X3 M Competition und des BMW X4 M Competition mit gesteigerter Motorleistung und exklusiver Serienausstattung.
- Neuentwickelter Reihensechszylinder-Motor. M TwinPower Turbo Technologie mit zwei Turboladern. Hochdrehzahlcharakteristik, rennstrecken-erprobtes Kühl- und Ölversorgungskonzept, klappengesteuerte Abgasanlage für markanten Antriebssound.
- Kraftübertragung über 8-Gang M Steptronic Getriebe und modellspezifisches Allradsystem M xDrive mit hinterradbetonter Abstimmung und zwei wählbaren Modi. Vernetzung des Allradantriebs mit Dynamischer Stabilitäts Control (DSC) und Aktivem M Differenzial im Hinterachsgetriebe optimiert Traktion, Agilität und Fahrstabilität.
- Neuentwickeltes M spezifisches Fahrwerk mit elektronisch geregelten Dämpfern sowie M spezifischer Kinematik und Elastokinematik für Vorder- und Hinterachse. M spezifische Lenkung, M Compound-Bremsanlage. Optimierte Anbindungssteifigkeit durch zusätzliche Verstrebungen. M Präzisionsstrebe im Motorraum optional auch in Carbon-Ausführung verfügbar.

- Herausragende Performance-Eigenschaften. Beschleunigung von null auf 100 km/h in 4,2 Sekunden (BMW X3 M und BMW X4 M) beziehungsweise 4,1 Sekunden (BMW X3 M Competition und BMW X4 M Competition).
- Individuell konfigurierbare Fahrzeug-Einstellungen: Motor- und Getriebecharakteristik, DSC Einstellung einschließlich M Dynamic Mode, Dämpfer-Kennfeld, Lenkungs-Kennlinie, M xDrive Modus und Anzeigen des M spezifischen Head-Up Displays. M Tasten am Lenkrad zum Abrufen von zwei gespeicherten Gesamt-Setups.
- Charakteristisches M Design mit besonders großen Lufteinlässen in der Frontschürze, Air Brethern mit integrierten M Kiemen, M spezifischer Gestaltung von Außenspiegeln und Heckschürze sowie Dachspoiler (BMW X3 M) beziehungsweise Heckspoiler (BMW X4 M). 20 Zoll große M Leichtmetallräder im Doppelspeichendesign serienmäßig. M Competition Modelle mit eigenständigen Designmerkmalen, 21 Zoll großen M Leichtmetallrädern und M Sportabgasanlage. Optionales M Carbon Exterieurpaket (voraussichtlich verfügbar ab Ende 2019) mit exklusiven Designelementen aus carbonfaserverstärktem Kunststoff.
- Sportlich-luxuriöses Rennsport-Ambiente im Interieur: M spezifisches Instrumentenkombi, M Lederlenkrad mit Schaltwippen und M Tasten, M Gangwahlschalter, roter Start-/Stop-Knopf, Interieurleisten in Aluminium Carbonstruktur. Elektrisch einstellbare Sportsitze in der Ausführung Leder Vernasca mit M spezifischer Gestaltung serienmäßig im BMW X3 M und BMW X4 M. M Sportsitze mit erweiterter Lederausstattung Merino, elektrischer Kopfstützeinstellung, Schalensitzcharakter und beleuchtetem M Logo optional beziehungsweise serienmäßig im BMW X3 M Competition und BMW X4 M Competition.
- Navigationspaket ConnectedDrive einschließlich Navigationssystem Professional serienmäßig. Große Auswahl an Fahrerassistenzsystemen und umfassende Vernetzung mit BMW ConnectedDrive Services.

Bei allen Angaben zu Fahrleistungen, Verbrauch und CO₂-Emissionen handelt es sich um vorläufige Werte.

Die Angaben zu Kraftstoffverbrauch und CO₂-Emissionen werden nach dem vorgeschriebenen Messverfahren VO (EU) 2007/715 in der jeweils geltenden Fassung ermittelt. Die Angaben beziehen sich auf ein Fahrzeug in Basisausstattung in Deutschland, die Spannbreiten berücksichtigen Unterschiede in der gewählten Rad- und Reifengröße und der optionalen Sonderausstattung und können sich während der Konfiguration verändern.

Die Angaben sind bereits auf Basis des neuen WLTP-Testzyklus ermittelt und zur Vergleichbarkeit auf NEFZ zurückgerechnet. Bei diesen Fahrzeugen können für die Bemessung von Steuern und anderen fahrzeugbezogenen Abgaben, die (auch) auf den CO₂-Ausstoß abstellen, andere als die hier angegebenen Werte gelten.

Stand: 01.02.2019

Weitere Informationen zum offiziellen Kraftstoffverbrauch und den offiziellen spezifischen CO₂-Emissionen neuer Personenkraftwagen können dem 'Leitfaden über den Kraftstoffverbrauch, die CO₂-Emissionen und den Stromverbrauch neuer Personenkraftwagen' entnommen werden, der an allen Verkaufsstellen, bei der Deutschen Automobil Treuhand GmbH (DAT), Hellmuth-Hirth-Str. 1, 73760 Ostfildern-Scharnhausen, und unter <https://www.dat.de/co2/> unentgeltlich erhältlich ist.