



T H E



LIMOUSINE

NOVEMBER 2020

INHALTSVERZEICHNIS.

04	FREUDE AM FAHREN.	40	SONDERAUSSTATTUNGEN.
10	MODELLVARIANTEN UND FAHRZEUGPREISE.	40	EXTERIEUR.
18	SERIENAUSSTATTUNGEN.	42	RÄDER.
22	MODELLE.	46	INTERIEUR.
22	MODELL ADVANTAGE.	52	AUSSTATTUNGSPAKETE.
24	MODELL SPORT LINE.	54	FAHRDYNAMIK.
26	MODELL LUXURY LINE.	56	ASSISTENZSYSTEME UND KOMFORT.
28	MODELL M SPORT.	62	CONNECTIVITY.
30	330e/330e xDRIVE.	45	BMW SERVICES.
32	M340i xDRIVE/M340d xDRIVE.	68	ORIGINAL BMW ZUBEHÖR.
34	FARBWELTEN UND SONDERAUSSTATTUNGEN.	72	TECHNISCHE DATEN.
36	FARBWELTEN.		
36	EXTERIEUR.		
38	INTERIEUR.		



WEITERE INFORMATIONEN ONLINE ERFAHREN.

Weitere Informationen sowie den Konfigurator des BMW 3er finden Sie online unter www.bmw.de/3er

Die angegebenen Preise gelten für die in Deutschland angebotenen Modellausführungen.

Alle dargestellten Preise verstehen sich als unverbindliche Preisempfehlung der BMW AG ab Werk ohne Überführungskosten. Irrtümer und Änderungen bei den Angaben bleiben vorbehalten. Über den detaillierten Umfang der Sonderausstattungen und über weitere individuelle Ausstattungsmöglichkeiten (BMW Individual) informiert Sie gerne Ihr BMW Partner.

Jedes unserer Fahrzeuge lässt sich am Ende seiner Nutzungsphase problemlos recyceln bzw. verwerten. Zur Rückgabe Ihres Altfahrzeugs wenden Sie sich bitte an Ihren BMW Partner oder informieren Sie sich dazu auf unserer Internetseite unter www.bmw.de/recycling

Die technischen Daten, Verbrauchswerte und Anhängelasten beziehen sich nur auf ein Fahrzeug mit ab Werk verbauter Serien- und Sonderausstattung. Nachträglich verbaute Zubehör- bzw. Anbauteile sind nicht berücksichtigt.

**Weitere Informationen erhalten Sie unter www.bmw.de und über unsere BMW Kundenbetreuung Montag bis Sonntag von 8.00 – 20.00 Uhr
Telefon 089 1250 160 00
E-Mail: kundenbetreuung@bmw.de**

Nach Redaktionsschluss können sich am Produkt Änderungen ergeben haben. Die aktuelle Ausgabe der Preisliste finden Sie unter www.bmw.de

Ausgabe 3, 27.10.2020



DENKT MIT. FÄHRT VORAUSS.
INNOVATIVE FAHRERASSISTENZSYSTEME
IM BMW 3er.



ELEKTRISIERT.
DER BMW 330e UND 330e xDRIVE.



PERFORMANCE IN PERFEKTION.
DER BMW M340i xDRIVE UND M340d xDRIVE.










MODELLVARIANTEN
UND FAHRZEUGPREISE.



MODELLVARIANTEN UND FAHRZEUGPREISE.

	PLUG-IN-HYBRID ¹		BENZINER					DIESEL
	330e Steptronic	330e xDrive Steptronic	318i Steptronic	320i Steptronic	320i xDrive Steptronic	330i Steptronic	330i xDrive Steptronic	318d
Nennleistung kW (PS)²	215 (292)²	215 (292)²	115 (156)	135 (184)	135 (184)	190 (258)	190 (258)	110 (150)
mit 48 V Mild-Hybrid-Technologie kW (PS)⁵ <small>Nur in Verbindung mit 8-Gang Steptronic Getriebe oder 8-Gang Steptronic Sport Getriebe</small>	–	–	–	–	–	–	–	8 (11)
Verbrauch EU kombiniert (NEFZ), l/100 km	1,8–1,5	2,0–1,7	5,7–5,3	5,7–5,3	6,4–5,9	6,0–5,6	6,3–5,9	4,5–3,8
CO₂-Emission kombiniert ³ (NEFZ), g/km	41–35	45–40	130–120	130–120	146–135	138–129	145–135	119–99
Effizienzklasse	A+	A+	B/A	B/A	B	B	B	A/A+
Zylinder / Hubraum cm ³	4 / 1.998	4 / 1.998	4 / 1.998	4 / 1.998	4 / 1.998	4 / 1.998	4 / 1.998	4 / 1.995
SERIENAUSSTATTUNG								
			35.579,83 30.672,27	39.820,17 34.327,73	42.257,14 36.428,57			37.773,11 32.563,03
MODELL ADVANTAGE								
	50.640,34 43.655,46	53.077,32 45.756,30	36.554,62 31.512,61	40.794,96 35.168,07	43.231,93 37.268,91	44.499,16 38.361,34	46.936,14 40.462,18	38.747,90 33.403,36
MODELL SPORT LINE								
	52.492,44 45.252,10	54.929,42 47.352,94	38.796,64 33.445,38	43.036,98 37.100,84	45.084,03 38.865,55	46.351,26 39.957,98	48.788,24 42.058,82	40.989,92 35.336,13
MODELL LUXURY LINE								
	54.442,02 46.932,77	56.879,- 49.033,61	40.746,21 35.126,05	44.986,55 38.781,51	47.033,61 40.546,22	48.300,84 41.638,66	50.737,82 43.739,50	42.939,49 37.016,81
MODELL M SPORT								
	55.221,86 47.605,04	57.658,84 49.705,88	41.526,05 35.798,32	45.961,35 39.621,85	48.008,40 41.386,55	49.470,59 42.647,06	51.907,57 44.747,90	43.719,33 37.689,08

320d Steptronic	320d xDrive Steptronic	330d Steptronic	330d xDrive Steptronic
140 (190)	140 (190)	210 (286)	210 (286)
8 (11)	8 (11)	8 (11)	8 (11)
4,3–4,0	4,6–4,3	4,7–4,4	5,0–4,7
112–105	122–114	125–116	132–123
A+	A/A+	A/A+	A/A+
4 / 1.995	4 / 1.995	6 / 2.993	6 / 2.993

42.354,63 36.512,61	44.791,60 38.613,45			AUSGEWÄHLTE AUSSTATTUNGEN – 16"/17" Leichtmetallräder ⁴ – Hochauflösendes 8,8" Touch-Farb-Display – 5,1" Instrumentenkombination – LED-Scheinwerfer – Sport-Lederlenkrad mit Multifunktion – Akustikkomfortverglasung Frontscheibe – Geschwindigkeitsregelung mit Bremsfunktion	– Geschwindigkeitsregelung mit Bremsfunktion – Intelligenter Notruf inkl. Teleservices – Regensensor inkl. Fahrlichtautomatik – Fahrerlebnisschalter inkl. ECO PRO Modus – Connected Drive Services – Connected Package – Klimaautomatik mit 1-Zonen-Regelung
43.329,42 37.352,94	45.766,39 39.453,78	49.080,67 42.310,92	51.517,65 44.411,76	AUSSTATTUNGEN ZUSÄTZLICH ZUR SERIE – Park Distance Control (PDC) vorn und hinten – Klimaautomatik mit 3-Zonen-Regelung – Ablagenpaket – Innenspiegel automatisch abblendend	
45.571,44 39.285,71	47.618,49 41.050,42	50.932,77 43.907,56	53.369,75 46.008,40	AUSGEWÄHLTE AUSSTATTUNGEN ZUSÄTZLICH ZUM MODELL ADVANTAGE Exterieur – Leichtmetallräder 17" – Modellspezifische Designumfänge des Exterieurs in Schwarz hochglänzend – LED-Nebelscheinwerfer	Interieur – Modellspezifische Designumfänge – Sportsitze in Stoff-/Sensatec-Kombination – Ambientes Licht
47.521,01 40.966,39	49.568,07 42.731,09	52.882,35 45.588,24	55.319,33 47.689,08	AUSGEWÄHLTE AUSSTATTUNGEN ZUSÄTZLICH ZUM MODELL ADVANTAGE Exterieur – 17" Leichtmetallräder – Modellspezifische Designumfänge des Exterieurs in Chrom hochglänzend – LED-Nebelscheinwerfer	Interieur – Modellspezifische Designumfänge – Sitzbezug in Leder Vernasca Schwarz – Sitzheizung für Fahrer und Beifahrer – Instrumententafel in Sensatec mit Doppelnaht – Ambientes Licht
48.300,85 41.638,66	50.542,86 43.571,43	54.052,10 46.596,64	56.489,08 48.697,48	AUSGEWÄHLTE AUSSTATTUNGEN ZUSÄTZLICH ZUM MODELL ADVANTAGE Exterieur – 18" M Leichtmetallräder – Modellspezifische Designumfänge – M Sportfahrwerk (nicht für 330e/xDrive) – Variable Sportlenkung – M Sportbremse, blau (für 330e/xDrive, 330i/xDrive, 330d/xDrive) – LED-Nebelscheinwerfer	Interieur – Modellspezifische Designumfänge – M Lederlenkrad – Sportsitze in Alcantara-/Sensatec-Kombination – Ambientes Licht

Dargestellt sind Fahrzeugpreise in **EUR inkl. 16 % MwSt./EUR ohne MwSt.** als unverbindliche Preisempfehlung ab Werk ohne Überführungskosten. Die aufgeführten BMW Modelle erfüllen die Euro 6d Abgasnorm. Nähere Informationen hierzu erhalten Sie auf Seite 72.

xDrive – das intelligente Allradsystem von BMW

¹ Plug-in-Hybrid (Benziner).

² Systemleistung (Plug-in-Hybrid): 135 kW (184 PS) verbrennungsmotorischer Antrieb + bis zu 83 kW (113 PS) elektrischer Antrieb.

³ Plug-in-Hybrid: CO₂-Emission gewichtet, kombiniert.

⁴ Abhängig von der gewählten Motorisierung.

Die Angaben Kraftstoffverbrauch, CO₂-Emissionen und Effizienzklasse gelten in Abhängigkeit von der gewählten Räderkategorie und Sonderausstattung. Den fahrzeugindividuellen Verbrauchswert nach NEFZ und WLTP erhalten Sie im BMW Online-Konfigurator unter www.bmw.de/konfigurator oder bei Ihrem BMW Partner. Fahrzeuge können aufpreispflichtige Sonderausstattungen zeigen.

⁵ Die 48 Volt Mild-Hybrid-Technologie dient der noch effizienteren Bremsenergieerückgewinnung und entlastet sowie unterstützt den Verbrennungsmotor bei Beschleunigung temporär mit elektrischer Antriebsleistung. Dadurch reduzieren sich Verbrauch und Emissionen, z.B. mit der Motor-aus-Segelfunktion, während gleichzeitig ein Dynamikvorteil durch den zusätzlichen E-Motor entsteht. Mit der Mild-Hybrid-Technologie wird die Auto Start Stopp Funktion schneller und komfortabler.

FAHRZEUGPREIS M340i xDRIVE / M340d xDRIVE.



Nennleistung kW (PS)

mit 48 V Mild-Hybrid-Technologie kW (PS)¹

Verbrauch EU kombiniert (NEFZ), l/100 km

CO₂-Emission kombiniert (NEFZ), g/km

Effizienzklasse

Zylinder / Hubraum cm³



BENZINER

M340i xDrive
Steptronic Sport

275 (374)

8 (11)

7,0 – 6,6

161 – 152

B

6 / 2.998

61.411,77
52.941,18

DIESEL

M340d xDrive
Steptronic Sport

250 (340)

8 (11)

5,6 – 5,3

147 – 139

A

6 / 2.993

61.411,77
52.941,18

AUSGEWÄHLTE AUSSTATTUNGEN

Exterieur

- Lackierung Alpinweiß Uni
- 18" M Leichtmetallräder Doppelspeiche 790 M Bicolor mit Mischbereifung
- M Sportbremse vorn und hinten mit blau lackierten Bremssätteln mit M Schriftzug
- M Sportdifferenzial
- M Heckspoiler
- M Aerodynamikpaket
- Exterieurumfänge in Ceriumgrau (Außenspiegelgehäuse, Nierenrahmen und Einsätze, Aircurtain-Blenden vorne, externe Schriftzüge, Endrohrblenden)
- M Schriftzug Seitenwand vorn, links und rechts
- BMW Individual Hochglanz Shadow Line
- M Sportfahrwerk inkl. Variabler Sportlenkung mit Fahrzeugtieferlegung um 10 mm
- Park Distance Control (PDC) vorn und hinten
- M Sportabgasanlage

Interieur

- Polsterung Alcantara-/Sensatec-Kombination
- Sportsitze für Fahrer und Beifahrer
- Interieurleisten Aluminium Tetragon mit Akzentleiste Perlglanz Chrom
- BMW Individual Dachhimmel Anthrazit
- M Lederlenkrad
- Ablagenpaket
- Innenspiegel automatisch abblendend
- BMW Live Cockpit Plus
- Connected Package Professional
- Klimaautomatik mit 3-Zonen-Regelung
- Ambientes Licht
- Einstiegsleisten vorn mit Schriftzug „M340i“ bzw. „M340d“

Dargestellt sind Fahrzeugpreise in **EUR inkl. 16 % MwSt./EUR ohne MwSt.** als unverbindliche Preisempfehlung ab Werk ohne Überführungskosten. Die aufgeführten BMW Modelle erfüllen die Euro 6d Abgasnorm. Nähere Informationen hierzu erhalten Sie auf Seite 72.

¹ Die 48 Volt Mild-Hybrid-Technologie dient der noch effizienteren Bremsenergieerückgewinnung und entlastet sowie unterstützt den Verbrennungsmotor bei Beschleunigung temporär mit elektrischer Antriebsleistung. Dadurch reduzieren sich Verbrauch und Emissionen, z. B. mit der Motor-aus-Segelfunktion, während gleichzeitig ein Dynamikvorteil durch den zusätzlichen E-Motor entsteht. Mit der Mild-Hybrid-Technologie wird die Auto Start Stopp Funktion schneller und komfortabler.

xDrive – das intelligente Allradsystem von BMW

Die Angaben Kraftstoffverbrauch, CO₂-Emissionen und Effizienzklasse gelten in Abhängigkeit von der gewählten Räderkategorie und Sonderausstattung. Den fahrzeugindividuellen Verbrauchswert nach NEFZ und WLTP erhalten Sie im BMW Online-Konfigurator unter www.bmw.de/konfigurator oder bei Ihrem BMW Partner. Fahrzeuge können aufpreispflichtige Sonderausstattungen zeigen.

BMW M3 UND BMW M3 COMPETITION.



Nennleistung kW (PS)
 mit 48V Mild-Hybrid-Technologie kW (PS)¹
 Verbrauch EU kombiniert (NEFZ), l/100 km
 CO₂-Emission kombiniert (NEFZ), g/km
 Effizienzklasse
 Zylinder / Hubraum cm³

BENZINER

	M3	M3 Competition
Nennleistung kW (PS)	353 (480)	375 (510)
mit 48V Mild-Hybrid-Technologie kW (PS) ¹	–	–
Verbrauch EU kombiniert (NEFZ), l/100 km	10,8	10,2
CO ₂ -Emission kombiniert (NEFZ), g/km	248	234
Effizienzklasse	G	G
Zylinder / Hubraum cm ³	6 / 2.993	6 / 2.993
	80.420,17 69.327,73	
		87.243,69 75.210,08



Weitere Informationen zum BMW M3 finden Sie in einer separaten Preisliste oder online unter www.bmw.de/M3



Dargestellt sind Fahrzeugpreise in **EUR inkl. 16% MwSt./EUR ohne MwSt.** als unverbindliche Preisempfehlung ab Werk ohne Überführungskosten. Die aufgeführten Modelle erfüllen die Euro 6d Abgasnorm.

xDrive – das intelligente Allradsystem von BMW

Die Angaben Kraftstoffverbrauch, CO₂-Emissionen und Effizienzklasse gelten in Abhängigkeit von der gewählten Räderkategorie und Sonderausstattung. Den fahrzeugindividuellen Verbrauchswert nach NEFZ und WLTP erhalten Sie im BMW Online-Konfigurator unter www.bmw.de/konfigurator oder bei Ihrem BMW Partner. Fahrzeuge können aufpreispflichtige Sonderausstattungen zeigen.

AUSGEWÄHLTE SERIENAUSSTATTUNGEN.



BMW 320d, Schwarz Uni, 18" Leichtmetallräder Doppelspeiche 782 (SA)



Innenraum Sport-Lederlenkrad mit Multifunktion, Interieurleiste Quarzsilber matt genarbt mit Akzentleiste Perlglanz Chrom



BMW 320d, Endrohrblenden in Chrom

EXTERIEUR

Lackierung Schwarz Uni

16" Leichtmetallräder Turbinenstyling 773 Bicolor, BMW EfficientDynamics⁽¹⁾
6,5Jx16 mit Bereifung 205/60

Fensterschachtabdeckung und Zierleiste Fensterrahmen in Schwarz matt

Dachzierleiste in Schwarz matt

Auspuffendrohre mit Chromblende, sichtbar, rund, links und rechts

Active Air Stream Niere⁽²⁾

Nierenumrandung in Chrom, Nieren-Längsstäbe Vorderseite in Schwarz hochglänzend, Nieren-Zwischenstäbe in Schwarz hochglänzend, öffnet und schließt die Luftklappen je nach Motorkühlungs- und Klimatisierungsbedarf

T-förmige Designelemente vorn und hinten in Schwarz hochglänzend

Vorfeldbeleuchtung in den Türaußengriffen

Radschraubensicherungen

INTERIEUR/SITZE/LENKRÄDER

Polsterung Stoff Hevelius

Interieurleisten Quarzsilber matt genarbt mit Akzentleiste Perlglanz Chrom

Seriensitz für Fahrer und Beifahrer

manuelle Einstellung für Sitzhöhe, Sitzlängsrichtung, Lehnenneigung und Kopfstützenhöhe

Sport-Lederlenkrad mit Multifunktion

inkl. Speed Limit Device (einstellbares Geschwindigkeitslimit)
Lenksäule mechanisch verstellbar in Höhe und Länge

Fußmatten in Velours

Ablagemöglichkeiten

- Ablagefach in Türverkleidung vorn und hinten mit Verstaumöglichkeiten für Flaschen (1l)
- Getränkehalter vorn
- Ablagefach mit Deckel in der Mittelarmlehne

Armauflage

vorn und hinten, in der Türverkleidung integriert, in der Mittelkonsole mit Ablagefach

Mittelarmlehne im Fond inkl. zwei Getränkehaltern

Fondkopfstützen klappbar

Einstiegsleisten

Schriftzug „BMW“ vorn, schwarz

Durchladesystem

Teilung der Rücklehne 40:20:40, rechtes 40 % Sitzsegment einzeln klappbar, mittleres 20 % Sitzsegment einzeln klappbar, linkes 40 % Sitzsegment gemeinsam mit mittlerem Sitzsegment klappbar

MOTORISIERUNGSABHÄNGIGE AUSSTATTUNGEN

320d:

- 16" Leichtmetallräder V-Speiche 774
- 6,5Jx16 mit Bereifung 205/60

330e/330e xDrive/320i xDrive/330i/330i xDrive/320d xDrive/330d/330d xDrive:

- 17" Leichtmetallräder V-Speiche 778⁽²⁾
- 7,5Jx17 mit Bereifung 225/50

M340i xDrive/M340d xDrive:

- Lackierung Alpinweiß Uni
- 18" M Leichtmetallräder Doppelspeiche 790 M Bicolor mit Mischbereifung
- 7,5Jx18 mit Bereifung 225/45 vorn
- 8,5Jx18, mit Bereifung 255/40 hinten
- BMW Individual Hochglanz Shadow Line
- M Heckspoiler
- Endrohrblenden trapezförmig in Ceriumgrau
- M Aerodynamikpaket

MOTORISIERUNGSABHÄNGIGE AUSSTATTUNGEN

330e/330e xDrive/330i/330i xDrive/330d/330d xDrive:

- Ablagenpaket
- Innenspiegelpaket automatisch abblendend

M340i xDrive/M340d xDrive:

- Polsterung Alcantara-/Sensatec-Kombination
- Interieurleisten Aluminium Tetragon mit Akzentleiste Perlglanz Chrom
- Sportsitze für Fahrer und Beifahrer
- BMW Individual Dachhimmel Anthrazit
- M Lederlenkrad
- Ablagenpaket
- Innenspiegel automatisch abblendend
- Einstiegsleisten mit Schriftzug „M340i“ bzw. „M340d“



AUSGEWÄHLTE SERIENAUSSTATTUNGEN.

ANTRIEB / FAHRDYNAMIK / FAHRWERK

BMW TwinPower Turbo Benzinmotor⁽⁴⁾

Otto-Partikelfilter (OPF)

BMW TwinPower Turbo Dieselmotor

Diesel-Partikelfilter (DPF), NOx-Speicherkatalysator (NSC) und AdBlue Einspritzung (SCR), AdBlue Tankinhalt 10,4 Liter

8-Gang Steptronic Getriebe

Auto Start Stop Funktion

Geschwindigkeitsregelung mit Bremsfunktion

Fahrerlebnisschalter

mit Comfort-, ECO PRO- und Sport-Modus

Dynamisches Fahrwerk

hoher Fahrkomfort und hohe Fahrdynamik durch innovatives hubabhängiges Dämpfersystem

Parkbremse, elektromechanisch

– inkl. Automatic Hold Funktion (für Fahrzeuge mit Steptronic Getriebe)
– automatisches Lösen der Parkbremse beim Anfahren

Servotronic

geschwindigkeitsabhängige Anpassung der Lenkkräftenunterstützung

Fehlbetankungsschutz für Dieselfahrzeuge

Nur bei Allradmodellen BMW xDrive

permanentes Allradsystem mit vollvariabler Drehmomentverteilung zwischen Vorder- und Hinterachse

MOTORISIERUNGSABHÄNGIGE AUSSTATTUNGEN

330e/330e xDrive:

- E-Motor
- Antriebsmodi: Electric, Hybrid, Sport und Battery Control
- zusätzlicher Fahrmodus XtraBoost
- Hochvoltbatterie inkl. Battery Certificate

318i/320i/320i xDrive/330i/330i xDrive:

- BMW TwinPower Turbo 4-Zylinder Benzinmotor

318d:

- 6-Gang manuelles Getriebe

318d/320d/320d xDrive:

- BMW TwinPower Turbo 4-Zylinder Dieselmotor

330d/330d xDrive:

- BMW TwinPower Turbo Reihen-6-Zylinder Dieselmotor
- Größerer Kraftstofftank: vergrößertes Volumen des Kraftstofftanks (+19 Liter) sowie des AdBlue Tanks (+ 8,5 Liter)

M340i xDrive/M340d xDrive:

- BMW M TwinPower Turbo Reihen-6-Zylinder Motor
- 8-Gang Steptronic Sport Getriebe
- größerer Kraftstofftank: vergrößertes Volumen des Kraftstofftanks (+19 Liter) sowie des AdBlue Tanks (+ 8,5 Liter)
- M Sportfahrwerk inkl. Variabler Sportlenkung
- M Sportdifferenzial
- M Sportbremse, blau

SICHERHEIT

Intelligenter Notruf inkl. Teleservices und BMW Unfallhilfe⁽⁵⁾

Telematikdienst mit manuellem und automatischem Notruf, stellt im Bedarfsfall über das BMW Call Center die Verbindung zu Hilfs- und Rettungsdiensten her. Neben der aktuellen Position des Fahrzeugs werden zusätzlich Daten über die Unfallschwere übermittelt.*

Active Guard Plus

- Speed Limit Info inkl. Überholverbotsanzeige
- manueller Speed Limit Assist
- Spurverlassenswarnung mit Fahrbahnrückführung: erkennt Spurmankierungen ab ca. 70 km/h und warnt per Lenkrad-Vibration vor ungewolltem Verlassen der Fahrspur
- Frontkollisionwarnung mit Bremsengriff umfasst die Auffahr- und Personenwarnung mit City-Bremsfunktion

Airbags

- Fahrer- und Beifahrerairbag
- Seiten- und Kopfairbags
- Knieairbag für Fahrer
- Beifahrerairbag deaktivierbar

Kindersitzbefestigung ISOFIX für die äußeren Fondsitze

Fahrsicherheitssysteme

- Anti-Blockier-System (ABS) inkl. Bremsassistent und dynamische Bremsleuchten
- Cornering Brake Control (CBC)
- Dynamische Stabilitäts Control (DSC) inkl. Dynamische Traktions Control (DTC)

Aufmerksamkeitsassistent

Reifendruck-Kontrolle

Warndreieck und Verbandskasten

Elektronische Wegfahrsperre

Sicherheitsbatterieklammer

48 VOLT MILD-HYBRID-TECHNOLOGIE

318d/320d/320d xDrive/330d/330d xDrive/M340i xDrive/M340d xDrive:

Die 48 Volt Mild-Hybrid-Technologie dient der noch effizienteren Bremsenergieerückgewinnung und entlastet sowie unterstützt den Verbrennungsmotor bei Beschleunigung temporär mit elektrischer Antriebsleistung. Dadurch reduzieren sich Verbrauch und Emissionen z. B. mit der Motor-aus-Segelfunktion, während gleichzeitig ein Dynamikvorteil, durch den zusätzlichen E-Motor, entsteht. Mit der Mild-Hybrid-Technologie wird die Auto Start Stopp Funktion schneller und komfortabler. (Nur in Verbindung mit 8-Gang Steptronic Getriebe oder 8-Gang Steptronic Sport Getriebe).

MOTORISIERUNGSABHÄNGIGE AUSSTATTUNGEN

330e/330e xDrive:

- Akustischer Fußgängerschutz: das Fahrzeug generiert einen Sound bis zu einer Geschwindigkeit von 30 km/h, um andere Verkehrsteilnehmer auf das sich nähernde Fahrzeug aufmerksam zu machen, das System ist beim Start des Fahrzeugs automatisch aktiv

FUNKTIONALITÄT

LED-Scheinwerfer für Ablend- und Fernlicht⁽⁶⁾

inkl. Fahrlichtautomatik und automatische Leuchtweitenregulierung

Heckleuchten in LED-Technik

Klimaautomatik mit 1-Zonen-Regelung

digitale Einstellung für Temperatur und Luftverteilung, Gebläse, Umluftfunktion, Mikrofilter

Regensensor

automatische Aktivierung / Intervallsteuerung der Scheibenwischer vorn

Schlüsselloser Motorstart

Außenspiegel beheizt und elektrisch einstellbar

Scheibenwischer mit integrierten Waschdüsen

Heckklappenöffnung über Funkschlüssel

Akustikkomfortverglasung Frontscheibe

Steckdose (12 V) in Mittelkonsole vorn

Personal Profile

schlüsselbezogene Personalisierung wichtiger Bedienfunktionen

Verzurrösen im Gepäckraum

* Informationen zu den BMW ConnectedDrive Diensten, die Allgemeinen Geschäfts- und Nutzungsbedingungen BMW ConnectedDrive sowie die rechtlichen Hinweise zum Datenschutz finden Sie unter www.bmw.de/connecteddrive_informtionen. Für Fragen können Sie sich auch an die BMW ConnectedDrive Hotline wenden, die telefonisch von **Montag bis Sonntag von 8:00 bis 20:00 Uhr unter Tel. +49 89 1250-160 10** sowie per E-Mail unter bmw-connecteddrive@bmw.de zur Verfügung steht.

MOTORISIERUNGSABHÄNGIGE AUSSTATTUNGEN

330e/330e xDrive/330i/330i xDrive/330d/330d xDrive:

- Klimaautomatik mit 3-Zonen-Regelung
- Park Distance Control (PDC) vorn und hinten

M340i xDrive/M340d xDrive:

- Klimaautomatik mit 3-Zonen-Regelung
- Park Distance Control (PDC) vorn und hinten
- Ambientes Licht

NAVIGATION / INFOTAINMENT

BMW Live Cockpit⁽⁷⁾

- 8,8" zentrales hochauflösendes Farb-Display mit Touchfunktionalität
- Analoge Instrumentenkombination mit 5,1" Display
- Radio und RDS-Doppeltuner

Connected Package

Remote Services:

Fernfunktionen, die via ausgewählter Smartphones mit der BMW Connected App abrufbar sind, u.a. Fahrzeug öffnen/verriegeln und Standortsuche, Senden von Zieladressen an das Fahrzeug. Der Dienst muss zur Nutzung vorab personalisiert aktiviert werden. In Verbindung mit Standheizung Aktivierung der Standheizung per Connected App möglich (Laufzeit: 3 Jahre)

Concierge Services:

Telefonischer Auskunftsdienst für individuelle und persönliche Unterstützung über das BMW Call Center, u.a. Suche von Fahrtzielen, Notfall-apotheken, Geldautomaten, Sonderzielen, Fluginformationen, Restaurants, Hotels und Golfplätzen, Übertragung von Telefonnummern und Adressdaten vom BMW Call Center direkt in das Fahrzeug (Laufzeit: 3 Jahre)

ConnectedDrive Services*

kostenlose Nutzung von Fahrzeug Apps über BMW Online (Mobiles Internetportal, inkl. Zugriff auf Wetterinformationen, Nachrichten etc.), BMW Connected+ (ermöglicht via Bluetooth-Verbindung zur BMW Connected App, Fahrzeugintegration personalisierter und mobilitätsbezogener Services), Registrierung erforderlich für personalisierbare Dienste

DAB-Tuner

zusätzlicher Empfang von digitalen Radioprogrammen, DAB+ fähig

Freisprecheinrichtung mit USB-Schnittstelle

- drahtlose Verbindung Telefonie / Audio-Streaming für geeignete Bluetooth-Handys (siehe www.bmw.de/bluetooth) mit dem Fahrzeug, inkl. Freisprecheinrichtung
- ermöglicht über die USB-Schnittstelle den Anschluss eines MP3-Players, Apple iPods/iPhones oder Speichersticks zum Abspielen der Audiodateien
- 1 x USB Typ A vorn (Daten und Laden, max. 1,5 A), 1 x USB Typ C vorn (Laden, max. 3 A)

Favoritentasten

iDrive-Menüfunktionen können auf 8 frei belegbaren Tasten gespeichert und direkt aufgerufen werden, wie z. B. Radiosender, Telefonnummern, Navigationsziele und Einsprünge ins Menü

Bordcomputer

mit Check-Control, Außentemperaturanzeige, Serviceintervallanzeige mit Restwegstrecke

MOTORISIERUNGSABHÄNGIGE AUSSTATTUNGEN

330e/330e xDrive:

- BMW Live Cockpit Plus
- Connected Package Professional
- BMW eDrive Dienste

M340i xDrive/M340d xDrive:

- BMW Live Cockpit Plus
- Connected Package Plus



4



5



6



7

MODELL ADVANTAGE.

Das Modell Advantage bildet die Basis für alle nachfolgenden Modelle.



BMW 320d, Schwarz Uni, 18" Leichtmetallräder Doppelspeiche 782 (SA)

MODELL ADVANTAGE.

EXTERIEUR		EUR inkl. 16% MwSt. EUR ohne MwSt.	INTERIEUR		EUR inkl. 16% MwSt. EUR ohne MwSt.
508	Park Distance Control (PDC) vorn und hinten ^[1]		493	Ablagenpaket ^[3]	
			431	Innenspiegel automatisch abblendend	
			534	Klimaautomatik mit 3-Zonen-Regelung ^{[2] [3]}	



Ablagenpaket



BMW 320d, Endrohrblenden in Chrom



1



2



3

Informationen und Abbildungen zu den Farbwelten Exterieur und Interieur finden Sie auf den Seiten 36 – 39.

Weitere Sonderausstattungen sowie Preise entnehmen Sie bitte dem Abschnitt Sonderausstattungen ab Seite 40.

Abbildungen ähnlich. Irrtümer und Änderungen bleiben vorbehalten.

www.bmw.de/konfigurator

MODELL SPORT LINE.

Zusätzliche Ausstattungsumfänge zum Modell Advantage.



BMW 320d, Mineralweiß metallic (SA), 19" Leichtmetallräder V-Speiche 780 (SA)



Innenraum Leder Vernasca Schwarz mit Dekorsteppung (SA), Interieurleiste Aluminium Mesheffect mit Akzentleiste Perlganz Chrom (SA)



BMW 320d, Heckstoßfänger mit spezifischen Designelementen in Schwarz hochglänzend

MODELL SPORT LINE.

EXTERIEUR		EUR inkl. 16 % MwSt. EUR ohne MwSt.	INTERIEUR		EUR inkl. 16 % MwSt. EUR ohne MwSt.
1S1	17" Leichtmetallräder V-Speiche 776 Ferricgrau^[1] 7,5Jx17 mit Bereifung 225/50		KFSW	Polsterung Stoff-/Sensatec-Kombination Schwarz mit Kontrastnaht in Grau	
1UB	17" Leichtmetallräder Doppelspeiche 771 Reflexsilber 7,5Jx17 mit Bereifung 225/50	–,-	MA	Leder Vernasca Nur in Verbindung mit Sitzheizung für Fahrer und Beifahrer oder Sitzheizung vorn und hinten	1.608,40 1.386,55
1S5	18" Leichtmetallräder V-Speiche 780 Bicolor^[2] 7,5Jx18 mit Bereifung 225/45	1.111,26 957,98	4AT	Interieurleisten Schwarz hochglänzend mit Akzentleiste Perlganz Chrom	
	Frontstoßfänger mit spezifischen Designelementen in Schwarz hochglänzend		4KL	Aluminium Mesheffect mit Akzentleiste Perlganz Chrom	146,22 126,05
	Heckstoßfänger mit spezifischen Designelementen in Schwarz hochglänzend		4KA	Edelholzausführung Eiche Maser offenporig mit Akzentleiste Perlganz Chrom	292,44 252,10
	Dachzierleiste in Wagenfarbe		4KB	Edelholzausführung Ahorn offenporig mit Akzentleiste Perlganz Chrom	292,44 252,10
760	BMW Individual Hochglanz Shadow Line		4KC	Edelholzausführung Esche Graubraun hochglänzend mit Akzentleiste Perlganz Chrom	292,44 252,10
3MB	BMW Individual Exterieur Line Aluminium satiniert	–,-	4AW	Instrumententafel in Sensatec	487,40 420,17
3BE	Außenspiegelkappen in Schwarz hochglänzend	107,23 92,44	481	Sportsitze für Fahrer und Beifahrer	
5A1	LED-Nebelscheinwerfer			Einstiegsleisten Aluminiumeinleger gebürstet vorn mit Schriftzug „BMW“^[3]	
			775	BMW Individual Dachhimmel Anthrazit	292,44 252,10
			4UR	Ambientes Licht	
				Fahrzeugschlüssel modellspezifisch	



Informationen und Abbildungen zu den Farbwelten Exterieur und Interieur finden Sie auf den Seiten 36–39.

Weitere Sonderausstattungen sowie Preise entnehmen Sie bitte dem Abschnitt Sonderausstattungen ab Seite 40.

Abbildungen ähnlich. Irrtümer und Änderungen bleiben vorbehalten.

www.bmw.de/konfigurator

–,- Sonderausstattung ohne Mehr-/Minderpreis

MODELL LUXURY LINE.

Zusätzliche Ausstattungsumfänge zum Modell Advantage.



BMW 330i, Mineralgrau metallic (SA), 19" Leichtmetallräder Vielspeiche 781 (SA)



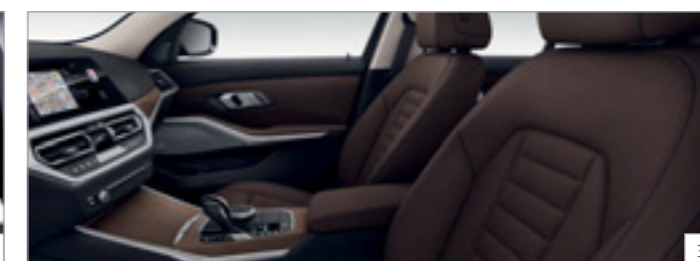
Innenraum Leder Vernasca Mokka mit Dekorsteppung, Interieurleiste Edelholzausführung Ahorn offenporig mit Akzentleiste Perlganz Chrom, Instrumententafel in Sensatec mit Doppelnaht



BMW 330i, Fensterschachtabdeckung, Blende Fensterrahmen vorn und hinten in Chrom hochglänzend

MODELL LUXURY LINE.

EXTERIEUR		EUR inkl. 16% MwSt. EUR ohne MwSt.	INTERIEUR		EUR inkl. 16% MwSt. EUR ohne MwSt.
1UB	17" Leichtmetallräder Doppelspeiche 771^[1] 7,5Jx17 mit Bereifung 225/50			Polsterung	
1S1	17" Leichtmetallräder V-Speiche 776 Ferricgrau 7,5Jx17 mit Bereifung 225/50	97,47 84,03	MA	Leder Vernasca^[3]	
1YD	18" Leichtmetallräder Vielspeiche 781 Bicolor^[2] 7,5Jx18 mit Bereifung 225/45	1.208,74 1.042,02	4KC	Interieurleisten Edelholzausführung Esche Graubraun hochglänzend mit Akzentleiste Perlganz Chrom	
	Frontziergitter mit verchromten Nieren-Längsstäben-Vorderseiten		4KA	Edelholzausführung Eiche Maser offenporig mit Akzentleiste Perlganz Chrom	–,-
	T-förmige Designelemente vorn und hinten in Chrom hochglänzend		4KB	Edelholzausführung Ahorn offenporig mit Akzentleiste Perlganz Chrom	–,-
	Fensterschachtabdeckung, Blende Fensterrahmen vorn und hinten in Chrom hochglänzend		4AT	Schwarz hochglänzend mit Akzentleiste Perlganz Chrom	–,-
	Dachzierleiste in Wagenfarbe		4KL	Aluminium Mesheffect mit Akzentleiste Perlganz Chrom	–,-
	Spiegelfuß, Blende B-Säule und Fensterführungssteg in Schwarz hochglänzend		4AW	Instrumententafel in Sensatec mit Doppelnaht	
5A1	LED-Nebelscheinwerfer		4M5	BMW Individual Instrumententafel lederbezogen	731,09 630,25
			494	Sitzheizung für Fahrer und Beifahrer	
			4HA	Sitzheizung vorn und hinten	370,42 319,33
				Einstiegsleisten Aluminiumeinleger gebürstet vorn mit Schriftzug „BMW“	
			4UR	Ambientes Licht	
				Fahrzeugschlüssel modellspezifisch	



Informationen und Abbildungen zu den Farbwelten Exterieur und Interieur finden Sie auf den Seiten 36–39.

Weitere Sonderausstattungen sowie Preise entnehmen Sie bitte dem Abschnitt Sonderausstattungen ab Seite 40.

MODELL M SPORT.

Zusätzliche Ausstattungsumfänge zum Modell Advantage.



BMW 330i, Portimao Blau metallic (SA), 19" M Leichtmetallräder Doppelspeiche 791 M (SA)



Innenraum Leder Vernasca Schwarz mit Kontraststeppung Blau (SA), Interieurleiste Aluminium Tetragon mit Akzentleiste Perlganz Chrom, Instrumententafel in Sensatec mit blauer Doppelnaht (SA)

Informationen und Abbildungen zu den Farbwelten Exterieur und Interieur finden Sie auf den Seiten 36–39.

Weitere Sonderausstattungen sowie Preise entnehmen Sie bitte dem Abschnitt Sonderausstattungen ab Seite 40.

Abbildungen ähnlich. Irrtümer und Änderungen bleiben vorbehalten.

www.bmw.de/konfigurator

MODELL M SPORT.

EXTERIEUR		EUR inkl. 16% MwSt. EUR ohne MwSt.	EXTERIEUR		EUR inkl. 16% MwSt. EUR ohne MwSt.
	Lackierung Alpinweiß Uni		3BE	Außenspiegelkappen in Schwarz hochglänzend	107,23 92,44
	Metallic-Lackierung Portimao Blau, Saphirschwarz, Mineralweiß, Mineralgrau, Sunset Orange	877,31 756,30	5A1	LED-Nebelscheinwerfer	
	BMW Individual Lackierung Dravitgrau metallic	1.413,45 1.218,49	754	M Heckspoiler	194,96 168,07
	Tansanitblau II metallic, Oxidgrau II metallic, Citrinschwarz II metallic	1.900,85 1.638,66		M Schriftzug Seitenwand vorn, links und rechts	
490	BMW Individual Sonderlackierung Frozen Dark Grey metallic (nur in Verbindung mit M Heckspoiler), Brillantweiß metallic	3.216,81 2.773,11	3DZ	Entfall M Kennzeichnung	–,-
1RE	18" M Leichtmetallräder Doppelspeiche 790 M Bicolor mit Mischbereifung^[1] 7,5Jx18 mit Bereifung 225/45 vorn 8,5Jx18 mit Bereifung 255/40 hinten		INTERIEUR		
1PL	19" M Leichtmetallräder Doppelspeiche 791 M Bicolor glanzgedreht mit Mischbereifung und Notlaufeigenschaften^{[2]*} 8Jx19 mit Bereifung 225/40 vorn 8,5Jx19 mit Bereifung 255/35 hinten	711,60 613,45	KGNL	Polsterung Alcantara-/Sensatec-Kombination Schwarz mit Kontraststeppung Blau	
1PP	19" M Leichtmetallräder Doppelspeiche 791 M Jetblack mit Mischbereifung und Notlaufeigenschaften^{[3]*} 8Jx19 mit Bereifung 225/40 vorn 8,5Jx19 mit Bereifung 255/35 hinten	1.004,04 865,55	MANL 4AW	M spezifisches Leder Vernasca Schwarz mit Kontraststeppung in Blau inkl. Instrumenten- tafel in Sensatec mit blauer Naht Nur in Verbindung mit Sitzheizung für Fahrer und Beifahrer oder Sitzheizung vorn und hinten	1.900,85 1.638,66
760	BMW Individual Hochglanz Shadow Line		MA	Leder Vernasca Nur in Verbindung mit Sitzheizung für Fahrer und Beifahrer oder Sitzheizung vorn und hinten	1.413,45 1.218,49
7M9	BMW Individual Hochglanz Shadow Line mit erweiterten Umfängen Nierenrahmen und Endrohrblenden in Schwarz hochglänzend	214,45 184,87	4KK	Interieurleisten Aluminium Tetragon mit Akzentleiste Perlganz Chrom	
	M Aerodynamikpaket		4KL	Aluminium Mesheffekt mit Akzentleiste Perlganz Chrom	–,-
	Dachzierleiste in Wagenfarbe		4KC	Edelholzausführung Esche Graubraun hoch- glänzend mit Akzentleiste Perlganz Chrom	146,22 126,05
2TB	Steptronic Sport Getriebe Nicht verfügbar für 318i und 318d		4KA	Edelholzausführung Eiche Maser offenporig mit Akzentleiste Perlganz Chrom	146,22 126,05
704	M Sportfahrwerk inkl. Variabler Sportlenkung Siehe Seite 55 (nicht für 330e und 330e xDrive)		4KB	Edelholzausführung Ahorn offenporig mit Akzentleiste Perlganz Chrom	146,22 126,05
2VF	Adaptives M Fahrwerk inkl. Variabler Sportlenkung Siehe Seite 55	584,87 504,20	481	Sportsitze für Fahrer und Beifahrer	
225	Serienfahrwerk Entfall M Sportfahrwerk und Variable Sportlenkung Nicht verfügbar für 330e, 330e xDrive, 330i, 330i xDrive, 330d und 330d xDrive		711	M Sportsitze^[4] inkl. Lordosenstütze für Fahrer und Beifahrer Nur in Verbindung mit Leder Vernasca Schwarz mit Kon- traststeppung in Blau (MANL) oder Cognac (MAPQ) mit Dekorsteppung und elektrischer Sitzverstellung (SA 459)	965,04 831,93
2T4	M Sportdifferenzial Siehe Seite 55 Nur verfügbar für 330i, 330i xDrive, 330d und 330d xDrive	1.364,71 1.176,47	710	M Lederlenkrad	
2NH	M Sportbremse Blau lackierte Bremssättel mit M Schriftzug (bei 330e, 330e xDrive, 330i, 330i xDrive, 330d und 330d xDrive Paketinhalt ohne Aufpreis)	682,36 588,24	775	BMW Individual Dachhimmel Anthrazit	
3M2	M Sportbremse rot, hochglänzend rot lackierte Bremssättel mit M Schriftzug Für 330e, 330e xDrive, 330i, 330i xDrive, 330d und 330d xDrive	682,36 588,24 243,69 210,08		M Fußstütze Nur in Verbindung mit Interieurfarbe Schwarz (siehe Polsterübersichten)	
				M Einstiegsleisten vorn	
				M Pedalerie	
				M spezifische Fußmatten Nur in Verbindung mit Alcantara-/Sensatec-Kombi- nation bzw. Leder Vernasca Schwarz mit Kontrast- steppung Blau	
			4GQ	M Sicherheitsgurte	292,44 252,10
			4UR	Ambientes Licht	
				Fahrzeugschlüssel mit M spezifischer Kennzeichnung	

* Gegen Aufpreis auch mit Sportbereifung (ohne Notlaufeigenschaften) erhältlich.

–,- Sonderausstattung ohne Mehr-/Minderpreis

330e / 330e xDRIVE. MIT PLUG-IN-HYBRID TECHNOLOGIE.



Die Halter von elektrisch betriebenen Fahrzeugen können ein spezielles Kfz-Kennzeichen mit dem Zusatzbuchstaben „E“ bei den Kfz-Zulassungsbehörden beantragen. Die gesetzlichen Grundlagen sind im Elektromobilitätsgesetz 2015 (EmoG, §2) sowie in der Fahrzeug-Zulassungsverordnung (FzV) geregelt. Der BMW 330e/330e xDrive ist ein Plug-in-Hybrid, für den ebenfalls ein E-Kennzeichen beantragt werden kann. Voraussetzung dafür ist u. a. eine CO₂-Emission von höchstens 50 Gramm je gefahrenem Kilometer oder eine Reichweite von mindestens 40 Kilometer unter ausschließlicher Nutzung des rein elektrischen Antriebs. Die CO₂-Emission und die elektrische Reichweite sind fahrzeugspezifisch und unter anderem abhängig von der Bereifung und den gewählten Sonderausstattungen. Ihr BMW Partner berät Sie gern zu Ihrer Fahrzeugausstattung und den individuellen Zulassungsvoraussetzungen für ein E-Kennzeichen.

Abbildungen ähnlich. Irrtümer und Änderungen bleiben vorbehalten.

www.bmw.de/konfigurator

330e / 330e xDRIVE.

	EUR inkl. 16% MwSt. EUR ohne MwSt.	FUNKTIONALITÄT	EUR inkl. 16% MwSt. EUR ohne MwSt.
ANTRIEB / FAHRDYNAMIK / FAHRWERK			
E-Motor ergänzender elektrischer Antrieb (z. B. für Parallelbetrieb mit Verbrennungsmotor oder rein elektrisches Fahren)		Hochvoltbatterie inkl. Battery Certificate Die Hochvoltbatterie zeichnet sich durch ihre lange Lebensdauer aus. Sollte dennoch vor Ablauf von 6 Jahren und innerhalb der ersten 100.000 km ein Sachmangel an der Hochvoltbatterie auftreten, gewährt Ihnen Ihr BMW Vertragspartner eine kostenfreie Mangelbeseitigung. Die Einzelheiten sind dem BMW Battery Certificate zu entnehmen	
205 8-Gang Steptronic Getriebe		Ladeklappe¹⁾ in der Seitenwand vorn links mit Zugang zur Strombeladungsdose inkl. Lichtring zur Rückmeldung der Ladezustände und Suchbeleuchtungsfunktion	
Antriebsmodi inkl. 4 Antriebsmodi Electric, Hybrid, Sport und Battery Control		Ladekabel (230V) für Haushaltssteckdose (Schuko)¹⁾ Länge 5 m, inkl. Aufbewahrungstasche	
1CX XtraBoost zusätzlicher Fahrmodus XtraBoost, eBoost Funktion mit sportlicherem Fahrverhalten, bis zu 30 kW zusätzlicher elektrischer Boostleistung, sportlicher Sound durch Active Sound Design (ASD)		Zubehör-Ladekabel (Mode 3) für einfaches und schnelles Laden an öffentlichen Ladestationen, Länge 5 m, inkl. Aufbewahrungstasche	
NAVIGATION / INFOTAINMENT		4U9 Akustischer Fußgängerschutz das Fahrzeug generiert einen Sound bis zu einer Geschwindigkeit von 30 km/h, um andere Verkehrsteilnehmer auf das sich nähernde Fahrzeug aufmerksam zu machen, das System ist beim Start des Fahrzeugs automatisch aktiv	
6U2 BMW Live Cockpit Plus – Navigationssystem – Zentrales, hochauflösendes 8,8" Farb-Display mit Touch-Funktion – Analoge Instrumentenkombination mit 5,1" Display – Radio, MP3-Player und RDS-Doppeltuner – iDrive Controller mit Touch-Funktion – Intelligenter Sprachassistent – 1 x USB Typ C Anschluss in Mittelarmlehne erweitert mit Datenübertragung – WiFi-Direct-Verbindung zwischen Fahrzeug und Endgerät – Connected Package Professional – Siehe Details auf Seite 63		Standklimatisierung individuelles Temperieren des Fahrgastraums durch aufheizen oder abkühlen, inklusive Vorkonditionierung, Aktivierung der Klimatisierung im Rahmen von BMW ConnectedDrive per Smartphone-App möglich	
6AG eDrive Dienste – eDrive Services – Nutzbar in der Headunit und in der BMW Connected App – Suche und Anzeige von Ladestationen, Fahrzeugreichweite, Ladestatus, Ladetimer, Ladevorkonditionierung und Remote Services Funktionen – Laufzeit: 3 Jahre			

VORAUSSETZUNGEN FÜR E-KENNZEICHEN / REDUZIERTE DIENSTWAGENBESTEUERUNG

Der BMW 330e/330e xDrive ist E-Kennzeichen tauglich. Somit können Sie mit diesen Plug-in-Hybriden die Vorteile der E-Kennzeichenregelung und der reduzierten Dienstwagenbesteuerung in Anspruch nehmen.

BMW eDRIVE ZONES

Den optimalen Fahrmodus für maximale Effizienz. Dank der eDrive Zone Technologie erkennt Ihr BMW, wenn Sie innerstädtisch in eine Umweltzone (Grüne Plakette) einfahren. Automatisch erscheint ein Hinweis im Fahrzeugdisplay und Ihr BMW schaltet selbstständig in den rein elektrischen Betrieb. Bei Fahrten mit aktiver Zielführung wird bereits vorausschauend die Batterie vorbereitet und bei Bedarf eine öffentliche Ladestation in der Nähe empfohlen. Sollte die Batterie nicht geladen sein oder Sie das rein elektrische Fahren nicht wünschen, können Sie jederzeit in einen anderen Fahrmodus wechseln. Weitere Informationen zu den BMW eDrive Zones erhalten Sie unter www.bmw.de/eDriveZones

Nähere Informationen zum Kraftstoffverbrauch erhalten Sie in der Darstellung „Technische Daten“ ab Seite 72.



M340i xDRIVE / M340d xDRIVE.

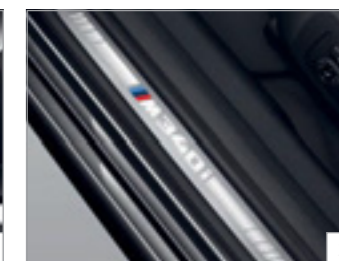


Abbildungen ähnlich. Irrtümer und Änderungen bleiben vorbehalten.

www.bmw.de/konfigurator

M340i xDRIVE / M340d xDRIVE.

EXTERIEUR		EUR inkl. 16% MwSt. EUR ohne MwSt.	INTERIEUR		EUR inkl. 16% MwSt. EUR ohne MwSt.
	Lackierung Alpinweiß Uni			Polsterung	
	Metallic-Lackierung Portimao Blau, Saphirschwarz, Mineralweiß, Mineralgrau, Sunset Orange	877,31 756,30		KGNL Alcantara-/Sensatec-Kombination Schwarz mit Kontraststeppung Blau	–,-
	BMW Individual Lackierung Dravtgrau metallic	1.413,45 1.218,49		MANL M spezifisches Leder Vernasca Schwarz mit Kontraststeppung in Blau inkl. Instrumenten- tafel in Sensatec mit blauer Naht Nur in Verbindung mit Sitzheizung für Fahrer und Beifahrer oder Sitzheizung vorn und hinten	1.900,85 1.638,66
490	Tansanitblau II metallic, Oxidgrau II metallic, Citrinschwarz II metallic	1.900,85 1.638,66		MA Leder Vernasca Nur in Verbindung mit Sitzheizung für Fahrer und Beifahrer oder Sitzheizung vorn und hinten	1.413,45 1.218,49
	BMW Individual Sonderlackierung Frozen Dark Grey metallic, Brillantweiß metallic	3.216,81 2.773,11		Interieurleisten	
1RE	18" M Leichtmetallräder Doppelspeiche 790 M Bicolor mit Mischbereifung 7,5Jx18 mit Bereifung 225/45 vorn 8,5Jx18 mit Bereifung 255/40 hinten		4KK Aluminium Tetragon mit Akzentleiste Perlglanz Chrom		
1PW	19" M Leichtmetallräder Doppelspeiche 792 M Bicolor mit Mischbereifung und Notlaufeigenschaften^{(1)*} 8Jx19 mit Bereifung 225/40 vorn 8,5Jx19 mit Bereifung 255/35 hinten	711,60 613,45	4KL Aluminium Mesheffect mit Akzentleiste Perlglanz Chrom		–,-
1PL	19" M Leichtmetallräder Doppelspeiche 791 M Bicolor glanzgedreht mit Mischbereifung und Notlaufeigenschaften* 8Jx19 mit Bereifung 225/40 vorn 8,5Jx19 mit Bereifung 255/35 hinten	711,60 613,45	4KA Edelholzausführung Eiche Maser offenporig mit Akzentleiste Perlglanz Chrom		146,22 126,05
1PP	19" M Leichtmetallräder Doppelspeiche 791 M Jetblack mit Mischbereifung und Notlaufeigenschaften* 8Jx19 mit Bereifung 225/40 vorn 8,5Jx19 mit Bereifung 255/35 hinten	1.004,04 865,55	4KB Edelholzausführung Ahorn offenporig mit Akzentleiste Perlglanz Chrom		146,22 126,05
760	BMW Individual Hochglanz Shadow Line		4KC Edelholzausführung Esche graubraun hoch- glänzend mit Akzentleiste Perlglanz Chrom		146,22 126,05
7M9	BMW Individual Hochglanz Shadow Line mit erweiterten Umfängen Nierenrahmen, Mesheinsatz und Endrohrblenden in Schwarz hochglänzend, Aircurtain- Blenden vorne in Schwarz hochglänzend, Spiegelkappen in Wagenfarbe	214,45 184,87	481 Sportsitze für Fahrer und Beifahrer		
3BE	Außenspiegelkappen Schwarz hochglänzend Nur in Verbindung mit BMW Individual Shadow Line mit erweiterten Umfängen	107,23 92,44	711 M Sportsitze inkl. Lordosenstütze für Fahrer und Beifahrer Nur in Verbindung mit Leder Vernasca Schwarz mit Kon- traststeppung in Blau (MANL) oder Cognac (MAPQ) mit Dekorsteppung und elektrischer Sitzverstellung (SA 459)		965,04 831,93
	M Aerodynamikpaket		710 M Lederlenkrad		
2TB	8-Gang Steptronic Sport Getriebe		775 BMW Individual Dachhimmel Anthrazit		
704	M Sportfahrwerk inkl. Variabler Sportlenkung Siehe Seite 55		Instrumentenkombination mit M spezifischer Anzeige		
2VF	Adaptives M Fahrwerk inkl. Variabler Sportlenkung Nur in Verbindung mit den Rädern 1PW, 1PL, 1PP, 1PT	584,87 504,20	M Pedalerie		
2T4	M Sportdifferenzial (Siehe Seite 55)		M spezifische Fußmatten Nur in Verbindung mit Alcantara-/Sensatec- Kombination bzw. Leder Vernasca Schwarz mit Kontraststeppung Blau		
2NH	M Sportbremse⁽¹⁾ Blau lackierte Bremssättel mit M Schriftzug		Einstiegsleisten mit Schriftzug „M340i“ bzw. „M340d“ vorn⁽²⁾		
3M2	M Sportbremse rot, hochglänzend rot lackierte Bremssättel mit M Schriftzug	243,69 210,08	493 Ablagenpaket		
	M Heckspoiler		534 Klimaautomatik mit 3-Zonen-Regelung		
508	Park Distance Control (PDC) vorn und hinten		4GQ M Sicherheitsgurte		292,44 252,10
33T	M Technik Paket beinhaltet Upgrades für das Antriebsstrangkühlsystem und die M Sportbremse für höhere Leistungsfähigkeit unter extremen (rennsportähnlichen) Fahrverhalten Nicht in Verbindung mit Standheizung Hinweis: Nur für M340i xDrive erhältlich	341,18 294,12	4UR Ambientes Licht		
3DZ	Entfall M Kennzeichnung	–,-	431 Innenspiegel automatisch abblendend		



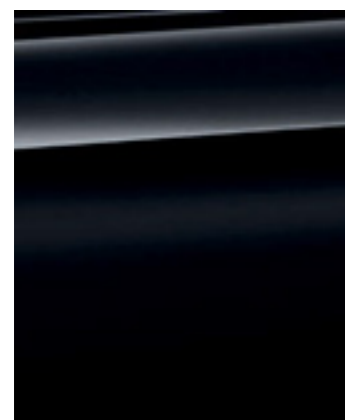
* Gegen Aufpreis auch mit Sportbereifung (ohne Notlaufeigenschaften) erhältlich.

–,- Sonderausstattung ohne Mehr-/Minderpreis

FARBWELTEN UND SONDERAUSSTATTUNG



FARBWELT EXTERIEUR.



■ Uni 668 Schwarz



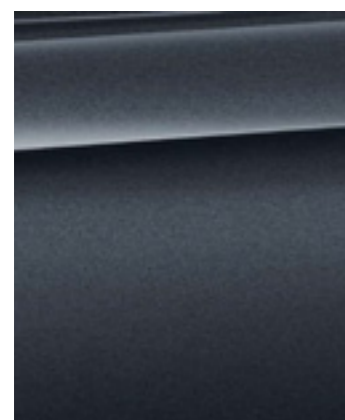
□ Uni 300 Alpinweiß¹



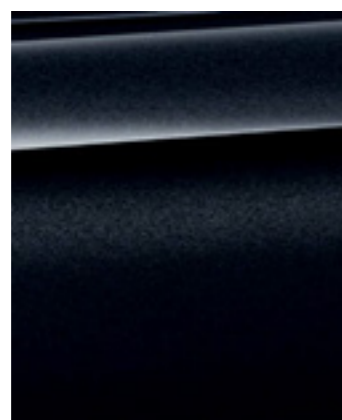
□ Metallic A96 Mineralweiß²



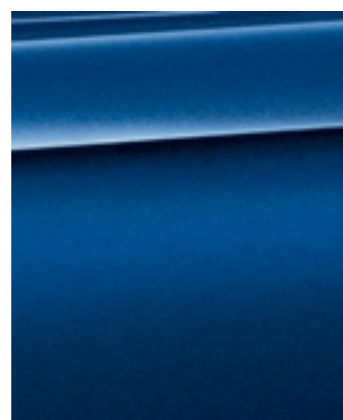
□ Metallic A83 Glaciersilber



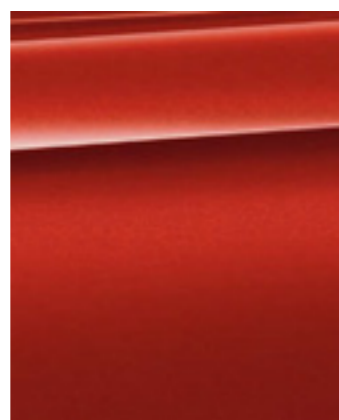
□ Metallic B39 Mineralgrau²



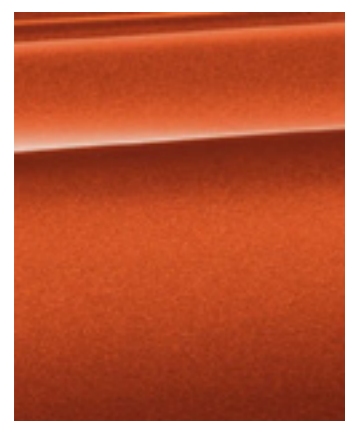
□ Metallic 475 Saphirschwarz²



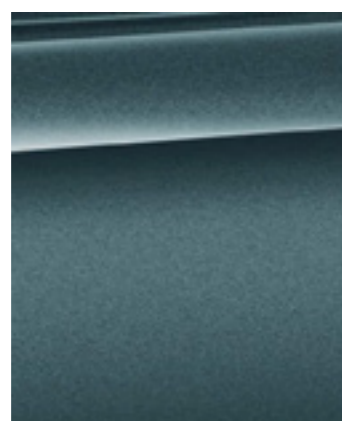
□ Metallic C1M Phytocblau



□ Metallic A75 Melbourne Rot

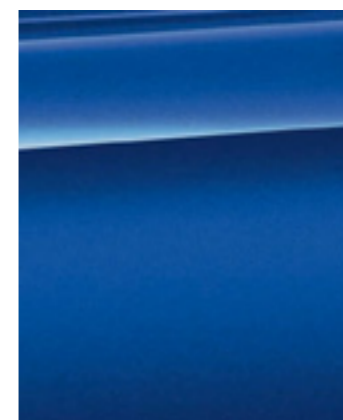


□ Metallic C1X Sunset Orange²



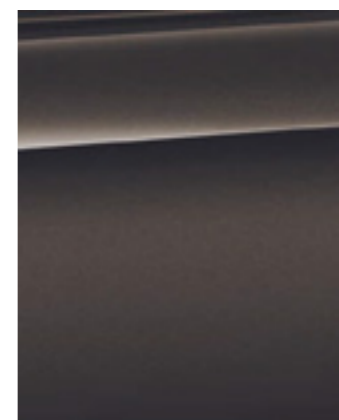
□ Metallic C35 Blue Ridge Mountain

MODELL M SPORT

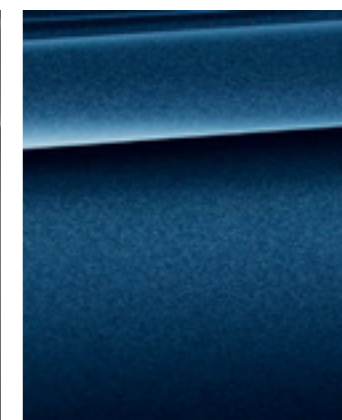


□ Metallic C31 Portimao Blau³

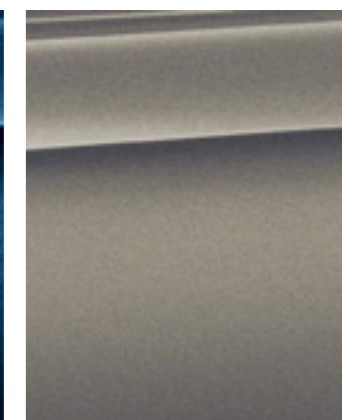
BMW INDIVIDUAL



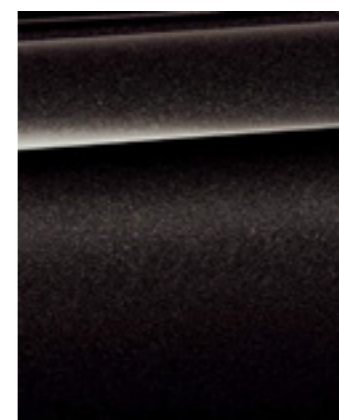
□ BMW Individual C36 Dravitrgrau metallic²



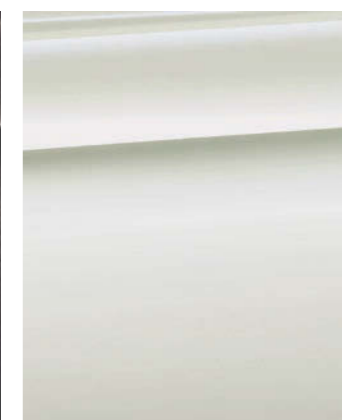
□ BMW Individual C3Z Tansanitblau II metallic²



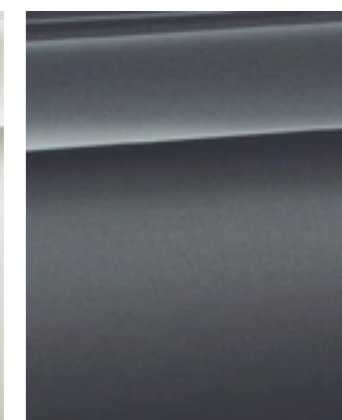
□ BMW Individual C4A Oxidgrau II metallic²



□ BMW Individual C49 Citrinschwarz II metallic²



□ BMW Individual 490 Brillantweiß metallic²



□ BMW Individual 490 Frozen Dark Grey metallic³

Stellen Sie mit dem Konfigurator Ihren ganz persönlichen BMW zusammen. Alle aktuellen Farben und Ausstattungen stehen Ihnen bei der Auswahl zur Verfügung. Mehr unter www.bmw.de/konfigurator

Die hier abgebildeten Farbfelder sollen Ihnen einen ersten Eindruck der Farben und Materialien für Ihren BMW vermitteln. Erfahrungsgemäß können Druckfarben den Farbton der Lackierungen, Polster und Interieurleisten jedoch im Einzelfall nicht originalgetreu wiedergeben. Besprechen Sie daher gern die Farbwahl mit Ihrem BMW Vertragshändler oder in Ihrer Niederlassung. Zudem kann man Ihnen dort auch Muster zeigen und bei speziellen Wünschen weiterhelfen.

■ Serienausstattung

□ Sonderausstattung

¹ Serienmäßig erhältlich für Modell M Sport, M340i xDrive und M340d xDrive.
² Optional erhältlich auch für Modell M Sport, M340i xDrive und M340d xDrive.
³ Exklusiv erhältlich für Modell M Sport, M340i xDrive und M340d xDrive.

FARBWELT INTERIEUR.

STOFF

Verfügbar mit

- Basis
- Modell Advantage

Stoff Hevelius
EHAT Anthrazit, Schwarz

LEDER

Verfügbar mit

- Modell Sport Line
- Modell Luxury Line¹
- Modell M Sport
- M340i/d xDrive

Leder Vernasca
MAPQ Cognac mit Dekorsteppung, Interieurfarbe Schwarz

STOFF-/LEDER-KOMBINATION

Verfügbar mit

- Basis¹
- Modell Advantage¹
- Modell Sport Line

Stoff-/Sensatec-Kombination
KFSW Schwarz

BMW INDIVIDUAL LEDER

Verfügbar mit

- Basis
- Modell Advantage
- Modell Sport Line
- Modell Luxury Line
- Modell M Sport
- M340i/d xDrive

BMW Individual erweiterte Lederausstattung Merino
ZASW Schwarz^{1,3}

Verfügbar mit

- Modell M Sport
- M340i/d xDrive

Alcantara-/Sensatec-Kombination
KGNL Schwarz, Kontraststeppung Blau

Verfügbar mit

- Basis
- Modell Advantage
- Modell Sport Line
- Modell Luxury Line
- Modell M Sport
- M340i/d xDrive

BMW Individual erweiterte Lederausstattung Merino
ZAFV Fjordblau/Schwarz^{1,3}

LEDER

Verfügbar mit

- Basis
- Modell Advantage
- Modell Sport Line
- Modell Luxury Line
- Modell M Sport
- M340i/d xDrive

Leder Vernasca
MAFO Canberrabeige mit Dekorsteppung, Interieurfarbe Schwarz

Verfügbar mit

- Basis
- Modell Advantage
- Modell Sport Line
- Modell Luxury Line
- Modell M Sport
- M340i/d xDrive

BMW Individual erweiterte Lederausstattung Merino
VAEW Eibenbeinweiß^{1,3}

Verfügbar mit

- Basis
- Modell Advantage
- Modell Sport Line
- Modell Luxury Line
- Modell M Sport
- M340i/d xDrive

Leder Vernasca
MAFX Canberrabeige mit Dekorsteppung, Interieurfarbe Canberrabeige

Verfügbar mit

- Basis
- Modell Advantage
- Modell Sport Line
- Modell Luxury Line
- Modell M Sport
- M340i/d xDrive

BMW Individual erweiterte Lederausstattung Merino
VATQ Tartufo^{1,3}

Verfügbar mit

- Basis
- Modell Advantage
- Modell Sport Line
- Modell Luxury Line
- Modell M Sport
- M340i/d xDrive

Leder Vernasca
MAH7 Schwarz mit Dekorsteppung, Interieurfarbe Schwarz

Verfügbar mit

- Basis
- Modell Advantage
- Modell Sport Line
- Modell Luxury Line
- Modell M Sport
- M340i/d xDrive

BMW Individual Volllederausstattung Merino
ZBSW Schwarz^{1,3}

Verfügbar mit

- Basis
- Modell Advantage
- Modell Sport Line
- Modell Luxury Line
- Modell M Sport
- M340i/d xDrive

Leder Vernasca
MAMU Mokka mit Dekorsteppung, Interieurfarbe Schwarz

Verfügbar mit

- Basis
- Modell Advantage
- Modell Sport Line
- Modell Luxury Line
- Modell M Sport
- M340i/d xDrive

BMW Individual Volllederausstattung Merino
ZBFV Fjordblau/Schwarz^{1,3}

Verfügbar mit

- Modell Sport Line

Leder Vernasca
MANJ Schwarz mit Dekorsteppung/Exklusivnaht in Orange, Interieurfarbe Schwarz

Verfügbar mit

- Basis
- Modell Advantage
- Modell Sport Line
- Modell Luxury Line
- Modell M Sport
- M340i/d xDrive

BMW Individual Volllederausstattung Merino
VBHZ Fionarat/Schwarz^{1,3}

Verfügbar mit

- Modell M Sport
- M340i/d xDrive

Leder Vernasca
MANL Schwarz mit Kontraststeppung Blau, Interieurfarbe Schwarz²

Verfügbar mit

- Basis
- Modell Advantage
- Modell Sport Line
- Modell Luxury Line
- Modell M Sport
- M340i/d xDrive

BMW Individual Volllederausstattung Merino
VBEW Eibenbeinweiß^{1,3}

Verfügbar mit

- Modell Sport Line
- Modell Luxury Line¹
- Modell M Sport
- M340i/d xDrive

Leder Vernasca
MAOI Oyster mit Dekorsteppung, Interieurfarbe Schwarz

Verfügbar mit

- Basis
- Modell Advantage
- Modell Sport Line
- Modell Luxury Line
- Modell M Sport
- M340i/d xDrive

BMW Individual Volllederausstattung Merino
VBTQ Tartufo^{1,3}

INTERIEURLEISTEN

Verfügbar mit

- Basis
- Modell Advantage

4GN Quarzsilber matt
genarbt mit Akzentleiste
Perlglanz Chrom

BMW INDIVIDUAL INTERIEURLEISTEN

Verfügbar mit

- Basis
- Modell Advantage
- Modell Sport Line
- Modell Luxury Line
- Modell M Sport
- M340i/d xDrive

BMW Individual Interieurleisten
4ML Pianolack Schwarz mit Akzentleiste
Perlglanz Chrom

Verfügbar mit

- Modell M Sport
- M340i/d xDrive

4KK Aluminium Tetragon
mit Akzentleiste
Perlglanz Chrom

Verfügbar mit

- Basis
- Modell Advantage
- Modell Sport Line
- Modell Luxury Line
- Modell M Sport
- M340i/d xDrive

BMW Individual Interieurleisten
XED Aluminiumgewebe
hochglänzend mit Akzentleiste
Perlglanz Chrom

Verfügbar mit

- Basis
- Modell Advantage
- Modell Sport Line
- Modell Luxury Line
- Modell M Sport
- M340i/d xDrive

4KL Aluminium Mesh
effect mit Akzentleiste
Perlglanz Chrom

Verfügbar mit

- Basis
- Modell Advantage
- Modell Sport Line
- Modell Luxury Line
- Modell M Sport
- M340i/d xDrive

BMW Individual Interieurleisten
XEU Edelhölzausführung
Fineline Schwarz mit Silber-
effekt offenporig mit Akzentleiste
Perlglanz Chrom

Verfügbar mit

- Basis
- Modell Advantage
- Modell Sport Line
- Modell Luxury Line

4AT Schwarz hochglänzend
mit Akzentleiste
Perlglanz Chrom

BMW INDIVIDUAL DACHHIMMEL

Verfügbar mit

- Basis
- Modell Advantage
- Modell Sport Line
- Modell Luxury Line
- Modell M Sport
- M340i/d xDrive

BMW Individual Dachhimmel
775 Anthrazit

Verfügbar mit

- Basis
- Modell Advantage
- Modell Sport Line
- Modell Luxury Line
- Modell M Sport
- M340i/d xDrive

4KC Edelhölzausführung
Esche Graubraun hochglänzend
mit Akzentleiste
Perlglanz Chrom

Verfügbar mit

- Basis
- Modell Advantage
- Modell Sport Line
- Modell Luxury Line
- Modell M Sport
- M340i/d xDrive

4KA Edelhölzausführung
Eiche Maser offenporig
mit Akzentleiste
Perlglanz Chrom

Verfügbar mit

- Basis
- Modell Advantage
- Modell Sport Line
- Modell Luxury Line
- Modell M Sport
- M340i/d xDrive

4KB Edelhölzausführung
Ahorn offenporig
mit Akzentleiste
Perlglanz Chrom

Bitte beachten Sie, dass auch bei bestimmungsgemäßem Gebrauch über kurz oder lang nicht behebbare Verunreinigungen auf den Sitzbezügen auftreten können. Dies kann insbesondere durch nicht farbechte Kleidung hervorgerufen werden.

Bitte beachten Sie, dass die Interieurfarbe und der Dachhimmel abhängig von der gewählten Polsterfarbe sind.

■ Serienausstattung

□ Sonderausstattung

¹ Nur in Verbindung mit Sportsitze für Fahrer und Beifahrer.

² Nur in Verbindung mit Instrumententafel in Sensatec oder BMW Individual Instrumententafel lederbezogen.

³ Umfänge BMW Individual erweiterte Lederausstattung Merino und BMW Individual Volllederausstattung Merino: Ausführung der Polster, Türspiegel und Armauflege in Leder Merino, exklusive Prisma-Steppung der Türbrüstungen vorn und hinten sowie Instrumententafel oben in Leder Walknappa Schwarz mit Kontrastnaht, Instrumententafel unten in Leder Merino in Polsterfarbe, exklusive Prisma-Steppung.

EXTERIEUR.

HIGHLIGHTS.



- 1 **BMW Individual Hochglanz Shadow Line**
- 2 **BMW Individual Exterieur Line Aluminium satiniert**
- 3 **Metallic-Lackierung, Portimao Blau**

Abbildungen ähnlich. Irrtümer und Änderungen bleiben vorbehalten.

www.bmw.de/konfigurator

EXTERIEUR.

EXTERIEUR

	330e 330e xDrive	318i	320i 320i xDrive	330i 330i xDrive	318d	320d 320d xDrive	330d 330d xDrive	M340i xDrive	M340d xDrive	EUR inkl. 16 % MwSt. EUR ohne MwSt.
Uni-Lackierung										
668 Schwarz	■	■	■	■	■	■	■			
300 Alpinweiß	□	□	□	□	□	□	□	■	■	292,44 252,10
In Verbindung mit Modell M Sport	□	□	□	□	□	□	□			-,-
Metallic-Lackierung										
BMW Individual Lackierung inkl. Einstiegsleisten „BMW Individual“ (optional für Modell M Sport)										
C36 Dravitgrau metallic	□	□	□	□	□	□	□	□	□	1.413,45 1.218,49
C3Z Tansanitblau II metallic	□	□	□	□	□	□	□	□	□	1.900,85 1.638,66
C4A Oxidgrau II metallic										
C49 Citrinschwarz II metallic										
BMW Individual Sonderlackierung inkl. Einstiegsleisten „BMW Individual“ (optional für Modell M Sport)										
490 Brillantweiß metallic										
490 Frozen Dark Grey metallic Nur in Verbindung mit Modell M Sport und M Heckspoiler										
760 BMW Individual Hochglanz Shadow Line Zierleiste Seitenrahmen, Fensterschachtabdeckung, Außenspiegelrahmen und -fuß, Blende B-Säule, Fensterführungsstege Schwarz hochglänzend Im Umfang Modell Sport Line und Modell M Sport enthalten	□	□	□	□	□	□	□	■	■	399,67 344,54
In Verbindung mit Modell Luxury Line	□	□	□	□	□	□	□			-,-
3MB BMW Individual Exterieur Line Aluminium satiniert Fensterschachtabdeckung und Fensterumrandung Aluminium satiniert Nicht in Verbindung mit Modell Luxury Line	□	□	□	□	□	□	□			399,67 344,54
In Verbindung mit Modell Sport Line und Modell M Sport	□	□	□	□	□	□	□			-,-
3MF BMW Individual Leuchten Shadow Line dunkle Ausführung ausgewählter Chromelemente der Frontleuchten Nur in Verbindung mit LED Scheinwerfer mit erweiterten Umfängen oder BMW Laserlicht	□	□	□	□	□	□	□	□	□	292,44 252,10
320 Modellschriftzug – Entfall		□	□	□	□	□	□	□	□	-,-

■ Serienausstattung

□ Sonderausstattung

-,- Sonderausstattung ohne Mehr-/Minderpreis

RÄDER.

HIGHLIGHTS.



- 1 16" Leichtmetallräder Turbinenstyling 773 Bicolor
- 2 17" Leichtmetallräder V-Speiche 778
- 3 17" Leichtmetallräder V-Speiche 775 Bicolor
- 4 18" Leichtmetallräder Doppelspeiche 782 Bicolor
- 5 19" BMW Individual Leichtmetallräder Doppelspeiche 793 I Bicolor

Abbildungen ähnlich. Irrtümer und Änderungen bleiben vorbehalten.

www.bmw.de/konfigurator

RÄDER.

RÄDER		330e xDrive	318i	320i	320i xDrive	330i	330i xDrive	318d	320d	320d xDrive	330d	330d xDrive	M340i xDrive	M340d xDrive	EUR inkl. 16 % MwSt. EUR ohne MwSt.
1WA	16" Leichtmetallräder Turbinenstyling 773 Bicolor, BMW EfficientDynamics^[6] 6,5Jx16 mit Bereifung 205/60		■	■/-				■	□/-						-,-
1S3	17" Leichtmetallräder V-Speiche 778^[7] 7,5Jx17 mit Bereifung 225/50	■	□	□/■	■	□	□/■	■	□	□/■	■				1.228,23 1.058,82
1SZ	17" Leichtmetallräder V-Speiche 775 Bicolor^[8] 7,5Jx17 mit Bereifung 225/50		□	□/-				□	□/-						1.520,67 1.310,92
		□		-/□	□			-/□	□						575,13 495,80
	In Verbindung mit Modell Luxury Line	□	□	□	□	□	□	□	□	□	□	□	□	□	575,13 495,80
	In Verbindung mit Modell Sport Line	□	□	□	□	□	□	□	□	□	□	□	□	□	477,64 411,76
1S5	18" Leichtmetallräder V-Speiche 780 Bicolor^[9] 7,5Jx18 mit Bereifung 225/45		□	□/-				□	□/-						2.154,28 1.857,14
		□		-/□	□			-/□	□						1.208,74 1.042,02
	In Verbindung mit Modell Luxury Line	□	□	□	□	□	□	□	□	□	□	□	□	□	1.208,74 1.042,02
	In Verbindung mit Modell Sport Line	□	□	□	□	□	□	□	□	□	□	□	□	□	1.111,26 957,98
1WG	18" Leichtmetallräder V-Speiche 780 Bicolor mit Mischbereifung^[9] 7,5Jx18 mit Bereifung 225/45 vorn 8,5Jx18 mit Bereifung 255/40 hinten Nur in Verbindung mit M Sportfahrwerk inkl. Variabler Sportlenkung bzw. Adaptives M Fahrwerk inkl. Variabler Sportlenkung (nicht für 330e/330e xDrive)		□	□/-				□	□/-						2.358,99 2.033,61
		□		-/□	□			-/□	□						1.413,45 1.218,49
	In Verbindung mit Modell Luxury Line	□	□	□	□	□	□	□	□	□	□	□	□	□	1.413,45 1.218,49
	In Verbindung mit Modell Sport Line	□	□	□	□	□	□	□	□	□	□	□	□	□	1.315,96 1.134,45

BLEIBEN SIE IN DER SPUR.

Für die Originalbereifung Ihres BMW mit Erstzulassung ab 01.07.2020 und alle bei BMW erworbenen Komplettäder und Reifen mit Sternmarkierung erhalten Sie automatisch und ohne Zusatzkosten die 36-monatige BMW Reifenversicherung mit bis zu 100 % Kostenersatz im 1. Jahr. Erfahren Sie mehr unter www.bmw.de/reifenversicherung oder bei Ihrem BMW Partner. (Die BMW Reifenversicherung ist ein Produkt der Allianz Versicherungs-AG).

Die Angaben Kraftstoffverbrauch, CO₂-Emissionen und Effizienzklasse gelten in Abhängigkeit von der gewählten Räderkategorie und Sonderausstattung. Den fahrzeugindividuellen Verbrauchswert nach NEFZ und WLTP erhalten Sie im BMW Online-Konfigurator unter www.bmw.de/konfigurator oder bei Ihrem BMW Partner.



■ Serienausstattung

□ Sonderausstattung

- nicht verfügbar

-/- Sonderausstattung ohne Mehr-/Minderpreis

RÄDER.

RÄDER

	330e 330e xDrive	318i	320i 320i xDrive	330i 330i xDrive	318d	320d 320d xDrive	330d 330d xDrive	M340i xDrive	M340d xDrive	EUR inkl. 16 % MwSt. EUR ohne MwSt.
1YD 18" Leichtmetallräder Vielspeiche 781 Bicolor^[10] 7,5Jx18 mit Bereifung 225/45	<input type="checkbox"/>	<input type="checkbox"/>	<input type="checkbox"/>	<input type="checkbox"/>	<input type="checkbox"/>	<input type="checkbox"/>	<input type="checkbox"/>			2.154,28 1.857,14
In Verbindung mit Modell Luxury Line	<input type="checkbox"/>	<input type="checkbox"/>	<input type="checkbox"/>	<input type="checkbox"/>	<input type="checkbox"/>	<input type="checkbox"/>	<input type="checkbox"/>			1.208,74 1.042,02
In Verbindung mit Modell Sport Line	<input type="checkbox"/>	<input type="checkbox"/>	<input type="checkbox"/>	<input type="checkbox"/>	<input type="checkbox"/>	<input type="checkbox"/>	<input type="checkbox"/>			1.208,74 1.042,02
1YV 18" Leichtmetallräder Vielspeiche 781 Bicolor mit Mischbereifung^[10] 7,5Jx18 mit Bereifung 225/45 vorn 8,5Jx18 mit Bereifung 255/40 hinten Nur in Verbindung mit M Sportfahrwerk inkl. Variabler Sportlenkung bzw. Adaptives M Fahrwerk inkl. Variabler Sportlenkung (nicht für 330e/330e xDrive)	<input type="checkbox"/>	<input type="checkbox"/>	<input type="checkbox"/>	<input type="checkbox"/>	<input type="checkbox"/>	<input type="checkbox"/>	<input type="checkbox"/>			2.358,99 2.033,61
In Verbindung mit Modell Luxury Line	<input type="checkbox"/>	<input type="checkbox"/>	<input type="checkbox"/>	<input type="checkbox"/>	<input type="checkbox"/>	<input type="checkbox"/>	<input type="checkbox"/>			1.413,45 1.218,49
In Verbindung mit Modell Sport Line	<input type="checkbox"/>	<input type="checkbox"/>	<input type="checkbox"/>	<input type="checkbox"/>	<input type="checkbox"/>	<input type="checkbox"/>	<input type="checkbox"/>			1.413,45 1.218,49
1UD 18" Leichtmetallräder Doppelspeiche 782 Bicolor^[11] 7,5Jx18 mit Bereifung 225/45	<input type="checkbox"/>	<input type="checkbox"/>	<input type="checkbox"/>	<input type="checkbox"/>	<input type="checkbox"/>	<input type="checkbox"/>	<input type="checkbox"/>			2.154,28 1.857,14
In Verbindung mit Modell Luxury Line	<input type="checkbox"/>	<input type="checkbox"/>	<input type="checkbox"/>	<input type="checkbox"/>	<input type="checkbox"/>	<input type="checkbox"/>	<input type="checkbox"/>			1.208,74 1.042,02
In Verbindung mit Modell Sport Line	<input type="checkbox"/>	<input type="checkbox"/>	<input type="checkbox"/>	<input type="checkbox"/>	<input type="checkbox"/>	<input type="checkbox"/>	<input type="checkbox"/>			1.208,74 1.042,02
1PT 19" BMW Individual Leichtmetallräder Doppelspeiche 793 I Bicolor^[12] mit Mischbereifung und Notlaufeigenschaften 8Jx19 mit Bereifung 225/40 vorn 8,5Jx19 mit Bereifung 255/35 hinten	<input type="checkbox"/>	<input type="checkbox"/>	<input type="checkbox"/>	<input type="checkbox"/>	<input type="checkbox"/>	<input type="checkbox"/>	<input type="checkbox"/>	<input type="checkbox"/>	<input type="checkbox"/>	3.070,59 2.647,06
In Verbindung mit Modell Luxury Line	<input type="checkbox"/>	<input type="checkbox"/>	<input type="checkbox"/>	<input type="checkbox"/>	<input type="checkbox"/>	<input type="checkbox"/>	<input type="checkbox"/>	<input type="checkbox"/>	<input type="checkbox"/>	2.125,04 1.831,93
In Verbindung mit Modell Sport Line	<input type="checkbox"/>	<input type="checkbox"/>	<input type="checkbox"/>	<input type="checkbox"/>	<input type="checkbox"/>	<input type="checkbox"/>	<input type="checkbox"/>	<input type="checkbox"/>	<input type="checkbox"/>	711,60 613,45
In Verbindung mit Modell M Sport	<input type="checkbox"/>	<input type="checkbox"/>	<input type="checkbox"/>	<input type="checkbox"/>	<input type="checkbox"/>	<input type="checkbox"/>	<input type="checkbox"/>	<input type="checkbox"/>	<input type="checkbox"/>	2.125,04 1.831,93
2VC Reifenpannenset Reifendichtmittelflasche und elektrisch betriebener 12-Volt-Kompressor (zum Anschluss an 12-Volt-Steckdose)	<input type="checkbox"/>	<input type="checkbox"/>	<input type="checkbox"/>	<input type="checkbox"/>	<input type="checkbox"/>	<input type="checkbox"/>	<input type="checkbox"/>	<input type="checkbox"/>	<input type="checkbox"/>	2.027,56 1.747,90
										711,60 613,45
										48,74 42,02

Die Angaben Kraftstoffverbrauch, CO₂-Emissionen und Effizienzklasse gelten in Abhängigkeit von der gewählten Räderkategorie und Sonderausstattung. Den fahrzeugindividuellen Verbrauchswert nach NEFZ und WLTP erhalten Sie im BMW Online-Konfigurator unter www.bmw.de/konfigurator oder bei Ihrem BMW Partner.

Abbildungen ähnlich. Irrtümer und Änderungen bleiben vorbehalten.



■ Serienausstattung

□ Sonderausstattung

– nicht verfügbar

–,- Sonderausstattung ohne Mehr-/Minderpreis

www.bmw.de/konfigurator

BMW SERVICE INCLUSIVE.



Keine Gedanken mehr an Kosten für Wartungsarbeiten und Verschleißreparaturen verschwenden: Mit BMW Service Inclusive geht dieser Wunsch in Erfüllung. Sie leisten eine einmalige Zahlung, und damit sind alle inbegriffenen Werkstattleistungen bei Ihrem BMW Service Partner abgedeckt und Sie sind bequem, sicher und stressfrei unterwegs. Unter dem Strich gewinnen Sie so nicht nur Planungssicherheit, sondern sparen auch bares Geld.

Mehr unter www.bmw.de/serviceinclusive

BMW GEWÄHRLEISTUNGS- VERLÄNGERUNGS-PAKETE.



BMW Gewährleistungsverlängerungs-Pakete geben Ihnen die Möglichkeit, Ansprüche auf Mängelbeseitigung auch nach Ablauf des für Ihren BMW gültigen Gewährleistungszeitraums geltend zu machen.

Mehr unter www.bmw.de/gewaehrleistungsverlaengerungs-pakete

BMW FINANCIAL SERVICES.



Sie wünschen sich für Ihren BMW nur noch eines: die perfekte finanzielle Lösung? Eine, die genügend Spielraum auch für andere Wünsche lässt? BMW Financial Services bietet Ihnen maßgeschneiderte Konzepte für Leasing, Finanzierung und Versicherung – individuell abgestimmt auf Ihre Bedürfnisse und Ihr Budget.

Mehr unter www.bmw.de/fs

BMW WELT.



Ihre Automobilabholung in der BMW Welt in München macht einen großen Tag zu einem unvergesslichen Event. Erleben Sie die Übergabe Ihres neuen BMW, eingebettet in ein perfekt auf Sie abgestimmtes Rahmenprogramm.

Informieren Sie sich gerne vorab bei Ihrem BMW Partner vor Ort, online unter www.bmw-welt.com/automobilabholung, telefonisch unter 089 1250 160 20 oder schicken Sie uns eine E-Mail an infowelt@bmw-welt.com.

BMW DRIVING EXPERIENCE.



Für alle, die reine Fahrfreude erleben wollen, bieten wir eine Vielzahl an Trainingsvarianten, in denen Sie Ihr Fahrkönnen individuell ausbauen können. Ganz gleich, für welches Training Sie sich entscheiden, ob Sommer oder Winter, der Fahrspaß ist immer garantiert.

Buchen Sie jetzt Ihr Training unter +49 (0)89 1250 16 444 * oder www.bmw-drivingexperience.com

* zum gültigen Ortstarif

MEIN BMW: IHRE KUNDENWELT.



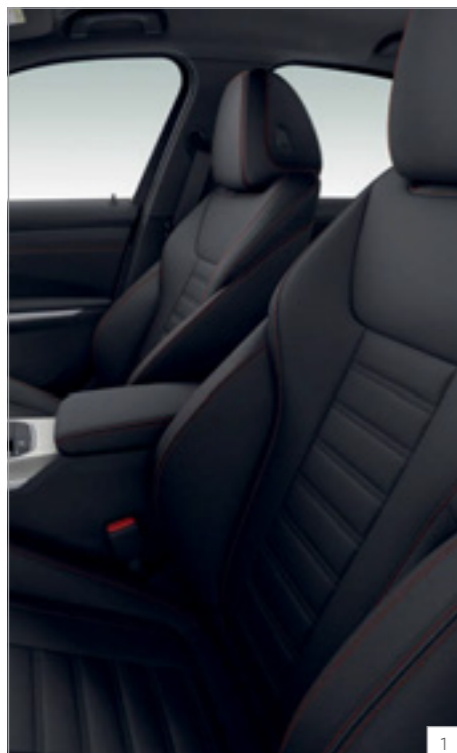
Ihr persönliches Portal rund um Ihren aktuellen BMW:

- exklusive Inhalte
- nützliche Services
- attraktive Gewinnspiele
- spannende Erlebnisse und Events

Jetzt anmelden und mitmachen: www.MeinBMW.de

INTERIEUR.

HIGHLIGHTS.



1



2



3



4

- 1 Sportsitze für Fahrer und Beifahrer
- 2 M Lederlenkrad
- 3 BMW Individual Dachhimmel Anthrazit
- 4 BMW Individual Instrumententafel lederbezogen

Abbildungen ähnlich. Irrtümer und Änderungen bleiben vorbehalten.

www.bmw.de/konfigurator

INTERIEUR.

INTERIEUR/SITZE/LENKRÄDER

	330e 330e xDrive	318i	320i 320i xDrive	330i 330i xDrive	318d	320d 320d xDrive	330d 330d xDrive	M340i xDrive	M340d xDrive	EUR inkl. 16 % MwSt. EUR ohne MwSt.
KFSW Stoff-/Sensatec-Kombination Schwarz Im Umfang Modell Sport Line enthalten Nur in Verbindung mit Sportsitze für Fahrer und Beifahrer Nicht in Verbindung mit Modell Luxury Line und Modell M Sport	<input type="checkbox"/>	<input type="checkbox"/>	<input type="checkbox"/>	<input type="checkbox"/>	<input type="checkbox"/>	<input type="checkbox"/>	<input type="checkbox"/>			389,91 336,13
MA Leder Vernasca mit Dekorsteppung Im Umfang Modell Luxury Line enthalten Nur in Verbindung mit Sitzheizung für Fahrer und Beifahrer oder Sitzheizung vorn und hinten	<input type="checkbox"/>	<input type="checkbox"/>	<input type="checkbox"/>	<input type="checkbox"/>	<input type="checkbox"/>	<input type="checkbox"/>	<input type="checkbox"/>	<input type="checkbox"/>	<input type="checkbox"/>	1.998,32 1.722,69
In Verbindung mit Modell Sport Line	<input type="checkbox"/>	<input type="checkbox"/>	<input type="checkbox"/>	<input type="checkbox"/>	<input type="checkbox"/>	<input type="checkbox"/>	<input type="checkbox"/>			1.608,40 1.386,55
In Verbindung mit Modell M Sport	<input type="checkbox"/>	<input type="checkbox"/>	<input type="checkbox"/>	<input type="checkbox"/>	<input type="checkbox"/>	<input type="checkbox"/>	<input type="checkbox"/>			1.413,45 1.218,49
VA BMW Individual erweiterte Lederausstattung Merino ZA – Ausführung der Polster, Türspiegel und Armauflagen in Leder Merino – Exklusive Prisma-Steppung Nur in Verbindung mit Sitzheizung für Fahrer und Beifahrer oder Sitzheizung vorn und hinten, inkl. Einstiegsleisten „BMW Individual“ (optional für Modell M Sport)	<input type="checkbox"/>	<input type="checkbox"/>	<input type="checkbox"/>	<input type="checkbox"/>	<input type="checkbox"/>	<input type="checkbox"/>	<input type="checkbox"/>	<input type="checkbox"/>	<input type="checkbox"/>	3.119,33 2.689,08
In Verbindung mit Modell Sport Line	<input type="checkbox"/>	<input type="checkbox"/>	<input type="checkbox"/>	<input type="checkbox"/>	<input type="checkbox"/>	<input type="checkbox"/>	<input type="checkbox"/>			2.729,41 2.352,94
In Verbindung mit Modell Luxury Line	<input type="checkbox"/>	<input type="checkbox"/>	<input type="checkbox"/>	<input type="checkbox"/>	<input type="checkbox"/>	<input type="checkbox"/>	<input type="checkbox"/>			1.121,01 966,39
In Verbindung mit Modell M Sport	<input type="checkbox"/>	<input type="checkbox"/>	<input type="checkbox"/>	<input type="checkbox"/>	<input type="checkbox"/>	<input type="checkbox"/>	<input type="checkbox"/>			2.534,45 2.184,87
VB BMW Individual Vollederausstattung Merino ZB – Ausführung der Polster, Türspiegel und Armauflagen in Leder Merino – Türbrüstungen vorn und hinten sowie Instrumententafel oben in Leder Walknappa Schwarz mit Kontrastnaht – Instrumententafel unten in Leder Merino in Polsterfarbe – exklusive Prisma-Steppung Nur in Verbindung mit Sitzheizung für Fahrer und Beifahrer oder Sitzheizung vorn und hinten, inkl. Einstiegsleisten „BMW Individual“ (optional für Modell M Sport)	<input type="checkbox"/>	<input type="checkbox"/>	<input type="checkbox"/>	<input type="checkbox"/>	<input type="checkbox"/>	<input type="checkbox"/>	<input type="checkbox"/>	<input type="checkbox"/>	<input type="checkbox"/>	4.825,21 4.159,66
In Verbindung mit Modell Sport Line	<input type="checkbox"/>	<input type="checkbox"/>	<input type="checkbox"/>	<input type="checkbox"/>	<input type="checkbox"/>	<input type="checkbox"/>	<input type="checkbox"/>			4.435,29 3.823,53
In Verbindung mit Modell Luxury Line	<input type="checkbox"/>	<input type="checkbox"/>	<input type="checkbox"/>	<input type="checkbox"/>	<input type="checkbox"/>	<input type="checkbox"/>	<input type="checkbox"/>			2.826,89 2.436,97
In Verbindung mit Modell M Sport	<input type="checkbox"/>	<input type="checkbox"/>	<input type="checkbox"/>	<input type="checkbox"/>	<input type="checkbox"/>	<input type="checkbox"/>	<input type="checkbox"/>			4.240,33 3.655,46

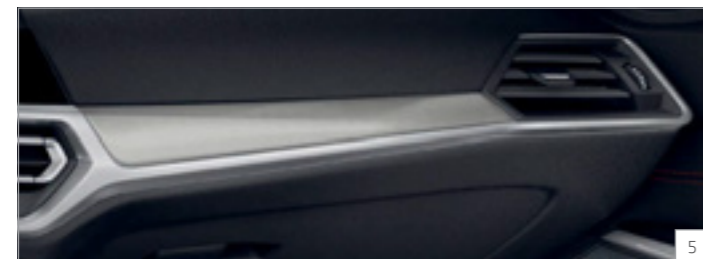
■ Serienausstattung

□ Sonderausstattung

–,– Sonderausstattung ohne Mehr-/Minderpreis

INTERIEUR.

INTERIEUR/SITZE/LENKRÄDER		330e 330e xDrive	318i	320i 320i xDrive	330i 330i xDrive	318d	320d 320d xDrive	330d 330d xDrive	M340i xDrive	M340d xDrive	EUR inkl. 16 % MwSt. EUR ohne MwSt.
4AT	Interieurleisten Schwarz hochglänzend mit Akzentleiste Perlglanz Chrom Nicht in Verbindung mit Modell M Sport	<input type="checkbox"/>	<input type="checkbox"/>	<input type="checkbox"/>	<input type="checkbox"/>	<input type="checkbox"/>	<input type="checkbox"/>	<input type="checkbox"/>			146,22 126,05
	In Verbindung mit Modell Sport Line und Modell Luxury Line	<input type="checkbox"/>	<input type="checkbox"/>	<input type="checkbox"/>	<input type="checkbox"/>	<input type="checkbox"/>	<input type="checkbox"/>	<input type="checkbox"/>			-,-
4KL	Interieurleisten Aluminium Mesheffect mit Akzentleiste Perlglanz Chrom^[5]	<input type="checkbox"/>	<input type="checkbox"/>	<input type="checkbox"/>	<input type="checkbox"/>	<input type="checkbox"/>	<input type="checkbox"/>	<input type="checkbox"/>			292,44 252,10
	In Verbindung mit Modell Sport Line	<input type="checkbox"/>	<input type="checkbox"/>	<input type="checkbox"/>	<input type="checkbox"/>	<input type="checkbox"/>	<input type="checkbox"/>	<input type="checkbox"/>	<input type="checkbox"/>	<input type="checkbox"/>	-,-
	In Verbindung mit Modell Sport Line	<input type="checkbox"/>	<input type="checkbox"/>	<input type="checkbox"/>	<input type="checkbox"/>	<input type="checkbox"/>	<input type="checkbox"/>	<input type="checkbox"/>	<input type="checkbox"/>	<input type="checkbox"/>	146,22 126,05
	In Verbindung mit Modell Luxury Line und Modell M Sport	<input type="checkbox"/>	<input type="checkbox"/>	<input type="checkbox"/>	<input type="checkbox"/>	<input type="checkbox"/>	<input type="checkbox"/>	<input type="checkbox"/>	<input type="checkbox"/>	<input type="checkbox"/>	-,-
4KC	Interieurleisten Edelholzausführung Esche Graubraun hochglänzend mit Akzentleiste Perlglanz Chrom	<input type="checkbox"/>	<input type="checkbox"/>	<input type="checkbox"/>	<input type="checkbox"/>	<input type="checkbox"/>	<input type="checkbox"/>	<input type="checkbox"/>			438,65 378,15
	In Verbindung mit Modell Sport Line	<input type="checkbox"/>	<input type="checkbox"/>	<input type="checkbox"/>	<input type="checkbox"/>	<input type="checkbox"/>	<input type="checkbox"/>	<input type="checkbox"/>	<input type="checkbox"/>	<input type="checkbox"/>	146,22 126,05
	In Verbindung mit Modell Sport Line	<input type="checkbox"/>	<input type="checkbox"/>	<input type="checkbox"/>	<input type="checkbox"/>	<input type="checkbox"/>	<input type="checkbox"/>	<input type="checkbox"/>	<input type="checkbox"/>	<input type="checkbox"/>	292,44 252,10
	In Verbindung mit Modell Luxury Line	<input type="checkbox"/>	<input type="checkbox"/>	<input type="checkbox"/>	<input type="checkbox"/>	<input type="checkbox"/>	<input type="checkbox"/>	<input type="checkbox"/>	<input type="checkbox"/>	<input type="checkbox"/>	-,-
	In Verbindung mit Modell M Sport	<input type="checkbox"/>	<input type="checkbox"/>	<input type="checkbox"/>	<input type="checkbox"/>	<input type="checkbox"/>	<input type="checkbox"/>	<input type="checkbox"/>	<input type="checkbox"/>	<input type="checkbox"/>	146,22 126,05
4KA	Interieurleisten Edelholzausführung Eiche Maser offenporig mit Akzentleiste Perlglanz Chrom	<input type="checkbox"/>	<input type="checkbox"/>	<input type="checkbox"/>	<input type="checkbox"/>	<input type="checkbox"/>	<input type="checkbox"/>	<input type="checkbox"/>			438,65 378,15
	In Verbindung mit Modell Sport Line	<input type="checkbox"/>	<input type="checkbox"/>	<input type="checkbox"/>	<input type="checkbox"/>	<input type="checkbox"/>	<input type="checkbox"/>	<input type="checkbox"/>	<input type="checkbox"/>	<input type="checkbox"/>	146,22 126,05
	In Verbindung mit Modell Sport Line	<input type="checkbox"/>	<input type="checkbox"/>	<input type="checkbox"/>	<input type="checkbox"/>	<input type="checkbox"/>	<input type="checkbox"/>	<input type="checkbox"/>	<input type="checkbox"/>	<input type="checkbox"/>	292,44 252,10
	In Verbindung mit Modell Luxury Line	<input type="checkbox"/>	<input type="checkbox"/>	<input type="checkbox"/>	<input type="checkbox"/>	<input type="checkbox"/>	<input type="checkbox"/>	<input type="checkbox"/>	<input type="checkbox"/>	<input type="checkbox"/>	-,-
	In Verbindung mit Modell M Sport	<input type="checkbox"/>	<input type="checkbox"/>	<input type="checkbox"/>	<input type="checkbox"/>	<input type="checkbox"/>	<input type="checkbox"/>	<input type="checkbox"/>	<input type="checkbox"/>	<input type="checkbox"/>	146,22 126,05



Abbildungen ähnlich. Irrtümer und Änderungen bleiben vorbehalten.

INTERIEUR/SITZE/LENKRÄDER		330e 330e xDrive	318i	320i 320i xDrive	330i 330i xDrive	318d	320d 320d xDrive	330d 330d xDrive	M340i xDrive	M340d xDrive	EUR inkl. 16 % MwSt. EUR ohne MwSt.
4KB	Interieurleisten Edelholzausführung Ahorn offenporig mit Akzentleiste Perlglanz Chrom^[6]	<input type="checkbox"/>	<input type="checkbox"/>	<input type="checkbox"/>	<input type="checkbox"/>	<input type="checkbox"/>	<input type="checkbox"/>	<input type="checkbox"/>			438,65 378,15
	In Verbindung mit Modell Sport Line	<input type="checkbox"/>	<input type="checkbox"/>	<input type="checkbox"/>	<input type="checkbox"/>	<input type="checkbox"/>	<input type="checkbox"/>	<input type="checkbox"/>	<input type="checkbox"/>	<input type="checkbox"/>	146,22 126,05
	In Verbindung mit Modell Sport Line	<input type="checkbox"/>	<input type="checkbox"/>	<input type="checkbox"/>	<input type="checkbox"/>	<input type="checkbox"/>	<input type="checkbox"/>	<input type="checkbox"/>	<input type="checkbox"/>	<input type="checkbox"/>	292,44 252,10
	In Verbindung mit Modell Luxury Line	<input type="checkbox"/>	<input type="checkbox"/>	<input type="checkbox"/>	<input type="checkbox"/>	<input type="checkbox"/>	<input type="checkbox"/>	<input type="checkbox"/>	<input type="checkbox"/>	<input type="checkbox"/>	-,-
	In Verbindung mit Modell M Sport	<input type="checkbox"/>	<input type="checkbox"/>	<input type="checkbox"/>	<input type="checkbox"/>	<input type="checkbox"/>	<input type="checkbox"/>	<input type="checkbox"/>	<input type="checkbox"/>	<input type="checkbox"/>	146,22 126,05
4ML	BMW Individual Interieurleisten Pianolack Schwarz mit Akzentleiste Perlglanz Chrom	<input type="checkbox"/>	<input type="checkbox"/>	<input type="checkbox"/>	<input type="checkbox"/>	<input type="checkbox"/>	<input type="checkbox"/>	<input type="checkbox"/>			828,58 714,29
	In Verbindung mit Modell Sport Line	<input type="checkbox"/>	<input type="checkbox"/>	<input type="checkbox"/>	<input type="checkbox"/>	<input type="checkbox"/>	<input type="checkbox"/>	<input type="checkbox"/>	<input type="checkbox"/>	<input type="checkbox"/>	536,13 462,18
	In Verbindung mit Modell Sport Line	<input type="checkbox"/>	<input type="checkbox"/>	<input type="checkbox"/>	<input type="checkbox"/>	<input type="checkbox"/>	<input type="checkbox"/>	<input type="checkbox"/>	<input type="checkbox"/>	<input type="checkbox"/>	682,36 588,24
	In Verbindung mit Modell Luxury Line	<input type="checkbox"/>	<input type="checkbox"/>	<input type="checkbox"/>	<input type="checkbox"/>	<input type="checkbox"/>	<input type="checkbox"/>	<input type="checkbox"/>	<input type="checkbox"/>	<input type="checkbox"/>	389,91 336,13
	In Verbindung mit M Sport	<input type="checkbox"/>	<input type="checkbox"/>	<input type="checkbox"/>	<input type="checkbox"/>	<input type="checkbox"/>	<input type="checkbox"/>	<input type="checkbox"/>	<input type="checkbox"/>	<input type="checkbox"/>	536,13 462,18
XED	BMW Individual Interieurleisten Aluminiumgewebe hochglänzend mit Akzentleiste Perlglanz Chrom	<input type="checkbox"/>	<input type="checkbox"/>	<input type="checkbox"/>	<input type="checkbox"/>	<input type="checkbox"/>	<input type="checkbox"/>	<input type="checkbox"/>			828,58 714,29
	In Verbindung mit Modell Sport Line	<input type="checkbox"/>	<input type="checkbox"/>	<input type="checkbox"/>	<input type="checkbox"/>	<input type="checkbox"/>	<input type="checkbox"/>	<input type="checkbox"/>	<input type="checkbox"/>	<input type="checkbox"/>	536,13 462,18
	In Verbindung mit Modell Sport Line	<input type="checkbox"/>	<input type="checkbox"/>	<input type="checkbox"/>	<input type="checkbox"/>	<input type="checkbox"/>	<input type="checkbox"/>	<input type="checkbox"/>	<input type="checkbox"/>	<input type="checkbox"/>	682,36 588,24
	In Verbindung mit Modell Luxury Line	<input type="checkbox"/>	<input type="checkbox"/>	<input type="checkbox"/>	<input type="checkbox"/>	<input type="checkbox"/>	<input type="checkbox"/>	<input type="checkbox"/>	<input type="checkbox"/>	<input type="checkbox"/>	389,91 336,13
	In Verbindung mit M Sport	<input type="checkbox"/>	<input type="checkbox"/>	<input type="checkbox"/>	<input type="checkbox"/>	<input type="checkbox"/>	<input type="checkbox"/>	<input type="checkbox"/>	<input type="checkbox"/>	<input type="checkbox"/>	536,13 462,18
XEU	BMW Individual Edelholzausführung Finline Schwarz mit Silbereffekt offenporig mit Akzentleiste Perlglanz Chrom	<input type="checkbox"/>	<input type="checkbox"/>	<input type="checkbox"/>	<input type="checkbox"/>	<input type="checkbox"/>	<input type="checkbox"/>	<input type="checkbox"/>			828,58 714,29
	In Verbindung mit Modell Sport Line	<input type="checkbox"/>	<input type="checkbox"/>	<input type="checkbox"/>	<input type="checkbox"/>	<input type="checkbox"/>	<input type="checkbox"/>	<input type="checkbox"/>	<input type="checkbox"/>	<input type="checkbox"/>	536,13 462,18
	In Verbindung mit Modell Sport Line	<input type="checkbox"/>	<input type="checkbox"/>	<input type="checkbox"/>	<input type="checkbox"/>	<input type="checkbox"/>	<input type="checkbox"/>	<input type="checkbox"/>	<input type="checkbox"/>	<input type="checkbox"/>	682,36 588,24
	In Verbindung mit Modell Luxury Line	<input type="checkbox"/>	<input type="checkbox"/>	<input type="checkbox"/>	<input type="checkbox"/>	<input type="checkbox"/>	<input type="checkbox"/>	<input type="checkbox"/>	<input type="checkbox"/>	<input type="checkbox"/>	389,91 336,13
	In Verbindung mit M Sport	<input type="checkbox"/>	<input type="checkbox"/>	<input type="checkbox"/>	<input type="checkbox"/>	<input type="checkbox"/>	<input type="checkbox"/>	<input type="checkbox"/>	<input type="checkbox"/>	<input type="checkbox"/>	536,13 462,18

INTERIEUR.

INTERIEUR/SITZE/LENKRÄDER		330e 330e xDrive	318i	320i 320i xDrive	330i 330i xDrive	318d	320d 320d xDrive	330d 330d xDrive	M340i xDrive	M340d xDrive	EUR inkl. 16 % MwSt. EUR ohne MwSt.
481	Sportsitze für Fahrer und Beifahrer inkl. elektrischer Lehnen-Breitenverstellung sowie verstellbarer Oberschenkelauflage Im Umfang Modell Sport Line und Modell M Sport enthalten	<input type="checkbox"/>	<input type="checkbox"/>	<input type="checkbox"/>	<input type="checkbox"/>	<input type="checkbox"/>	<input type="checkbox"/>	<input type="checkbox"/>	<input checked="" type="checkbox"/>	<input checked="" type="checkbox"/>	536,13 462,18
459	Sitzverstellung, elektrisch, mit Memory-Funktion für Fahrersitz^[7] elektrische Einstellung an Fahrer- und Beifahrersitz für Sitzlängsrichtung, Sitzneigung, Sitzhöhe und Lehnenneigung, enthält Bordsteinautomatik für Beifahrer-Außenspiegel (beim Einlegen des Rückwärtsgangs)	<input type="checkbox"/>	<input type="checkbox"/>	<input type="checkbox"/>	<input type="checkbox"/>	<input type="checkbox"/>	<input type="checkbox"/>	<input type="checkbox"/>	<input type="checkbox"/>	<input type="checkbox"/>	1.169,74 1.008,40
488	Lordosenstütze für Fahrer und Beifahrer^[7] elektrisch verstellbar Im Umfang M Sportsitze, Business Paket und Business Paket Professional enthalten	<input type="checkbox"/>	<input type="checkbox"/>	<input type="checkbox"/>	<input type="checkbox"/>	<input type="checkbox"/>	<input type="checkbox"/>	<input type="checkbox"/>	<input type="checkbox"/>	<input type="checkbox"/>	243,69 210,08
494	Sitzheizung für Fahrer und Beifahrer sorgt für eine angenehme Wärme der vorderen Sitze bei niedrigen Temperaturen, 3-stufig regulierbar Im Umfang Business Paket und Business Paket Professional enthalten	<input type="checkbox"/>	<input type="checkbox"/>	<input type="checkbox"/>	<input type="checkbox"/>	<input type="checkbox"/>	<input type="checkbox"/>	<input type="checkbox"/>	<input type="checkbox"/>	<input type="checkbox"/>	370,42 319,33
	In Verbindung mit Modell Luxury Line	<input type="checkbox"/>	<input type="checkbox"/>	<input type="checkbox"/>	<input type="checkbox"/>	<input type="checkbox"/>	<input type="checkbox"/>	<input type="checkbox"/>	<input type="checkbox"/>	<input type="checkbox"/>	-,-
4HA	Sitzheizung vorn und hinten sorgt für eine angenehme Wärme der vorderen und hinteren Sitze bei niedrigen Temperaturen, 3-stufig regulierbar Nur in Verbindung mit Klimaautomatik mit 3-Zonen-Regelung, Leder Vernasca, BMW Individual erweiterte Lederausstattung Merino und BMW Individual Volllederausstattung Merino Nicht in Verbindung mit Sitzheizung für Fahrer und Beifahrer	<input type="checkbox"/>	<input type="checkbox"/>	<input type="checkbox"/>	<input type="checkbox"/>	<input type="checkbox"/>	<input type="checkbox"/>	<input type="checkbox"/>	<input type="checkbox"/>	<input type="checkbox"/>	740,85 638,66
	In Verbindung mit Business Paket, Business Paket Professional sowie Modell Luxury Line	<input type="checkbox"/>	<input type="checkbox"/>	<input type="checkbox"/>	<input type="checkbox"/>	<input type="checkbox"/>	<input type="checkbox"/>	<input type="checkbox"/>	<input type="checkbox"/>	<input type="checkbox"/>	370,42 319,33
775	BMW Individual Dachhimmel Anthrazit Im Umfang Modell M Sport enthalten	<input type="checkbox"/>	<input type="checkbox"/>	<input type="checkbox"/>	<input type="checkbox"/>	<input type="checkbox"/>	<input type="checkbox"/>	<input type="checkbox"/>	<input checked="" type="checkbox"/>	<input checked="" type="checkbox"/>	292,44 252,10
710	M Lederlenkrad Im Umfang Modell M Sport enthalten	<input type="checkbox"/>	<input type="checkbox"/>	<input type="checkbox"/>	<input type="checkbox"/>	<input type="checkbox"/>	<input type="checkbox"/>	<input type="checkbox"/>	<input checked="" type="checkbox"/>	<input checked="" type="checkbox"/>	214,45 184,87

INTERIEUR/SITZE/LENKRÄDER

INTERIEUR/SITZE/LENKRÄDER		330e 330e xDrive	318i	320i 320i xDrive	330i 330i xDrive	318d	320d 320d xDrive	330d 330d xDrive	M340i xDrive	M340d xDrive	EUR inkl. 16 % MwSt. EUR ohne MwSt.
2XN	BMW Individual Lederlenkrad^[8] Nicht in Verbindung mit Modell M Sport	<input type="checkbox"/>	<input type="checkbox"/>	<input type="checkbox"/>	<input type="checkbox"/>	<input type="checkbox"/>	<input type="checkbox"/>	<input type="checkbox"/>	<input type="checkbox"/>	<input type="checkbox"/>	292,44 252,10
248	Lenkradheizung erwärmt nach Einschalten in kürzester Zeit den Lenkradkranz auf eine angenehme Temperatur Im Umfang Winterfreude Paket enthalten	<input type="checkbox"/>	<input type="checkbox"/>	<input type="checkbox"/>	<input type="checkbox"/>	<input type="checkbox"/>	<input type="checkbox"/>	<input type="checkbox"/>	<input type="checkbox"/>	<input type="checkbox"/>	243,69 210,08
4AW	Instrumententafel in Sensatec Instrumententafel Oberteil in Sensatec Schwarz mit grauer Doppelnaht in Verbindung mit Leder Vernasca MANL blaue Doppelnaht Im Umfang Modell Luxury Line enthalten	<input type="checkbox"/>	<input type="checkbox"/>	<input type="checkbox"/>	<input type="checkbox"/>	<input type="checkbox"/>	<input type="checkbox"/>	<input type="checkbox"/>	<input type="checkbox"/>	<input type="checkbox"/>	487,40 420,17
4M5	BMW Individual Instrumententafel lederbezogen Instrumententafel Oberteil in Walknappa Schwarz, Unterteil in Leder Merino Schwarz Nur in Verbindung mit Ablagenpaket und Leder Vernasca Nicht in Verbindung mit Instrumententafel in Sensatec	<input type="checkbox"/>	<input type="checkbox"/>	<input type="checkbox"/>	<input type="checkbox"/>	<input type="checkbox"/>	<input type="checkbox"/>	<input type="checkbox"/>	<input type="checkbox"/>	<input type="checkbox"/>	1.218,49 1.050,42
	In Verbindung mit Modell Luxury Line	<input type="checkbox"/>	<input type="checkbox"/>	<input type="checkbox"/>	<input type="checkbox"/>	<input type="checkbox"/>	<input type="checkbox"/>	<input type="checkbox"/>	<input type="checkbox"/>	<input type="checkbox"/>	731,09 630,25
4U0	Galvanikapplikation für Bedienelemente^{[9][10]} – Tasten des Multifunktionslenkrades (in Verbindung mit „M Lederlenkrad“ in Schwarz) – Schaltzentrum Türe Fahrerseite und Beifahrerseite mit Fensterheber – Schalter Fensterheber vorne/Fond – Türverriegelungs-Schalter	<input type="checkbox"/>	<input type="checkbox"/>	<input type="checkbox"/>	<input type="checkbox"/>	<input type="checkbox"/>	<input type="checkbox"/>	<input type="checkbox"/>	<input type="checkbox"/>	<input type="checkbox"/>	97,47 84,03
441	Raucherpaket Aschenbecher und Zigarettenanzünder vorn	<input type="checkbox"/>	<input type="checkbox"/>	<input type="checkbox"/>	<input type="checkbox"/>	<input type="checkbox"/>	<input type="checkbox"/>	<input type="checkbox"/>	<input type="checkbox"/>	<input type="checkbox"/>	48,74 42,02



7



8



9



10

AUSSTATTUNGSPAKETE.

HIGHLIGHTS.



1 **BMW Laserlicht**, enthalten im Innovationspaket

2 **Harman Kardon Surround Sound System**, optional erhältlich im Entertainment Paket

3 **BMW Head-Up Display**, enthalten im Innovationspaket

Abbildungen ähnlich. Irrtümer und Änderungen bleiben vorbehalten.

www.bmw.de/konfigurator

AUSSTATTUNGSPAKETE.

AUSSTATTUNGSPAKETE		330e xDrive	318i	320i	320i xDrive	330i	330i xDrive	318d	320d	320d xDrive	330d	330d xDrive	M340i xDrive	M340d xDrive	EUR inkl. 16 % MwSt. EUR ohne MwSt.
9BD	Business Paket – BMW Live Cockpit Plus – Connected Package Professional – Innen- und Außenspiegelpaket – Lordosenstütze für Fahrer und Beifahrer, elektrisch verstellbar – Sitzheizung für Fahrer und Beifahrer Ausstattungsalternative mit reduziertem Preis: Sitzheizung vorn und hinten In Verbindung mit Modell Luxury Line		<input type="checkbox"/>	<input type="checkbox"/>	<input type="checkbox"/>	<input type="checkbox"/>	<input type="checkbox"/>	<input type="checkbox"/>	<input type="checkbox"/>	<input type="checkbox"/>	<input type="checkbox"/>	<input type="checkbox"/>	<input type="checkbox"/>	<input type="checkbox"/>	2.047,06 1.764,71
			<input type="checkbox"/>	<input type="checkbox"/>	<input type="checkbox"/>	<input type="checkbox"/>	<input type="checkbox"/>	<input type="checkbox"/>	<input type="checkbox"/>	<input type="checkbox"/>	<input type="checkbox"/>	<input type="checkbox"/>	<input type="checkbox"/>	<input type="checkbox"/>	1.754,63 1.512,61
9D6	Business Paket Professional – BMW Live Cockpit ConnectedDrive – Innen- und Außenspiegelpaket – Lordosenstütze für Fahrer und Beifahrer – Sitzheizung für Fahrer und Beifahrer Ausstattungsalternative mit reduziertem Preis: Sitzheizung vorn und hinten In Verbindung mit Modell Luxury Line	<input type="checkbox"/>	<input type="checkbox"/>	<input type="checkbox"/>	<input type="checkbox"/>	<input type="checkbox"/>	<input type="checkbox"/>	<input type="checkbox"/>	<input type="checkbox"/>	<input type="checkbox"/>	<input type="checkbox"/>	<input type="checkbox"/>	<input type="checkbox"/>	<input type="checkbox"/>	3.509,24 3.025,21
		<input type="checkbox"/>	<input type="checkbox"/>	<input type="checkbox"/>	<input type="checkbox"/>	<input type="checkbox"/>	<input type="checkbox"/>	<input type="checkbox"/>	<input type="checkbox"/>	<input type="checkbox"/>	<input type="checkbox"/>	<input type="checkbox"/>	<input type="checkbox"/>	<input type="checkbox"/>	2.290,76 1.974,79
		<input type="checkbox"/>	<input type="checkbox"/>	<input type="checkbox"/>	<input type="checkbox"/>	<input type="checkbox"/>	<input type="checkbox"/>	<input type="checkbox"/>	<input type="checkbox"/>	<input type="checkbox"/>	<input type="checkbox"/>	<input type="checkbox"/>	<input type="checkbox"/>	<input type="checkbox"/>	3.216,81 2.773,11
		<input type="checkbox"/>	<input type="checkbox"/>	<input type="checkbox"/>	<input type="checkbox"/>	<input type="checkbox"/>	<input type="checkbox"/>	<input type="checkbox"/>	<input type="checkbox"/>	<input type="checkbox"/>	<input type="checkbox"/>	<input type="checkbox"/>	<input type="checkbox"/>	<input type="checkbox"/>	1.998,32 1.722,69
9LC	BMW Live Cockpit ConnectedDrive – Alarmanlage – BMW Live Cockpit Professional – Connected Package Professional Siehe Details auf Seite 64 unter BMW Live Cockpit ConnectedDrive		<input type="checkbox"/>	<input type="checkbox"/>	<input type="checkbox"/>	<input type="checkbox"/>	<input type="checkbox"/>	<input type="checkbox"/>	<input type="checkbox"/>	<input type="checkbox"/>	<input type="checkbox"/>	<input type="checkbox"/>	<input type="checkbox"/>	<input type="checkbox"/>	2.729,41 2.352,94
7R7	Innovationspaket – BMW Head-Up Display – BMW Laserlicht – BMW Selective Beam, der blendfreie Fernlichtassistent von BMW – Driving Assistant – Komfortzugang Nur in Verbindung mit BMW Live Cockpit Plus, Business Paket, Business Paket Professional oder BMW Live Cockpit ConnectedDrive und Innen- und Außenspiegelpaket Ausstattungsalternative mit reduziertem Preis: Driving Assistant Professional	<input type="checkbox"/>	<input type="checkbox"/>	<input type="checkbox"/>	<input type="checkbox"/>	<input type="checkbox"/>	<input type="checkbox"/>	<input type="checkbox"/>	<input type="checkbox"/>	<input type="checkbox"/>	<input type="checkbox"/>	<input type="checkbox"/>	<input type="checkbox"/>	<input type="checkbox"/>	3.557,99 3.067,23
9D7	Winterfreude Paket – Akustikverglasung – BMW Display Key – Lenkradheizung – Standheizung			<input type="checkbox"/>	<input type="checkbox"/>	<input type="checkbox"/>	<input type="checkbox"/>	<input type="checkbox"/>	<input type="checkbox"/>	<input type="checkbox"/>	<input type="checkbox"/>	<input type="checkbox"/>	<input type="checkbox"/>	<input type="checkbox"/>	1.559,67 1.344,54
9D5	Entertainment Paket – HiFi Lautsprechersystem – Telefonie mit Wireless Charging – WLAN Hotspot Ausstattungsalternative mit reduziertem Preis: Harman Kardon Surround Sound System	<input type="checkbox"/>	<input type="checkbox"/>	<input type="checkbox"/>	<input type="checkbox"/>	<input type="checkbox"/>	<input type="checkbox"/>	<input type="checkbox"/>	<input type="checkbox"/>	<input type="checkbox"/>	<input type="checkbox"/>	<input type="checkbox"/>	<input type="checkbox"/>	<input type="checkbox"/>	682,36 588,24

■ Serienausstattung

□ Sonderausstattung

– – Sonderausstattung ohne Mehr-/Minderpreis

FAHRDYNAMIK.

HIGHLIGHTS.



1



2

- 1 **8-Gang Steptronic Getriebe**
- 2 **Schaltwippen am Lenkrad,**
enthalten im 8-Gang Steptronic Sport Getriebe

FAHRDYNAMIK.

ANTRIEB / FAHRDYNAMIK / FAHRWERK		330e 330e xDrive	318i	320i 320i xDrive	330i 330i xDrive	318d	320d 320d xDrive	330d 330d xDrive	M340i xDrive	M340d xDrive	EUR inkl. 16 % MwSt. EUR ohne MwSt.
205	8-Gang Steptronic Getriebe mit elektronischem Wählhebel	■	■	■	■	□	■	■			2.095,80 1.806,72
2TB	8-Gang Steptronic Sport Getriebe mit elektronischem Wählhebel Schaltwippen am Lenkrad und Launch Control Im Umfang Modell M Sport enthalten	□		□	□		□	□	■	■	194,96 168,07
2TE	Steptronic Getriebe mit Schaltwippen		□								146,22 126,05
704	M Sportfahrwerk inkl. Variabler Sportlenkung straffere Feder-/Dämpferauslegung mit Fahrzeutieferlegung um 10 mm Nur in Verbindung mit den Rädern 1WG, 1YV und 1PT Im Umfang Modell M Sport enthalten		□	□	□	□	□	□	■	■	584,87 504,20
2VF	Adaptives M Fahrwerk inkl. Variabler Sportlenkung mit Tieferlegung um 10 mm (nicht für 330e und 330e xDrive) und Dämpfer- steuerung über Fahrerlebnisschalter, deutliche Spreizung zwischen komfortabler und sportlicher Fahrwerksauslegung inkl. Erweiterung des Fahrerlebnisschalters um den Adaptiven Modus Nur in Verbindung mit den Rädern 1WG, 1YV und 1PT Für M340i xDrive/M340d xDrive nur in Verbindung mit den Rädern 1PW, 1PL, 1PP und 1PT	□		□	□	□	□	□			1.169,74 1.008,40
	In Verbindung mit Modell M Sport	□		□	□	□	□	□			584,87 504,20
2T4	M Sportdifferenzial die in Abhängigkeit der Fahrsituation stufenlose Sperre des Hinterachs- getriebes verhindert ein Durchdrehen eines einzelnen Hinterrades und stellt somit in allen Fahrsituationen optimale Traktion bereit Nur in Verbindung mit M Sportfahrwerk inkl. Variabler Sportlenkung oder Adaptives M Fahrwerk inkl. Variabler Sportlenkung			□			□		■	■	1.364,71 1.176,47
1AG	Größerer Kraftstofftank Vergrößertes Volumen des Kraftstofftanks (+19 Liter) sowie des AdBlue Tanks (+ 8,5 Liter)					□	□	■		■	165,72 142,86

■ Serienausstattung

□ Sonderausstattung

– – Sonderausstattung ohne Mehr-/Minderpreis

ASSISTENZSYSTEME UND KOMFORT.

HIGHLIGHTS.



1



2



3

- 1 Spezifische Benutzeroberfläche in Instrumentenkombination
- 2 LED-Scheinwerfer mit erweiterten Umfängen
- 3 Klimaautomatik mit 3-Zonen-Regelung

Abbildungen ähnlich. Irrtümer und Änderungen bleiben vorbehalten.

www.bmw.de/konfigurator

ASSISTENZSYSTEME UND KOMFORT.

FAHRERASSISTENZSYSTEME

	330e xDrive	318i	320i xDrive	330i xDrive	318d	320d xDrive	330d xDrive	M340i xDrive	M340d xDrive	EUR inkl. 16% MwSt. EUR ohne MwSt.
5AL Active Protection Sicherheitspaket zur Einleitung von Schutzmaßnahmen für die Fahrzeuginsassen in drohenden Unfallsituationen, u. a. Gurtstrafung für Fahrer und Beifahrer, Schließen der Scheiben und, falls vorhanden, des Glasdachs, automatisches Abbremsen nach einer Kollision	<input type="checkbox"/>	<input type="checkbox"/>	<input type="checkbox"/>	<input type="checkbox"/>	<input type="checkbox"/>	<input type="checkbox"/>	<input type="checkbox"/>	<input type="checkbox"/>	<input type="checkbox"/>	341,18 294,12
5AS Driving Assistant kamera- und radarbasiertes Fahrerassistenzsystem bestehend aus: – Spurverlassenswarnung: erkennt Spurmarkierungen ab ca. 70 km/h und warnt per Lenkrad-Vibration vor ungewolltem Verlassen der Fahrspur – Spurwechselwarnung: Überwachung der seitlichen Fahrzeugumgebung, Erkennung von Fahrzeugen im „toten Winkel“ ab ca. 20 km/h bei gewolltem Spurwechsel, haptische Warnung am Lenkrad (Vibration) und optische Anzeige im Außenspiegel – Frontkollisionwarnung mit Bremsengriff: umfasst die Auffahr- und Personenwarnung mit City-Bremsfunktion – Querverkehrswarnung hinten: warnt vor möglichen Kollisionen mit Querverkehr, z. B. beim rückwärts Ausparken, in Verbindung mit Rückfahrkamera zusätzlich Echtbild-Anzeige im Control Display – Prävention Heckkollision: warnt nachfolgenden Verkehr per Warnblinkanlage durch Blinken in doppelter Frequenz bei Erkennung von drohender Heckkollision – Speed Limit Info inkl. Überholverbotsanzeige und Anzeige vorausliegender Geschwindigkeitsbegrenzungen Nur in Verbindung mit Park Distance Control (PDC) vorn und hinten, Parking Assistant oder Parking Assistant Plus und Innen- und Außenspiegelpaket Nicht in Verbindung mit Driving Assistant Professional Im Umfang Innovationspaket enthalten	<input type="checkbox"/>	<input type="checkbox"/>	<input type="checkbox"/>	<input type="checkbox"/>	<input type="checkbox"/>	<input type="checkbox"/>	<input type="checkbox"/>	<input type="checkbox"/>	<input type="checkbox"/>	877,31 756,30

■ Serienausstattung

□ Sonderausstattung

– – Sonderausstattung ohne Mehr-/Minderpreis

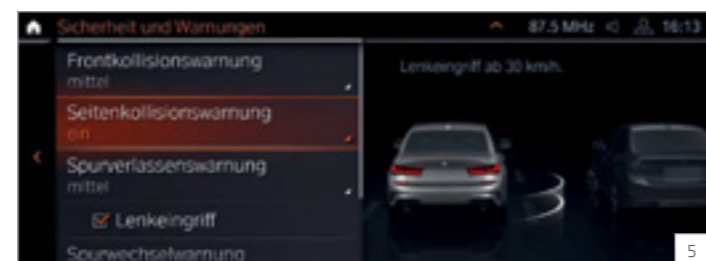
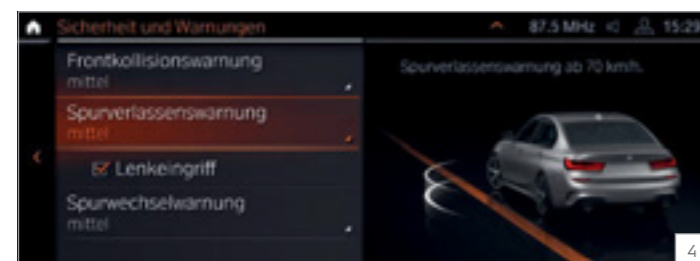
ASSISTENZSYSTEME UND KOMFORT.

FAHRERASSISTENZSYSTEME

	330e 330e xDrive	318i	320i 320i xDrive	330i 330i xDrive	318d	320d 320d xDrive	330d 330d xDrive	M340i xDrive	M340d xDrive	EUR inkl. 16 % MwSt. EUR ohne MwSt.
SAU Driving Assistant Professional (enthält alle Inhalte des Driving Assistant) ^[4,5] kamera- und radarbasiertes Fahrerassistenzsystem bestehend aus: – Aktive Geschwindigkeitsregelung mit Stop&Go-Funktion (30 km/h bis 210 km/h) – Ampelerkennung: Erweiterung der Haltefunktion der Aktiven Geschwindigkeitsregelung um Reaktion auf Ampeln bis 80 km/h Nur in Verbindung mit BMW Head-Up Display – Automatischer Speed Limit Assist: auf Wunsch werden automatisch die vorausschauend erkannten Geschwindigkeitsbegrenzungen übernommen – Spurhalteassistent mit aktivem Seitenkollisionsschutz: ^[4,5] korrigierende Lenkeingriffe im Geschwindigkeitsbereich 70 km/h bis 210 km/h, zum Halten der Spur – Querverkehrswarnung vorn: warnt vor möglichen Kollisionen bei schlecht einsehbaren Verkehrssituationen – Ausweichhilfe: unterstützt in kritischen Auffahrsituationen, wenn ein Ausweichen noch möglich ist. Die Ausweichhilfe ist von 30 km/h bis 160 km/h verfügbar – Kreuzungswarnung mit City-Bremsfunktion: Warnung in Vorfahrtssituationen und bei Stoppschildern, Bremsunterstützung mit optischer/akustischer Warnung inkl. aktivem Bremsengriff bei drohender Kollision mit Querverkehr bis 85 km/h – Falschfahrwarnung: Warnung bei Einfahrverbotschildern – Nothalteassistent: kann das Fahrzeug im Falle eines med. Notfalls für kurze Zeit führen und zum Stillstand bringen, dies ist jederzeit durch Betätigung des Fahrpedals, Überlenken und andere Bedienungen übersteuerbar, zusätzlich wird der Warnblinker zur Warnung der Umgebung aktiviert und der Intelligente Notruf informiert automatisch den Rettungsdienst – Lenk- und Spurführungsassistent: unterstützt im Bereich 0 km/h bis 210 km/h durch korrigierende Lenkeingriffe die Spurmitte zu halten und entlastet den Fahrer von Fahraufgaben, insbesondere in Stausituationen sowie in Engstellen auf Autobahnen (z. B. Baustellen) – Rettungsgassenassistent: In einer Stausituation fährt das Fahrzeug automatisch an den Fahrspurrand (innerhalb der Fahrspur) Nur in Verbindung mit Park Distance Control (PDC) vorn und hinten, Parking Assistant oder Parking Assistant Plus und 8-Gang Steptronic Getriebe oder 8-Gang Steptronic Sport Getriebe und Innen- und Außenspiegelpaket und BMW Live Cockpit, ConnectedDrive oder Business Paket Professional Nicht in Verbindung mit Driving Assistant und Aktive Geschwindigkeitsregelung mit Stop&Go-Funktion In Verbindung mit Innovationspaket	<input type="checkbox"/>	<input type="checkbox"/>	<input type="checkbox"/>	<input type="checkbox"/>	<input type="checkbox"/>	<input type="checkbox"/>	<input type="checkbox"/>	<input type="checkbox"/>	<input type="checkbox"/>	1.949,58 1.680,67
5DF Aktive Geschwindigkeitsregelung mit Stop&Go-Funktion kamera- und radarbasiertes Fahrerassistenzsystem, Aktive Geschwindigkeitsregelung im Bereich 30 bis 160 km/h mit Abstandsregelung, geschwindigkeitsabhängiger Abstand zum vorausfahrenden Fahrzeug in 4 Stufen wählbar, Frontkollisionsschwarzung mit Bremsengriff, Stop&Go-Funktion, Speed Limit Info inkl. Überholverbotsanzeige, manueller Speed Limit Assist Nur in Verbindung mit 8-Gang Steptronic Getriebe oder 8-Gang Steptronic Sport Getriebe	<input type="checkbox"/>	<input type="checkbox"/>	<input type="checkbox"/>	<input type="checkbox"/>	<input type="checkbox"/>	<input type="checkbox"/>	<input type="checkbox"/>	<input type="checkbox"/>	<input type="checkbox"/>	438,65 378,15
	<input type="checkbox"/>	<input type="checkbox"/>	<input type="checkbox"/>	<input type="checkbox"/>	<input type="checkbox"/>	<input type="checkbox"/>	<input type="checkbox"/>	<input type="checkbox"/>	<input type="checkbox"/>	1.072,27 924,37

FAHRERASSISTENZSYSTEME

	330e 330e xDrive	318i	320i 320i xDrive	330i 330i xDrive	318d	320d 320d xDrive	330d 330d xDrive	M340i xDrive	M340d xDrive	EUR inkl. 16 % MwSt. EUR ohne MwSt.
508 Park Distance Control (PDC) vorn und hinten durch akustische Abstandswarnung inkl. optischer Anzeige im Farb-Display Im Umfang Modelle enthalten Nicht in Verbindung mit Parking Assistant und Parking Assistant Plus	<input checked="" type="checkbox"/>	<input type="checkbox"/>	<input type="checkbox"/>	<input checked="" type="checkbox"/>	<input type="checkbox"/>	<input type="checkbox"/>	<input checked="" type="checkbox"/>	<input checked="" type="checkbox"/>	<input checked="" type="checkbox"/>	682,36 588,24
5DM Parking Assistant kamera- und ultraschallbasiertes Parkassistenzsystem bestehend aus: – Park Distance Control (PDC) vorn und hinten – Parkassistent: erleichtert das Einparken in Längsparklücken und Querparklücken sowie Ausparken aus Parklücken parallel zur Fahrbahn (Lenken, Gasgeben, Bremsen) – Rückfahrkamera: ^[6] optische Anzeige des hinteren Fahrzeugbereichs im Control Display, Kamera in der Heckklappe, Assistenzfunktionen: Parkhilfslinien, Hindernismarkierung und in Verbindung mit Anhängerkupplung Zoom-Funktion – Active PDC: die Notbremsfunktion Active PDC unterstützt beim rückwärts Einparken (bis zu 5 km/h). Sie reagiert auf kollisionskritische Hindernisse im Heck- und Seitenbereich und vermeidet bzw. minimiert so einen möglichen Schaden – Einparkhilfe Seite: System merkt sich Hindernisse beim Vorbeifahren und zeigt deren Abstand zum Seitenbereich des Fahrzeugs im Control Display an – Rückfahrassistent: speichert in Vorwärtsfahrt die letzten 50 m eines vom Fahrer selbst ausgeführten Einfahrtsweges ab, um diesen Weg auf Fahrerwunsch beim Zurücksetzen wieder abzufahren Nicht in Verbindung mit Park Distance Control (PDC) vorn und hinten und Parking Assistant Plus In Verbindung mit Modellen	<input type="checkbox"/>	<input type="checkbox"/>	<input type="checkbox"/>	<input type="checkbox"/>	<input type="checkbox"/>	<input type="checkbox"/>	<input type="checkbox"/>	<input type="checkbox"/>	<input type="checkbox"/>	1.121,01 966,39 438,65 378,15 438,65 378,15
5DN Parking Assistant Plus (enthält alle Inhalte des Parking Assistant) kamera- und ultraschallbasiertes Parkassistenzsystem bestehend aus: – Surround View inkl. Top View, Panorama View und 3D View: ^[7] Kameras vorn in den Außenspiegeln, 360°-Rundumblick um das Fahrzeug, automatische Aktivierung über Speicherung persönlicher Ortspunkte – Remote 3D View: Übertragung von statischen Bildern vom Fahrzeugumfeld via Mobilfunk auf mobile Endgeräte Nur in Verbindung mit Innen- und Außenspiegelpaket Nicht in Verbindung mit Park Distance Control (PDC) vorn und hinten und Parking Assistant In Verbindung mit Modellen	<input type="checkbox"/>	<input type="checkbox"/>	<input type="checkbox"/>	<input type="checkbox"/>	<input type="checkbox"/>	<input type="checkbox"/>	<input type="checkbox"/>	<input type="checkbox"/>	<input type="checkbox"/>	1.608,40 1.386,55 926,05 798,32 926,05 798,32



Abbildungen ähnlich. Irrtümer und Änderungen bleiben vorbehalten.

ASSISTENZSYSTEME UND KOMFORT.

FUNKTIONALITÄT		330e 330e xDrive	318i	320i 320i xDrive	330i 330i xDrive	318d	320d 320d xDrive	330d 330d xDrive	M340i xDrive	M340d xDrive	EUR inkl. 16 % MwSt. EUR ohne MwSt.
534	Klimaautomatik mit 3-Zonen-Regelung mit digitalem Display, Temperaturregelung sowie Einstellung von Luftmenge und Luftverteilung für Fahrer und Beifahrer getrennt einstellbar und für Fondpassagiere gemeinsam einstellbar. Frisch- und Umluftfilterung mit Partikelfilter, digitales Display an Mittelkonsole hinten Im Umfang Modelle enthalten	<input type="checkbox"/>	<input type="checkbox"/>	<input type="checkbox"/>	<input checked="" type="checkbox"/>	<input type="checkbox"/>	<input type="checkbox"/>	<input checked="" type="checkbox"/>	<input checked="" type="checkbox"/>	<input checked="" type="checkbox"/>	711,60 613,45
536	Standheizung inkl. BMW Display Key (ersetzt einen der zwei serienmäßigen Fahrzeugschlüssel), individuelles Temperieren des Fahrgastraums bei kälteren Temperaturen mittels Heizgerät ohne Inbetriebnahme des Motors, Vermeiden zufrorener und beschlagener Scheiben, inkl. Standlüftung bei wärmeren Temperaturen für einen kühleren Innenraum, Aktivierung per iDrive Controller oder Fernbedienung über BMW Display Key oder Smartphone-App Für 318d, 320d und 320d xDrive nur in Verbindung mit Größerer Kraftstofftank Nur verfügbar im Winterfreude Paket	<input type="checkbox"/>	<input type="checkbox"/>	<input type="checkbox"/>	<input type="checkbox"/>	<input type="checkbox"/>	<input type="checkbox"/>	<input type="checkbox"/>	<input type="checkbox"/>	<input type="checkbox"/>	
4UR	Ambientes Licht⁽⁸⁾ – umfasst 11 vordefinierte, wählbare Lichtdesigns in 6 Farben mit Kontur- und Ambientebeleuchtung in u. a. Instrumententafel, Mittelkonsole vorn, Türverkleidung vorn und hinten, Kartentaschen und Fußraum – Welcome Light Carpet im Ein- und Ausstiegsbereich links und rechts – dynamische Funktion des Konturlichtes für 4 Anwendungsfälle: Welcome, Goodbye, offene Tür und Telefonanruf Nicht in Verbindung mit Interieurleisten Quarzsilber matt genarbt verfügbar Im Umfang Modell Sport Line, Modell Luxury Line und Modell M Sport enthalten	<input type="checkbox"/>	<input type="checkbox"/>	<input type="checkbox"/>	<input type="checkbox"/>	<input type="checkbox"/>	<input type="checkbox"/>	<input type="checkbox"/>	<input checked="" type="checkbox"/>	<input checked="" type="checkbox"/>	360,67 310,92
3KA	Akustikverglasung Verwendung von verstärkten Verbundglasscheiben für Fahrer- und Beifahrerseite Im Umfang Winterfreude Paket enthalten	<input type="checkbox"/>	<input type="checkbox"/>	<input type="checkbox"/>	<input type="checkbox"/>	<input type="checkbox"/>	<input type="checkbox"/>	<input type="checkbox"/>	<input type="checkbox"/>	<input type="checkbox"/>	194,96 168,07
420	Sonnenschutzverglasung stärkere Einfärbung der hinteren Seitenscheiben und Heckscheibe	<input type="checkbox"/>	<input type="checkbox"/>	<input type="checkbox"/>	<input type="checkbox"/>	<input type="checkbox"/>	<input type="checkbox"/>	<input type="checkbox"/>	<input type="checkbox"/>	<input type="checkbox"/>	389,91 336,13
403	Glasdach, elektrisch⁽⁹⁾ mit elektrisch bedienbarem Glasdach und Innenhimmel	<input type="checkbox"/>	<input type="checkbox"/>	<input type="checkbox"/>	<input type="checkbox"/>	<input type="checkbox"/>	<input type="checkbox"/>	<input type="checkbox"/>	<input type="checkbox"/>	<input type="checkbox"/>	1.169,74 1.008,40
5A1	LED-Nebelscheinwerfer Im Umfang Modell Sport Line, Modell Luxury Line und Modell M Sport enthalten	<input type="checkbox"/>	<input type="checkbox"/>	<input type="checkbox"/>	<input type="checkbox"/>	<input type="checkbox"/>	<input type="checkbox"/>	<input type="checkbox"/>	<input type="checkbox"/>	<input type="checkbox"/>	146,22 126,05
5A4	LED-Scheinwerfer mit erweiterten Umfängen Abblendlicht, Fernlicht, Adaptives Kurvenlicht, Tagfahrlicht, Fahrtrichtungsanzeiger in LED-Technik und automatische Leuchtweitenregulierung	<input type="checkbox"/>	<input type="checkbox"/>	<input type="checkbox"/>	<input type="checkbox"/>	<input type="checkbox"/>	<input type="checkbox"/>	<input type="checkbox"/>	<input type="checkbox"/>	<input type="checkbox"/>	974,79 840,34
5AC	Fernlichtassistent automatisches Ein- und Ausschalten des Fernlichts Nur in Verbindung mit Innenspiegel automatisch abblendend	<input type="checkbox"/>	<input type="checkbox"/>	<input type="checkbox"/>	<input type="checkbox"/>	<input type="checkbox"/>	<input type="checkbox"/>	<input type="checkbox"/>	<input type="checkbox"/>	<input type="checkbox"/>	155,96 134,45
5AZ	BMW Laserlicht⁽¹⁰⁾ – LED-Abblendlicht – LED-Fernlicht mit Laser-Modul (ab 60 km/h) – Tagfahrlicht „Iconlight“, Fahrtrichtungsanzeiger und Abbiegelicht in LED-Technologie – inkl. Adaptives Kurvenlicht und BMW Selective Beam, der blendfreie Fernlichtassistent von BMW Technischer Umfang: – LED für hohe Lichtmenge und Ausleuchtung in der Breite – Laser-Fernlicht-Modul mit über 500 m Reichweite Inkl. spezifischen Designelementen in Blau sowie exklusivem Schriftzug „BMW Laser“ Im Umfang Innovationspaket enthalten	<input type="checkbox"/>	<input type="checkbox"/>	<input type="checkbox"/>	<input type="checkbox"/>	<input type="checkbox"/>	<input type="checkbox"/>	<input type="checkbox"/>	<input type="checkbox"/>	<input type="checkbox"/>	1.949,58 1.680,67



8



9

Abbildungen ähnlich. Irrtümer und Änderungen bleiben vorbehalten.

www.bmw.de/konfigurator

FUNKTIONALITÄT

FUNKTIONALITÄT		330e 330e xDrive	318i	320i 320i xDrive	330i 330i xDrive	318d	320d 320d xDrive	330d 330d xDrive	M340i xDrive	M340d xDrive	EUR inkl. 16 % MwSt. EUR ohne MwSt.
431	Innenspiegel automatisch abblendend Ab Modell Advantage im Umfang enthalten sowie im Umfang Innen- und Außenspiegelpaket enthalten	<input checked="" type="checkbox"/>	<input type="checkbox"/>	<input type="checkbox"/>	<input checked="" type="checkbox"/>	<input type="checkbox"/>	<input type="checkbox"/>	<input checked="" type="checkbox"/>	<input checked="" type="checkbox"/>	<input checked="" type="checkbox"/>	175,46 151,26
430	Innen- und Außenspiegelpaket Außenspiegel an Fahrerseite automatisch abblendend, Außenspiegel elektrisch anklappbar, Bordsteinautomatik für Beifahrer-Außenspiegel (beim Einlegen des Rückwärtsgangs) Im Umfang Business Paket und Business Paket Professional enthalten In Verbindung mit Modellen	<input type="checkbox"/>	<input type="checkbox"/>	<input type="checkbox"/>	<input type="checkbox"/>	<input type="checkbox"/>	<input type="checkbox"/>	<input type="checkbox"/>	<input type="checkbox"/>	<input type="checkbox"/>	487,40 420,17 311,94 268,91 311,94 268,91
322	Komfortzugang⁽¹¹⁾ schlüsselloser Zugang zum Fahrzeug an allen 4 Türen und der Heckklappe, inkl. Welcome Inszenierung, schlüssellose, automatische Ent-/Verriegelung, in Verbindung mit Automatischer Heckklappenbetätigung inklusive berührungslosem Öffnen und Schließen der Heckklappe, BMW Digital Key (nur bei Fahrzeugen mit Steptronic Getriebe verfügbar) auf einem iPhone – sofern kompatibel – oder die Key Card mit folgenden Funktionen: Ver- und Entriegeln sowie Starten des Fahrzeugs Im Umfang Innovationspaket enthalten Hinweis: Eine Liste der kompatiblen iPhones finden Sie unter www.bmw.com/digitalkey	<input type="checkbox"/>	<input type="checkbox"/>	<input type="checkbox"/>	<input type="checkbox"/>	<input type="checkbox"/>	<input type="checkbox"/>	<input type="checkbox"/>	<input type="checkbox"/>	<input type="checkbox"/>	584,87 504,20
302	Alarmanlage inkl. Diebstahlsicherung, Innenraumschutz, Neigungsalarmgeber und Notstromsirene Im Umfang BMW Live Cockpit ConnectedDrive und Business Paket Professional enthalten	<input type="checkbox"/>	<input type="checkbox"/>	<input type="checkbox"/>	<input type="checkbox"/>	<input type="checkbox"/>	<input type="checkbox"/>	<input type="checkbox"/>	<input type="checkbox"/>	<input type="checkbox"/>	487,40 420,17
316	Automatische Heckklappenbetätigung Öffnen und Schließen der Heckklappe über Heckklappentaster und Fernbedienung	<input type="checkbox"/>	<input type="checkbox"/>	<input type="checkbox"/>	<input type="checkbox"/>	<input type="checkbox"/>	<input type="checkbox"/>	<input type="checkbox"/>	<input type="checkbox"/>	<input type="checkbox"/>	487,40 420,17
3AC	Anhängerkupplung mit elektrisch schwenkbarem Kugelkopf und Anhängerstabilisierungskontrolle	<input type="checkbox"/>	<input type="checkbox"/>	<input type="checkbox"/>	<input type="checkbox"/>	<input type="checkbox"/>	<input type="checkbox"/>	<input type="checkbox"/>	<input type="checkbox"/>	<input type="checkbox"/>	1.072,27 924,37
493	Ablagenpaket Im Interieur: – Klappfach Instrumententafel Fahrerseite – Mittelkonsole, hinten: eine Doppel-USB-Buchse (nur Laden: Typ C / max. 3 A) – Fahrer- und Beifahrersitz: Netze an Sitzlehnenrückseite Im Gepäckraum: – Netz, Schwarz, mit Rahmen, links und rechts – Steckdose (12 V), rechts – Multifunktionshaken Im Umfang Modelle enthalten	<input checked="" type="checkbox"/>	<input type="checkbox"/>	<input type="checkbox"/>	<input checked="" type="checkbox"/>	<input type="checkbox"/>	<input type="checkbox"/>	<input checked="" type="checkbox"/>	<input checked="" type="checkbox"/>	<input checked="" type="checkbox"/>	214,45 184,87



10



11

■ Serienausstattung

□ Sonderausstattung

–,– Sonderausstattung ohne Mehr-/Minderpreis

CONNECTIVITY.

HIGHLIGHTS.



1



2



3

- 1 BMW Live Cockpit Plus
- 2 BMW Live Cockpit ConnectedDrive
- 3 Telefonie mit Wireless Charging

Abbildungen ähnlich. Irrtümer und Änderungen bleiben vorbehalten.

www.bmw.de/konfigurator

CONNECTIVITY.

NAVIGATION / INFOTAINMENT

6U2 BMW Live Cockpit Plus

bestehend aus Navigationssystem, zentrales und hochauflösendes 8,8" Farb-Display mit Touch-Funktion, analoge Instrumentenkombination mit 5,1" Display, Radio mit MP3-Player und RDS-Doppeltuner, 1 x USB Typ C Anschluss in Mittelarmlehne erweitert mit Datenübertragung

- **BMW Intelligent Personal Assistant** mit intuitiver Bedienung durch natürliche Spracherkennung, die auch per Kommando („Hey BMW“) aktiviert werden kann, durch Direktwahltasten oder durch iDrive Controller mit Touch-Funktion (Laufzeit: 3 Jahre)
- **Intelligent Functions:** Automate my Habits (Lernen und Automatisieren) sowie Sprachsteuerbarkeit von Fahrzeugfunktionen (Laufzeit: 3 Jahre)
- **Remote Software Upgrade:** zur Aktualisierung der Software wie bei einem Smartphone
- **Navigationskarten-Update Over-the-Air (Ota):** 3 Jahre kostenfreies automatisches Kartenupdate bis zu 4 x pro Jahr im Rahmen von BMW ConnectedDrive. Alternativ für 3 Jahre lizenzkostenfreies Kartenupdate über BMW ConnectedDrive bei Ihrem BMW Händler oder Ihrer BMW Niederlassung (zzgl. Installationskosten)

6C4 Connected Package Professional

Concierge Service, Remote Services, Smartphone Integration, die Connected Navigation Dienste, Real Time Traffic Information oder Parkplatzassistent? Warum einzeln buchen, wenn Sie alles in einem haben können? Mit dem Connected Package Professional holen Sie sich diese Dienste von BMW ConnectedDrive und weitere im Connected Teaser Package kostenlos zum Testen

- **In-Car-Experience:** Zu den In-Car Experiences von Caring Car gehören die Programme Vitalize und Relax. Beide Programme aktivieren je nach Verfügbarkeit verschiedene Innenraumfunktionen wie beispielsweise Klimaanlage, Sitzheizung, Licht oder Musik, die Ihre Sinne anregen und sich positiv auf Ihr Wohlbefinden auswirken (Laufzeit: 3 Jahre)
- **4G-LTE-Connectivity,** bestehend aus einer fest verbauten 4G-Netzfähigen SIM-Karte im Fahrzeug, Intelligenter Notruf, BMW Teleservices, BMW Online Services (z. B. Wetter, News) sowie BMW Connected Dienste
- **Remote Services:** Fernfunktionen, die via ausgewählter Smartphones mit der BMW Connected App abrufbar sind, u. a. Fahrzeug öffnen/verriegeln und Standortsuche, Senden von Zieladressen an das Fahrzeug. Der Dienst muss zur Nutzung vorab personalisiert aktiviert werden (Laufzeit: 3 Jahre)
- **Concierge Services:** Telefonischer Auskunftsdienst für individuelle und persönliche Unterstützung über das BMW Call Center, u. a. Suche von Fahrtzielen, Notfallapotheken, Geldautomaten, Sonderzielen, Fluginformationen, Restaurants, Hotels und Golfplätzen, Übertragung von Telefonnummern und Adressdaten vom BMW Call Center direkt in das Fahrzeug (Laufzeit: 3 Jahre)
- **Real Time Traffic Information (RTTI) (inkl. Gefahrenmeldungen):** Echtzeitverkehrsinformationen auf Autobahnen, Landstraßen und innerstädtischen Straßen, präzise Angaben zur Verkehrslage auf der aktuellen Route und auf potenziellen Umleitungsstrecken; Anzeige von Gefahrenmeldungen, wie z. B. Unfälle, Pannenfahrzeuge oder Regen. On-Street Parking Information zur Wahrscheinlichkeitsprognose von freien Parkplätzen auf der Straße für ausgewählte Großstädte (Laufzeit: 3 Jahre)
- **Remote 3D View:** ermöglicht den Online-Zugriff per Smartphone-App „BMW Connected“ auf die Fahrzeugumgebung und kann auf dem Smartphone als 3D-Darstellung abgerufen werden
Nur in Verbindung mit Parking Assistant Plus
- **Connected Navigation:** proaktive Zielvorschläge via BMW Connected App sowie im Fahrzeug, Übernahme von Zielfunktionen aus anderen Apps wie Google Maps o. ä., Erweiterung der Routenvorschläge um Online-Alternativ-Routen, proaktive Vorschläge zu Parkplatzsuche, Reservierungs- und Bezahlmöglichkeiten (via ParkNow) sowie Sonderzielen (Laufzeit: 3 Jahre)

	330e 330e xDrive	318i	320i 320i xDrive	330i 330i xDrive	318d	320d 320d xDrive	330d 330d xDrive	M340i xDrive	M340d xDrive	EUR inkl. 16 % MwSt. EUR ohne MwSt.
6U2 BMW Live Cockpit Plus	■	□	□	□	□	□	□	■	■	1.510,92 1.302,52
6C4 Connected Package Professional										

■ Serienausstattung

□ Sonderausstattung

– – Sonderausstattung ohne Mehr-/Minderpreis

CONNECTIVITY.

NAVIGATION / INFOTAINMENT

- 6C4 **Connected Package Professional** (Fortsetzung von vorheriger Seite)
- **Smartphone Integration***: ermöglicht die drahtlose Nutzung des Smartphones, Anzeige und Bedienung von Smartphone-Inhalten wie Musik, Messages/SMS, Telefonie, ausgewählte Third-Party-Apps und Navigation über Bedienoberfläche des Fahrzeugs, Kompatibilität und Funktionsumfang des Smartphones mit Apple CarPlay oder Android Auto abhängig von Modelljahr und installiertem Softwarestand (Laufzeit: unbeschränkt)
 - **Connected Music**: ermöglicht das Musikstreamen im Fahrzeug (Premium Account von Spotify notwendig) (Laufzeit: 3 Jahre)
 - **Connected Teaser Package**: BMW Music (Laufzeit: 3 Monate) zur Nutzung im Fahrzeug. Nach Ablauf der kostenfreien Nutzungsdauer können diese Dienste im BMW ConnectedDrive Store kostenpflichtig erworben werden
- Im Umfang Business Paket enthalten
Nicht in Verbindung mit BMW Live Cockpit ConnectedDrive und Business Paket Professional
- *Smartphone Integration ist dauerhaft im Fahrzeug verfügbar. Sie enthält Apple CarPlay® sowie Android Auto®. Die Verknüpfung von Android Auto® ist nur in Verbindung mit einem BMW Live Cockpit Plus oder BMW Live Cockpit Professional möglich. Nutzbarkeit des Apple Dienstes CarPlay® bzw. Google Dienstes Android Auto® kann aufgrund möglicher zukünftiger technischer Entwicklungen (z. B. der Mobiltelefone) nicht dauerhaft gewährleistet werden.
CarPlay® ist eine Marke von Apple Inc. Android Auto® ist eine Marke von Google LLC.

- 9LC **BMW Live Cockpit ConnectedDrive**
- Displayverbund bestehend aus einem voll digitalen, frei programmierbaren 12,3" Instrumentendisplay und einem hochauflösenden 10,25" Touch-Display (1920x1080 Pixel) inkl. Splitscreen-Funktion, Anzeigen individuell konfigurierbar (Widget)
- **Navigations- und Entertainment-System**: Radio mit Vierfach-Tuner mit Diversity-Empfang und RDS; 2 USB-Anschlüsse, 1 x USB Typ C Anschluss in Mittelarmlehne erweitert mit Datenübertragung; Bluetooth-/WiFi-Schnittstelle zur kabellosen Verbindung mit mobilen Endgeräten für zum Beispiel Bluetooth-Audio-Streaming
 - **Navigationsfunktion** mit Abbildung des aktuellen Straßenverlaufs, Pfeildarstellung, Kartendarstellung nord- und fahrtweisend sowie perspektivisch, 3D Landmarks, Micro City Models, Freitextsuche für Adressen und Sonderziele, Zielführungshinweise mit Autozoom-Funktion
 - **Navigationskarten-Update Over-the-Air (Ota)**: 3 Jahre kostenfreies automatisches Kartenupdate bis zu 4 x pro Jahr im Rahmen von BMW ConnectedDrive. Alternativ für 3 Jahre lizenzkostenfreies Kartenupdate über BMW ConnectedDrive bei Ihrem BMW Händler oder Ihrer BMW Niederlassung (zzgl. Installationskosten)
 - **BMW Intelligent Personal Assistant**: Intuitive Bedienung durch natürliche Spracherkennung, die auch per Kommando („Hey BMW“) aktiviert werden kann, durch Direktwahltasten oder durch iDrive Controller mit Touch-Funktion (Laufzeit: 3 Jahre)
 - **In-Car-Experience**: Zu den In-Car Experiences von Caring Car gehören die Programme Vitalize und Relax. Beide Programme aktivieren je nach Verfügbarkeit verschiedene Innenraumfunktionen wie beispielsweise Klimaanlage, Sitzheizung, Licht oder Musik, die Ihre Sinne anregen und sich positiv auf Ihr Wohlbefinden auswirken (Laufzeit: 3 Jahre)
 - 4G-LTE-Connectivity, bestehend aus einer fest verbauten 4G-Netzfähigen SIM-Karte im Fahrzeug, Intelligenter Notruf, BMW Teleservices, BMW Online Services (z. B. Wetter, News) sowie BMW Connected Dienste
 - **WiFi-Direct**: kabellose Verbindung von mobilen Endgeräten (z. B. Apple CarPlay)

	330e 330e xDrive	318i	320i 320i xDrive	330i 330i xDrive	318d	320d 320d xDrive	330d 330d xDrive	M340i xDrive	M340d xDrive	EUR inkl. 16 % MwSt. EUR ohne MwSt.
6C4										
9LC		□	□	□	□	□	□			2.729,41 2.352,94

NAVIGATION / INFOTAINMENT

- 9LC **BMW Live Cockpit ConnectedDrive** (Fortsetzung von vorheriger Seite)
- **Remote Services**: Fernfunktionen, die via ausgewählter Smartphones mit der BMW Connected App abrufbar sind, u. a. Fahrzeug öffnen/verriegeln und Standortsuche, Senden von Zieladressen an das Fahrzeug. In Verbindung mit Standheizung Aktivierung der Standheizung per BMW Connected App möglich (Laufzeit: 3 Jahre)
 - **Concierge Services**: telefonischer Auskunftsdienst für individuelle und persönliche Unterstützung über das BMW Call Center, u. a. Suche von Fahrtzielen, Notfallapotheken, Geldautomaten, Sonderzielen, Fluginformationen, Restaurants, Hotels und Golfplätzen, Übertragung von Telefonnummern und Adressdaten vom BMW Call Center direkt in das Fahrzeug (Laufzeit: 3 Jahre)
 - **Real Time Traffic Information (RTTI) (inkl. Gefahrenmeldungen)**: Echtzeitverkehrsinformationen auf Autobahnen, Landstraßen und innerstädtischen Straßen, präzise Angaben zur Verkehrslage auf der aktuellen Route und auf potenziellen Umleitungsstrecken; Anzeige von Gefahrenmeldungen, wie z. B. Unfälle, Pannenfahrzeuge oder Regen. On-Street Parking Information zur Wahrscheinlichkeitsprognose von freien Parkplätzen auf der Straße für ausgewählte Großstädte (Laufzeit: 3 Jahre)
 - **Remote 3D View**: ermöglicht den Online-Zugriff per Smartphone-App „BMW Connected“ auf die Fahrzeugumgebung und kann auf dem Smartphone als 3D-Darstellung abgerufen werden
Nur in Verbindung mit Parking Assistant Plus
 - **Connected Navigation**: proaktive Zielvorschläge via BMW Connected App sowie im Fahrzeug, Übernahme von Zielfunktionen aus anderen Apps wie Google Maps o. ä., Erweiterung der Routenvorschläge um Online-Alternativrouten, proaktive Vorschläge zu Parkplatzsuche, Reservierungs- und Bezahlmöglichkeiten (via ParkNow) sowie Sonderzielen (Laufzeit: 3 Jahre)
 - **Intelligent Functions**: Automate my Habits (Lernen und Automatisieren) sowie Sprachansteuerbarkeit von Fahrzeugfunktionen (Laufzeit: 3 Jahre)
 - **Remote Software Upgrade**: zur Aktualisierung der Software wie bei einem Smartphone
 - **Smartphone Integration***: ermöglicht die drahtlose Nutzung des Smartphones, Anzeige und Bedienung von Smartphone-Inhalten wie Musik, Messages/SMS, Telefonie, ausgewählte Third-Party-Apps und Navigation über Bedienoberfläche des Fahrzeugs, Kompatibilität und Funktionsumfang des Smartphones mit Apple CarPlay oder Android Auto abhängig von Modelljahr und installiertem Softwarestand (Laufzeit: unbeschränkt)
 - **Connected Music**: ermöglicht das Musikstreamen im Fahrzeug (Premium Account von Spotify notwendig) (Laufzeit: 3 Jahre)
 - **Connected Teaser Package**: BMW Music (Laufzeit: 3 Monate) zur Nutzung im Fahrzeug. Nach Ablauf der kostenfreien Nutzungsdauer können diese Dienste im BMW ConnectedDrive Store kostenpflichtig erworben werden
 - **Alarmanlage**
Nicht in Verbindung mit Business Paket und Business Paket Professional
- *Smartphone Integration ist dauerhaft im Fahrzeug verfügbar. Sie enthält Apple CarPlay® sowie Android Auto®. Die Verknüpfung von Android Auto® ist nur in Verbindung mit einem BMW Live Cockpit Plus oder BMW Live Cockpit Professional möglich. Nutzbarkeit des Apple Dienstes CarPlay® bzw. Google Dienstes Android Auto® kann aufgrund möglicher zukünftiger technischer Entwicklungen (z. B. der Mobiltelefone) nicht dauerhaft gewährleistet werden.
CarPlay® ist eine Marke von Apple Inc. Android Auto® ist eine Marke von Google LLC.

Informationen zu den BMW ConnectedDrive Diensten, die Allgemeinen Geschäfts- und Nutzungsbedingungen BMW ConnectedDrive sowie die rechtlichen Hinweise zum Datenschutz finden Sie unter www.bmw.de/connecteddrive_informationen. Für Fragen können Sie sich auch an die BMW ConnectedDrive Hotline wenden, die telefonisch von **Montag bis Sonntag von 8:00 bis 20:00 Uhr** unter **Tel. +49 89 1250-160 10** sowie per E-Mail unter bmw-connecteddrive@bmw.de zur Verfügung steht.

CONNECTIVITY.

NAVIGATION / INFOTAINMENT		330e 330e xDrive	318i	320i 320i xDrive	330i 330i xDrive	318d	320d 320d xDrive	330d 330d xDrive	M340i xDrive	M340d xDrive	EUR inkl. 16 % MwSt. EUR ohne MwSt.
610	BMW Head-Up Display vollfarbige Projektion von Informationen auf die Windschutzscheibe, Anzeigen sind ausstattungsabhängig, z. B. Navigationshinweise, Geschwindigkeit, Speed Limit Info, Überholverbotsanzeige, Speed Limit Assist, Entertainment und Kommunikation, Informationen und Warnungen der Fahrerassistenzsysteme Im Umfang Innovationspaket enthalten Nur in Verbindung mit BMW Live Cockpit Plus, BMW Live Cockpit ConnectedDrive, Business Paket oder Business Paket Professional	<input type="checkbox"/>	<input type="checkbox"/>	<input type="checkbox"/>	<input type="checkbox"/>	<input type="checkbox"/>	<input type="checkbox"/>	<input type="checkbox"/>	<input type="checkbox"/>	<input type="checkbox"/>	1.072,27 924,37
6U8	BMW Gestiksteuerung Steuerung spezifisch festgelegter Funktionen durch Gesten per Hand zur Interaktion mit dem Infotainmentsystem (z. B. Wischen, Zeigen, Drehen), u. a. Regulierung der Lautstärke, Annehmen und Ablehnen eines Telefonanrufs, Schließen spezifischer Einblendungen (z. B. Verkehrsmeldungen) Nur in Verbindung mit BMW Live Cockpit ConnectedDrive oder Business Paket Professional	<input type="checkbox"/>	<input type="checkbox"/>	<input type="checkbox"/>	<input type="checkbox"/>	<input type="checkbox"/>	<input type="checkbox"/>	<input type="checkbox"/>	<input type="checkbox"/>	<input type="checkbox"/>	292,44 252,10
6NW	Telefonie mit Wireless Charging^[4] drahtlose Verbindung des Telefons mit dem Fahrzeug, Smartphoneablage vorn vor den Cupholdern mit induktivem Laden gemäß Qi-Standard für geeignete Mobiltelefone (inklusive LED-Ladezustandsanzeige und Handy-Vergessens-Warnung), Verbindung zur Außenantenne möglich, für ausgewählte Smartphones ohne induktive Ladefunktion gemäß Qi-Standard spezielle Ladehüllen über BMW Teile und Zubehör erhältlich (Wireless Charging bei Fahrzeugen mit Handschalter unter der Mittelarmlehne verortet) Erweiterte Funktionalitäten (z. T. abhängig vom Bluetooth-/USB-Gerät): – verbesserte Freisprechfähigkeit für Beifahrer durch ein zweites Mikrofon – Bluetooth-Audio-Streaming – WLAN-Hotspot-Vorbereitung; Möglichkeit zur Nutzung der im Fahrzeug fest verbauten SIM-Karte (kostenpflichtige Registrierung bei Nutzung notwendig) – 2 Telefone und 1 Audio-Player gleichzeitig per Bluetooth koppelbar – Darstellung von Organizer-Inhalten und Kontaktfotos aus dem Adressbuch – Anzeige der Album-Cover – Software-Update für Multimedia und Telefonie über USB-Schnittstelle Im Umfang Entertainment Paket enthalten	<input type="checkbox"/>	<input type="checkbox"/>	<input type="checkbox"/>	<input type="checkbox"/>	<input type="checkbox"/>	<input type="checkbox"/>	<input type="checkbox"/>	<input type="checkbox"/>	<input type="checkbox"/>	487,40 420,17



4

Abbildungen ähnlich. Irrtümer und Änderungen bleiben vorbehalten.

www.bmw.de/konfigurator

NAVIGATION / INFOTAINMENT		330e 330e xDrive	318i	320i 320i xDrive	330i 330i xDrive	318d	320d 320d xDrive	330d 330d xDrive	M340i xDrive	M340d xDrive	EUR inkl. 16 % MwSt. EUR ohne MwSt.
676	HiFi Lautsprechersystem^[5] 10 Lautsprecher, digitaler Verstärker (205 Watt) Im Umfang Entertainment Paket enthalten	<input type="checkbox"/>	<input type="checkbox"/>	<input type="checkbox"/>	<input type="checkbox"/>	<input type="checkbox"/>	<input type="checkbox"/>	<input type="checkbox"/>	<input type="checkbox"/>	<input type="checkbox"/>	341,18 294,12
688	Harman Kardon Surround Sound System^[6] 16 Lautsprecher, digitaler Verstärker mit individuell einstellbarem Equalizer (464 Watt) In Verbindung mit Entertainment Paket	<input type="checkbox"/>	<input type="checkbox"/>	<input type="checkbox"/>	<input type="checkbox"/>	<input type="checkbox"/>	<input type="checkbox"/>	<input type="checkbox"/>	<input type="checkbox"/>	<input type="checkbox"/>	877,31 756,30
6DR	BMW Drive Recorder ermöglicht die Aufnahme eines Videos von der Fahrzeugumgebung und das Abspielen dieses Videos auf dem dem zentralen Informationsdisplay, über USB-Export auch auf dem CE-Device. Wichtige Fahrzeuginformationen, wie z. B. Geschwindigkeit, GPS-Position werden synchron mit dem Video gespeichert Nur in Verbindung mit BMW Live Cockpit Plus oder BMW Live Cockpit ConnectedDrive und Parking Assistant Plus	<input type="checkbox"/>	<input type="checkbox"/>	<input type="checkbox"/>	<input type="checkbox"/>	<input type="checkbox"/>	<input type="checkbox"/>	<input type="checkbox"/>	<input type="checkbox"/>	<input type="checkbox"/>	194,96 168,07



5



6

■ Serienausstattung

□ Sonderausstattung

–,– Sonderausstattung ohne Mehr-/Minderpreis

ORIGINAL BMW ZUBEHÖR.



BMW Leichtmetallräder sowie Zubehör für Ihren BMW.

Informationen zu den Original BMW Sommer-, Winter- sowie M Performance-Kompletttradsätzen sowie zum kompletten Original BMW Zubehörangebot finden Sie unter: www.shop.bmw.de/zubehoer

Für die Originalbereifung Ihres BMW mit Erstzulassung ab 01.07.2020 und alle bei BMW erworbenen Komplettträder und Reifen mit Sternmarkierung erhalten Sie automatisch und ohne Zusatzkosten die 36-monatige BMW Reifenversicherung mit bis zu 100 % Kostenersatz im 1. Jahr. Erfahren Sie mehr unter www.bmw.de/reifenversicherung oder bei Ihrem BMW Partner. (Die BMW Reifenversicherung ist ein Produkt der Allianz Versicherungs-AG).

- 1 Dachbox 420 Titansilber
- 2 Surfboardhalterung
- 3 BMW Dachträger

ORIGINAL BMW ZUBEHÖR.

M PERFORMANCE PARTS

	EUR inkl. 16 % MwSt. EUR ohne MwSt.
18" Leichtmetallrad-Satz (4 Stück)^[4] M Performance Doppelspeiche 796 M Jetblack matt mit Mischbereifung und Notlaufeigenschaften 7,5Jx18 mit Bereifung 225/45 vorn 8,5Jx18 mit Bereifung 255/40 hinten Nicht für M340i xDrive / M340d xDrive	3.579,42 3.085,71
20" Leichtmetallrad-Satz (4 Stück) M Performance Kreuzspeiche 794 M Bicolor Jetblack, glanzgedreht, geschmiedet mit Mischbereifung und Notlaufeigenschaften 8Jx20 mit Bereifung 225/35 vorn 8,5Jx20 mit Bereifung 255/30 hinten Modellabhängig nicht in Verbindung mit Anhängerkupplung Nicht für 330e und 330e xDrive	4.045,37 3.487,39
20" Leichtmetallrad-Satz (4 Stück) M Performance Y-Speiche 795 M Jetblack matt, geschmiedet mit Mischbereifung und Notlaufeigenschaften 8Jx20 mit Bereifung 225/35 vorn 8,5Jx20 mit Bereifung 255/30 hinten Modellabhängig nicht in Verbindung mit Anhängerkupplung Nicht für 330e und 330e xDrive	4.142,86 3.571,43
20" Leichtmetallrad-Satz (4 Stück) M Performance Y-Speiche 795 M Bicolor, Ferricgrau matt, glanzgefräst, geschmiedet mit Mischbereifung und Notlaufeigenschaften 8Jx20 mit Bereifung 225/35 vorn 8,5Jx20 mit Bereifung 255/30 hinten Modellabhängig nicht in Verbindung mit Anhängerkupplung Nicht für 330e und 330e xDrive	4.142,86 3.571,43
Außenspiegelkappen Carbon Satz Außenspiegelkappen für links und rechts	721,35 621,85

M PERFORMANCE PARTS

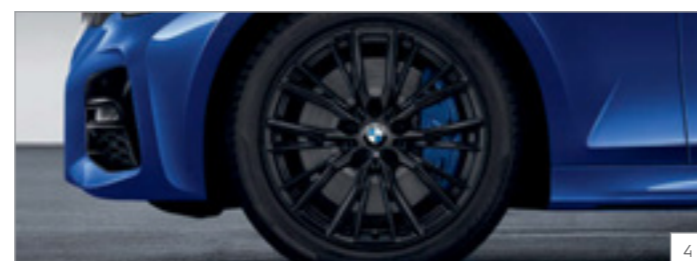
	EUR inkl. 16 % MwSt. EUR ohne MwSt.
Seitenfolierung Frozen Black Foliensatz mit matten Streifen in Schwarz und Grau, der die typischen Designmerkmale des Fahrzeugs betont, mit farbigem M Performance Schriftzug Nicht in Verbindung mit M Performance Schriftzugaufkleber	128,67 110,92
Seitenschwellerfolierung Frozen Black M Performance Schriftzugaufkleber, farbig, Satz 2-teilig Nur in Verbindung mit M Aerodynamikpaket und M Performance Schriftzug-Aufkleber Nur in Verbindung mit M Aerodynamikpaket Nicht in Verbindung mit M Performance Seitenfolierung Frozen Black	128,67 110,92
Seitenschwelleraufsätze Schwarz hochglänzend Satz für links und rechts Nur in Verbindung mit M Aerodynamikpaket Nicht in Verbindung mit M Performance Seitenfolierung Frozen Black	474,92 409,41
Fußmatten Satz Fußmatten, 4-teilig	212,50 183,19
Lenkrad Lenkradkranz aus Leder, Griffbereich aus Alcantara, mit silbergrauer Kreuzstichnaht und rotem Zentrierstreifen Nur in Verbindung mit M Lederlenkrad. Nicht in Verbindung mit Driving Assistant Professional. Bei Fahrzeugen mit Lenkradheizung entfällt die Funktion Lenkradheizung. Der Schalter für die Lenkradheizung verbleibt ohne Funktion. Es kann optional eine Lenkradblende ohne Schalter bestellt werden. Nähere Informationen erhalten Sie gerne auf Anfrage	ab 696,97 ab 600,84

Bei der Übersicht handelt es sich um eine Auswahl des tatsächlich vorhandenen Original BMW Zubehörs für diesen Fahrzeugtyp. Einen Gesamtüberblick zum umfangreichen Original BMW Zubehör-Angebot erhalten Sie unter www.shop.bmw.de/zubehoer. Bitte beachten Sie, dass Original BMW Zubehör nicht ab Werk lieferbar ist, sondern nachträglich verbaut wird. **Beim nachträglichen Verbau dieser Produkte können zu den ausgewiesenen Teilepreisen zusätzliche Einbaukosten entstehen** (z. B. durch den Einbauaufwand und je nach Fahrzeugausstattung durch zusätzliche Montageteile). Über die von der Fahrzeugausstattung sowie der Motorisierung abhängigen Nachrüst-möglichkeiten (inkl. möglicher technischer Restriktionen) sowie die entsprechenden Komplettpreise informiert Sie gerne Ihr BMW Partner. **Angebot und Preise gültig bis 31. Dezember 2020. Irrtümer und Änderungen (technischer/preislicher Art oder aufgrund Entfall) bleiben vorbehalten.**

ORIGINAL BMW ZUBEHÖR.

M PERFORMANCE PARTS	EUR inkl. 16 % MwSt. EUR ohne MwSt.
Heckspoiler Schwarz matt	302,18 260,50
Heckspoiler Carbon Nur in Verbindung mit M Aerodynamikpaket und Frontsplitter Schwarz hochglänzend	609,24 525,21
Heckdiffusor Schwarz hochglänzend Hinweis: die automatische Heckklappenbetätigung muss deaktiviert werden Nur in Verbindung mit M Aerodynamikpaket	779,83 672,27
Heckdiffusor Carbon Hinweis: die automatische Heckklappenbetätigung muss deaktiviert werden Nur in Verbindung mit M Aerodynamikpaket und Blende für Heckstoßfänger Nicht in Verbindung mit Anhängerkupplung	1.515,80 1.306,72
Frontsplitter Pro Carbon Nur in Verbindung mit M Aerodynamikpaket und Frontsplitter Schwarz hochglänzend	940,- 810,34
Frontsplitter Schwarz hochglänzend Nur in Verbindung mit M Aerodynamikpaket und Heckspoiler Carbon	580,- 500,-
Schriftzugaufkleber Nur in Verbindung mit Schwelleraufsätzen Schwarz hochglänzend oder mit Seitenschwellerfolierung Frozen Black Nicht in Verbindung Seitenfolierung Frozen Black	64,33 55,46
Interieurblenden Carbon Satz bestehend aus einer Carbonblende für die Instrumententafel mit M Performance Schriftzug, drei Carbonblenden für die Mittelkonsole und zwei Alcantara-Seitenblenden für die Mittelkonsole Nicht für 318d und 320d	838,32 722,69

EXTERIEUR	EUR inkl. 16 % MwSt. EUR ohne MwSt.
Sommer-Kompletradsatz (4 Stück)	
18" Leichtmetallräder V-Speiche 780 Bicolor, Orbitgrau, glanzgedreht mit Notlaufeigenschaften 7½Jx18 mit Bereifung 225/45 Nicht für M340i xDrive/M340d xDrive	2.339,50 2.016,81
19" Leichtmetallräder M Doppelspeiche 791 M Bicolor, Jetblack, glanzgedreht mit Mischbereifung und Notlaufeigenschaften 8Jx19 mit Bereifung 225/40 vorn 8½Jx19 mit Bereifung 255/35 hinten	3.314,28 2.857,14
19" Leichtmetallräder Doppelspeiche 793 I Bicolor, Orbitgrau matt, glanzgedreht mit Mischbereifung und Notlaufeigenschaften 8Jx19 mit Bereifung 225/40 vorn 8½Jx19 mit Bereifung 255/35 hinten	3.509,24 3.025,21
Nabenabdeckungen feststehend Satz bestehend aus vier Abdeckungen	77,01 66,39
BMW Ventilkappen mit Logo Satz bestehend aus vier Ventilkappen mit BMW Logo	19,50 16,81
BMW Ventilkappen mit M Logo Satz bestehend aus vier Ventilkappen mit BMW M Logo	19,50 16,81



4

KOMFORT- UND INNENAUSSTATTUNG	EUR inkl. 16 % MwSt. EUR ohne MwSt.
Fußmatten Allwetter	
Satz Fußmatten für vorn, 2-teilig ^[5]	71,15 61,34
Satz Fußmatten für hinten, 2-teilig ^[6]	51,67 44,54
Floor Liner	
Satz Floor Liner für vorn, 2-teilig	104,31 89,92
Satz Floor Liner für hinten, 2-teilig	75,06 64,71
BMW Lehnentasche Schwarzgrau meliert, mit blauen Reißverschlüssen. Zusammenklappbar, außerhalb des Fahrzeugs als Tasche tragbar. Leicht zu reinigen.	81,40 70,17
Schlüsseletui für Display Key Die passgenaue Hülle aus Nappaleder schützt den Display Key	53,62 46,22
Schlüsseletui Schwarz mit Edelstahlsperre Nicht in Verbindung mit Display Key	32,17 27,73
NAVIGATION/INFOTAINMENT	
Adapterkabel für Apple iPhone/iPod Adapterkabel zum Anschluss von Apple iPod/iPhone-Geräten mit Lightning Connector an die USB-Schnittstelle Nähere Informationen erhalten Sie gerne auf Anfrage	34,60 29,83
Innenspiegel mit integriertem Garagentoröffner Der rahmenlose Fahrzeuginnenspiegel verfügt über eine integrierte Universalfernbedienung. Das System ist mit nahezu allen Garagen- und Grundstückstoren kompatibel und ersetzt durch die frei programmierbaren Tasten bis zu drei separate Fernbedienungen Nur in Verbindung mit automatisch abblendem Innenspiegel	202,76 174,79



5

TRÄGER- UND TRANSPORTSYSTEME	EUR inkl. 16 % MwSt. EUR ohne MwSt.
Dachträger Basiseinheit für das BMW Dachträgersystem Nähere Informationen erhalten Sie gerne auf Anfrage Nur in Verbindung mit Dachreling	265,14 228,57
Dachboxen Schwarz/Titansilber Dachbox mit Oberschale in Schwarz, Seitenblenden in Titansilber und Unterschale in Schwarz, abschließbar	
Dachbox 320 L x B x H: 191 x 64 x 40 cm	521,51 449,58
Dachbox 420 L x B x H: 206 x 80 x 41 cm	799,33 689,08
Dachbox 520 L x B x H: 235 x 94 x 41 cm	999,15 861,34
Fahrradheckträger Pro 2.0 Montage auf dem Kugelkopf der Anhängerkupplung. Für bis zu drei Fahrräder. Optimiert auch für E-Bikes, faltbar für geringes Packmaß, einfach zu montieren, abnehmbare Haltearme Nähere Informationen erhalten Sie gerne auf Anfrage	
Fahrradhalterung für zwei Fahrräder Für zwei Fahrräder mit einem Gewicht von jeweils maximal 30 kg und einem Achsabstand (Radnabe vorn zu Radnabe hinten) von maximal 1,30 m	570,26 491,60
Erweiterungssatz für drittes Fahrrad Die Zuladung für die dritte Radschiene ist begrenzt auf 15 kg. Die maximale Gesamtzuladung beträgt bei nicht montierter dritter Radschiene 60 kg, bei montierter dritter Radschiene 52 kg	134,53 115,97
Auffahrschiene (zur leichteren Beladung)	87,24 75,21
Transporttasche für Fahrradhalterung (mit oder ohne Erweiterungssatz für drittes Fahrrad)	35,09 30,25

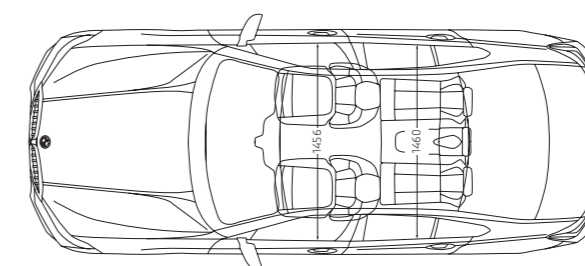
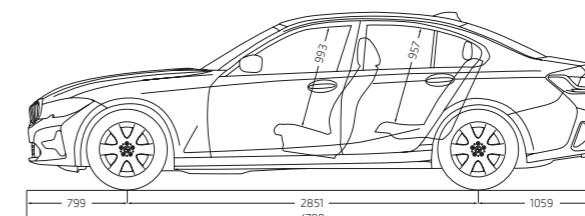
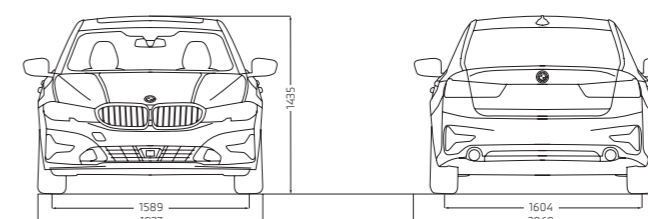


6

TECHNISCHE DATEN.

BMW 3er Limousine	330e 330e xDrive	318i	320i 320i xDrive	330i 330i xDrive	318d	320d 320d xDrive	330d 330d xDrive	M340i xDrive	M340d xDrive
Gewicht									
Leergewicht EG ¹	kg [1845]	[1565]	[1570]	[1580]	1560 [1615]	[1615]	[1770]	–	–
Leergewicht EG ¹ (xDrive)	kg [1895]	–	[1635]	[1660]	–	[1695]	[1840]	[1810]	[1895]
Zulässiges Gesamtgewicht	kg [2300]	[2050]	[2050]	[2060]	2075 [2120]	[2140]	[2250]	–	–
Zulässiges Gesamtgewicht (xDrive)	kg [2360]	–	[2130]	[2155]	–	[2205]	[2320]	[2245]	[2325]
Zuladung	kg [530]	[560]	[555]	[555]	590 [580]	[600]	[555]	–	–
Zuladung (xDrive)	kg [540]	–	[570]	[570]	–	[585]	[555]	[510]	[505]
Zulässige ungebremste Anhängelast ²	kg [750]	[750]	[750]	[750]	750 [750]	[750]	[750]	–	–
Zulässige ungebremste Anhängelast (xDrive) ²	kg [750]	–	[750]	[750]	–	[750]	[750]	[750]	[750]
Zulässige gebremste Anhängelast bis max. 12 % Steigung / max. 8 % Steigung ²	kg [1500/1500]	[1300/1300]	[1600/1600]	[1600/1600]	1600/1600 [1600/1600]	[1600/1600]	[1800/1800]	–	–
Zulässige gebremste Anhängelast bis max. 12 % Steigung / max. 8 % Steigung (xDrive) ²	kg [1500/1500]	–	[1800/1800]	[1800/1800]	–	[1800/1800]	[1800/1800]	[1800/1800]	[1800/1800]
Gepäckraumvolumen	l 375	480	480	480	480	480	480	480	480
Motor^{4,5}									
Zylinder/Ventile	4/4	4/4	4/4	4/4	4/4	4/4	6/4	6/4	6/4
Hubraum	cm ³ 1998	1998	1998	1998	1995	1995	2993	2998	2993
Nennleistung/ Nenn Drehzahl	kW (PS)/ 1/min 135 (184)/ 5000–6500	115 (156)/ 4500–6500	135 (184)/ 5000–6500	190 (258)/ 5000–6500	110 (150)/ 4000–4000	140 (190)/ 4000–4000	210 (286)/ 5500–6500	275 (374)/ 4400–4400	250 (340)/ 4400–4400
48 V Mild-Hybrid-Technologie	kW (PS) –	–	–	–	[8 (11)]	[8 (11)]	[8 (11)]	[8 (11)]	[8 (11)]
Max. Drehmoment/Drehzahl	Nm/1/min 300/ 1350–4000	250/ 1300–4300	300/ 1350–4000	400/ 1550–4400	320/ 1500–3000	400/ 1750–2500	650/ 1500–2500	500/ 1900–5000	700/ 1750–2250
Kraftübertragung									
Antriebsart	Hinterrad/Allrad	Hinterrad	Hinterrad/Allrad	Hinterrad/Allrad	Hinterrad	Hinterrad/Allrad	Hinterrad/Allrad	Allrad	Allrad
Seriengeräte	8-Gang Steptronic	8-Gang Steptronic	8-Gang Steptronic	8-Gang Steptronic	6-Gang Manuell	8-Gang Steptronic	8-Gang Steptronic	–	–
Seriengeräte (xDrive)	8-Gang Steptronic	–	8-Gang Steptronic	8-Gang Steptronic	–	8-Gang Steptronic	8-Gang Steptronic	8-Gang Steptronic Sport	8-Gang Steptronic Sport
Fahrleistung									
Höchstgeschwindigkeit	km/h [230]	[223]	[235]	[250] ³	226 [224]	[240]	[250] ³	–	–
Höchstgeschwindigkeit (xDrive)	km/h [230]	–	[230]	[250] ³	–	[233]	[250] ³	[250] ³	[250] ³
Beschleunigung 0–100 km/h	s [5,8]	[8,4]	[7,1]	[5,9]	8,4 [8,2]	[6,8]	[5,3]	–	–
Beschleunigung (xDrive) 0–100 km/h	s [5,8]	–	[7,6]	[5,6]	–	[6,8]	[5,0]	[4,4]	[4,6]
Verbrauch^{4,5} – Alle Motoren erfüllen die EU6-Abgasnorm									
Innerorts (NEFZ)	l/100 km –	[7,0–6,7]	[7,1–6,6]	[7,4–7,1]	5,4–5,2 [4,7–4,4]	[4,8–4,5]	[5,7–5,4]	–	–
Innerorts (NEFZ) (xDrive)	l/100 km –	–	[7,8–7,3]	[7,7–7,2]	–	[5,2–5,0]	[6,1–5,8]	[9,0–8,5]	[7,5–7,2]
Außerorts (NEFZ)	l/100 km –	[4,9–4,4]	[4,9–4,5]	[5,2–4,8]	4,0–3,6 [3,7–3,4]	[4,0–3,7]	[4,2–3,9]	–	–
Außerorts (NEFZ) (xDrive)	l/100 km –	–	[5,6–5,2]	[5,5–5,1]	–	[4,3–4,0]	[4,4–4,1]	[5,9–5,5]	[4,5–4,2]
Kombiniert (NEFZ)	l/100 km [1,8–1,5]	[5,7–5,3]	[5,7–5,3]	[6,0–5,6]	4,5–4,2 [4,1–3,8]	[4,3–4,0]	[4,7–4,4]	–	–
Kombiniert (NEFZ) (xDrive)	l/100 km [2,0–1,7]	–	[6,4–5,9]	[6,3–5,9]	–	[4,6–4,3]	[5,0–4,7]	[7,0–6,6]	[5,6–5,3]
Stromverbrauch ⁶ (NEFZ)	kWh/100 km [14,8–13,9]	–	–	–	–	–	–	–	–
Stromverbrauch ⁶ (NEFZ) (xDrive)	kWh/100 km [15,9–15,2]	–	–	–	–	–	–	–	–
Abgasnorm (typzugelassen)	[Euro 6d]	[Euro 6d]	[Euro 6d]	[Euro 6d]	Euro 6d	[Euro 6d]	[Euro 6d]	[Euro 6d]	[Euro 6d]
CO ₂ -Emission kombiniert ⁷ (NEFZ)	g/km [41–35]	[130–120]	[130–120]	[138–129]	119–110 [107–99]	[112–105]	[125–116]	–	–
CO ₂ -Emission kombiniert ⁷ (NEFZ) (xDrive)	g/km [45–40]	–	[146–135]	[145–135]	–	[122–114]	[132–123]	[161–152]	[147–139]
Effizienzklasse/ Effizienzklasse (xDrive)	[A+]/[A+]	[B–A]	[B–A]/[B]	[B]/[B]	A–A+ [A+]	[A+]/[A–A+]	[A–A+]/ [A–A+]	[B]	[A]
Tankinhalt, ca.	l 40	59	59	59	40	40	59	59	59
Räder/Reifen									
Reifendimension	225/50 R17 98Y XL	205/60 R16 96W XL	205/60 R16 96W XL	225/50 R17 98Y XL	205/60 R16 96W XL	205/60 R16 96W XL	225/50 R17 98Y XL	–	–
Reifendimension (xDrive)	225/50 R17 98Y XL	–	225/50 R17 98Y XL	225/50 R17 98Y XL	–	225/50 R17 98Y XL	225/50 R17 98Y XL	225/45 R18 95 Y XL / 255/40 R18 99 Y XL	225/45 R18 95 Y XL / 255/40 R18 99 Y XL
Raddimension	7,5Jx17	6,5Jx16	6,5Jx16	7,5Jx17	6,5Jx16	6,5Jx16	7,5Jx17	–	–
Raddimension (xDrive)	7,5Jx17	–	7,5Jx17	7,5Jx17	–	7,5Jx17	7,5Jx17	7,5Jx18 / 8,5Jx18	7,5Jx18 / 8,5Jx18
Material	Leichtmetall	Leichtmetall	Leichtmetall	Leichtmetall	Leichtmetall	Leichtmetall	Leichtmetall	Leichtmetall	Leichtmetall

BMW 3er Limousine	330e 330e xDrive	318i	320i 320i xDrive	330i 330i xDrive	318d	320d 320d xDrive	330d 330d xDrive	M340i xDrive	M340d xDrive
Plug-in-Hybrid									
Spitzenleistung/Drehzahl	kW (PS)/1/min 83 (113)/3170	–	–	–	–	–	–	–	–
Systemleistung	kW (PS) 215 (292) ⁹	–	–	–	–	–	–	–	–
Systemdrehmoment	Nm 420	–	–	–	–	–	–	–	–
Hochvolt-Batterie Netto Batterieinhalt	in kWh Li-Ion/11,15	–	–	–	–	–	–	–	–
Elektr. Reichweite ⁸ (WLTP)	km 56–60	–	–	–	–	–	–	–	–
Elektr. Reichweite ⁸ (WLTP) (xDrive)	km 55–60	–	–	–	–	–	–	–	–
Ladedauer an Haushaltssteckdose (Mode 2) max: 2,2 kW, 12,5 A; (80 % / 100 %)	h 4,3 / 6,0	–	–	–	–	–	–	–	–
Ladedauer Öffentlich / Wallbox (Mode 3) max: 3,7 kW, 16 A; (80 % / 100 %)	h 2,6 / 3,6	–	–	–	–	–	–	–	–



Werte in [] gelten für Fahrzeuge mit Steptronic Getriebe.

¹ Das EG-Leergewicht bezieht sich auf ein Fahrzeug mit serienmäßiger Ausstattung und beinhaltet keine Sonderausstattungen. Im Leergewicht sind 90 % Tankfüllung sowie 75 kg für den Fahrer berücksichtigt. Optionale Ausstattungen können das Gewicht des Fahrzeugs, die Nutzlast sowie bei Einfluss auf die Aerodynamik die Höchstgeschwindigkeit verändern.

² Das tatsächliche Gesamtgewicht des Anhängers darf die maximal zulässige Anhängelast unter Berücksichtigung der maximal zulässigen Stützlast (75 kg) nicht übersteigen.

³ Elektronisch abgeregelt.

⁴ Angaben zu Leistung für Benzinmotoren beziehen sich auf den Betrieb mit Kraftstoff. Angaben zu Verbrauch beziehen sich auf den Betrieb mit Referenzkraftstoff gemäß VO (EU) 715/2007. Kraftstoffqualitäten bleifrei ROZ 91 und höher mit einem maximalen Ethanol-Anteil von 10 % (E10) sind zulässig. BMW empfiehlt die Verwendung von Superbenzin bleifrei ROZ 95.

⁵ Die Angaben zu Kraftstoffverbrauch, CO₂-Emissionen und Stromverbrauch wurden nach dem vorgeschriebenen Messverfahren VO (EU) 715/2007 in der jeweils geltenden Fassung ermittelt. Die Angaben beziehen sich auf ein Fahrzeug in Basisausstattung in Deutschland, die Spannbreiten berücksichtigen Unterschiede in der gewählten Rad- und Reifengröße und der optionalen Sonderausstattung und können sich während der Konfiguration verändern. Die Angaben sind bereits auf Basis des neuen WLTP-Testzyklus ermittelt und zur Vergleichbarkeit auf NEFZ zurückgerechnet. Bei diesen Fahrzeugen können für die Bemessung von Steuern und anderen fahrerbezogenen Angaben, die (auch) auf den CO₂-Ausstoß abstellen, andere als die hier angegebenen Werte gelten.

⁶ Der kombinierte Stromverbrauch ist abhängig von der gewählten Rad- und Reifengröße.

⁷ Plug-in-Hybrid: CO₂-Emission gewichtet, kombiniert.

⁸ Reichweite abhängig von unterschiedlichen Faktoren, insbesondere: persönlicher Fahrstil, Streckenbeschaffenheit, Außentemperatur, Heizung/Klimatisierung, Vortemperatur.

⁹ Die Angaben zur elektrischen Reichweite wurden im WLTP Messverfahren ermittelt und berücksichtigen Sonderausstattungen.

⁹ 135 kW (184 PS) verbrennungsmotorischer Antrieb + bis zu 83 kW (113 PS) elektrischer Antrieb.

Weitere Informationen zum offiziellen Kraftstoffverbrauch und den offiziellen spezifischen CO₂-Emissionen neuer Personenkraftwagen können dem „Leitfaden über den Kraftstoffverbrauch, die CO₂-Emissionen und den Stromverbrauch neuer Personenkraftwagen“ entnommen werden, der an allen Verkaufsstellen, bei der Deutschen Automobil Treuhand GmbH (DAT), Hellmuth-Hirth-Str. 1, 73760 Ostfildern-Schornhausen und unter <http://www.dat.de/angebote/verlagsprodukte/leitfaden-kraftstoffverbrauch.html> unentgeltlich erhältlich ist.

Die Angaben Kraftstoffverbrauch, CO₂-Emissionen und Effizienzklasse gelten in Abhängigkeit von der gewählten Räderkategorie und Sonderausstattung. Den fahrerindividuellen Verbrauchswert nach NEFZ und WLTP erhalten Sie im BMW Online-Konfigurator unter www.bmw.de/konfigurator oder bei Ihrem BMW Partner.

Die technischen Daten, Verbrauchswerte und Anhängelasten beziehen sich nur auf ein Fahrzeug mit ab Werk verbauter Serien- und Sonderausstattung. Nachträglich verbaute Zubehör- bzw. Anbauteile sind nicht berücksichtigt.



BMW SERVICE INCLUSIVE: FÜR ALLE, DIE WEITER DENKEN – BIS ZU 120.000 KILOMETER.

EINMAL ABSCHLIESSEN
UND LANGFRISTIG SPAREN.

BMW Service

Einfach sicher, einfach flexibel und einfach clever: Mit BMW Service Inclusive haben Sie Anspruch auf alle im jeweiligen Paket eingeschlossenen Serviceleistungen. Sie zahlen dabei nur einmal und haben die Wahl zwischen zwei Leistungsumfängen: BMW Service Inclusive umfasst alle regulären Wartungsarbeiten, BMW Service Inclusive Plus zusätzlich die wichtigsten Verschleißreparaturen. Mehr Informationen bei Ihrem BMW Service Partner oder unter www.bmw.de/serviceinclusive



© BMW AG, München/Deutschland. Nachdruck,
auch auszugsweise, nur mit schriftlicher
Genehmigung von BMW AG, München.