

# DER MINI COOPER SE 3-TÜRER.



PREISLISTE NOVEMBER 2021.



## INHALT

Fahrzeuggrundpreise .....	3	Zusätzliche Sonderausstattungen .....	31
Grundausrüstung .....	4	MINI Financial Services .....	33
TRIMS		MINI Service .....	34
Trim Inhalte .....	9	MINI Reifenversicherung .....	34
Grundausrüstung: Essential Trim (7EL) .....	10	MINI Service Inclusive .....	35
Classic Trim (7EA) .....	11	MINI Gewährleistungsverlängerungs-Paket .....	36
MINI Yours Trim (7EB) .....	15	MINI Box Kundenportal .....	36
MINI Electric Trim (7EC) .....	19	MINI Driving Experience .....	37
MINI Electric Collection (7EK) .....	23		
Funktions- und Kombinationspakete .....	27		

### Erläuterungen zur Preisliste:

–,- Sonderausstattung ohne Mehr-/Minderpreis.

### GRUNDAUSSTATTUNG / FUNKTIONSPAKETE / ZUSÄTZLICHE SONDERAUSSTATTUNG:

- Serienausstattung.
- Sonderausstattung gegen Aufpreis, gilt nur für Montage ab Werk.  
Die angegebenen Preise sind immer Einzelpreise.  
Bei vorgeschriebener Kombination mit anderen Sonderausstattungen sind die einzelnen Preise zu addieren, soweit nicht anders angegeben.

### TRIMS:

- Inhalt Ausstattungspaket.
- Ausstattungsalternativen.

### ZUBEHÖR:

- MINI Zubehör.
- MINI Zubehör, zzgl. Einbaukosten. Neben den ausgewiesenen Teilepreisen können zusätzliche Einbaukosten entstehen (z. B. durch den Einbauaufwand und je nach Fahrzeugausstattung durch zusätzliche Montageteile).

### Wichtige Hinweise:

Diese Preisliste informiert Sie über die ab Werk erhältlichen Sonderausstattungen. Alle Preise verstehen sich als unverbindliche Preisempfehlung in EUR ab Werk ohne Überführungskosten.

Die angegebenen Preise gelten für die in Deutschland angebotenen Modellausführungen. Alle angegebenen Preise für Sonderausstattungen sind Einzelpreise. Irrtümer und Änderungen bei den Angaben bleiben vorbehalten.

Über den detaillierten Umfang der Sonderausstattungen informiert Sie gerne Ihr MINI Partner.

Weitere Informationen erhalten Sie über unsere Internet-Adresse [www.MINI.de](http://www.MINI.de) oder die MINI Kundenbetreuung: Mo. bis So. von 8.00 bis 22.00 Uhr, Telefon: +49 89 1250160-60, Fax: +49 89 1250160-61  
E-Mail: [MINIKundenbetreuung@MINI.de](mailto:MINIKundenbetreuung@MINI.de)

## FAHRZEUGGRUNDPREISE

## MINI COOPER SE

Peakleistung <sup>1)</sup>	kW (PS)	135 (184)
Energiegehalt Hochvoltbatterie	kWh brutto (netto)	32,6 (28,9)
Beschleunigung 0 – 100 km/h	s	7,3
Höchstgeschwindigkeit (abgeregelt)	km/h	150
Stromverbrauch <sup>2)</sup> (NEFZ)	kWh/100 km	16,9 – 14,9
Stromverbrauch <sup>2)</sup> (WLTP)		17,6 – 15,2
Elektrische Reichweite kombiniert <sup>2) 3)</sup> (WLTP)	km	203 – 234
Energieeffizienzklasse <sup>2)</sup> (NEFZ)		A+++
Gepäckraumvolumen	l	211/731 (umgeklappt)
Fahrzeuggrundpreis in EUR (ohne MwSt.) <sup>4)</sup>		27.310,92
<b>Fahrzeuggrundpreis in EUR (inkl. 19 % MwSt.)<sup>4)</sup></b>		<b>32.500,00</b>

<sup>1)</sup> Nennleistung: 75 kW

<sup>2)</sup> Offizielle Angaben zu Stromverbrauch und elektrischer Reichweite wurden nach dem vorgeschriebenen Messverfahren ermittelt und entsprechen der VO (EU) 715/2007 in der jeweils geltenden Fassung. Aufgeführte NEFZ-Werte wurden ggf. auf Basis des neuen WLTP-Messverfahrens ermittelt und zur Vergleichbarkeit auf das NEFZ-Messverfahren zurückgerechnet. Weitere Informationen zu den Messverfahren WLTP und NEFZ finden Sie unter [https://www.mini.de/de\\_DE/home/footer/abgasnormen-und-pruefverfahren.html](https://www.mini.de/de_DE/home/footer/abgasnormen-und-pruefverfahren.html)

<sup>3)</sup> Die elektrische Reichweite ist abhängig von unterschiedlichen Faktoren, insbesondere: persönlicher Fahrstil, Streckenbeschaffenheit, Außentemperatur, Heizung/Klimatisierung, Vortemperierung. Die Angaben zur elektrischen Reichweite wurden im WLTP Messverfahren ermittelt und berücksichtigen Sonderausstattungen.

<sup>4)</sup> Durch Hinzufügen von Ausstattungen oder Ausstattungsalternativen können Preise variieren.

Weitere Informationen zum offiziellen Kraftstoffverbrauch und den offiziellen spezifischen CO<sub>2</sub>-Emissionen neuer Personenkraftwagen können dem 'Leitfaden über den Kraftstoffverbrauch, die CO<sub>2</sub>-Emissionen und den Stromverbrauch neuer Personenkraftwagen' entnommen werden, der an allen Verkaufsstellen, bei der Deutschen Automobil Treuhand GmbH (DAT), Hellmuth-Hirth-Str. 1, 73760 Ostfildern-Scharnhausen, und unter <https://www.dat.de/co2/> unentgeltlich erhältlich ist.





**GRUNDAUSSTATTUNG**

## GRUNDAUSSTATTUNG

## ► LACKIERUNGEN UND AUSSENDESIGN

Außenspiegel	Spiegelglas elektrisch verstellbar
Chromleiste an der Unterkante aller Scheiben	umlaufend
Chromrahmen um Scheinwerfer und Rückleuchteinheit	
Dachspoiler	in Dachfarbe lackiert
Heckklappengriff	in Schwarz hochglanz
Heckspoiler	durchströmt, in Dachfarbe lackiert
Hutze in der Motorhaube	in Wagenfarbe
Kühlergrill und Frontgrillstange	Grillrahmen außen in Schwarz hochglanz, Grillrahmen innen in Chrom, Lamellen im oberen Lufteinlass in Schwarz hochglanz, Grilleinsatz in Wagenfarbe und gelbem S-Logo an Blende
Side Scuttles mit integriertem Fahrtrichtungsanzeiger	verchromt mit „S“ Badge
Türgriffe verchromt	

## ► INNENRAUMDESIGN

Fußmatten in Velours	
Dachhimmel	in Satellite Grey
Einstiegsleisten	mit Schriftzug „Cooper S“ in Metalloptik
LED-Ring um MINI Centre Instrument	Basis-Anzeigen des LED-Rings: 6 Farben (ohne Ambiente Licht Funktion) Ereignis-Anzeigen des LED-Rings: Audio Einstellungen, Heizung/Klimaanlage/-automatik
Türöffner innen	verchromt
Zierringe um Rundinstrumente, verchromt	Dekorringe in Piano Black Hochglanz für äußere Luftauslässe, Lautsprecher in den Türen und Schalt-/Wählhebel

## ► LENKRAD

Sport-Lederlenkrad	3-Speichen-Design, ausgeformte Daumenauflage, untere Lenkradspeiche Piano Black matt
Lenksäulenverstellung	stufenlos in Höhe und Tiefe
Multifunktion für Lenkrad	Bedienelemente integriert in horizontalen Lenkradspeichen

## ► SITZE UND SITZFUNKTIONEN

4 Sitzplätze	
Beifahrersitz Höhenverstellung	
Sportsitze für Fahrer und Beifahrer	
Komforteinstieg zu den Fondsitzen	inkl. Memoryfunktion für den Fahrersitz
Rücksitzlehne	umklappbar (60 : 40)
Sitzverstellung	mechanisch inkl. Fahrersitz-Höhenverstellung

## ► KOMFORT- UND INNENAUSSTATTUNG

Ablagefächer	in den Türverkleidungen und in der Mittelkonsole
Fensterheber	elektrisch, mit Einklemmschutz sowie Komfortöffnen und -schließen aller Fahrzeugfenster über Funkfernbedienung
Getränkehalter	2 vorne, 3 hinten
Fahrerprofile	auf beiden Funkfernbedienungsschlüsseln speicherbar
Sonnenblenden	ohne Beleuchtung
Start-/Stopp-Toggle	in Gelb inkl. Keyless-Go
Verzurrösen	4 Stück im Kofferraum

## ► LICHT UND SICHT

Follow-me-home Beleuchtung	
Frontscheibenwaschdüsen beheizt und Außenspiegel beheizt	
Innenbeleuchtung	vorne, mittig im Dachhimmel
LED-Scheinwerfer inkl. Union Jack Heckleuchten	Scheinwerfergehäuse in schwarz, Schlechtwetterlicht integriert
Regensensor und automatische Fahrlichtsteuerung	
Weißer Blinkleuchten	

## GRUNDAUSSTATTUNG

## ► ENTERTAINMENT, KOMMUNIKATION UND INFORMATION

<b>Anschluss für externe Audioquellen</b>	USB-Schnittstelle (Typ A)
<b>Bordcomputer</b>	Anzeige im Informationsdisplay des Drehzahlmessers und Bedienung durch Drücken des Blinkerhebels. Anzeige von Geschwindigkeit, Momentanverbrauch, Durchschnittsverbrauch, Restreichweite, Durchschnittsgeschwindigkeit und Reifendruckkontrollanzeige.
<b>Connected Navigation</b>	ergänzt das Radio MINI Visual Boost um – Connected Drive Services mit MINI Online (6AK), Fahrzeug-Apps für u. a. News, Wetter und Spritpreisen. – MINI Navigationssystem (6UM), Zielführung mit Sprachausgabe, Pfeil- und Kartendarstellung auf 8,8" Touchscreen. – Real Time Traffic Information (6AM), für Verkehrsinformationen in Echtzeit. – Remote Services (6AP), Fahrzeugbedienung aus der Ferne per MINI App für u. a. Anzeige Ladestatus, Klimatisierung, Öffnen und Schließen. – Smartphone Integration (6CP), mit Apple CarPlay ausgewählte Smartphone-Apps am Touchscreen bedienen. – eDrive Dienste (6AG), Suche und Anzeige von Ladestationen, Fahrzeugreichweite, Ladestatus, Ladetimer, Ladevorkonditionierung und Remote Services Funktionen. Anzeige im Zentralinstrument und über die MINI App.
<b>DAB-Tuner (DAB+ fähig)</b>	Digitaler Radioempfang mit hoher Klangqualität sowie Zusatzinformationen wie Verkehrsdaten, Wetterinfos, Titeln, Interpretieren und aktuellen Nachrichten
<b>Freisprecheinrichtung Bluetooth</b>	
<b>Lautsprecher</b>	2 Mittelton-Lautsprecher in den vorderen Türen, 2 Zentralbass-Lautsprecher unter den Vordersitzen und 2 Lautsprecher in den hinteren Seitenverkleidungen mit einer Gesamtleistung von 100 Watt.
<b>MINI Driving Modes</b>	Auswahl von 4 verschiedenen Fahrmodi über Toggleleiste: – SPORT: sportlicheres Ansprechverhalten von Lenkung und Gaspedalkennlinie – MID: Ausgewogene Fahrerlebniseinstellung als Standard. – GREEN: verbrauchsoptimierte Fahrweise durch Steuerung von Energie- und Klimamanagement sowie Systeme und Anzeigen – GREEN+: Einschränkung bzw. dauerhafte Deaktivierung von bestimmten Klimafunktionen und Sitzheizung

<b>Multifunktionales Instrumentendisplay</b>	5" Display mittig über Lenkrad: Anzeige von Geschwindigkeit, Ladestatus, allgemeine Informationen, Fahrzeugzustandsinformationen/Bordcomputer (z.B. Navigation, Abfahrtszeit/Ladeendzeit, Klimatisierung). Links: Leistungsanzeige. Rechts: SOC-Füllstandsanzeige.
--	--

## Performance Control

<b>Radio MINI Visual Boost</b>	– Bildschirmradio mit 8,8" Touchscreen (6FP) – Bedienung über MINI Controller – Bluetooth Audio Streaming – Müdigkeitswarner
<b>TeleServices</b>	Telematikdienst (6AE) zur automatischen Servicebedarfsübermittlung

## ► KLIMATISIERUNG UND VERGLASUNG

<b>Klimaautomatik</b>	2-Zonen-Klimaautomatik: sämtliche Temperatur-, Luftmengenverteilung und Luftmengenregelung erfolgen automatisch und unabhängig von der Fahrgeschwindigkeit. Für Fahrer und Beifahrer getrennt einstellbar.
<b>Wärmeschutzverglasung</b>	grün

## ► FAHRERASSISTENZFUNKTIONEN

<b>Geschwindigkeitsregelung mit Bremsfunktion (DCC)</b>	Geschwindigkeitsregelung ab 30 km/h. Speed Limiter (LIM): Manuelle Einstellung einer Maximalgeschwindigkeit, Beschleunigung und Verzögerung muss weiterhin über den Fahrer erfolgen.
---	---

## ► FAHRDYNAMIK UND FAHRKOMFORT

<b>Servotronic</b>	elektromechanische Lenkung mit geschwindigkeitsabhängiger Lenkungsunterstützung
--------------------	---

## GRUNDAUSSTATTUNG

## ► SICHERHEIT

<b>Airbags</b>	– Frontairbags für Fahrer und Beifahrer – Kopfairbag vorne und hinten – Seitenairbags vorne (Thorax) in den Sitzlehnen
<b>Antiblockiersystem (ABS)</b>	
<b>Bremsassistent</b>	
<b>Cornering Brake Control (CBC)</b>	
<b>Crash-Sensor</b>	entriegelt Türen, schaltet Innenlicht und Warnblinkanlage ein
<b>Doppeltonfanfare</b>	
<b>Dynamische Bremsleuchten</b>	
<b>Dynamische Stabilitäts Control (DSC)</b>	inkl. Dynamische Traktions Control (DTC) und Elektronische Differential Lock Control (EDLC)
<b>Elektronische Bremskraftverteilung (EBV)</b>	
<b>Elektronische Wegfahrsperr</b>	
<b>Gesetzlicher Notruf</b>	Telematikdienst mit automatischem Notruf, stellt im Not-/Bedarfsfall über ein Callcenter die Verbindung zu Hilfs- und Rettungsdiensten her, neben der Fahrzeugposition werden Daten über die Unfallschwere übermittelt
<b>Kindersitzbefestigung ISOFIX</b>	für Fondsitze und Beifahrersitz inkl. Beifahrerairbag-Deaktivierung
<b>Radschraubensicherung</b>	Nur in Verbindung mit Leichtmetallrädern.
<b>Reifendruckanzeige</b>	Reifendrucküberwachung mittels Sensoren in jedem Rad
<b>Warndreieck- und Verbandskasten</b>	
<b>Zentralverriegelung mit Funkfernbedienung</b>	inkl. 2 Funkfernbedienungsschlüsseln, Verriegelung automatisch ab 16 km/h

## ► ELEKTROMOTORISIERUNG

<b>AC-Laden Professional 11 kW</b>	Ladezeit für 0 – 80 %: ca. 2 h 30 min
<b>DC-Schnellladen 50 kW</b>	Ladezeit für 0 – 80 %: ca. 36 min
<b>Akustischer Fußgängerschutz</b>	(bis 30 km/h aktiv)
<b>Elektromotor</b>	rein elektrischer Antrieb – in Front verbaut – treibt Vorderräder an
<b>Hochvoltbatterie</b>	mit Battery Certificate über 8 Jahre oder 160.000 km
<b>Ladekabel für Laden zu Hause</b>	(Flexible Fast Charger) flexibel mobil einsetzbar für Haushaltsstrom/Haushaltssteckdose (Adapter enthalten) und Drehstrom/Industriesteckdose (dann zus. Zubehör-Adapter erforderlich). Länge 6 m
<b>Ladekabel für öffentliches Laden</b>	(Mode 3) für einfaches und schnelles Laden an öffentlichen Ladestationen. Länge 5 m
<b>Rekuperations-Toggle</b>	2-stufige Einstellbarkeit des Rekuperationsniveau: hoch & niedrig
<b>Wärmepumpe</b>	Heizung HV-Speicher



**TRIMS**

## TRIM INHALTE.

Folgende Funktionen sind in den Trims **CLASSIC (7EA)**, **MINI YOURS (7EB)**, **MINI ELECTRIC TRIM (7EC)**, sowie **MINI ELECTRIC COLLECTION (7EK)** enthalten:

### LICHTPAKET

- ▶ beinhaltet Welcome-Funktion im Innenlicht vorn, LED-Spotlicht auf Vordersitze bei offenen Türen, LED-Leseleuchten vorn, Schminkspiegelbeleuchtung, Handschuhkastenbeleuchtung, LED-Beleuchtung für Mittelkonsole vorn (orange) sowie LED-Fußraumbeleuchtung vorn.



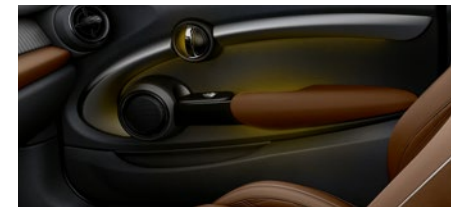
### AMBIENTES LICHT

#### Interieur:

- ▶ beinhaltet Beleuchtung lasergravierter Ring um Center-Instrument mit Hintergrundbeleuchtung, Beleuchtung unter Dekorleiste im Cockpit für Fahrer- und Beifahrerseite, Lichtkeder an Türdekoren, Türöffner vorne, Wasserfallbeleuchtung vorne und hinten, Fußraumbeleuchtung vorne, Beleuchtung Mittelkonsole vorne

#### Exterieur:

- ▶ beinhaltet Türgriffbeleuchtung vorne, Türeintrittsbeleuchtung vorne



## ESSENTIAL TRIM (7EL). DER EINSTIEG IN DIE MINI WELT.

Dieses Trim ist im Fahrzeuggrundpreis enthalten.

### EXTERIEUR

#### LACKIERUNG

- ▶ Moonwalk Grey metallic (B71)  
aufpreispflichtige Ausstattungsalternative:  
Midnight Black metallic (A94)

#### DACH / AUSSENSPIEGELKAPPEN

- ▶ in Wagenfarbe (381)  
Ausstattungsalternative in Weiß (382)  
oder Schwarz (383)

#### RÄDER / REIFEN



- ▶ 16" Leichtmetallräder Revolite Spoke anthrazit  
6,5J x 16, Bereifung 195/55 R16

### INTERIEUR

#### POLSTER UND SITZE

- ▶ Stoff Double Stripe | Carbon Black
- ▶ Sportsitze für Fahrer und Beifahrer (481) mit verstellbarer  
Oberschenkelauflage, inklusive Knee Rolls und Armauflagen  
in den Türen in Carbon Black

#### INTERIEUROBERFLÄCHEN

- ▶ Piano Black Hochglanz  
(Cockpitdekorleiste, Türdekorleiste (Door Bezel),  
Türgriffblenden und Cockpit unten (Downtubes)  
in Piano Black)

### FAHRZEUGGRUNDPREISE inkl. ESSENTIAL TRIM (7EL)

MINI	COOPER SE
EUR* ohne MwSt.	27.310,92
EUR inkl. 19% MwSt.	32.500,00

Beschreibung und Darstellung beispielhaft für MINI COOPER SE 3-Türer.

\* Durch Hinzufügen von Ausstattungen oder Ausstattungsalternativen können Preise variieren.

Abbildungen zeigen Ausstattungen gegen Mehrpreis.

## CLASSIC TRIM (7EA). FÜR ORIGINALES MINI FEELING.

### EXTERIEUR

#### LACKIERUNG

- ▶ British Racing Green metallic

#### DACH / AUSSENSPIEGELKAPPEN

- ▶ Weiß

#### RÄDER / REIFEN



- ▶ 16" Leichtmetallräder Victory Spoke black  
6,5J x 16, Bereifung 195/55 R16

### INTERIEUR

#### POLSTER UND SITZE

- ▶ Stoff-/Leatherettekombination Black Pearl | Carbon Black
- ▶ Sportsitze für Fahrer und Beifahrer mit verstellbarer Oberschenkelauflage

#### INTERIEUROBERFLÄCHEN

- ▶ Piano Black Hochglanz  
(Cockpitdekorleiste, Türdekorleiste (Door Bezel), Türgriffblenden und Cockpit unten (Downtubes) in Piano Black)



### CLASSIC TRIM (7EA) | FAHRZEUGPREISE

MINI	COOPER SE
EUR* ohne MwSt.	28.487,39
EUR inkl. 19% MwSt.	33.900,00

Beschreibung und Darstellung beispielhaft für MINI COOPER SE 3-Türer.  
Ausstattungsalternativen siehe Seite 12–14.

\* Durch Hinzufügen von Ausstattungen oder Ausstattungsalternativen können Preise variieren.  
Abbildungen zeigen Ausstattungen gegen Mehrpreis.

## CLASSIC TRIM (7EA) | AUSSTATTUNGsalTERNATIVEN

	Ausstattungscode	COOPER SE	EUR ohne MwSt.	EUR inkl. 19% MwSt.
--	------------------	-----------	----------------	---------------------

### EXTERIEURDESIGN





#### ► LACKIERUNGEN

British Racing Green metallic	C3B	●	—,—	—,—
Chili Red uni	851	○	—,—	—,—
Midnight Black metallic	A94	○	—,—	—,—
Moonwalk Grey metallic	B71	○	—,—	—,—
White Silver metallic	A62	○	—,—	—,—
MINI Yours Enigmatic Black metallic	C3Y	○	294,12	350,00

#### ► DACHFARBEN UND AUßENSPIEGELKAPPEN

Dach und Außenspiegelkappen weiß	382	●	—,—	—,—
Dach und Außenspiegelkappen in Wagenfarbe	381	○	—,—	—,—
Dach und Außenspiegelkappen schwarz	383	○	—,—	—,—
Dach mit Multitone Farbverlauf	3B4	○	588,24	700,00
		○	294,12	350,00

## CLASSIC TRIM (7EA) | AUSSTATTUNGSAalternativen

			Ausstattungscode	COOPER SE	EUR ohne MwSt.	EUR inkl. 19% MwSt.
<b>► RÄDER/REIFEN</b>						
16" Leichtmetallräder Victory Spoke Black		6,5J x 16 / Bereifung 195/55 R16	2GZ	●	—,—	—,—
17" Leichtmetallräder Scissor Spoke 2-tone		7J x 17 / Bereifung 205/45 R17	1NW	○	504,20	600,00
17" Leichtmetallräder MINI Electric Power Spoke		7J x 17 / Bereifung 205/45 R17 – Spectre Grey Dark metallic	1QE	○	504,20	600,00
17" Leichtmetallräder Tentacle Spoke Black		7J x 17 / Bereifung 205/45 R17	1V1	○	504,20	600,00
17" Leichtmetallräder Tentacle Spoke		7J x 17 / Bereifung 205/45 R17	2B0	○	504,20	600,00
17" Leichtmetallräder Roulette Spoke 2-tone		7J x 17 / Bereifung 205/45 R17	2ED	○	504,20	600,00

## CLASSIC TRIM (7EA) | AUSSTATTUNGSAalternativen

	Ausstattungscode	COOPER SE	EUR ohne MwSt.	EUR inkl. 19% MwSt.
<b>► RÄDER / REIFEN (FORTSETZUNG)</b>				
17" Leichtmetallräder Rail Spoke 2-tone  7J x 17 / Bereifung 205/45 R17	2ET	○	504,20	600,00

## INTERIEURDESIGN

## ► POLSTER UND SITZE

Stoff-/Leatherettekombination Black Pearl   Carbon Black	Sportsitze für Fahrer und Beifahrer (481) mit verstellbarer Oberschenkelauflage. Inklusive Knee Rolls und Armauflagen in den Türen in Carbon Black.	KDE1	●	—,—	—,—
Stoff-/Leatherettekombination Black Pearl   Light Chequered	Sportsitze für Fahrer und Beifahrer (481) mit verstellbarer Oberschenkelauflage. Inklusive Knee Rolls und Armauflagen in den Türen in Satellite Grey.	KDG2	○	—,—	—,—
Leatherette Carbon Black	Sportsitze für Fahrer und Beifahrer (481) mit verstellbarer Oberschenkelauflage. Inklusive Knee Rolls und Armauflagen in den Türen in Carbon Black.	K9E1	○	84,03	100,00
Leder Cross Punch   Carbon Black	Sportsitze für Fahrer und Beifahrer (481) mit verstellbarer Oberschenkelauflage. Inklusive manueller Lordose, Knee Rolls und Armauflagen in den Türen in Carbon Black. Nur in Verbindung mit Sitzheizung für Fahrer und Beifahrer (494).	NEE1	○	672,27	800,00
Leder Chester   Satellite Grey	Sportsitze für Fahrer und Beifahrer (481) mit verstellbarer Oberschenkelauflage. Inklusive manueller Lordose, Knee Rolls und Armauflagen in den Türen in Satellite Grey. Nur in Verbindung mit Sitzheizung für Fahrer und Beifahrer (494).	NYGK	○	840,34	1000,00
MINI Yours Leder Lounge   Carbon Black	Sportsitze für Fahrer und Beifahrer (481) mit verstellbarer Oberschenkelauflage. MINI Yours Leder Lounge Sitz aus exklusivem Highleder in der Farbe Carbon Black mit zusätzlichen Nähten aus exklusivem Garn. Weitere besondere Elemente: – Vordere Kopfstützensvorderseite im Union Jack Design perforiert – MINI Yours Designlabel auf der Sitzschulter – Keder in Flechtoptik – Nieten im Union Jack Design Inklusive manueller Lordose, Knee Rolls und Armauflagen in den Türen in Carbon Black. Nur in Verbindung mit Sitzheizung für Fahrer und Beifahrer (494).	TYE1	○	1050,42	1.250,00

## MINI YOURS TRIM (7EB). HOCHWERTIG UND INDIVIDUELL GEFERTIGT.

Inspiziert von britischer Tradition feiner Maßschneiderei, ist das Interieur von MINI Yours noch echte Handwerkskunst: handgezogene Nähte, Vollleder und natürliche Materialien. Die Nähnadel im MINI Yours Logo verkörpert diese Maßarbeit und die hochwertige Handwerkskunst. Von außen erkennbar wird Ihr MINI mit diesem Trim durch ein MINI Yours Badge auf der B-Säule veredelt.

### EXTERIEUR

#### LACKIERUNG

- ▶ MINI Yours Enigmatic Black metallic  
Die Komposition aus satt pigmentierter Farbgebung und hochbrechenden Aluminiumoxid-Plättchen erzeugt einen nachtblauen und leicht irisierenden Glanz.

#### DACH/AUSSENSPIEGELKAPPEN

- ▶ in Wagenfarbe

#### RÄDER / REIFEN



- ▶ 17" Leichtmetallräder Roulette Spoke 2-tone  
7J x 17, Bereifung 205/45 R17

#### ZUSÄTZLICHE AUSSTATTUNGEN

- ▶ MINI Yours Fußmatten, MINI Yours Exterieur  
Badge für B-Säule auf Fahrer- und Beifahrerseite

### INTERIEUR

#### POLSTER UND SITZE

- ▶ MINI Yours Leder Lounge | Carbon Black  
Die feine Narbung des extraweichen Glattleders, das auffällige Nahtbild, der Keder in Flechtoptik, sowie das MINI Yours Logo an der Sitzschulter zeugen von viel Liebe zum Detail und veredeln den Innenraum Ihres MINI. Als besonderes Highlight sticht das Union Jack Design an der Vorderseite der vorderen Kopfstützen heraus.
- ▶ Sportsitze für Fahrer und Beifahrer mit verstellbarer Oberschenkelauflage

#### INTERIEUROBERFLÄCHEN

- ▶ MINI Yours Aluminium  
(Cockpitdekorleiste Aluminium, Türdekorleiste (Door Bezel) Mystic Brown, Türgriffblenden Piano Black, Cockpit unten (Downtubes) Piano Black)

#### DACHHIMMEL

- ▶ Anthrazit

#### SPORT-LEDERLENKRAD NAPPA

- ▶ Im 3-Speichen-Design, beledert mit Walknappa-Leder und grauer Naht. Ausgeformte Daumenauflagen, sowie untere Lenkradspeiche mit MINI Yours Badge



### MINI YOURS TRIM (7EB) | FAHRZEUGPREISE

MINI	COOPER SE
EUR* ohne MwSt.	30.504,20
EUR inkl. 19% MwSt.	36.300,00

Beschreibung und Darstellung beispielhaft für MINI COOPER SE 3-Türer.  
Ausstattungsalternativen siehe Seite 16–18.

\* Durch Hinzufügen von Ausstattungen oder Ausstattungsalternativen können Preise variieren.  
Abbildungen zeigen Ausstattungen gegen Mehrpreis.

## MINI YOURS TRIM (7EB) | AUSSTATTUNGSAalternativen

	Ausstattungscode	COOPER SE	EUR ohne MwSt.	EUR inkl. 19 % MwSt.
--	------------------	-----------	----------------------	----------------------------

## EXTERIEURDESIGN

## ► LACKIERUNGEN

MINI Yours Enigmatic Black metallic	C3Y	●	—,—	—,—
British Racing Green metallic	C3B	○	—,—	—,—
Chili Red uni	851	○	—,—	—,—
Midnight Black metallic	A94	○	—,—	—,—
Moonwalk Grey metallic	B71	○	—,—	—,—
White Silver metallic	A62	○	—,—	—,—

## ► DACHFARBEN UND AUßENSPIEGELKAPPEN

Dach und Außenspiegelkappen in Wagenfarbe	381	●	—,—	—,—
Dach und Außenspiegelkappen schwarz	383	○	—,—	—,—
Dach und Außenspiegelkappen weiß	382	○	—,—	—,—
Dach mit Multitone Farbverlauf	3B4	○	588,24	700,00
		○	294,12	350,00

Dach mit Farbverlauf und Verlaufseffekten.  
 Farbverlauf von vorne nach hinten: Soul Blue, Pearly Aqua und Jet Black. Spoiler in Jet Black.  
 Verbindung mit Panorama-Glasdach (402)  
 Nicht in Verbindung mit Lackierung Chili Red uni (851) oder Lackierung British Racing Green metallic (C3B).

## ► AUßENSPIEGELKAPPEN

Außenspiegelkappen gelb	3BV	●	—,—	—,—
-------------------------	-----	---	-----	-----

## MINI YOURS TRIM (7EB) | AUSSTATTUNGSLTERNATIVEN

			Ausstattungscode	COOPER SE	EUR ohne MwSt.	EUR inkl. 19% MwSt.
<b>► RÄDER/REIFEN</b>						
17" Leichtmetallräder Roulette Spoke 2-tone		7J x 17 / Bereifung 205/45 R17	2ED	●	—,—	—,—
17" Leichtmetallräder Scissor Spoke 2-tone		7J x 17 / Bereifung 205/45 R17	1NW	○	—,—	—,—
17" Leichtmetallräder MINI Electric Power Spoke		7J x 17 / Bereifung 205/45 R17 – Spectre Grey Dark metallic	1QE	○	—,—	—,—
17" Leichtmetallräder Tentacle Spoke Black		7J x 17 / Bereifung 205/45 R17	1V1	○	—,—	—,—
17" Leichtmetallräder Tentacle Spoke		7J x 17 / Bereifung 205/45 R17	2B0	○	—,—	—,—
17" Leichtmetallräder Rail Spoke 2-tone		7J x 17 / Bereifung 205/45 R17	2ET	○	—,—	—,—

## MINI YOURS TRIM (7EB) | AUSSTATTUNGSAalternativen

	Ausstattungscode	COOPER SE	EUR ohne MwSt.	EUR inkl. 19% MwSt.
--	------------------	-----------	----------------	---------------------

### ► RÄDER / REIFEN (FORTSETZUNG)

16" Leichtmetallräder Victory Spoke Black		6,5J x 16 / Bereifung 195/55 R16	2GZ	<input type="radio"/>	—,—	—,—
---	---	----------------------------------	-----	-----------------------	-----	-----

## INTERIEURDESIGN

### ► POLSTER UND SITZE

<b>MINI Yours Leder Lounge   Carbon Black</b>	Sportsitze für Fahrer und Beifahrer (481) mit verstellbarer Oberschenkelauflage. MINI Yours Leather Lounge Sitz aus exklusivem Highleder in der Farbe Carbon Black mit zusätzlichen Nähten aus exklusivem Garn. Weitere besondere Elemente: – Vordere Kopfstützenvorderseite im Union Jack Design perforiert – MINI Yours Designlabel auf der Sitzschulter – Keder in Flechtoptik – Nieten im Union Jack Design Inklusive manueller Lordose, Knee Rolls und Armauflagen in den Türen in Carbon Black. Nur in Verbindung mit Sitzheizung für Fahrer und Beifahrer (494).	TYE1	<input checked="" type="radio"/>	—,—	—,—
<b>Leder Cross Punch   Carbon Black</b>	Sportsitze für Fahrer und Beifahrer (481) mit verstellbarer Oberschenkelauflage. Inklusive manueller Lordose, Knee Rolls und Armauflagen in den Türen in Carbon Black. Nur in Verbindung mit Sitzheizung für Fahrer und Beifahrer (494).	NEE1	<input type="radio"/>	—,—	—,—
<b>Leder Chester   Satellite Grey</b>	Sportsitze für Fahrer und Beifahrer (481) mit verstellbarer Oberschenkelauflage. Inklusive manueller Lordose, Knee Rolls und Armauflagen in den Türen in Satellite Grey. Nur in Verbindung mit Sitzheizung für Fahrer und Beifahrer (494).	NYGK	<input type="radio"/>	—,—	—,—

## MINI ELECTRIC TRIM (7EC). DER MAXIMALE ELECTRIC-LOOK.

### EXTERIEUR

#### LACKIERUNG

- ▶ White Silver metallic

#### DACH / AUSSENSPIEGELKAPPEN

- ▶ Schwarz

#### AUSSENSPIEGELKAPPEN

- ▶ Gelb

#### RÄDER / REIFEN



- ▶ 17" Leichtmetallräder MINI Electric Power Spoke 7J x 17, Bereifung 205/45 R17

### INTERIEUR

#### POLSTER UND SITZE

- ▶ Leder Cross Punch | Carbon Black
- ▶ Sportsitze für Fahrer und Beifahrer mit verstellbarer Oberschenkelauflage

#### INTERIEUROBERFLÄCHEN

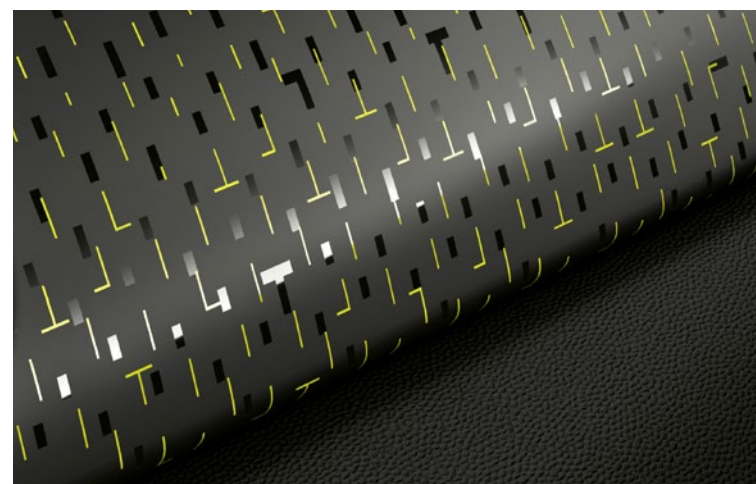
- ▶ MINI Electric (Cockpitdekorleiste Folie MINI Electric mit gelben Farbakzenten, Türdekorleiste (Door Bezel), Türgriffblenden und Cockpit unten (Downtubes) in Piano Black)

#### DACHHIMMEL

- ▶ Anthrazit

#### SPORT-LEDERLENKRAD NAPPA

- ▶ Im 3-Speichen-Design, beledert mit Walknappa-Leder und grauer Naht. Ausgeformte Daumenauflagen, sowie untere Lenkradspeiche mit MINI Electric Badge



### MINI ELECTRIC TRIM (7EC) | FAHRZEUGPREISE

MINI	COOPER SE
EUR* ohne MwSt.	30.168,07
EUR inkl. 19% MwSt.	35.900,00

Beschreibung und Darstellung beispielhaft für MINI COOPER SE 3-Türer.

Ausstattungsalternativen siehe Seite 20-22.


\* Durch Hinzufügen von Ausstattungen oder Ausstattungsalternativen können Preise variieren.

Abbildungen zeigen Ausstattungen gegen Mehrpreis.

## MINI ELECTRIC TRIM (7EC) | AUSSTATTUNGSAALTERNATIVEN

		Ausstattungscode	COOPER SE	EUR ohne MwSt.	EUR inkl. 19% MwSt.
<b>EXTERIEURDESIGN</b>					
<b>► LACKIERUNGEN</b>					
White Silver metallic	Nur in Verbindung mit Dach und Außenspiegelkappen weiß (382), schwarz (383).	A62	●	—,—	—,—
Midnight Black metallic	Nicht in Verbindung mit Dach und Außenspiegelkappen schwarz (383).	A94	○	—,—	—,—
Moonwalk Grey metallic		B71	○	—,—	—,—
MINI Yours Enigmatic Black metallic		C3Y	○	294,12	350,00
<b>► DACHFARBEN</b>					
Dach in Schwarz		383	●	—,—	—,—
Dach in Wagenfarbe		381	○	—,—	—,—
Dach in Weiß		382	○	—,—	—,—
<b>► AUSSENSPIEGELKAPPEN</b>					
Außenspiegelkappen gelb		3BV	●	—,—	—,—

## MINI ELECTRIC TRIM (7EC) | AUSSTATTUNGSLTERNATIVEN

			Ausstattungscode	COOPER SE	EUR ohne MwSt.	EUR inkl. 19% MwSt.
<b>► RÄDER / REIFEN</b>						
17" Leichtmetallräder MINI Electric Power Spoke		7J x 17 / Bereifung 205/45 R17 – Spectre Grey Dark metallic	1QE	<input checked="" type="radio"/>	–,—	–,—
17" Leichtmetallräder Scissor Spoke 2-tone		7J x 17 / Bereifung 205/45 R17	1NW	<input type="radio"/>	–,—	–,—
17" Leichtmetallräder Tentacle Spoke Black		7J x 17 / Bereifung 205/45 R17	1V1	<input type="radio"/>	–,—	–,—
17" Leichtmetallräder Tentacle Spoke		7J x 17 / Bereifung 205/45 R17	2B0	<input type="radio"/>	–,—	–,—
17" Leichtmetallräder Roulette Spoke 2-tone		7J x 17 / Bereifung 205/45 R17	2ED	<input type="radio"/>	–,—	–,—
17" Leichtmetallräder Rail Spoke 2-tone		7J x 17 / Bereifung 205/45 R17	2ET	<input type="radio"/>	–,—	–,—

## MINI ELECTRIC TRIM (7EC) | AUSSTATTUNGSAalternativen

	Ausstattungscode	COOPER SE	EUR ohne MwSt.	EUR inkl. 19% MwSt.
--	------------------	-----------	----------------	---------------------

## ► RÄDER / REIFEN (FORTSETZUNG)

16" Leichtmetallräder Victory Spoke Black		6,5J x 16 / Bereifung 195/55 R16	2GZ	<input type="radio"/>	—,—	—,—
---	---	----------------------------------	-----	-----------------------	-----	-----

## INTERIEURDESIGN

## ► POLSTER UND SITZE

Leder Cross Punch   Carbon Black	Sportsitze für Fahrer und Beifahrer (481) mit verstellbarer Oberschenkelaufgabe. Inklusive manueller Lordose, Knee Rolls und Armauflagen in den Türen in Carbon Black. Nur in Verbindung mit Sitzheizung für Fahrer und Beifahrer (494).	NEE1	<input checked="" type="radio"/>	—,—	—,—
Stoff-/Leatherettekombination Black Pearl   Carbon Black	Sportsitze für Fahrer und Beifahrer (481) mit verstellbarer Oberschenkelaufgabe. Inklusive Knee Rolls und Armauflagen in den Türen in Carbon Black.	KDE1	<input type="radio"/>	—,—	—,—
Stoff-/Leatherettekombination Black Pearl   Light Chequered	Sportsitze für Fahrer und Beifahrer (481) mit verstellbarer Oberschenkelaufgabe. Inklusive Knee Rolls und Armauflagen in den Türen in Satellite Grey.	KDG2	<input type="radio"/>	—,—	—,—
Leatherette Carbon Black	Sportsitze für Fahrer und Beifahrer (481) mit verstellbarer Oberschenkelaufgabe. Inklusive Knee Rolls und Armauflagen in den Türen in Carbon Black.	K9E1	<input type="radio"/>	—,—	—,—
Leder Chester   Satellite Grey	Sportsitze für Fahrer und Beifahrer (481) mit verstellbarer Oberschenkelaufgabe. Inklusive manueller Lordose, Knee Rolls und Armauflagen in den Türen in Satellite Grey. Nur in Verbindung mit Sitzheizung für Fahrer und Beifahrer (494).	NYGK	<input type="radio"/>	168,07	200,00

## MINI ELECTRIC COLLECTION (7EK).

### EXTERIEUR

#### LACKIERUNG

- Island Blue metallic

#### DACH / AUSSENSPIEGELKAPPEN

- Dach mit Multitone Farbverlauf

#### RÄDER / REIFEN



- 17" Leichtmetallräder MINI Electric Collection Spoke 7J x 17, Bereifung 205/45 R17

#### EXTERIEUROBERFLÄCHEN

- Elemente in Piano Black hochglänzend statt Chrom für Scheinwerferrahmen, Rahmen um Heckleuchten, Frontgrillrahmen, Türgriffe, Side Scuttle, Modellschriftzug auf Kofferraum und MINI Logos

#### EXTERIOR GRAPHICS MINI ELECTRIC

- Spezifische Grafik in subtiler Farbgebung (auf der Motorhaube, an der Seite und Aluminium Einstiegsleiste mit Logo bedruckt)

### INTERIEUR

#### POLSTER UND SITZE

- Stoff-/Leatherettekombination Light Grey
- Sportsitze für Fahrer und Beifahrer mit verstellbarer Oberschenkelauflage

#### INTERIEUROBERFLÄCHEN

- Aluminium (Cockpitdekorleiste in Aluminium, Türdekorleiste (Door Bezel) in Mystic Brown, Türgriffblenden und Cockpit unten (Downtubes) in Piano Black)

#### DACHHIMMEL

- Anthrazit

#### SPORT-LEDERLENKRAD NAPPA

- Im 3-Speichen-Design, beledert mit Walknappa-Leder und grauer Naht. Ausgeformte Daumenauflagen, sowie untere Lenkradspeiche mit MINI Electric Badge

### FUNKTIONEN

#### ADAPTIVE LED-SCHWEINWERFER

- Bi-LED-Licht für Abblendlicht und Fernlicht, LED-Tagfahrlicht als geschlossener Ring in Hauptscheinwerfer integriert, LED-Heckleuchte in Union Jack Design, Abbieglicht in LED-Technologie (erhöhte Seitenausleuchtung im Stadt-, Überland- und Autobahnverkehr), Matrixlichtfunktion: Bei aktiviertem Fernlicht erkennt eine Kamera im Innenspiegel andere Verkehrsteilnehmer. Einzelne Lichtsegmente im Scheinwerfer werden automatisch abgeschaltet um eine Blendung zu vermeiden. Alle anderen Bereiche im Sichtbereich bleiben im Fernlicht und sind somit jederzeit optimal ausgeleuchtet.



### MINI ELECTRIC COLLECTION (7EK) | FAHRZEUGPREISE

MINI	COOPER SE
EUR* ohne MwSt.	29.915,97
EUR inkl. 19% MwSt.	35.600,00

Beschreibung und Darstellung beispielhaft für MINI COOPER SE 3-Türer.

Ausstattungsalternativen siehe Seite 24 – 26.

\* Durch Hinzufügen von Ausstattungen oder Ausstattungsalternativen können Preise variieren.

Abbildungen zeigen Ausstattungen gegen Mehrpreis.

## MINI ELECTRIC COLLECTION (7EK)

	Ausstattungscode	COOPER SE	EUR ohne MwSt.	EUR inkl. 19 % MwSt.
--	------------------	-----------	----------------------	----------------------------

### EXTERIEURDESIGN




#### ► LACKIERUNGEN

Island Blue metallic	C2M	●	—,—	—,—
Rooftop Grey metallic	B47	○	—,—	—,—

#### ► DACHFARBEN UND AUSSENSPIEGELKAPPEN

Dach mit Multitone Farbverlauf	Dach mit Farbverlauf und Verlaufseffekten. Farbverlauf von vorne nach hinten: Soul Blue, Pearly Aqua und Jet Black. Spoiler in Jet Black.	3B4	●	—,—	—,—
Dach und Außenspiegelkappen schwarz		383	○	—,—	—,—

#### ► RÄDER / REIFEN

17" Leichtmetallräder MINI Electric Collection Spoke		7J x 17 / Bereifung 205/45 R17 – Spectre Grey Dark metallic	1QA	●	—,—	—,—
17" Leichtmetallräder Rail Spoke 2-tone		7J x 17 / Bereifung 205/45 R17	2ET	○	—,—	—,—
17" Leichtmetallräder Roulette Spoke 2-tone		7J x 17 / Bereifung 205/45 R17	2ED	○	—,—	—,—

## MINI ELECTRIC COLLECTION (7EK)

	Ausstattungscode	COOPER SE	EUR ohne MwSt.	EUR inkl. 19% MwSt.
--	------------------	-----------	----------------	---------------------

### ► RÄDER / REIFEN (FORTSETZUNG)

17" Leichtmetallräder Tentacle Spoke Black		7J x 17 / Bereifung 205/45 R17	1V1	○	—,—	—,—
--	---	--------------------------------	-----	---	-----	-----

## INTERIEURDESIGN

### ► POLSTER UND SITZE

Stoff-/Leatherettekombination Light Grey	Sportsitze für Fahrer und Beifahrer (481) mit verstellbarer Oberschenkelauflage. Inklusive Knee Rolls und Armauflagen in den Türen in Satellite Grey.	KDT8	●	—,—	—,—
Stoff-/Leatherettekombination Black Pearl   Carbon Black	Sportsitze für Fahrer und Beifahrer (481) mit verstellbarer Oberschenkelauflage. Inklusive Knee Rolls und Armauflagen in den Türen in Carbon Black.	KDE1	○	—,—	—,—
Leatherette Carbon Black	Sportsitze für Fahrer und Beifahrer (481) mit verstellbarer Oberschenkelauflage. Inklusive Knee Rolls und Armauflagen in den Türen in Carbon Black.	K9E1	○	84,03	100,00
Leder Cross Punch   Carbon Black	Sportsitze für Fahrer und Beifahrer (481) mit verstellbarer Oberschenkelauflage. Inklusive manueller Lordose, Knee Rolls und Armauflagen in den Türen in Carbon Black. Nur in Verbindung mit Sitzheizung für Fahrer und Beifahrer (494).	NEE1	○	672,27	800,00
Leder Chester   Satellite Grey	Sportsitze für Fahrer und Beifahrer (481) mit verstellbarer Oberschenkelauflage. Inklusive manueller Lordose, Knee Rolls und Armauflagen in den Türen in Satellite Grey. Nur in Verbindung mit Sitzheizung für Fahrer und Beifahrer (494).	NYGK	○	840,34	1.000,00

## MINI ELECTRIC COLLECTION (7EK)

	Ausstattungscode	COOPER SE	EUR ohne MwSt.	EUR inkl. 19 % MwSt.
<b>► POLSTER UND SITZE (FORTSETZUNG)</b>				
<b>MINI Yours Leder Lounge   Carbon Black</b> Sportsitze für Fahrer und Beifahrer (481) mit verstellbarer Oberschenkelauflage. MINI Yours Leather Lounge Sitz aus exklusivem Highleder in der Farbe Carbon Black mit zusätzlichen Nähten aus exklusivem Garn. Weitere besondere Elemente: – Vordere Kopfstützenvorderseite im Union Jack Design perforiert – MINI Yours Designlabel auf der Sitzschulter – Keder in Flechtoptik – Nieten im Union Jack Design Inklusive manueller Lordose, Knee Rolls und Armauflagen in den Türen in Carbon Black. Nur in Verbindung mit Sitzheizung für Fahrer und Beifahrer (494).	TYE1	○	1.050,42	<b>1.250,00</b>



# PAKETE UND SONDERAUSSTATTUNGEN

## KOMFORTPAKETE

**Komfortpaket (7RS)**

beinhaltet folgende Sonderausstattungen:

		Ausstattungscode	COOPER SE	EUR ohne MwSt.	EUR inkl. 19% MwSt.
<b>Ablagenpaket</b>	beinhaltet variablen Ladeboden (in 3 Positionen arretierbar) im Kofferraum mit 4 zusätzlichen Verzurrösen, 12-V-Steckdose im Kofferraum und Cargoposition Rücksitzbank.	493	○	126,05	150,00
<b>Armauflage vorn</b>	klappbar, mit integriertem Ablagefach	473	○	126,05	150,00
<b>Außenspiegelpaket</b>	beinhaltet Außenspiegel elektrisch anklappbar und Bordsteinautomatik (auf Beifahrerseite bei Einlegen des Rückwärtsganges).	313	○	462,18	550,00
<b>Innenspiegel, automatisch abblendend</b>		431	○	—,—	—,—
<b>Gesamtpaketpreis in EUR, inkl. Paketvorteil</b>		7RS	○	588,24	700,00

**Komfortpaket Plus (7ED)**

ergänzt das Komfortpaket um folgende Sonderausstattungen:

<b>Komfortzugang</b>	Schlüsselloser Zugang zum Fahrzeug (Fahrertür, Beifahrertür, Heckklappe).	322	○	252,10	300,00
<b>Lenkradheizung</b>		248	○	168,07	200,00
<b>Sitzheizung für Fahrer und Beifahrer</b>		494	○	252,10	300,00
<b>Gesamtpaketpreis in EUR, inkl. Inhalt aus Komfortpaket (7RS) und Paketvorteil</b>		7ED	○	1.092,44	1.300,00

## FAHRERASSISTENZPAKETE

**Fahrerassistenzpaket (7EE)**

beinhaltet folgende Sonderausstattungen:

			Ausstattungscode	COOPER SE	EUR ohne MwSt.	EUR inkl. 19% MwSt.
<b>Driving Assistant</b>	beinhaltet Fernlichtassistent, Verkehrszeichenerkennung, Personen- und Auffahrwarnung mit City-Anbremsfunktion und Spurverlassenswarnung mit Lenkradvibration. Nur in Verbindung mit Multifunktionalem Instrumentendisplay (6WB).		5AS	○	605,04	720,00
<b>Park Distance Control (PDC) hinten</b>	Akustische und optische Abstandswarnung im Heckbereich.		507	○	336,13	400,00
<b>Rückfahrkamera</b>	positioniert im Heckklappengriff. Rückwärtiges Bild unterstützt von Führungslinien für Lenkwinkel und Abstand.		3AG	○	336,13	400,00
<b>Gesamtpaketpreis in EUR, inkl. Paketvorteil</b>			7EE	○	1.008,40	1.200,00

**Fahrerassistenzpaket Plus (7EF)**

ergänzt das Fahrerassistenzpaket um folgende Sonderausstattungen:

<b>Aktive Geschwindigkeitsregelung (ACC)</b>	Kamerabasierte und aktive Geschwindigkeitsregelung, reguliert neben der eingestellten Geschwindigkeit auch den Abstand zum vorausfahrenden Fahrzeug im fließenden Autobahn-, Landstraßen- und Stadtverkehr; inkl. Stop & Go-Funktion.		541	○	252,10	300,00
<b>Parkassistent</b>	unterstützt beim seitlichen Einparken parallel zur Fahrbahn.		5DP	○	336,13	400,00
<b>Gesamtpaketpreis in EUR, inkl. Inhalt aus Fahrerassistenzpaket (7EE) und Paketvorteil</b>			7EF	○	1.512,61	1.800,00

## CONNECTED PAKET UND KOMBINATIONSPAKET

		Ausstattungscode	COOPER SE	EUR ohne MwSt.	EUR inkl. 19% MwSt.
<b>CONNECTED NAVIGATION PLUS</b>	ergänzt Connected Navigation um – MINI Head-Up Display (6AD), ausfahrbar für die Anzeige von Informationen zu Entertainment, Warnhinweisen, sowie Geschwindigkeit, Navigation und Fahrerassistenz (ausstattungsabhängig) – Concierge Service (6AN) mit „persönlichem Assistenten“, rund um die Uhr telefonisch erreichbar für u. a. Auskunft zu Adressdaten, Verbindungen, sowie Hotel- und Fluginformationen – MINI Connected XL mit Amazon Alexa (6NT), begleitet während der Fahrt per Knopfdruck und Sprachsteuerung, viele bekannte Funktionen von Alexa können im Fahrzeug genutzt werden – Telefonie mit Wireless Charging (6NW), Ablage in der Mittelkonsole für das sichere Verstauen und Aufladen von passenden Qi-fähigen Smartphones (mit max. Größe von 151 mm x 80 mm) – Multifunktionales Instrumentendisplay (6WB) mit 5" Display über Lenkrad: Anzeige von Geschwindigkeit, Fahrzeuginformationen und Bordcomputer, links und rechts davon: Drehzahlmesser, Tankanzeige	7GK	○	756,30	900,00

**Business Paket (9BD)**

Nicht in Verbindung mit Fahrerassistenzpaketen (7EE/7EF).

Behinhaltet folgende Sonderausstattungen:

<b>Connected Navigation Plus</b>		7GK	○	756,30	900,00
<b>Driving Assistant</b>	beinhaltet Fernlichtassistent, Verkehrszeichenerkennung, Personen- und Auffahrwarnung mit City-Anbremsfunktion und Spurverlassenswarnung mit Lenkradvibration. Nur in Verbindung mit Multifunktionalem Instrumentendisplay (6WB).	5AS	○	605,04	720,00
<b>Park Distance Control (PDC) hinten</b>	Akustische und optische Abstandswarnung im Heckbereich.	507	○	336,13	400,00
<b>Rückfahrkamera</b>	positioniert im Heckklappengriff. Rückwärtiges Bild unterstützt von Führungslinien für Lenkwinkel und Abstand.	3AG	○	336,13	400,00
<b>Gesamtpaketpreis in EUR, inkl. Paketvorteil</b>		9BD	○	1.722,69	2.050,00

Ausstattungsalternative gegen Mehrpreis:

<b>Parkassistent</b>	als Alternative zu Park Distance Control (PDC) hinten.	5DP	○	285,71	340,00
----------------------	--	-----	---	--------	--------

Zusätzlich wählbare Ausstattung gegen Mehrpreis:

<b>Aktive Geschwindigkeitsregelung</b>	Kamerabasierte und aktive Geschwindigkeitsregelung, reguliert neben der eingestellten Geschwindigkeit auch den Abstand zum vorausfahrenden Fahrzeug im fließenden Autobahn-, Landstraßen- und Stadtverkehr; inkl. Stop & Go-Funktion.	541	○	168,07	200,00
--	---	-----	---	--------	--------

## ZUSÄTZLICHE SONDERAUSSTATTUNGEN

		Ausstattungscode	COOPER SE	EUR ohne MwSt.	EUR inkl. 19 % MwSt.
<b>► SONDERAUSSTATTUNGEN</b>					
<b>Adaptive LED-Scheinwerfer mit Bi-LEDs für Abblend- und Fernlichtfunktion</b>	<ul style="list-style-type: none"> <li>- automatische Leuchtweitenregulierung</li> <li>- integriertes Abbiegelicht in LED-Technologie (erhöhte Seitenausleuchtung)</li> <li>- kameragesteuerte Matrixlichtfunktion (keine Blendung anderer Verkehrsteilnehmer bei optimaler Ausleuchtung aller anderen Bereiche)</li> <li>- LED-Tagfahrlicht (als geschlossener Ring in die Hauptscheinwerfer integriert)</li> <li>- LED-Heckleuchten (im Union Jack-Design)</li> <li>- Schlechtwetterlicht</li> </ul> <p>Nur in Verbindung mit Innenspiegel, automatisch abblendend (431).</p>	552	○	336,13	<b>400,00</b>
<b>Alarmanlage</b>	<ul style="list-style-type: none"> <li>- Überwachung der Türen, Front- und Heckklappe sowie Innenraum mit akustischer und optischer Alarmausgabe, im abgesperrten Zustand</li> <li>- Neigungsalarmgeber und Notstromsirene</li> <li>- inklusive Diebstahlsicherung</li> </ul> <p>Anzeige Aktivierung Alarmanlage über Leuchtdiode am Innenspiegel</p>	302	○	294,12	<b>350,00</b>
<b>Außenspiegelkappen</b>	in Gelb	3BV	○	—,—	—,—
<b>Dachreling</b>	Schwarz matt	386	○	210,08	<b>250,00</b>
<b>Innenspiegel, automatisch abblendend</b>		431	○	126,05	<b>150,00</b>
<b>HiFi Lautsprechersystem Harman Kardon</b>	<p>12 Lautsprecher und Achtkanal-Digitalverstärker mit insgesamt 360 Watt:</p> <ul style="list-style-type: none"> <li>- 4 x Mitteltöner in Türen vorn und Seitenverkleidung hinten</li> <li>- 1 x Mitteltöner in I-Tafel</li> <li>- 2 x Hochtöner in A-Säule</li> <li>- 2 x Hochtöner in Seitenverkleidung hinten</li> <li>- 1 x Hochtöner in I-Tafel</li> <li>- 2 x Zentralbasslautsprecher unter den Vordersitzen</li> </ul>	674	○	672,27	<b>800,00</b>
<b>Modellschriftzug, Entfall</b>	Entfall Modellschriftzug auf Heckklappe	320	○	—,—	—,—

## ZUSÄTZLICHE SONDERAUSSTATTUNGEN

		Ausstattungscode	COOPER SE	EUR ohne MwSt.	EUR inkl. 19 % MwSt.
<b>Panorama-Glasdach</b>	<ul style="list-style-type: none"> <li>- zweigeteiltes Glasdach</li> <li>- vordere Glashälfte anhebbar</li> <li>- Schiebefunktion mit programmierter Komfortposition</li> <li>- integrierter Windabweiser</li> <li>- Einklemmschutz</li> <li>- Komfortöffnung und -schließung über Fahrzeugschlüssel</li> <li>- im Innenraum zwei individuell und stufenlos einstellbare Abschattungssysteme (vorn/hinten) mit hohem Abschattungsgrad (95%)</li> </ul>	402	○	840,34	1.000,00
<b>Piano Black Exterieur</b>	Elemente in Piano Black hochglänzend statt Chrom für: <ul style="list-style-type: none"> <li>- Scheinwerferrahmen</li> <li>- Rahmen um Heckleuchten</li> <li>- Frontgrillrahmen</li> <li>- Türgriffe</li> <li>- Side Scuttles</li> <li>- Modellschriftzug auf Kofferraum</li> <li>- MINI-Logos</li> </ul>	3L2	○	252,10	300,00
<b>Raucherpaket</b>	Aschenbecher und Zigarettenanzünder in Mittelkonsole vorn	441	○	42,02	50,00
<b>Reifenreparatur-Set</b>	Reifendichtmittelflasche und elektrisch betriebener 12V-Kompressor (zum Anschluss an 12V-Steckdose).	2VC	○	42,02	50,00
<b>Sonnenschutzverglasung</b>	<ul style="list-style-type: none"> <li>- reduzierte Sonneneinstrahlung (Lichtdurchlässigkeit 20 %) in Fond- und Heckverglasung</li> <li>- vermindert die Aufheizung des Fahrzeuginnenraums</li> <li>- geringere Einsehbarkeit von außen nach innen</li> <li>- Frontscheibe und Fahrer-, Beifahrertür-Verglasung unverändert zur Serie</li> </ul> Hinweis: länderspezifisches Angebot gemäß Ländersteuerung beachten	420	○	252,10	300,00
<b>Sport-Lederlenkrad Nappa</b>	3-Speichen Sportlederlenkrad aus Leder Walknappa mit grauer Naht. Ausgeformte Daumenauflagen, horizontale Lenkradspeiche Piano Black, lackiert; untere Lenkradspeiche Piano Black, lackiert; Bedienelemente (Umfang ausstattungsabhängig) integriert in horizontalen Lenkradspeichen, linkes Bedienfeld: Fahrerassistenzsysteme, rechtes Bedienfeld: Audio und Kommunikation	2XD	○	294,12	350,00

## MINI FINANCIAL SERVICES

# WEIL SORGENFALTEN NICHT ZU IHREM NEUEN MINI PASSEN.

Ihr MINI steht für ein bewegtes und bewegendes Leben. Individuell. Flexibel. Voller Extras. Exakt so gestalten wir unsere Angebote: Finanzieren. Leasen. Versichern. Für Sie heißt das: persönliche Gestaltungsfreiheit. Oder auch: MINI Feeling von Anfang an.

### MINI LEASING.

Wer MINI fährt, kennt die schönen Seiten des Lebens. Deshalb ist bei MINI Leasing alles darauf ausgerichtet, dass Sie sich ganz entspannt zurücklehnen und genießen können.

#### KURZ ZUSAMMENGEFASST:

- attraktive monatliche Raten für die Fahrzeugnutzung sowie für Wartung und Reparatur
- keine Kapitalbindung, so bleiben Sie finanziell flexibel
- individuelle Ratenhöhe je nach Laufzeit, Kilometerleistung oder einer möglichen Leasing-Sonderzahlung
- Kostenfreier Service-Ersatzwagen<sup>1)</sup>: Für zwei Servicetermine pro Leasing-Vertragsjahr steht Ihnen ein Service-Ersatzwagen kostenfrei zur Verfügung
- Leasing Extra<sup>2)</sup>: Bei Totalverlust oder Diebstahl übernimmt MINI Financial Services unter bestimmten Voraussetzungen die mögliche Differenz zwischen Ablöse und Wiederbeschaffungswert des Fahrzeugs
- optionale Leasingratenversicherung<sup>3)</sup>

### MINI FINANZIERUNG.

Schnell zum MINI kommen und finanziell flexibel bleiben. Egal ob Basis- oder Zielfinanzierung – mit MINI Financial Services bestimmen Sie, welche Laufzeit, Ratenhöhe und Anzahlung zu Ihnen passt. Dabei profitieren Sie auf jeden Fall von attraktiver Ratenzahlung, fest kalkulierbaren Zinssätzen und unkomplizierter Abwicklung.

#### MINI ZIEL-FINANZIERUNG.

- mit oder ohne Anzahlung möglich
- Laufzeiten zwischen 18 und 60 Monaten
- mit Zielrate ablösen oder einfach weiter finanzieren
- optionale Ratenschutzversicherung<sup>3)</sup>

#### MINI BASIS-FINANZIERUNG.

- Anzahlung auf Wunsch
- gleichbleibend attraktive Raten bei konstantem Zinssatz
- bis zu 120 Monate Laufzeit
- optionale Ratenschutzversicherung<sup>3)</sup>

### VERSICHERUNGSSCHUTZ FÜR IHREN MINI.<sup>4)</sup>

Willkommen auf der sicheren Seite. Der Kfz-Versicherungsschutz für Ihren MINI bietet jederzeit eine exklusive Absicherung als ideale Ergänzung:

- Umfassender Fahrzeugschutz
- Attraktives Preis-Leistungs-Verhältnis
- Exklusive Zusatzleistungen
- Schnelle Hilfe im Schadenfall
- Recht auf Reparatur bei Ihrem MINI Vertragspartner

<sup>1)</sup> Ein neues Vertragsjahr beginnt jeweils 12 Monate nach Ihrem Vertragsbeginn. Die Vereinbarung über Freikilometer erfolgt in Absprache mit Ihrem Händler. Die Einlösung des Service-Ersatzwagen Mobilitätsangebotes ist nur in Deutschland möglich.

<sup>2)</sup> Einzelheiten ergeben sich aus Ihrem Leasingvertrag.

<sup>3)</sup> Vertragspartner und Risikoträger für das Risiko des Todesfalls ist die Credit Life AG, Rheinlandplatz, 41460 Neuss; Vertragspartner und Risikoträger für das Risiko der Arbeitsunfähigkeit sowie Arbeitslosigkeit mit alternativem Schutz bei schweren Krankheiten ist die RheinLand Versicherungs AG, Rheinlandplatz, 41460 Neuss.

<sup>4)</sup> Vertragspartner und Risikoträger sind je nach angebotener Versicherung die ERGO Direkt Versicherung AG, Karl-Martell-Str. 60, 90344 Nürnberg oder die AXA Versicherung AG, Colonia-Allee 10-20, 51067 Köln. Details entnehmen Sie bitte den jeweiligen Allgemeinen Bedingungen für die Kfz-Versicherung des Versicherers.

### MINI SERVICE

#### AUF IHREN MINI KÖNNEN SIE SICH JEDERZEIT VERLASSEN.

Beim Service ist das nicht anders. Der zahlt sich sogar doppelt für Sie aus: Erstens können Sie auf ein großes Netz von MINI Service Partnern zurückgreifen. Und zweitens steht Ihnen dort immer jemand zur Seite, der sich mit Ihrem MINI bestens auskennt – der MINI Service Spezialist.

Er verfügt über computergestützte Fehlerdiagnose- und Informationssysteme. Ein wichtiger Bestandteil: der intelligente Schlüssel des MINI. Er zeigt die wichtigsten Daten an, z. B. die Fahrgestellnummer, den Kilometerstand und den Status des CBS (Condition Based Service).

Diese Infos werden vom MINI Spezialisten durch den sogenannten „KeyReader“ ausgelesen – und der Serviceumfang kann individuell festgelegt werden. So erhalten Sie in kürzester Zeit optimale Unterstützung bei Ihrem MINI Service Partner. Darüber hinaus achten wir bereits bei der Entwicklung auf verkürzte Wartungs- bzw. Reparaturzeiten und lange Service-Intervalle. Das sorgt zusätzlich für günstige Unterhaltskosten.

CBS erfasst mittels Sensoren, wann für Ihren MINI Motorölwechsel und Servicearbeiten an den Bremsen nötig sind. Darüber hinaus werden Status der Bremsflüssigkeit, der nächste Termin für den Fahrzeugcheck sowie Haupt- und Abgasuntersuchung angezeigt. Dieses umfassende MINI Wartungssystem steht Ihnen von Anfang an zur Verfügung. Bei Reparaturen und Wartungsarbeiten werden zu Ihrer Sicherheit und zum Werterhalt Ihres MINI ausschließlich Original MINI Teile verwendet.

#### SICHERHEIT AUF ALLEN WEGEN.

Ob Panne oder Unfall – auf den MINI Service können Sie sich an 365 Tagen rund um die Uhr verlassen. Im **Pannenefall** bietet Ihnen das europaweite Mobilitätspaket MINI Mobile Care kostenlose Soforthilfe: Von der Pannenhilfe vor Ort bis zur Hotelübernachtung. Der kostengünstige MINI Schutzbrief bietet Ihnen zusätzlich zu den Leistungen von MINI Mobile Care europaweit umfangreiche Mobilitätsleistungen auch bei Unfall und Diebstahl.

Im Falle eines **Unfalls** können Sie auf schnelle und kompetente Unterstützung zählen: Aufnahme der Unfalldaten, Benachrichtigung Ihres persönlichen bzw. nächstgelegenen MINI Partners, Vermittlung eines Abschleppdienstes (falls notwendig), Übernahme der Erstmeldung bei den Versicherungen, Benachrichtigung der Polizei (falls notwendig), Vermittlung eines Ersatzfahrzeuges, Beratung zu alternativen Reisemöglichkeiten.

**MINI Pannenhilfe:** +49 89 14379489

**MINI Unfallhotline:** 0080 0 24246464 oder  
0080 0 2424

(Tag und Nacht kostenlos im In- und Ausland\*)

\* In Einzelfällen aus dem Ausland +49 89 71046464

Weitere Informationen über das MINI Wartungssystem, die MINI Pannenhilfe und die MINI Unfallhotline erhalten Sie von Ihrem MINI Partner. Oder natürlich auch unter [www.MINI.de](http://www.MINI.de).

#### ORIGINAL MINI ZUBEHÖR.

Der neue MINI ist ein unverwechselbares Auto. Ein schönes. Ein sicheres. Und dieser Auftritt lässt sich noch steigern. Mit Zubehör – kompromisslos auf den MINI abgestimmt. Genauere Informationen gibt Ihnen gerne Ihr MINI Partner, dort erhalten Sie auch den Original MINI Zubehör Katalog. Oder Sie besuchen uns im Internet unter [www.MINI.de](http://www.MINI.de).

#### MINI LIFESTYLE.

MINI ist eine Lebenseinstellung, deshalb gibt es von MINI nicht nur Fahrzeuge, sondern auch alles Drum und Dran. Mode, die Spaß macht, starke Accessoires und jede Menge begeisternder Ideen, die es sonst nirgends gibt. Auch hier zeigt Ihnen Ihr MINI Partner gerne mehr.

### MINI REIFENVERSICHERUNG

Für die Originalbereifung Ihres MINI mit Erstzulassung ab Juli 2020 und alle bei MINI erworbenen Kompletträder und Reifen mit Sternmarkierung erhalten Sie automatisch und ohne Zusatzkosten die 36-monatige MINI Reifenversicherung mit bis zu 100 % Kostenersatz im 1. Jahr. Erfahren Sie mehr unter [www.mini.de/reifenversicherung](http://www.mini.de/reifenversicherung) oder bei Ihrem MINI Partner. (Die MINI Reifenversicherung ist ein Produkt der Allianz Versicherungs-AG).

## MINI SERVICE INCLUSIVE

### BESCHREIBUNG.

Mit MINI Service Inclusive – dem exklusiven Leistungsangebot für Ihren MINI – müssen Sie sich über Wartungs- bzw. Verschleißkosten keine Gedanken mehr machen. MINI Service Inclusive Pakete können international bei allen teilnehmenden MINI Vertragshändlern, Niederlassungen und Service autorisierten Vertragswerkstätten in Anspruch genommen werden. Wenn Sie ein Höchstmaß an Komfort und Flexibilität schätzen, dann ist MINI Service Inclusive genau das Richtige für Sie.

### Mit MINI Service Inclusive profitieren Sie von Anfang an.

#### Und auch auf lange Sicht – denn der Mehrwert ist nachhaltig:

- Planungssicherheit und deutliche Ersparnis gegenüber einzeln bezahlten Serviceleistungen bei Ihrem MINI Service Partner
- Keine Auswirkungen möglicher Preiserhöhungen auf Ihr Servicepaket
- Zwei Leistungsumfänge nach Wahl:  
MINI Service Inclusive und MINI Service Inclusive Plus
- Flexibel wählbar – abgestimmt auf Ihre individuelle Haltedauer
- Weltweite Gültigkeit bei allen teilnehmenden MINI Service Partnern
- Vollständige Übertragbarkeit auf einen Folgebesitzer – ein starkes Argument beim Wiederverkauf

MINI Service Inclusive geht bei einem Verkauf Ihres MINI innerhalb der Laufzeit auf den Folgebesitzer über. Ein professionell gepflegter MINI ist ein überzeugendes Argument, das sich beim Wiederverkauf bezahlt macht. Sie erhalten diese Paket mit Laufzeiten über 4 oder 6 Jahre ohne Kilometerbegrenzung.

MINI Service Inclusive und MINI Service Inclusive Plus gelten ab der Erstzulassung Ihres neuen MINI und enden mit dem Erreichen der Laufzeit. Hierbei gilt das zuerst Erreichte. Die Laufzeit des gewünschten Paketes beginnt immer mit der Erstzulassung Ihres MINI. Dies gilt auch im Falle des nachträglichen Kaufs eines Paketes. MINI Service Inclusive kann bis zum ersten fälligen Service erworben werden, MINI Service Inclusive Plus nur bis zu 3 Monaten nach Erstzulassung.

### DIE MINI SERVICE INCLUSIVE PAKETE.

Die MINI Service Inclusive Angebote lassen sich abhängig von der Laufzeit gezielt auf Ihre individuellen Bedürfnisse abstimmen. Die Leistungen können nur dann in Anspruch genommen werden, wenn der Servicebedarf im Display Ihres MINI (CBS, Status gelb oder rot) angezeigt wird.

#### MINI SERVICE INCLUSIVE<sup>1)</sup> beinhaltet die Leistungsumfänge:

- Service Mikrofilter
- Service Bremsflüssigkeit
- Service Fahrzeug-Check

Das **MINI SERVICE INCLUSIVE PLUS** Paket beinhaltet die Leistungsumfänge des MINI Service inclusive Pakets und darüber hinaus noch:

- Tausch der vorderen und hinteren Bremsbeläge (unabhängig der Fälligkeit 1 x während der Laufzeit)
- Tausch der vorderen und hinteren Bremsscheiben (unabhängig der Fälligkeit 1 x während der Laufzeit)
- Ersatz der Wischerblätter (bei Bedarf, max. 1 x pro Vertragsjahr)

Mehr unter [www.mini.de/serviceinclusive](http://www.mini.de/serviceinclusive)

<sup>1)</sup> Voraussetzung für den Kostenersatz ist, dass das Fahrzeug sachgemäß betrieben, nicht (z. B. durch Einsatz bei motorsportlichen Wettbewerben) überbeansprucht wurde und dass die im Fahrzeug angezeigten Wartungsintervalle (bezüglich Mikrofilter und Bremsflüssigkeit) bzw. die vom Hersteller angegebenen Zeit-/Kilometervorgaben (bezüglich Fahrzeug-Check) eingehalten wurden. Die Leistungen des Mobilien Service und MINI Mobile Care bleiben unberührt.

### PREISE FÜR MINI SERVICE INCLUSIVE.

Modell	Laufzeit (ohne km-Begrenzung)	MINI Service Inclusive			MINI Service Inclusive Plus		
		Schlüssel- Nummer	EUR ohne MwSt.	EUR* inkl. 19% MwSt.	Schlüssel- Nummer	EUR ohne MwSt.	EUR* inkl. 19% MwSt.
MINI COOPER SE 3-TÜRER	4 Jahre	07UN	420,00	499,80	07UP	1.690,00	2.011,10
	6 Jahre	07UQ	628,49	749,70	07UR	2.100,00	2.499,00

Für weitere Pakete wenden Sie sich bitte an Ihren MINI Vertragspartner. Sie werden Ihren MINI leasen? Auch hier haben wir das passende Angebot für Sie.

\* Preise gültig bis 31.10.2022.

## MINI GEWÄHRLEISTUNGSVERLÄNGERUNGS-PAKET

### BESCHREIBUNG.

MINI Gewährleistungsverlängerungs-Pakete geben Ihnen die Möglichkeit, Ansprüche auf Mängelbeseitigung auch nach Ablauf des für Ihren MINI gültigen Gewährleistungszeitraums geltend zu machen. Sollte innerhalb der vereinbarten Laufzeit und Laufleistung eine Reparatur nötig sein, so sind die Kosten dafür abgedeckt.

Jedes MINI Gewährleistungsverlängerungs-Paket gilt ab Tag der Erstzulassung und endet mit Erreichen der vereinbarten Laufzeit bzw. km-Laufleistung (je nachdem was zuerst erreicht wurde).<sup>1)</sup> Detaillierte Informationen erhalten Sie bei Ihrem Händler und unter [http://www.mini.de/service/for\\_your\\_mini/MINI-gewahrleistungsverlaengerungs-paket](http://www.mini.de/service/for_your_mini/MINI-gewahrleistungsverlaengerungs-paket)

### PREISE FÜR MINI GEWÄHRLEISTUNGSVERLÄNGERUNGS-PAKET.

Modell	Laufzeit/Leistung	Schlüssel-Nummer	EUR ohne MwSt.	EUR* inkl. 19 % MwSt.
MINI COOPER SE 3-TÜRER	4 Jahre/200.000 km	07CH	440,00	523,60
	5 Jahre/200.000 km	07CK	870,00	1.035,30

\* Preise gültig bis 31.10.2022.

<sup>1)</sup> Voraussetzung für den Kostenersatz ist, dass das Fahrzeug sachgemäß betrieben, nicht (z. B. durch Einsatz bei motorsportlichen Wettbewerben) überbeansprucht wurde und dass die im Fahrzeug angezeigten Wartungsintervalle (bezüglich Motorölwechsel, Luftfilter, Mikrofilter, Zündkerzen und Bremsflüssigkeit) bzw. die vom Hersteller angegebenen Zeit-/Kilometervorgaben (bezüglich Fahrzeug-Check) eingehalten wurden. MINI Gewährleistungsverlängerungs-Pakete können gemeinsam mit dem Neufahrzeug bzw. spätestens 3 Monate nach Erstzulassung (bei dem Händler bei dem das Fahrzeug gekauft wurde) erworben werden. Im MINI Gewährleistungsverlängerungs-Paket sind Ansprüche auf Mängelbeseitigung enthalten, nicht enthalten sind Kosten für Abschleppen, Taxikosten, Hol- und Bringservice, Reparaturen an Zubehör, Schäden aller Art durch Fremdeinwirkung, vom Fahrzeugnutzer verschuldete Reparaturen. Die Leistungen des Mobile Service und MINI Mobile Care bleiben unberührt. Druckfehler, Irrtümer und Änderungen vorbehalten. © BMW AG, München/Deutschland. Nachdruck, auch auszugsweise nur mit schriftlicher Genehmigung der BMW AG, München

## WWW.MINIBOX.DE – UNSER ONLINE-PORTAL, IHRE VORTEILE.



Kennen Sie schon das Online-Portal für unsere MINI Kunden?  
Gleich anmelden und viele Vorteile genießen:

- digitale **Kundenkarte**
- den bis zu 3 Jahre gültigen **kostenfreien MINI Schutzbrief** für Ihr Modell und bis zu 10 weitere Fahrzeuge in Ihrem Haushalt
- die **Online-Betriebsanleitung** für Ihren MINI
- Preisvorteile in unseren **MINI Partnerhotels**
- Wunschmodell-Konfigurator
- Vorzugsangebote für **Mobilitäts-Services** wie SHARE NOW
- und vieles mehr



GANZ EINFACH REGISTRIEREN AUF  
[www.minibox.de/reg](http://www.minibox.de/reg)



Quick-Login:  
Scannen Sie den QR-Code mit der Smartphone-Kamera.

## MINI DRIVING EXPERIENCE

### MORE SAFETY. MORE FUN.

Lebendig, frisch und anders – das ist die MINI Driving Experience.

Rein in den MINI, ran an Ihre Grenzen. Erleben Sie sich und MINI in Grenzsituationen. Wir machen Sie fit für die Straße und für Ihren MINI. In erster Linie geht es im Training um alltägliche Verkehrssituationen, gefährliche Witterungsbedingungen und unerwartete Gefahren auf der Straße. Aber natürlich liegt uns ebenso viel an Ihrem Fahrspaß.

Mit der MINI Driving Experience erfahren Sie den Sinn und Zweck der modernsten Fahrzeugtechnik und erleben die grundlegenden Gesetze der Physik wie Fliehkraft, Mechanik und Dynamik. Vor allem aber lernen Sie, mit Ihrem MINI in jeder Situation sicher zu fahren. So haben Sie in Zukunft noch mehr Fahrspaß.

Egal für welches Training Sie sich entscheiden, jedes geht vom Kopf direkt ins Herz. Steigen Sie ein und spüren Sie das Kribbeln, im MINI serienmäßig.

Für dieses außergewöhnliche MINI Erlebnis stellen wir Ihnen unsere besten Fahrzeuge und Instrukturen zur Verfügung. Sie sind alle Profis mit MINI Leidenschaft als Testfahrer oder als Ingenieure aus Technik und Entwicklung. Ihr Lehrbuch ist die Praxis. Ihre Sprache MINI. Für Ihren Job bringen Sie langjährige Erfahrung, fundiertes Know-how und eine MINI spezifische Aus- und Weiterbildung mit. Ihr persönlicher Vorteil: MINI Drive aus erster Hand.

Entscheiden Sie selbst, welches Training für Sie das richtige ist.

### MINI TRAINING EXPERIENCE.

#### Starter Pack.

Ein Tag Fahrsicherheit im Style eines MINI. Für jeden Fahrer. Getreu dem Motto „More Safety. More Fun.“ absolvieren Sie an einem Tag verschiedene Fahrsicherheitsmodule und lernen sich und MINI besser kennen. Anschließend sind Sie bereit für das absolute Highlight im Programm: die Agentenwende.

#### MINI Race Track Training Nordschleife.

Der MINI John Cooper Works trägt echte Rennsportgene in sich. Und wo ist der Rennsport zu Hause? Auf der Nürburgring-Nordschleife. Auf der schwierigsten und gleichzeitig spektakulärsten Rennstrecke der Welt erfahren Sie als Teilnehmer des MINI Race Track Training Nordschleife am eigenen Leib, was es heißt, die „Grüne Hölle“ zu bezwingen: Nach einigen einführenden Übungen erlernen Sie Abschnitt für Abschnitt die Ideallinie auf der Nordschleife. Immer unter Anleitung professioneller Instrukturen und immer mit dem Ziel, die Rennstrecke am Ende des zweitägigen Trainings zu beherrschen.

#### MINI Race Track Training Nordschleife Pro.

Ein Highlight für echte Nordschleifen-Experten in unserem Programm. Wir bieten routinierten Fahrern, die bereits einmal am MINI Race Track Training Nordschleife teilgenommen haben, die Möglichkeit, einen ganzen Tag lang geführte Pace-Car-Runden über die Nordschleife zu absolvieren. Steigen Sie ein und erleben Sie die „Grüne Hölle“ so intensiv wie nie.

Für alle Trainings werden aktuelle MINI Modelle von der MINI Driving Experience zur Verfügung gestellt.



### MINI CUSTOMIZED EXPERIENCE.

Sie haben besondere Wünsche? Nutzen Sie unser individuelles Angebot und erleben Sie maßgeschneiderte Fahrerlebnisse ganz nach Ihrem Geschmack. Wenn Sie mehr erfahren möchten, rufen Sie uns gerne direkt an.

### NEUGIERIG GEWORDEN?

Mehr Informationen zur MINI Driving Experience bekommen Sie im Internet: [www.MINI.de/drivingexperience](http://www.MINI.de/drivingexperience) oder unter der Telefonnummer:

MINI Driving Experience Hotline +49 89 125016-444\*  
Montag bis Freitag 8 bis 17 Uhr

\* zum jeweils gültigen Ortstarif

## MINI DRIVING EXPERIENCE

### STARTER PACK.

**Teilnehmerzahl:** max. 10 Personen je Gruppe (2 Personen pro Fahrzeug)

**Trainingsdauer:** 1 Tag

**Trainingsort:** BMW und MINI Driving Academy (Maisach)

**Trainingsinhalte:** Grundlagen der Fahrsicherheit sowie sichere Fahrzeugbeherrschung von der richtigen Lenkradhaltung bis zu perfekten, schnellen Brems- und Ausweichmanövern, kontrolliertes "Schleudern" und das Ausprobieren einer Agentenwende. Der abschließende MINI Contest bietet Ihnen die Möglichkeit, das Erlernte umzusetzen und Ihr Können zu zeigen

**Leistungen:** Theorie zur Fahrdynamik, praktische Fahrübungen, Verpflegung, Versicherung und ein kleines Souvenir

Für Teilnehmer zwischen 18 und 25 Jahren gibt es das MINI Starter Pack auch zu vergünstigten Konditionen

### MINI RACE TRACK TRAINING NORDSCHLEIFE.

**Teilnehmerzahl:** max. 8 Personen je Gruppe (2 Personen pro Fahrzeug)

**Trainingsdauer:** 2 Tage + 2 Übernachtungen mit Vollpension im Einzelzimmer

**Trainingsort:** Nordschleife (Nürburgring)

**Trainingsinhalte:** Einführende Übungen mit dem MINI John Cooper Works, Abschnittsweises Erlernen der Ideallinie auf der Nordschleife unter Anleitungen professioneller Instrukturen mit dem Ziel die Rennstrecke am Ende des Trainings zu beherrschen

**Leistungen:** Theorie zur Fahrdynamik, Exklusives Befahren der Nordschleife, Gesamtrunden, 2 Übernachtungen mit Vollpension im Einzelzimmer, Teambetreuung, Versicherung und ein kleines Souvenir

### MINI RACE TRACK TRAINING NORDSCHLEIFE PRO.

**Teilnehmerzahl:** max. 8 Personen je Gruppe (2 Personen pro Fahrzeug)

**Trainingsdauer:** 1 Tag + 1 Übernachtung mit Vollpension im Einzelzimmer

**Trainingsort:** Nordschleife (Nürburgring)

**Voraussetzungen:** Teilnahme am MINI Race Track Training Nordschleife, BMW M Race Track Training Nordschleife oder andere Erfahrungsnachweise auf der Nordschleife

**Trainingsinhalte:** Einen Experten-Tag für routinierte Fahrer. Intensive Erkundung der "Grünen Hölle" mit geführten Pace-Car-Runden über die Nordschleife mit dem MINI John Cooper Works. Einen ganzen Tag Erlebnis pur!

**Leistungen:** Theorie zur Fahrdynamik, Exklusives Befahren der Nordschleife, Gesamtrunden, 1 Übernachtung mit Vollpension im Einzelzimmer, Teambetreuung, Versicherung und ein kleines Souvenir

© BMW AG, München/Deutschland.  
Nachdruck, auch auszugsweise, nur mit schriftlicher  
Genehmigung der BMW AG, München.

Mehr über MINI: [www.MINI.de](http://www.MINI.de)

Nach Redaktionsschluss können sich am Produkt Änderungen  
ergeben haben. Die aktuelle Ausgabe der Preisliste finden Sie  
unter [www.MINI.de](http://www.MINI.de).

Änderungen, Abweichungen und Irrtümer vorbehalten.

**GUTE IDEE,  
RICHTIGE ENTSCHEIDUNG.  
MINI SERVICE INCLUSIVE.**

SICHERHEIT AUF GANZER LINIE –  
BIS ZU 120.000 KILOMETER.

[www.facebook.de/MINI.Deutschland](https://www.facebook.de/MINI.Deutschland)

MINI BOX KUNDENPORTAL  
[www.MINIbox.de](http://www.MINIbox.de)

MINI ORIGINAL ZUBEHÖR  
[www.MINI.de/zubehoer](http://www.MINI.de/zubehoer)

MINI COLLECTION  
[www.shop.MINI.com](http://www.shop.MINI.com)

MINI SERVICE INCLUSIVE  
[www.MINI.de/serviceinclusive](http://www.MINI.de/serviceinclusive)