

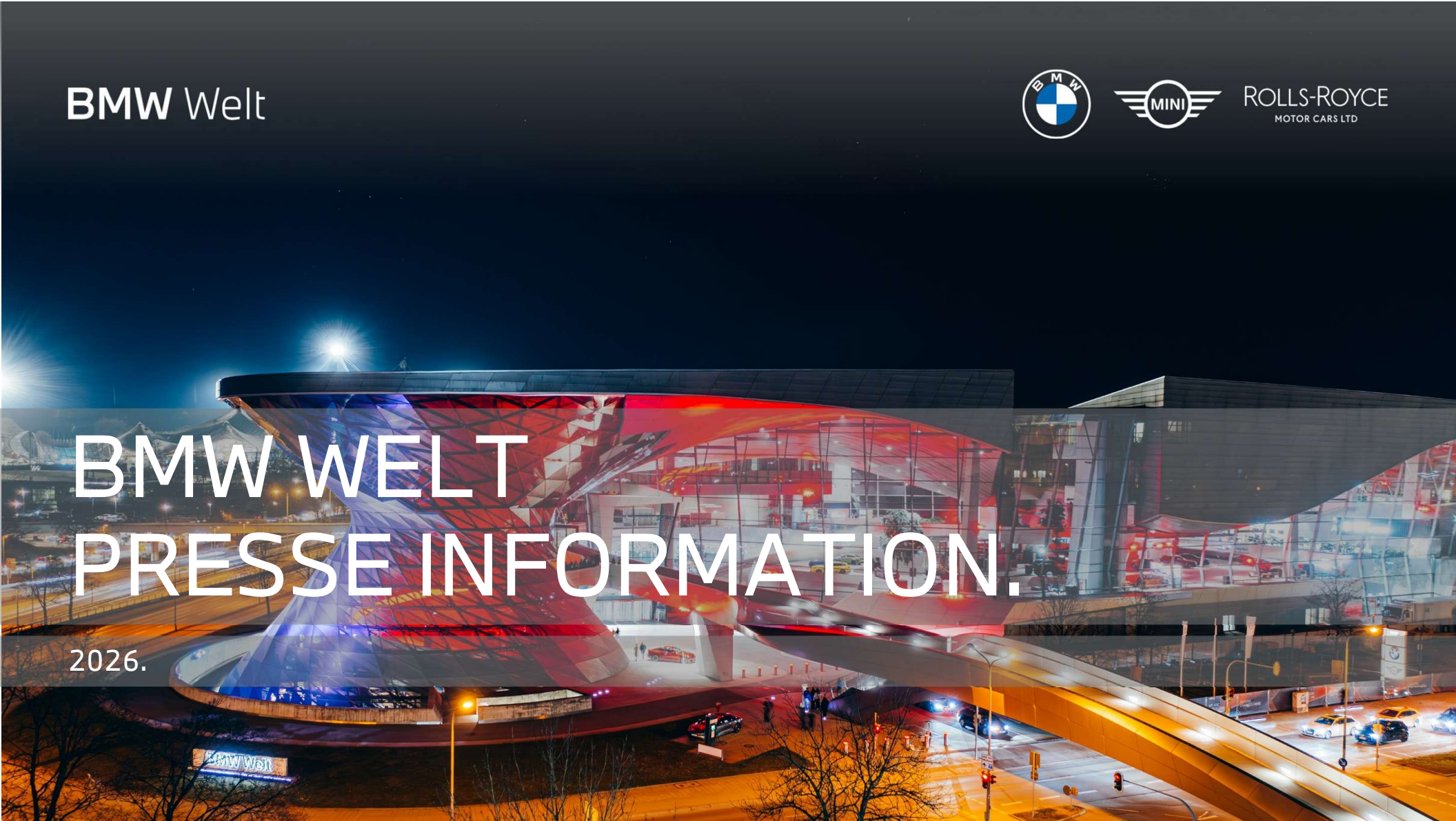
BMW Welt



ROLLS-ROYCE
MOTOR CARS LTD

BMW WELT PRESSE INFORMATION.

2026.



AGENDA.

01. KURZVORSTELLUNG.

- Ein Wahrzeichen Münchens.
- Fakten.

02. MARKENERLEBNIS & SHOP.

- Erlebnisbereiche.

03. AUTOMOBILABHOLUNG.

- Überblick.
- A match made in Munich.

04. KULINARIK.

- Überblick.
- „THE CLOUD by Käfer“.

05. THE CAMPUS, FÜHRUNGEN UND BMW WELT APP.

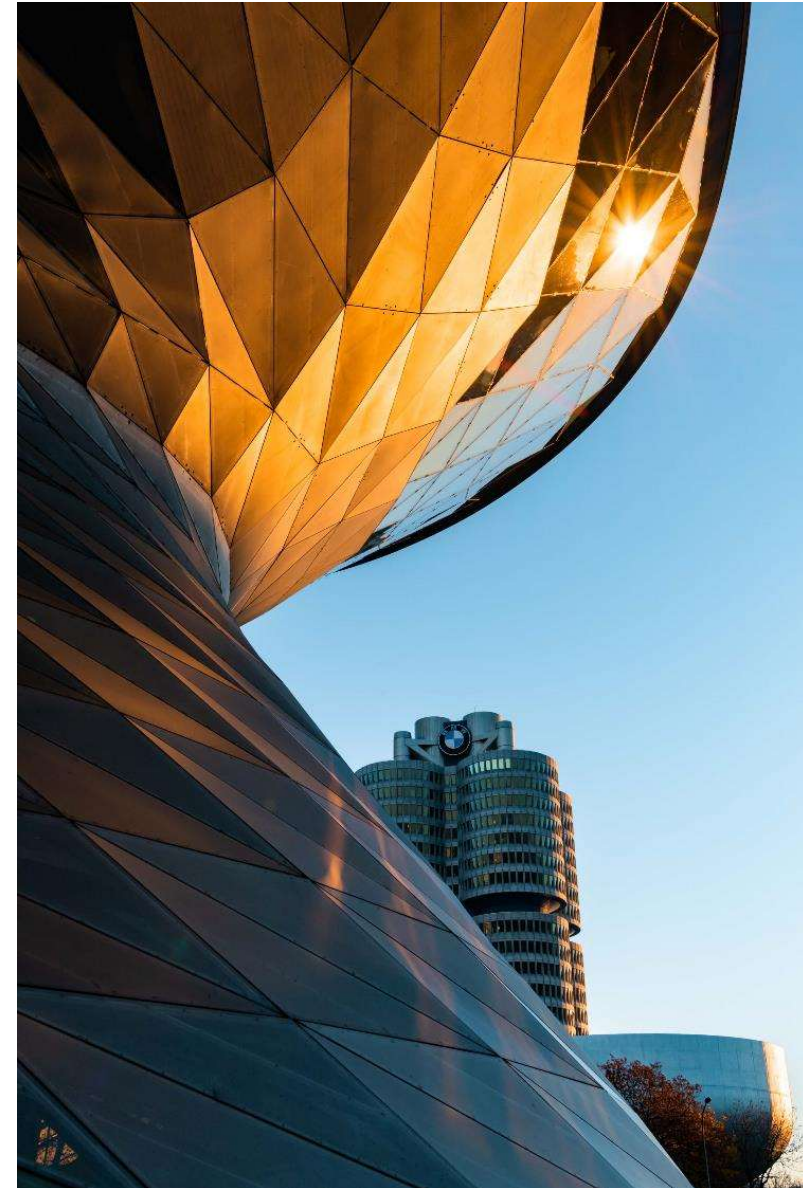
- Zusammen lernen und erleben.
- Hinter den Kulissen.

06. LOCATION & EVENTS.

- Innovative Eventlocation.
- Eventlocations für jeden Anlass.

07. BMW WELT HIGH-POWER-CHARGING.

- Ladeerlebnis.



01.

KURZVORSTELLUNG.

EIN WAHRZEICHEN MÜNCHENS.

Nach mehr als dreijähriger Bauzeit wurde die BMW Welt im **Oktober 2007** in unmittelbarer Nähe zum Olympiapark München eröffnet. Seitdem gilt sie weltweit als Maßstab für erlebnisorientierte Markenwelten. Die **futuristische Architektur** geht auf den Wiener Architekten **Wolf D. Prix** zurück, einen der Gründer und Inhaber des Architekturbüros **COOP HIMMELB(L)AU**, und ist vielfach ausgezeichnet. Ihren Besucherinnen und Besuchern bietet die BMW Welt bei **freiem Eintritt** eine sich stetig weiterentwickelnde Erlebniswelt rund um die Marken der BMW Group sowie innovative Zukunftsthemen.

Neben den Markenbereichen für die Fahrzeuge von **BMW, BMW M, MINI, Rolls-Royce Motor Cars** und **BMW Motorrad** bietet die BMW Welt für Besucherinnen und Besucher **vier Restaurants, Führungen**, einen **Campus** mit Workshops für Kinder, Jugendliche und Erwachsene sowie die spektakuläre **Premiere**, auf der Kundinnen und Kunden ihr neues Fahrzeug in Empfang nehmen.



FAKTEN.

- DIE BRÜCKE, DIE BMW WELT UND BMW MUSEUM VERBINDET, IST MIT 269 METERN DIE LÄNGSTE FREITRAGENDE BRÜCKE BAYERNS.
- MIT EINER FLÄCHE VON ÜBER 14.000 QUADRATMETERN KÖNNTE DAS DACH DER BMW WELT DEN MARKUSPLATZ IN VENEDIG ÜBERSPANNEN.
- IM DOPPELKEGEL WURDEN ÜBER 1.000 TONNEN STAHL VERBAUT SOWIE ÜBER 900 VERSCHIEDENE GLASELEMENTE, VON DENEN JEDES EIN UNIKAT IST.
- ÜBER 280.000 FAHRZEUGE WURDEN BISLANG IN DER BMW WELT AUSGELIEFERT.
- ÜBER 2 MILLIONEN BESUCHERINNEN UND BESUCHER PRO JAHR.
- BIS ZU 400 VERANSTALTUNGEN FINDEN JEDES JAHR IN DER BMW WELT STATT.

02.

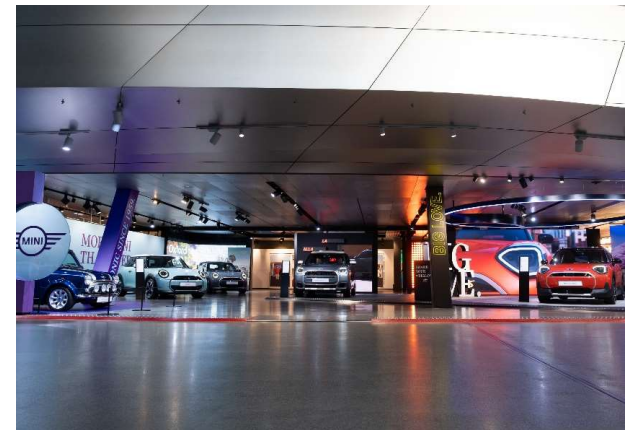
MARKENERLEBNIS & SHOP.

EINTAUCHEN IN DIE MARKENWELT DER BMW GROUP.

Die BMW Welt ist das Herzstück der BMW Group und ihrer Marken **BMW**, ihrer Submarke **BMW M**, sowie **MINI**, **Rolls-Royce Motor Cars** und **BMW Motorrad**. Jede Marke empfängt Besucherinnen und Besucher in einem eigenen Erlebnisbereich. Als einer der ersten Standorte weltweit bietet die BMW Welt zudem eine exklusive **Beratung zur Neuen Klasse** an, die auf Wunsch auch für kleine Gruppen verfügbar ist.

Durch kontinuierlich wechselnde Ausstellungen auf den Erlebnisbereichen schafft die BMW Welt immer neue Impulse für das internationale Publikum. Die neuesten Modelle sieht man in der BMW Welt meist bereits kurz nach der internationalen Weltpremiere. Darüber hinaus ist die BMW Welt dank **BMW Product Genius** und **MINI Product Genius** der perfekte Ort, automobiler Träume Wirklichkeit werden zu lassen. Im Rahmen einer persönlichen, individuellen Beratung kann das gewünschte Fahrzeug zusammengestellt und digital visualisiert werden. Neben der Konfiguration werden dabei auch technische Highlights und Funktionalitäten veranschaulicht und erklärt. Beide Genius-Angebote stehen zudem auch in digitaler Form zur Verfügung.

Ein weiterer Anlaufpunkt für BMW Fans in der BMW Welt ist der **BMW und MINI Lifestyle & Accessory Flagshipstore**. Hier finden Besucherinnen und Besucher eine große Auswahl an hochwertigen Produkten der Marken sowie Merchandising der BMW Welt.



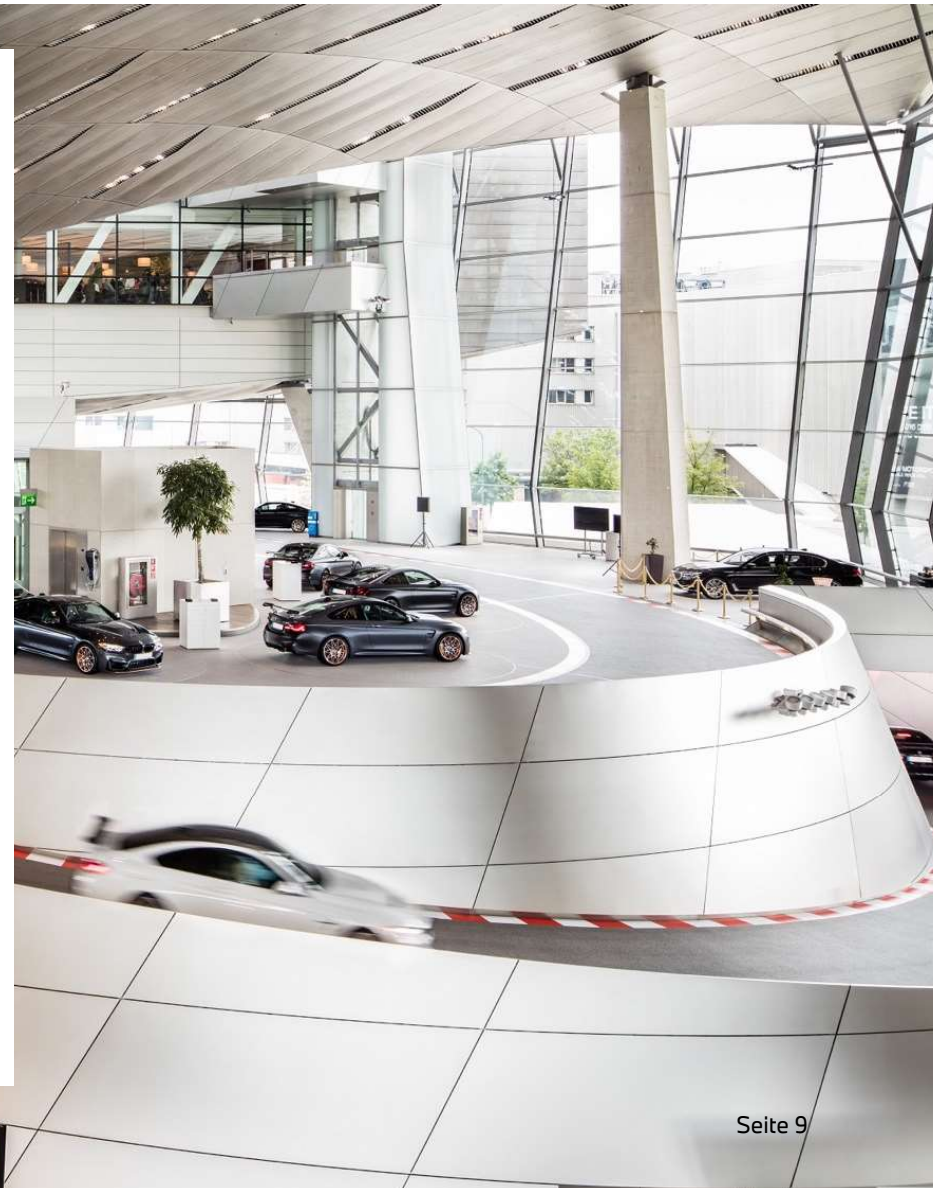
03.

AUTOMOBILABHOLUNG.

ÜBERBLICK.

Die **Premiere** ist der zentrale Auslieferungsbereich der BMW Welt. Die speziell gestaltete Fläche im ersten Stockwerk bildet den maßgeblichen Ort für Fahrzeugübergaben und macht die Abholung eines neuen BMW zu einem besonderen Erlebnis für Kundinnen und Kunden der BMW Group. Die gesamte Architektur des Gebäudes wurde darauf ausgerichtet, die erste Begegnung mit dem eigenen neuen BMW als unvergessliches Erlebnis zu gestalten.

Die BMW Welt bietet für die **Fahrzeugabholung** die drei Erlebnispakete **COMPACT**, **PREMIUM** und **EXCLUSIVE** an. **COMPACT** und **PREMIUM** umfassen neben der Fahrzeugübergabe auf der Premiere auch kleine Snacks und Erfrischungen in der Premium Lounge, im **PREMIUM** Paket eine Fahrzeugeinführung im Product Info Center sowie im **PREMIUM** Paket die Teilnahme an einer Führung durch das Werk, die BMW Group Classic oder einem Besuch des BMW Museums. Das **EXCLUSIVE** Paket ergänzt das **PREMIUM** Paket um einen Chauffeur-Service, eine Vollbetankung sowie ein 4-Gang-Menü in der Bavarie by Käfer. Seit Eröffnung der BMW Welt nahmen über 280.000 Kundinnen und Kunden das Angebot der Automobilabholung in der BMW Welt in Anspruch.



A MATCH MADE IN MUNICH.

Seit Juli 2024 können Kundinnen und Kunden für ein besonders privates Erlebnis die Übergabe im **Exclusive Privacy Raum** buchen. Diese besticht durch ein unvergessliches, audiovisuelles Erlebnis und setzt den perfekten Startpunkt für die innige Beziehung zum Fahrzeug. Das Upgrade **Exclusive Privacy** steht als zusätzliches Angebot (zzgl. zum und nur in Verbindung mit dem EXCLUSIVE Paket) zur Verfügung und kann für jeweils 90 Minuten gebucht werden.

Das Herzstück des Raumes ist ein kinetisch verfahrbarer Vorhang, der den Blick auf beeindruckende Sehnsuchtsorte aus den Marken- und Produktwelten von BMW freigibt, dargestellt auf einer hochauflösenden Panorama-LED-Wand. Zur hochwertigen Raumausstattung zählt auch, alle Sinne zu bedienen, sei es mit Holzduftnoten im gesamten Raum verteilt oder abgestimmte Hintergrundmusik. Abholerinnen und Abholer haben die Möglichkeit ihren neuen BMW direkt aus dem Veranstaltungsraum herauszufahren.



Mehr Informationen zur
Automobilabholung in der BMW
Welt finden Sie [hier](#).



04.

KULINARIK.

ÜBERBLICK.

Nicht nur Eventgäste kommen in den Genuss der kulinarischen Köstlichkeiten von Feinkost Käfer. Das gastronomische Angebot, verteilt auf insgesamt **vier Restaurants**, bietet allen Besucherinnen und Besuchern der BMW Welt eine abwechslungsreiche, hochklassige Küche sowie exquisite Speisen und Getränken.

Mit der **Bavarie by Käfer** und dem neuen Fine-Dining-Restaurant **THE CLOUD by Käfer** (Eröffnung im Sommer 2025) erwartet Besucherinnen und Besucher gehobene Küche. Das **Cooper's Garden** bietet das passende Ambiente für eine schnelle Stärkung oder eine kurze Pause. Die **Biker's Lodge** nimmt Besucherinnen und Besucher mit auf einen Roadtrip durch die italienische Küche.



EINE KULINARISCHE REISE – „THE CLOUD by Käfer“.

Im Sommer 2025 eröffnete das Fine-Dining-Restaurant **THE CLOUD by Käfer** in der BMW Welt. Bereits ein Jahr später erhielt diese völlig neue Geschmacks- und Restauranterfahrung zwei Michelin-Sterne und damit die höchste gastronomisch Auszeichnung. Mit THE CLOUD by Käfer zelebrieren die BMW Welt und Käfer eine neue kulinarische Ausrichtung: **Culinary Nomadism**. Küchenchef Jens Madsen und sein Team fokussieren sich in jeder Season auf eine Region mit passenden Aromen und Texturen.

Die Räumlichkeiten hat Designworks, das Design- und Innovationsstudio der BMW Group, gestaltet.

Jens Madsen, geboren in Tansania, zog im Alter von acht Jahren ins bayerische Chiemgau. Seine Begeisterung für exzellente und von Einflüssen weltweiter Kulinarik geprägte Küche führte ihn in einige der besten Restaurants der Welt. Der Souschef des ehemaligen „EssZimmer“ eignete sich über die Jahre sukzessives Wissen über die traditionellen Zubereitungstechniken als auch regionale Spezialitäten an, das zusammen mit hochwertigen, regionalen Produkten in die Speisekarte des THE CLOUD by Käfer fließt. Die BMW Welt Signatures ergänzen diesen hohen kulinarischen Anspruch ideal durch hochwertige Hospitality und Services wie private Führungen, Valet-Parking und einen exklusiven Shuttle-Service.



05.

THE CAMPUS, FÜHRUNGEN &
BMW WELT APP.

ZUSAMMEN LERNEN UND ERLEBEN.

Im Campus der BMW Welt erforschen Kinder und Jugendliche zwischen 5 und 18 Jahren spannende Themen wie **Elektromobilität, Robotik und Nachhaltigkeit** und dürfen in **Kreativ-Workshops** ihrer Fantasie freien Lauf lassen. So beschäftigen sich Kinder und Jugendliche auf interaktive Weise mit der Mobilität der Zukunft.

Der Campus bietet auch diverse Teamworkshops für Erwachsene sowie eine Vielzahl von Veranstaltungen für **Schul- und Gruppenausflüge** in den **Ferien** oder zum **Kindergeburtstag** an.



Mehr Informationen zu den Workshops in der BMW Welt finden Sie [hier](#).

Der Workshop „**RE:BMW Circular Lab**“ beschäftigt sich beispielsweise aktiv mit dem Thema Kreislaufwirtschaft.

Bitte beachten Sie: Der Bereich The Campus in der BMW Welt wird ab 1. Juli 2026 aufgrund von Umbaumaßnahmen vorübergehend geschlossen.

Wir arbeiten bereits an einem neuen Workshopprogramm – weitere Informationen folgen in Kürze.

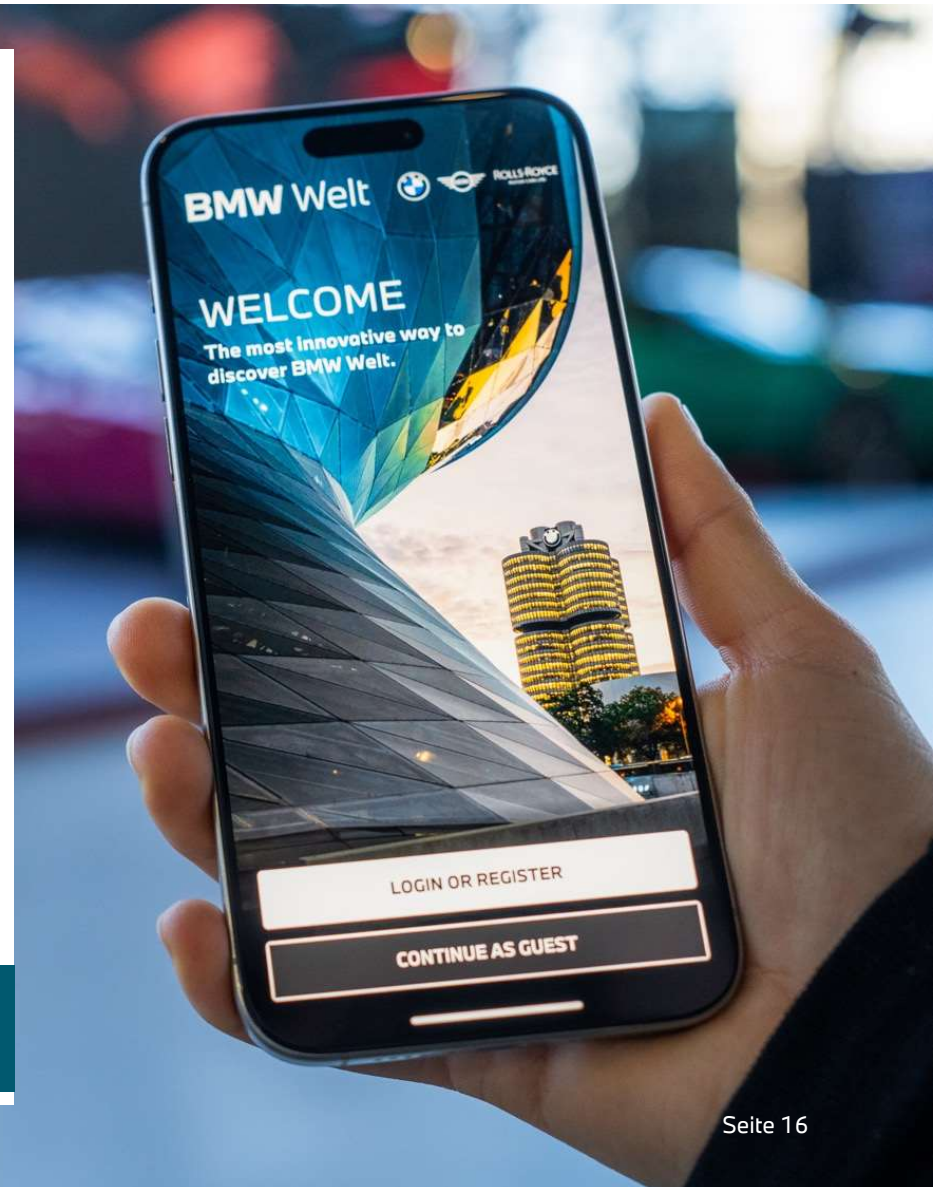
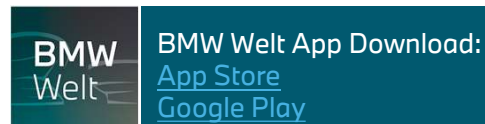


HINTER DEN KULISSEN.

Einen exklusiven Einblick hinter die Kulissen können die Besucherinnen und Besucher in den **BMW Welt Führungen** erleben, die über die komplexe Logistik der Fahrzeugauslieferung sowie die besondere Architektur und Entstehungsgeschichte des Gebäudes informieren.

Exklusivführungen können individuell an die Interessensschwerpunkte der Gäste angepasst werden – sei es zum Thema Nachhaltigkeit, eine der Marken oder die Architektur.

Mit der **BMW Welt App** wird der Rundgang durch die BMW Welt zu einem interaktiven und informativen Abenteuer. Besucherinnen und Besuchern steht eine zweisprachige, virtuelle Tour mit 16 Stationen und KI Avatar Lara als Tour-Guide zur Verfügung. Der Rundgang kann jederzeit auf Knopfdruck gestartet werden, sodass Besucherinnen und Besucher sowohl den Startpunkt als auch das Tempo der eigenen Tour frei bestimmen können. Bei Bedarf sind über die App 360° Modelle sowie Datenblätter zu den Exponaten auf Knopfdruck abrufbar.



06.

LOCATION & EVENTS.

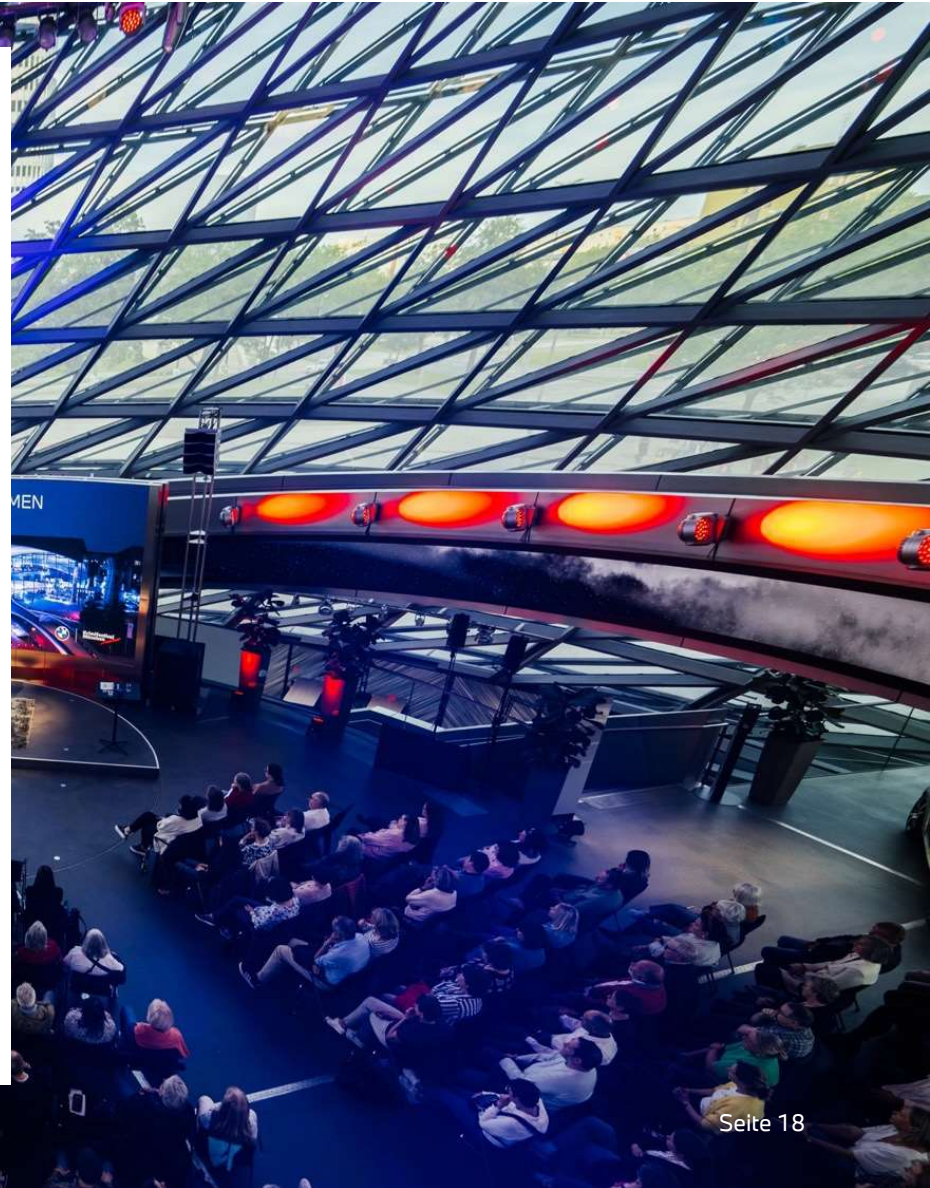
INNOVATIVE EVENTLOCATION.

Mit ihrer preisgekrönten Architektur ist die BMW Welt eine außergewöhnliche und exklusive Eventlocation, die durch maximale Flexibilität überzeugt. Dank vielseitig nutzbarer Räume und modernster Infrastruktur realisiert die BMW Welt Veranstaltungen jeder Größe – von kleinen Workshops und Tagungen mit bis zu 20 Personen bis hin zu Großevents mit bis zu 3.300 Gästen.

Ein professioneller Eventservice und eine erstklassige technische Ausstattung schaffen den Rahmen für jährlich über 400 Premium-Veranstaltungen. Dazu zählen renommierte Formate wie die Verleihung des „Blauer Panther – TV & Streaming Award“ oder der Bayerische Sportpreis.

Als Gastgeber und Veranstalter gestaltet die BMW Welt zudem ein eigenes, vielfältiges Programm: von innovativen, digitalen Eventplattformen über hybride Formate bis hin zu BMW Group Veranstaltungen wie Jahreskonferenzen sowie Events aus den Bereichen Kultur, Kunst und Entertainment.

So wird die BMW Welt zu einem Ort, an dem unterschiedlichste Eventvisionen – von fokussiert bis spektakulär – umgesetzt werden.



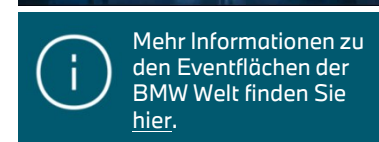
EVENTLOCATIONS FÜR JEDEN ANLASS.

Die BMW Welt bietet ein spektakuläres Ambiente sowie variable **Eventflächen** für jeden Bedarf.

So sind die **Galerie** und **Dachterrasse** der BMW Welt ideal für Networking Events und ergänzen die gute Stimmung mit einem sehenswerten Ausblick auf die Motorradgalerie und Premiere im Innenbereich oder den Olympiapark im Außenbereich. Der **Doppelkegel**, das ikonische Wahrzeichen der BMW Welt, ist durch seine einzigartige Form und Architektur eine vielseitige und flexibel gestaltbare Eventlocation mit einzigartigem Ambiente.

Individualisierung wird dank vielseitiger Raumtopografie sowie vollständiger Schallisolierung auch im **Auditorium** großgeschrieben. Dadurch lassen sich Events von Bankett über Kongress bis zur Filmvorstellung realisieren. Optional steht das **Foyer** des Auditoriums für Catering und einen Stehempfang zur Verfügung. Das neu gestaltete **Business Center**, der **Business Club** und **The Campus** sind dank moderner Technik die perfekte Plattform für konzentriertes und kreatives Arbeiten.

Ob **Weltpremieren** im hybriden Format, full-digital **Product Launches** oder **Produktionen in TV Qualität**, alle Eventflächen können im Handumdrehen in ein voll ausgestattetes **Streaming-Studio** verwandelt werden.



07.

BMW WELT HIGH-POWER-
CHARGING.

LADEERLEBNIS.

Die BMW Welt bietet mit ihrem neuen **High-Power-Charging** Ladebereich einen modernen Anlaufpunkt für Elektrofahrzeuge und verbindet zukunftsweisendes Design mit leistungsstarker Ladetechnologie. Mit einer Ladeleistung von bis zu 400 kW und insgesamt 8 High-Power-Charging-Ladestationen ermöglicht diese zukunftsweisende Infrastruktur einen schnellen und zuverlässigen Ladevorgang. Voraussetzung für die Nutzung von High-Power-Charging ist die Kompatibilität mit einem Gleichstrom-Schnellladesystem (DC).

BMW Welt High-Power-Charging wurde in Zusammenarbeit mit Designworks, dem Innovationsstudio der BMW Group, entwickelt. Während des Ladevorgangs können Besucherinnen und Besucher die vielfältigen Angebote der BMW Welt genießen. Für längere Aufenthalte stehen über 100 Ladepunkte mit bis zu 22KW in der BMW Welt Tiefgarage zur Verfügung.

Laden im BMW Welt High-Power-Charging Ladebereich ist zu jeder Tages- und Nachtzeit möglich.



Mehr Informationen zu BMW Welt High-Power-Charging finden Sie [hier](#).

PRESSEKONTAKT.

Lisa Meindl
BMW Welt Pressekommunikation

BMW Welt
Am Olympiapark 1
80809 München

Tel.: +49 89 382 31668
Mobil: +49 151 60159668
E-Mail: lisa.meindl@bmw.de

Die BMW Welt bietet Presseführungen für interessierte Medienvertreterinnen und Medienvertreter an. Wir freuen uns auf Ihre Kontaktaufnahme!

bmw-welt.com



ALLES AUF EINEN BLICK.

[BMW Welt](#)

[Fahrzeugauslieferung](#)

[Abholer-Website](#)

[Führungen](#)

[The Campus](#)

[Team Workshops](#)

[BMW Welt Bistros](#)

[BMW Welt Gourmet Bavarie](#)

[BMW Welt Eventflächen](#)

[BMW Lifestyle Online Shop](#)

[BMW Welt High-Power-Charging](#)

BMW Welt Kundenbetreuung:
welt.custcare@bmw.de

BMW Welt Events:
booking@bmw.com

Allgemeine Anfragen:
visit@bmw-welt.com

[Öffnungszeiten](#)

[Anfahrt BMW Welt mit dem
Auto, der Bahn und dem
Flugzeug](#)



ENERGIEVERBRAUCHS- UND EMISSIONSDATEN.

BMW M5 Touring:

Energieverbrauch gewichtet kombiniert: 27,6 kWh/100 km und 2 l/100 km (WLTP);
CO₂-Emissionen gewichtet kombiniert: 45 g/km (WLTP);
CO₂-Klassen: Bei entladener Batterie G; gewichtet kombiniert B;
Kraftstoffverbrauch bei entladener Batterie: 10,9 l/100 km (WLTP)

BMW M8 Competition Gran Coupé:

Energieverbrauch kombiniert: 11,6 l/100 km (WLTP);
CO₂-Emissionen kombiniert: 265 g/km (WLTP);
CO₂-Klasse(n): G

BMW i7 eDrive50:

Energieverbrauch kombiniert: 20,3 kWh/100 km (WLTP);
CO₂-Emissionen kombiniert: 0 g/km (WLTP);
CO₂-Klasse: A;
Elektrische Reichweite: 574-610 km (WLTP)

BMW iX3 50 xDrive:

Energieverbrauch kombiniert: 17,9-15,1 kWh/100 km (WLTP);
CO₂-Emissionen kombiniert: 0 g/km (WLTP);
Elektrische Reichweite: 678-805 km (WLTP);
CO₂-Klasse(n): A

MINI John Cooper Works E:

Energieverbrauch kombiniert: 15,4 kWh/100 km (WLTP);
CO₂-Emissionen kombiniert in g/km: 0;
CO₂-Klasse: A

MINI Cooper S Cabrio:

Energieverbrauch kombiniert: 6,6 kWh/100 km (WLTP); ;
CO₂-Emissionen kombiniert in g/km: 150;
CO₂-Klasse: E

MINI Cooper S:

Energieverbrauch kombiniert: 6,4 kWh/100 km (WLTP); ;
CO₂-Emissionen kombiniert in g/km: 144;
CO₂-Klasse: E

MINI Countryman SE:

Energieverbrauch kombiniert: 18,5 kWh/100 km (WLTP); ;
CO₂-Emissionen kombiniert in g/km: 0; CO₂-Klasse: A;
Elektrische Reichweite in km: 413-432

MINI Aceman SE:

Energieverbrauch kombiniert: 14,6 kWh/100 km (WLTP); ;
CO₂-Emissionen kombiniert in g/km: 0;
CO₂-Klasse: A

MINI Cooper SE:

Energieverbrauch kombiniert: 14,7 kWh/100 km (WLTP);
CO₂-Emissionen kombiniert in g/km: 0; CO₂-Klasse: A;
Elektrische Reichweite in km: 402-387