



# alphacity

## SOMMAIRE

### I. Présentation d'Alphabet

1. Histoire et évolution
2. Appartenance au groupe BMW
3. Les conducteurs au cœur de notre philosophie

### II. Présentation d'Alphacity

1. L'autopartage en quelques mots
2. Genèse du projet
3. Fonctionnement
4. Les valeurs

### III. Interviews

- 3 questions à Marc Thiollier, Directeur Général Accenture France
- 3 questions à Stéphane Crasnier, Chef du Département Alphabet France





# I. PRÉSENTATION D'ALPHABET

## 1. Histoire et évolution

Créée en 1997 en Grande-Bretagne, puis développée rapidement en Europe, Alphabet gère actuellement 320 000 véhicules dans 13 pays. La société est présente en Allemagne, Belgique, Danemark, Espagne, Finlande, France, Italie, Norvège, Pays-Bas, Royaume-Uni, Suède et en Suisse. Le siège international d'Alphabet est situé à Munich en Allemagne.

En mai 2007, Alphabet acquiert en Allemagne LHS Leasing-und-Handelsgesellschaft GmbH et DSL Fleetservices GmbH. Ce rachat a permis à Alphabet de se hisser parmi les 10 premiers loueurs européens et à la troisième place en Allemagne.

En plus de s'adresser aux TPE et PME, Alphabet propose des services de gestion de parcs à des moyennes et grandes entreprises à dimension internationale.

## 2. Appartenance au groupe BMW

Alphabet est la société du BMW Group spécialisée dans la Location Longue Durée et la gestion de parcs automobiles multimarques.

Alphabet a été créée pour répondre aux besoins spécifiques des gestionnaires de parcs possédant un nombre important de véhicules « Premium » dans leurs flottes. Cependant, notre activité ne se limite pas aux véhicules issus du BMW Group, mais s'étend à toutes les marques et modèles présents sur le marché français. Grâce à d'étroites relations avec les différents constructeurs, Alphabet propose à ses clients de les accompagner dans l'établissement de leur Car policy sur toutes les marques.

Alphabet maintient les mêmes normes élevées que le BMW Group en matière de qualité, d'engagements, d'excellence et de passion pour la création de solutions de mobilité individuelle durables et pertinentes.

## 3. Les conducteurs au cœur de la philosophie Alphabet

Pour les satisfaire au mieux, nous sollicitons nos clients pour bâtir des solutions spécifiques et novatrices en phase avec leurs attentes. C'est dans cet esprit qu'Alphabet innove aujourd'hui en proposant une nouvelle solution de mobilité urbaine aux entreprises avec un de ses clients, Accenture.





## II. PRÉSENTATION D'ALPHACITY

### 1. L'autopartage en quelques mots

L'autopartage (ou carsharing en anglais) est un service qui consiste à mettre en commun une flotte de véhicules. C'est un service comparable au véhicule individuel : il permet, grâce à une réservation par Internet de disposer d'une voiture pour 1 heure, 2 heures ou plus, y compris pour un départ immédiat et ceci 24 heures sur 24 et 7 jours sur 7.

L'autopartage est donc un service de mobilité qui consiste à disposer d'une voiture « à la carte », pour de courts trajets, moyennant une adhésion préalable et une réservation avant chaque utilisation du véhicule. Les membres de ce service se partagent donc l'usage d'un parc de véhicules.

La prise du véhicule se fait de manière autonome, généralement grâce à une carte à puce permettant de déverrouiller le véhicule.

L'activité autopartage a connu une croissance soutenue avec la création du réseau France Autopartage au début des années 2000 regroupant certains des premiers opérateurs français, de la charte ADEME-GART « Pour le développement de l'autopartage en France » en 2005, puis la proposition de loi visant à promouvoir l'autopartage adoptée au Sénat en 2006.

En 2007, on trouve des services d'autopartage dans plus de 600 villes dans le monde. L'autopartage est aujourd'hui particulièrement répandu en Suisse, en Allemagne, aux Pays-Bas et commence à se faire connaître dans d'autres pays d'Europe. En outre, il connaît d'importants développements ces dernières années aux États-Unis avec Zipcar, la première société d'autopartage au monde qui compte 325 000 utilisateurs.

### 2. Genèse du projet

La mobilité est un sujet qui a toujours intéressé Alphabet. Compte-tenu de la proximité et des relations privilégiées avec ses clients, Alphabet a constaté que les entreprises avaient de plus en plus d'attentes en terme de mobilité et attendaient de la part des loueurs de nouvelles solutions. L'idée de départ est de proposer un nouveau mode de déplacement simple, économique et pratique qui complète les autres modes de déplacement urbains en entreprise. Accenture, pionnier avec des services mutualisés et des bureaux partagés, a été très sensible à la proposition de pilote du projet. De cet échange est né un concept nouveau, pertinent et différenciant, en ligne avec le marché entreprises, Alphacity.

Alphacity consiste à mettre des voitures en libre-service en entreprise, utilisées successivement par plusieurs collaborateurs. Ceci permet donc d'avoir une plus grande souplesse dans sa mobilité.





### 3. Fonctionnement

Alphacity, ce sont des véhicules en libre-service pour les entreprises proposé par Alphabet, spécialiste de la Location Longue Durée, et propulsées par l'intelligence mobizen. Mobizen, société de Veolia Transport, est l'un des spécialistes de l'autopartage en France, avec 45 % des stations d'autopartage BtoC en région parisienne.

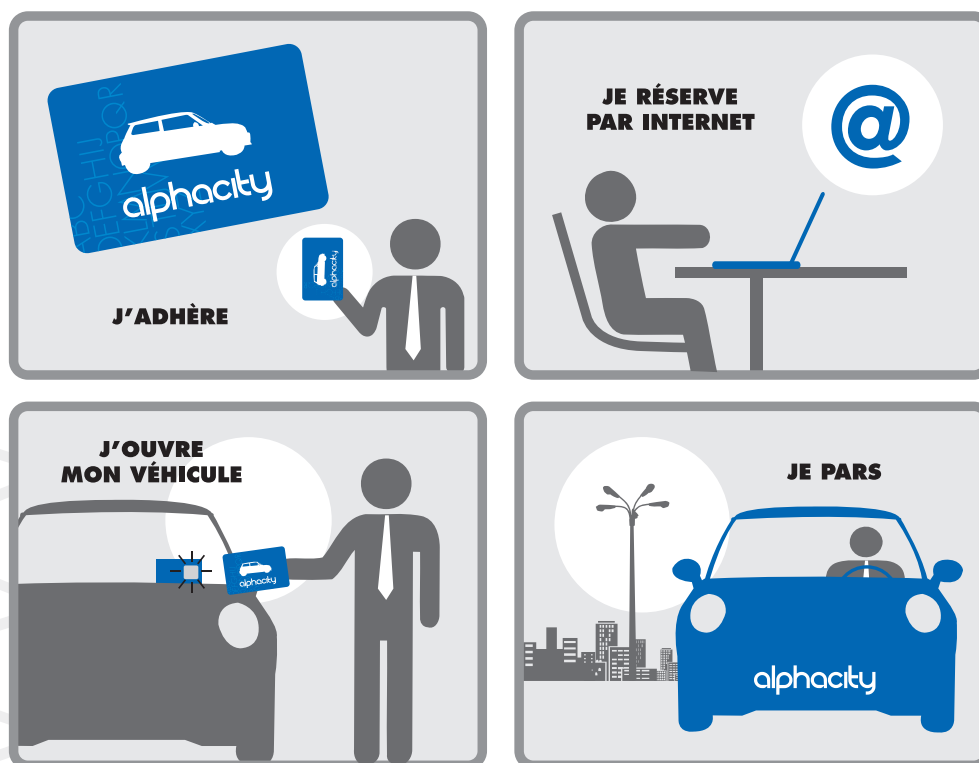
Mobizen a développé une technologie et des processus métiers qui en ont fait la référence de la voiture en libre-service en France. Le savoir-faire proposé par mobizen est totalement adaptable aux entreprises.

Alphabet met à disposition de son client une flotte exclusive et gère la totalité de la relation. Mobizen fournit, installe et exploite le boîtier télématique des véhicules présents dans une entreprise, et gère le service de relations utilisateurs.

Chaque véhicule dispose d'un lecteur de badge RFID sur le pare-brise qui commande l'ouverture et la fermeture centralisée des portes.

Les véhicules Alphacity autopartagés sont stationnés dans le parking de l'entreprise et doivent être impérativement ramenés à leur emplacement une fois le déplacement effectué.

La solution d'autopartage en entreprise consiste en 4 temps :





Les utilisateurs entreprise, appelés « Membres », peuvent disposer du lundi au vendredi sur la plage 6h-23h d'un véhicule Alphacity en libre-service. Les Membres doivent au préalable s'inscrire sur un site dédié accessible via l'intranet de leur société.

Le véhicule peut être réservé :

- sur Internet 24 heures sur 24,
- jusqu'à 5 minutes avant le départ, en fonction des disponibilités,
- pour une durée de 5 heures par jour,
- par tranche de 15 minutes.

Au moment de la réservation, le véhicule Alphacity s'ouvre grâce à un badge spécifique à l'entreprise via le système RFID.

Comme dans toute communauté, les utilisateurs doivent respecter un certain nombre de règles pour qu'Alphacity fonctionne bien : rendre la voiture propre, être à l'heure, et prévenir l'assistance Alphacity en cas d'anomalie.

#### 4. Les valeurs

Pour Alphabet, le concept d'autopartage en entreprise correspond à l'évolution prochaine du marché. Partager un véhicule, voire une flotte de véhicules, est une façon de concevoir et de consommer différemment la mobilité en entreprise, en complément d'autres modes de déplacement.

Alphacity est simple pour les utilisateurs, pertinent pour nos clients entreprises et apporte une solution moderne pour les déplacements urbains.

Le modèle économique proposé avec Alphacity est totalement adapté aux besoins des entreprises : c'est une solution forfaitaire entièrement packagée et sans surprise (la prestation d'assurance Alphacover, la gestion du carburant, l'entretien, l'assistance loueur, les pneumatiques et la technologie mobizen). Elle permet également une meilleure maîtrise des coûts.





### III. INTERVIEWS



#### 3 questions à Marc Thiollier Directeur Général d'Accenture France.

*En quoi consiste le service d'autopartage que vous lancez début mai ?*

À l'image de ce qui existe déjà pour le grand public, le principe est que tout salarié d'Accenture puisse accéder à une flotte de véhicules partagés (quatre MINI Cooper D), pour des déplacements professionnels de courte durée en Ile-de-France. Ce nouveau service est fourni par la société Alphabet, en partenariat avec Mobizen pour la solution technologique. Il permet aux salariés intéressés de réserver leur véhicule par Internet, plutôt que de recourir à un taxi ou à leur véhicule personnel. L'utilisateur doit veiller à restituer la voiture dans le délai fixé au moment de la réservation car le système fonctionne au quart d'heure près...

*Pourquoi créer une telle initiative ?*

Tout d'abord, Accenture fut un des pionniers en France des bureaux partagés, dès le milieu de la décennie 1990. L'autopartage est une nouvelle manifestation de la culture d'innovation qui imprègne notre entreprise. Nous sommes par ailleurs engagés au plan mondial dans une politique de meilleure gestion environnementale.

Quand nos salariés ont des rendez-vous d'affaires en région parisienne et que les transports en commun ne représentent pas le moyen le plus aisé de s'y rendre, le service d'autopartage leur offre une alternative simple et qui repose sur une meilleure utilisation du parc automobile de l'entreprise - il faut savoir qu'une voiture reste en moyenne 95 % du temps en stationnement... Les salariés sont ainsi plus nombreux à bénéficier du service, tandis que le nombre de véhicules nécessaires est divisé par un facteur de cinq à dix, ce qui va dans le sens d'une réduction de l'empreinte carbone de notre entreprise.

Enfin, au plan financier, il est plus avantageux que les salariés se servent de ces véhicules pour de courts déplacements. Au final, tout le monde y gagne : les employés, l'entreprise et l'environnement.

*Quels sont les premiers résultats enregistrés par le service ?*

Il est trop tôt pour se prononcer puisque celui-ci ne fonctionne pleinement que depuis le début du mois de mai, après une période de test. Nous allons utiliser notre lettre d'information interne pour sonder nos salariés sur l'intérêt qu'ils portent au service et sur leur intention de l'utiliser. Nous serons ainsi mieux à même d'évaluer l'offre et la demande, et d'augmenter si nécessaire le parc de véhicules disponibles en autopartage.





### 3 questions à Stéphane Crasnier Chef du Département d'Alphabet France.

*Dans un marché de la LLD très concurrentiel, comment Alphabet se distingue des autres acteurs ?*

Alphabet est une société du BMW Group ayant pour particularité de proposer des solutions de location longue durée multimarques. De part nos gènes, nous sommes fortement influencés par le haut de gamme, et de fait notre sensibilité au service en est accentuée. Concrètement, nous avons souhaité une organisation à taille humaine, totalement dédiée au client, qu'il soit de taille nationale ou internationale. La culture du « sur mesure » nous a amenés à proposer et à construire une solution innovante : Alphacity.

*En quoi Alphacity correspond aux valeurs d'Alphabet ?*

Alphabet est un loueur longue durée proposant des solutions de mobilité sur mesure pour les entreprises. D'un simple loyer financier à une solution d'autopartage clé en mains, nous sommes constamment à la recherche de la meilleure solution pour nos clients. Par ailleurs, notre volonté est de valoriser le potentiel d'une entreprise en proposant des solutions adaptées à la stratégie de chaque client.

*Vous proposez aujourd'hui un nouveau service qui se prénomme « Alphacity », de quelle manière cette solution de mobilité va se différencier sur le marché de l'entreprise et le révolutionner ?*

Ce nouveau service de mobilité va fortement impacter les offres sur le marché de l'entreprise car il complète les autres solutions de mobilité disponibles pour un collaborateur souhaitant faire de courts déplacements en Ile-de-France. Par ailleurs, en adhérant à ce service, le collaborateur intégrera la communauté Alphacity.

#### Contacts Presse :

Marie-Line FABRE - Alphabet - 01.61.38.40.01  
marie-line.fabre@bmw.fr

Hélène KNOPF - Accenture - 01.56.52.74.32  
helene.knopf@accenture.com

