

BMW X3  
Tarifs au 01/07/2016



Le plaisir  
de conduire

[www.bmw.fr](http://www.bmw.fr)



**BMW X3.**

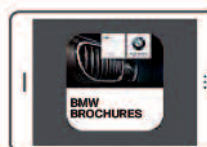
**BMW EFFICIENT DYNAMICS.**  
MOINS D'ÉMISSIONS. PLUS DE PLAISIR.



BMW est synonyme de plaisir de conduire. Une expérience fascinante que chacun vit à sa façon. Découvrez les multiples facettes du plaisir de conduire sur le site [www.bmwstories.fr](http://www.bmwstories.fr)

### Rejoignez la communauté BMW.

Retrouvez toutes les nouveautés et l'actualité de BMW sur les différentes plateformes sociales.



Vous avez aussi la possibilité de découvrir la BMW X3 à travers la version numérique du catalogue à télécharger directement sur votre smartphone ou votre tablette via l'application BMW BROCHURES.



Pour améliorer la découverte de ce catalogue, nous l'avons rendu interactif. Vous pouvez cliquer sur le sommaire, les menus des en-têtes de pages ainsi que les Finitions et Pack pour accéder plus rapidement à l'information que vous recherchez.

L'utilisation d'Internet peut engendrer des coûts en fonction de votre contrat de téléphonie mobile.



## BMW X3. L'AVENTURE AU QUOTIDIEN.

### MODÈLE PRÉSENTÉ.

#### BMW X3 xDrive20d xLine :

Moteur 4 cylindres Diesel BMW Twin Power Turbo, 190 ch (140 kW), jantes en alliage léger 19" (48 cm) style 608 à rayons en Y, teinte de carrosserie métallisée "Mineralweiss", sellerie cuir Nevada "Mocca" avec empiècement et embossage, inserts décoratifs Fineline "Anthrazit" brillant.

### SOMMAIRE

- 04 Équipements de série
- 09 Gamme et Finitions
- 14 Tarifs et financement
- 16 Équipements optionnels
- 38 Contrats d'entretien et d'extension de garantie BMW Service Inclusive.

## Équipements de série sur les BMW X3.

## Design

- Antenne de toit en "aileron de requin"
- Baguettes de seuils de porte siglées
- Contours de calandre chromés
- Jantes en alliage léger avec écrous de roues antivol
- Pare-chocs auto-régénérants jusqu'à 4 km/h avec éléments déformables jusqu'à 15 km/h
- Rails de toit accolés au pavillon
- Rappels de clignotants à LED intégrés aux rétroviseurs extérieurs

## Équipements spécifiques à certaines versions :

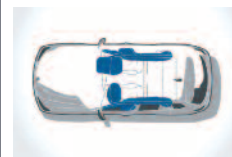
- Barreaux de calandre couleur noire (sDrive18d, xDrive20d et sDrive20i)
- Barreaux de calandre couleur titane (xDrive28i, xDrive35i, xDrive30d et xDrive35d)
- Sortie d'échappement, ovale, simple (sDrive18d, xDrive20d et sDrive20i)
- Sortie d'échappement, ronde, double (xDrive28i, xDrive35i, xDrive30d et xDrive35d)

## Sécurité et Dynamisme

- Airbags de tête avant et arrière avec voile de protection contre les débris de verre
- Airbags frontaux conducteur et passager avant (déconnectable côté passager)
- Airbags latéraux avant
- Anti-démarrage électronique
- Buses de lave-glacé et rétroviseurs extérieurs chauffants
- Capteur d'impact déclenchant le déverrouillage des portes, l'allumage de l'éclairage intérieur et l'activation des feux de détresse
- Carnet d'entretien électronique embarqué "BMW Service History"
- Ceintures de sécurité à trois points avec prétensionneur pyrotechnique et limiteur de tension à l'avant
- Contrôle Dynamique de la Stabilité DSC+
- Contrôle Dynamique de la Traction DTC
- Détecteur de pluie et allumage automatique des projecteurs
- Feux de stop dynamiques
- Fixation ISOFIX aux places latérales arrière
- Frein de parking électromécanique avec fonction "Automatic Hold"
- Indicateur de maintenance CBS tenant compte des conditions de conduite
- Mesure individuelle de pression des pneumatiques
- Projecteurs antibrouillard
- Triangle de présignalisation avec kit de premiers secours
- Troisième feu stop à technologie LED
- Freinage :
  - Aide au démarrage en côte, pré-charge du circuit de freinage au lever de pied, séchage des disques de freins et compensation du fading
  - Assistance au freinage d'urgence DBC
  - Contrôle de freinage en courbe CBC
  - Freins à disques ventilés à l'avant et à l'arrière
  - Système anti-blocage des roues ABS
- Châssis :
  - Train arrière multibras
  - Train avant à double articulation

## Équipements spécifiques à certaines versions :

- Contrôle de motricité en descente HDC (modèles xDrive)
- Kit mobilité en cas de crevaison (sDrive18d, xDrive20d, sDrive20i, xDrive30d et xDrive28i)
- Pneumatiques RSC permettant le roulage à plat (xDrive35d et xDrive35i)
- Technologie 4 roues motrices intelligente xDrive (modèles xDrive)



## Confort et Fonctionnalité

- 4 prises 12V dans les consoles centrales avant et arrière, dans le coffre et dans l'accoudoir central avant
- Accoudoirs centraux avant et arrière
- Anneaux d'arrimage dans le coffre
- Appuis tête ajustables actifs à l'avant, réglables en hauteur et inclinables
- Autoradio BMW Professional CD, 6 haut-parleurs, prise AUX-IN, port audio USB et streaming audio Bluetooth (avec fonction "Music Search")
- Banquette arrière 3 places avec dossiers rabattables, en trois parties (40/20/40)
- Cache bagage amovible à enrouleur
- Clés radiocommandées à mémorisation automatique des réglages "Personal Profile"
- Climatisation automatique 3 zones avec filtre microporeux et fonction de recyclage d'air avec aérateurs à l'arrière
- Combiné d'instrumentation avec écran d'information couleur
- Commande électrique du hayon (hauteur d'ouverture paramétrable)
- Démarrage sans clé via le bouton de démarrage Start/Stop avec contour chromé
- Deux porte-boissons occultables dans la console centrale avant et deux dans l'accoudoir central arrière
- Éclairage de bienvenue et d'accompagnement "Follow-me-home"
- Éclairage plafonnier soft-on/soft-off et éclairage du coffre
- Écran d'information central couleur avec commande par "Controller" iDrive et 8 touches de raccourcis programmables
- Filet de séparation du coffre
- Interface Bluetooth pour téléphone portable
- Mesures BMW EfficientDynamics (voir détails page 6)
- Miroirs de courtoisie intégrés aux pare-soleil
- Notice d'utilisation intégrée
- Ordinateur de bord avec Check-Control et indicateur de température extérieure
- Rangements dans le coffre : boîte pliante en tissu, glissières d'arrimage avec 4 anneaux réglables, filet de rangement et filet multifonctionnel, fourre-tout, sangle de fixation
- Rangements dans l'habitacle : compartiments dans les portes avant et arrière avec porte-bouteille, filets de bas d'habitacle côté passager avant et au dos des sièges avant et vide-poches dans la console centrale avant
- Régulateur de vitesse avec maintien de la vitesse en descente
- Rétroviseurs extérieurs à réglages électriques, dégivrants, avec miroir asphérique côté conducteur
- Sélecteur de mode de conduite - 3 modes : "ECO PRO", "Comfort", "Sport"
- Tapis de sol en velours
- Verrouillage centralisé avec télécommande
- Vitrage teinté pour réduire l'échauffement dû à l'ensolleillement
- Vitres électriques avant et arrière avec commande par impulsion et protection anti-pincement
- Volant 3 branches gainé cuir, réglable en hauteur et en profondeur avec touches multifonctions

## Équipements spécifiques à certaines versions :

- Boîte de vitesses manuelle à 6 rapports (sDrive18d et xDrive20d)
- Boîte de vitesses automatique à 8 rapports (xDrive30d, xDrive35d, sDrive20i, xDrive28i et xDrive35i)
- Protection contre les erreurs de ravitaillement (motorisations Diesel)



**BMW EfficientDynamics.**

Moins d'émissions. Plus de plaisir.

Un ensemble de technologies pour réduire la consommation de carburant et les émissions de CO<sub>2</sub>.• **Construction allégée intelligente BMW EfficientLightweight**

Mise en œuvre ciblée des matériaux allégés les plus avancés et d'aciers à haute résistance.

• **BMW TwinPower Turbo**

Les moteurs essence et Diesel BMW TwinPower Turbo, maintes fois primés, combinent les dernières technologies d'injection, une gestion entièrement variable de la charge moteur et une technologie de suralimentation innovante.

• **Respect de la norme anti-pollution EU6**

Les moteurs essence et Diesel BMW TwinPower Turbo répondent tous à la norme anti-pollution EU6 visant notamment à réduire significativement les émissions d'oxyde d'azote (NOx).

• **Filtre à particules (motorisations Diesel)**

Retient et élimine les particules fines contenues dans les gaz d'échappement.

• **Système de récupération de l'énergie au freinage**

Utilise l'énergie cinétique pour recharger la batterie dans les phases de décélération et moins solliciter le moteur.

• **Fonction d'arrêt et de redémarrage automatiques du moteur Auto Start/Stop**

Coupe le moteur lors des arrêts, par exemple à un feu rouge, pour réduire la consommation et les émissions polluantes locales.

• **Direction à assistance électrique variable en fonction de la vitesse**

Ne consomme de l'énergie que lorsque le conducteur tourne le volant.

• **Indicateur de changement de rapport sur boîte de vitesses manuelle**

Calcule le moment idéal pour changer de vitesse et indique le rapport recommandé.

• **Affichage BMW EfficientDynamics dans le combiné d'instrumentation**

Indique le flux d'énergie consommée ou récupérée en temps réel.

• **Mode ECO PRO**

Permet une réduction de consommation de carburant en agissant sur la gestion de l'accélérateur, du moteur, de la boîte de vitesses automatique (le cas échéant), du système de chauffage et de climatisation ainsi que de celle de certains équipements.

Pour en savoir plus : [www.bmw.fr/efficientdynamics](http://www.bmw.fr/efficientdynamics)**BMW ConnectedDrive.**

Mieux connecté. Encore plus libre.

Les services connectés en série à bord de votre BMW.

• **Appel d'Urgence Intelligent :**

Parce que chaque seconde peut faire la différence en cas d'accident, fonction d'appel automatique vers le centre d'assistance BMW en cas d'accident. Concomitantes à l'établissement d'une communication vocale, les données importantes sont automatiquement transmises : identification et localisation de la voiture, nombre de passagers à bord, statut des airbags. Touche SOS au plafonnier pour appel d'urgence manuel si vous êtes témoin d'un accident ou en cas de malaise.

Service actif pendant toute la durée de vie de la voiture, sans surcoût à l'usage. Ce service fonctionne partout en Europe. Nos chargés d'assistance vous répondront en français même lorsque vous vous trouvez à l'étranger.

L'Appel d'Urgence Intelligent fonctionne grâce à la carte SIM embarquée dans la voiture, pré-activée d'usine, et ne nécessite pas de connecter un téléphone mobile.

• **Services Après-Vente connectés BMW TeleServices :**

Pour rouler l'esprit tranquille, prise de rendez-vous proactive avec votre Réparateur Agréé en fonction des échéances de maintenance. Connexion en ligne avec le Service BMW Assistance en cas de dysfonctionnement.

Services actifs pendant toute la durée de vie de la voiture, sans surcoût à l'usage.

Les BMW TeleServices fonctionnent grâce à la carte SIM embarquée dans la voiture, pré-activée d'usine, et ne nécessitent pas de connecter un téléphone mobile.

- Appel automatique BMW TeleService et transmission des données vers votre Réparateur Agréé BMW lorsqu'une échéance de maintenance est détectée,
- Appel manuel BMW TeleService pour obtenir un rendez-vous auprès de votre Réparateur Agréé BMW,
- Appel "BMW Assistance" pour contacter le service d'assistance. Télédagnostic et localisation de la voiture pour le dépannage le cas échéant,
- Appel "Hotline" pour toute question concernant le fonctionnement des services BMW ConnectedDrive,
- Contrôle de la batterie BMW TeleServices avec alerte par SMS ou email en cas de décharge de la batterie.

Retrouvez les autres Services BMW ConnectedDrive disponibles aux pages 32 à 35 de cette brochure.

L'achat et le renouvellement des Services peuvent également s'effectuer via notre boutique en ligne BMW ConnectedDrive Store, accessible depuis le portail client Internet My BMW ConnectedDrive ([www.bmw-connecteddrive.fr](http://www.bmw-connecteddrive.fr)) ou directement depuis votre voiture.

Pour réaliser des achats sur le BMW ConnectedDrive Store, un enregistrement préalable sur le portail est nécessaire.

Les Conditions générales des services sont consultables sur le site internet [www.bmw.fr/connecteddrive](http://www.bmw.fr/connecteddrive).Pour tout renseignement sur les services BMW ConnectedDrive vous pouvez contacter votre Concessionnaire BMW, vous connecter sur [www.bmw.fr/connecteddrive](http://www.bmw.fr/connecteddrive) ou joindre le Centre d'Interactions Clients de BMW France au 0810 277 478 (du lundi au vendredi, de 8h30 à 19h00, prix d'un appel local depuis un poste fixe).

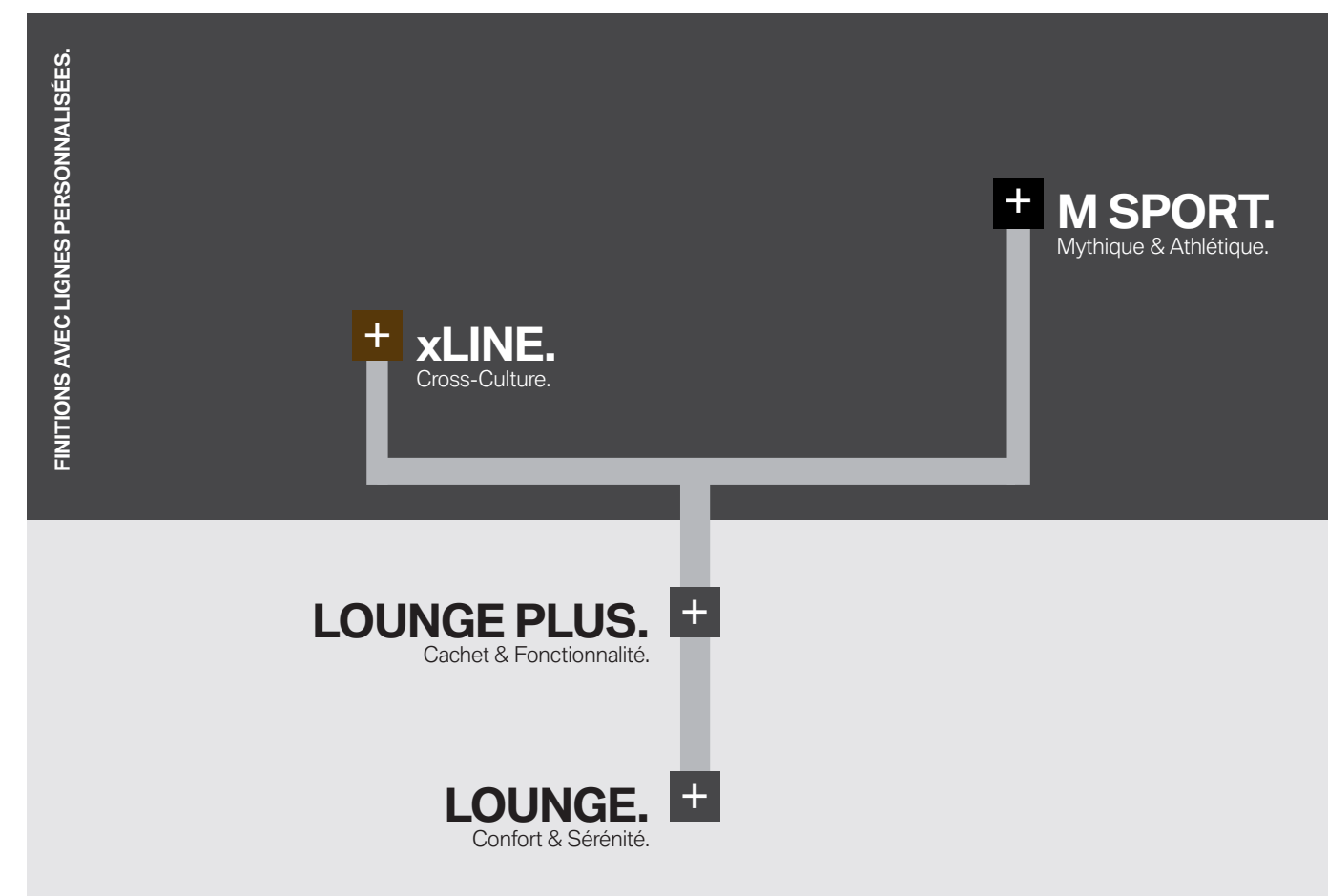


BMW X3 xLine dans la teinte de carrosserie métallisée "Mineralweiss"

## FINITIONS.

La BMW X3 est proposée dans 4 Finitions.

Choisissez celle qui vous ressemble et personnalisez-la pour confectionner VOTRE BMW X3.



## PACKS D'ÉQUIPEMENTS.

**+ PACK INNOVATION.**  
Les technologies d'avant-garde. Pour décoller vos facultés.

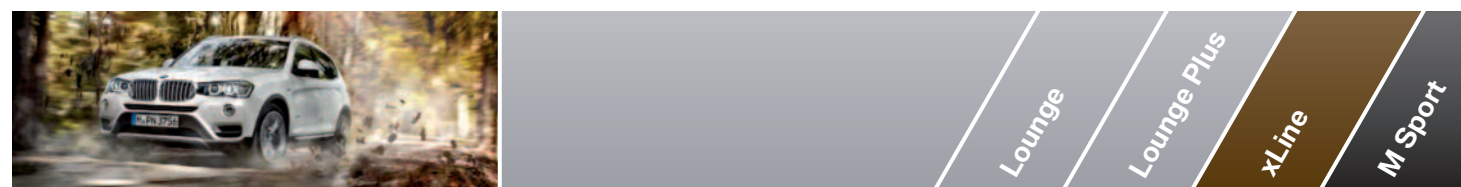
**+ PACK ADVANCED FULL LED.**  
Concentré de technologie. Visible au premier regard.

**+ PACK ADVANCED XENON.**  
Voir et être reconnu. De nuit comme de jour.

**+ PACK BMW CONNECTED DRIVE.**  
Mieux connecté. Encore plus libre.

**+ PACK MODERN FAMILY.**  
En voyage. En famille.

## Finitions BMW X3.



	Lounge	Lounge Plus	xLine	M Sport
Inserts décoratifs Argent satiné mat	■			
Sellerie tissu Ribbon	■			
Volant gainé cuir avec touches multifonctions	■			
Jantes en alliage léger 17" (43 cm) style 306 <sup>1</sup>	■	■		
Rails de toit Aluminium Line satiné	■	■	■	
Ecran d'information central couleur 6,5" (16,5 cm) avec "Controller" iDrive	■	■		■
Filet de séparation du coffre	■	■	■	■
Navigation multimédia Business avec écran couleur 6,5" (16,5 cm) (voir détails p. 29)		■		■
Sellerie cuir Nevada avec coutures contrastantes		■	■	
Volant Sport gainé cuir avec touches multifonctions		■	■	
Aluminium Line satiné (voir détails p.18)		■	■	
Radars de stationnement avant et arrière PDC		■	■	■
Rétroviseurs extérieurs électrochromes (côté conducteur) et rabattables électriquement		■	■	■
Rétroviseur intérieur électrochrome		■	■	■
Kit éclairage (voir détails p. 26)		■	■	■
Filet de séparation du coffre			■	■
Inserts décoratifs en aluminium brossé			■	■
Lave-projecteurs			■	■
Pneumatiques RSC permettant le roulage à plat			■	■
<b>xLine</b> Eléments spécifique à la Finition xLine (voir détails p.12)			■	
Jantes en alliage léger 18" (46 cm) style 607 à rayons en Y			■	
Navigation multimédia Professional avec "Controller" iDrive Touch (voir détails p. 30)			■	
Projecteurs bi-Xénon			■	
Services BMW ConnectedDrive (voir détails p. 32)			■	
Sièges avant électriques à 2 mémoires conducteur			■	

■ Équipement de série.

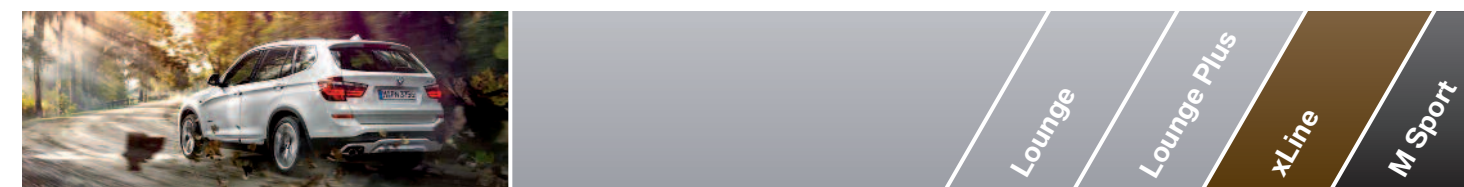
<sup>1</sup> Non équipées des pneumatiques RSC permettant le roulage à plat (option 258), les jantes style 306 permettent d'abaisser les émissions de CO<sub>2</sub> de 7 g/km. Indisponibles sur les BMW X3 xDrive35i et xDrive35d (jantes en alliage léger 18" (46 cm) style 307 à rayons en V de série).

<sup>2</sup> Uniquement disponible sur les modèles xDrive.

<sup>3</sup> Uniquement sur les BMW X3 sDrive18d et xDrive20d.

<sup>4</sup> Uniquement sur les BMW X3 xDrive28i, xDrive35i, xDrive30d et xDrive35d.

<sup>5</sup> Uniquement sur la BMW X3 sDrive20i.



	M Sport
Eléments spécifique à la Finition M Sport (voir détails p. 13)	■
Boîte de vitesses manuelle à 6 rapports avec logo M sur le levier <sup>3</sup>	■
Boîte de vitesses automatique Sport avec palettes au volant <sup>4</sup>	■
Boîte de vitesses automatique avec palettes au volant <sup>5</sup>	■
Ciel de pavillon anthracite	■
Contrôle de la Transmission <sup>2</sup> (voir détails p. 22)	■
Direction DirectDrive à démultiplication variable (voir détails p. 22)	■
Jantes en alliage léger 18" (46 cm) style 368 M à rayons en étoile	■
Kit aérodynamique M avec pare-chocs spécifiques, jupes latérales et passages de roues couleur carrosserie	■
Pack Advanced Full LED (voir détails p. 17)	■
Projecteurs antibrouillard à LED	■
Rails de toit Shadow Line brillant	■
Sellerie tissu/cuir Pearlpoint	■
Seuils de porte chromés M et repose-pied conducteur M	■
Shadow Line brillant (voir détails p. 19)	■
Sièges Advanced pour conducteur et passager avant (voir détails p. 26)	■
Suspension DirectDrive (voir détails p. 22)	■
Volant M gainé cuir avec touches multifonctions	■



## Finitions BMW X3.

## Principaux équipements de la Finition xLine en plus de la Finition Lounge Plus.

- Éléments de design exclusifs "xLine" :
  - Inserts décoratifs en chrome mat au niveau des entrées d'air latérales du bouclier avant
  - Grilles de calandre avec barres verticales en chrome mat
  - Habillage des bas de pare-chocs avant, arrière et latéraux avec inserts couleur titane
  - Jantes en alliage léger 18" (46 cm) style 607 à rayons en Y
  - Sorties d'échappement en chrome mat
  - Aluminium Line satiné (voir détails p. 18)
  - Seuils de portes avant avec inscription "BMW xLine"
  - Seuil de chargement du coffre avec insert en acier inoxydable
  - Clé radiocommandée avec application chromée
  - Sellerie cuir Nevada avec empîecement dans le dossier et embossage "X" sur les appuis-tête

- Filet de séparation du coffre
- Inserts décoratifs en aluminium brossé
- Kit éclairage (voir détails p. 26)
- Navigation multimédia Professional avec "Controller" iDrive Touch (voir détails p. 30)
- Pneumatiques RSC permettant le roulage à plat
- Projecteurs bi-Xénon avec lave-projecteurs
- Bouquet Services BMW ConnectedDrive (voir détails p. 34)
- Sièges avant électriques à 2 mémoires conducteur



## Principaux équipements de la Finition M Sport en plus de la Finition Lounge Plus.

- Éléments de design exclusifs "M Sport" :
  - Kit aérodynamique M avec pare-chocs spécifiques, jupes latérales et passages de roues couleur carrosserie
  - Badge M sur les ailes avant
  - Jantes en alliage léger 18" (46 cm) style 368 M à rayons en étoile
  - Rails de toit Shadow Line brillant
  - Seuils de porte chromés M et repose-pied conducteur M
  - Clé radiocommandée avec insert bleu spécifique

- Boîte de vitesses manuelle à 6 rapports avec logo M sur le levier (BMW X3 sDrive18d et xDrive20d)
- Boîte de vitesses automatique avec palettes au volant (BMW X3 sDrive20i)
- Boîte de vitesses automatique Sport avec palettes au volant (BMW X3 xDrive28i, xDrive35i, xDrive30d et xDrive35d)
- Ciel de pavillon anthracite
- Contrôle de la Transmission (modèles xDrive uniquement, voir détails p. 22)
- Direction DirectDrive à démultiplication variable (voir détails p. 22)
- Filet de séparation du coffre
- Inserts décoratifs en aluminium brossé
- Kit éclairage (voir détails p. 26)
- Pack Advanced Full LED avec lave-projecteurs (voir détails p. 17)
- Pneumatiques RSC permettant le roulage à plat
- Projecteurs antibrouillard à LED
- Sellerie tissu/cuir Pearlpoint
- Shadow Line brillant (voir détails p. 19)
- Sièges Advanced pour conducteur et passager avant (voir détails p. 26)
- Suspension DirectDrive (voir détails p. 22)
- Volant M gainé cuir avec touches multifonctions



## Tarifs BMW X3.

Prix maximum conseillé en euros TTC (TVA à 20%)

Modèles	BMW TwinPower Turbo	Puissance fiscale BMW / BVA (CV)	Émissions de CO <sub>2</sub> BMW / BVA* (g/km)	Finitions				
				Lounge	Lounge Plus	xLine	M Sport	
<b>Diesel</b>								
<b>X3 sDrive18d</b>	<b>150 ch</b>	BVM6 4 cyl. 2,0l	■ 8/8	123-133 / 125-135	39 600 €	44 300 €	48 300 €	51 060 €
<b>X3 xDrive20d</b>	<b>190 ch</b>	BVM6 4 cyl. 2,0l	■ 10-11 / 10	135-145 / 129-139	45 000 €	49 700 €	53 700 €	56 560 €
<b>X3 xDrive30d</b>	<b>258 ch</b>	BVA8 6 cyl. 3,0l	■ - / 15-16	- / 149-159	53 900 €	58 600 €	62 600 €	63 100 €
<b>X3 xDrive35d</b>	<b>313 ch</b>	BVA8 6 cyl. 3,0l	■ - / 20	- / 157	-	62 300 €	66 650 €	66 700 €
<b>Essence</b>								
<b>X3 sDrive20i</b>	<b>184 ch</b>	BVA8 4 cyl. 2,0l	■ - / 11	- / 156-166	42 200 €	46 900 €	50 900 €	51 400 €
<b>X3 xDrive28i</b>	<b>245 ch</b>	BVA8 4 cyl. 2,0l	■ - / 15	- / 162-172	50 000 €	54 700 €	58 700 €	59 200 €
<b>X3 xDrive35i</b>	<b>306 ch</b>	BVA8 6 cyl. 3,0l	■ - / 20	- / 193	-	58 500 €	62 850 €	62 900 €

\* Selon la directive n°1999/100/CE.

Les prix conseillés comprennent le prix TTC du véhicule aux spécifications standard et les frais de préparation à la route du véhicule y compris les frais de transport et la fourniture des plaques d'immatriculation définitives.

Les prix mentionnés dans le présent tarif ne concernent que les véhicules proposés à la vente par les Concessionnaires membres du réseau BMW Group France selon les spécifications propres au territoire français.

## Offres de financement BMW X3.

Exemple de loyers pour une LLD sur 36 mois sans apport

Modèles	BMW TwinPower Turbo	Puissance fiscale BMW / BVA (CV)	Émissions de CO <sub>2</sub> BMW / BVA* (g/km)	Finitions				
				Lounge	Lounge Plus	xLine	M Sport	
<b>Diesel</b>								
<b>X3 sDrive18d</b>	<b>150 ch</b>	BVM6 4 cyl. 2,0l	■ 8/8	123-133 / 125-135	617 €	679 €	734 €	770 €
<b>X3 xDrive20d</b>	<b>190 ch</b>	BVM6 4 cyl. 2,0l	■ 10-11 / 10	135-145 / 129-139	701 €	762 €	816 €	853 €
<b>X3 xDrive30d</b>	<b>258 ch</b>	BVA8 6 cyl. 3,0l	■ - / 15-16	- / 149-159	853 €	913 €	967 €	967 €
<b>X3 xDrive35d</b>	<b>313 ch</b>	BVA8 6 cyl. 3,0l	■ - / 20	- / 157	-	994 €	1 055 €	1 047 €
<b>Essence</b>								
<b>X3 sDrive20i</b>	<b>184 ch</b>	BVA8 4 cyl. 2,0l	■ - / 11	- / 156-166	785 €	861 €	928 €	931 €
<b>X3 xDrive28i</b>	<b>245 ch</b>	BVA8 4 cyl. 2,0l	■ - / 15	- / 162-172	955 €	1 032 €	1 100 €	1 102 €
<b>X3 xDrive35i</b>	<b>306 ch</b>	BVA8 6 cyl. 3,0l	■ - / 20	- / 193	-	1 132 €	1 209 €	1 202 €

## Votre BMW X3 sDrive18d 150 ch Lounge pour 617 €/mois sans apport\*

\*Exemple de loyer pour une BMW X3 sDrive18d 150 ch Lounge en Location Longue Durée sur 36 mois et pour 40 000 km intégrant l'extension de garantie. 36 loyers linéaires de 616,55 €/mois hors assurances facultatives. Offre réservée aux particuliers valable pour toute commande d'une BMW X3 sDrive18d 150 ch Lounge avant le 30/09/2016 dans les concessions BMW participantes. Sous réserve d'acceptation par BMW Finance. SNC au capital de 87 000 000 €. RCS Versailles B 343 606 448. TVA FR 65 343 606 448. Etablissement de Crédit Spécialisé agréé par l'Autorité de Contrôle Prudentiel et de Résolution sous le n°14670. Courtier en Assurances immatriculé à l'ORIAS sous le n°07 008 883. Vérifiable sur [www.orias.fr](http://www.orias.fr). Consommation en cycle mixte : 4,7 l/100 km. CO<sub>2</sub> : 123 g/km selon la norme Européenne NEDC. L'extérieur de ce véhicule comporte des équipements de série ou en option en fonction de la finition.





## Équipements optionnels BMW X3.

- de série
- en option
- non disponible

X3 sDrive18d  
X3 xDrive20d  
X3 sDrive20i  
X3 xDrive30d  
X3 xDrive28i  
X3 xDrive35d  
X3 xDrive35i  
Prix client  
TTC en €

## Packs d'équipements

**ZN5 Pack Innovation** □ □ □ **2 350,00**

**Le meilleur de la technologie BMW pour vous apporter en toutes circonstances les informations dont vous avez besoin, là où vous en avez besoin.**

Comprend les options :

**5DL** - Système "Surround View" à 360°

**610** - Affichage Tête Haute HUD couleur

**3AG** - Caméra de recul

**8TH** - Indicateur de limitation de vitesse

(Uniquement avec Boîte de vitesses automatique (205/2TE/2TB), Rétroviseurs extérieurs électrochromes et rabattables électriquement (430) et Radars de stationnement avant et arrière PDC (508).)

(Indisponible avec Bandeau pare-soleil gris pour le pare-brise (3AP) et Pare-brise Confort à traitement anti-infrarouge (358).)



\* Photos non contractuelles.

**ZT3 Pack BMW ConnectedDrive** □ □ - **3 050,00**

**Mieux connecté. Encore plus libre.**

Comprend les technologies :

**609** - Navigation multimédia Professional

**6NW** - Connectivité avancée sans fil avec recharge par induction

**6WD** - Hotspot Wi-Fi

et les services :

**6AK** - Services ConnectedDrive (inclut BMW Apps)

**6AM** - Information Trafic en Temps Réel RTTI

**6AN** - Conciergerie

**6AP** - Fonctions "Ma BMW à distance"



Navigation et RTTI

Connectivité avancée



Services ConnectedDrive

BMW Apps



Conciergerie

Ma BMW à distance

Photos non contractuelles.

Voir détail des différents services

dans la rubrique "BMW ConnectedDrive" page 29.

En relation avec Finition Lounge Plus ou M Sport □ □ □ **1 750,00**

En relation avec Finition xLine □ □ □ **460,00**

**ZMF Pack Modern Family** □ □ □ **1 700,00**

**En voyage. En famille.**

Comprend les options :

**402** - Toit ouvrant panoramique en verre

**417** - Stores pare-soleil mécaniques pour vitres latérales arrière

**322** - Accès Confort avec ouverture/fermeture sans contact du hayon "Smart Opener"

Disponible à partir du 1<sup>er</sup> avril 2016.

- de série
- en option
- non disponible

X3 sDrive18d  
X3 xDrive20d  
X3 sDrive20i  
X3 xDrive30d  
X3 xDrive28i  
X3 xDrive35d  
X3 xDrive35i  
Prix client  
TTC en €

## Packs d'équipements (suite)

**ZAX Pack Advanced Xenon** □ □ □ **1 750,00**

**Voir et être reconnu. De nuit comme de jour.**

Comprend les options :

**5A1** - Projecteurs antibrouillard à LED

**522** - Projecteurs bi-Xénon

**502** - Lave-projecteurs

**524** - Projecteurs directionnels

Distribution variable de la lumière des projecteurs pour un meilleur éclairage du tracé du virage, commande de l'éclairage par projecteurs bi-Xénon pivotant horizontalement. Eclairage de changement de direction supplémentaire dans les projecteurs antibrouillard servant à améliorer la visibilité à courte distance.

**5AC** - Feux de route permanent anti-éblouissement "BMW Selective Beam"

Passage automatique des feux de route aux feux de croisement en fonction des conditions de circulation. Les feux de route peuvent être maintenus car la portée et la forme du faisceau sont adaptées instantanément et en continu. Permet au conducteur de rouler aussi longtemps que possible avec les feux de route tout en s'assurant de ne pas éblouir les autres usagers de la route.

(Uniquement avec Rétroviseur intérieur électrochrome (431).)

(Indisponible avec Finition M Sport)

En relation avec Finition xLine □ □ □ **700,00**

**552 Pack Advanced Full LED** □ □ □ **2 750,00**

**Expression de puissance et d'élégance, le Pack Advanced Full LED vous offre un éclairage à la pointe de la technologie et confère à votre BMW un regard inimitable, de jour comme de nuit.**

- Eclairage avec technologie à LED pour feux de croisement, de route, antibrouillard, éclairage diurne, clignotants et bandes lumineuses : couleur d'éclairage proche de la lumière du jour pour un éclairage clair et régulier. Esthétique typée grâce aux anneaux lumineux aplatis dans leur partie inférieure.

- Inclut les fonctions de projecteurs directionnels et de feux de route permanents anti-éblouissement "BMW Selective Beam" : les feux de route peuvent être maintenus car la portée et la forme du faisceau sont adaptées instantanément et en continu. Permet au conducteur de rouler aussi longtemps que possible avec les feux de route tout en s'assurant de ne pas éblouir les autres usagers de la route.

(Uniquement avec Rétroviseur intérieur électrochrome (431) et Lave-projecteurs (502).)

(Indisponible avec Pack Advanced Xenon)

En relation avec Finition xLine □ □ □ **1 700,00**

En relation avec Finition M Sport ■ ■ ■



\* Photos non contractuelles.  
Certains équipements visibles peuvent être en option.



\* Photos non contractuelles.  
Certains équipements visibles peuvent être en option.

## Équipements optionnels BMW X3.

- de série  
□ en option  
- non disponible

X3 sDrive18d  
X3 xDrive20d  
X3 sDrive20i

X3 xDrive30d  
X3 xDrive28i

X3 xDrive35d  
X3 xDrive35i

Prix client  
TTC en €

## Livraison BMW Welt

<b>ZWE Livraison BMW Welt Premium / Premium Plus</b>	□	□	□	à partir de
<b>ZWL Vivez une expérience inoubliable et plongez dans l'univers fascinant de BMW en prenant possession de votre voiture au BMW Welt à Munich.</b>				<b>717,00*</b>

Vous y serez accueilli par nos équipes et un programme complet vous sera proposé :

- Livraison de votre voiture en zone dédiée,
- Visite du musée BMW,
- Visite guidée de l'usine BMW et du BMW Welt (selon date retenue),
- Remise de souvenirs individualisés,
- Plaques d'immatriculation export d'une durée de 14 jours.



Photos non contractuelles.

(Afin de respecter la législation allemande relative aux pneumatiques hiver, les livraisons au BMW Welt ne sont possibles qu'entre le 1er Avril et le 30 Septembre.)

## Teintes extérieures de carrosserie

<b>300 Teinte de carrosserie "Alpinweiss" unie</b>	□	□	□	<b>300,00</b>
En relation avec Finition M Sport	□	□	□	<b>0,00</b>
<b>met Teinte de carrosserie métallisée</b>	□	□	□	<b>1 000,00</b>

## Design extérieur

<b>3DZ Omission badge M latéral</b> (Uniquement avec Finition M Sport)	□	□	□	<b>0,00</b>
<b>320 Omission sigles arrière et latéraux</b>	□	□	□	<b>0,00</b>
<b>3AT Rails de toit Aluminium Line satiné</b> Accolés au pavillon.	■	■	■	
En relation avec Finition M Sport	□	□	□	<b>0,00</b>
<b>3MB Aluminium Line satiné</b> Équipement en aluminium satiné : - Contour des vitres latérales Équipements en noir à haute brillance : - Montants de vitres latérales - Triangle des rétroviseurs extérieurs Le contour des vitres latérales en aluminium satiné ainsi que les montants de vitres latérales en noir à haute brillance sont des éléments inclus dans la Finition xLine.	□	□	□	<b>750,00</b>
En relation avec Finition M Sport	□	□	□	<b>0,00</b>
En relation avec Finition Lounge Plus	■	■	■	

\* Prix à partir de, variable selon prestations. Pour un devis personnalisé et plus de renseignements sur ce programme exceptionnel, veuillez vous adresser à votre Concessionnaire BMW.

- de série  
□ en option  
- non disponible

X3 sDrive18d  
X3 xDrive20d  
X3 sDrive20i

X3 xDrive30d  
X3 xDrive28i

X3 xDrive35d  
X3 xDrive35i

Prix client  
TTC en €

## Design extérieur (suite)

<b>3MC Rails de toit Shadow Line brillant</b> Accolés au pavillon. (Uniquement avec Finition M Sport.)	-	-	-	
En relation avec Finition M Sport	■	■	■	
<b>760 Shadow Line brillant</b> Équipements en noir à haute brillance : - Contour des vitres latérales - Montants de vitres latérales - Triangle des rétroviseurs extérieurs	□	□	□	<b>750,00</b>
En relation avec Finition xLine	□	□	□	<b>0,00</b>
En relation avec Finition M Sport	■	■	■	
<b>Z36 Omission rails de toit</b> (Indisponible avec Finition M Sport.)	□	□	□	<b>-150,00</b>

## Jantes &amp; pneumatiques

<b>258 Pneumatiques RSC permettant le roulage à plat</b> Entraîne la suppression du Kit de mobilité BMW.	□	□	■	<b>300,00</b>
En relation avec les jantes 18", 19" et 20"	■	■	■	
En relation avec Finition xLine et M Sport	■	■	■	
<b>2AM Jantes en alliage léger 17" (43 cm) style 306 Streamline*</b> Permettent d'abaisser les émissions de CO <sub>2</sub> de 7 g/km (sauf en combinaison avec des pneumatiques RSC permettant le roulage à plat (option 258). (Indisponible avec Finition M Sport.)	■	■	-	
En relation avec Finition xLine	□	□	-	<b>0,00</b>
<b>2EB Jantes en alliage léger 17" (43 cm) style 305 à rayons en Y</b> (Indisponible avec Finition M Sport.)	□	□	-	<b>0,00</b>
<b>2K0 Jantes en alliage léger 17" (43 cm) style 304 à rayons en V</b> (Indisponible avec Finition xLine et M Sport.)	□	□	-	<b>0,00</b>
<b>2K8 Jantes en alliage léger 18" (46 cm) style 307 à rayons en V</b> (Uniquement avec Pneumatiques RSC permettant le roulage à plat (258).) (Indisponible avec Finition xLine et M Sport.)	□	□	■	<b>600,00</b>
<b>2T5 Jantes en alliage léger 18" (46 cm) style 605 à rayons doubles</b> (Uniquement avec Pneumatiques RSC permettant le roulage à plat (258).) (Indisponible avec Finition M Sport.)	□	□	-	<b>600,00</b>
En relation avec Finition xLine	□	□	□	<b>200,00</b>
En relation avec Finition xLine	□	□	□	<b>0,00</b>

\* Incompatibles avec chaînes à neige traditionnelles ou d'origine BMW. Équipement spécifique disponible chez votre Concessionnaire BMW.

## Équipements optionnels BMW X3.

		X3 sDrive18d X3 xDrive20d X3 sDrive20i	X3 xDrive30d X3 xDrive28i	X3 xDrive35d X3 xDrive35i	Prix client TTC en €
■ de série □ en option - non disponible					
<b>Jantes &amp; pneumatiques (suite)</b>					
<b>2E1 Jantes en alliage léger 18" (46 cm) style 607 à rayons en Y</b>		-	-	-	
<b>xLine</b> (Uniquement avec Finition xLine et Pneumatiques RSC permettant le roulage à plat (258).)					
	En relation avec Finition xLine	■	■	■	
<b>2E3 Jantes en alliage léger 19" (48 cm) style 608 à rayons en Y avec pneumatiques mixtes*</b>		-	-	-	
<b>xLine</b> (Uniquement avec Finition xLine et Pneumatiques RSC permettant le roulage à plat (258).)					
	En relation avec Finition xLine	□	□	-	<b>1 000,00</b>
		-	-	□	<b>0,00</b>
<b>2D9 Jantes en alliage léger 19" style 606 à rayons en étoile avec pneumatiques mixtes*</b>		□	□	-	<b>1 600,00</b>
(Uniquement avec Pneumatiques RSC permettant le roulage à plat (258).) (Indisponible avec Finition M Sport.)					
	En relation avec Finition xLine	□	□	-	<b>1 000,00</b>
		-	-	□	<b>0,00</b>
<b>25C Jantes en alliage léger 19" style 606 noires à rayons en étoile avec pneumatiques mixtes*</b>		□	□	-	<b>1 750,00</b>
(Uniquement avec Pneumatiques RSC permettant le roulage à plat (258).) (Indisponible avec Finition M Sport.)					
	En relation avec Finition xLine	□	□	-	<b>1 150,00</b>
		-	-	□	<b>200,00</b>
<b>2MS Jantes en alliage léger 18" (46 cm) style 368 M à rayons en étoile</b>		-	-	-	
<b>M Sport</b> (Uniquement avec Finition M Sport et Pneumatiques RSC permettant le roulage à plat (258).)					
	En relation avec Finition M Sport	■	■	■	
<b>2V2 Jantes en alliage léger 19" (48 cm) style 622 M à rayons doubles*</b>		-	-	-	
<b>M Sport</b> (Uniquement avec Finition M Sport et Pneumatiques RSC permettant le roulage à plat (258).)					
	En relation avec Finition M Sport	□	□	□	<b>1 000,00</b>
<b>2VX Jantes en alliage léger 20" (51 cm) style 310M à rayons doubles*</b>		-	-	-	
<b>M Sport</b> (Uniquement avec Finition M Sport et Pneumatiques RSC permettant le roulage à plat (258). Indisponible avec Système de manoeuvres automatiques "Park Assist" (5DP).)					
	En relation avec Finition M Sport	□	□	□	<b>2 000,00</b>

## Garnissages intérieurs

<b>AY Sellerie tissu Ribbon</b>		■	■	-	
(Uniquement avec Finition Lounge.)					

		X3 sDrive18d X3 xDrive20d X3 sDrive20i	X3 xDrive30d X3 xDrive28i	X3 xDrive35d X3 xDrive35i	Prix client TTC en €
■ de série □ en option - non disponible					
<b>Garnissages intérieurs (suite)</b>					
<b>CV Sellerie tissu/cuir "Carve"</b>		-	-	-	
Le cuir habille les flancs de l'assise et de dossier des sièges, l'accoudoir central et les accoudoirs de portes, la partie centrale des appuis-tête avant et arrière ainsi que le levier de boîte de vitesses. (Uniquement avec Finition xLine.) (Indisponible avec Sièges Advanced à l'avant (481).)					
	En relation avec Finition xLine	□	□	□	<b>0,00</b>
<b>FH Sellerie tissu/cuir Pearlpoint</b>		□	□	-	<b>650,00</b>
Le cuir habille les flancs de l'assise et de dossier des sièges, l'accoudoir central et les accoudoirs de portes, la partie centrale des appuis-tête avant et arrière ainsi que le levier de boîte de vitesses. (Uniquement avec Sièges Advanced pour conducteur et passager avant (481).) (Indisponible avec Finition xLine.)					
	En relation avec Finition Lounge Plus	□	□	□	<b>0,00</b>
	En relation avec Finition M Sport	■	■	□	<b>0,00</b>
<b>LU Sellerie cuir Nevada</b>		□	□	■	<b>1 950,00</b>
Avec coutures de couleur contrastante. Y compris seuils de porte avec inscription BMW chromée. Le cuir Nevada habille les surfaces d'assise des sièges, l'accoudoir central et les accoudoirs de portes, la partie centrale des appuis-tête avant et arrière ainsi que le levier de boîte de vitesses.  En combinaison avec les Finitions xLine et M Sport, certaines selleries comprennent également un empiècement dans le dossier ainsi qu'un embossage "X" dans les appuis-tête. Pour plus d'information, veuillez vous reporter au catalogue de ce modèle.  Autres équipements présentant un aspect cuir : Sensatec. Origine Amérique.					
	En relation avec Finition M Sport	□	□	■	<b>1 250,00</b>
	En relation avec Finition Lounge Plus et xLine	■	■	■	

## Design de l'habitacle

<b>4CG Inserts décoratifs Argent satiné mat</b>		■	■	■	
(Indisponible avec Finition xLine et M Sport.)					
<b>4AD Inserts décoratifs en aluminium brossé</b>		□	□	□	<b>350,00</b>
	En relation avec Finition xLine et M Sport	■	■	■	
<b>4FU Inserts décoratifs en bois précieux Finition "Anthrazit"</b>		□	□	□	<b>530,00</b>
(Avec baguette chromée soulignant l'insert décoratif dans les portes)					
	En relation avec Finition xLine et M Sport	□	□	□	<b>180,00</b>
<b>4FV Inserts décoratifs en bois précieux Finition "Hell"</b>		□	□	□	<b>530,00</b>
(Avec baguette chromée soulignant l'insert décoratif dans les portes)					
	En relation avec Finition xLine et M Sport	□	□	□	<b>180,00</b>

## Équipements optionnels BMW X3.

	X3 sDrive18d X3 xDrive20d X3 sDrive20i	X3 xDrive30d X3 xDrive28i	X3 xDrive35d X3 xDrive35i	Prix client TTC en €
■ de série				
□ en option				
- non disponible				

## Design de l'habitacle (suite)

<b>4FW Inserts décoratifs en bois précieux de Noyer</b> (Avec baguette chromée soulignant l'insert décoratif dans les portes)	<input type="checkbox"/>	<input type="checkbox"/>	<input type="checkbox"/>	<b>530,00</b>
En relation avec Finition xLine et M Sport	<input type="checkbox"/>	<input type="checkbox"/>	<input type="checkbox"/>	<b>180,00</b>
<b>4L3 Inserts décoratifs brillants "Dark copper"</b> (Uniquement avec Finition xLine)	-	-	-	
En relation avec Finition xLine	<input type="checkbox"/>	<input type="checkbox"/>	<input type="checkbox"/>	<b>0,00</b>
<b>775 Ciel de pavillon anthracite</b>	<input type="checkbox"/>	<input type="checkbox"/>	<input type="checkbox"/>	<b>250,00</b>
En relation avec Finition M Sport	■	■	■	

## Technique - Trains roulants

<b>223 Suspension SelectDrive</b> Pilotage électronique des compressions et extensions des amortisseurs par le sélecteur de mode de conduite. Inclut mode "Sport+" sur le sélecteur de mode de conduite et le Contrôle de la Transmission (2VG) sur les modèles xDrive. (Indisponible avec Suspension DirectDrive (226).)	<input type="checkbox"/> xDrive20d	<input type="checkbox"/>	<input type="checkbox"/>	<b>1 200,00</b>
	<input type="checkbox"/> sDrive18d sDrive20i	-	-	<b>1 000,00</b>
En relation avec Finition M Sport	<input type="checkbox"/>	<input type="checkbox"/>	<input type="checkbox"/>	<b>800,00</b>
<b>225 Omission Suspension DirectDrive</b> (Uniquement avec Finition M Sport.)	-	-	-	
En relation avec Finition M Sport	<input type="checkbox"/>	<input type="checkbox"/>	<input type="checkbox"/>	<b>0,00</b>
<b>226 Suspension DirectDrive</b> Réglage plus ferme des amortisseurs, sans surbaïssement. Inclut le Contrôle de la Transmission (2VG) sur les modèles xDrive. (Indisponible avec Suspension SelectDrive (223).)	<input type="checkbox"/> xDrive20d	<input type="checkbox"/>	<input type="checkbox"/>	<b>500,00</b>
	<input type="checkbox"/> sDrive18d sDrive20i	-	-	<b>350,00</b>
En relation avec Finition M Sport	■	■	■	
<b>2VG Contrôle de la Transmission</b> Motricité et tenue de route optimales avec répartition optimisée du couple sur l'essieu arrière pour un comportement plus dynamique. Uniquement sur les modèles xDrive.	<input type="checkbox"/> xDrive20d	<input type="checkbox"/>	<input type="checkbox"/>	<b>175,00</b>
En relation avec Finition M Sport, Suspension SelectDrive (223) ou Suspension DirectDrive (226)	■ xDrive20d	■	■	
<b>2VL Direction DirectDrive à démultiplication variable</b> Direction à pas variable pour une réduction de l'effort de braquage et une précision accrue. (Uniquement avec Contrôle de la Transmission (2VG) sur les modèles xDrive.)	<input type="checkbox"/>	<input type="checkbox"/>	<input type="checkbox"/>	<b>260,00</b>
En relation avec Finition M Sport	■	■	■	

## Technique - Boîte de vitesses

<b>205 Boîte de vitesses automatique à 8 rapports</b> (Uniquement avec Volant Sport gainé cuir (255) ou Volant M gainé cuir (710).)	<input type="checkbox"/> sDrive18d xDrive20d	■	■	<b>2 200,00</b>
--	--	---	---	-----------------

	X3 sDrive18d X3 xDrive20d X3 sDrive20i	X3 xDrive30d X3 xDrive28i	X3 xDrive35d X3 xDrive35i	Prix client TTC en €
■ de série				
□ en option				
- non disponible				

## Technique - Boîte de vitesses (suite)

<b>2TE Boîte de vitesses automatique à 8 rapports avec palettes au volant</b>	<input type="checkbox"/> sDrive18d xDrive20d	-	-	<b>2 360,00</b>
(Uniquement avec Volant Sport gainé cuir (255) ou Volant M gainé cuir (710).)	<input type="checkbox"/> sDrive20i	-	-	<b>160,00</b>
En relation avec Finition M Sport	■	-	-	
<b>2TB Boîte de vitesses automatique Sport à 8 rapports et palettes au volant</b> Boîte de vitesses automatique à 8 rapports avec sélecteur Sport spécifique. Inclut mode "Sport+" sur le sélecteur de mode de conduite.	-	<input type="checkbox"/>	<input type="checkbox"/>	<b>240,00</b>
En relation avec Finition M Sport	-	■	■	

## Technique - Assistance au conducteur

<b>3AG Caméra de recul</b> Caméra placée dans le hayon pour visualiser sur l'écran de contrôle la zone arrière de la voiture. (Uniquement avec Radars de stationnement avant et arrière PDC (508).)	<input type="checkbox"/>	<input type="checkbox"/>	<input type="checkbox"/>	<b>450,00</b>
En relation avec le Pack Innovation	■	■	■	
<b>5AG Avertisseur d'angle mort</b> Système de radar de surveillance permanente de l'environnement arrière et latéral du véhicule. Aide à la décision en cas de manoeuvre de changement de voie, fonctionne dès activation des clignotants. Détection de véhicules dans "l'angle mort" à partir de 20 km/h. Alerte haptique au volant (vibrations) et symbole clignotant dans le rétroviseur extérieur, quand le clignotant est mis ou lors d'une impulsion de clignotant. (Uniquement avec Rétroviseurs extérieur électrochromes et rabattables électriquement (430) et Volant Sport gainé cuir (255) ou Volant M gainé cuir (710).) (Indisponible avec Volant chauffant (248) en combinaison avec le volant M gainé cuir (710).)	<input type="checkbox"/>	<input type="checkbox"/>	<input type="checkbox"/>	<b>600,00</b>
<b>5AS Pack Safety</b> Analyse des conditions de circulation grâce à une caméra pour anticiper les dangers et assurer une sécurité active optimale. Comprend les fonctions : - Avertisseur de franchissement de ligne (signale les chevauchements involontaires de lignes de délimitation des voies à partir de 70 km/h), - Avertisseur de risque de collision (distance de sécurité paramétrable), - Système anti-collision à basse vitesse (freinage d'urgence automatique permettant d'éviter un choc avant ou d'en réduire la portée), - Protection active des piétons (détection des piétons et freinage d'urgence automatique pour éviter un choc ou en réduire la portée, actif jusqu'à 60 km/h dans le champ de vision de la caméra). (Uniquement avec Volant Sport gainé cuir (255) ou Volant M gainé cuir (710).) (Indisponible avec Bandeau pare-soleil gris pour le pare-brise (3AP) et Pare brise Confort à traitement anti-infrarouge (358).) (Indisponible avec Volant chauffant (248) en combinaison avec le volant M gainé cuir (710).)	<input type="checkbox"/>	<input type="checkbox"/>	<input type="checkbox"/>	<b>550,00</b>

## Équipements optionnels BMW X3.

■ de série  
□ en option  
- non disponible

X3 sDrive18d  
X3 xDrive20d  
X3 sDrive20i  
X3 xDrive30d  
X3 xDrive28i  
X3 xDrive35d  
X3 xDrive35i  
Prix client  
TTC en €

## Technique - Assistance au conducteur (suite)

	X3 sDrive18d X3 xDrive20d X3 sDrive20i	X3 xDrive30d X3 xDrive28i	X3 xDrive35d X3 xDrive35i	Prix client TTC en €
<b>5AT Pack Advanced Safety</b>	□	□	□	<b>1 650,00</b>
Comprend les mêmes fonctionnalités que le Pack Safety (5AS) avec en plus l'option Régulateur de vitesse actif ACC+ avec fonction Stop&Go. Maintien actif d'une distance de sécurité par rapport au véhicule qui précède jusqu'à l'arrêt complet avec redémarrage automatique. (Uniquement avec une Boîte de vitesse automatique à 8 rapports (205, 2TB ou 2TE), Volant Sport gainé cuir (255) ou Volant M gainé cuir (710).) (Indisponible avec Volant chauffant (248) en combinaison avec le volant M gainé cuir (710).)				
<b>5DL Surround View</b>	□	□	□	<b>500,00</b>
1 caméra placée à l'avant de la BMW (sous la calandre) apporte une vision panoramique de la zone se situant à l'avant et permet ainsi d'emprunter sans risque les sorties/intersections à visibilité réduite. 2 caméras supplémentaires placées sous les rétroviseurs extérieurs ainsi qu'une caméra de recul logée dans le volet de coffre permettent une représentation de l'environnement de la BMW à 360° sur l'écran de contrôle. (Uniquement avec une Boîte de vitesse automatique à 8 rapports (205, 2TB ou 2TE), Rétroviseurs extérieur électrochromes et rabattables électriquement (430) et Caméra de recul (3AG).)				
En relation avec le Pack Innovation				
<b>5DP Système de manœuvres automatiques "Park Assist"</b>	□	□	□	<b>360,00</b>
Manœuvres de stationnement en créneau facilitées par mesure automatique de l'écart entre deux voitures (vitesse inférieure à 35km/h). Lorsqu'une place suffisamment grande est repérée, le système prend en charge les manœuvres de braquage et contre-braquage tandis que le conducteur agit uniquement sur les pédales d'accélérateur et de frein. (Uniquement avec Radars de stationnement avant et arrière PDC (508).) (Indisponible avec les Jantes en alliage léger 17" (43 cm).)				
<b>508 Radars de stationnement avant et arrière PDC</b>	□	□	■	<b>760,00</b>
Avertissement sonore et représentation visuelle signalant les obstacles à l'avant et à l'arrière.				
En relation avec Finition Lounge Plus, xLine ou M Sport				

■ de série  
□ en option  
- non disponible

X3 sDrive18d  
X3 xDrive20d  
X3 sDrive20i  
X3 xDrive30d  
X3 xDrive28i  
X3 xDrive35d  
X3 xDrive35i  
Prix client  
TTC en €

## Technique - Assistance au conducteur (suite)

	X3 sDrive18d X3 xDrive20d X3 sDrive20i	X3 xDrive30d X3 xDrive28i	X3 xDrive35d X3 xDrive35i	Prix client TTC en €
<b>610 Affichage Tête Haute HUD couleur</b>	□	□	□	<b>1 200,00</b>
Projection sur le pare-brise des principales informations de conduite : navigation, vitesse instantanée, messages d'avertissement du Check-Control, régulateur de vitesse. L'indicateur de limitation de vitesse (option) et l'avertisseur de franchissement de ligne avec avertisseur de risque de collision (option) peuvent également être affichés. Données projetées avec toute la palette de couleurs permettant d'identifier encore plus rapidement les informations. Réglage de la luminosité, du positionnement de l'affichage et des données affichées via l'iDrive. Comprend également un écran d'information haute résolution de 9,2" (23,4 cm) situé dans le combiné d'instrumentation permettant d'afficher en autres la consommation, l'autonomie ou encore la récupération d'énergie. (Indisponible avec Bandeau pare-soleil gris pour le pare-brise (3AP).)				
En relation avec le Pack Innovation				
<b>8TH Indicateur de limitation de vitesse et d'interdiction de dépassement</b>	□	□	□	<b>350,00</b>
(Uniquement avec Navigation multimédia Business (606) ou Navigation multimédia Professional (609).) (Indisponible avec Bandeau pare-soleil gris pour le pare-brise (3AP) et Pare-brise Confort à traitement anti-infrarouge (358).)				
En relation avec le Pack Innovation				

## Technique - Eclairage

	X3 sDrive18d X3 xDrive20d X3 sDrive20i	X3 xDrive30d X3 xDrive28i	X3 xDrive35d X3 xDrive35i	Prix client TTC en €
<b>430 Rétroviseurs extérieurs électrochromes (côté conducteur) et rabattables électriquement</b>	□	□	■	<b>560,00</b>
En relation avec Finition Lounge Plus, xLine ou M Sport				
<b>431 Rétroviseur intérieur électrochrome</b>	□	□	■	<b>200,00</b>
En relation avec Finition Lounge Plus, xLine, M Sport ou Rétroviseurs extérieurs électrochromes et rabattables électriquement (430)				
<b>502 Lave-projecteurs</b>	□	□	□	<b>300,00</b>
En relation avec Finition xLine, M Sport, Projecteurs bi-Xénon (522), Pack Advanced Xenon ou Pack Advanced Full LED				
<b>522 Projecteurs bi-Xénon</b>	□	□	□	<b>1 050,00</b>
Inclut quatre anneaux lumineux à DEL pour fonction d'éclairage diurne et réglage automatique de la portée des projecteurs. Les feux arrière intègrent quant à eux des conduits lumineux à DEL. (Inclut Lave-projecteurs (502).)				
En relation avec Finition xLine, M Sport ou Pack Advanced Xenon				

## Équipements optionnels BMW X3.

	X3 sDrive18d X3 xDrive20d X3 sDrive20i	X3 xDrive30d X3 xDrive28i	X3 xDrive35d X3 xDrive35i	Prix client TTC en €
■ de série □ en option - non disponible				
<b>Technique - Eclairage (suite)</b>				
<b>563 Kit éclairage</b>	□	□	□	<b>350,00</b>
Comprend : spots de descente intégrés aux poignées extérieures de porte, liseuses à l'avant et à l'arrière, éclairage des miroirs de courtoisie avant, éclairage du bas de l'habitacle à l'avant et éclairage d'ambiance paramétrable (blanc ou orange).				
En relation avec Finition Lounge Plus, xLine ou M Sport				
	■	■	■	
<b>5A1 Projecteurs antibrouillard à LED</b>	□	□	□	<b>250,00</b>
En relation avec Finition M Sport, Pack Advanced Xenon ou Pack Advanced Full LED				
	■	■	■	
<b>5AC Feux de route anti-éblouissement</b>	□	□	□	<b>150,00</b>
Passage automatique des feux de route aux feux de croisement en fonction des conditions de circulation.				
En combinaison avec le pack Advanced Full LED (552) ou le pack Advanced Xenon (ZAX), les feux de route peuvent être maintenus car la portée et la forme du faisceau sont adaptées instantanément et en continu. Permet au conducteur de rouler aussi longtemps que possible avec les feux de route tout en s'assurant de ne pas éblouir les autres usagers de la route. (Uniquement avec Rétroviseurs électrochromes (430 ou 431).)				
En relation avec Finition M Sport, Pack Advanced Xenon ou Pack Advanced Full LED				
	■	■	■	
<b>Sièges</b>				
<b>459 Sièges avant électriques à mémoires conducteur</b>	□	□	□	<b>1 110,00</b>
Réglages électriques de tous les plans d'assise des sièges conducteur et passager avant sauf appuis-tête (réglage manuel). Deux positions de mémoire pour le siège conducteur. Comprend la fonction de basculement automatique du rétroviseur extérieur droit au passage de la marche arrière.				
En relation avec Finition xLine				
	■	■	■	
<b>481 Sièges Advanced pour conducteur et passager avant</b>	□	□	□	<b>560,00</b>
Maintien latéral renforcé et réglage électrique de la largeur du dossier. Possibilité de réglage mécanique supplémentaire pour la longueur d'assise.				
En relation avec Finition Lounge Plus avec Sellerie tissu/cuir Pearlpoint				
	□	□	□	<b>0,00</b>
En relation avec Finition M Sport				
	■	■	■	
<b>488 Appui lombaire ajustable électriquement pour sièges avant</b>	□	□	□	<b>270,00</b>
Réglage électrique de la hauteur et de la profondeur du soutien lombaire.				
<b>494 Sièges avant chauffants</b>	□	□	□	<b>400,00</b>
Chauffage des assises, dossiers et flancs des sièges avant.				
<b>496 Sièges arrière chauffants</b>	□	□	□	<b>400,00</b>
Chauffage des assises et dossiers des sièges arrière latéraux. (Uniquement avec une sellerie cuir et Sièges avant chauffants (494).)				

	X3 sDrive18d X3 xDrive20d X3 sDrive20i	X3 xDrive30d X3 xDrive28i	X3 xDrive35d X3 xDrive35i	Prix client TTC en €
■ de série □ en option - non disponible				
<b>Volants</b>				
<b>248 Volant chauffant</b>	□	□	□	<b>200,00</b>
(En combinaison avec Volant M gainé cuir (710), indisponible avec Avertisseur d'angle mort (5AG), Pack Safety (5AS) et Pack Advanced Safety (5AT).)				
<b>255 Volant Sport gainé cuir</b>	□	□	■	<b>120,00</b>
(Indisponible avec Finition M Sport.)				
En relation avec Finition Lounge Plus ou xLine				
	■	■	■	
<b>710 Volant M gainé cuir</b>	□	□	-	<b>320,00</b>
(Uniquement avec Boîte de vitesses manuelle à 6 rapports ou Boîte de vitesses automatique à 8 rapports avec palettes au volant (2TE/2TB).)				
	-	-	□	<b>220,00</b>
En relation avec Finition Lounge Plus ou xLine				
	□	□	□	<b>220,00</b>
En relation avec Finition M Sport				
	■	■	■	
<b>Confort climatique</b>				
<b>358 Pare-brise Confort à traitement anti-infrarouge</b>	□	□	□	<b>270,00</b>
Inclut Bandeau pare-soleil gris pour le pare-brise (3AP) sauf en combinaison avec Affichage Tête Haute HUD couleur (610).)				
<b>3AP Bandeau pare-soleil gris pour le pare-brise</b>	□	□	□	<b>100,00</b>
(Indisponible avec Affichage Tête Haute HUD couleur (610) et le Pack Innovation.)				
En relation avec Pare-brise Confort à traitement anti-infrarouge (358)				
	□	□	□	<b>0,00</b>
<b>417 Stores pare-soleil mécaniques pour vitres latérales arrière</b>	□	□	□	<b>260,00</b>
En relation avec Pack Modern Family				
	■	■	■	
<b>420 Vitrage calorifuge</b>	□	□	□	<b>400,00</b>
Vitrage plus foncé pour les vitres latérales arrière et la lunette arrière.				
<b>536 Chauffage auxiliaire</b>	□	□	□	<b>1 400,00</b>
Permet de programmer le chauffage de la BMW X3 pour arriver dans un véhicule déjà dégivré avec une chaleur agréable à l'intérieur. La ventilation auxiliaire vient compléter cet équipement l'été, permettant de rafraîchir l'habitacle de la BMW X3 stationnée.				

## Équipements optionnels BMW X3.

- de série  
□ en option  
- non disponible

X3 sDrive18d  
X3 xDrive20d  
X3 sDrive20i  
X3 xDrive30d  
X3 xDrive28i  
X3 xDrive35d  
X3 xDrive35i  
Prix client  
TTC en €

## Équipement fonctionnel intérieur et extérieur

	X3 sDrive18d X3 xDrive20d X3 sDrive20i	X3 xDrive30d X3 xDrive28i	X3 xDrive35d X3 xDrive35i	Prix client TTC en €
<b>3AC Crochet d'attelage entièrement électrique</b>	□	□	□	<b>1 210,00</b>
Manoeuvre électrique du crochet d'attelage via un interrupteur placé dans le coffre. Charge remorquable jusqu'à 2 400 kg (2 000 kg pour les BMW X3 sDrive20i, sDrive18d (BVA8 et BVM6) et X3 xDrive20d (BVM6)).				
<b>302 Alarme antivol</b>	□	□	□	<b>550,00</b>
<b>ZTS BMW Tracking System</b>	□	□	□	<b>1 290,00</b>
Système d'immobilisation et de géolocalisation par satellite (technologie GPRS/GPS). - Abonnement de trois ans compris. Mesures de protection : - Alerte automatique en cas de déplacement anormal du véhicule (contact éteint) - Possibilité d'empêcher le redémarrage du véhicule en cas de vol (immobilisation à distance et géolocalisation) - Prise en charge de la procédure avec les force de l'ordre en cas de vol avéré Gestion interactive : - Plateforme de traitement disponible 24h/24, 7j/7 - Portail internet et application pour smartphone "My ConnectedCar" pour gestion personnalisée <sup>1</sup> : géolocalisation du véhicule, définition de zone (réception de SMS en cas de sortie / entrée dans la zone), gestion des modes atelier et transport pour éviter les fausses alertes				
<b>319 Télécommande universelle intégrée</b>	□	□	□	<b>350,00</b>
(Uniquement avec Rétroviseurs électrochromes (430 ou 431).)				
<b>322 Accès Confort avec ouverture/fermeture sans contact du hayon "Smart Opener"</b>	□	□	□	<b>650,00</b>
Déverrouillage, fermeture et démarrage sans clé. Inclut des spots de descente intégrés aux poignées extérieures de portes. Nouvelle fonction d'ouverture / fermeture sans contact du hayon par détection d'un mouvement précis du pied sous le bouclier arrière. (Fonction d'ouverture/fermeture sans contact du coffre "Smart Opener" indisponible avec la Finition M Sport.)				
	En relation avec Pack Modern Family	■	■	■
<b>402 Toit ouvrant panoramique en verre</b>	□	□	□	<b>1 600,00</b>
	En relation avec Pack Modern Family	■	■	■
<b>413 Filet de séparation du coffre</b>	■	■	■	
<b>441 Kit fumeurs</b>	□	□	□	<b>50,00</b>
Cendrier et allume cigare dans la console centrale.				
<b>4UZ Sac à skis et à snowboards *</b>	□	□	□	<b>120,00</b>
Permet de transporter en toute sécurité quatre paires de skis ou trois snowboards sans salir l'habitacle tout en laissant suffisamment de place pour quatre personnes.				

<sup>1</sup>. Activation sur demande auprès du prestataire de services Vodaphone Automotive France.

\* Accessoire d'Origine BMW.

- de série  
□ en option  
- non disponible

X3 sDrive18d  
X3 xDrive20d  
X3 sDrive20i  
X3 xDrive30d  
X3 xDrive28i  
X3 xDrive35d  
X3 xDrive35i  
Prix client  
TTC en €

## Divertissement et communication - Radio, Navigation et Bluetooth

	X3 sDrive18d X3 xDrive20d X3 sDrive20i	X3 xDrive30d X3 xDrive28i	X3 xDrive35d X3 xDrive35i	Prix client TTC en €
<b>606 Navigation multimédia Business</b>	□	□	■	<b>1 650,00</b>
<b>La Navigation multimédia Business vous offre une solution complète pour vous guider à destination de manière efficace et en tout confort grâce aux différents contenus multimédia accessibles.</b>				
<ul style="list-style-type: none"> <li>- Ecran plat couleur fixe 6,5" (16,5 cm) haute résolution (800 x 480 pixels)</li> <li>- 8 touches de favoris programmables et "Controller" iDrive avec touches de raccourci</li> <li>- Nouveau processeur interne pour une vitesse de calcul et d'affichage inédite. Nouvelle interface utilisateur avec animations fluides et graphismes 3D.</li> </ul>				
<b>Navigation :</b>				
<ul style="list-style-type: none"> <li>- Guidage à destination par flèches et/ou carte en 2D (orientation Nord ou sens de la marche) ou mode "Bird view" en perspective</li> <li>- Mode nuit programmable</li> <li>- Echelle de 50 m à 3 000 km</li> <li>- Cartographie de l'Europe contenant plus de 6,2 millions de points d'intérêts dont 1,2 million pour la France</li> <li>- Représentation 3D de certains points d'intérêts</li> <li>- Planification d'itinéraire et guidage dynamique selon information trafic TMC</li> <li>- Critères d'itinéraires alternatifs</li> <li>- Mise à jour de la carte par programmation en atelier après-vente ou clé USB à acheter en concession</li> <li>- Pour les modèles dotés de la boîte de vitesses automatique, fonctionnalité ConnectedShift utilisant les données de navigation afin de proposer une gestion proactive (anticipant les virages, la déclivité, etc.) de la boîte de vitesse automatique</li> </ul>				
<b>Multimédia :</b>				
<ul style="list-style-type: none"> <li>- Double Tuner RDS FM, info-route (TP), lecteur CD compatible avec divers formats de compression audio</li> <li>- Affichage des données de l'ordinateur de bord, des détails des titres musicaux des CD et des appareils externes connectés (via bluetooth ou USB), des stations de radio, des numéros de téléphone et des noms des contacts</li> <li>- Streaming audio Bluetooth (permet d'écouter la musique issue d'un smartphone via le système hi-fi de la voiture sans connexion filaire)</li> <li>- Fonctionnalité SIRI en combinaison avec un iPhone® compatible</li> <li>- Notice d'utilisation de la voiture intégrée et Carnet d'entretien électronique avec BMW Service History</li> </ul>				
	En relation avec Finition Lounge Plus ou M Sport	■	■	■

## Équipements optionnels BMW X3.

	X3 sDrive18d X3 xDrive20d X3 sDrive20i	X3 xDrive30d X3 xDrive28i	X3 xDrive35d X3 xDrive35i	Prix client TTC en €
<p>■ de série □ en option - non disponible</p>				
<b>Divertissement et communication - Radio, Navigation et Bluetooth (suite)</b>				
<b>609 Navigation multimédia Professional</b>	<input type="checkbox"/>	<input type="checkbox"/>	-	<b>2 500,00</b>
En plus de la Navigation multimédia Business (606) :	-	-	<input type="checkbox"/>	<b>850,00</b>
- écran couleur de grande taille 8,8" (22,4 cm) d'une résolution de 1280 x 480 pixels, fonctionnalité écran séparé				
- "Controller" iDrive Touch permettant la saisie de caractères sur le pavé tactile				
- Navigation avec modélisation des bâtiments en 3D pour les grandes villes européennes et affichage photoréaliste de leurs principaux monuments				
- Assistant proactif de décélération indiquant au conducteur le moment idéal pour relâcher l'accélérateur avant un virage ou une baisse de vitesse réglementaire afin de réduire la consommation				
Comprend également une boussole numérique.				
Espace dédié de 20,5 Go sur le disque dur pour les données audio personnelles.				
Base de données Gracenote fournissant le détail des titres musicaux.				
Inclut également le système d'Information Trafic en Temps Réel RTTI en combinaison avec les Services BMW ConnectedDrive.				
En relation avec Finition Lounge Plus ou M Sport	<input type="checkbox"/>	<input type="checkbox"/>	<input type="checkbox"/>	<b>850,00</b>
En relation avec Finition xLine ou Pack BMW ConnectedDrive	■	■	■	
<b>654 Tuner DAB</b>	<input type="checkbox"/>	<input type="checkbox"/>	<input type="checkbox"/>	<b>330,00</b>
Permet la réception de la radio numérique en plus de la radio analogique et offre une qualité sonore proche du CD. Des informations supplémentaires comme le titre et l'interprète sont transmises sous forme de texte.				
La Radio Numérique Terrestre est disponible à Paris, Marseille, Nice et Monaco.				
Déploiement courant 2016 annoncé pour Lille, Lyon, Nantes, Rouen, Strasbourg et Toulouse courant 2016.				

	X3 sDrive18d X3 xDrive20d X3 sDrive20i	X3 xDrive30d X3 xDrive28i	X3 xDrive35d X3 xDrive35i	Prix client TTC en €
<p>■ de série □ en option - non disponible</p>				
<b>Divertissement et communication - Radio, Navigation et Bluetooth (suite)</b>				
<b>6NS Connectivité avancée *</b>	<input type="checkbox"/>	<input type="checkbox"/>	<input type="checkbox"/>	<b>510,00</b>
Fonctionnalités en plus de l'Interface Bluetooth et port USB de série :				
<b>Intégration optimisée :</b>				
- Système de commande vocale avancée (pour téléphone, lecteurs media et navigation)				
- Présence de 2 micros				
- Branchement possible du téléphone portable par adaptateur Snap-in pour recharge du téléphone et connexion à l'antenne extérieure (8W) de la voiture (adaptateur non compris à commander en accessoire)				
<b>Fonctionnalités media et de communication supplémentaires pilotables depuis l'iDrive sur l'écran de contrôle :</b>				
- Synchronisation de l'agenda/tâches/notes provenant du téléphone				
- Lecture des sms et e-mails du téléphone via l'écran de contrôle				
- Dictée vocale des sms et e-mails**				
- Visualisation des photos des contacts du carnet d'adresses				
- Jumelage possible de 2 téléphones et d'un lecteur audio				
- Affichage des pochettes d'album				
- Lecture, sélection, et affichage des pochettes d'album en streaming sans fil des titres audio stockés sur iPhone via connexion Bluetooth (uniquement avec Navigation multimédia Professional)				
- Lecture des fichiers audio du téléphone via port USB ou adaptateur Snap-in				
- Lecture des fichiers vidéos via port USB (uniquement avec Navigation multimédia Professional)				
- Mise à jour du logiciel via port USB				
En relation avec Finition xLine ou Navigation multimédia Professional (609)	<input type="checkbox"/>	<input type="checkbox"/>	<input type="checkbox"/>	<b>410,00</b>

\* Compatibilité des différentes fonctionnalités avec les téléphones Bluetooth recommandés sur : [www.bmw.fr/bluetooth](http://www.bmw.fr/bluetooth)

\*\* Uniquement en combinaison avec Navigation multimédia Professional et un compte ConnectedDrive. Abonnement à souscrire auprès de la société Nuance® (24,95 € TTC par an).



## Équipements optionnels BMW X3.

- de série
- en option
- non disponible

X3 sDrive18d  
X3 xDrive20d  
X3 sDrive20iX3 xDrive30d  
X3 xDrive28iX3 xDrive35d  
X3 xDrive35iPrix client  
TTC en €

## Divertissement et communication - Radio, Navigation et Bluetooth (suite)

**6NW Connectivité avancée sans fil avec recharge par induction**

550,00

Connexion sans fil via Wi-Fi avec le véhicule pour streaming audio/vidéo. Emplacement pour téléphone sur le flanc du rangement intégré à la console centrale pour une recharge par induction sans fil selon le standard Qi pour les téléphones mobiles compatibles (inclut une LED indiquant le niveau de charge et une alerte d'oubli du téléphone). Connexion possible à l'antenne extérieure (pour assurer la fonction de recharge et la connexion à l'antenne extérieure, le dos du smartphone doit être positionné contre la surface de recharge). Pour les smartphones sans recharge par induction selon le standard Qi (ex: iPhone), des solutions spéciales de recharge via des coques spécifiques sont disponibles en accessoires BMW.

**Fonctionnalités étendues** (peuvent varier selon les capacités Bluetooth du téléphone / l'appareil USB) :

- Fonction sans fil améliorée pour le passager avant grâce à un second microphone
- 2 ports USB avec capacité de recharge 2,1A pour temps de charge raccourci des smartphones et tablettes.
- Streaming audio via Bluetooth et Wi-Fi.
- Préparation Hotspot Wi-Fi. Utilisation de la carte SIM intégrée du véhicule (seulement en combinaison avec l'option 6WD et soumis à la souscription d'un abonnement dédiée).
- Possibilité de diffuser des vidéos compressées via le port USB.
- 2 téléphones mobiles et un lecteur audio peuvent être appareillés au véhicule en Bluetooth en même temps.

Disponible à partir du 1<sup>er</sup> Avril 2016

En relation avec Pack ConnectedDrive

**6WD Hotspot Wi-Fi**

Permet la connexion à Internet d'appareils mobiles via la carte SIM installée d'usine dans la voiture. Selon la disponibilité locale du réseau 4G/LTE, jusqu'à 10 appareils peuvent surfer sur Internet avec un débit maximum de 100Mbit/s. Souscription payante (enregistrement et paiement auprès du fournisseur du réseau mobile data partenaire réalisé via l'appareil de l'utilisateur). Les prix des forfaits data sont fixés par le fournisseur du réseau mobile et peuvent être soumis à variation.

Disponible à partir du 1<sup>er</sup> Avril 2016

En relation avec Pack ConnectedDrive



- de série
- en option
- non disponible

X3 sDrive18d  
X3 xDrive20d  
X3 sDrive20iX3 xDrive30d  
X3 xDrive28iX3 xDrive35d  
X3 xDrive35iPrix client  
TTC en €

## Services télématiques BMW ConnectedDrive

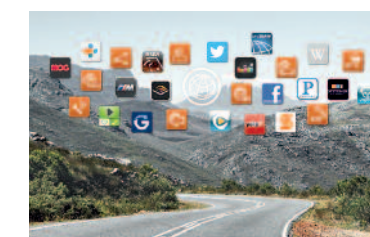
Les services télématiques BMW ConnectedDrive utilisent une carte SIM pré-activée d'usine fonctionnant dans la plupart des pays d'Europe (sauf option Internet) sans surcoût.

La date de début des services correspond à la date de première préparation à la route de la voiture par le Concessionnaire livreur. Les services sont à usage illimité pendant la durée du contrat.

Les conditions générales d'utilisation des services sont consultables sur le site internet [www.bmw.fr/connecteddrive](http://www.bmw.fr/connecteddrive). Pour tout renseignement sur les services BMW ConnectedDrive vous pouvez contacter votre Concessionnaire BMW ou joindre le Centre d'Interactions Clients de BMW France au 0 800 800 899 (du lundi au vendredi, de 8h30 à 19h00, appel gratuit).

## BMW ConnectedDrive

Mieux connecté. Encore plus libre.

**6AC Appel d'Urgence Intelligent (durée de vie de la voiture)**

Fonction d'appel automatique vers le centre d'assistance BMW en cas d'accident. Touche SOS au plafonnier pour Appel d'Urgence manuel. Les données importantes sont automatiquement transmises : identification et localisation de la voiture, nombre de passagers à bord, statut des airbags.

**6AE Services Après-Vente connectés BMW TeleServices (durée de vie de la voiture)**

- **Appel Automatique BMW Teleservice** : Lorsqu'une échéance de maintenance est détectée par la voiture, un appel Teleservice Automatique est généré et les données sont directement envoyées vers votre Réparateur Agréé BMW.
- **Appel Manuel BMW Teleservice** : Appel vers votre Réparateur Agréé BMW pour obtenir un rendez-vous.
- **Appel "BMW Assistance"** : A votre initiative, une communication est établie avec un technicien d'assistance qualifié qui peut lancer un télédiagnostic voire même selon les cas une téléassistance pour intervenir à distance. Localisation de la voiture transmise au service de dépannage si nécessaire.
- **Appel "Hotline"** : A votre initiative, mise en relation avec un Conseiller du Centre d'Interaction Clients BMW pour toute information concernant l'ensemble des Services BMW ConnectedDrive.
- **Contrôle de la batterie BMW Teleservice** : Alerte par SMS ou email en cas de décharge de la batterie.

## Équipements optionnels BMW X3.

	X3 sDrive18d X3 xDrive20d X3 sDrive20i	X3 xDrive30d X3 xDrive28i	X3 xDrive35d X3 xDrive35i	Prix client TTC en €
■ de série				
□ en option				
- non disponible				

## Services télématiques BMW ConnectedDrive (suite)

**6AK Services ConnectedDrive (3 ans)** □ □ □ **360,00**

Portail embarqué BMW Online permettant notamment la réception des données suivantes : actualités (dépêches AFP), actualités personnalisées (flux RSS), prévisions météorologiques, guide de voyage (infos légales par pays, iSki, infos touristiques), import d'itinéraires (BMW Routes), recherches dédiées de points d'intérêts restaurants / hôtels / parking, recherche locale d'adresses via Google™, Google Send to Car™, images à destination Google™ Street View et Flickr, fonction Send to Phone de la destination du GPS, application de recommandations Yelp, transfert du profil conducteur, accès messagerie e-mail privée. Inscription et personnalisation des services à effectuer sur le portail client Internet « My BMW ConnectedDrive » : [www.bmw-connecteddrive.fr](http://www.bmw-connecteddrive.fr).

Inclut également **BMW Apps**<sup>1</sup> (durée de vie du véhicule) :

Intégration et commande de certaines applications pour smartphones\* sur l'écran de contrôle de la voiture via port USB ou branchement avec un snap-in accessoire.

L'application BMW Connected (disponible sur Apple App Store ou Google Play) comprend :

- l'affichage de flux RSS personnalisés,
- l'accès à des Webradios du monde entier,
- l'affichage (et réponse possible) de messages twitter (lecture possible des messages par commande vocale),
- partage du calendrier de l'iPhone sur l'écran (avec lecture possible par commande vocale),
- fonction ECO PRO Analyser,
- accès à la fonction "Last Mile Navigation & Vehicle Finder" qui permet d'envoyer sur le smartphone la fin d'un itinéraire en destination dans le Système de navigation afin de réaliser un guidage à pied,
- Wiki Local : recherche Wikipédia géolocalisée avec informations sur les points d'intérêts.

Compatibilité avec les applications tierces (uniquement pour Apple iPhone) :

Deezer (musique en streaming), Spotify (musique en streaming), Amazon Music (musique en streaming), Napster (musique en streaming), AUPEO! (webradio), Audible (livres audio), Stitcher (podcast radio), TuneIn (webradio), Glympse (réseau social avec géolocalisation), Life 360 (réseau social avec géolocalisation), M Lap Timer (analyse des données télémétriques de la voiture + temps au tour), Go Pro (contrôle d'une caméra Go Pro montée sur la voiture).

En relation avec Finition xLine, Bouquet Services ConnectedDrive (7S9) ou Pack BMW ConnectedDrive (ZT3) ■ ■ ■

\* BMW Apps nécessite la connexion d'un smartphone Apple iPhone ou Android (version 4.2.2 ou supérieure). Les applications utilisent l'accès à Internet du smartphone du client. Une connexion data haut débit est donc nécessaire et les coûts qui en résultent font partie du contrat du client avec son fournisseur d'accès.

<sup>1</sup> La compatibilité de l'interface du véhicule avec les terminaux mobiles (via USB ou adaptateur Snap-in) ainsi que les applications offertes (Apps) diffère suivant les différents terminaux et peut changer en particulier en fonction des différentes versions de logiciels d'un terminal. La compatibilité entre le véhicule, l'appareil mobile et les applications est donc largement tributaire de la version de logiciel du terminal.

D'autres facteurs externes (par ex. couverture et qualité du réseau, interfaces avec les plates-formes tierces, état de service de l'appareil mobile) peuvent parfois entraîner des restrictions de fonctionnement sporadiques même si les appareils travaillent généralement de manière fiable. Certaines applications font appel à des services de tiers offerts via Internet ; ceux-ci ont des impacts sur le fonctionnement, ce qui peut conduire à des restrictions, par exemple lorsque les fournisseurs modifient l'interface de ces services. BMW ne peut donc pas engager sa responsabilité pour la compatibilité et le fonctionnement permanent de votre appareil mobile en interaction avec l'interface de votre véhicule, les applications ainsi que les services offerts par des tiers.

La BMW Connected App est disponible dans la boutique d'applications du système d'exploitation utilisé par le terminal. Les mises à jour sont possibles sans supplément de prix, des extensions peuvent en revanche être payantes. Une connexion des données par haut débit est nécessaire ; les coûts correspondants (par ex. service de données en itinérance) sont partie constituante du contrat du client avec le fournisseur de téléphonie mobile.

Toutes les applications ne peuvent être utilisées qu'en parfaite conformité avec le code de la route et uniquement lorsque les conditions le permettent. La sécurité du conducteur et des passagers ainsi que le respect des autres usagers de la route doivent rester prioritaire en toutes circonstances.

	X3 sDrive18d X3 xDrive20d X3 sDrive20i	X3 xDrive30d X3 xDrive28i	X3 xDrive35d X3 xDrive35i	Prix client TTC en €
■ de série				
□ en option				
- non disponible				

## Services télématiques BMW ConnectedDrive (suite)

**6AM Information Trafic en Temps Réel RTTI (3 ans)** □ □ □ **160,00**

Information trafic précise et en temps réel pour la navigation, désormais également disponible en combinaison avec Navigation Multimédia Business. Couverture très large du réseau européen : autoroutes, routes nationales et grands axes urbains.

En combinaison avec Navigation Multimédia Professional : utilise désormais les historiques des conditions de circulation pour proposer des itinéraires alternatifs adaptés aux heures de pointe.

(Uniquement avec un Système de navigation (606/609) et Services ConnectedDrive (6AK).)

En relation avec Finition xLine, Bouquet Services ConnectedDrive (7S9) ou Pack BMW ConnectedDrive (ZT3) ■ ■ ■

**6AN Conciergerie (3 ans)** □ □ □ **260,00**

Service permettant d'obtenir des renseignements, numéros de téléphone ou des adresses de points d'intérêts (exemples : restaurants, localisation et réservation d'hôtels) et de les recevoir directement dans le système de navigation. Disponible 24h/24, 7j/7, réponse en français même si appel émis depuis de nombreux pays d'Europe (sans surcoût).

(Uniquement avec Services ConnectedDrive (6AK).)

En relation avec Finition xLine, Bouquet Services ConnectedDrive (7S9) ou Pack BMW ConnectedDrive (ZT3) ■ ■ ■

**6AP Fonctions "Ma BMW à distance" (durée de vie de la voiture)** □ □ □ **90,00**

En combinaison avec l'application gratuite « My BMW Remote » pour Smartphone (iPhone™ et téléphones Android), possibilité de commander la voiture à distance :

- verrouillage et déverrouillage des portes
- affichage de l'emplacement de la voiture
- envoi d'adresses vers le système de navigation de la voiture
- appel de phares et avertisseur sonore
- activation de la ventilation

(Uniquement avec Services ConnectedDrive (6AK).)

En relation avec Finition xLine, Bouquet Services ConnectedDrive (7S9) ou Pack BMW ConnectedDrive (ZT3) ■ ■ ■

**7S9 Bouquet Services ConnectedDrive** □ □ □ **700,00**

Inclut les Services BMW ConnectedDrive suivant :

**6AK** - Services ConnectedDrive (3 ans)

**6AM** - Information Trafic en Temps Réel RTTI (3 ans)

**6AN** - Conciergerie (3 ans)

**6AP** - Fonctions "Ma BMW à distance" (à vie)

(Uniquement avec un système de navigation (606/609).)

En relation avec Finition xLine ou Pack BMW ConnectedDrive (ZT3) ■ ■ ■

## Équipements optionnels BMW X3.

- de série
- en option
- non disponible

X3 sDrive18d  
X3 xDrive20d  
X3 sDrive20i  
X3 xDrive30d  
X3 xDrive28i  
X3 xDrive35d  
X3 xDrive35i  
Prix client  
TTC en €

## Services télématiques BMW ConnectedDrive (suite)

	X3 sDrive18d X3 xDrive20d X3 sDrive20i	X3 xDrive30d X3 xDrive28i	X3 xDrive35d X3 xDrive35i	Prix client TTC en €
<b>6AR Internet (1 an)</b> Navigateur Internet pour visualiser des pages web sur l'écran de contrôle. Fonctionne uniquement à l'arrêt et sur le territoire français. (Uniquement avec un Système de navigation (606/609) et Services ConnectedDrive (6AK).)	□	□	□	<b>110,00</b>
<b>6CP Préparation Apple CarPlay (Durée de vie de la voiture)</b> Affichage adapté sur la partie gauche de l'écran central de la voiture d'une sélection d'applications de l'iPhone de l'utilisateur : <b>Plans (navigation), Téléphone, Messages, Musique, Podcasts, iBooks, Spotify, Stitcher, Audible.</b> Le contrôle des applications s'effectue via le "Controller" iDrive et par la commande vocale Siri (appui long sur la touche de commande vocale du volant). Transition facile entre l'interface BMW et l'interface CarPlay. Nécessite un iPhone 5 ou modèle ultérieur avec iOS version 9.3 ou supérieure (non fourni). L'interface CarPlay peut varier en fonction de la version iOS. Connexion sans fil entre l'iPhone et la BMW (nécessite d'activer le Bluetooth et le WiFi dans le menu réglages de l'iPhone). Le fonctionnement des applications nécessite des transferts de données qui seront décomptés du forfait data souscrit auprès de l'opérateur de téléphonie mobile de l'utilisateur. Un surcoût à l'usage est donc possible, en particulier à l'étranger. <b>Fonctionnalité et sécurité :</b> La compatibilité et la fonctionnalité de votre iPhone avec la Préparation Apple CarPlay dépendent de l'année de fabrication de l'iPhone et du logiciel installé dessus. Cette information peut être obtenue auprès du fabricant de l'iPhone. <b>Transfert de données :</b> Si vous utilisez la Préparation Apple CarPlay, certaines données de la voiture sont transmises à votre iPhone. Le traitement suivant de ces données est de la responsabilité du fabricant du téléphone mobile ou des éditeurs des applications tierces. <b>Responsabilité des contenus par Apple :</b> Le fabricant du téléphone mobile est responsable pour tous les contenus et fonctionnalités qui sont affichés dans le véhicule par la préparation Apple CarPlay. Apple CarPlay est une marque déposée d'Apple Inc. (Uniquement avec Services ConnectedDrive et Navigation multimédia Professional.)	□	□	□	<b>300,00</b>

- de série
- en option
- non disponible

X3 sDrive18d  
X3 xDrive20d  
X3 sDrive20i  
X3 xDrive30d  
X3 xDrive28i  
X3 xDrive35d  
X3 xDrive35i  
Prix client  
TTC en €

## Services télématiques BMW ConnectedDrive (suite)

	X3 sDrive18d X3 xDrive20d X3 sDrive20i	X3 xDrive30d X3 xDrive28i	X3 xDrive35d X3 xDrive35i	Prix client TTC en €
<b>6FV Musique à la demande "Online Entertainment"</b> Ce service offre un accès direct et illimité à plus de 20 millions de titres musicaux via la Navigation multimédia Professional en ouvrant un compte auprès d'un partenaire fournisseur de musique (Deezer ou Napster). Les titres téléchargés sont enregistrés sur le disque dur de la voiture (non exportables) et accessibles pendant la durée de l'abonnement. Comprend un an de forfait data illimité et un an d'abonnement auprès du partenaire. Abonnement compatible sur autres terminaux (smartphone, tablette, PC). Accès en ligne possible dans six pays sans frais de roaming : France, Allemagne, Autriche, Espagne, Grande Bretagne, Italie, Pays-Bas et Suisse. (Uniquement avec Navigation multimédia Professional (609) et Services ConnectedDrive (6AK).)	□	□	□	<b>220,00</b>

## Divertissement et communication - Divertissement

<b>601 Fonction TV</b> Réception numérique (TNT) pour le moniteur avant. (Uniquement avec Navigation multimédia Professional (609).)	□	□	□	<b>1 200,00</b>
<b>676 Système Hi-Fi</b> 9 haut-parleurs. Puissance d'amplification de 205 W.	□	□	□	<b>400,00</b>
<b>688 Système Hi-Fi Harman Kardon</b> Amplificateur DSP Logic 7® multi canaux de 600W et 16 haut-parleurs hautes performances, offrant un son d'une qualité audio exceptionnelle pour une expérience sonore à 360°.	□	□	□	<b>1 100,00</b>



Rendez-vous sur [www.bmw.fr](http://www.bmw.fr) ou chez votre Concessionnaire BMW pour découvrir et configurer le modèle de votre choix mais également connaître les éventuelles contraintes et disponibilités liées aux équipements.



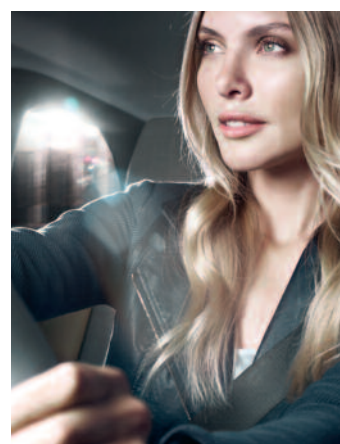
## Contrats d'entretien et d'extension de garantie BMW Service Inclusive.

Les contrats d'entretien et d'extension de garantie BMW Service Inclusive ont été conçus pour que la maintenance de votre BMW soit synonyme de confort et de sérénité. En souscrivant un contrat BMW Service Inclusive, vous accédez à une gamme de services, d'opérations de maintenance et de réparations, pour une totale transparence des coûts d'entretien de votre véhicule.

Vous êtes ainsi certain que les opérations de maintenance de votre véhicule seront effectuées autant de fois que cela s'avère nécessaire sans frais additionnels, dans la limite des services inclus dans votre contrat d'entretien.

Parce que votre confort et votre plaisir de conduire sont nos priorités, nous vous proposons de choisir parmi 3 niveaux de contrats pour une durée et un kilométrage adaptés à l'utilisation de votre BMW.

Vous pouvez cumuler le contrat BMW Repair Inclusive avec les contrats BMW Service Inclusive ou BMW Service Inclusive Plus pour obtenir une couverture complète.



PRESTATIONS INCLUSES.	BMW Repair Inclusive	BMW Service Inclusive	BMW Service Inclusive Plus
Garantie constructeur étendue	■		
Vidange huile moteur (appoint compris)		■	■
Contrôles périodiques		■	■
Filtre à air		■	■
Microfiltre de climatisation		■	■
Filtre à carburant		■	■
Bougies		■	■
Vidange liquide de freins		■	■
Service freins AV (disques & plaquettes)			■
Service freins AR (disques & plaquettes)			■
Embrayage (usure uniquement)			■
Essuie-glaces			■
Lavage intérieur / extérieur			■
Véhicule de courtoisie			■
<b>NOUVEAU : Appoint AdBlue<sup>(1)</sup></b>			■

<sup>(1)</sup> L'appoint d'AdBlue est une prestation réservée aux véhicules disposant d'un réservoir et de la technologie AdBlue..

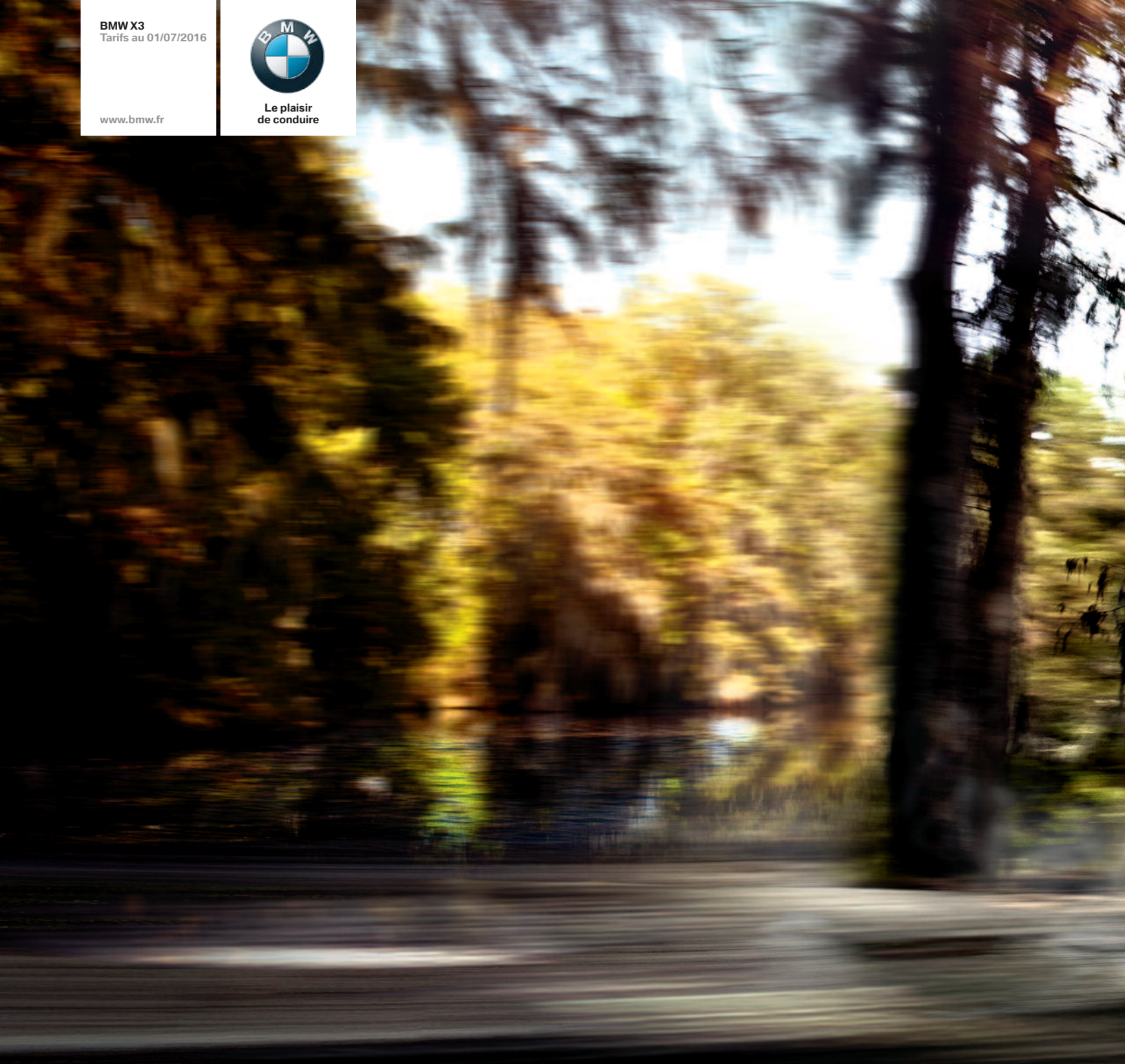
Découvrez ci-dessous les tarifs des contrats BMW Service Inclusive pour votre BMW.



BMW REPAIR INCLUSIVE. Garantie constructeur étendue.			BMW SERVICE INCLUSIVE. Entretien constructeur.			BMW SERVICE INCLUSIVE PLUS. Entretien constructeur + Pièces d'usure.		
Code option	Durée et kilométrage	Tarif	Code option	Durée et kilométrage	Tarif	Code option	Durée et kilométrage	Tarif
07CG	3 ans* ▶ 2 + 1 ans	300 €	07US	3 ans ▶ 40 000 Km	385 €	07D7	3 ans ▶ 40 000 Km	1 190 €
07CH	4 ans* ▶ 2 + 2 ans	890 €	07NG	3 ans ▶ 60 000 Km	720 €	07NM	3 ans ▶ 60 000 Km	1 775 €
07CK	5 ans* ▶ 2 + 3 ans	1 285 €	07DA	3 ans ▶ 100 000 Km	1 020 €	07DB	3 ans ▶ 100 000 Km	3 155 €
07U2	6 ans* ▶ 2 + 4 ans	2 080 €	07DD	4 ans ▶ 60 000 Km	735 €	07DE	4 ans ▶ 60 000 Km	1 790 €
* Extension de la garantie conventionnelle constructeur dans la limite de la durée supplémentaire souscrite (1 an, 2 ans, 3 ans ou 4 ans) ou de 200 000 km, premier des deux termes échus.			07NX	4 ans ▶ 80 000 Km	995 €	07NY	4 ans ▶ 80 000 Km	2 860 €
			07N1	4 ans ▶ 100 000 Km	1 070 €	07N2	4 ans ▶ 100 000 Km	3 215 €
			07NW	5 ans ▶ 60 000 Km	760 €	07NK	5 ans ▶ 60 000 Km	1 935 €
			07N7	5 ans ▶ 80 000 Km	1 035 €	07NB	5 ans ▶ 80 000 Km	2 910 €
			07NH	5 ans ▶ 100 000 Km	1 120 €	07NA	5 ans ▶ 100 000 Km	3 260 €
			07UA	6 ans ▶ 120 000 Km	1 540 €	07UB	6 ans ▶ 120 000 Km	4 140 €
			07UF	8 ans ▶ 160 000 Km	1 850 €	07UG	8 ans ▶ 160 000 Km	5 405 €
			07T4	10 ans ▶ 200 000 Km	2 520 €	07T5	10 ans ▶ 200 000 Km	6 870 €



BMW X3 xLine dans la teinte de carrosserie métallisée "Mineralweiss".



BMW est Partenaire Officiel du Comité National Olympique et Sportif Français et de l'Equipe de France Olympique.

BMW est Partenaire Officiel de la Fédération Française de Rugby et du XV de France.

BMW est Partenaire Officiel de la Fédération Française de Golf.

Ce document présente le descriptif des versions, équipements et possibilités de configuration des véhicules (dotation d'équipements de série ou options) tels qu'ils sont commercialisés par BMW France en France. Dans d'autres pays membres de l'Union européenne, les versions, équipements et possibilités de configuration des véhicules (dotation d'équipements de série ou options) proposés peuvent être différents.

Les modèles photographiés dans ce document peuvent présenter des équipements ou accessoires qui ne sont pas commercialisés par BMW France en France ou qui sont disponibles moyennant un supplément de prix.

Les prix et spécifications mentionnés dans le présent document sont modifiables à tout moment et sans préavis. Veuillez consulter votre Concessionnaire BMW local. Il se fera un plaisir de vous renseigner sur les versions spécifiques à votre pays.

Document non contractuel.