

Nouvelle BMW M2
Tarifs au 01/07/2016



Le plaisir
de conduire



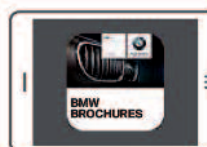
NOUVELLE BMW M2.



BMW est synonyme de plaisir de conduire. Une expérience fascinante que chacun vit à sa façon. Découvrez les multiples facettes du plaisir de conduire sur le site www.bmwstories.fr

Rejoignez la communauté BMW.

Retrouvez toutes les nouveautés et l'actualité de BMW sur les différentes plateformes sociales.



Vous avez aussi la possibilité de découvrir la BMW M2 à travers la version numérique du catalogue à télécharger directement sur votre smartphone ou votre tablette via l'application BMW BROCHURES.



Pour améliorer la découverte de ce catalogue, nous l'avons rendu interactif. Vous pouvez cliquer sur le sommaire, les menus des en-têtes de pages ainsi que les Finitions et Pack pour accéder plus rapidement à l'information que vous recherchez.

L'utilisation d'Internet peut engendrer des coûts en fonction de votre contrat de téléphonie mobile.




NOUVELLE BMW M2 COUPÉ. UN CONCENTRÉ DE PUISSANCE PURE.

MODÈLE PRÉSENTÉ.

BMW M2 COUPÉ :

Moteur 6 cylindres en ligne essence M TwinPower Turbo, 370 ch (272 kW), jantes en alliage léger 19" (48 cm) style 437 M à rayons doubles, bicolores "Schwarz" brillant. Teinte de carrosserie métallisée "Long Beach Blue", sellerie cuir Dakota "Schwarz" avec surpiqûres contrastantes, inserts décoratifs en fibre de carbone.

powered by 

SOMMAIRE

- 04 Équipements de série
- 08 Tarifs et financement
- 10 Équipements optionnels
- 18 Contrats d'entretien et d'extension de garantie BMW Service Inclusive.

Équipements de série BMW M2 Coupé.

Design

- Antenne de toit en "aileron de requin"
- Badge "M2" apposé au niveau du coffre à droite
- Baguettes de seuil de portes avec inscription "BMW M"
- Boîte de vitesses manuelle à 6 rapports
- Contours de calandre chromés, doubles barreaux verticaux noirs et logo "M2"
- Feux arrière avec guides de lumière à LED
- Inserts décoratifs en fibre de carbone
- Jantes en alliage léger 19" (48cm) style 437 M à à rayons doubles, bicolores "Schwarz" brillant, avec écrous de roues antivol
- Ouïes latérales au traité en relief avec entourage chromé et inscription "M2"
- Pare-chocs arrière au design spécifique avec diffuseur couleur carrosserie
- Pare-chocs auto-régénérants jusqu'à 4 km/h avec éléments déformables jusqu'à 15 km/h
- Pare-chocs avant au design spécifique avec deux grandes prises d'air
- Projecteurs Xénons avec quatre anneaux lumineux blancs à technologie LED pour éclairage diurne
- Repose-pied conducteur siglé "M"
- Shadow Line brillant BMW Individual
- Sorties d'échappement doubles, rondes et chromée de chaque côté
- Spoiler arrière



Sécurité et Dynamisme

- Airbags de tête avant et arrière avec voile de protection contre les débris de verre
- Airbags frontaux conducteur et passager avant (déconnectable côté passager)
- Airbags latéraux avant
- Alarme Antivol avec protection volumétrique, surveillance des ouvrants et détecteur de soulèvement.
- Anti-démarrage électronique
- Buses de lave-glace et rétroviseurs extérieurs chauffants
- BMW Tracking System
- Capteur d'impact déclenchant le déverrouillage des portes, l'allumage de l'éclairage intérieur et l'activation des feux de détresse
- Carnet d'entretien électronique embarqué BMW "Service History"
- Carrosserie légère aluminium/acier (capot moteur et ailes en aluminium)
- Ceintures de sécurité à trois points avec prétensionneur pyrotechnique (à l'avant) et limiteur de tension (à l'avant et aux places latérales arrière).
- Contrôle Dynamique de la Stabilité DSC+
- Contrôle Dynamique de la Traction DTC
- Détecteur de pluie et allumage automatique des projecteurs
- Détection de l'occupation du siège passager avant
- Feux de route permanents anti-éblouissement
- Feux de stop dynamiques
- Fixations ISOFIX aux places latérales arrière
- Indicateur de maintenance CBS tenant compte des conditions de conduite
- Kit de mobilité en cas de crevaison
- Lave projecteurs
- Mesure individuelle de pression des pneumatiques
- Projecteurs directionnels
- Rétroviseur intérieur et extérieur côté conducteur électrochrome anti-éblouissement
- Triangle de présignalisation avec kit de premiers secours
- Troisième feu stop à technologie LED

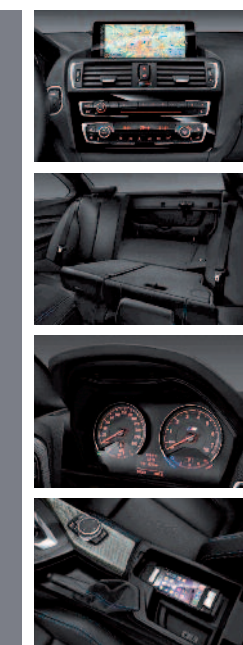


Sécurité et Dynamisme (suite)

- Freinage :
 - Assistance au freinage d'urgence DBC
 - Aide au démarrage en côte, pré-charge du circuit de freinage au lever de pied, séchage des disques de freins et compensation du fading
 - Contrôle de freinage en courbe CBC
 - Freins à disques perforés hautes performances à étrier fixe peint en bleu
 - Système anti-blocage des roues ABS
- Châssis :
 - Différentiel Actif M à commande électronique avec blocage du couple variant de 0 à 100%
 - Train arrière multibras
 - Train avant à double articulation

Confort et Fonctionnalité

- 1 prise 12V dans la console centrale avant
- Accoudoir central avant coulissant
- Anneaux d'arrimage dans le coffre
- Autoradio BMW Professional CD compatible MP3, 6 haut-parleurs, prise AUX-IN, port audio USB, double Tuner, RDS et streaming audio Bluetooth (avec "Music Search")
- Banquette arrière rabattables en trois parties 40 / 20 / 40
- Ciel de pavillon anthracite
- Clés radiocommandées à mémorisation automatique des réglages "Personal Profile"
- Climatisation automatique 3 zones avec filtre microporeux et fonction de recyclage d'air
- Connectivité avancée
- Démarrage sans clé via le bouton de démarrage Start/Stop avec contour chromé
- Deux porte-boissons dans la console centrale avant
- Eclairage d'ambiance avec 2 couleurs au choix et éclairage d'approche dans les poignées extérieures
- Eclairage de bienvenue et d'accompagnement "Follow-me-home"
- Eclairage plafonnier soft-on/soft-off et éclairage du coffre
- Navigation multimédia Professional avec écran central couleur 8.8" (22,4 cm) avec commande par "Controller" iDrive, disque dur de 20Go, et 8 touches de raccourcis programmables
- Gestionnaire M Drive : commande la réactivité de l'accélérateur, de la direction M Servotronic, de la boîte M DKG et de la suspension SelectDrive M
- Interface Bluetooth pour téléphone portable
- Kit fumeurs
- Limiteur et régulateur de vitesse avec maintien de la vitesse en descente
- Mesures BMW EfficientDynamics (voir détails page 6)
- Miroirs de courtoisie éclairés intégrés aux pare-soleil
- Notice d'utilisation intégrée
- Ordinateur de bord avec Check-Control et indicateur de température extérieure
- Radars de stationnement arrière PDC avec représentation graphique des obstacles sur l'écran d'information central
- Rétroviseurs extérieur rabattables électriquement
- Sélecteur de mode de conduite - 3 modes : "Efficient", "Sport", "Sport+"
- Sellerie cuir Dakota avec surpiqûres contrastantes
- Sièges Advanced avec réglages électriques à mémoires conducteur avec soutien lombaire (à sélectionner)
- Système de navigation professionnel
- Système Hi-Fi, 7 haut-parleurs, 205 W
- Tableau de bord avec écran d'information haute résolution et instrumentation spécifique M avec aiguilles rouges, zone rouge dynamique, cadrans illuminés blanc et emblème "M"
- Tapis de sol en velours
- Verrouillage centralisé avec télécommande
- Vide-poches ergonomiques dans les portes avant
- Vitrage teinté pour réduire l'échauffement dû à l'ensoleillement
- Vitres électriques avant et arrière avec commande par impulsion et protection anti-pincement
- Volant M gainé cuir avec touches multifonctions, deux touches M Drive



BMW EfficientDynamics.

Moins d'émissions. Plus de plaisir.

Un ensemble de technologies pour réduire la consommation de carburant et les émissions de CO₂.

- **Construction allégée intelligente BMW EfficientLightweight**

Mise en œuvre ciblée des matériaux allégés les plus avancés et d'aciers à haute résistance.

- **BMW M TwinPower Turbo**

Reprend le meilleur du savoir faire BMW avec l'injection Directe HPI, la distribution variable VALVETRONIC, la suralimentation TWINSCROLL à double turbo pour 6 cylindres.

- **Système de récupération de l'énergie au freinage**

Utilise l'énergie cinétique pour recharger la batterie dans les phases de décélération et moins solliciter le moteur.

- **Fonction d'arrêt et de redémarrage automatiques du moteur Auto Start/Stop**

Coupe le moteur lors des arrêts, par exemple à un feu rouge, pour réduire la consommation et les émissions polluantes locales.

- **Direction à assistance électrique variable en fonction de la vitesse**

Ne consomme de l'énergie que lorsque le conducteur tourne le volant.

- **Indicateur de changement de rapport sur boîte de vitesses manuelle**

Calcule le moment idéal pour changer de vitesse et indique le rapport recommandé.

- **Affichage BMW EfficientDynamics dans le combiné d'instrumentation**

Indique le flux d'énergie consommée ou récupérée en temps réel.

BMW ConnectedDrive.

Mieux connecté. Encore plus libre.

Les services connectés en série à bord de votre BMW.

- **Appel d'Urgence Intelligent :**

Parce que chaque seconde peut faire la différence en cas d'accident, fonction d'appel automatique vers le centre d'assistance BMW en cas d'accident. Concomitantes à l'établissement d'une communication vocale, les données importantes sont automatiquement transmises : identification et localisation de la voiture, nombre de passagers à bord, statut des airbags. Touche SOS au plafonnier pour appel d'urgence manuel si vous êtes témoin d'un accident ou en cas de malaise. Service actif pendant toute la durée de vie de la voiture, sans surcoût à l'usage. Ce service fonctionne partout en Europe.

Nos

chargés d'assistance vous répondront en français même lorsque vous vous trouvez à l'étranger.

L'Appel d'Urgence Intelligent fonctionne grâce à la carte SIM embarquée dans la voiture, pré-activée d'usine, et ne nécessite pas de connecter un téléphone mobile.

- **Services Après-Vente connectés BMW TeleServices :**

Pour rouler l'esprit tranquille, prise de rendez-vous proactive avec votre Réparateur Agréé en fonction des échéances de maintenance. Connexion en ligne avec le Service BMW Assistance en cas de dysfonctionnement.

Services actifs pendant toute la durée de vie de la voiture, sans surcoût à l'usage.

Les BMW TeleServices fonctionnent grâce à la carte SIM embarquée dans la voiture, pré-activée d'usine, et ne nécessitent pas de connecter un téléphone mobile.

- Appel automatique BMW TeleService et transmission des données vers votre Réparateur Agréé BMW lorsqu'une échéance de maintenance est détectée,
- Appel manuel BMW TeleService pour obtenir un rendez-vous auprès de votre Réparateur Agréé BMW,
- Appel "BMW Assistance" pour contacter le service d'assistance. Télédagnostic et localisation de la voiture pour le dépannage le cas échéant,
- Appel "Hotline" pour toute question concernant le fonctionnement des services BMW ConnectedDrive,
- Contrôle de la batterie Teleservice Battery Guard avec alerte par SMS ou email en cas de décharge de la batterie.

Pour en savoir plus : www.bmw.fr/efficientdynamics



BMW M2 Coupé dans la teinte de carrosserie métallisée "Long Beach Blue" optionnelle.

Tarifs BMW M2 Coupé.

Prix maximum conseillé en euros TTC
(TVA à 20%)

Modèles	BMW M TwinPower Turbo	Puissance fiscale BVM6 / DKG7 (CV)	Consommation mixte BVM6 / DKG7 (l/100 km)	Émissions de CO ₂ BVM6 / DKG7 (g/km) ¹	Prix		
6 cylindres en ligne M TwinPower Turbo							
M2 Coupé 370 ch	BVM6	6 cyl.	3,0l	■ 26 / 26	8,5 / 7,9	199 - 185	61 750 €

Les prix conseillés comprennent le prix TTC du véhicule aux spécifications standard et les frais de préparation à la route du véhicule y compris les frais de transport et la fourniture des plaques d'immatriculation définitives.

Les prix mentionnés dans le présent tarif ne concernent que les véhicules proposés à la vente par les Concessionnaires membres du réseau BMW Group France selon les spécifications propres au territoire français.

*Selon la directive n° 1999/100/CE.

Offres de financement BMW M2 Coupé.

Exemple de loyers pour une LLD
sur 36 mois sans apport

Modèles	BMW M TwinPower Turbo	Puissance fiscale BVM6 / DKG7 (CV)	Consommation mixte BVM6 / DKG7 (l/100 km)	Émissions de CO ₂ BVM6 / DKG7 (g/km) ¹	Loyer		
6 cylindres en ligne M TwinPower Turbo							
M2 Coupé 370 ch	BVM6	6 cyl.	3,0l	■ 26 / 26	8,5 / 7,9	199 - 185	997 €

Votre BMW M2 370 ch Coupé pour 997 €/mois sans apport*

*Exemple de loyer pour une BMW M2 370 ch Coupé en Location Longue Durée sur 36 mois et pour 40 000 km intégrant l'extension de garantie. 36 loyers linéaires de 996,37 €/mois hors assurances facultatives. Offre réservée aux particuliers valable pour toute commande d'une BMW M2 370 ch Coupé avant le 30/09/16 dans les concessions BMW participantes. Sous réserve d'acceptation par BMW Finance. SNC au capital de 87 000 000 €. RCS Versailles B 343 606 448. TVA FR 65 343 606 448. Etablissement de Crédit Spécialisé agréé par l'Autorité de Contrôle Prudentiel et de Résolution sous le n°14670. Courtier en Assurances immatriculé à l'ORIAS sous le n°07 008 883. Vérifiable sur www.orias.fr. Consommation en cycle mixte : 8,5 l/100 km. CO₂ : 199 g/km selon la norme Européenne NEDC. L'extérieur de ce véhicule comporte des équipements de série ou en option en fonction de la finition.



BMW M2 Coupé dans la teinte de carrosserie métallisée "Long Beach Blue" optionnelle.

Équipements optionnels BMW M2 Coupé.

- de série
- en option
- non disponible

M2 Coupé

Prix client
TTC en €

Packs d'équipements

7ME Pack Expérience M 2 500,00

Perfectionnez votre pilotage et préparez vous à découvrir sur circuit le véritable potentiel des BMW M !

Le pack comprend :

- limite électronique de vitesse maximale relevée à 280 km/h (dans le cadre d'une utilisation sur circuit),
- Un accès à une session d'une journée de perfectionnement à la conduite :
 - Evénements organisés par BMW sur des circuits en Allemagne selon un calendrier défini annuellement.
 - Sessions proposées en Anglais ou en Allemand selon disponibilités.
 - Véhicules d'essais de la gamme M fournis par l'organisation.
 - Comprend une nuit d'hôtel la veille de l'évènement.



Photos non contractuelles.

Informations et réservation auprès de votre concessionnaire BMW.

ZT3 Pack BMW ConnectedDrive 700,00

7S9 - "Bouquet" Services BMW ConnectedDrive (Voir détail des différents services dans la rubrique "BMW ConnectedDrive"). Compatibilité réseau 4G de la carte SIM ConnectedDrive, pour une réception plus rapide des contenus en ligne (suivant couverture réseau). Mise à jour gratuite des données de cartographie pendant 3 ans via la technologie Over The Air.

Livraison BMW Welt

ZWE Livraison BMW Welt Premium / Premium Plus à partir de 790,00*

ZWL Vivez une expérience inoubliable et plongez dans l'univers fascinant de BMW en prenant possession de votre voiture au BMW Welt à Munich.

Vous y serez accueilli par nos équipes et un programme complet vous sera proposé :

- Livraison de votre voiture en zone dédiée,
- Visite du musée BMW,
- Visite guidée de l'usine BMW et du BMW Welt (selon date retenue),
- Remise de souvenirs individualisés.



Photos non contractuelles.

(Afin de respecter la législation allemande relative aux pneumatiques hiver, les livraisons au BMW Welt ne sont possibles qu'entre le 1^{er} Avril et le 30 Septembre.)

Teintes extérieures de carrosserie

met Teinte de carrosserie métallisée 790,00

Design extérieur

320 Omission sigle 0,00

346 Chrome Line extérieur 260,00

* Prix à partir de, variable selon prestations. Pour un devis personnalisé et plus de renseignements sur ce programme exceptionnel, veuillez vous adresser à votre Concessionnaire BMW.

- de série
- en option
- non disponible

M2 Coupé

Prix client
TTC en €

Technique - Trains roulants

2MK Boîte de vitesses M DKG 7 rapports à double embrayage avec Drivelogic 3 950,00

Pilotage par sélecteur de boîte spécifique ou par les palettes de changement de rapport placées derrière le volant M gainé cuir. Vitesse de passage des rapports réglable, 3 modes disponibles

Technique - Assistance au conducteur

3AG Caméra de recul 430,00

Assistance lors du stationnement en marche arrière. Affichage de la zone arrière de la voiture sur l'écran central. La caméra est intégrée à côté de la poignée d'ouverture du coffre, au dessus de la plaque d'immatriculation.

5AS Pack Safety 550,00

Analyse des conditions de circulation grâce à une caméra pour anticiper les dangers et assurer une sécurité active optimale.

Comprend les fonctions :

- **Avertisseur de franchissement de ligne** (évite les chevauchements involontaires de lignes de délimitation des voies à partir de 70km/h),
- **Avertisseur de risque de collision** (distance de sécurité paramétrable),
- **Système anti-collision à basse vitesse** (freinage d'urgence automatique permettant d'éviter un choc avant ou d'en réduire la portée),
- **Protection active des piétons** (détection des piétons et freinage d'urgence automatique pour éviter un choc ou en réduire la portée, actif jusqu'à 60 km/h dans le champ de vision de la caméra).

8TH Indicateur de limitation de vitesse 350,00

Affichage des panneaux de limitation de vitesse sur le combiné d'instrumentation et affichage des indications d'interdiction de dépasser. Inclut l'inscription "ConnectedDrive" sur le pare-brise.

Sièges et volant

488 Sièges avant avec appui lombaire ajustable 250,00

494 Sièges avant chauffants 360,00

248 Volant chauffant 200,00

Équipement fonctionnel intérieur et extérieur

3AP Bandeau pare-soleil gris pour pare-brise 100,00

302 Alarme antivol

Équipements optionnels BMW M2 Coupé.

- de série
- en option
- non disponible

M2 Coupé
Prix client TTC en €

Équipement fonctionnel intérieur et extérieur (suite)

Code	Description	Statut	Prix client TTC en €
ZTS	BMW Tracking System Système d'immobilisation et de géolocalisation par satellite (technologie GPRS/GPS). Abonnement de trois ans compris. Mesures de protection : - Alerte automatique en cas de déplacement anormal du véhicule (contact éteint) - Possibilité d'empêcher le redémarrage du véhicule en cas de vol (immobilisation à distance et géolocalisation) - Prise en charge de la procédure avec les force de l'ordre en cas de vol avéré Gestion interactive : - Plateforme de traitement disponible 24h/24, 7j/7 - Portail internet et application pour smartphone "My ConnectedCar" pour gestion personnalisée ¹ : géolocalisation du véhicule, définition de zone (réception de SMS en cas de sortie / entrée dans la zone), gestion des modes atelier et transport pour éviter les fausses alertes.	■	
322	Accès Confort Ouverture et fermeture sans clé de la voiture. Inclut l'éclairage de la zone d'accès à la voiture, intégré aux poignées de portes.	□	430,00
403	Toit ouvrant en verre coulissant et entrebâillable électriquement Avec pare-soleil intégré, commande par impulsion. Ouverture et fermeture confort via la radiocommande.	□	850,00
420	Vitrage calorifuge Lunette arrière et vitres latérales arrière plus fortement teintées. Réduit l'éblouissement et garantit une température agréable dans l'habitacle par forte chaleur. Teintage conforme à la législation en vigueur.	□	350,00
575	Prises de courant 12V supplémentaires	□	20,00
Z34	Kit non-fumeurs	□	0,00

Multimédia

609	Navigation multimédia Professional - "Controller" iDrive Touch permettant la saisie de caractères sur le pavé tactile - Ecran couleur haute résolution 8,8" (22,4 cm) haute résolution (1280 x 480 pixels) - Fonctionnalité écran séparé Navigation : - Nouvelle interface utilisateur avec animations fluides et graphismes 3D. - Navigation avec modélisation des bâtiments en 3D pour les grandes villes européennes et affichage photoréaliste de leurs principaux monuments. - Assistant proactif de décélération indiquant au conducteur le moment idéal pour relâcher l'accélérateur avant un virage ou une baisse de vitesse réglementaire afin de réduire la consommation. Multimédia : - Espace dédié de 20,5 Go sur le disque dur pour les données audio personnelles. - Base de données Gracenote fournissant le détail des titres musicaux.	■	
------------	---	---	--

- de série
- en option
- non disponible

M2 Coupé
Prix client TTC en €

Multimédia (suite)

654	Tuner DAB Permet la réception de la radio numérique en plus de la radio analogique et offre une qualité sonore proche du CD. Des informations supplémentaires comme le titre et l'interprète sont transmises sous forme de texte. La Radio Numérique Terrestre est disponible à Paris, Marseille, Nice et Monaco. Déploiement courant 2016 annoncé pour Lille, Lyon, Nantes, Rouen, Strasbourg et Toulouse. Les stations de radio numériques disponibles sont essentiellement des stations associatives, locales ou indépendantes.	□	330,00
6NS	Connectivité avancée* Intégration optimisée : - Système de commande vocale avancé, - Présence de 2 micros, - Branchement possible du téléphone portable par adaptateur Snap-in pour recharge du téléphone et connexion à l'antenne extérieure de la voiture. Fonctionnalités media et de communication supplémentaires pilotables depuis l'iDrive sur l'écran de contrôle : - Synchronisation de l'agenda/tâches/notes provenant du téléphone, - Affichage des sms et e-mails du téléphone, - Dictée vocale des sms et e-mails** - Visualisation des photos des contacts du carnet d'adresses, - Jumelage possible de 2 téléphones et d'un lecteur audio, - Affichage des pochettes d'album, - Streaming audio via connexion Bluetooth, - Lecture, sélection, et affichage des pochettes d'album en streaming sans fil des titres audio stockés sur iPhone via connexion Bluetooth, - Lecture des fichiers audio du téléphone via port USB ou adaptateur - Snap-in (cet adaptateur doit être commandé en accessoire), - Lecture des fichiers vidéos via port USB, - Mise à jour logiciel via port USB.	■	

Équipements optionnels BMW M2 Coupé.

- de série
- en option
- non disponible

M2 Coupé
Prix client
TTC en €

Multimédia (suite)

6NW Connectivité avancée sans fil avec recharge par induction **90,00**

Connexion sans fil via Wi-Fi avec le véhicule pour streaming audio/vidéo. Emplacement pour téléphone sur le flanc du rangement intégré à la console centrale pour une recharge par induction sans fil selon le standard Qi pour les téléphones mobiles compatibles (inclut une LED indiquant le niveau de charge et une alerte d'oubli du téléphone). Connexion possible à l'antenne extérieure (pour assurer la fonction de recharge et la connexion à l'antenne extérieure, le dos du smartphone doit être positionné contre la surface de recharge). Pour les smartphones sans recharge par induction selon le standard Qi (ex: iPhone), des solutions spéciales de recharge via des coques spécifiques sont disponibles en accessoires BMW.

Fonctionnalités étendues (peuvent varier selon les capacités Bluetooth du téléphone / l'appareil USB) :

- Fonction sans fil améliorée pour le passager avant grâce à un second microphone
- 2 ports USB avec capacité de recharge 2,1A pour temps de charge raccourci des smartphones et tablettes.
- Streaming audio via Bluetooth et Wi-Fi.
- Préparation Hotspot Wi-Fi. Utilisation de la carte SIM intégrée du véhicule (seulement en combinaison avec l'option 6WD et soumis à la souscription d'un abonnement dédiée).
- Possibilité de diffuser des vidéos compressées via le port USB.
- 2 téléphones mobiles et un lecteur audio peuvent être appareillés au véhicule en Bluetooth en même temps.

6WD Hotspot Wi-Fi

Permet la connexion à Internet d'appareils mobiles via la carte SIM installée d'usine dans la voiture. Selon la disponibilité locale du réseau 4G/LTE, jusqu'à 10 appareils peuvent surfer sur Internet avec un débit maximum de 100Mbit/s. Souscription payante (enregistrement et paiement auprès du fournisseur du réseau mobile data partenaire réalisé via l'appareil de l'utilisateur). Les prix des forfaits data sont fixés par le fournisseur du réseau mobile et peuvent être soumis à variation.

En relation avec la connectivité avancée sans fil avec recharge par induction 6NW

674 Système Hi-Fi Harman Kardon **500,00**

Système Hi-Fi muni de 12 haut-parleurs Harman Kardon :
2 graves centraux, 5 mediums et 5 aigus.
Mode Surround pour sonorité spatiale optimale.
Amplificateur numérique avec équilibrage spécifique à la voiture.
Puissance d'amplification : 360 W.

- de série
- en option
- non disponible

M2 Coupé
Prix client
TTC en €

Services télématiques BMW ConnectedDrive

6AR Internet (1 an) **110,00**

Navigateur internet pour visualiser des pages web sur l'écran central de la voiture. Uniquement à l'arrêt. Service utilisant une carte SIM 3G pré-activée d'usine. Ne fonctionne que sur le territoire français. Durée du service = 1 an à partir de la date de première préparation à la route de la voiture. Usage illimitée pendant cette période.

6FV Musique à la demande "Online Entertainment" **220,00**

Ce service offre un accès direct et illimité à plus de 20 millions de titres musicaux via la Navigation multimédia Professional en ouvrant un compte auprès d'un partenaire fournisseur de musique (Napster). Les titres téléchargés sont enregistrés sur le disque dur de la voiture (non exportables) et accessibles pendant la durée de l'abonnement. Comprend un an de forfait data illimité et un an d'abonnement auprès du partenaire. Abonnement compatible sur autres terminaux (smartphone, tablette, PC). Accès en ligne possible dans six pays sans frais de roaming : France, Allemagne, Espagne, Grande Bretagne, Italie et Pays-Bas. Renouvellement du forfait data et de l'abonnement après la 1^{ère} année d'utilisation pour 220 Euros / an.

6CP Préparation Apple CarPlay (Durée de vie de la voiture) **300,00**

Affichage adapté sur la partie gauche de l'écran central de la voiture d'une sélection d'applications de l'iPhone de l'utilisateur : **Plans (navigation), Téléphone, Messages, Musique, Podcasts, iBooks, Spotify, Stitcher, Audible.** Le contrôle des applications s'effectue via le "Controller" iDrive et par la commande vocale Siri (appui long sur la touche de commande vocale du volant). Transition facile entre l'interface BMW et l'interface CarPlay.

Nécessite un iPhone 5 ou modèle ultérieur avec iOS version 9.3 ou supérieure (non fourni). L'interface CarPlay peut varier en fonction de la version iOS. Connexion sans fil entre l'iPhone et la BMW (nécessite d'activer le Bluetooth et le WiFi dans le menu réglages de l'iPhone).

Le fonctionnement des applications nécessitent des transferts de données qui seront décomptées du forfait data souscrit auprès de l'opérateur de téléphonie mobile de l'utilisateur. Un surcoût à l'usage est donc possible, en particulier à l'étranger.

Fonctionnalité et sécurité :

La compatibilité et la fonctionnalité de votre iPhone avec la Préparation Apple CarPlay dépend de l'année de fabrication de l'iPhone et du logiciel installé dessus. Cette information peut être obtenue auprès du fabricant de l'iPhone.

Transfert de données :

Si vous utilisez la Préparation Apple CarPlay, certaines données de la voiture sont transmises à votre iPhone. Le traitement suivant de ces données est de la responsabilité du fabricant du téléphone mobile ou de des éditeurs des applications tierces.

Responsabilité des contenus par Apple :

Le fabricant du téléphone mobile est responsable pour tous les contenus et fonctionnalités qui sont affichés dans le véhicule par la préparation Apple CarPlay.

Apple CarPlay est une marque déposée d'Apple Inc.

(Uniquement avec Services ConnectedDrive et Navigation multimédia Professional.)

Équipements optionnels BMW M2 Coupé.

- de série
- en option
- non disponible

M2 Coupé
Prix client
TTC en €

Services télématiques BMW ConnectedDrive (suite)

7S9 "Bouquet" Services BMW ConnectedDrive*	<input type="checkbox"/>	700,00
Inclut les Services BMW ConnectedDrive suivant :		
6AK - Portail BMW Online* (3 ans)		
6AM - Information Trafic en Temps Réel RTTI (3 ans)		
6AN - Conciergerie* (3 ans)		
6AP - Fonctions "Ma BMW à distance"* (à vie)		
En relation avec Pack BMW ConnectedDrive	■	
6AK Services ConnectedDrive* (3 ans)	<input type="checkbox"/>	360,00
Portail embarqué permettant notamment la réception des données suivantes : actualités (dépêches AFP), actualités personnalisées (flux RSS), prévisions météorologiques, guide de voyage (infos légales, webcams, iSki), import d'itinéraires (BMW Routes), recherche locale Google™, Google Send to Car™, images à destination Google™ Street View et Panoramio, fonction Send to Phone de la destination du GPS, transfert du profil conducteur, bureau mobile (compte de messagerie e-mail privé, répertoire de contacts).*		
Inscription et personnalisation des services à effectuer sur le portail client Internet « My BMW ConnectedDrive » : www.bmw-connecteddrive.fr .		
Inclut également BMW Apps :		
Dorénavant, l'option 6NR BMW Apps n'apparaît plus sur la commande mais est intégrée systématiquement avec l'option 6AK lorsque celle-ci est commandée. Intégration et commande de certaines applications pour smartphones* sur l'écran de contrôle de la voiture via port USB ou branchement avec un snap-in accessoire.		
L'application BMW Connected (disponible sur Apple App Store ou Google Play) comprend :		
- l'affichage de flux RSS personnalisés,		
- l'accès à des Webradios du monde entier,		
- l'affichage (et réponse possible) des statuts et messages issus des réseaux sociaux facebook et twitter (lecture possible des messages par commande vocale),		
- partage du calendrier de l'iPhone sur l'écran (avec lecture possible par commande vocale),		
- fonction ECO PRO Analyser,		
- accès à la fonction "Last Mile Navigation & Vehicle Finder" qui permet d'envoyer sur le smartphone la fin d'un itinéraire en destination dans le Système de navigation afin de réaliser un guidage à pied,		
- Wiki Local : recherche Wikipédia géolocalisée avec informations sur les points d'intérêts. Compatibilité avec les applications tierces : AUPEO!, Deezer, Stitcher, TuneIn, Napster, Snippy, Glympse, Audible, M Lap Timer et Amazon Cloud.		
L'application utilise l'accès à Internet du smartphone du client. Une connexion haut débit est donc nécessaire et les coûts qui en résultent font partie du contrat du client avec son fournisseur d'accès.		
En relation avec Pack BMW ConnectedDrive ou "Bouquet" Services BMW ConnectedDrive	■	

* BMW Apps nécessite la connexion d'un smartphone Apple iPhone ou Android (version 4.2.2 ou supérieure). Les applications compatibles diffèrent selon les smartphones.

Équipements optionnels BMW M2 Coupé.

- de série
- en option
- non disponible

M2 Coupé
Prix client
TTC en €

Services télématiques BMW ConnectedDrive (suite)

6AM Information Trafic en Temps Réel RTTI (3 ans)	<input type="checkbox"/>	160,00
Information trafic précise et en temps réel pour la navigation, désormais également disponible en combinaison avec 606. Couverture très large du réseau européen : autoroutes, routes nationales et grands axes urbains. Utilise désormais les historiques des conditions de circulation pour proposer des itinéraires alternatifs adaptés aux heures de pointe.		
En relation avec Pack BMW ConnectedDrive ou "Bouquet" Services BMW ConnectedDrive	■	
6AN Conciergerie* (3ans)	<input type="checkbox"/>	260,00
Service permettant d'obtenir des renseignements, numéros de téléphone ou des adresses de points d'intérêts et de les recevoir directement dans le système de navigation (exemples : restaurants, localisation et réservation d'hôtels). Disponible 24h/24, 7 jours/7, réponse en français même si appel émis depuis de nombreux pays d'Europe (sans surcoût).		
En relation avec Pack BMW ConnectedDrive ou "Bouquet" Services BMW ConnectedDrive	■	
6AP Fonctions "Ma BMW à distance"* (à vie)	<input type="checkbox"/>	90,00
En combinaison avec l'application gratuite « My BMW Remote » pour smartphone (iPhone et Android), possibilité de commander la voiture à distance :		
- ouverture et fermeture des portes,		
- appel de phares et avertisseur sonore,		
- activation du chauffage auxiliaire et de la ventilation,		
- affichage de l'emplacement de la voiture (dans un rayon de 1,5 km),		
- envoi d'adresses vers le système de navigation de la voiture. Commandes également activables en appelant le Service de Conciergerie au 01 70 61 83 21.		
En relation avec Pack BMW ConnectedDrive ou "Bouquet" Services BMW ConnectedDrive	■	

* Inscription et personnalisation des services à effectuer sur le portail client Internet « My BMW ConnectedDrive » : www.bmw.fr/bluetooth



Rendez-vous sur www.bmw.fr ou chez votre Concessionnaire BMW pour découvrir et configurer le modèle de votre choix mais également connaître les éventuelles contraintes et disponibilités liées aux équipements.

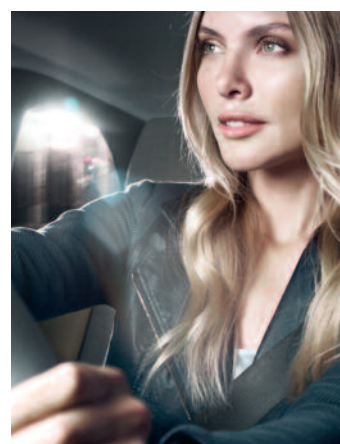


Contrats d'entretien BMW Service Inclusive.

Les contrats d'entretien et d'extension de garantie BMW Service Inclusive ont été conçus pour que la maintenance de votre BMW soit synonyme de confort et de sérénité. En souscrivant un contrat BMW Service Inclusive, vous accédez à une gamme de services, d'opérations de maintenance et de réparations, à un tarif fixe, pour une transparence totale des coûts d'entretien de votre véhicule.

Choisissez parmi trois niveaux de contrats pour une durée et un kilométrage adaptés à l'utilisation de votre BMW. Vous êtes ainsi certain que les opérations de maintenance de votre véhicule seront effectuées autant de fois que cela s'avère nécessaire sans frais additionnels, dans la limite des services inclus dans votre contrat d'entretien.

Pour un confort et une liberté d'utilisation maximale, vous pouvez cumuler le contrat BMW Repair Inclusive avec les contrats BMW Service Inclusive ou BMW Service Inclusive Plus pour obtenir une couverture complète.



PRESTATIONS INCLUSES.	BMW Repair Inclusive	BMW Service Inclusive	BMW Service Inclusive Plus
Garantie constructeur étendue	■		
Vidange huile moteur (appoint compris)		■	■
Contrôles périodiques		■	■
Filtre à air		■	■
Microfiltre de climatisation		■	■
Filtre à carburant		■	■
Bougies		■	■
Vidange liquide de freins		■	■
Service freins AV (disques & plaquettes)			■
Service freins AR (disques & plaquettes)			■
Embrayage (usure uniquement)			■
Essuie-glaces			■
Lavage intérieur / extérieur			■
Véhicule de courtoisie			■
NOUVEAU : Appoint AdBlue⁽¹⁾			■

* Appoint AdBlue uniquement pour les véhicules disposant d'un réservoir et de la technologie AdBlue.

Découvrez ci-dessous les tarifs des contrats BMW Service Inclusive pour votre BMW.



BMW REPAIR INCLUSIVE. Garantie constructeur étendue.			BMW SERVICE INCLUSIVE. Entretien constructeur.			BMW SERVICE INCLUSIVE PLUS. Entretien constructeur + Pièces d'usure.		
Code option	Durée et kilométrage	Tarif	Code option	Durée et kilométrage	Tarif	Code option	Durée et kilométrage	Tarif
07CG	3 ans ▶ 2 + 1 ans	350 €	07US	3 ans ▶ 40 000 Km	710 €	07D7	3 ans ▶ 40 000 Km	1 560 €
07CH	4 ans ▶ 2 + 2 ans	1 045 €	07NG	3 ans ▶ 60 000 Km	1 010 €	07NM	3 ans ▶ 60 000 Km	3 710 €
07CK	5 ans ▶ 2 + 3 ans	1 515 €	07DA	3 ans ▶ 100 000 Km	1 755 €	07DB	3 ans ▶ 100 000 Km	5 255 €
07U2	6 ans ▶ 2 + 4 ans	2 450 €	07DD	4 ans ▶ 60 000 Km	1 020 €	07DE	4 ans ▶ 60 000 Km	3 720 €
* Extension de la garantie conventionnelle constructeur dans la limite de la durée supplémentaire souscrite (1 an, 2 ans, 3 ans ou 4 ans) ou de 200 000 km, premier des deux termes échus.			07NX	4 ans ▶ 80 000 Km	1 260 €	07NY	4 ans ▶ 80 000 Km	4 445 €
			07N1	4 ans ▶ 100 000 Km	1 765 €	07N2	4 ans ▶ 100 000 Km	5 265 €
			07NW	5 ans ▶ 60 000 Km	1 070 €	07NK	5 ans ▶ 60 000 Km	3 890 €
			07N7	5 ans ▶ 80 000 Km	1 310 €	07NB	5 ans ▶ 80 000 Km	4 490 €
			07NH	5 ans ▶ 100 000 Km	1 815 €	07NA	5 ans ▶ 100 000 Km	5 325 €
			07UA	6 ans ▶ 120 000 Km	2 115 €	07UB	6 ans ▶ 120 000 Km	7 680 €
			07UF	8 ans ▶ 160 000 Km	2 620 €	07UG	8 ans ▶ 160 000 Km	8 995 €
			07T4	10 ans ▶ 200 000 Km	3 420 €	07T5	10 ans ▶ 200 000 Km	12 150 €



BMW M2 Coupé.

Nouvelle BMW M2
Tarifs au 01/07/2016



Le plaisir
de conduire



BMW est Partenaire Officiel du Comité National Olympique et Sportif Français et de l'Equipe de France Olympique.

BMW est Partenaire Officiel de la Fédération Française de Rugby et du XV de France.

BMW est Partenaire Officiel de la Fédération Française de Golf.

Ce document présente le descriptif des versions, équipements et possibilités de configuration des véhicules (dotation d'équipements de série ou options) tels qu'ils sont commercialisés par BMW France en France. Dans d'autres pays membres de l'Union européenne, les versions, équipements et possibilités de configuration des véhicules (dotation d'équipements de série ou options) proposés peuvent être différents.

Les modèles photographiés dans ce document peuvent présenter des équipements ou accessoires qui ne sont pas commercialisés par BMW France en France ou qui sont disponibles moyennant un supplément de prix.

Les prix et spécifications mentionnés dans le présent document sont modifiables à tout moment et sans préavis. Veuillez consulter votre Concessionnaire BMW local. Il se fera un plaisir de vous renseigner sur les versions spécifiques à votre pays.

Document non contractuel.