

BMW M3 Berline
BMW M4 Coupé
BMW M4 Cabriolet
Tarifs au 01/07/2016



Le plaisir
de conduire



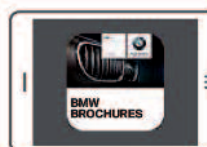
**BMW M3 BERLINE.
BMW M4 COUPÉ.
BMW M4 CABRIOLET.**



BMW est synonyme de plaisir de conduire. Une expérience fascinante que chacun vit à sa façon. Découvrez les multiples facettes du plaisir de conduire sur le site www.bmwstories.fr

Rejoignez la communauté BMW.

Retrouvez toutes les nouveautés et l'actualité de BMW sur les différentes plateformes sociales.



Vous avez aussi la possibilité de découvrir les BMW M3 et M4 à travers la version numérique du catalogue à télécharger directement sur votre smartphone ou votre tablette via l'application BMW BROCHURES.



Pour améliorer la découverte de ce catalogue, nous l'avons rendu interactif. Vous pouvez cliquer sur le sommaire, les menus des en-têtes de pages ainsi que les Finitions et Pack pour accéder plus rapidement à l'information que vous recherchez.

L'utilisation d'Internet peut engendrer des coûts en fonction de votre contrat de téléphonie mobile.



**BMW M3 BERLINE.
BMW M4 COUPÉ.
BMW M4 CABRIOLET.
M COMME MYTHIQUES.**

MODÈLES PRÉSENTÉ.

BMW M4 COUPÉ :

Moteur 6 cylindres en ligne essence TwinPower Turbo, 431 ch (317KW), jantes en alliage léger 19" (48cm) style 437 M à rayons doubles, bi-couleurs "Schwarz" brillant. Teinte de carrosserie métallisée "Astringelb", sellerie cuir étandu Merino "Schwarz", inserts décoratifs en fibre de carbone soulignés de chrome foncé.

BMW M3 BERLINE :

Moteur 6 cylindres en ligne essence TwinPower Turbo, 431 ch (317KW), jantes en alliage léger 19" (48cm) style 437 M à rayons doubles, bi-couleurs "Ferricgrau" brillant. Teinte de carrosserie métallisée "Yasmarinablau", sellerie cuir étandu Merino "Silverstone", inserts décoratifs en fibre de carbone soulignés de chrome foncé.

powered by

SOMMAIRE

- 04 Équipements de série
- 10 Tarifs et financement
- 12 Équipements optionnels
- 22 BMW Individual
- 24 Contrats d'entretien et d'extension de garantie BMW Service Inclusive.

Équipements de série BMW M3 et M4.

Design

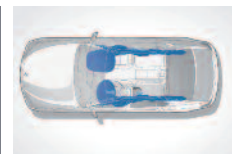
- Badge "M3" ou "M4" apposé au niveau du coffre à droite
- Baguettes de seuil de portes avec inscription "BMW M"
- Boîte de vitesses manuelle à 6 rapports
- Clignotants avant et arrière (M3) à technologie LED avec rappels intégrés aux rétroviseurs extérieurs
- Contours de calandre chromés, doubles barreaux verticaux noirs et logo "M3" ou "M4"
- Feux arrière avec guides de lumière à LED
- Jantes en alliage léger 19" (48cm) style 437 M à Rayons doubles avec écrous de roues antivol
- Ouïes latérales au traité en relief avec entourage chromé et inscription "M3" ou "M4"
- Pare-chocs arrière au design spécifique avec diffuseur couleur carrosserie
- Pare-chocs auto-régénérants jusqu'à 4 km/h avec éléments déformables jusqu'à 15 km/h
- Pare-chocs avant au design spécifique avec deux grandes prises d'air
- Projecteurs Advanced Full LED avec quatre anneaux lumineux blancs à technologie LED pour éclairage diurne
- Repose-pied conducteur siglé "M"
- Rétroviseurs extérieurs M couleur carrosserie à réglage électrique, asphériques, électrochrome (côté conducteur) et rabattables électriquement
- Rétroviseurs extérieurs spécifiques M aérodynamiquement optimisés
- Sorties d'échappement doubles, rondes et chromées de chaque côté

Équipements spécifiques à certaines versions :

- Antenne de toit en "aileron de requin" (M4 Coupé, M3 Berline)
- Spoiler arrière (M3 Berline)
- Toit en PRFC et baguettes de toit noires (M4 Coupé, M3 Berline)
- Toit rigide rétractable en trois parties à commande électrique avec ouverture/fermeture possible en roulant jusqu'à 18km/h (M4 Cabriolet)
- Volet de coffre en SMC générant un appui aérodynamique supplémentaire (M4 Coupé)

Sécurité et Dynamisme

- Airbags de tête avant et arrière avec voile de protection contre les débris de verre
- Airbags frontaux conducteur et passager avant (déconnectable côté passager)
- Airbags latéraux avant
- Alarme Antivol avec protection volumétrique, surveillance des ouvrants et détecteur de soulèvement.
- Anti-démarrage électronique
- Buses de lave-glace et rétroviseurs extérieurs chauffants
- BMW Tracking System
- Capteur d'impact déclenchant le déverrouillage des portes, l'allumage de l'éclairage intérieur et l'activation des feux de détresse
- Carnet d'entretien électronique embarqué BMW "Service History"
- Carrosserie légère aluminium/acier (capot moteur et ailes en aluminium)
- Ceintures de sécurité à trois points avec pré-tensionneur pyrotechnique (à l'avant) et limiteur de tension (à l'arrière et aux places latérales arrière).
- Contrôle Dynamique de la Stabilité DSC+
- Contrôle Dynamique de la Traction DTC
- Détecteur de pluie et allumage automatique des projecteurs
- Détection de l'occupation du siège passager avant
- Feux de route permanents anti-éblouissement
- Feux de stop dynamiques
- Fixations ISOFIX aux places latérales arrière
- Indicateur de maintenance CBS tenant compte des conditions de conduite
- Kit de mobilité en cas de crevaison
- Lave projecteurs
- Mesure individuelle de pression des pneumatiques
- Projecteurs antibrouillard
- Rétroviseur intérieur électrochrome anti-éblouissement
- Triangle de présignalisation avec kit de premiers secours
- Troisième feu stop à technologie LED
- Freinage :
 - Assistance au freinage d'urgence DBC
 - Aide au démarrage en côte, pré-charge du circuit de freinage au lever de pied, séchage des disques de freins et compensation du fading
 - Contrôle de freinage en courbe CBC
 - Freins à disques perforés hautes performances à étrier fixe peint en bleu
 - Système anti-blocage des roues ABS



Sécurité et Dynamisme (suite)

- Châssis :
 - Barre anti-rapprochement en fibre de carbone sous le capot moteur
 - Différentiel Actif M à commande électronique avec blocage du couple variant de 0 à 100%
 - Train arrière multibras
 - Train avant à double articulation

Confort et Fonctionnalité

- 2 prise 12V dans la console centrale avant et dans la console centrale arrière
- Accoudoir central arrière
- Accoudoir central avant coulissant
- Affichage tête haute HUD couleur avec affichages spécifiques M et indications des limitations de vitesse
- Anneaux d'arrimage dans le coffre
- Autoradio BMW Professional CD compatible MP3, 6 haut-parleurs, prise AUX-IN, port audio USB, double Tuner, RDS et streaming audio Bluetooth (avec "Music Search")
- Ciel de pavillon anthracite
- Clés radiocommandées à mémorisation automatique des réglages "Personal Profile"
- Climatisation automatique 3 zones avec filtre microporeux et fonction de recyclage d'air
- Démarrage sans clé via le bouton de démarrage Start/Stop avec contour chromé
- Deux porte-boissons dans la console centrale avant
- Eclairage d'ambiance avec 2 couleurs au choix et éclairage d'approche dans les poignées extérieures
- Eclairage de bienvenue et d'accompagnement "Follow-me-home"
- Eclairage plafonnier soft-on/soft-off et éclairage du coffre
- Ecran d'information central couleur 8.8" (22,4 cm) avec commande par "Controller" iDrive et 8 touches de raccourcis programmables
- Gestionnaire M Drive : commande la réactivité de l'accélérateur, de la direction M Servotronic, de la boîte M DKG et de la suspension SelectDrive M
- Interface Bluetooth pour téléphone portable
- Kit fumeurs
- Limiteur et régulateur de vitesse avec maintien de la vitesse en descente
- Mesures BMW EfficientDynamics (voir détails page 6)
- Miroirs de courtoisie éclairés intégrés aux pare-soleil
- Notice d'utilisation intégrée
- Ordinateur de bord avec Check-Control et indicateur de température extérieure
- Radars de stationnement avant et arrière PDC avec représentation graphique des obstacles sur l'écran d'information central
- Sélecteur de mode de conduite - 3 modes : "Efficient", "Sport", "Sport+"
- Sellerie cuir Merino
- Sièges avant électriques à mémoires conducteur avec soutien lombaire ajustable
- Sièges avant Sport M intégraux avec logo "M" rétroéclairé
- Système de navigation Professionnel
- Tableau de bord avec écran d'information haute résolution et instrumentation spécifique M avec aiguilles rouges, zone rouge dynamique, cadrans illuminés blanc et emblème "M"
- Tapis de sol en velours
- Verrouillage centralisé avec télécommande
- Vide-poches ergonomiques dans les portes avant
- Vitrage teinté pour réduire l'échauffement dû à l'ensoleillement
- Vitres électriques avant et arrière avec commande par impulsion et protection anti-pincement
- Volant M gainé cuir avec touches multifonctions, deux touches M Drive

Équipements spécifiques à certaines versions :

- Accès confort (M4 Cabriolet)
- Banquette arrière 2 places (M4 Cabriolet)
- Banquette arrière 2 places avec dossiers rabattables en deux parties (60/40) (M4 Coupé)
- Banquette arrière 3 places avec dossiers rabattables en deux parties (60/40) (M3 Berline)
- Filet anti-remous avec rangement dans le dossier de la banquette arrière (M4 Cabriolet)
- Système d'aide au chargement électrique pour faciliter l'accès au coffre lorsque le toit est replié (M4 Cabriolet)



BMW M3 ET M4 PACK COMPÉTITION. Principaux équipements de série en plus :

- Puissance maximale portée à 450 ch (331 kW)
- La ligne d'échappement Sport optimisée pour une sonorité encore plus puissante
- Suspension SelectDrive M avec amortissement variable piloté adapté pour un surcroît de dynamisme
- Mode M Dynamic affûté
- Quadruple sorties d'échappements Sport en chrome noir
- Sièges sport M à structure légère avec dossiers réglables en largeur et évidements verticaux (sur M3 Berline et M4 Coupé)
- Ceintures de sécurité avant avec liseré aux couleurs M (sur M3 Berline et M4 Coupé)
- Jantes forgées 20" (51cm) style 666 M
- Shadow Line Brillant BMW Individual étendu : calandres et sigle M4 en noir brillant



BMW M4 Pack competition dans la teinte de carrosserie unie "Alpinweiss".

BMW EfficientDynamics.

Moins d'émissions. Plus de plaisir.

Un ensemble de technologies pour réduire la consommation de carburant et les émissions de CO₂.

- **Construction allégée intelligente BMW EfficientLightweight**

Mise en œuvre ciblée des matériaux allégés les plus avancés et d'aciers à haute résistance.

- **BMW M TwinPower Turbo**

Reprend le meilleur du savoir faire BMW avec l'injection Directe HPI, la distribution variable VALVETRONIC, la suralimentation TWINSCROLL à double turbo pour 6 cylindres.

- **Système de récupération de l'énergie au freinage**

Utilise l'énergie cinétique pour recharger la batterie dans les phases de décélération et moins solliciter le moteur.

- **Fonction d'arrêt et de redémarrage automatiques du moteur Auto Start/Stop**

Coupe le moteur lors des arrêts, par exemple à un feu rouge, pour réduire la consommation et les émissions polluantes locales.

- **Direction à assistance électrique variable en fonction de la vitesse**

Ne consomme de l'énergie que lorsque le conducteur tourne le volant.

- **Indicateur de changement de rapport sur boîte de vitesses manuelle**

Calcule le moment idéal pour changer de vitesse et indique le rapport recommandé.

- **Affichage BMW EfficientDynamics dans le combiné d'instrumentation**

Indique le flux d'énergie consommée ou récupérée en temps réel.

Pour en savoir plus : www.bmw.fr/efficientdynamics

BMW ConnectedDrive.

Mieux connecté. Encore plus libre.

Les services connectés en série à bord de votre BMW.

- **Appel d'Urgence Intelligent :**

Parce que chaque seconde peut faire la différence en cas d'accident, fonction d'appel automatique vers le centre d'assistance BMW en cas d'accident. Concomitantes à l'établissement d'une communication vocale, les données importantes sont automatiquement transmises : identification et localisation de la voiture, nombre de passagers à bord, statut des airbags. Touche SOS au plafonnier pour appel d'urgence manuel si vous êtes témoin d'un accident ou en cas de malaise. Service actif pendant toute la durée de vie de la voiture, sans surcoût à l'usage. Ce service fonctionne partout en Europe. Nos chargés d'assistance vous répondront en français même lorsque vous vous trouvez à l'étranger. L'Appel d'Urgence Intelligent fonctionne grâce à la carte SIM embarquée dans la voiture, pré-activée d'usine, et ne nécessite pas de connecter un téléphone mobile.

- **Services Après-Vente connectés BMW TeleServices :**

Pour rouler l'esprit tranquille, prise de rendez-vous proactive avec votre Réparateur Agréé en fonction des échéances de maintenance. Connexion en ligne avec le Service BMW Assistance en cas de dysfonctionnement. Services actifs pendant toute la durée de vie de la voiture, sans surcoût à l'usage. Les BMW TeleServices fonctionnent grâce à la carte SIM embarquée dans la voiture, pré-activée d'usine, et ne nécessitent pas de connecter un téléphone mobile.

- Appel automatique BMW TeleService et transmission des données vers votre Réparateur Agréé BMW lorsqu'une échéance de maintenance est détectée,
- Appel manuel BMW TeleService pour obtenir un rendez-vous auprès de votre Réparateur Agréé BMW,
- Appel "BMW Assistance" pour contacter le service d'assistance. Télédiagnostic et localisation de la voiture pour le dépannage le cas échéant,
- Appel "Hotline" pour toute question concernant le fonctionnement des services BMW ConnectedDrive,
- Contrôle de la batterie Teleservice Battery Guard avec alerte par SMS ou email en cas de décharge de la batterie.

Services ConnectedDrive

- **BMW Online (3 ans) :**

Portail embarqué permettant, grâce aux diverses applications intégrées, de rester toujours connecté avec l'accès à vos emails et à vos contenus personnels : actualités (dépêches AFP), actualités personnalisées (flux RSS), prévisions météorologiques, cours de Bourse, guide de voyage (infos légales, webcams, parkings), import d'itinéraires (BMW Routes), recherche locale GoogleTM, Google Send to CarTM, images à destination GoogleTM Street View et Panoramio, fonction Send to Phone de la destination du GPS, transfert du profil conducteur, bureau mobile (compte de messagerie e-mail privé, répertoire de contacts). Personnalisation et paramétrages des services à effectuer sur le portail Internet "My BMW ConnectedDrive" : www.bmw-connecteddrive.fr.

- **BMW Apps :**

Retrouvez et commandez sur l'écran de la voiture l'application pour smartphones BMW Connected (facebook, twitter, calendrier, Eco pro Analyser, flux RSS, last mile navigation et localisation véhicule, webradios, Wikilocal) ainsi que les applications tierces telles que AUPEO!, Deezer, Stitcher, Tuneln, Napster, Snippy, Glympse, Audible, Amazon Cloud, Go Pro. BMW Apps nécessite la connexion d'un smartphone Apple iPhone ou Android (version 4.2.2 ou supérieure). Les applications compatibles diffèrent selon les smartphones.

- **Information Trafic en Temps Réel RTTI (3 ans) :**

Indique les conditions de circulation actuelles avec une grande précision et propose des itinéraires de contournement. Couverture très large du réseau européen : autoroutes, routes nationales et grands axes urbains. Le système utilise les historiques des conditions de circulation pour proposer des itinéraires alternatifs adaptés aux heures de pointe.

- **Conciergerie (3 ans) :**

Pour obtenir des renseignements, numéros de téléphone ou des adresses de points d'intérêts (exemples : restaurants, localisation et réservation d'hôtels) et les recevoir directement dans le système de navigation. Disponible 24h/24, 7j/7, réponse en français même si appel émis depuis l'étranger.

- **Fonctions "Ma BMW à distance" :**

Pour commander et localiser sa voiture depuis son smartphone (Apple iPhone et téléphones Android), avec l'application gratuite "BMW Remote" :

- verrouillage et déverrouillage des portes,
- affichage de l'emplacement de la voiture,
- envoi d'adresses vers le système de navigation de la voiture,
- appel de phares et avertisseur sonore,
- activation de la climatisation de l'habitacle à une température de 20°C environ
- informations et recherche des bornes de recharge
- statuts de la voiture (indication de l'autonomie et de la charge en temps réel).

Tarifs BMW M3 et M4.

Prix maximum conseillé en euros TTC
(TVA à 20%)

Modèles	BMW M Twinpower Turbo	Puissance fiscale BVM6 / DKG7 (CV)	Consommation mixte (l/100 km)	Émissions de CO ₂ BVM6 / DKG7 (g/km) ¹	Prix			
M3 Berline								
M3 431 ch	BVM6	6 cyl.	3,0l	■	32 / 32	8,8 / 8,3	204 / 194	84 400 €
M3 Pack Competition 450 ch	BVM6	6 cyl.	3,0l	■	34 / 34	8,8 / 8,3	204 / 194	91 100 €
M4 Coupé								
M4 431 ch	BVM6	6 cyl.	3,0l	■	32 / 32	8,8 / 8,3	204 / 194	85 300 €
M4 Pack Competition 450 ch	BVM6	6 cyl.	3,0l	■	34 / 34	8,8 / 8,3	204 / 194	92 100 €
M4 Cabriolet								
M4 431 ch	BVM6	6 cyl.	3,0l	■	32 / 32	9,1 - 8,7	213 / 203	91 600 €
M4 Pack Competition 450 ch	BVM6	6 cyl.	3,0l	■	34 / 34	9,1 - 8,7	213 / 203	97 800 €

Les prix conseillés comprennent le prix TTC du véhicule aux spécifications standard et les frais de préparation à la route du véhicule y compris les frais de transport et la fourniture des plaques d'immatriculation définitives.

Les prix mentionnés dans le présent tarif ne concernent que les véhicules proposés à la vente par les Concessionnaires membres du réseau BMW Group France selon les spécifications propres au territoire français.

*Selon la directive n° 1999/100/CE.

Offres de financement BMW M3 et M4.

Exemple de loyers pour une LLD
sur 36 mois sans apport

Modèles	BMW M Twinpower Turbo	Puissance fiscale BVM6 / DKG7 (CV)	Consommation mixte (l/100 km)	Émissions de CO ₂ BVM6 / DKG7 (g/km) ¹	Loyer			
M3 Berline								
M3 431 ch	BVM6	6 cyl.	3,0l	■	32 / 32	8,8 / 8,3	204 / 194	1 682 €
M3 Pack Competition 450 ch	BVM6	6 cyl.	3,0l	■	34 / 34	8,8 / 8,3	204 / 194	1 816 €
M4 Coupé								
M4 431 ch	BVM6	6 cyl.	3,0l	■	32 / 32	8,8 / 8,3	204 / 194	1 551 €
M4 Pack Competition 450 ch	BVM6	6 cyl.	3,0l	■	34 / 34	8,8 / 8,3	204 / 194	1 675 €
M4 Cabriolet								
M4 431 ch	BVM6	6 cyl.	3,0l	■	32 / 32	9,1 - 8,7	213 / 203	1 666 €
M4 Pack Competition 450 ch	BVM6	6 cyl.	3,0l	■	34 / 34	9,1 - 8,7	213 / 203	1 779 €

Votre BMW M4 431 ch Coupé pour 1 551 €/mois sans apport*

*Exemple de loyer pour une BMW M4 431 ch Coupé en Location Longue Durée sur 36 mois et pour 40 000 km intégrant l'extension de garantie. 36 loyers linéaires de 1 550,79 €/mois hors assurances facultatives. Offre réservée aux particuliers valable pour toute commande d'une BMW M4 431 ch Coupé avant le 30/09/16 dans les concessions BMW participantes. Sous réserve d'acceptation par BMW Finance. SNC au capital de 87 000 000 €. RCS Versailles B 343 606 448. TVA FR 65 343 606 448. Etablissement de Crédit Spécialisé agréé par l'Autorité de Contrôle Prudentiel et de Résolution sous le n°14670. Courtier en Assurances immatriculé à l'ORIAS sous le n°07 008 883. Vérifiable sur www.orias.fr. Consommation en cycle mixte : 8,8 l/100 km. CO₂ : 204 g/km selon la norme Européenne NEDC. L'extérieur de ce véhicule comporte des équipements de série ou en option en fonction de la finition.



BMW M3 Berline dans la teinte de carrosserie métallisée "Yasmarinblau". BMW M4 Cabriolet dans la teinte de carrosserie métallisée "Mineralgrau". BMW M4 Coupé dans la teinte de carrosserie métallisée "Austingelb".

Équipements optionnels BMW M3 et M4.

- de série
□ en option
- non disponible

M3 Berline
M4 Coupé
M4 Cabriolet
Prix client TTC en €

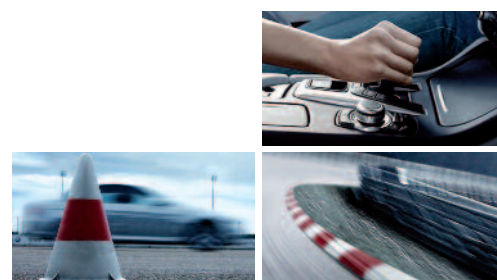
Packs d'équipements

7ME Pack Expérience M □ □ □ **2 500,00**

Perfectionnez votre pilotage et préparez vous à découvrir sur circuit le véritable potentiel des BMW M !

Le pack comprend :

- limite électronique de vitesse maximale relevée à 280 km/h (dans le cadre d'une utilisation sur circuit),
- Un accès à une session d'une journée de perfectionnement à la conduite :
 - Evénements organisés par BMW sur des circuits en Allemagne selon un calendrier défini annuellement.
 - Sessions proposées en Anglais ou en Allemand selon disponibilités.
 - Véhicules d'essais de la gamme M fournis par l'organisation.
 - Comprend une nuit d'hôtel la veille de l'évènement.



Photos non contractuelles.

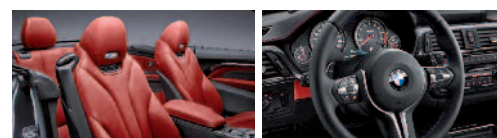
Informations et réservation auprès de votre concessionnaire BMW.

ZOD Pack OpenDrive - - □ **900,00**

Ce pack regroupe des équipements permettant de rouler décapoté en toutes saisons.

Comprend les équipements suivants :

- 248** - Volant chauffant
- 4NH** - Chauffage de nuque
- 494** - Sièges avant chauffants



552 Pack Advanced Full LED ■ ■ ■

Expression de puissance et d'élégance, le Pack Advanced Full LED vous offre un éclairage à la pointe de la technologie et confère à votre BMW un regard inimitable, de jour comme de nuit.

Comprend les fonctionnalités ci-dessous :

- Eclairage avec technologie à LED des projecteurs pour feux de croisement, de route, éclairage diurne, clignotants et bandes lumineuses.

Inclus les fonctions de projecteurs directionnels et de feux de route permanent anti-éblouissement (5AC).

Intensité proche de la lumière du jour pour un éclairage clair et harmonieux et esthétique typée grâce aux anneaux lumineux aplatis dans leur partie inférieure.

(Attention : il est normal que le code 524 n'apparaisse pas sur la commande.)



Photos non contractuelles.

- de série
□ en option
- non disponible

M3 Berline
M4 Coupé
M4 Cabriolet
Prix client TTC en €

Livraison BMW Welt

ZWE Livraison BMW Welt Premium / Premium Plus □ □ □ **à partir de**

ZWL Vivez une expérience inoubliable et plongez dans l'univers fascinant de BMW en prenant possession de votre voiture au BMW Welt à Munich.

Vous y serez accueilli par nos équipes et un programme complet vous sera proposé :

- Livraison de votre voiture en zone dédiée,
- Visite du musée BMW,
- Visite guidée de l'usine BMW et du BMW Welt (selon date retenue),
- Remise de souvenirs individualisés.



Photos non contractuelles.

(Afin de respecter la législation allemande relative aux pneumatiques hiver, les livraisons au BMW Welt ne sont possibles qu'entre le 1^{er} Avril et le 30 Septembre.)

Teintes extérieures de carrosserie

met Teinte de carrosserie métallisée □ □ □ **1 000,00**

Design extérieur

320 Omission sigle □ □ □ **0,00**

760 Shadow Line brillant BMW Individual ■ ■ □ **530,00**

En relation avec le pack competition ■ ■ ■

Jantes & pneumatiques

2VY Jantes en alliage léger 19" (48 cm) style 437 M à rayons doubles ■ ■ ■

avec monte pneumatique mixte bicolores "Ferricgrau"

2VZ Jantes en alliage léger 19" (48 cm) style 437 M à rayons doubles □ □ □ **200,00**

avec monte pneumatique mixte bicolores "Schwarz" brillant

21T Jantes en alliage léger 20" style 666 M, forgées, à rayons en étoile avec □ □ □ **200,00**

monte pneumatique mixte

En relation avec le pack competition ■ ■ ■

Garnissages intérieurs

X3 Sellerie tout-cuir Merino □ □ □ **1 600,00**

Comprend, en plus de la sellerie cuir étendu de série :

- Plaque de bord en cuir Merino (partie haute "Schwarz" - partie basse dans la couleur du garnissage),
- Partie haute des contre-portes en cuir Merino "Schwarz",
- Partie basse des portes dans la couleur du garnissage,
- Intégralité de la console centrale en cuir Merino

Équipements optionnels BMW M3 et M4.

	M3 Berline	M4 Coupé	M4 Cabriolet	Prix client TTC en €
■ de série □ en option - non disponible				
Design de l'habitacle				
4WK Inserts décoratifs en Aluminium Blade souligné de chrome noir	<input type="checkbox"/>	<input type="checkbox"/>	<input type="checkbox"/>	350,00
4WL Inserts décoratifs en fibre de carbone souligné de chrome noir	<input type="checkbox"/>	<input type="checkbox"/>	<input type="checkbox"/>	470,00
4FU Inserts décoratifs en bois précieux (bambou) Finline anthracite souligné de chrome perlé	<input type="checkbox"/>	<input type="checkbox"/>	<input type="checkbox"/>	470,00
Technique - Trains roulants				
2VF Suspension SelectDrive M Gestion des compressions et détentes des amortisseurs spécifiques M pilotés électroniquement de façon indépendante via le sélecteur de mode de conduite. 3 modes disponibles : "Comfort", "Sport" et "Sport +".	<input type="checkbox"/>	<input type="checkbox"/>	<input type="checkbox"/>	1 950,00
En relation avec le pack compétition	■	■	■	
2MK Boîte de vitesses M DKG 7 rapports à double embrayage avec Drivelogic Pilotage par sélecteur de boîte spécifique ou par les palettes de changement de rapport placées derrière le volant M gainé cuir. Vitesse de passage des rapports réglable, 3 modes disponibles	<input type="checkbox"/>	<input type="checkbox"/>	<input type="checkbox"/>	3 950,00
2NK Freins carbone-céramique M Identifiables aux étriers dorés ornés d'un logo M, ils se distinguent par leur extrême résistance à la chaleur et à l'usure. (Disponible uniquement avec les jantes en alliage léger 19".)	<input type="checkbox"/>	<input type="checkbox"/>	<input type="checkbox"/>	7 400,00
Technique - Assistance au conducteur				
3AG Caméra de recul Assistance lors du stationnement en marche arrière. Affichage de la zone arrière de la voiture sur l'écran central. La caméra est intégrée à côté de la poignée d'ouverture du coffre, au dessus de la plaque d'immatriculation.	<input type="checkbox"/>	<input type="checkbox"/>	<input type="checkbox"/>	450,00
5AS Pack Safety Analyse des conditions de circulation grâce à une caméra pour anticiper les dangers et assurer une sécurité active optimale. Comprend les fonctions : - Avertisseur de franchissement de ligne (évite les chevauchements involontaires de lignes de délimitation des voies à partir de 70km/h), - Avertisseur de risque de collision (distance de sécurité paramétrable), - Système anti-collision à basse vitesse (freinage d'urgence automatique permettant d'éviter un choc avant ou d'en réduire la portée), - Protection active des piétons (détection des piétons et freinage d'urgence automatique pour éviter un choc ou en réduire la portée, actif jusqu'à 60 km/h dans le champ de vision de la caméra).	<input type="checkbox"/>	<input type="checkbox"/>	<input type="checkbox"/>	550,00

	M3 Berline	M4 Coupé	M4 Cabriolet	Prix client TTC en €
■ de série □ en option - non disponible				
Technique - Assistance au conducteur (suite)				
5AG Avertisseur d'angle mort Système radar de surveillance permanente de l'environnement arrière et latéral de la voiture. Aide à la décision en cas de manœuvre de changement de voie. Détection de véhicules dans "l'angle mort" à partir de 20km/h, signal lumineux dans le rétroviseur extérieur et alerte haptique au volant (vibrations) dès l'actionnement du clignotant.	<input type="checkbox"/>	<input type="checkbox"/>	<input type="checkbox"/>	600,00
5AL Protection Active des occupants Système de sécurité déclenchant en cas de danger (freinage d'urgence notamment) un ensemble de mesures de protection des occupants telles que la fermeture des ouvrants (vitres et toit ouvrant) et la rétractation des ceintures. Inclut également l'Attention Assist, système permettant de détecter un éventuel endormissement du conducteur.	<input type="checkbox"/>	<input type="checkbox"/>	<input type="checkbox"/>	360,00
5DL Surround View 2 Caméras placées dans les pare-chocs avant (caméras d'intersections) permettent d'emprunter sans risques les sorties/intersections avec une mauvaise visibilité. 2 caméras supplémentaires placées sous les rétroviseurs extérieurs permettent une vision "Top View" à 270° sur l'écran de contrôle. (Disponible seulement avec la camera de recul 3AG)	<input type="checkbox"/>	<input type="checkbox"/>	<input type="checkbox"/>	400,00
5DP Système de manoeuvres automatiques "Park Assist" Manoeuvres de stationnement en créneau facilitées par mesure automatique de l'écart entre deux voitures (vitesse inférieure à 35km/h). Lorsqu'une place suffisamment grande est repérée, le système prend en charge les manoeuvres de braquage et contre-braquage tandis que le conducteur agit sur les pédales d'accélérateur et de frein. (Disponible seulement avec les radars de stationnement avant et arrière)	<input type="checkbox"/>	<input type="checkbox"/>	<input type="checkbox"/>	430,00
610 Affichage Tête Haute HUD Couleur Projection sur le pare-brise des principales informations de conduite : navigation, vitesse instantanée, messages d'avertissement du Check-Control, régulateur de vitesse, affichage des listes. L'indicateur de limitation de vitesse (option) et l'avertisseur de franchissement de ligne (option) peuvent également être affichés. Données projetées avec toute la palette de couleurs permettant d'identifier encore plus rapidement les informations. Réglage de la luminosité, du positionnement de l'affichage et des données affichées via l'iDrive.	■	■	■	
8TH Indicateur de limitation de vitesse Affichage des panneaux de limitation de vitesse sur le combiné d'instrumentation et affichage des indications d'interdiction de dépasser. Inclut l'inscription "ConnectedDrive" sur le pare-brise.	<input type="checkbox"/>	<input type="checkbox"/>	<input type="checkbox"/>	350,00
Sièges				
494 Sièges avant chauffants	<input type="checkbox"/>	<input type="checkbox"/>	<input type="checkbox"/>	400,00
496 Chauffage des sièges arrière (Uniquement avec 494.)	<input type="checkbox"/>	-	-	400,00

Équipements optionnels BMW M3 et M4.

	M3 Berline	M4 Coupé	M4 Cabriolet	Prix client TTC en €
■ de série □ en option - non disponible				
Équipement fonctionnel intérieur et extérieur				
302 Alarme antivol	■	■	■	
ZTS BMW Tracking System Système d'immobilisation et de géolocalisation par satellite (technologie GPRS/GPS). Abonnement de trois ans compris. Mesures de protection : - Alerte automatique en cas de déplacement anormal du véhicule (contact éteint) - Possibilité d'empêcher le redémarrage du véhicule en cas de vol (immobilisation à distance et géolocalisation) - Prise en charge de la procédure avec les force de l'ordre en cas de vol avéré Gestion interactive : - Plateforme de traitement disponible 24h/24, 7j/7 - Portail internet et application pour smartphone "My ConnectedCar" pour gestion personnalisée ¹ : géolocalisation du véhicule, définition de zone (réception de SMS en cas de sortie / entrée dans la zone), gestion des modes atelier et transport pour éviter les fausses alertes.	■	■	■	
322 Accès Confort Ouverture et fermeture sans clé de la voiture. Inclut l'éclairage de la zone d'accès à la voiture, intégré aux poignées de portes. Fonction supplémentaire spécifique à la M3 Berline et M4 Coupé : Ouverture sans contact du coffre "Smart Opener" : fonction d'ouverture sans contact du coffre par détection d'un mouvement précis du pied sous le bouclier arrière. Fonction supplémentaire spécifique à la M4 Cabriolet : Ouverture ou fermeture à distance du toit rigide rétractable par une pression longue sur la touche de la clé radiocommandée.	□	□	■	650,00
403 Toit ouvrant en verre coulissant et entrebâillable électriquement Avec pare-soleil intégré, commande par impulsion. Ouverture et fermeture confort via la radiocommande. NB : cet équipement supprime le toit en PRFC.	□	□	-	0,00
415 Store pare-soleil électrique pour lunette arrière	□	□	-	340,00
417 Stores pare-soleil mécaniques pour vitres latérales arrière	□	-	-	260,00
420 Vitrage calorifuge Lunette arrière et vitres latérales arrière plus fortement teintées. Réduit l'éblouissement et garantit une température agréable dans l'habitacle par forte chaleur. Teintage conforme à la législation en vigueur.	□	□	-	400,00
575 Prises de courant 12V supplémentaires	□	□	□	20,00
Z34 Kit non-fumeurs	□	□	□	0,00

¹ Activation sur demande auprès du prestataire de services Vodaphone Automotive France.

	M3 Berline	M4 Coupé	M4 Cabriolet	Prix client TTC en €
■ de série □ en option - non disponible				
Multimédia				
609 Navigation multimédia Professionnal - "Controller" iDrive Touch permettant la saisie de caractères sur le pavé tactile - Ecran couleur haute résolution 8,8" (22,4 cm) haute résolution (1280 x 480 pixels) - Fonctionnalité écran séparé Navigation : - Nouvelle interface utilisateur avec animations fluides et graphismes 3D. - Navigation avec modélisation des bâtiments en 3D pour les grandes villes européennes et affichage photoréaliste de leurs principaux monuments. - Assistant proactif de décélération indiquant au conducteur le moment idéal pour relâcher l'accélérateur avant un virage ou une baisse de vitesse réglementaire afin de réduire la consommation. Multimédia : - Espace dédié de 20,5 Go sur le disque dur pour les données audio personnelles. - Base de données Gracenote fournissant le détail des titres musicaux.	■	■	■	
654 Tuner DAB Permet la réception de la radio numérique en plus de la radio analogique et offre une qualité sonore proche du CD. Des informations supplémentaires comme le titre et l'interprète sont transmises sous forme de texte. La Radio Numérique Terrestre est disponible à Paris, Marseille, Nice et Monaco. Déploiement courant 2016 annoncé pour Lille, Lyon, Nantes, Rouen, Strasbourg et Toulouse. Les stations de radio numériques disponibles sont essentiellement des stations associatives, locales ou indépendantes.	□	□	□	330,00

Équipements optionnels BMW M3 et M4.

	M3 Berline	M4 Coupé	M4 Cabriolet	Prix client TTC en €
■ de série				
□ en option				
- non disponible				

Multimédia (suite)

6NS Connectivité avancée*

■ ■ ■

Intégration optimisée :

- Système de commande vocale avancé,
- Présence de 2 micros,
- Branchement possible du téléphone portable par adaptateur Snap-in pour recharge du téléphone et connexion à l'antenne extérieure de la voiture.

Fonctionnalités media et de communication supplémentaires pilotables depuis l'iDrive sur l'écran de contrôle :

- Synchronisation de l'agenda/tâches/notes provenant du téléphone,
- Affichage des sms et e-mails du téléphone,
- Dictée vocale des sms et e-mails**
- Visualisation des photos des contacts du carnet d'adresses,
- Jumelage possible de 2 téléphones et d'un lecteur audio,
- Affichage des pochettes d'album,
- Streaming audio via connexion Bluetooth,
- Lecture, sélection, et affichage des pochettes d'album en streaming sans fil des titres audio stockés sur iPhone via connexion Bluetooth,
- Lecture des fichiers audio du téléphone via port USB ou adaptateur
- Snap-in (cet adaptateur doit être commandé en accessoire),
- Lecture des fichiers vidéos via port USB,
- Mise à jour logiciel via port USB.

6NW Connectivité avancée sans fil avec recharge par induction

□ □ □

410,00

Connexion sans fil via Wi-Fi avec le véhicule pour streaming audio/vidéo.

Emplacement pour téléphone sur le flanc du rangement intégré à la console centrale pour une recharge par induction sans fil selon le standard Qi pour les téléphones mobiles compatibles (inclut une LED indiquant le niveau de charge et une alerte d'oubli du téléphone). Connexion possible à l'antenne extérieure (pour assurer la fonction de recharge et la connexion à l'antenne extérieure, le dos du smartphone doit être positionné contre la surface de recharge). Pour les smartphones sans recharge par induction selon le standard Qi (ex: iPhone), des solutions spéciales de recharge via des coques spécifiques sont disponibles en accessoires BMW.

Fonctionnalités étendues (peuvent varier selon les capacités Bluetooth du téléphone / l'appareil USB) :

- Fonction sans fil améliorée pour le passager avant grâce à un second microphone
- 2 ports USB avec capacité de recharge 2,1A pour temps de charge raccourci des smartphones et tablettes.
- Streaming audio via Bluetooth et Wi-Fi.
- Préparation Hotspot Wi-Fi. Utilisation de la carte SIM intégrée du véhicule (seulement en combinaison avec l'option 6WD et soumis à la souscription d'un abonnement dédiée).
- Possibilité de diffuser des vidéos compressées via le port USB.
- 2 téléphones mobiles et un lecteur audio peuvent être appareillés au véhicule en Bluetooth en même temps.

* Compatibilité des différentes fonctionnalités avec les téléphones Bluetooth recommandés sur : www.bmw.fr/bluetooth

** Uniquement en combinaison avec la Navigation multimedia Professional et un compte ConnectedDrive. Abonnement à souscrire auprès de la société Nuance® (24,95 € TTC par an).

	M3 Berline	M4 Coupé	M4 Cabriolet	Prix client TTC en €
■ de série				
□ en option				
- non disponible				

Multimédia (suite)

6WD Hotspot Wi-Fi

Permet la connexion à Internet d'appareils mobiles via la carte SIM installée d'usine dans la voiture. Selon la disponibilité locale du réseau 4G/LTE, jusqu'à 10 appareils peuvent surfer sur Internet avec un débit maximum de 100Mbit/s. Souscription payante (enregistrement et paiement auprès du fournisseur du réseau mobile data partenaire réalisé via l'appareil de l'utilisateur). Les prix des forfaits data sont fixés par le fournisseur du réseau mobile et peuvent être soumis à variation.

En relation avec la Connectivité avancée sans fil avec recharge par induction (6NW)

■ ■ ■

601 Fonction TV

□ □ □

1 200,00

Réception numérique.

676 Système Hi-Fi

■ ■ ■

Système Hi-Fi muni de 9 haut-parleurs (2 graves centraux, 5 mediums, 2 aigus).
205 W de puissance d'amplification.

688 Système Hi-Fi Harman Kardon

□ □ □

700,00

Système Hi-Fi muni de 16 haut-parleurs Harman Kardon :
2 graves centraux, 7 mediums et 7 aigus.
Mode Surround pour sonorité spatiale optimale.
Amplificateur numérique avec équilibrage spécifique à la voiture.
Puissance d'amplification : 600 W.

Services télématiques BMW ConnectedDrive

6AR Internet (1 an)

□ □ □

110,00

Navigateur internet pour visualiser des pages web sur l'écran central de la voiture.
Uniquement à l'arrêt. Service utilisant une carte SIM 3G pré-activée d'usine.
Ne fonctionne que sur le territoire français. Durée du service = 1 an à partir de la date de première préparation à la route de la voiture.
Usage illimitée pendant cette période.

Équipements optionnels BMW M3 et M4.

- de série
□ en option
- non disponible

M3 Berline
M4 Coupé
M4 Cabriolet
Prix client TTC en €

Services télématiques BMW ConnectedDrive (suite)

6CP Préparation Apple CarPlay (Durée de vie de la voiture)

□ □ □ 300,00

Affichage adapté sur la partie gauche de l'écran central de la voiture d'une sélection d'applications de l'iPhone de l'utilisateur : **Plans (navigation), Téléphone, Messages, Musique, Podcasts, iBooks, Spotify, Stitcher, Audible.**

Le contrôle des applications s'effectue via le "Controller" iDrive et par la commande vocale Siri (appui long sur la touche de commande vocale du volant).

Transition facile entre l'interface BMW et l'interface CarPlay.

Nécessite un iPhone 5 ou modèle ultérieur avec iOS version 9.3 ou supérieure (non fourni).

L'interface CarPlay peut varier en fonction de la version iOS.

Connexion sans fil entre l'iPhone et la BMW (nécessite d'activer le Bluetooth et le WiFi dans le menu réglages de l'iPhone).

Le fonctionnement des applications nécessite des transferts de données qui seront décomptées du forfait data souscrit auprès de l'opérateur de téléphonie mobile de l'utilisateur. Un surcoût à l'usage est donc possible, en particulier à l'étranger.

Fonctionnalité et sécurité :

La compatibilité et la fonctionnalité de votre iPhone avec la Préparation Apple CarPlay dépendent de l'année de fabrication de l'iPhone et du logiciel installé dessus.

Cette information peut être obtenue auprès du fabricant de l'iPhone.

Transfert de données :

Si vous utilisez la Préparation Apple CarPlay, certaines données de la voiture sont transmises à votre iPhone. Le traitement suivant de ces données est de la responsabilité du fabricant du téléphone mobile ou des éditeurs des applications tierces.

Responsabilité des contenus par Apple :

Le fabricant du téléphone mobile est responsable pour tous les contenus et fonctionnalités qui sont affichés dans le véhicule par la préparation Apple CarPlay.

Apple CarPlay est une marque déposée d'Apple Inc.

(Uniquement avec Services ConnectedDrive et Navigation multimédia Professional.)

6FV Musique à la demande "Online Entertainment"

□ □ □ 220,00

Ce service offre un accès direct et illimité à plus de 20 millions de titres musicaux via la Navigation multimédia Professional en ouvrant un compte auprès d'un partenaire fournisseur de musique (Napster). Les titres téléchargés sont enregistrés sur le disque dur de la voiture (non exportables) et accessibles pendant la durée de l'abonnement. Comprend un an de forfait data illimité et un an d'abonnement auprès du partenaire.

Abonnement compatible sur autres terminaux (smartphone, tablette, PC).

Accès en ligne possible dans six pays sans frais de roaming : France, Allemagne, Espagne, Grande Bretagne, Italie et Pays-Bas. Renouvellement du forfait data et de l'abonnement après la 1^{ère} année d'utilisation pour 220 Euros / an.



Rendez-vous sur www.bmw.fr ou chez votre Concessionnaire BMW pour découvrir et configurer le modèle de votre choix mais également connaître les éventuelles contraintes et disponibilités liées aux équipements.



Équipements optionnels BMW M3 et M4.

- de série
 en option
 - non disponible

BMW Individual

	M3 Berline	M4 Coupé	M4 Cabriolet	Prix client TTC en €
ind Teinte de carrosserie métallisée BMW Individual	<input type="checkbox"/>	<input type="checkbox"/>	<input type="checkbox"/>	2 100,00
S34 - Azuriteschwarz				
X04 - Mondstein				
X10 - Tanzaniteblau				
X13 - Pyritbraun				
490 - Frozen Black	<input type="checkbox"/>	<input type="checkbox"/>	<input type="checkbox"/>	3 500,00
490 - Frozen Silver				
490 - Frozen BrilliantWeiss	<input type="checkbox"/>	<input type="checkbox"/>	<input type="checkbox"/>	4 500,00
ZA Sellerie cuir Mérino BMW Individual	<input type="checkbox"/>	<input type="checkbox"/>	<input type="checkbox"/>	700,00
ZAP5 - "Amarobrown"				
ZAG8 - "Goldenbrown"				
ZAOW - "Opalweiss"				
ZAWT - "Cohibabrown"				
ZAML - "Muskat"				
XE5 Inserts décoratifs en bois précieux de platane foncé BMW Individual "Rotbraun"	<input type="checkbox"/>	<input type="checkbox"/>	<input type="checkbox"/>	850,00
(uniquement avec baguette en chrome perlé soulignant l'insert décoratif)				
XE7 Inserts décoratifs "Piano laqué noir" BMW Individual	<input type="checkbox"/>	<input type="checkbox"/>	<input type="checkbox"/>	850,00
(uniquement avec baguette en chrome perlé soulignant l'insert décoratif)				
XEX Inserts décoratifs en bois précieux de freine veiné BMW Individual "Weiss"	<input type="checkbox"/>	<input type="checkbox"/>	<input type="checkbox"/>	850,00
(uniquement avec baguette en chrome perlé soulignant l'insert décoratif)				
XT1 Planche de bord en cuir Merino BMW Individual	<input type="checkbox"/>	<input type="checkbox"/>	<input type="checkbox"/>	1 300,00
Partie supérieure de la planche de bord en cuir Walknappa dans la teinte de l'habitacle. Partie inférieure de la planche de bord en cuir Merino fine fleur dans la teinte de garnissage BMW Individual. Parties supérieure et inférieure de la planche de bord ornées de surpiqûres contrastantes. (Uniquement avec Selleries cuir BMW Individual.)				

* Prix sur demande



Rendez-vous sur www.bmw.fr ou chez votre Concessionnaire BMW pour découvrir et configurer le modèle de votre choix mais également connaître les éventuelles contraintes et disponibilités liées aux équipements.



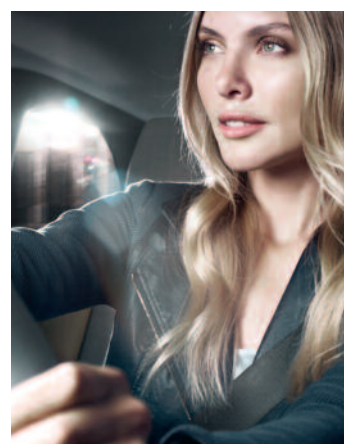
BMW M3 Berline dans la teinte de carrosserie "Yasmarinablau"

Contrats d'entretien BMW Service Inclusive.

Les contrats d'entretien et d'extension de garantie BMW Service Inclusive ont été conçus pour que la maintenance de votre BMW soit synonyme de confort et de sérénité. En souscrivant un contrat BMW Service Inclusive, vous accédez à une gamme de services, d'opérations de maintenance et de réparations, à un tarif fixe, pour une transparence totale des coûts d'entretien de votre véhicule.

Choisissez parmi trois niveaux de contrats pour une durée et un kilométrage adaptés à l'utilisation de votre BMW. Vous êtes ainsi certain que les opérations de maintenance de votre véhicule seront effectuées autant de fois que cela s'avère nécessaire sans frais additionnels, dans la limite des services inclus dans votre contrat d'entretien.

Pour un confort et une liberté d'utilisation maximale, vous pouvez cumuler le contrat BMW Repair Inclusive avec les contrats BMW Service Inclusive ou BMW Service Inclusive Plus pour obtenir une couverture complète.



PRESTATIONS INCLUSES.	BMW Repair Inclusive	BMW Service Inclusive	BMW Service Inclusive Plus
Garantie constructeur étendue	■		
Vidange huile moteur (appoint compris)		■	■
Contrôles périodiques		■	■
Filtre à air		■	■
Microfiltre de climatisation		■	■
Filtre à carburant		■	■
Bougies		■	■
Vidange liquide de freins		■	■
Service freins AV (disques & plaquettes)			■
Service freins AR (disques & plaquettes)			■
Embrayage (usure uniquement)			■
Essuie-glaces			■
Lavage intérieur / extérieur			■
Véhicule de courtoisie			■
NOUVEAU : Appoint AdBlue⁽¹⁾			■

* Appoint AdBlue uniquement pour les véhicules disposant d'un réservoir et de la technologie AdBlue.

Découvrez ci-dessous les tarifs des contrats BMW Service Inclusive pour votre BMW.



BMW REPAIR INCLUSIVE. Garantie constructeur étendue.			BMW SERVICE INCLUSIVE. Entretien constructeur.			BMW SERVICE INCLUSIVE PLUS. Entretien constructeur + Pièces d'usure.		
Code option	Durée et kilométrage	Tarif	Code option	Durée et kilométrage	Tarif	Code option	Durée et kilométrage	Tarif
07CG	3 ans* ▶ 2 + 1 ans	420 €	07US	3 ans ▶ 40 000 Km	1 095 €	07D7	3 ans ▶ 40 000 Km	1 980 €
07CH	4 ans* ▶ 2 + 2 ans	1 275 €	07NG	3 ans ▶ 60 000 Km	1 360 €	07NM	3 ans ▶ 60 000 Km	4 165 €
07CK	5 ans* ▶ 2 + 3 ans	1 860 €	07DA	3 ans ▶ 100 000 Km	2 220 €	07DB	3 ans ▶ 100 000 Km	5 675 €
07U2	6 ans* ▶ 2 + 4 ans	3 015 €	07DD	4 ans ▶ 60 000 Km	1 395 €	07DE	4 ans ▶ 60 000 Km	4 225 €
* Extension de la garantie conventionnelle constructeur dans la limite de la durée supplémentaire souscrite (1 an, 2 ans, 3 ans ou 4 ans) ou de 200 000 km, premier des deux termes échus.								
			07NX	4 ans ▶ 80 000 Km	1 720 €	07NY	4 ans ▶ 80 000 Km	5 200 €
			07N1	4 ans ▶ 100 000 Km	2 390 €	07N2	4 ans ▶ 100 000 Km	6 200 €
			07NW	5 ans ▶ 60 000 Km	1 455 €	07NK	5 ans ▶ 60 000 Km	4 395 €
			07N7	5 ans ▶ 80 000 Km	1 780 €	07NB	5 ans ▶ 80 000 Km	5 260 €
			07NH	5 ans ▶ 100 000 Km	2 440 €	07NA	5 ans ▶ 100 000 Km	6 260 €
			07UA	6 ans ▶ 120 000 Km	2 820 €	07UB	6 ans ▶ 120 000 Km	8 655 €
			07UF	8 ans ▶ 160 000 Km	3 340 €	07UG	8 ans ▶ 160 000 Km	9 535 €
			07T4	10 ans ▶ 200 000 Km	4 370 €	07T5	10 ans ▶ 200 000 Km	12 860 €



BMW M3 Berline
BMW M4 Coupé
BMW M4 Cabriolet
Tarifs au 01/07/2016



Le plaisir
de conduire



BMW est Partenaire Officiel du Comité National Olympique et Sportif Français et de l'Equipe de France Olympique.

BMW est Partenaire Officiel de la Fédération Française de Rugby et du XV de France.

BMW est Partenaire Officiel de la Fédération Française de Golf.

Ce document présente le descriptif des versions, équipements et possibilités de configuration des véhicules (dotation d'équipements de série ou options) tels qu'ils sont commercialisés par BMW France en France. Dans d'autres pays membres de l'Union européenne, les versions, équipements et possibilités de configuration des véhicules (dotation d'équipements de série ou options) proposés peuvent être différents.

Les modèles photographiés dans ce document peuvent présenter des équipements ou accessoires qui ne sont pas commercialisés par BMW France en France ou qui sont disponibles moyennant un supplément de prix.

Les prix et spécifications mentionnés dans le présent document sont modifiables à tout moment et sans préavis. Veuillez consulter votre Concessionnaire BMW local. Il se fera un plaisir de vous renseigner sur les versions spécifiques à votre pays.

Document non contractuel.