

BMW M5
Tarifs au 01/07/2016



Le plaisir
de conduire



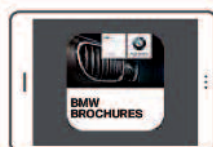
BMW M5.



BMW est synonyme de plaisir de conduire. Une expérience fascinante que chacun vit à sa façon. Découvrez les multiples facettes du plaisir de conduire sur le site www.bmwstories.fr

Rejoignez la communauté BMW.

Retrouvez toutes les nouveautés et l'actualité de BMW sur les différentes plateformes sociales.



Vous avez aussi la possibilité de découvrir la BMW M5 à travers la version numérique du catalogue à télécharger directement sur votre smartphone ou votre tablette via l'application BMW BROCHURES.



Pour améliorer la découverte de ce catalogue, nous l'avons rendu interactif. Vous pouvez cliquer sur le sommaire, les menus des en-têtes de pages ainsi que les Finitions et Pack pour accéder plus rapidement à l'information que vous recherchez.

L'utilisation d'Internet peut engendrer des coûts en fonction de votre contrat de téléphonie mobile.




BMW M5 Berline avec teinte de carrosserie "Frozen Blue" mat optionnelle et équipée du Pack Compétition et des freins carbone-céramique M optionnels.

BMW M5. ÂME DE LEADER.

MODÈLE PRÉSENTÉ.

BMW M5 PACK COMPETITION :

Moteur 8 cylindres essence M TwinPower Turbo, 575 ch (423 kW), jantes en alliage léger 20" (51 cm), polies, style 601 M à rayons doubles, design bicolore, avec monte pneumatique mixte, teinte "Frozen Blue" mat BMW Individual, sellerie tout-cuir Merino "Schwarz", inserts décoratifs Aluminium "Trace".

powered by 

SOMMAIRE

- 04 Équipements de série
- 08 Tarifs et financement
- 10 Équipements optionnels
- 18 BMW Individual
- 20 Contrats d'entretien et d'extension de garantie BMW Service Inclusive.

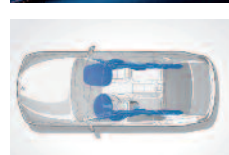
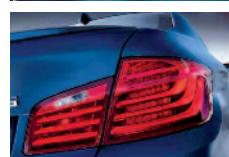
Équipements de série BMW M5.

Design

- Antenne de toit en "aileron de requin"
- Badge "M5" apposé au niveau du coffre à droite
- Baguettes de seuil de portes avec inscription BMW "M5"
- Clignotants avant et arrière à technologie LED
- Contour de calandre chromé, doubles barreaux verticaux noirs et logo "M5"
- Entourage des vitres latérales Shadow Line brillant
- Feux arrière avec guides de lumière à LED
- Jantes en alliage léger 19" (48 cm) style 345 M à rayons doubles avec pneumatiques mixtes et écrous de roues antivol*
- Ouïes latérales au traité en relief avec entourage chromé, clignotants intégrés et inscription "M5"
- Pare-chocs arrière au design spécifique avec diffuseur "Dark Shadow"
- Pare-chocs auto-régénérants jusqu'à 4 km/h avec éléments déformables jusqu'à 15 km/h
- Pare-chocs avant au design spécifique avec deux grandes prises d'air
- Projecteurs Advanced Full LED avec quatre anneaux lumineux blancs à technologie LED pour éclairage diurne
- Repose-pied conducteur siglé "M"
- Sorties d'échappement doubles, rondes et chromées de chaque côté
- Spoiler arrière M

Sécurité et Dynamisme

- Airbags de tête avant et arrière avec voile de protection contre les débris de verre
- Airbags frontaux conducteur et passager avant (déconnectable côté passager)
- Alarme antivol
- Anti-démarrage électronique
- Avertisseur d'angle mort
- BMW Tracking System: système d'immobilisation et de géolocalisation par satellite (technologie GPRS/GPS) avec abonnement de 3 ans compris
- Buses de lave-glace et rétroviseurs extérieurs chauffants
- Capot moteur à déploiement actif pour une meilleure protection en cas de choc avec un piéton
- Capteur d'impact déclenchant le déverrouillage des portes, l'allumage de l'éclairage intérieur et l'activation des feux de détresse
- Carnet d'entretien électronique embarqué "BMW Service History"
- Ceintures de sécurité à trois points avec pré-tensionneur pyrotechnique (à l'avant) et limiteur de tension (à l'avant et aux places latérales arrière).
- Contrôle Dynamique de la Stabilité DSC+
- Contrôle Dynamique de la Traction DTC
- Détecteur de pluie et allumage automatique des projecteurs
- Détection de l'occupation du siège passager avant
- Feux de route permanents anti-éblouissement BMW Selective Beam
- Feux de stop dynamiques
- Fixations ISOFIX aux places latérales arrière
- Frein de parking électromécanique avec fonction "Automatic Hold"
- Indicateur de maintenance CBS tenant compte des conditions de conduite
- Kit de mobilité en cas de crevaison
- Mesure individuelle de pression des pneumatiques
- Portes arrière avec sécurité enfants
- Rétroviseur intérieur et extérieurs électrochrome anti-éblouissement
- Système anti-patinage ASC
- Triangle de présignalisation avec kit de premiers secours
- Troisième feu stop à technologie LED
- Freinage :
 - Aide au démarrage en côte, pré-charge du circuit de freinage au lever de pied, séchage des disques de freins et compensation du fading
 - Assistance au freinage d'urgence DBC
 - Contrôle de freinage en courbe CBC
 - Freins à disques perforés hautes performances à étrier fixe peints en bleu, ventilés à l'avant et à l'arrière
 - Répartiteur de freinage EBV
 - Système anti-blocage des roues ABS
- Châssis :
 - Différentiel Actif M électronique avec blocage du couple variant de 0 à 100%
 - Suspension SelectDrive M
 - Train arrière multibras
 - Train avant à double articulation



Confort et Fonctionnalité

- 2 prises 12V dans les consoles centrales avant et arrière
- Accès Confort avec fonction d'ouverture/fermeture sans contact du coffre "Smart Opener"
- Accoudoirs centraux avant et arrière
- Affichage tête haute HUD couleur avec affichages spécifiques M et indication des limitations de vitesse
- Anneaux d'arrimage dans le coffre
- Appuis tête ajustables et actifs à l'avant siglés "M"
- Autoradio BMW Professional CD, 6 haut-parleurs, prise AUX-IN, port audio USB et streaming audio Bluetooth (avec fonction "Music Search")
- Banquette arrière 3 places avec dossiers rabattables, en deux parties (60/40)
- Boîte de vitesse M DKG à double embrayage, 7 rapports Drivelogic avec 6 programmes de changement de rapport (3 manuels / 3 automatiques) et fonction de départ automatisé "Launch Control"
- Cartographie moteur modifiable via une touche près du sélecteur de boîte de vitesses selon 3 caractéristiques : "Efficient", "Sport" ou "Sport +"
- Ciel de pavillon "Anthrazit"
- Clés radiocommandées à mémorisation automatique des réglages "Personal Profile"
- Climatisation automatique 4 zones à fonctionnalités étendues avec filtre microporeux et fonction de recyclage d'air
- Combiné d'instrumentation avec technologie BlackPanel de 9,2" (23,4cm) et instrumentation spécifique M avec aiguilles rouges, zone rouge dynamique, cadrans illuminés en blanc et emblème "M"
- Commande électrique du volet de coffre
- Connectivité avancée : intégration optimisée et fonctionnalités étendues pour téléphone portable et streaming audio via connexion Bluetooth
- Démarrage sans clé via le bouton de démarrage Start/Stop avec contour chromé
- Deux porte-boissons dans la console centrale avant et deux dans l'accoudoir central arrière
- Eclairage d'ambiance avec 2 couleurs au choix et éclairage d'approche dans les poignées extérieures
- Eclairage de bienvenue et d'accompagnement "Follow-me-home"
- Eclairage plafonnier soft-on/soft-off et éclairage du coffre
- Gestionnaire M Drive : présélection de réglages relatifs à la réactivité de l'accélérateur, la direction M Servotronic, la boîte M DKG et la Suspension SelectDrive M
- Interface Bluetooth pour téléphone portable
- Kit fumeurs
- Lave-projecteurs
- Mesures BMW EfficientDynamics (voir détails page 6)
- Navigation multimedia Professional avec écran haute résolution 10,2" (25,9 cm), lecteur DVD compatible MP3, disque dur de 20Go pour stockage de musique, 8 touches de raccourcis
- Notice d'utilisation intégrée
- Ordinateur de bord avec Check-Control et indicateur de température extérieure
- Radars de stationnement avant et arrière PDC avec représentation graphique des obstacles sur l'écran d'informations central, Caméra de recul et Surround View
- Régulateur de vitesse avec maintien de la vitesse en descente
- Rétroviseurs extérieurs M à réglage électrique et rabattables électriquement
- Sellerie cuir étendu Merino
- Sièges avant chauffants
- Sièges avant Sport M électriques à mémoires conducteur
- Système Hi-Fi Harman-Kardon avec amplificateur numérique 600W et 16 haut-parleurs
- Tapis de sol en velours
- Toit ouvrant en verre coulissant et entrebâillable électriquement
- Verrouillage centralisé avec télécommande
- Vitrage teinté pour réduire l'échauffement dû à l'ensoleillement
- Vitres électriques avant et arrière avec commande par impulsion et protection anti-pincement
- Volant M gainé cuir avec touches multifonctions, deux touches M Drive et palettes de changement de rapport



BMW EfficientDynamics.

Moins d'émissions. Plus de plaisir.

Un ensemble de technologies pour réduire la consommation de carburant et les émissions de CO₂.

- **Construction allégée intelligente BMW EfficientLightweight**

Mise en œuvre ciblée des matériaux allégés les plus avancés et d'aciers à haute résistance.

- **BMW M TwinPower Turbo**

Suralimentation à deux turbocompresseurs Twin Scroll avec collecteur d'échappement commun aux deux rangées de cylindres, injection directe HPI, commandes Double VANOS et Valvetronic.

- **Système de récupération de l'énergie au freinage**

Utilise l'énergie cinétique pour recharger la batterie dans les phases de décélération et moins solliciter le moteur.

- **Fonction d'arrêt et de redémarrage automatiques du moteur Auto Start/Stop**

Coupe le moteur lors des arrêts, par exemple à un feu rouge, pour réduire la consommation et les émissions polluantes locales.

- **Affichage BMW EfficientDynamics dans le combiné d'instrumentation**

Indique le flux d'énergie consommée ou récupérée en temps réel.

Pour en savoir plus : www.bmw.fr/efficientdynamics**BMW ConnectedDrive.**

Mieux connecté. Encore plus libre.

Les services connectés en série à bord de votre BMW.

- **Appel d'Urgence Intelligent :**

Parce que chaque seconde peut faire la différence en cas d'accident, fonction d'appel automatique vers le centre d'assistance BMW en cas d'accident. Concomitantes à l'établissement d'une communication vocale, les données importantes sont automatiquement transmises : identification et localisation de la voiture, nombre de passagers à bord, statut des airbags. Touche SOS au plafonnier pour appel d'urgence manuel si vous êtes témoin d'un accident ou en cas de malaise. Service actif pendant toute la durée de vie de la voiture, sans surcoût à l'usage. Ce service fonctionne partout en Europe. Nos chargés d'assistance vous répondront en français même lorsque vous vous trouvez à l'étranger. L'Appel d'Urgence Intelligent fonctionne grâce à la carte SIM embarquée dans la voiture, pré-activée d'usine, et ne nécessite pas de connecter un téléphone mobile.

- **Services Après-Vente connectés BMW TeleServices :**

Pour rouler l'esprit tranquille, prise de rendez-vous proactive avec votre Réparateur Agréé en fonction des échéances de maintenance. Connexion en ligne avec le Service BMW Assistance en cas de dysfonctionnement. Services actifs pendant toute la durée de vie de la voiture, sans surcoût à l'usage. Les BMW TeleServices fonctionnent grâce à la carte SIM embarquée dans la voiture, pré-activée d'usine, et ne nécessitent pas de connecter un téléphone mobile.

- Appel automatique BMW TeleService et transmission des données vers votre Réparateur Agréé BMW lorsqu'une échéance de maintenance est détectée,
- Appel manuel BMW TeleService pour obtenir un rendez-vous auprès de votre Réparateur Agréé BMW,
- Appel "BMW Assistance" pour contacter le service d'assistance. Télédiagnostic et localisation de la voiture pour le dépannage le cas échéant,
- Appel "Hotline" pour toute question concernant le fonctionnement des services BMW ConnectedDrive,
- Contrôle de la batterie Teleservice Battery Guard avec alerte par SMS ou email en cas de décharge de la batterie.

Services ConnectedDrive

- **BMW Online (3 ans) :**

Portail embarqué permettant, grâce aux diverses applications intégrées, de rester toujours connecté avec l'accès à vos emails et à vos contenus personnels : actualités (dépêches AFP), actualités personnalisées (flux RSS), prévisions météorologiques, cours de Bourse, guide de voyage (infos légales, webcams, parkings), import d'itinéraires (BMW Routes), recherche locale Google™, Google Send to Car™, images à destination Google™ Street View et Panoramio, fonction Send to Phone de la destination du GPS, transfert du profil conducteur, bureau mobile (compte de messagerie e-mail privé, répertoire de contacts). Personnalisation et paramétrages des services à effectuer sur le portail Internet "My BMW ConnectedDrive" : www.bmw-connecteddrive.fr.

- **BMW Apps :**

Retrouvez et commandez sur l'écran de la voiture l'application pour smartphones BMW Connected (twitter, calendrier, Eco pro Analyser, flux RSS, last mile navigation et localisation véhicule, webradios, Wikilocal) ainsi que les applications tierces telles que AUPEO!, Deezer, Spotify, Stitcher, TuneIn, Napster, Snippy, Glympse, Audible, Amazon Cloud, Go Pro. BMW Apps nécessite la connexion d'un smartphone Apple iPhone ou Android (version 4.2.2 ou supérieure). Les applications compatibles diffèrent selon les smartphones.

- **Information Trafic en Temps Réel RTTI (3 ans) :**

Indique les conditions de circulation actuelles avec une grande précision et propose des itinéraires de contournement. Couverture très large du réseau européen : autoroutes, routes nationales et grands axes urbains. Le système utilise les historiques des conditions de circulation pour proposer des itinéraires alternatifs adaptés aux heures de pointe.

- **Conciergerie (3 ans) :**

Pour obtenir des renseignements, numéros de téléphone ou des adresses de points d'intérêts (exemples : restaurants, localisation et réservation d'hôtels) et les recevoir directement dans le système de navigation. Disponible 24h/24, 7j/7, réponse en français même si appel émis depuis de nombreux pays d'Europe.

- **Fonctions "Ma BMW à distance" :**

Pour commander et localiser sa voiture depuis son smartphone (Apple iPhone et téléphones Android), avec l'application gratuite "BMW Remote" :

- verrouillage et déverrouillage des portes,
- affichage de l'emplacement de la voiture (dans un rayon de 1,5 km),
- envoi d'adresses vers le système de navigation de la voiture,
- appel de phares et avertisseur sonore,
- activation de la ventilation

Les Conditions générales des services sont consultables sur le site internet www.bmw.fr/connecteddrive. Pour tout renseignement sur les services BMW ConnectedDrive vous pouvez contacter votre Concessionnaire BMW, vous connecter sur www.bmw.fr/connecteddrive ou joindre le Centre d'Interactions Clients de BMW France au 0 810 277 478 (du lundi au vendredi, de 8h30 à 19h00, prix d'un appel local depuis un poste fixe).

Tarif BMW M5 Berline.

Prix maximum conseillé en euros TTC

Modèle	BMW TwinPower Turbo	Puissance fiscale	Consommation mixte (l/100 km)	Émissions de CO ₂ (g/km)	
Berline					
M5 560 ch M DKG 7 Drivelogic 8 cyl. 4,4l	■	47	9,9	232	120 600 €

Offre de financement BMW M5 Berline.

Exemple de loyers pour une LLD sur 36 mois sans apport

Modèle	BMW TwinPower Turbo	Puissance fiscale	Consommation mixte (l/100 km)	Émissions de CO ₂ (g/km)	
Berline					
M5 560 ch M DKG 7 Drivelogic 8 cyl. 4,4l	■	47	9,9	232	2 650 €

Les prix conseillés comprennent le prix TTC du véhicule aux spécifications standard et les frais de préparation à la route du véhicule y compris les frais de transport et la fourniture des plaques d'immatriculation définitives.

Les prix mentionnés dans le présent tarif ne concernent que les véhicules proposés à la vente par les Concessionnaires membres du réseau BMW Group France selon les spécifications propres au territoire français.

Votre BMW M5 560 ch Berline pour 2 650 €/mois sans apport*

***Exemple de loyer pour une BMW M5 560 ch Berline en Location Longue Durée sur 36 mois et pour 40 000 km intégrant l'extension de garantie. 36 loyers linéaires de 2 649,70 €/mois hors assurances facultatives.** Offre réservée aux particuliers valable pour toute commande d'une BMW M5 560 ch Berline avant le 30/09/2016 dans les concessions BMW participantes. Sous réserve d'acceptation par BMW Finance. SNC au capital de 87 000 000 €. RCS Versailles B 343 606 448 TVA FR 65 343 606 448. Etablissement de Crédit Spécialisé agréé par l'Autorité de Contrôle Prudentiel et de Résolution sous le n°14670. Courtier en Assurances immatriculé à l'ORIAS sous le n°07 008 883. Vérifiable sur www.orias.fr. Consommation en cycle mixte : 9,9 l/100 km. CO₂ : 232 g/km selon la norme Européenne NEDC. L'extérieur de ce véhicule comporte des équipements de série ou en option en fonction de la finition.

* Selon la directive n°1999/100/CE.



Équipements optionnels BMW M5 Berline.

- de série
- en option
- non disponible

M5 Berline

Prix client
TTC en €

Pack d'équipements

7ME Pack Expérience M 2 600,00

Perfectionnez votre pilotage et préparez vous à découvrir sur circuit le véritable potentiel des BMW M !

Le pack comprend :

- limite électronique de vitesse maximale relevée à 305 km/h (dans le cadre d'une utilisation sur circuit),
- Un accès à une session d'une journée de perfectionnement à la conduite :
 - Evénements organisés par BMW sur des circuits en Allemagne selon un calendrier défini annuellement.
 - Sessions proposées en Français, en Anglais ou en Allemand selon disponibilités.
 - Véhicules d'essais de la gamme M fournis par l'organisation.
 - Comprend une nuit d'hôtel la veille de l'évènement.



Informations et réservation auprès de votre concessionnaire BMW.

En relation avec 7MA 1 250,00

7MA Pack Compétition 8 900,00

Comprend les éléments suivants :

- Puissance portée à 575 ch (423 kW),
- Ligne d'échappement spécifique, sonorité plus sportive,
- Quadruple sorties d'échappements Sport en chrome noir,
- Surbaissement de 10 mm,
- Amortissement variable piloté adapté pour un surcroît de dynamisme,
- Mode M Dynamic spécifique,
- Démultiplication de la direction réduite de 10%
- Jantes forgées 20" style 601 M (2TX).



552 Pack Advanced Full LED

Expression de puissance et d'élégance, le Pack Advanced Full LED vous offre un éclairage à la pointe de la technologie et confère à votre BMW un regard inimitable, de jour comme de nuit.

Comprend les fonctionnalités ci-dessous :

- Eclairage avec technologie à LED des projecteurs pour feux de croisement, de route, éclairage diurne, clignotants et bandes lumineuses.

Inclus les fonctions de projecteurs directionnels et de feux de route permanent anti-éblouissement (5AC). Attention : il est normal que le code 524 n'apparaisse pas sur la commande.

Intensité proche de la lumière du jour pour un éclairage clair et harmonieux et esthétique typée grâce aux anneaux lumineux aplatis dans leur partie inférieure.



* Photos non contractuelles.

- de série
- en option
- non disponible

M5 Berline

Prix client
TTC en €

Livraison BMW Welt

ZWE Livraison BMW Welt Premium / Premium Plus à partir de 790,00*

ZWL Vivez une expérience inoubliable et plongez dans l'univers fascinant de BMW en prenant possession de votre voiture au BMW Welt à Munich.

Vous y serez accueilli par nos équipes et un programme complet vous sera proposé :

- Livraison de votre voiture en zone dédiée,
- Visite du musée BMW,
- Visite guidée de l'usine BMW et du BMW Welt (selon date retenue),
- Remise de souvenirs individualisés.



* Photos non contractuelles.

(Afin de respecter la législation allemande relative aux pneumatiques hiver, les livraisons au BMW Welt ne sont possibles qu'entre le 1^{er} Avril et le 30 Septembre.)

Teintes extérieures de carrosserie

uni Teinte de carrosserie unie

met Teinte de carrosserie métallisée

Design extérieur

320 Omission sigle 0,00

326 Omission Spoiler arrière 0,00
(Indisponible avec Pack Expérience M (7ME).)

3MB Aluminium Line satiné 0,00

760 Shadow Line brillant

Jantes & pneumatiques

2N7 Jantes en alliage léger 19" (48 cm) style 345 M à rayons doubles**

à l'avant : 9 J x 19 / pneus 265/40 R19
à l'arrière : 10 J x 19 / pneus 295/35 R19

2NZ Jantes en alliage forgées 20" (51 cm) style 343 M à rayons doubles** 2 800,00

à l'avant : 9 J x 20 / pneus 265/35 R20
à l'arrière : 10 J x 20 / pneus 295/30 R20

En relation avec 7MA 400,00

2TY Jantes en alliage forgées 20" style 343 M à rayons doubles, noires** 3 200,00

à l'avant : 9 J x 20 / pneus 265/35 R20
à l'arrière : 10 J x 20 / pneus 295/30 R20

En relation avec 7MA 800,00

* Prix à partir de, variable selon prestations. Pour un devis personnalisé et plus de renseignements sur ce programme exceptionnel, veuillez vous adresser à votre Concessionnaire BMW.

** Incompatibles avec chaînes à neige traditionnelles ou d'origine BMW. Équipement spécifique disponible chez votre Concessionnaire BMW.

Équipements optionnels BMW M5 Berline.

- de série
- en option
- non disponible

M5 Berline

Prix client
TTC en €

Jantes & pneumatiques (suite)

2TX Jantes en alliage forgées 20" style 343 M à rayons doubles*

à l'avant : 9 J x 20 / pneus 265/35 R20

à l'arrière : 10 J x 20 / pneus 295/30 R20

(Uniquement avec le Pack Compétition (7MA))



En relation avec 7MA



Garnissages intérieurs

LK Sellerie cuir étendu Merino

Equipements en cuir Merino :

- Sièges avant et arrière, y compris appuis-tête siglés "M",
- Inserts dans les revêtements de portes (uniquement avec les selleries LKA9 et LKDA),
- Console centrale, y compris accoudoir central,
- Accoudoirs des portes.

**X3 Sellerie tout-cuir Merino**

Comprend, en plus de la sellerie cuir étendu de série :

- Planche de bord en cuir Merino (partie haute "Schwarz" - partie basse dans la couleur du garnissage),
- Partie haute des contre-portes en cuir Merino "Schwarz",
- Partie basse des portes dans la couleur du garnissage,
- Dos des sièges avant en cuir Merino,
- Intégralité de la console centrale en cuir Merino,
- Ciel de pavillon en alcantara BMW Individual anthracite (776).



7 300,00

Design de l'habitacle

4L9 Inserts décoratifs en aluminium "Trace"**4BN Inserts décoratifs en bois précieux de frêne madré foncé**

0,00

4CE Inserts décoratifs en bois précieux Fineline « Anthrazit »

0,00

775 Ciel de pavillon "Anthrazit "

Technique - Trains roulant

223 Suspension SelectDrive M

Gestion des compressions et détentes des amortisseurs spécifiques M pilotés électroniquement de façon indépendante via le sélecteur de mode de conduite.

3 modes disponibles : "Comfort", "Sport" et "Sport +".

**2MK Boîte de vitesses M DKG 7 rapports à double embrayage avec Drivelogic**

Pilotage par sélecteur de boîte spécifique ou par les palettes de changement de rapport placées derrière le volant M gainé cuir.

**2NK Freins carbone-céramique M**

Identifiables aux étriers dorés ornés d'un logo M, ils se distinguent par leur extrême résistance à la chaleur et à l'usure.



8 900,00



(Indisponible avec 2N7).

- de série
- en option
- non disponible

M5 Berline

Prix client
TTC en €

Technique - Assistance au conducteur

5AS Pack Safety

700,00

Analyse des conditions de circulation grâce à une caméra pour anticiper les dangers et assurer une sécurité active optimale.

Comprend les fonctions :

- Avertisseur de franchissement de ligne (évite les chevauchements involontaires de lignes de délimitation des voies à partir de 70km/h),
- Avertisseur de risque de collision (distance de sécurité paramétrable),
- Système anti-collision à basse vitesse (freinage d'urgence automatique permettant d'éviter un choc avant ou d'en réduire la portée),
- Protection active des piétons (détection des piétons et freinage d'urgence automatique pour éviter un choc ou en réduire la portée, actif jusqu'à 60 km/h dans le champ de vision de la caméra).

5AG Avertisseur d'angle mort

Système radar de surveillance permanente de l'environnement arrière et latéral de la voiture. Aide à la décision en cas de manœuvre de changement de voie. Détection de véhicules dans "l'angle mort" à partir de 20 km/h, signal lumineux dans le rétroviseur extérieur et alerte haptique au volant (vibrations) dès l'actionnement du clignotant.

5AL Protection Active des occupants

350,00

Commande électromécaniquement les prétensionneurs de ceintures de sécurité (avant) ainsi que la fermeture des vitres et du toit ouvrant en cas de risque d'accident.

5DL Surround View

2 caméras placées dans les pare-chocs avant (caméras d'intersections) permettent d'emprunter sans risques les sorties/intersections avec une mauvaise visibilité. 2 caméras supplémentaires placées sous les rétroviseurs extérieurs permettent une vision « Bird View » à 270° sur l'écran de contrôle.

610 Affichage tête haute HUD couleur spécifique M

Projection en couleurs sur le pare-brise des informations significatives pour la conduite et des informations spécifiques M (affichage dynamique des régimes moteur, zone rouge (shift-lights), rapport engagé, vitesse et indicateur de limitation de vitesse).

8TH Indicateur de limitation de vitesse et d'interdiction de dépassement

Technique - Eclairage

6UK Système de vision nocturne BMW « Night Vision » avec détection des piétons et animaux

2 150,00

Une caméra thermique appréhende une zone jusqu'à 300 m devant la voiture. Le système détecte et avertit le conducteur d'un éventuel danger.

Équipements optionnels BMW M5 Berline.

	M5 Berline	Prix client TTC en €
■ de série □ en option - non disponible		
Sièges		
453 Sièges avant à ventilation active (Uniquement avec Sièges avant multifonctions M (4MA).)	<input type="checkbox"/>	900,00
455 Sièges avant actifs Mouvements de l'assise des sièges avant permettant de soulager la colonne vertébrale. (Uniquement avec Sièges avant multifonctions M (4MA).)	<input type="checkbox"/>	500,00
4MA Sièges avant multifonctions M Fonctions supplémentaires par rapport aux sièges avant Sport M électriques de série : Fonction mémoire pour le siège passager également, réglages électriques de la partie supérieure et de la largeur du dossier, de la longueur de l'assise, ainsi que pour la hauteur des appuis-tête siglés "M". Design des sièges typé "Confort" spécifique.	<input type="checkbox"/>	1 200,00
494 Sièges avant chauffants	■	
496 Sièges arrière chauffants	<input type="checkbox"/>	420,00
Volants		
248 Volant chauffant	<input type="checkbox"/>	275,00
Confort climatique		
358 Pare-brise Confort à traitement anti-infrarouge	<input type="checkbox"/>	320,00
4NB Climatisation automatique 4 zones à fonctionnalités étendues	■	
761 Vitrage foncé	<input type="checkbox"/>	450,00
Équipement fonctionnel intérieur et extérieur		
319 Télécommande universelle intégrée	<input type="checkbox"/>	300,00
322 Accès Confort avec ouverture/fermeture sans contact du coffre « Smart Opener ». Ouverture, fermeture et démarrage sans manipuler la clé. Nouvelle fonction d'ouverture/fermeture sans contact du coffre par détection d'un mouvement précis du pied sous le bouclier arrière. (Fonction « Smart Opener » d'ouverture/fermeture sans contact du coffre indisponible en combinaison avec l'option crochet d'attelage entièrement électrique (3AC).)	■	
323 Fermeture assistée des portes Soft Close	<input type="checkbox"/>	690,00
3AC Crochet d'attelage entièrement électrique	<input type="checkbox"/>	1 200,00
403 Toit ouvrant en verre coulissant et entrebâillable électriquement	■	
575 Prises 12 V additionnelles	<input type="checkbox"/>	50,00

	M5 Berline	Prix client TTC en €
■ de série □ en option - non disponible		
Multimédia		
609 Navigation multimédia Professional Ecran couleur haute résolution 10,2" (25,9 cm). Nouveau "Controller" iDrive de forme agrandie qui inclut désormais la fonctionnalité tactile "Touch" et permettant les fonctions suivantes : - Extension des fonctions de l'iDrive avec une surface de contrôle tactile (Touchpad) agrandie située sur le dessus du "Controller". - Reconnaissance de l'écriture pour faciliter la saisie des adresses de destinations de navigation ou les numéros de téléphone. - Déplacements sur la carte de navigation. - Contrôle du pointeur de la souris pour les pages web (en combinaison avec l'option internet). Navigation avec modélisation des bâtiments en 3D pour les grandes villes européennes et affichage photoréaliste de leurs principaux monuments. Interface utilisateur avec animations fluides et graphismes 3D. Port USB 2.0. Espace dédié de 20Go sur le disque dur pour les données audio personnelles. Base de données Gracenote fournissant le détail des titres musicaux. Utilisation possible de la fonction SIRI de l'Apple iPhone. Assistant Proactif de décélération ECO PRO. Commande Vocale Avancée. Accès à l'ensemble des Services Télématicques BMW ConnectedDrive via une carte SIM 3G intégrée à la voiture.	■	
654 Tuner DAB Permet la réception de la radio numérique en plus de la radio analogique et offre une qualité sonore proche du CD. Des informations supplémentaires comme le titre et l'interprète sont transmises sous forme de texte. La Radio Numérique Terrestre est disponible à Paris, Marseille, Nice et Monaco. Déploiement courant 2016 annoncé pour Lille, Lyon, Nantes, Rouen, Strasbourg et Toulouse courant 2016.	<input type="checkbox"/>	400,00
696 Changeur 6 DVD	<input type="checkbox"/>	640,00

Équipements optionnels BMW M5 Berline.

- de série
- en option
- non disponible

M5 Berline

Prix client
TTC en €

Multimédia (suite)

6NS Connectivité avancée*



Intégration optimisée :

- Système de commande vocale avancé,
- Présence de 2 micros,
- Branchement possible du téléphone portable par adaptateur Snap-in pour recharge du téléphone et connexion à l'antenne extérieure de la voiture (cet adaptateur doit être commandé en accessoire).

Fonctionnalités media et de communication supplémentaires

pilotables depuis l'iDrive sur l'écran de contrôle :

- Synchronisation de l'agenda/tâches/notes provenant du téléphone,
- Affichage des sms et e-mails du téléphone,
- Dictée vocale des sms et e-mails**
- Visualisation des photos des contacts du carnet d'adresses,
- Jumelage possible de 2 téléphones et d'un lecteur audio,
- Affichage des pochettes d'album,
- Streaming audio via connexion Bluetooth,
- Lecture, sélection, et affichage des pochettes d'album en streaming sans fil des titres audio stockés sur iPhone via connexion Bluetooth,
- Lecture des fichiers audio du téléphone via port USB ou adaptateur
- Snap-in,
- Lecture des fichiers vidéos via port USB,
- Mise à jour logiciel via port USB.

601 Fonction TV



1 200,00

688 Système Hi Fi Harman Kardon



Amplificateur DSP Logic 7® multi canaux de 600W et 16 haut-parleurs hautes performances, offrant un son d'une qualité audio exceptionnelle pour une expérience sonore à 360°.

6F2 Système Hi-Fi Surround Sound System Bang & Olufsen



2 900,00

Deux environnements acoustiques peuvent être sélectionnés : "Studio" pour un son cristallin digne d'un studio d'enregistrement et "Expanded" qui élargit virtuellement le champ sonore grâce à la technologie Dirac Dimensions. Haut-parleur central escamotable et grilles de haut-parleur en aluminium massif discrètement rétro-éclairées par des LED blanches.
16 haut-parleurs, 1 200W, Traitement Dirac Dimensions.

6FH Station multimédia arrière Professional



3 140,00

2 écrans haute définition 9,2" (23,5 cm) inclinables, fonctions de divertissement séparées droite/gauche, accès aux Services Télématiques BMW ConnectedDrive.
Possibilité de brancher des casques à fil et sans fil. Le prix intègre un casque Hi-Fi sans fil.

* Compatibilité des différentes fonctionnalités avec les téléphones Bluetooth recommandés sur : www.bmw.fr/bluetooth

** Uniquement en combinaison avec un compte ConnectedDrive. Abonnement à souscrire auprès de la société Nuance® (24,95 € TTC par an).

- de série
- en option
- non disponible

M5 Berline

Prix client
TTC en €

Services Télématiques BMW ConnectedDrive

6AR Internet (1 an)



110,00

Navigateur internet pour visualiser des pages web sur l'écran central de la voiture. Uniquement à l'arrêt. Service utilisant une carte SIM 3G pré-activée d'usine. Ne fonctionne que sur le territoire français. Durée du service = 1 an à partir de la date de première préparation à la route de la voiture. Usage illimité pendant cette période.

6FV Musique à la demande "Online Entertainment"



220,00

Ce service offre un accès direct et illimité à plus de 20 millions de titres musicaux via la Navigation multimédia Professional en ouvrant un compte auprès d'un partenaire fournisseur de musique (Napster). Les titres téléchargés sont enregistrés sur le disque dur de la voiture (non exportables) et accessibles pendant la durée de l'abonnement. Comprend un an de forfait data illimité et un an d'abonnement auprès du partenaire. Abonnement compatible sur autres terminaux (smartphone, tablette, PC). Accès en ligne possible dans six pays sans frais de roaming : France, Allemagne, Espagne, Grande Bretagne, Italie et Pays-Bas.
Renouvellement du forfait data et de l'abonnement après la 1^{ère} année d'utilisation pour 220 Euros / an.



Rendez-vous sur www.bmw.fr ou chez votre Concessionnaire BMW pour découvrir et configurer le modèle de votre choix mais également connaître les éventuelles contraintes et disponibilités liées aux équipements.



BMW M5 Berline avec teinte de garnissage tout-cuir Merino "Schwarz" et Système Hi-Fi Bang&Olufsen optionnel.

BMW Individual BMW M5 Berline.

- de série
 en option
 - non disponible

M5 Berline

Prix client
TTC en €

BMW Individual

ind	Teinte de carrosserie métallisée BMW Individual	<input type="checkbox"/>	1 500,00
	S34 - "Azuritschwarz"		
	X02 - "Citrintschwarz"		
	X04 - "Mondstein"		
	X08 - "Champagner Quarz"		
	X10 - "Tanzanite Blue"		
	X11 - "Frozen Bronze" mat		
490	Teinte de carrosserie métallisée exclusive BMW Individual*	<input type="checkbox"/>	
	490 - "Brillantweiss"		
	490 - "Frozen Grey" mat		
	490 - "Frozen Silver" mat		
	490 - "Frozen Black" mat		
	490 - "Frozen Brillantweiss" mat		
	490 - "Pure metal silver"		
	490 - "Frozen Dark Blue" mat		
	490 - "Frozen Blue" mat		
	490 - "Frozen Red" mat		
	490 - "Frozen Cashmere Silver" mat		
ZA	Sellerie cuir étendu Merino fine fleur BMW Individual	<input type="checkbox"/>	2 500,00
	ZAC8 - "Platin"		
	ZAKS - "Kaschmirbeige"		
	ZAML - "Muskat"		
	ZAP5 - "Amarobraun"		
	ZAP6 - "Champagner"		
	ZAP7 - "Seidengrau"		
Z1XX	Sellerie tout-cuir Merino fine fleur BMW Individual*	<input type="checkbox"/>	
	Les teintes de garnissage sont identiques à la sellerie Cuir étendu Merino fine fleur BMW Individual (ZA).		
	En plus de ZA : équipements en cuir Walknappa "Schwarz" :		
	- Partie supérieure de la planche de bord		
	- Parties haute et basse des portes		
	(Comprend également le Ciel de pavillon en alcantara (776 ou XD5).)		
XE5	Inserts décoratifs de platane foncé BMW Individual "Rotbraun"	<input type="checkbox"/>	600,00
XEW	Inserts décoratifs BMW Individual en kolapanax "Hellbraun"	<input type="checkbox"/>	600,00

- de série
 en option
 - non disponible

M5 Berline

Prix client
TTC en €

BMW Individual (suite)

XD5	Ciel de pavillon en alcantara BMW Individual	<input type="checkbox"/>	1 170,00
	Gamme de coloris :		
	- "Champagner" (Uniquement avec Sellerie cuir Merino "Champagner" (ZAP6 ou Z1XX).)		
	- "Seidengrau" (Uniquement avec Sellerie cuir Merino "Seidengrau" (ZAP7 ou Z1XX).)		
	- "Platin" (Uniquement avec Sellerie cuir Merino "Platin" (ZAC8 ou Z1XX).)		
	En relation avec une sellerie tout-cuir Merino fine fleur BMW Individual (Z1XX)	<input checked="" type="checkbox"/>	
776	Ciel de pavillon en alcantara BMW Individual "Anthrazit"	<input type="checkbox"/>	1 170,00
	Ciel de pavillon, pare-soleil et plage arrière en Alcantara anthracite.		
	Montants de pare-brise, pied et montant de lunette arrière en cuir Walknappa noir.		
	En relation avec une sellerie tout-cuir Merino (X3 ou Z1XX)	<input checked="" type="checkbox"/>	
4M8	Liseuses BMW Individual à l'arrière	<input type="checkbox"/>	500,00
	Deux liseuses réglables sur cardan dans le ciel de pavillon.		



Rendez-vous sur www.bmw.fr ou chez votre Concessionnaire BMW pour découvrir et configurer le modèle de votre choix mais également connaître les éventuelles contraintes et disponibilités liées aux équipements.

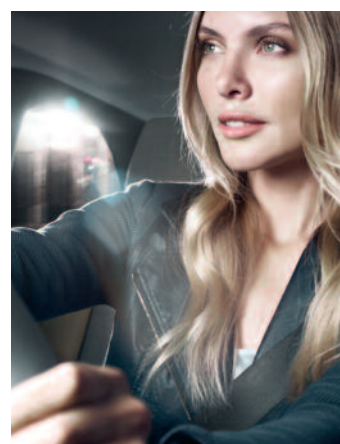


Contrats d'entretien BMW Service Inclusive.

Les contrats d'entretien et d'extension de garantie BMW Service Inclusive ont été conçus pour que la maintenance de votre BMW soit synonyme de confort et de sérénité. En souscrivant un contrat BMW Service Inclusive, vous accédez à une gamme de services, d'opérations de maintenance et de réparations, à un tarif fixe, pour une transparence totale des coûts d'entretien de votre véhicule.

Choisissez parmi trois niveaux de contrats pour une durée et un kilométrage adaptés à l'utilisation de votre BMW. Vous êtes ainsi certain que les opérations de maintenance de votre véhicule seront effectuées autant de fois que cela s'avère nécessaire sans frais additionnels, dans la limite des services inclus dans votre contrat d'entretien.

Pour un confort et une liberté d'utilisation maximale, vous pouvez cumuler le contrat BMW Repair Inclusive avec les contrats BMW Service Inclusive ou BMW Service Inclusive Plus pour obtenir une couverture complète.



PRESTATIONS INCLUSES.	BMW Repair Inclusive	BMW Service Inclusive	BMW Service Inclusive Plus
Garantie constructeur étendue	■		
Vidange huile moteur (appoint compris)		■	■
Contrôles périodiques		■	■
Filtre à air		■	■
Microfiltre de climatisation		■	■
Filtre à carburant		■	■
Bougies		■	■
Vidange liquide de freins		■	■
Service freins AV (disques & plaquettes)			■
Service freins AR (disques & plaquettes)			■
Embrayage (usure uniquement)			■
Essuie-glaces			■
Lavage intérieur / extérieur			■
Véhicule de courtoisie			■
NOUVEAU : Appoint AdBlue⁽¹⁾			■

* Appoint AdBlue uniquement pour les véhicules disposant d'un réservoir et de la technologie AdBlue.

Découvrez ci-dessous les tarifs des contrats BMW Service Inclusive pour votre BMW.



BMW REPAIR INCLUSIVE. Garantie constructeur étendue.			BMW SERVICE INCLUSIVE. Entretien constructeur.			BMW SERVICE INCLUSIVE PLUS. Entretien constructeur + Pièces d'usure.		
Code option	Durée et kilométrage	Tarif	Code option	Durée et kilométrage	Tarif	Code option	Durée et kilométrage	Tarif
07CG	3 ans ▶ 2 + 1 ans	580 €	07US	3 ans ▶ 40 000 Km	1 080 €	07D7	3 ans ▶ 40 000 Km	2 255 €
07CH	4 ans ▶ 2 + 2 ans	1 790 €	07NG	3 ans ▶ 60 000 Km	1 310 €	07NM	3 ans ▶ 60 000 Km	4 645 €
07CK	5 ans ▶ 2 + 3 ans	2 630 €	07DA	3 ans ▶ 100 000 Km	2 175 €	07DB	3 ans ▶ 100 000 Km	6 695 €
07U2	6 ans ▶ 2 + 4 ans	4 285 €	07DD	4 ans ▶ 60 000 Km	1 320 €	07DE	4 ans ▶ 60 000 Km	4 655 €
* Extension de la garantie conventionnelle constructeur dans la limite de la durée supplémentaire souscrite (1 an, 2 ans, 3 ans ou 4 ans) ou de 200 000 km, premier des deux termes échus.			07NX	4 ans ▶ 80 000 Km	1 875 €	07NY	4 ans ▶ 80 000 Km	5 885 €
			07N1	4 ans ▶ 100 000 Km	2 305 €	07N2	4 ans ▶ 100 000 Km	6 910 €
			07NW	5 ans ▶ 60 000 Km	1 395 €	07NK	5 ans ▶ 60 000 Km	4 865 €
			07N7	5 ans ▶ 80 000 Km	1 970 €	07NB	5 ans ▶ 80 000 Km	5 980 €
			07NH	5 ans ▶ 100 000 Km	2 400 €	07NA	5 ans ▶ 100 000 Km	6 995 €
			07UA	6 ans ▶ 120 000 Km	2 725 €	07UB	6 ans ▶ 120 000 Km	10 045 €
			07UF	8 ans ▶ 160 000 Km	3 385 €	07UG	8 ans ▶ 160 000 Km	12 260 €
			07T4	10 ans ▶ 200 000 Km	4 465 €	07T5	10 ans ▶ 200 000 Km	16 665 €



BMW M5
Tarifs au 01/07/2016



Le plaisir
de conduire



BMW est Partenaire Officiel du Comité National Olympique et Sportif Français et de l'Equipe de France Olympique.

BMW est Partenaire Officiel de la Fédération Française de Rugby et du XV de France.

BMW est Partenaire Officiel de la Fédération Française de Golf.

Ce document présente le descriptif des versions, équipements et possibilités de configuration des véhicules (dotation d'équipements de série ou options) tels qu'ils sont commercialisés par BMW France en France. Dans d'autres pays membres de l'Union européenne, les versions, équipements et possibilités de configuration des véhicules (dotation d'équipements de série ou options) proposés peuvent être différents.

Les modèles photographiés dans ce document peuvent présenter des équipements ou accessoires qui ne sont pas commercialisés par BMW France en France ou qui sont disponibles moyennant un supplément de prix.

Les prix et spécifications mentionnés dans le présent document sont modifiables à tout moment et sans préavis. Veuillez consulter votre Concessionnaire BMW local. Il se fera un plaisir de vous renseigner sur les versions spécifiques à votre pays.

Document non contractuel.