




Le plaisir  
de conduire



# BMW X5 M BMW X6 M.

 Tarifs au 01/07/2017.

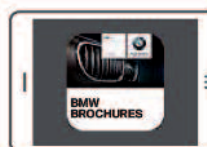




BMW est synonyme de plaisir de conduire. Une expérience fascinante que chacun vit à sa façon. Découvrez les multiples facettes du plaisir de conduire sur le site [www.bmwstories.fr](http://www.bmwstories.fr)

### Rejoignez la communauté BMW.

Retrouvez toutes les nouveautés et l'actualité de BMW sur les différentes plateformes sociales.



Vous avez aussi la possibilité de découvrir les BMW X5 M et X6 M à travers la version numérique du catalogue à télécharger directement sur votre smartphone ou votre tablette via l'application BMW BROCHURES.



Pour améliorer la découverte de ce catalogue, nous l'avons rendu interactif. Vous pouvez cliquer sur le sommaire, les menus des en-têtes de pages ainsi que les Finitions et Pack pour accéder plus rapidement à l'information que vous recherchez.

L'utilisation d'Internet peut engendrer des coûts en fonction de votre contrat de téléphonie mobile.



## BMW X5 M et X6 M. CONQUÉRIR LA ROUTE.


### MODÈLES PRÉSENTÉS.

#### BMW X5 M :

Moteur 8 cylindres essence M TwinPower Turbo, 575 ch (423 kW), jantes en alliage léger 20" (51 cm) style 611 M à rayons doubles, polies. Teinte de carrosserie métallisée "Doningtongrau", sellerie tout-cuir Merino fine fleur "Mugellrot", inserts décoratifs en aluminium Trace.

#### BMW X6 M :

Moteur 8 cylindres essence M TwinPower Turbo, 575 ch (423 kW), jantes en alliage léger 20" (51 cm) style 612 M à rayons doubles, frogées et polies. Teinte de carrosserie métallisée "Long Beach Blue", sellerie tout-cuir Merino fine fleur "Aragonbraun", inserts décoratifs en fibre de carbone.

powered by 

### SOMMAIRE

- 04 Équipements de série
- 10 Tarifs et financement
- 12 Équipements optionnels
- 22 BMW Individual
- 26 Contrats d'entretien et d'extension de garantie BMW Service Inclusive.



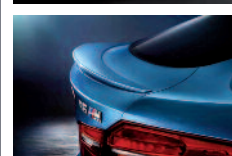
## Équipements de série sur les BMW X5 M et BMW X6 M.

## Design

- Antenne de toit en "aileron de requin"
- Badge "X5 M" ou "X6 M" apposé au niveau du hayon à droite
- Baguettes de seuils de porte siglées "X5 M" ou "X6 M"
- Clé radiocommandée avec les couleurs M sur le flanc
- Contours de calandre chromés, doubles barreaux verticaux en noir brillant et inscription "X5 M" ou "X6 M"
- Diffuseur arrière spécifique
- Étriers de freins peints en bleu avec logo M à l'avant
- Feux arrière avec guides de lumière à LED
- Jantes en alliage léger 20" (51 cm) style 611 M à rayons doubles, polies, avec monte pneumatique mixte et écrous antivol
- Ouïes latérales M spécifiques avec diffuseurs aérodynamiques latéraux "Air Breather" et inscription "X5 M" ou "X6 M"
- Pack Advanced Full LED avec projecteurs Full LED, éclairage d'intersection, projecteurs directionnels et feux de route permanents anti-éblouissement "BMW Selective Beam"
- Pare-chocs arrière au design spécifique
- Pare-chocs auto-régénérants jusqu'à 4 km/h avec éléments déformables jusqu'à 15 km/h
- Pare-chocs avant spécifique avec prises d'air majorées
- Repose-genoux à l'avant revêtu de cuir avec insert chromé
- Repose-pied conducteur siglé "M"
- Rétroviseurs extérieurs M à l'aérodynamique optimisé avec rappel de clignotant à LED intégré
- Sorties d'échappement doubles, rondes et chromées de chaque côté
- Volant M gainé cuir

## Équipements spécifiques à certaines versions :

- Élargisseurs des passages de roues avant et arrière (X5 M)
- Spoiler arrière M (X6 M)



## Sécurité et Dynamisme

- Airbags de tête avant et arrière avec voile de protection contre les débris de verre
  - Airbags frontaux conducteur et passager avant (déconnectable côté passager)
  - Airbags latéraux avant
  - Alarme antivol
  - Anti-démarrage électronique
  - Avertisseur d'angle mort
  - BMW Tracking System: Système d'immobilisation et de géolocalisation par satellite (technologie GPRS/GPS) avec abonnement de 3 ans compris
  - Buses de lave-glace et rétroviseurs extérieurs chauffants
  - Capteur d'impact déclenchant le déverrouillage des portes, l'allumage de l'éclairage intérieur et l'activation des feux de détresse
  - Carnet d'entretien électronique embarqué "BMW Service History"
  - Ceintures de sécurité à trois points (tous les sièges) avec prétensionneur pyrotechnique et limiteur de tension à l'avant
  - Contrôle Dynamique de la Stabilité DSC+ avec M Dynamic Mode et 3 modes disponibles : "DSC on", "MDM" et "DSC Off"
  - Contrôle Dynamique de la Traction DTC
  - Détecteur de pluie et allumage automatique des projecteurs
  - Direction Servotronic M avec réglages spécifiques et 3 modes de fonctionnement : "COMFORT", "SPORT" et "SPORT+"
  - Feux de stop dynamiques
  - Feux de route permanents anti-éblouissement "BMW Selective Beam" et projecteurs directionnels
  - Fixations ISOFIX aux places latérales arrière
  - Frein de parking électromécanique avec fonction "Automatic Hold"
  - Indicateur de maintenance CBS tenant compte des conditions de conduite
  - Lave-projecteurs
  - Mesure individuelle de pression des pneumatiques
  - Pack Safety (Avertisseur de franchissement de ligne pour éviter les chevauchements involontaires des lignes de délimitation de voies à partir de 70 km/h, Avertisseur de risque de collision, Système anti-collision à basse vitesse et Protection active des piétons jusqu'à 60 km/h)
  - Rétroviseurs intérieur et extérieur côté conducteur électrochromes anti-éblouissement
  - Triangle de présignalisation avec kit de premiers secours
  - Troisième feu stop à technologie LED
- Freinage :
    - Aide au démarrage en côte, pré-charge du circuit de freinage au lever de pied, séchage des disques de freins et compensation du fading
    - Assistance au freinage d'urgence DBC
    - Contrôle de freinage en courbe CBC
    - Freins à disques perforés composites M, avec étriers fixes à 6 pistons à l'avant et étriers flottants à piston unique à l'arrière, peints en bleu avec logo M à l'avant
    - Répartiteur de freinage EBV
    - Système anti-blocage des roues ABS
  - Châssis :
    - Technologie 4 roues motrices intelligente xDrive
    - Pack Adaptive Drive comprenant Amortissement variable piloté "SelectDrive" M, Suspension arrière avec correcteur d'assiette automatique, Suspension active Dynamic Drive et Contrôle Dynamique de la Transmission
    - Contrôle de motricité en descente HDC
    - Train arrière multibras
    - Train avant à double articulation





## Équipements de série sur les BMW X5 M et BMW X6 M.

## Confort et Fonctionnalité

- 5 prises 12V (une dans le coffre, une dans la console centrale avant, deux dans la console centrale arrière et une dans l'accoudoir central avant)
- Accès Confort pour ouvrir les portes et le coffre sans manipuler la clé
- Accoudoirs centraux avant et arrière
- Affichage Tête Haute HUD couleur avec affichages spécifiques M et indications des limitations de vitesse
- Appuis tête ajustables actifs à l'avant, réglables en hauteur, inclinables et siglés M à l'avant
- Banquette arrière 3 places avec dossiers rabattables, en trois parties (40/20/40)
- Boîte de vitesses automatique Sport à 8 rapports avec fonctions Drivelogic et départ automatisé "Launch Control", sélecteur électronique M et palettes de changement de rapports au volant
- Clés radiocommandées à mémorisation automatique des réglages "Personal Profile"
- Climatisation automatique 4 zones avec filtre microporeux et fonction de recyclage d'air
- Combiné d'instrumentation "Black Panel" M avec écran d'information 9,2" (23,4 cm), graduation permanente, aiguilles rouge, rétro-éclairage blanc et emblème "M"
- Commande électrique du hayon (hauteur d'ouverture paramétrable)
- Connectivité avancée sans fil avec recharge par induction et Hotspot Wi-Fi : liaison sans fil via Wi-Fi avec le streaming audio/vidéo, 2 ports USB avec capacité de recharge 2, 1 A, préparation Hotspot Wi-Fi
- Autoradio BMW Professional CD, prise AUX-IN, port audio USB et streaming audio Bluetooth (avec fonction "Music Search")
- Deux porte-boissons occultables dans la console centrale avant et deux dans l'accoudoir central arrière
- Eclairage d'ambiance entièrement à LED avec 9 design lumineux disponibles au choix
- Eclairage de bienvenue et d'accompagnement "Follow-me-home"
- Gestionnaire M Drive : présélection des réglages relatifs à la réactivité de l'accélérateur, de la direction Servotronic M, de la boîte automatique Sport à 8 rapports et de l'amortissement "SelectDrive" M
- Fermeture assistée des portes "Soft Close"
- Interface Bluetooth pour téléphone portable
- Kit fumeurs
- Kit rangement
- Limiteur et régulateur de vitesse avec maintien de la vitesse en descente
- Mesures BMW EfficientDynamics (voir détails page 7)
- Navigation multimédia Professional avec écran haute résolution 10,2" (25,9 cm), lecteur DVD compatible MP3, disque dur de 20Go pour stockage de musique, commande par "Controller" iDrive Touch et 8 touches de raccourcis programmables
- Ordinateur de bord avec Check-Control et indicateur de température extérieure
- Radars de stationnement avant et arrière PDC avec représentation graphique des obstacles sur l'écran d'informations central, caméra de recul et Surround View à 360°
- Rangements dans l'habitacle : compartiments dans les portes avant et arrière avec porte-bouteilles, vide-poches dans la console centrale avant, espace de rangement sous le plancher du compartiment à bagages avec ouverture assistée par vérin
- Rétroviseurs extérieurs à réglages électriques, asphérique côté conducteur et rabattables électriquement
- Sièges avant chauffants, électriques à mémoires conducteur avec appui lombaire ajustable électriquement
- Stores pare-soleil mécaniques pour vitres latérales arrière
- Tapis de sol en velours
- Volant M gainé cuir avec touches multifonctions, deux touches M Drive et palettes de changement de rapports unidirectionnelles

## Équipements spécifiques à certaines versions :

- Accès Confort avec fonction d'ouverture/fermeture sans contact du hayon "Smart Opener" (indisponible avec l'option crochet d'attelage) (X6 M)
- Couvre-bagages manuel et pliable (X6 M)
- Cache bagage amovible à enrouleur (X5 M)
- Filet de séparation du coffre (X5 M)
- Toit ouvrant en verre coulissant et entrebâillable électriquement (X6 M)
- Toit ouvrant panoramique en verre (X5 M)



## BMW EfficientDynamics.

Moins d'émissions. Plus de plaisir.

Un ensemble de technologies pour réduire la consommation de carburant et les émissions de CO<sub>2</sub>.

## • Construction allégée intelligente BMW EfficientLightweight

Mise en œuvre ciblée des matériaux allégés les plus avancés et d'aciers à haute résistance.

## • BMW TwinPower Turbo

Suralimentation à deux turbocompresseurs Twin Scroll avec collecteur d'échappement commun aux deux rangées de cylindres, injection directe HPI, commandes Double VANOS et Valvetronic

## • Respect de la norme anti-pollution EU6

Le V8 essence M TwinPower Turbo des BMW X5 M et BMW X6 M répond à la norme anti-pollution EU6 visant notamment à réduire significativement les émissions d'oxyde d'azote (NOx).

## • Système de récupération de l'énergie au freinage

Utilise l'énergie cinétique pour recharger la batterie dans les phases de décélération et moins solliciter le moteur.

## • Fonction d'arrêt et de redémarrage automatiques du moteur Auto Start/Stop

Coupe le moteur lors des arrêts, par exemple à un feu rouge, pour réduire la consommation et les émissions polluantes locales.

## • Affichage BMW EfficientDynamics dans le combiné d'instrumentation

Indique le flux d'énergie consommée ou récupérée en temps réel.

## • Air Breather

Diffuseurs aérodynamiques latéraux réduisant la résistance aérodynamique au niveau des passages de roue.

Pour en savoir plus : [www.bmw.fr/efficientdynamics](http://www.bmw.fr/efficientdynamics)



**BMW ConnectedDrive.****Mieux connecté. Encore plus libre.****Les services connectés en série à bord de votre BMW.****• Appel d'Urgence Intelligent (à vie) :**

Parce que chaque seconde peut faire la différence en cas d'accident, fonction d'appel automatique vers le centre d'assistance BMW en cas d'accident. Concomitantes à l'établissement d'une communication vocale, les données importantes sont automatiquement transmises : identification et localisation de la voiture, nombre de passagers à bord, statut des airbags. Touche SOS au plafonnier pour appel d'urgence manuel si vous êtes témoin d'un accident ou en cas de malaise. Service actif pendant toute la durée de vie de la voiture, sans surcoût à l'usage. Ce service fonctionne partout en Europe. Nos chargés d'assistance vous répondront en français même lorsque vous vous trouvez à l'étranger. L'Appel d'Urgence Intelligent fonctionne grâce à la carte SIM embarquée dans la voiture, pré-activée d'usine, et ne nécessite pas de connecter un téléphone mobile.

**• Services Après-Vente connectés BMW TeleServices (à vie) :**

Pour rouler l'esprit tranquille, prise de rendez-vous proactive avec votre Réparateur Agréé en fonction des échéances de maintenance. Connexion en ligne avec le Service BMW Assistance en cas de dysfonctionnement. Services actifs pendant toute la durée de vie de la voiture, sans surcoût à l'usage. Les BMW TeleServices fonctionnent grâce à la carte SIM embarquée dans la voiture, pré-activée d'usine, et ne nécessitent pas de connecter un téléphone mobile.

- Appel automatique BMW TeleService et transmission des données vers votre Réparateur Agréé BMW lorsqu'une échéance de maintenance est détectée,
- Appel manuel BMW TeleService pour obtenir un rendez-vous auprès de votre Réparateur Agréé BMW,
- Appel "BMW Assistance" pour contacter le service d'assistance. Télédiagnostic et localisation de la voiture pour le dépannage le cas échéant,
- Appel "Hotline" pour toute question concernant le fonctionnement des services BMW ConnectedDrive,
- Contrôle de la batterie Teleservice Battery Guard avec alerte par SMS ou email en cas de décharge de la batterie.

**Services ConnectedDrive****• BMW Online (3 ans) :**

Portail embarqué permettant, grâce aux diverses applications intégrées, de rester toujours connecté avec l'accès à vos emails et à vos contenus personnels : actualités (dépêches AFP), actualités personnalisées (flux RSS), prévisions météorologiques, cours de Bourse, guide de voyage (infos légales, webcams, parkings), import d'itinéraires (BMW Routes), recherche locale GoogleTM, Google Send to CarTM, images à destination GoogleTM Street View et Panoramio, fonction Send to Phone de la destination du GPS, transfert du profil conducteur, bureau mobile (compte de messagerie e-mail privé, répertoire de contacts). Personnalisation et paramétrages des services à effectuer sur le portail Internet "My BMW ConnectedDrive" : [www.bmw-connecteddrive.fr](http://www.bmw-connecteddrive.fr).

**• BMW Apps (à vie) :**

Retrouvez et commandez sur l'écran de la voiture l'application pour smartphones BMW Connected (twitter, calendrier, Eco pro Analyser, flux RSS, last mile navigation et localisation véhicule, webradios, Wikilocal) ainsi que les applications tierces telles que AUPEO!, Deezer, Spotify, Stitcher, Tuneln, Napster, Snippy, Glympe, Audible, Amazon Cloud, Go Pro. BMW Apps nécessite la connexion d'un smartphone Apple iPhone ou Android (version 4.2.2 ou supérieure). Les applications compatibles diffèrent selon les smartphones.

**• Information Trafic en Temps Réel RTTI (3 ans) :**

Indique les conditions de circulation actuelles avec une grande précision et propose des itinéraires de contournement. Couverture très large du réseau européen : autoroutes, routes nationales et grands axes urbains. Le système utilise les historiques des conditions de circulation pour proposer des itinéraires alternatifs adaptés aux heures de pointe.

**• Conciergerie (3 ans) :**

Pour obtenir des renseignements, numéros de téléphone ou des adresses de points d'intérêts (exemples : restaurants, localisation et réservation d'hôtels) et les recevoir directement dans le système de navigation. Disponible 24h/24, 7j/7, réponse en français même si appel émis depuis de nombreux pays d'Europe (sans surcoût).

**• Fonctions "Ma BMW à distance" (à vie) :**

Pour commander et localiser sa voiture depuis son smartphone (Apple iPhone et téléphones Android), avec l'application gratuite "BMW Remote" :

- verrouillage et déverrouillage des portes,
- affichage de l'emplacement de la voiture,
- envoi d'adresses vers le système de navigation de la voiture,
- appel de phares et avertisseur sonore,
- activation de la climatisation de l'habitacle à une température de 20°C environ





## Tarifs BMW X5 M et BMW X6 M.

Prix maximum conseillé en euros TTC (TVA à 20%)

Modèles	BMW TwinPower Turbo	Puissance fiscale(CV)	Norme européenne antipollution	Émissions de CO <sub>2</sub> * (g/km)	Prix				
<b>BMW X5 M</b>									
<b>X5 M</b>	<b>575 ch</b>	<b>BVA8</b>	<b>8 cyl.</b>	<b>4,4 l</b>	<b>■</b>	<b>49</b>	<b>EU6</b>	<b>258</b>	<b>129 800 €</b>
<b>BMW X6 M</b>									
<b>X6 M</b>	<b>575 ch</b>	<b>BVA8</b>	<b>8 cyl.</b>	<b>4,4 l</b>	<b>■</b>	<b>49</b>	<b>EU6</b>	<b>258</b>	<b>137 700 €</b>

\* Selon la directive n° 1999/100/CE.

Les prix conseillés comprennent le prix TTC du véhicule aux spécifications standard et les frais de préparation à la route du véhicule y compris les frais de transport et la fourniture des plaques d'immatriculation définitives.

Les prix mentionnés dans le présent tarif ne concernent que les véhicules proposés à la vente par les Concessionnaires membres du réseau BMW Group France selon les spécifications propres au territoire français.

## Offres de financement BMW X5 M et BMW X6 M.

Exemple de loyers pour une LLD sur 36 mois sans apport

Modèles	BMW TwinPower Turbo	Puissance fiscale(CV)	Norme européenne antipollution	Émissions de CO <sub>2</sub> * (g/km)	Loyers				
<b>BMW X5 M</b>									
<b>X5 M</b>	<b>575 ch</b>	<b>BVA8</b>	<b>8 cyl.</b>	<b>4,4 l</b>	<b>■</b>	<b>49</b>	<b>EU6</b>	<b>258</b>	<b>2 447 €</b>
<b>BMW X6 M</b>									
<b>X6 M</b>	<b>575 ch</b>	<b>BVA8</b>	<b>8 cyl.</b>	<b>4,4 l</b>	<b>■</b>	<b>49</b>	<b>EU6</b>	<b>258</b>	<b>2 562 €</b>

## Votre BMW X5 M 575 ch pour 2 447 €/mois sans apport\*

\*Exemple de loyer pour une BMW X5 M 575 ch en Location Longue Durée sur 36 mois et pour 40 000 km intégrant l'extension de garantie. 36 loyers linéaires de 2 447,00 €/mois hors assurances facultatives. Offre réservée aux particuliers valable pour toute commande d'une BMW X5 M 575 ch jusqu'au 30/09/2017 dans les concessions BMW participantes. Sous réserve d'acceptation par BMW Finance. SNC au capital de 87 000 000 €. RCS Versailles B 343 606 448. TVA FR 65 343 606 448. Etablissement de Crédit Spécialisé agréé par l'Autorité de Contrôle Prudentiel et de Résolution sous le n°14670. Courtier en Assurances immatriculé à l'ORIAS sous le n°07 008 883. Vérifiable sur [www.orias.fr](http://www.orias.fr). Consommation en cycle mixte : 11,1 l/100 km. CO<sub>2</sub> : 258 g/km selon la norme Européenne NEDC. L'extérieur de ce véhicule comporte des équipements de série ou en option en fonction de la finition.

\*\* Selon la directive n°1999/100/CE.





## Équipements optionnels BMW X5 M et BMW X6 M.

- de série  
□ en option  
- non disponible

X5 M

X6 M

Prix client  
TTC en €

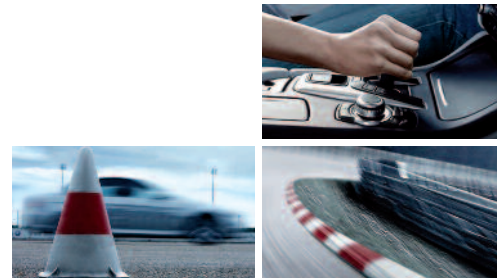
## Packs d'équipements

**7ME Pack Expérience M**   **2 600,00**

**Perfectionnez votre pilotage et préparez-vous à découvrir sur circuit le véritable potentiel des BMW M !**

Comprend les éléments suivants :

- limite électronique de vitesse maximale relevée à 280 km/h,
- un accès à une session d'une journée de perfectionnement à la conduite : Évènements organisés par BMW sur des circuits en Allemagne selon un calendrier défini annuellement.
- Sessions proposées en Français, en Anglais ou en Allemand selon disponibilités.
- Véhicules d'essais de la gamme M fournis par l'organisation.
- Comprend une nuit d'hôtel la veille de l'évènement.



Infos et réservation auprès de votre Concessionnaire BMW.

## Livraison BMW Welt

**ZWE Livraison BMW Welt Premium / Premium Plus**   **à partir de 790,00\***

**ZWL Vivez une expérience inoubliable et plongez dans l'univers fascinant de BMW en prenant possession de votre voiture au BMW Welt à Munich.**

Vous y serez accueilli par nos équipes et un programme complet vous sera proposé :

- Livraison de votre voiture en zone dédiée,
- Visite du musée BMW,
- Visite guidée de l'usine BMW et du BMW Welt (selon date retenue),
- Remise de souvenirs individualisés.



Photos non contractuelles.

(Afin de respecter la législation allemande relative aux pneumatiques hiver, les livraisons au BMW Welt ne sont possibles qu'entre le 1<sup>er</sup> Avril et le 30 Septembre.)

## Design extérieur

**320 Omission sigles arrière et latéraux**   **0,00**

**3MC Rails de toit Shadow Line**   **410,00**

Accolés au pavillon.

**3AT Rails de toit Aluminium Line satiné**   **410,00**

Accolés au pavillon.

\* Prix à partir de, variable selon prestations. Pour un devis personnalisé et plus de renseignements sur ce programme exceptionnel, veuillez vous adresser à votre Concessionnaire BMW.

- de série  
□ en option  
- non disponible

X5 M

X6 M

Prix client  
TTC en €

## Design extérieur (suite)

**3MB Aluminium Line satiné**   **0,00**

Equipements en aluminium satiné :

- Contour des vitres latérales

Equipements en noir à haute brillance :

- Montants B, C et triangles de rétroviseurs extérieurs

**760 Shadow Line brillant**

Equipements en noir à haute brillance :


- Contour des vitres latérales

- Montants B, C et triangles de rétroviseurs extérieurs

## Jantes &amp; pneumatiques


**2TN Jantes en alliage léger 20" (51 cm) style 611 M à rayons doubles avec pneumatiques mixtes\***

Dimensions :

 Avant : 10 J x 20 / pneus 285/40 R 20  
Arrière : 11,5 x 20 / pneus 325/35 R 20


**2TP Jantes en alliage léger 21" (53 cm) style 612 M à rayons doubles avec pneumatiques mixtes\***   **2 400,00**

Dimensions :

 Avant : 10 J x 21 / pneus 285/35 R 21  
Arrière : 11,5 x 21 / pneus 325/30 R 21

**20T Jantes en alliage léger 21" (53 cm) style 612 M à rayons doubles, noires, avec pneumatiques mixtes\***   **2 800,00**

Dimensions :

 Avant : 10 J x 20 / pneus 285/35 R 21  
Arrière : 11,5 x 21 / pneus 325/30 R 21

**300 Roue de secours galette**   **160,00**

Vitesse maximale : 80 km/h. Avec cric et clé pour écrous de roues. Prend place sous le plancher de coffre.

\* Incompatibles avec chaînes à neige traditionnelles ou d'origine BMW. Équipement spécifique disponible chez votre Concessionnaire BMW.

## Équipements optionnels BMW X5 M et BMW X6 M.

	X5 M	X6 M	Prix client TTC en €
■ de série			
□ en option			
- non disponible			

## Garnissages intérieurs

<b>LK Sellerie cuir étendu Merino</b>	■	■	
Équipements en cuir Merino BMW :			
- Repose genoux à l'avant			
- Sièges avant et arrière, y compris appuis-tête siglés M			
- Insert dans les revêtements des portes			
- Poignées de fermeture des portes			
- Accoudoirs des portes et de la console centrale			
<b>X3 Sellerie tout-cuir cuir Merino</b>	□	□	4 550,00
Équipements en cuir Merino BMW :			
- Repose genoux à l'avant			
- Partie basse de la planche de bord			
- Sièges avant et arrière y compris appuis-tête siglés M			
- Revers du dossier des sièges avant			
- Insert dans les revêtements des portes			
- Partie basse des portes			
- Poignées de fermeture des portes			
- Accoudoirs des portes et de la console centrale			
Inclut également :			
- Ciel de pavillon en alcantara anthracite (776)			

## Design de l'habitacle

<b>4L9 Inserts décoratifs en aluminium "Trace"</b>	■	■	
<b>4MC Inserts décoratifs en fibre de carbone</b>	□	□	890,00
<b>4CV Inserts décoratifs en bois précieux de chêne américain</b>	□	□	250,00

## Technique - Assistance au conducteur

<b>5AG Avertisseur d'angle mort</b>	■	■	
Système radar de surveillance permanente de l'environnement arrière et latéral de la BMW. Aide à la décision en cas de manœuvre de changement de voie.			
Détection de véhicules dans "l'angle mort" à partir de 20 km/h, alerte haptique au volant (vibrations) et symbole clignotant dans le rétroviseur extérieur.			
Activation de l'alerte haptique dès l'actionnement du clignotant le cas échéant.			
<b>5AL Protection active des occupants</b>	□	□	360,00
En cas de risque d'accident, l'option Protection active commande électromécaniquement les prétensionneurs de ceintures de sécurité (avant) ainsi que la fermeture des vitres et du toit ouvrant optionnel. De plus, le dossier du siège passager avant est redressé dans une position optimisée pour réduire les effets d'une collision.			

	X5 M	X6 M	Prix client TTC en €
■ de série			
□ en option			
- non disponible			

## Technique - Assistance au conducteur (suite)

<b>5DL Surround View</b>	■	■	
1 caméra placée à l'avant de la BMW (sous la calandre) permet une vision panoramique de la partie avant et permet également d'empreinter sans risque les sorties/intersections même en cas de mauvaise visibilité. 2 caméras supplémentaires placées sous les rétroviseurs extérieurs permettent, en combinaison avec la caméra de recul, une représentation de l'environnement de la BMW à 360° sur l'écran de contrôle.			
<b>5DP Système de manœuvres entièrement automatiques "Park Assist"</b>	□	□	360,00
Facilite les créneaux. Les places de stationnement suffisamment grandes s'affichent sur l'écran de contrôle et peuvent être sélectionnées. Si le conducteur exerce une pression prolongée sur la touche correspondante, le système l'aide activement dans les manœuvres en passant les vitesses, en tournant le volant, en accélérant et en freinant jusqu'à l'arrêt complet de la BMW.			
<b>610 Affichage Tête Haute HUD couleur spécifique M</b>	■	■	
Projection en couleurs sur le pare-brise des informations importantes pour la conduite.			
Affichage spécifique avec mode "M" inclus :			
Une pression sur un bouton permet d'activer l'affichage M spécifique, qui indique également le rapport engagé, le régime sous forme de plage dynamique et les "shift lights" signalant le moment le plus propice pour changer de rapport.			
<b>8TH Indicateur de limitation de vitesse et indicateur d'interdiction de dépassement</b>	■	■	

## Technique - Eclairage

<b>5A1 Projecteurs antibrouillard à LED</b>	■	■	
(Indisponibles avec Système de vision nocturne BMW "Night Vision" (5A3).)			
<b>5A3 Système de vision nocturne BMW "Night Vision" avec éclairage dynamique des piétons</b>	□	□	2 250,00
Une caméra thermique appréhende une zone jusqu'à 300 m devant la voiture.			
Une surveillance de la route en continu (même lorsque d'autres fonctions sont utilisées sur l'écran principal) permet de détecter et d'avertir le conducteur d'un éventuel danger. Pour encore plus de sécurité, les piétons ou animaux détectés sont éclairés par des projecteurs à LED hautes performances pilotés par ordinateur qui remplacent les projecteurs antibrouillard.			

## Sièges

<b>453 Sièges avant à ventilation active</b>	□	□	900,00
Des ventilateurs placés dans les sièges diffusent un air frais au niveau du dossier et de l'assise. Avec cuir perforé.			
(Uniquement avec Sièges avant multifonctions M (4MA).)			



## Équipements optionnels BMW X5 M et BMW X6 M.

	X5 M	X6 M	Prix client TTC en €
■ de série			
□ en option			
- non disponible			

## Sièges (suite)

<b>4MA Sièges avant multifonctions M</b>	<input type="checkbox"/>	<input type="checkbox"/>	<b>2 000,00</b>
Fonctions supplémentaires par rapport aux sièges avant Sport M électriques de série : - Réglages électriques de la partie supérieure et de la largeur du dossier ainsi que de la longueur de l'assise - Fonction mémoire pour le siège passager			
Véritable reflet intérieur du caractère sportif des BMW X5 M et X6 M, les sièges multifonctions M monobloc avec appui-tête intégré assurent un excellent maintien latéral, même en conduite particulièrement sportive.			
<b>488 Sièges avant avec appui lombaire ajustable électriquement</b>	<input checked="" type="checkbox"/>	<input checked="" type="checkbox"/>	
Réglage pneumatique de la hauteur et de la profondeur du soutien lombaire.			
<b>494 Sièges avant chauffants</b>	<input checked="" type="checkbox"/>	<input checked="" type="checkbox"/>	
3 niveaux de réglage. Pour assise et dossier.			
<b>496 Sièges arrière chauffants</b>	<input type="checkbox"/>	<input type="checkbox"/>	<b>450,00</b>
3 niveaux de réglage. Pour assise et dossier des sièges latéraux arrière.			



## Volants

<b>248 Volant chauffant</b>	<input type="checkbox"/>	<input type="checkbox"/>	<b>275,00</b>
Commutateur placé sur la colonne de direction.			

## Confort climatique

<b>358 Pare-prise Confort à traitement anti-infrarouge</b>	<input type="checkbox"/>	<input type="checkbox"/>	<b>320,00</b>
<b>417 Stores pare-soleil mécaniques pour vitres latérales arrière</b>	<input checked="" type="checkbox"/>	<input checked="" type="checkbox"/>	
<b>4NB Climatisation automatique 4 zones à fonctionnalités étendues</b>	<input checked="" type="checkbox"/>	<input checked="" type="checkbox"/>	
<b>536 Chauffage auxiliaire</b>	<input type="checkbox"/>	<input type="checkbox"/>	<b>1 600,00</b>
Permet de programmer le chauffage de votre BMW pour arriver dans un véhicule déjà dégivré avec une chaleur agréable à l'intérieur. La ventilation auxiliaire vient compléter cet équipement l'été, permettant de rafraîchir l'habitacle.			
<b>420 Vitrage surteinté pour les vitres latérales arrière et le hayon</b>	<input type="checkbox"/>	<input type="checkbox"/>	<b>500,00</b>
Vitrage plus foncé pour vitres latérales arrière et lunette arrière conformément à la législation.			

## Équipement fonctionnel intérieur et extérieur

<b>3AC Crochet d'attelage entièrement électrique</b>	<input type="checkbox"/>	<input type="checkbox"/>	<b>1 300,00</b>
Manoeuvre entièrement électrique via un interrupteur placé dans le coffre. Sur la BMW X6 M, en combinaison avec cet équipement, la fonction d'ouverture/fermeture sans contact du hayon "Smart Opener" est supprimée. Charge remorquable de 2 970 kg.			
<b>319 Télécommande universelle intégrée</b>	<input type="checkbox"/>	<input type="checkbox"/>	<b>300,00</b>
Possibilité de programmer 3 touches, intégrées sous le rétroviseur intérieur.			

	X5 M	X6 M	Prix client TTC en €
■ de série			
□ en option			
- non disponible			

## Équipement fonctionnel intérieur et extérieur (suite)

<b>322 Accès Confort</b>	<input checked="" type="checkbox"/>	<input checked="" type="checkbox"/>	
Ouverture, fermeture et démarrage sans manipuler la clé. Comprend également l'éclairage de proximité dans les poignées extérieures de porte. Avec fonction d'ouverture/fermeture sans contact du hayon "Smart Opener" sur la BMW X6 M (sauf en combinaison avec l'option crochet d'attelage).			
<b>323 Fermeture assistée des portes Soft Close</b>	<input checked="" type="checkbox"/>	<input checked="" type="checkbox"/>	
Verrouille les portes automatiquement lorsque celles-ci ne sont plus qu'à 6 mm du cadre.			
<b>402 Toit ouvrant panoramique en verre</b>	<input checked="" type="checkbox"/>	<input type="checkbox"/>	
Toit ouvrant en 2 parties. Actionnement électrique du toit ouvrant en verre et du pavillon pare-soleil coulissant. Déфлекteur intégré. Ouverture et fermeture confort par la clé radiocommandée.			
<b>403 Toit ouvrant en verre coulissant et entrebâillable électriquement</b>	<input type="checkbox"/>	<input checked="" type="checkbox"/>	
Avec pare-soleil intégré. Ouverture et fermeture de confort au moyen de la clé et par commande par impulsion.			
<b>4UY Sac à skis</b>	<input type="checkbox"/>	<input type="checkbox"/>	<b>200,00</b>
Sac à skis intégré derrière l'accoudoir central arrière. (Indisponible avec Roue de secours galette (300).)			
<b>Z34 Kit non-fumeurs</b>	<input type="checkbox"/>	<input type="checkbox"/>	<b>0,00</b>

## Multimédia

<b>601 Fonction TV</b>	<input type="checkbox"/>	<input type="checkbox"/>	<b>1 200,00</b>
<b>609 Navigation multimédia Professional</b>	<input checked="" type="checkbox"/>	<input checked="" type="checkbox"/>	
Système de navigation avec écran tactile haute résolution 10,2" (25,9 cm) résolution de 1280 x 480 pixels. "Controller" iDrive Touch permettant la saisie de caractère sur le pavé tactile. Navigation avec modélisation des bâtiments en 3D pour les grandes villes européennes et affichage photoréaliste de leurs principaux monuments. Assistant proactif de décélération indiquant au conducteur le moment idéal pour décélérer avant un virage ou une baisse de vitesse réglementaire afin de réduire la consommation. Port USB 2.0. Espace dédié de 20,5 Go sur le disque dur pour les données audio personnelles. Base de données Gracenote fournissant le détail des titres musicaux. Système de commande vocale avancé compatible SIRI. Fonctionnalité "ConnectedShift" utilisant les données de navigation afin de proposer une gestion proactive de la boîte de vitesses automatique. Comprend également une boussole numérique. Accès à l'ensemble des Services Télématiques BMW ConnectedDrive via une carte SIM 4G intégrée à la voiture (en combinaison avec un contrat BMW ConnectedDrive actif).			



## Équipements optionnels BMW X5 M et BMW X6 M.

	X5 M	X6 M	Prix client TTC en €
<p>■ de série □ en option - non disponible</p>			
<b>Multimédia (suite)</b>			
<b>654 Tuner DAB</b> Permet la réception de la radio numérique en plus de la radio analogique et offre une qualité sonore proche du CD. Des informations supplémentaires comme le titre et l'interprète sont transmises sous forme de texte. La Radio Numérique Terrestre est disponible à Paris, Marseille, Nice et Monaco. Déploiement courant 2016 annoncé pour Lille, Lyon, Nantes, Rouen, Strasbourg et Toulouse courant 2016.	□	□	500,00
<b>688 Système Hi-Fi Harman Kardon</b> 16 haut-parleurs hautes performances avec traitement Dolby Pro Logic, amplificateur numérique 600 W, compatible canaux multiples.	■	■	
<b>6F2 Système Hi-Fi Surround Sound System Bang &amp; Olufsen</b> 16 haut-parleurs avec amplificateur actif 16 canaux actifs de 1 200 W. Deux environnements acoustiques "Studio" pour un son cristallin et "Expanded" qui élargit virtuellement le champ sonore grâce à la technologie Dirac Dimensions. Haut-parleur central escamotable et grilles de haut-parleur en aluminium massif discrètement rétro-éclairées par des LED blanches.	□	□	2 900,00
<b>6FH Station multimédia arrière Professional</b> 2 écrans haute définition 10,2" (23,5 cm) inclinables, avec lecteur de DVD et information séparée droite/gauche. Possibilités de branchement pour lecteurs MP3 et consoles de jeu. Accès aux fonctions de divertissement du véhicule (exemples: TV, radio, médias, BMW ConnectedDrive et GPS). Commande par télécommande. Comprend un casque Hi-Fi sans fil.	□	□	3 140,00
<b>6NS Connectivité avancée*</b> <b>Intégration optimisée :</b> - Système de commande vocale avancé, - Présence de 2 micros, - Branchement possible du téléphone portable par adaptateur Snap-in pour recharge du téléphone et connexion à l'antenne extérieure de la voiture (cet adaptateur doit être commandé en accessoire). <b>Fonctionnalités média et de communication supplémentaires pilotables depuis l'iDrive sur l'écran de contrôle :</b> - Synchronisation de l'agenda/tâches/notes provenant du téléphone, - Affichage des sms et e-mails du téléphone, - Dictée vocale des sms et e-mails** - Visualisation des photos des contacts du carnet d'adresses, - Jumelage possible de 2 téléphones et d'un lecteur audio, - Affichage des pochettes d'album, - Lecture, sélection, et affichage des pochettes d'album en streaming sans fil des titres audio stockés sur iPhone via connexion Bluetooth, - Lecture des fichiers audio du téléphone via port USB ou adaptateur Snap-in, - Lecture des fichiers vidéos via port USB, - Mise à jour logiciel via port USB.	□	□	0,00

\* Compatibilité des différentes fonctionnalités avec les téléphones Bluetooth recommandés sur : [www.bmw.fr/bluetooth](http://www.bmw.fr/bluetooth).

\*\* Uniquement en combinaison avec un compte ConnectedDrive actif. Abonnement à souscrire auprès de la société Nuance® (24,95 € TTC par an).

	X5 M	X6 M	Prix client TTC en €
<p>■ de série □ en option - non disponible</p>			
<b>Multimédia (suite)</b>			
<b>6NW Connectivité avancée sans fil avec recharge par induction</b> Connexion sans fil via Wi-Fi avec le véhicule pour streaming audio/vidéo. Emplacement pour téléphone sur le flanc du rangement intégré à la console centrale pour une recharge par induction sans fil selon le standard Qi pour les téléphones mobiles compatibles (inclut une LED indiquant le niveau de charge et une alerte d'oubli du téléphone). Connexion possible à l'antenne extérieure (pour assurer la fonction de recharge et la connexion à l'antenne extérieure, le dos du smartphone doit être positionné contre la surface de recharge). Pour les smartphones sans recharge par induction selon le standard Qi (ex: iPhone), des solutions spéciales de recharge via des coques spécifiques sont disponibles en accessoires BMW. Fonctionnalités étendues (peuvent varier selon les capacités Bluetooth du téléphone / l'appareil USB) : - Fonction sans fil améliorée pour le passager avant grâce à un second microphone - 2 ports USB avec capacité de recharge 2,1A pour temps de charge raccourci des smartphones et tablettes. - Streaming audio via Bluetooth et Wi-Fi. - Préparation Hotspot Wi-Fi. Utilisation de la carte SIM intégrée du véhicule (seulement en combinaison avec l'option 6WD et soumis à la souscription d'un abonnement dédiée). - Possibilité de diffuser des vidéos compressées via le port USB. - 2 téléphones mobiles et un lecteur audio peuvent être appareillés au véhicule en Bluetooth en même temps.	■	■	
<b>6WD Hotspot Wi-Fi</b> Permet la connexion à Internet d'appareils mobiles via la carte SIM installée d'usine dans la voiture. Selon la disponibilité locale du réseau 4G/LTE, jusqu'à 10 appareils peuvent surfer sur Internet avec un débit maximum de 100Mbit/s. Souscription payante (enregistrement et paiement auprès du fournisseur du réseau mobile data partenaire réalisé via l'appareil de l'utilisateur). Les prix des forfaits data sont fixés par le fournisseur du réseau mobile et peuvent être soumis à variation. En relation avec la Connectivité avancée sans fil avec recharge par induction (6NW)	■	■	



## Équipements optionnels BMW X5 M et BMW X6 M.

	X5 M	X6 M	Prix client TTC en €
■ de série			
□ en option			
- non disponible			

## Multimédia (suite)

**6CP Préparation Apple CarPlay (3 ans)****300,00**

Affichage adapté sur la partie gauche de l'écran central de la voiture d'une sélection d'applications de l'iPhone de l'utilisateur : Plans (navigation), Téléphone, Messages, Musique, Podcasts, iBooks, Spotify, Stitcher, Audible. Le contrôle des applications s'effectue via le "Controller" iDrive et par la commande vocale Siri (appui long sur la touche de commande vocale du volant). Transition facile entre l'interface BMW et l'interface CarPlay. Nécessite un iPhone 5 ou modèle ultérieur avec iOS version 9.3 ou supérieure (non fourni). L'interface CarPlay peut varier en fonction de la version iOS. Connexion sans fil entre l'iPhone et la BMW (nécessite d'activer le Bluetooth et le WiFi dans le menu réglages de l'iPhone). Le fonctionnement des applications nécessite des transferts de données qui seront décomptés du forfait data souscrit auprès de l'opérateur de téléphonie mobile de l'utilisateur. Un surcoût à l'usage est donc possible, en particulier à l'étranger.

**Fonctionnalité et sécurité :**

- La compatibilité et la fonctionnalité de votre iPhone avec la Préparation Apple CarPlay dépendent de l'année de fabrication de l'iPhone et du logiciel installé dessus. Cette information peut être obtenue auprès du fabricant de l'iPhone.
- Transfert de données : Si vous utilisez la Préparation Apple CarPlay, certaines données de la voiture sont transmises à votre iPhone. Le traitement suivant de ces données est de la responsabilité du fabricant du téléphone mobile ou des éditeurs des applications tierces.

**Responsabilité des contenus par Apple :**

- Le fabricant du téléphone mobile est responsable pour tous les contenus et fonctionnalités qui sont affichés dans le véhicule par la préparation Apple CarPlay. Apple CarPlay est une marque déposée d'Apple Inc. (Uniquement avec Services ConnectedDrive et Navigation multimédia Professional.)

	X5 M	X6 M	Prix client TTC en €
■ de série			
□ en option			
- non disponible			

## Multimédia (suite)

**6FV Musique à la demande "Online Entertainment" (1 an à partir de la date d'activation)****220,00**

Ce service offre un accès direct et illimité à plus de 20 millions de titres musicaux via la Navigation multimédia Professional en ouvrant un compte auprès d'un partenaire fournisseur de musique (Napster). Les titres téléchargés sont enregistrés sur le disque dur de la voiture (non exportables) et accessibles pendant la durée de l'abonnement. Comprend un an de forfait data illimité et un an d'abonnement auprès du partenaire. Abonnement compatible sur autres terminaux (smartphone, tablette, PC). Accès en ligne possible dans six pays sans frais de roaming : France, Allemagne, Espagne, Grande Bretagne, Italie et Pays-Bas.

**ZMX Microsoft Exchange (3 ans)****190,00**

Intégration d'un compte de messagerie avec Microsoft Exchange dans le véhicule : e-mails, contacts et saisies dans l'agenda sont constamment synchronisés avec les autres terminaux et peuvent être traités directement – même sans besoin de jumeler son smartphone à bord.

- Accès aux emails (consultation, réponse, nouveau), aux calendriers (réponse aux invitations) et aux contacts (recherche, appel, navigation vers)
- Lecture et (réponse) dictée des emails par la reconnaissance vocale connectée
- Marquer les emails pour plus tard
- Envoi d'email à soi-même pour rappel
- Analyse d'email : appel de numéro de téléphone ou navigation vers adresse contenus dans l'email
- Accès sécurisé via code d'authentification puis code PIN en cas de prêt du véhicule

Plus d'infos sur Microsoft Office 365 sur <https://products.office.com/fr-fr/home>

Achat et renouvellement du service possible sur le BMW ConnectedDrive Store. Ce service utilise la carte SIM montée d'usine. Usage illimité sans surcoût pendant la durée de l'abonnement.

(Uniquement avec Services ConnectedDrive (6AK)).



Rendez-vous sur [www.bmw.fr](http://www.bmw.fr) ou chez votre Concessionnaire BMW pour découvrir et configurer le modèle de votre choix mais également connaître les éventuelles contraintes et disponibilités liées aux équipements.





## Équipements optionnels BMW X5 M et BMW X6 M.

- de série  
 en option  
 - non disponible

## BMW Individual

	X5 M	X6 M	Prix client TTC en €
<b>ind</b> Teinte de carrosserie métallisée BMW Individual X13 - Pyritbraun S34 - Azuritschwarz	<input type="checkbox"/>	<input type="checkbox"/>	1 350,00
<b>ZA</b> Sellerie cuir étendu Merino BMW Individual ZAML - Muskat / Schwarz ZAFU - Rauchweiss / Schwarz ZAN3 - Taupe / Schwarz ZAP3 - Criollo Braun / Schwarz ZAP5 - Amarobraun / Schwarz (Uniquement avec Sièges avant multifonctions M (4MA), Planche de bord en cuir BMW Individual (XT1) et Ciel de pavillon en alcantara BMW Individual (776/XD5).)	<input type="checkbox"/>	<input type="checkbox"/>	4 550,00
<b>XT1</b> Planche de bord en cuir BMW Individual Partie supérieure de la planche de bord et hauts de contre-portes recouverts de cuir Walknappa "Schwarz" (pour les selleries "Amarobraun", "Criollo Braun" et "Muskat") ou "Scotch" (pour les selleries "Taupe" et "Rauchweiss") avec surpiqûres contrastantes. Partie inférieure en cuir Merino dans la teinte de la sellerie sélectionnée avec surpiqûres contrastantes. (Uniquement avec Sellerie cuir étendu Merino BMW Individual.)	<input type="checkbox"/>	<input type="checkbox"/>	0,00
<b>4WC</b> Inserts décoratifs en bois précieux BMW Individual Frêne brun "Vulcano"	<input type="checkbox"/>	<input type="checkbox"/>	650,00
<b>4ML</b> Inserts décoratifs BMW Individual "Piano laqué noir"	<input type="checkbox"/>	<input type="checkbox"/>	650,00
<b>XEW</b> Inserts décoratifs en bois précieux BMW Individual Kalopanax "Hellbraun"	<input type="checkbox"/>	<input type="checkbox"/>	650,00
<b>776</b> Ciel de pavillon en alcantara BMW Individual anthracite	<input type="checkbox"/>	<input type="checkbox"/>	1 170,00
<b>XD5</b> Ciel de pavillon en alcantara BMW Individual Dans la teinte "Smoke White" pour les selleries cuir étendu Merino BMW Individual "Amarobraun", "Criollo Braun" et "Rauchweiss". Dans la teinte "Smoke Dark" pour les selleries cuir étendu Merino BMW Individual "Muskat" et "Taupe". (Uniquement avec Sellerie cuir étendu Merino BMW Individual.)	<input type="checkbox"/>	<input type="checkbox"/>	0,00



Rendez-vous sur [www.bmw.fr](http://www.bmw.fr) ou chez votre Concessionnaire BMW pour découvrir et configurer le modèle de votre choix mais également connaître les éventuelles contraintes et disponibilités liées aux équipements.









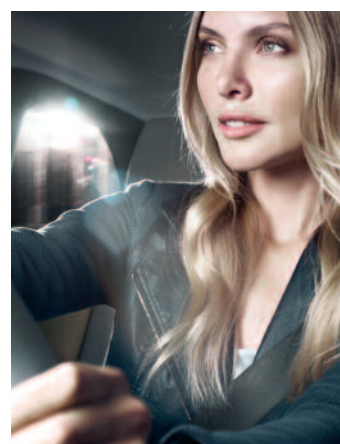
## Contrats de Garantie Constructeur étendue et d'entretien BMW Service.

Les contrats de Garantie Constructeur étendue et d'entretien BMW Service ont été conçus pour que la maintenance de votre BMW soit synonyme de confort et de sérénité. En souscrivant un contrat BMW Service, vous accédez à une gamme de services, d'opérations de maintenance et de réparations, pour une totale transparence des coûts d'entretien de votre véhicule.

Vous êtes ainsi certain que les opérations de maintenance de votre véhicule seront effectuées autant de fois que cela s'avère nécessaire sans frais additionnels, dans la limite des services inclus dans votre contrat d'entretien.

Parce que votre confort et votre plaisir de conduire sont nos priorités, nous vous proposons de choisir parmi 3 niveaux de contrats pour une durée et un kilométrage adaptés à l'utilisation de votre BMW.

Vous pouvez cumuler le contrat "BMW Repair Inclusive" (Garantie Constructeur étendue) avec les contrats "BMW Service Inclusive" ou "BMW Inclusive Plus" (Entretien et maintenance) pour obtenir une couverture complète.



PRESTATIONS INCLUSES.	BMW Repair Inclusive	BMW Service Inclusive	BMW Service Inclusive Plus
Garantie constructeur étendue	■		
Vidange huile moteur (appoint compris)		■	■
Contrôles périodiques		■	■
Filtre à air		■	■
Microfiltre de climatisation		■	■
Filtre à carburant		■	■
Bougies		■	■
Vidange liquide de freins		■	■
Service freins AV (disques & plaquettes)			■
Service freins AR (disques & plaquettes)			■
Embrayage (usure uniquement)			■
Essuie-glaces			■
Lavage intérieur / extérieur			■
<b>NOUVEAU : Appoint AdBlue<sup>(1)</sup></b>			■

<sup>(1)</sup> L'appoint d'AdBlue est une prestation réservée aux véhicules disposant d'un réservoir et de la technologie AdBlue.

Découvrez ci-dessous les tarifs des contrats BMW Service Inclusive pour votre BMW.



BMW Repair Inclusive

### CONTRAT DE GARANTIE CONSTRUCTEUR ETENDUE.

Code option	Durée et kilométrage	Tarif
07CG	3 ans* ▶ 2 + 1 ans	1 045 €
07CH	4 ans* ▶ 2 + 2 ans	2 260 €
07CK	5 ans* ▶ 2 + 3 ans	4 395 €

\* Extension de la garantie conventionnelle constructeur dans la limite de la durée supplémentaire souscrite (1 an, 2 ans ou 3 ans) ou de 200 000 km, premier des deux termes échus.

BMW Service Inclusive

### CONTRAT D'ENTRETIEN.

Code option	Durée et kilométrage	Tarif
07US	3 ans ▶ 40 000 Km	1 465 €
07NG	3 ans ▶ 60 000 Km	1 635 €
07DA	3 ans ▶ 100 000 Km	2 810 €
07DD	4 ans ▶ 60 000 Km	1 645 €
07NX	4 ans ▶ 80 000 Km	2 030 €
07N1	4 ans ▶ 100 000 Km	2 845 €
07NW	5 ans ▶ 60 000 Km	1 705 €
07N7	5 ans ▶ 80 000 Km	2 090 €
07NH	5 ans ▶ 100 000 Km	2 930 €
07UA	6 ans ▶ 120 000 Km	3 265 €
07UF	8 ans ▶ 160 000 Km	4 370 €
07DL	10 ans ▶ 100 000 Km	3 220 €
07T4	10 ans ▶ 200 000 Km	5 540 €

BMW Service Inclusive Plus

### CONTRAT D'ENTRETIEN ET DE MAINTENANCE.

Code option	Durée et kilométrage	Tarif
07D7	3 ans ▶ 40 000 Km	2 620 €
07NM	3 ans ▶ 60 000 Km	4 970 €
07DB	3 ans ▶ 100 000 Km	7 000 €
07DE	4 ans ▶ 60 000 Km	4 990 €
07NY	4 ans ▶ 80 000 Km	6 060 €
07N2	4 ans ▶ 100 000 Km	7 270 €
07NK	5 ans ▶ 60 000 Km	5 110 €
07N8	5 ans ▶ 80 000 Km	6 130 €
07NA	5 ans ▶ 100 000 Km	7 340 €
07UB	6 ans ▶ 120 000 Km	10 040 €
07UG	8 ans ▶ 160 000 Km	12 170 €
07DM	10 ans ▶ 100 000 Km	7 990 €
07T5	10 ans ▶ 200 000 Km	16 530 €







Le plaisir  
de conduire



ffgolf®

BMW est Partenaire Officiel de la Fédération Française de Rugby et du XV de France.

BMW est Partenaire Officiel de la Fédération Française de Golf.

Ce document présente le descriptif des versions, équipements et possibilités de configuration des véhicules (dotation d'équipements de série ou options) tels qu'ils sont commercialisés par BMW France en France. Dans d'autres pays membres de l'Union européenne, les versions, équipements et possibilités de configuration des véhicules (dotation d'équipements de série ou options) proposés peuvent être différents.

Les modèles photographiés dans ce document peuvent présenter des équipements ou accessoires qui ne sont pas commercialisés par BMW France en France ou qui sont disponibles moyennant un supplément de prix.

Les prix et spécifications mentionnés dans le présent document sont modifiables à tout moment et sans préavis. Veuillez consulter votre Concessionnaire BMW local. Il se fera un plaisir de vous renseigner sur les versions spécifiques à votre pays.

Document non contractuel.

Juillet 2017.