



Le plaisir
de conduire



BMW M6 GRAN COUPÉ ET CABRIOLET.

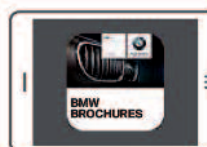
 TARIFS AU 01/10/2017.



BMW est synonyme de plaisir de conduire. Une expérience fascinante que chacun vit à sa façon. Découvrez les multiples facettes du plaisir de conduire sur le site www.bmwstories.fr

Rejoignez la communauté BMW.

Retrouvez toutes les nouveautés et l'actualité de BMW sur les différentes plateformes sociales.



Vous avez aussi la possibilité de découvrir les BMW M6 à travers la version numérique des catalogues à télécharger directement sur votre smartphone ou votre tablette via l'application BMW BROCHURES.



Pour améliorer la découverte de ce catalogue, nous l'avons rendu interactif. Vous pouvez cliquer sur le sommaire, les menus des en-têtes de pages ainsi que les Finitions et Pack pour accéder plus rapidement à l'information que vous recherchez.

L'utilisation d'Internet peut engendrer des coûts en fonction de votre contrat de téléphonie mobile.



**BMW M6.
CABRIOLET ET GRAN COUPÉ.
NE FAITES PLUS QU'UN AVEC LE MONDE.**

MODÈLES PRÉSENTÉS.

BMW M6 GRAN COUPÉ PACK COMPÉTITION :

Moteur V8 essence M TwinPower Turbo, 600 ch (442 kW), jantes en alliage léger 20" (51 cm) style 433 M à rayons doubles avec monte pneumatique mixte, teinte de carrosserie BMW Individual "Pure metal Silver", sièges en cuir Merino fine fleur BMW Individual "Platin", inserts décoratifs BMW Individual "Piano laqué noir".

BMW M6 CABRIOLET PACK COMPÉTITION :

Moteur V8 essence M TwinPower Turbo, 600 ch (442 kW), jantes en alliage léger 20" (51 cm) style 343 M à rayons doubles avec monte pneumatique mixte, teinte de carrosserie BMW Individual "Frozen Blue", sièges en cuir Merino fine fleur BMW Individual "Opalweiss", inserts décoratifs BMW Individual en bois précieux de freine veiné "Weiss".

powered by 

SOMMAIRE

- 04 Équipements de série
- 10 Tarifs et financement
- 12 Équipements optionnels
- 24 BMW Individual
- 26 Contrats d'entretien et d'extension de garantie BMW Service Inclusive.

Équipements de série BMW M6 Gran Coupé & Cabriolet.

Design

- Antenne intégrée au couvercle de coffre
- Badge "M6" apposé au niveau du coffre à droite
- Baguettes de seuils de portes avec inscription "BMW M6" rétroéclairée
- Clignotants avant et arrière à technologie LED
- Contours de calandre chromés, doubles barreaux verticaux noirs avec tranches chromées et logo "M6"
- Entourage des vitres latérales Shadow Line brillant
- Feux arrière avec guides de lumière à LED
- Inserts décoratifs en fibre de carbone
- Ouïes latérales au traité en relief avec entourage chromé, avec clignotants intégrés et inscription "M6"
- Pare-chocs arrière au design spécifique
- Pare-chocs auto-régénérants jusqu'à 4 km/h avec éléments déformables jusqu'à 15 km/h
- Pare-chocs avant au design spécifique avec deux grandes prises d'air
- Pack Advanced Full LED avec projecteurs Full LED, éclairage d'intersection, projecteurs directionnels et feux de route permanents anti-éblouissement "BMW Selective Beam"
- Repose-pied conducteur siglé "M"
- Rétroviseurs extérieurs M au design spécifique
- Seuils de portes chromés avec logo "M6" éclairé
- Sorties d'échappement doubles, rondes et chromée de chaque côté
- Teinte de carrosserie métallisée

Équipements spécifiques à certaines versions :

- Ciel de pavillon en alcantara sur ses parties latérales et en cuir sur sa partie centrale (Gran Coupé)
- Diffuseur arrière en Plastique Renforcé de Fibres de Carbone PRFC (Gran Coupé)
- Inscription "Gran Coupé" sur la découpe de vitre arrière (Gran Coupé)
- Jantes en alliage léger 19" (48 cm) style 344 M, forgées et polies avec pneumatiques mixtes et écrous de roues antivol (Cabriolet)
- Jantes en alliage forgées 20" (51 cm) style 433 M à rayons doubles avec pneumatiques mixtes et écrous de roues antivol (Gran Coupé)
- Lunette arrière escamotable à commande électrique (Cabriolet)
- Teinte de capote noire ou beige (Cabriolet)
- Toit en Plastique Renforcé de Fibres de Carbone PRFC (Gran Coupé)



Sécurité et Dynamisme

- Airbags frontaux conducteur et passager avant (déconnectable côté passager)
- Airbags latéraux avant
- Alarme antivol
- Anti-démarrage électronique
- Avertisseur d'angle mort
- BMW Tracking System: système d'immobilisation et de géolocalisation par satellite (technologie GPRS/GPS) avec abonnement de 3 ans compris
- Buses de lave-glace et rétroviseurs extérieurs chauffants
- Capteur d'impact déclenchant le déverrouillage des portes, l'allumage de l'éclairage intérieur et l'activation des feux de détresse
- Carnet d'entretien électronique embarqué "BMW Service History"
- Ceintures de sécurité à trois points avec prétensionneur pyrotechnique (à l'avant) et limiteur de tension (à l'avant et aux places latérales arrière).
- Contrôle Dynamique de la Stabilité DSC+ avec M Dynamic Mode et 3 modes disponibles : "DSC on", "MDM" et "DSC Off"
- Contrôle Dynamique de la Traction DTC
- Détecteur de pluie et allumage automatique des projecteurs
- Détection de l'occupation du siège passager avant
- Feux de stop dynamiques
- Fixations ISOFIX aux places latérales arrière
- Indicateur de limitation de vitesse et d'interdiction de dépassement
- Indicateur de maintenance CBS tenant compte des conditions de conduite
- Kit de mobilité en cas de crevaison
- Lave-projecteurs
- Mesure individuelle de pression des pneumatiques
- Pack Safety (Avertisseur de franchissement de ligne pour éviter les chevauchements involontaires des lignes de délimitation de voies à partir de 70 km/h, Avertisseur de risque de collision, Système anti-collision à basse vitesse et Protection active des piétons avec freinage d'urgence automatique jusqu'à 60 km/h)
- Protection active des occupants avec détecteur de somnolence
- Rétroviseurs intérieur et extérieur (côté conducteur) électrochrome
- Triangle de présignalisation avec kit de premiers secours
- Troisième feu stop à technologie LED
- Freinage :
 - Aide au démarrage en côte, pré-charge du circuit de freinage au lever de pied, séchage des disques de freins et compensation du fading
 - Assistance au freinage d'urgence DBC
 - Contrôle de freinage en courbe CBC
 - Freins à disques perforés hautes performances avec étriers fixes peints en bleu, ventilés à l'avant et à l'arrière
 - Répartiteur de freinage EBV
 - Système anti-blocage des roues ABS
- Châssis :
 - Différentiel Actif M à commande électronique avec blocage du couple variant de 0 à 100%
 - Suspension SelectDrive M avec gestion des compression et extensions des amortisseurs pilotée électroniquement. 3 modes disponibles : "COMFORT", "SPORT" et "SPORT+"
 - Train arrière multibras
 - Train avant à double articulation

Équipements spécifiques à certaines versions :

- Airbags de tête avant et arrière avec voile de protection contre les débris de verre (Gran Coupé)
- Airbags de tête à l'avant uniquement (Cabriolet)
- Arceaux de sécurité à déploiement automatique (Cabriolet)
- Portes arrière avec sécurité enfant (Gran Coupé)



Équipements de série BMW M6 Gran Coupé & Cabriolet.

Confort et Fonctionnalité

- 2 prises 12V dans les consoles centrales avant et arrière
- Accès confort pour ouvrir les portes et le coffre sans manipuler la clé
- Affichage tête haute HUD couleur avec affichages spécifiques M (régimes moteur, zone rouge "shift-lights" et rapport engagé) et indication des limitations de vitesse
- Appuis tête ajustables actifs à l'avant, réglables en hauteur et inclinables
- Boîte de vitesse M DKG à double embrayage, 7 rapports Drivelogic avec 6 programmes de changement de rapport (3 manuels / 3 automatiques) et fonction de départ automatisé "Launch Control"
- Cartographie moteur modifiable via une touche près du sélecteur de boîte de vitesses selon 3 caractéristiques : "EFFICIENT", "SPORT" et "SPORT+"
- Clés radiocommandées à mémorisation automatique des réglages "Personal Profile"
- Combiné d'instrumentation avec technologie "Black Panel" de 9,2" (23,4cm) et instrumentation spécifique M avec aiguilles rouges, zone rouge dynamique, cadrans illuminés en blanc et emblème "M"
- Connectivité avancée sans fil avec Hot Spot Wi-Fi et recharge sans fil par induction
- Eclairage d'ambiance avec 2 couleurs au choix et éclairage d'approche dans les poignées extérieures
- Eclairage de bienvenue et d'accompagnement "Follow-me-home"
- Filet de rangement côté passager sur le tunnel de transmission
- Gestionnaire M Drive : présélection de réglages relatifs à la réactivité de l'accélérateur, la direction M Servotronic, la boîte M DKG et la Suspension SelectDrive M
- Interface Bluetooth pour téléphone portable
- Kit fumeurs
- Mesures BMW EfficientDynamics (voir détails page 6)
- Navigation multimedia Professional avec écran haute résolution 10,2" (26 cm), modélisation des bâtiments en 3D pour les grandes villes Européennes et affichage photoréaliste de leurs principaux monuments, lecteur DVD compatible MP3, disque dur de 20Go pour stockage de musique avec base de données Gracenote fournissant le détail des titres musicaux, système de commande vocale avancé compatible SIRI, commande par "Controller" iDrive Touch et 8 touches de raccourcis programmables
- Prise AUX-IN, port audio USB et streaming audio Bluetooth (avec fonction "Music Search")
- Radars de stationnement avant et arrière PDC avec représentation graphique des obstacles sur l'écran d'informations central, Caméra de recul et Surround View affichant une vue reconstituée à 270° de la BMW dans son environnement
- Régulateur de vitesse avec maintien de la vitesse en descente
- Sellerie cuir étendu Merino
- Sièges avant chauffants
- Sièges avant Sport M électriques à mémoires conducteur
- Système de commande vocale avancé pour téléphone, lecteur média et navigation
- Tapis de sol en velours
- Vitrage teinté pour réduire l'échauffement dû à l'ensoleillement
- Volant M gainé cuir avec touches multifonctions, deux touches M Drive et palettes de changement de rapport

Equipements spécifiques à certaines versions :

- 2 portes-boissons dans l'accoudoir central arrière (Gran Coupé)
- Accoudoir central avant (Cabriolet)
- Accoudoirs centraux avant et arrière (Gran Coupé)
- Banquette arrière 3 places avec dossiers rabattables, en deux parties (60/40) (Gran Coupé)
- Climatatisation automatique 2 zones à fonctionnalités étendues avec filtre microporeux et fonction de recyclage d'air (Cabriolet)
- Climatatisation automatique 4 zones à fonctionnalités étendues avec filtre microporeux et fonction de recyclage de l'air (Gran Coupé)
- Filet anti-remous (Cabriolet)
- Ouverture automatique du volet de coffre (Gran Coupé)
- Sellerie cuir étendu avec technologie SunReflective (Cabriolet)
- Système Hi-Fi Harman-Kardon avec amplificateur numérique 515W et 12 haut-parleurs (Cabriolet)
- Système Hi-Fi Harman-Kardon avec amplificateur numérique 600W et 16 haut-parleurs (Gran Coupé)
- Vitres électriques avant et arrière avec commande par impulsion et protection anti-pincement (Gran Coupé)



BMW M6 PACK COMPÉTITION.

Principaux équipements de série en plus des BMW M6 :

- Puissance maximale portée à 600 ch (442 kW)
- Couple moteur maximum porté à 700 Nm
- Ligne d'échappement Sport à double flux optimisé pour une sonorité encore plus puissante
- Quadruple sorties d'échappements Sport en chrome noir
- Trains roulant spécifiques avec surbaissement de 10 mm
- Amortissement variable piloté adapté pour un surcroît de dynamisme
- Mode "M Dynamic" spécifique
- Démultiplication de la direction réduite de 10%
- Jantes forgées 20" (51 cm) style 601 M à rayons doubles bicolores.



BMW EfficientDynamics.

Moins d'émissions. Plus de plaisir.

Un ensemble de technologies pour réduire la consommation de carburant et les émissions de CO₂.

- **Construction allégée intelligente BMW EfficientLightweight**

Mise en œuvre ciblée des matériaux allégés les plus avancés et d'aciers à haute résistance.

- **BMW M TwinPower Turbo**

Suralimentation à deux turbocompresseurs Twin Scroll avec collecteur d'échappement commun aux deux rangées de cylindres, injection directe HPI, commandes Double VANOS et Valvetronic.

- **Respect de la norme anti-pollution EU6**

Le V8 essence M TwinPower Turbo des BMW M6 répond à la norme anti-pollution EU6 visant notamment à réduire significativement les émissions d'oxyde d'azote (NOx).

- **Système de récupération de l'énergie au freinage**

Utilise l'énergie cinétique pour recharger la batterie dans les phases de décélération et moins solliciter le moteur.

- **Fonction d'arrêt et de redémarrage automatiques du moteur Auto Start/Stop**

Coupe le moteur lors des arrêts, par exemple à un feu rouge, pour réduire la consommation et les émissions polluantes locales.

- **Affichage BMW EfficientDynamics dans le combiné d'instrumentation**

Indique le flux d'énergie consommée ou récupérée en temps réel.

Pour en savoir plus : www.bmw.fr/efficientdynamics

**BMW ConnectedDrive.**

Mieux connecté. Encore plus libre.

Les services connectés en série à bord de votre BMW.

- **Appel d'Urgence Intelligent (à vie) :**

Parce que chaque seconde peut faire la différence en cas d'accident, fonction d'appel automatique vers le centre d'assistance BMW en cas d'accident. Concomitantes à l'établissement d'une communication vocale, les données importantes sont automatiquement transmises : identification et localisation de la voiture, nombre de passagers à bord, statut des airbags. Touche SOS au plafonnier pour appel d'urgence manuel si vous êtes témoin d'un accident ou en cas de malaise. Service actif pendant toute la durée de vie de la voiture, sans surcoût à l'usage. Ce service fonctionne partout en Europe. Nos chargés d'assistance vous répondront en français même lorsque vous vous trouvez à l'étranger. L'Appel d'Urgence Intelligent fonctionne grâce à la carte SIM embarquée dans la voiture, pré-activée d'usine, et ne nécessite pas de connecter un téléphone mobile.

- **Services Après-Vente connectés BMW TeleServices (à vie) :**

Pour rouler l'esprit tranquille, prise de rendez-vous proactive avec votre Réparateur Agréé en fonction des échéances de maintenance. Connexion en ligne avec le Service BMW Assistance en cas de dysfonctionnement. Services actifs pendant toute la durée de vie de la voiture, sans surcoût à l'usage. Les BMW TeleServices fonctionnent grâce à la carte SIM embarquée dans la voiture, pré-activée d'usine, et ne nécessitent pas de connecter un téléphone mobile.

- Appel automatique BMW TeleService et transmission des données vers votre Réparateur Agréé BMW lorsqu'une échéance de maintenance est détectée,
- Appel manuel BMW TeleService pour obtenir un rendez-vous auprès de votre Réparateur Agréé BMW,
- Appel "BMW Assistance" pour contacter le service d'assistance. Télédiagnostic et localisation de la voiture pour le dépannage le cas échéant,
- Appel "Hotline" pour toute question concernant le fonctionnement des services BMW ConnectedDrive,
- Contrôle de la batterie Teleservice Battery Guard avec alerte par SMS ou email en cas de décharge de la batterie.

Services ConnectedDrive

- **BMW Online (3 ans) :**

Portail d'applications intégrées permettant notamment la réception des données suivantes : actualités (dépêches AFP), actualités personnalisées (flux RSS), prévisions météorologiques, guide de voyage (infos légales par pays, iSki, infos touristiques), infos parking, infos prix des carburants, recherche en ligne de points d'intérêt (adresse) via Google TM, images Flickr, application de recommandations Yelp, accès messagerie e-mail privé "BMW Online mail". Inscription et personnalisation des services à effectuer sur le portail client Internet « My BMW ConnectedDrive » : www.bmw-connecteddrive.fr

- **BMW Apps (à vie) :**

Retrouvez et commandez sur l'écran de la voiture l'application pour smartphones BMW Connected (twitter, calendrier, Eco pro Analyser, flux RSS, last mile navigation et localisation véhicule, webradios, Wikilocal) ainsi que les applications tierces telles que AUPEO!, Deezer, Spotify, Stitcher, TuneIn, Napster, Snippy, Glympse, Audible, Amazon Cloud, Go Pro. BMW Apps nécessite la connexion d'un smartphone Apple iPhone ou Android (version 4.2.2 ou supérieure). Les applications compatibles diffèrent selon les smartphones.

- **Information Trafic en Temps Réel RTTI (3 ans) :**

Indique les conditions de circulation actuelles avec une grande précision et propose des itinéraires de contournement. Couverture très large du réseau européen : autoroutes, routes nationales et grands axes urbains. Le système utilise les historiques des conditions de circulation pour proposer des itinéraires alternatifs adaptés aux heures de pointe.

- **Conciergerie (3 ans) :**

Pour obtenir des renseignements, numéros de téléphone ou des adresses de points d'intérêts (exemples : restaurants, localisation et réservation d'hôtels) et les recevoir directement dans le système de navigation. Disponible 24h/24, 7j/7, réponse en français même si appel émis depuis de nombreux pays d'Europe (sans surcoût).

- **Fonctions "Ma BMW à distance" (à vie) :**

En combinaison avec l'application gratuite « BMW Connected » pour smartphone (iPhone et Android), possibilité de commander sa voiture à distance :

- verrouillage et déverrouillage des portes,
- appel de phares et avertisseur sonore,
- activation de la ventilation ou du chauffage auxiliaire (en option),
- affichage de l'emplacement de la voiture,
- affichage des statuts de la voiture (autonomie, échéances de maintenance)
- envoi d'adresses vers le système de navigation de la voiture.

Commandes également activables en appelant le Service de Conciergerie au 01 70 61 83 21.

Activation et paramétrages des services à effectuer sur le portail ConnectedDrive : www.bmw-connecteddrive.fr.

Les Conditions générales des services sont consultables sur le site internet www.bmw.fr/connecteddrive. Pour tout renseignement sur les services BMW ConnectedDrive vous pouvez contacter votre Concessionnaire BMW, vous connecter sur www.bmw.fr/connecteddrive ou joindre le Centre d'Interactions Clients de BMW France au 0810 277 478 (du lundi au vendredi, de 8h30 à 19h00, prix d'un appel local depuis un poste fixe).

Tarifs BMW M6 Gran Coupé & Cabriolet.

Prix maximum conseillé en euros TTC

Modèle	BMW TwinPower Turbo	Puissance fiscale	Consommation mixte (l/100 km) ¹	Émissions de CO ₂ (g/km) ¹	Prix		
Gran Coupé							
M6 560 ch	M DKG 7 Drivelogic	8 cyl. 4,4 l	■	47	9,9	231	144 000 €
M6 Pack Compétition 600 ch	M DKG 7 Drivelogic	8 cyl. 4,4 l	■	52	9,9	231	152 900 €
Cabriolet							
M6 560 ch	M DKG 7 Drivelogic	8 cyl. 4,4 l	■	47	10,3	239	146 750 €
M6 Pack Compétition 600 ch	M DKG 7 Drivelogic	8 cyl. 4,4 l	■	52	10,3	239	156 650 €

Les prix conseillés comprennent le prix TTC du véhicule aux spécifications standard et les frais de préparation à la route du véhicule y compris les frais de transport et la fourniture des plaques d'immatriculation définitives.

Les prix mentionnés dans le présent tarif ne concernent que les véhicules proposés à la vente par les Concessionnaires membres du réseau BMW Group France selon les spécifications propres au territoire français.

Offres de financement BMW M6 Gran Coupé & Cabriolet.

Exemple de loyers pour une LLD sur 36 mois sans apport

Modèle	BMW TwinPower Turbo	Puissance fiscale	Consommation mixte (l/100 km) ¹	Émissions de CO ₂ (g/km) ¹	Loyers		
Gran Coupé							
M6 560 ch	M DKG 7 Drivelogic	8 cyl. 4,4 l	■	47	9,9	231	2 948 €
M6 Pack Compétition 600 ch	M DKG 7 Drivelogic	8 cyl. 4,4 l	■	52	9,9	231	3 092 €
Cabriolet							
M6 560 ch	M DKG 7 Drivelogic	8 cyl. 4,4 l	■	47	10,3	239	3 114 €
M6 Pack Compétition 600 ch	M DKG 7 Drivelogic	8 cyl. 4,4 l	■	52	10,3	239	3 285 €

Votre BMW M6 560 ch Grand Coupé pour 2 948 €/mois sans apport*

*Exemple de loyer pour une BMW M6 560 ch Grand Coupé en Location Longue Durée sur 36 mois et pour 40 000 km intégrant l'extension de garantie. 36 loyers linéaires de 2 948,36 €/mois hors assurances facultatives. Offre réservée aux particuliers valable pour toute commande d'une BMW M6 560 ch Coupé avant le 31/12/2017 dans les concessions BMW participantes. Sous réserve d'acceptation par BMW Finance. SNC au capital de 87 000 000 €. RCS Versailles B 343 606 448. TVA FR 65 343 606 448. Etablissement de Crédit Spécialisé agréé par l'Autorité de Contrôle Prudential et de Résolution sous le n°14670. Courtier en Assurances immatriculé à l'ORIAS sous le n°07 008 883. Vérifiable sur www.orias.fr. Consommation en cycle mixte : 10,3 l/100 km. CO₂ : 236 g/km selon la norme Européenne NEDC. L'extérieur de ce véhicule comporte des équipements de série ou en option en fonction de la finition.

¹ Selon la directive n°1999/100/CE.



Équipements optionnels BMW M6 Gran Coupé & Cabriolet.

- de série
- en option
- non disponible

Gran Coupé Cabriolet Prix client TTC en €

Pack d'équipements

7ME Pack Expérience M **2 600,00**

Perfectionnez votre pilotage et préparez vous à découvrir sur circuit le véritable potentiel des BMW M !

Comprend les éléments suivants :

- limite électronique de vitesse maximale relevée à 305 km/h,
- un accès à une session d'une journée de perfectionnement à la conduite : Evènements organisés par BMW sur des circuits en Allemagne selon un calendrier défini annuellement.
- Sessions proposées en Français, en Anglais ou en Allemand selon disponibilités.
- Véhicules d'essais de la gamme M fournis par l'organisation.
- Comprend une nuit d'hôtel la veille de l'évènement.



Infos et réservation auprès de votre concessionnaire BMW.

Livraison BMW Welt

ZWE Livraison BMW Welt Premium / Premium Plus **à partir de 790,00***

ZWL Vivez une expérience inoubliable et plongez dans l'univers fascinant de BMW en prenant possession de votre voiture au BMW Welt à Munich.

Vous y serez accueilli par nos équipes et un programme complet vous sera proposé :

- Livraison de votre voiture en zone dédiée,
- Visite du musée BMW,
- Visite guidée de l'usine BMW et du BMW Welt (selon date retenue),
- Remise de souvenirs individualisés.



* Photos non contractuelles.

(Afin de respecter la législation allemande relative aux pneumatiques hiver, les livraisons au BMW Welt ne sont possibles qu'entre le 1^{er} Avril et le 30 Septembre.)

* Prix à partir de, variable selon prestations. Pour un devis personnalisé et plus de renseignements sur ce programme exceptionnel, veuillez vous adresser à votre Concessionnaire BMW.

- de série
- en option
- non disponible

Gran Coupé Cabriolet Prix client TTC en €

Design extérieur

320 Omission sigle **0,00**

388 Capote noire - **0,00**

3YA Capote anthracite à reflets argentés - **400,00**

3YE Capote beige - **0,00**

3MB Aluminium Line satiné **0,00**

Équipements en aluminium satiné (Coupé/Gran Coupé) :

- baguettes de contour des vitres latérales

Équipements en aluminium satiné (Cabriolet) :

- cache du logement des vitres
- montants de pare-brise
- encadrement de coffre

Équipements en noir à haute brillance :

- Cadre et support de rétroviseur extérieur

760 Shadow Line brillant **0,00**

Équipements en noir à haute brillance (Coupé/Gran Coupé) :

- baguettes de contour des vitres latérales
- Cadre et support de rétroviseur extérieur

Équipements en noir à haute brillance (Cabriolet) :

- cache du logement des vitres
- montants de pare-brise
- Cadre et support de rétroviseur extérieur
- encadrement de coffre


Jantes & pneumatiques

2N8 Jantes en alliage léger forgées et polies 19" (48 cm) style 344 M à rayons en étoile* - **0,00**

à l'avant : 9 1/2 J x 19 / pneus 265/40 R19

à l'arrière : 10 1/2 J x 19 / pneus 295/35 R19

Comprend boulons de roues protégés.

 Kit de mobilité BMW dans le coffre.
(Indisponibles sur les BMW M6 Pack Compétition.)

2PQ Jantes en alliage 20" (51 cm) style 433 M à rayons doubles*, noires - **1 650,00**

à l'avant : 9 1/2 J x 20 / pneus 265/35 R20

à l'arrière : 10 1/2 J x 20 / pneus 295/30 R20

Comprend boulons de roues protégés.

 Kit de mobilité BMW dans le coffre.

* Incompatibles avec chaînes à neige traditionnelles ou d'origine BMW. Équipement spécifique disponible chez votre Concessionnaire BMW.

Équipements optionnels BMW M6 Gran Coupé & Cabriolet.

	Gran Coupé	Cabriolet	Prix client TTC en €
■ de série □ en option - non disponible			
Jantes & pneumatiques (suite)			
2NZ Jantes en alliage 20" (51 cm) style 343 M à rayons doubles* à l'avant : 9 1/2 J x 20 / pneus 265/35 R20 à l'arrière : 10 1/2 J x 20 / pneus 295/30 R20 BMW M6 Pack Compétition Comprend boulons de roues protégés. Kit de mobilité BMW dans le coffre.	- ■ □	□ - □	2 000,00 0,00
2TY Jantes en alliage 20" (51 cm) style 343 M à rayons doubles, noires* à l'avant : 9 J x 20 / pneus 265/35 R20 à l'arrière : 10 J x 20 / pneus 295/30 R20 BMW M6 Pack Compétition Comprend boulons de roues protégés. Kit de mobilité BMW dans le coffre.	- □ □	□ - □	2 400,00 800,00 400,00
2TX Jantes en alliage 20" (51 cm) style 601 M à rayons doubles* à l'avant : 9 J x 20 / pneus 265/35 R20 à l'arrière : 10 J x 20 / pneus 295/30 R20 BMW M6 Pack Compétition Comprend boulons de roues protégés. Kit de mobilité BMW dans le coffre. (Uniquement disponibles sur les BMW M6 Pack Compétition.)	- ■	- ■	
Garnissages intérieurs			
LK Sellerie cuir étendu Merino Equipements en cuir Merino : - Sièges avant et arrière y compris appuis-tête - Revêtement latéral de porte y compris accoudoir	■	■	
X3 Sellerie tout-cuir Merino Eléments en cuir Merino dans la couleur sélectionnée : - Sièges avant et arrière y compris appuis-tête - Intégralité de la console centrale y compris accoudoir - Garnitures des portes - Partie inférieure de la planche de bord Eléments en cuir "Walknappa" noir - Partie supérieure de la planche de bord - Parties haute et basse des contre-portes Inclut également - Ciel de pavillon en alcantara BMW Individual anthracite sur sa partie latérale et en cuir couleur garnissage sur sa partie centrale (Gran Coupé)	□	□	6 700,00

* Incompatibles avec chaînes à neige traditionnelles ou d'origine BMW. Équipement spécifique disponible chez votre Concessionnaire BMW.

■ de série
 □ en option
 - non disponible

Design de l'habitacle

	Gran Coupé	Cabriolet	Prix client TTC en €
4MC Inserts décoratifs en fibre de carbone	■	■	
4AS Inserts décoratifs en bois précieux (peuplier veiné "Grau")	□	□	0,00
4E0 Inserts décoratifs en bois précieux Fineline marron	□	□	0,00

Technique - Trains roulant

	Gran Coupé	Cabriolet	Prix client TTC en €
2NK Freins carbone-céramique M Identifiables aux étriers dorés ornés d'un logo M, ils se distinguent par leur extrême résistance à la chaleur et à l'usure. (Indisponible avec jantes en alliage léger style 344 M (2N8).)	□	□	8 900,00



Technique - Eclairage

	Gran Coupé	Cabriolet	Prix client TTC en €
6UK Système de vision nocturne BMW "Night Vision" avec détection des piétons et des animaux Une caméra thermique appréhende une zone jusqu'à 300 m devant la voiture. Le système détecte et avertit le conducteur d'un éventuel danger.	□	□	2 300,00

Sièges

	Gran Coupé	Cabriolet	Prix client TTC en €
453 Sièges avant à ventilation active (Uniquement avec Sièges avant multifonctions M (4MA).)	□	□	1 200,00
455 Sièges avant actifs Mouvements de l'assise des sièges avant permettant de soulager la colonne vertébrale. (Uniquement avec Sièges avant multifonctions M (4MA).)	□	□	500,00
4MA Sièges avant multifonctions M Fonctions supplémentaires par rapport aux sièges avant Sport M électriques de série : Fonction mémoire pour le siège passager également, réglages électriques de la partie supérieure et de la largeur du dossier, de la longueur de l'assise, ainsi que pour la hauteur des appuis-tête. Design des sièges typé "Confort" spécifique.	□	□	2 000,00
496 Sièges arrière chauffants	□	-	460,00

Volants

	Gran Coupé	Cabriolet	Prix client TTC en €
248 Volant chauffant	□	□	275,00

Équipements optionnels BMW M6 Gran Coupé & Cabriolet.

	Gran Coupé	Cabriolet	Prix client TTC en €
■ de série □ en option - non disponible			
Confort climatique			
356 Vitrage Confort en verre feuilleté (Uniquement avec Pare-brise Confort à traitement anti-infrarouge (358).) (Indisponible avec Vitrage foncé (761).)	<input type="checkbox"/>	-	550,00
358 Pare-brise Confort à traitement anti-infrarouge En relation avec Vitrage Confort en verre feuilleté (356)	<input type="checkbox"/>	<input type="checkbox"/>	340,00
415 Store pare-soleil électrique pour lunette arrière	<input type="checkbox"/>	-	480,00
416 Stores pare-soleil électriques pour lunette arrière et vitres latérales arrière	<input type="checkbox"/>	-	1 250,00
761 Vitrage foncé pour vitres latérales arrière et lunette arrière (Indisponible avec Vitrage Confort en verre feuilleté (356).)	<input type="checkbox"/>	-	540,00
Équipement fonctionnel intérieur et extérieur			
319 Télécommande universelle intégrée	<input type="checkbox"/>	<input type="checkbox"/>	300,00
323 Fermeture assistée des portes Soft Close	-	<input type="checkbox"/>	450,00
	<input type="checkbox"/>	-	700,00
464 Sac à skis	<input type="checkbox"/>	<input type="checkbox"/>	260,00
Multimédia			
654 Tuner DAB Permet la réception de la radio numérique en plus de la radio analogique et offre une qualité sonore proche du CD. Des informations supplémentaires comme le titre et l'interprète sont transmises sous forme de texte. La Radio Numérique Terrestre est disponible à Paris, Marseille, Nice et Monaco. Déploiement courant 2016 annoncé pour Lille, Lyon, Nantes, Rouen, Strasbourg et Toulouse courant 2016.	<input type="checkbox"/>	<input type="checkbox"/>	500,00

	Gran Coupé	Cabriolet	Prix client TTC en €
■ de série □ en option - non disponible			
Multimédia (suite)			
6NS Connectivité avancée * Intégration optimisée du téléphone portable dans la voiture. Cette option regroupe les fonctions suivantes : - Commande vocale avancée (pour téléphone, lecteurs media et navigation). - Préparation pour snap-in dans l'accoudoir central avant permettant les fonctionnalités de charge du téléphone et de connexion à l'antenne de toit. - Intégration de 2 micros, 1 côté conducteur et 1 côté passager. - Connexion simultanée de 2 téléphones avec fusion des répertoires. - Synchronisation de l'agenda/tâches/notes provenant du téléphone accessible sur l'écran de contrôle (menu "Office").* - Lecture des sms et e-mails du téléphone via l'écran de contrôle.* - Visualisation des photos des contacts provenant du carnet d'adresses du téléphone sur l'écran.* - Dictée vocale des SMS et emails (Uniquement en combinaison avec la Navigation multimedia Professional et un compte ConnectedDrive. Abonnement à souscrire auprès de la société Nuance® (24,95 € TTC par an)).* - Lecture en streaming sans fil des titres audio stockés sur le téléphone via connexion Bluetooth.* - NOUVEAU ! Lecture, sélection, et affichage des pochettes d'album en streaming sans fil des titres audio stockés sur iPhone via connexion Bluetooth (uniquement avec Navigation multimedia Professional). - Lecture des fichiers audio du téléphone portable à lecteur MP3 via snap-in USB.	<input type="checkbox"/>	<input type="checkbox"/>	0,00
6NW Connectivité avancée sans fil avec recharge par induction Connexion sans fil via Wi-Fi avec le véhicule pour streaming audio/vidéo. Emplacement pour téléphone sur le flanc du rangement intégré à la console centrale pour une recharge par induction sans fil selon le standard Qi pour les téléphones mobiles compatibles (inclut une LED indiquant le niveau de charge et une alerte d'oubli du téléphone). Connexion possible à l'antenne extérieure (pour assurer la fonction de recharge et la connexion à l'antenne extérieure, le dos du smartphone doit être positionné contre la surface de recharge). Pour les smartphones sans recharge par induction selon le standard Qi (ex: iPhone), des solutions spéciales de recharge via des coques spécifiques sont disponibles en accessoires BMW. Fonctionnalités étendues (peuvent varier selon les capacités Bluetooth du téléphone / l'appareil USB) : - Fonction sans fil améliorée pour le passager avant grâce à un second microphone - 2 ports USB avec capacité de recharge 2,1A pour temps de charge raccourci des smartphones et tablettes. - Streaming audio via Bluetooth et Wi-Fi. - Préparation Hotspot Wi-Fi. Utilisation de la carte SIM intégrée du véhicule (seulement en combinaison avec l'option 6WD et soumis à la souscription d'un abonnement dédiée). - Possibilité de diffuser des vidéos compressées via le port USB. - 2 téléphones mobiles et un lecteur audio peuvent être appareillés au véhicule en Bluetooth en même temps.	■	■	

Équipements optionnels BMW M6 Gran Coupé & Cabriolet.

- de série
- en option
- non disponible

Gran Coupé Cabriolet
Prix client TTC en €

Multimédia (suite)

6WD Hotspot Wi-Fi 

Permet la connexion à Internet d'appareils mobiles via la carte SIM installée d'usine dans la voiture. Selon la disponibilité locale du réseau 4G/LTE, jusqu'à 10 appareils peuvent surfer sur Internet avec un débit maximum de 100Mbit/s. Souscription payante (enregistrement et paiement auprès du fournisseur du réseau mobile data partenaire réalisé via l'appareil de l'utilisateur). Les prix des forfaits data sont fixés par le fournisseur du réseau mobile et peuvent être soumis à variation.

En relation avec la Connectivité avancée sans fil avec recharge par induction (6NW)

	Gran Coupé	Cabriolet	Prix client TTC en €
601 Fonction TV	□	□	1 300,00
688 Système Hi-Fi Harman Kardon	■	■	
- BMW M6 Coupé et Gran Coupé : Amplificateur numérique 600W avec traitement DSP Logic 7® multi canaux. 16 haut-parleurs : 1x aigu central au milieu de la planche de bord, 1x médium au centre de la planche de bord, 2x aigus dans les triangles des rétroviseurs, 2x médiums dans les revêtements des portes avant, 2x graves centraux sous les sièges avant, 2x aigus dans les revêtements des portes arrière, 2x médiums dans les revêtements des portes arrière, 2x aigus dans la plage arrière, 2x médiums dans la plage arrière.			
- BMW M6 Cabriolet : Amplificateur numérique 515W avec traitement DSP Logic 7® multi canaux. 12 haut-parleurs : 1x aigu central au milieu de la planche de bord, 1x médium au centre de la planche de bord, 2x aigus dans les triangles des rétroviseurs, 2x médiums dans les revêtements des portes avant, 2x graves centraux sous les sièges avant, 2x aigus dans les revêtements des portes arrière, 2x médiums dans les revêtements des portes arrière.			
6F2 Système Hi-Fi Surround Sound System Bang & Olufsen	□	□	3 700,00
Deux environnements acoustiques peuvent être sélectionnés : "Studio" pour un son cristallin digne d'un studio d'enregistrement et "Expanded" qui élargit virtuellement le champ sonore grâce à la technologie Dirac Dimensions. Haut-parleur central escamotable et grilles de haut-parleur en aluminium massif discrètement rétro-éclairées par des LED blanches.			
- BMW M6 Coupé et Gran Coupé : Amplificateur actif 16 canaux de 1 200 W avec 16 haut-parleurs, dont 1x médium et 1x aigu central au milieu du tableau de bord, 2x médium et 2x aigus dans les garnitures latérales arrière, 2x médium et 2x aigus dans les revêtements de portes avant, 2x graves centraux sous les sièges avant, 2x médium et 2 aigus dans la plage arrière.			
- BMW M6 Cabriolet : Amplificateur actif 12 canaux de 1 000 W avec 12 haut-parleurs, dont 1x médium et 1x aigu central au milieu du tableau de bord, 2x médium et 2x aigus dans les garnitures latérales arrière, 2x médium et 2x aigus dans les revêtements de portes avant et 2x graves centraux sous les sièges avant.			

- de série
- en option
- non disponible

Gran Coupé Cabriolet
Prix client TTC en €

Services télématiques BMW ConnectedDrive

6CP Préparation Apple CarPlay (3 ans)

□ □ **300,00**

Affichage adapté sur la partie gauche de l'écran central de la voiture d'une sélection d'applications de l'iPhone de l'utilisateur : **Plans (navigation), Téléphone, Messages, Musique, Podcasts, iBooks, Spotify, Stitcher, Audible.**

Le contrôle des applications s'effectue via le "Controller" iDrive et par la commande vocale Siri (appui long sur la touche de commande vocale du volant). Transition facile entre l'interface BMW et l'interface CarPlay.

Nécessite un iPhone 5 ou modèle ultérieur avec iOS version 9.3 ou supérieure (non fourni).

L'interface CarPlay peut varier en fonction de la version iOS. Connexion sans fil entre l'iPhone et la BMW (nécessite d'activer le Bluetooth et le WiFi dans le menu réglages de l'iPhone).

Le fonctionnement des applications nécessite des transferts de données qui seront décomptés du forfait data souscrit auprès de l'opérateur de téléphonie mobile de l'utilisateur. Un surcoût à l'usage est donc possible, en particulier à l'étranger.

Fonctionnalité et sécurité :

La compatibilité et la fonctionnalité de votre iPhone avec la Préparation Apple CarPlay dépendent de l'année de fabrication de l'iPhone et du logiciel installé dessus. Cette information peut être obtenue auprès du fabricant de l'iPhone.

Transfert de données :

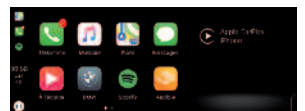
Si vous utilisez la Préparation Apple CarPlay, certaines données de la voiture sont transmises à votre iPhone. Le traitement suivant de ces données est de la responsabilité du fabricant du téléphone mobile ou des éditeurs des applications tierces.

Responsabilité des contenus par Apple :

Le fabricant du téléphone mobile est responsable pour tous les contenus et fonctionnalités qui sont affichés dans le véhicule par la préparation Apple CarPlay.

Apple CarPlay est une marque déposée d'Apple Inc.

(Uniquement avec Services ConnectedDrive et Navigation multimédia Professional.)



Équipements optionnels BMW M6 Gran Coupé & Cabriolet.

- de série
- en option
- non disponible

Gran Coupé

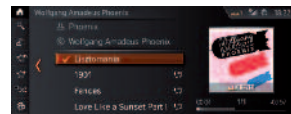
Cabriolet

Prix client
TTC en €

Services télématiques BMW ConnectedDrive (suite)

6FV Musique à la demande "Online Entertainment" (1an) **220,00**

Ce service offre un accès direct et illimité à plus de 20 millions de titres musicaux via la Navigation multimédia Professional en ouvrant un compte auprès d'un partenaire fournisseur de musique (Napster). Les titres téléchargés sont enregistrés sur le disque dur de la voiture (non exportables) et accessibles pendant la durée de l'abonnement. Comprend un an de forfait data illimité et un an d'abonnement auprès du partenaire. Abonnement compatible sur autres terminaux (smartphone, tablette, PC). Accès en ligne possible dans six pays sans frais de roaming : France, Allemagne, Espagne, Grande Bretagne, Italie et Pays-Bas. Renouvellement du forfait data et de l'abonnement après la 1^{ère} année d'utilisation pour 220 Euros / an.



ZMX Microsoft Office 365 (3 ans) **190,00**

Intégration d'un compte de messagerie avec Microsoft Exchange dans le véhicule : e-mails, contacts et saisies dans l'agenda sont constamment synchronisés avec les autres terminaux et peuvent être traités directement – même sans besoin de jumeler son smartphone à bord.

- Accès aux emails (consultation, réponse, nouveau), aux calendriers (réponse aux invitations) et aux contacts (recherche, appel, navigation vers)
- Lecture et (réponse) dictée des emails par la reconnaissance vocale connectée
- Marquer les emails pour plus tard
- Envoi d'email à soi-même pour rappel
- Analyse d'email : appel de numéro de téléphone ou navigation vers adresse contenues dans l'email
- Accès sécurisé via code d'authentification puis code PIN en cas de prêt du véhicule



Plus d'infos sur Microsoft Office 365 sur <https://products.office.com/fr-fr/home>

Achat et renouvellement du service possible sur le BMW ConnectedDrive Store. Ce service utilise la carte SIM montée d'usine. Usage illimité sans surcoût pendant la durée de l'abonnement.



Rendez-vous sur www.bmw.fr ou chez votre Concessionnaire BMW pour découvrir et configurer le modèle de votre choix mais également connaître les éventuelles contraintes et disponibilités liées aux équipements.





BMW ConnectedDrive



21.0 °C

21.0 °C

Équipements optionnels BMW M6 Gran Coupé & Cabriolet.

- de série
 en option
 - non disponible

Gran Coupé

Cabriolet

Prix client
TTC en €

BMW Individual

ind		Gran Coupé	Cabriolet	Prix client TTC en €
	Teinte de carrosserie métallisée BMW Individual	<input type="checkbox"/>	<input type="checkbox"/>	2 500,00
	X02 - "Citrintschwarz"			
	X03 - "Rubinschwarz"			
	X04 - "Mondstein"			
	X10 - "Tansanitblau "			
490	Teinte de carrosserie métallisée exclusive BMW Individual*	<input type="checkbox"/>	<input type="checkbox"/>	
	490 - "Brillantweiss"			
	490 - "Frozen Grey" mat			
	490 - "Frozen Silver" mat			
	490 - "Pure Metal Silver"			
	490 - "Frozen Black" mat			
	490 - "Frozen Blue" mat			
	490 - "Frozen Red" mat			
	490 - "Frozen Brillantweiss" mat			
	490 - "Frozen Cashmere Silver" mat			
	490 - "Frozen Bronze" mat			
ZB	Sellerie cuir Merino fine fleur BMW Individual	<input type="checkbox"/>	<input type="checkbox"/>	6 700,00
	ZBC8 - "Platin / Schwarz"			
	ZBOW - "Opalweiss / Schwarz"			
	ZBWT - "Cohibabraun / Schwarz"			
	ZBP5 - "Amarobraun / Schwarz"			
	ZBP6 - "Champagner / Schwarz"			
	ZBOB - "Opalweiss" / "Amarobraun" (Uniquement disponible sur BMW M6 Gran Coupé avec ciel de pavillon en alcantara "Amarobraun" BMW Individual (XD5).)			
	Inclut également :			
	- Ciel de pavillon en alcantara BMW Individual anthracite (776) ou de la teinte du garnissage (XD5) pour les selleries ZBC8 / ZBP5 et ZBP6 (Coupé).			
	- Par défaut, ciel de pavillon en alcantara BMW Individual anthracite sur ses parties latérales et en cuir couleur garnissage des sièges sur sa partie centrale, Avec option XD5, ciel de pavillon en alcantara couleur garnissage des sièges sur ses parties latérales et en cuir couleur garnissage sur sa partie centrale (Gran Coupé).			

- de série
 en option
 - non disponible

Gran Coupé

Cabriolet

Prix client
TTC en €

BMW Individual (suite)

XEX	Inserts décoratifs en bois précieux BMW Individual (frêne veiné blanc)	<input type="checkbox"/>	<input type="checkbox"/>	600,00
XE5	Inserts décoratifs en bois précieux BMW Individual (platane foncé "Rotbraun")	<input type="checkbox"/>	<input type="checkbox"/>	600,00
XE7	Inserts décoratifs BMW Individual "Piano laqué noir"	<input type="checkbox"/>	<input type="checkbox"/>	600,00
XD5	Ciel de pavillon en alcantara BMW Individual	<input type="checkbox"/>	-	0,00
	Gamme de coloris :			
	- "Champagner" (uniquement avec Sellerie cuir Merino fine fleur BMW Individual "Champagner" (ZBP6).)			
	- "Amarobraun" (uniquement avec Sellerie cuir Merino fine fleur BMW Individual "Amarobraun" (ZBP5/ZBOB).)			
	- "Platin" (uniquement avec Sellerie cuir Merino fine fleur BMW Individual "Platin" (ZBC8).)			
776	Ciel de pavillon en alcantara BMW Individual anthracite	<input checked="" type="checkbox"/>	-	1 050,00
	En relation avec Sellerie cuir Merino (X3) et Sellerie cuir Merino fine fleur BMW Individual (ZB)	<input checked="" type="checkbox"/>	-	



Rendez-vous sur www.bmw.fr ou chez votre Concessionnaire BMW pour découvrir et configurer le modèle de votre choix mais également connaître les éventuelles contraintes et disponibilités liées aux équipements.



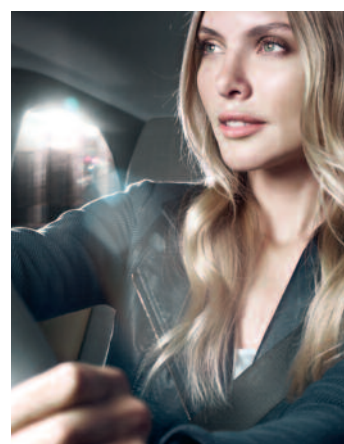
Contrats de Garantie Constructeur étendue et d'entretien BMW Service.

Les contrats de Garantie Constructeur étendue et d'entretien BMW Service ont été conçus pour que la maintenance de votre BMW soit synonyme de confort et de sérénité. En souscrivant un contrat BMW Service, vous accédez à une gamme de services, d'opérations de maintenance et de réparations, pour une totale transparence des coûts d'entretien de votre véhicule.

Vous êtes ainsi certain que les opérations de maintenance de votre véhicule seront effectuées autant de fois que cela s'avère nécessaire sans frais additionnels, dans la limite des services inclus dans votre contrat d'entretien.

Parce que votre confort et votre plaisir de conduire sont nos priorités, nous vous proposons de choisir parmi 3 niveaux de contrats pour une durée et un kilométrage adaptés à l'utilisation de votre BMW.

Vous pouvez cumuler le contrat "BMW Repair Inclusive" (Garantie Constructeur étendue) avec les contrats "BMW Service Inclusive" ou "BMW Inclusive Plus" (Entretien et maintenance) pour obtenir une couverture complète.



PRESTATIONS INCLUSES.	BMW Repair Inclusive	BMW Service Inclusive	BMW Service Inclusive Plus
Garantie constructeur étendue	■		
Vidange huile moteur (appoint compris)		■	■
Contrôles périodiques		■	■
Filtre à air		■	■
Microfiltre de climatisation		■	■
Filtre à carburant		■	■
Bougies		■	■
Vidange liquide de freins		■	■
Service freins AV (disques & plaquettes)			■
Service freins AR (disques & plaquettes)			■
Embrayage (usure uniquement)			■
Essuie-glaces			■
Lavage intérieur / extérieur			■
NOUVEAU : Appoint AdBlue¹⁾			■

* Appoint AdBlue uniquement pour les véhicules disposant d'un réservoir et de la technologie AdBlue.

Découvrez ci-dessous les tarifs des contrats BMW Service Inclusive pour votre BMW.



BMW Repair Inclusive CONTRAT DE GARANTIE CONSTRUCTEUR ETENDUE.			BMW Service Inclusive CONTRAT D'ENTRETIEN.			BMW Service Inclusive Plus CONTRAT D'ENTRETIEN ET DE MAINTENANCE.		
Code option	Durée et kilométrage	Tarif	Code option	Durée et kilométrage	Tarif	Code option	Durée et kilométrage	Tarif
07CG	3 ans* ▶ 2 + 1 ans	950 €	07US	3 ans ▶ 40 000 Km	1 225 €	07D7	3 ans ▶ 40 000 Km	2 350 €
07CH	4 ans* ▶ 2 + 2 ans	2 055 €	07NG	3 ans ▶ 60 000 Km	1 490 €	07NM	3 ans ▶ 60 000 Km	5 005 €
07CK	5 ans* ▶ 2 + 3 ans	3 985 €	07DA	3 ans ▶ 100 000 Km	2 460 €	07DB	3 ans ▶ 100 000 Km	7 140 €
* Extension de la garantie conventionnelle constructeur dans la limite de la durée supplémentaire souscrite (1 an, 2 ans ou 3 ans) ou de 200 000 km, premier des deux termes échus.			07DD	4 ans ▶ 60 000 Km	1 525 €	07DE	4 ans ▶ 60 000 Km	5 015 €
			07NX	4 ans ▶ 80 000 Km	2 115 €	07NY	4 ans ▶ 80 000 Km	6 305 €
			07N1	4 ans ▶ 100 000 Km	2 620 €	07N2	4 ans ▶ 100 000 Km	7 365 €
			07N4	4 ans ▶ 120 000 Km	2 820 €	07N5	4 ans ▶ 120 000 Km	10 340 €
			07NW	5 ans ▶ 60 000 Km	1 610 €	07NK	5 ans ▶ 60 000 Km	5 165 €
			07N7	5 ans ▶ 80 000 Km	2 235 €	07N8	5 ans ▶ 80 000 Km	6 415 €
			07NH	5 ans ▶ 100 000 Km	2 665 €	07NA	5 ans ▶ 100 000 Km	7 425 €
			07UA	6 ans ▶ 120 000 Km	3 060 €	07UB	6 ans ▶ 120 000 Km	10 780 €
			07UF	8 ans ▶ 160 000 Km	3 915 €	07UG	8 ans ▶ 160 000 Km	13 675 €
			07DL	10 ans ▶ 100 000 Km	3 000 €	07DM	10 ans ▶ 100 000 Km	8 145 €
			07T4	10 ans ▶ 200 000 Km	5 235 €	07T5	10 ans ▶ 200 000 Km	18 860 €





Le plaisir
de conduire



ffgolf®

BMW est Partenaire Officiel de la Fédération Française de Rugby et du XV de France.

BMW est Partenaire Officiel de la Fédération Française de Golf.

Ce document présente le descriptif des versions, équipements et possibilités de configuration des véhicules (dotation d'équipements de série ou options) tels qu'ils sont commercialisés par BMW France en France. Dans d'autres pays membres de l'Union européenne, les versions, équipements et possibilités de configuration des véhicules (dotation d'équipements de série ou options) proposés peuvent être différents.

Les modèles photographiés dans ce document peuvent présenter des équipements ou accessoires qui ne sont pas commercialisés par BMW France en France ou qui sont disponibles moyennant un supplément de prix.

Les prix et spécifications mentionnés dans le présent document sont modifiables à tout moment et sans préavis. Veuillez consulter votre Concessionnaire BMW local. Il se fera un plaisir de vous renseigner sur les versions spécifiques à votre pays.

Document non contractuel.

99 98 2 459 196 - Octobre 2017.