



Le plaisir
de conduire

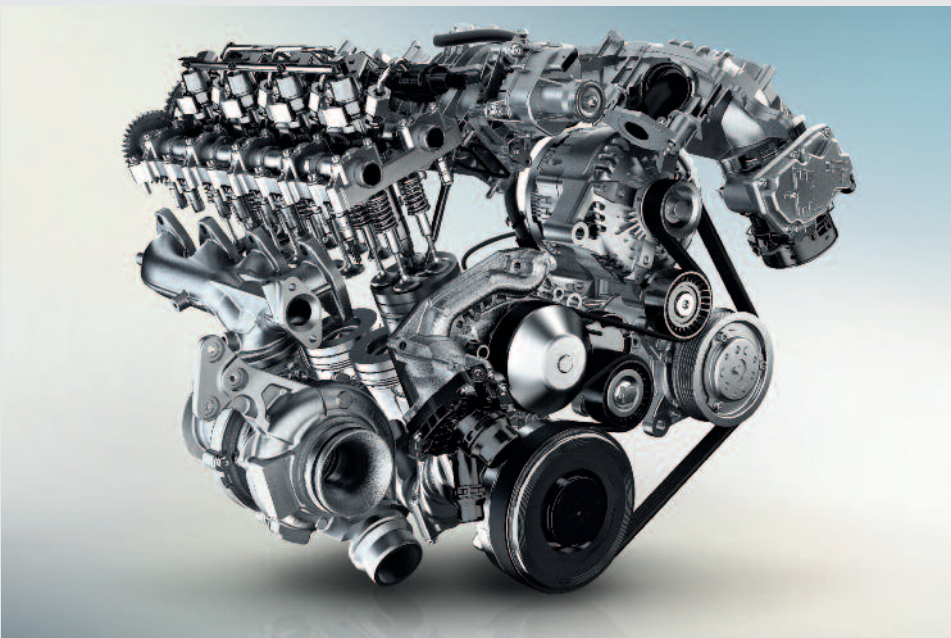


BMW SÉRIE 6 GRAN TURISMO.

TARIFS AU 01/06/2018.



BMW SERIE 6 GRAN TURISMO.



- INNOVATION ET TECHNIQUE.**
 - 10 BMW EfficientDynamics
 - 11 BMW ConnectedDrive
 - 12 Motorisations disponibles
 - 13 Trains roulants et sécurité



- ÉQUIPEMENTS.**
 - 14 Equipements de série
 - 18 Modèles et finitions
 - 24 Tarifs et financement
 - 26 Packs d'équipements
 - 34 Options
 - 38 Contrats d'entretien et d'extension de garantie BMW Service Inclusive

NOUVEAU



POUR UNE DÉCOUVERTE NUMÉRIQUE PLUS APPROFONDIE : NOUVELLE APPLICATION BMW BROCHURES.

Plus d'informations, plus de plaisir de conduire : grâce à la nouvelle application BMW BROCHURES, vous vivez l'expérience BMW de manière numérique et interactive comme jamais auparavant. Téléchargez dès à présent l'application BMW BROCHURES sur votre smartphone ou votre tablette et redécouvrez votre BMW.



「
BMW SERIE 6
GRAN TURISMO.
」

BMW SERIE 6
GRAN TURISMO.



ATTENTIVE AU MOINDRE DE VOS GESTES.

NOUVELLES TECHNOLOGIES DE COMMANDE INTUITIVES :
COMMANDE GESTUELLE BMW INTELLIGENTE* II ÉCRAN TACTILE
INNOVANT* II COMMANDE VOCALE INTELLIGENTE*.

*Équipement disponible en option.



BMW EfficientDynamics. Moins d’émissions. Plus de plaisir.

Un ensemble de technologies pour améliorer les performances tout en réduisant la consommation de carburant et les émissions de CO₂.

- Construction allégée intelligente BMW EfficientLightweight Carbon Core, aluminium et acier**
Mise en œuvre ciblée des matériaux allégés les plus avancés et d'aciers à haute résistance.
- BMW TwinPower Turbo**
Les moteurs essence et Diesel BMW TwinPower Turbo, maintes fois primés, combinent les dernières technologies d’injection, une gestion entièrement variable de la charge moteur et une technologie de suralimentation innovante.
- Respect de la norme anti-pollution EU6**
La technologie BMW BluePerformance permet, sur les motorisations Diesel, de réduire significativement les émissions d'oxydes d'azote (NOx).
- Filtre à particules (motorisations Diesel)**
Retient et élimine les particules fines contenues dans les gaz d’échappement.
- Système de récupération de l'énergie au freinage**
Utilise l'énergie cinétique pour recharger la batterie dans les phases de décélération et moins solliciter le moteur.
- Fonction d'arrêt et de redémarrage automatiques du moteur Auto Start/Stop**
Coupe le moteur lors des arrêts, par exemple à un feu rouge, pour réduire la consommation et les émissions polluantes locales.
- Direction à assistance électrique variable en fonction de la vitesse**
Ne consomme de l’énergie que lorsque le conducteur tourne le volant.
- Affichage BMW EfficientDynamics dans le combiné d'instrumentation**
Indique le flux d'énergie consommée ou récupérée en temps réel.
- Mode ECO PRO**
Permet une réduction de consommation de carburant en agissant sur la gestion de l'accélérateur, du moteur, de la boîte de vitesses automatique, du système de chauffage et de climatisation ainsi que de celle de certains équipements.
- Calandre avec double barreaux mobiles "Active Air Stream"**
Ferment la deuxième rangée de barreaux de la calandre devant le radiateur pour réduire la durée de montée en température du moteur ainsi que la résistance aérodynamique de la voiture.
- Air Curtain**
Diffuseurs aérodynamiques captant l'air via des écopes dans le bouclier avant et l'utilisant pour créer un rideau d'air afin de réduire les turbulences aérodynamiques au niveau des passages de roue.
- Air Breather**
Diffuseurs aérodynamiques latéraux réduisant la résistance aérodynamique au niveau des passages de roue.

BMW ConnectedDrive. Mieux connecté. Encore plus libre.

Les services connectés en série à bord de votre BMW.

Les Services BMW ConnectedDrive fonctionnent grâce à une carte SIM intégrée dans la voiture directement d'usine. Ils sont disponibles dans la plupart des pays d'Europe, sans surcoût à l'usage et ne nécessitent pas de connecter un téléphone mobile (sauf pour BMW Apps). L’activation des services s’effectue en associant le véhicule au compte ConnectedDrive de l'utilisateur sur le portail client internet « My BMW ConnectedDrive » (www.bmw-connecteddrive.fr) ou via l'application smartphone gratuite BMW Connected. L’achat et le renouvellement des services sont possibles sur le BMW ConnectedDrive Store.

- Appel d'Urgence Intelligent (durée de vie du véhicule) :**
Fonction d'appel automatique vers le centre d'assistance BMW en cas d'accident avec géolocalisation. Touche SOS au plafonnier pour appel d'urgence manuel.
 - Services Après-Vente connectés BMW TeleServices (durée de vie du véhicule) :**
Suivi facilité des opérations de maintenance de la voiture et transmissions des données vers le Réparateur Agrée partenaire soumises à accord. Connexion en ligne avec le Service BMW Assistance en cas de dysfonctionnement.
 - Services ConnectedDrive**
 - BMW Online (3 ans) :**
Portail d'applications intégrées agrémentant et facilitant les trajets en proposant de nombreuses informations dont les actualités, les flux RSS personnels, les prévisions météorologiques, les prix des carburants, la recherche en ligne d'adresses via Google™, des guides de voyage.
 - "BMW Connected+" (1an) :**
En combinaison avec le système de navigation embarqué et l'application smartphone BMW Connected : BMW Connected Onboard permet au conducteur de garder en permanence les informations de mobilité sous les yeux. L’écran affiche l'agenda des déplacements du jour fourni par le smartphone et des informations contextuelles (trafic, météo, parking à destination, détails réunion).
 - Partage en direct des statuts du trajet permettant d'informer à tout moment famille, amis ou contacts professionnels du déroulement du trajet (position, destination, heure d'arrivée estimée).
 - Navigation "Porte à porte" premier et dernier kilomètre.
 - "BMW Apps" (durée de vie du véhicule) :**
Interface pour commander certaines applications du smartphone* sur l'écran de contrôle de la voiture via une connexion USB ou Bluetooth :
 - Application BMW Connected, (assistant personnel de mobilité).
 - Compatibilité avec les applications tierces** :
Deezer (musique en streaming), **Spotify** (musique en streaming), **Amazon Music** (musique en streaming), **Napster** (musique en streaming), **AUPEO!** (webradio), **Audible** (livres audio), **Stitcher** (podcast radio), **Tuneln** (webradio), **Glympse** (réseau social avec géolocalisation), **Life 360** (réseau social avec géolocalisation), **M Lap Timer + GoPro** (analyse des données télémétriques de la voiture et contrôle d'une caméra GoPro montée sur la voiture).
 - Information Trafic en Temps Réel RTTI (3 ans) :**
Conditions de circulation précises et actualisées en temps réel, affichées sur la carte de navigation et suggestion d'itinéraires de contournement. Couverture du réseau européen : autoroutes, routes nationales et grands axes urbains. Annonces de dangers sur le trajet (accident, panne, travaux, route glissante ou intempérie)
Fonction OSPI : affichage des probabilités de trouver une place de stationnement en voirie (à Paris, Lyon, Marseille, Toulouse, Nice, Nantes).
 - Conciergerie (3 ans) :**
Pour obtenir des renseignements, numéros de téléphone ou des adresses (exemples : restaurants, recherche et réservation d’hôtels) et les recevoir directement dans le système de navigation. Disponible 24h/24, 7j/7, réponse en français même si appel émis depuis l'étranger.
 - Fonctions "Ma BMW à distance" (durée de vie du véhicule) :**
Elles permettent de contrôler certaines fonctions de la voiture depuis le smartphone, dont le (dé)verrouillage, l'appel de phares, l'avertisseur sonore, la ventilation, la localisation de la voiture, la recherche de points d'intérêt et l'envoi d'adresses au système de navigation via l'application BMW Connected. Certains statuts comme l'autonomie et les données de maintenance de la voiture sont par ailleurs consultables.
- *BMW Apps nécessite la connexion d'un smartphone Apple iPhone ou Android (version 4.2.2 ou supérieure), voir compatibilité des smartphones sur www.bmw.com/bluetooth.
Le fonctionnement des applications nécessitent des transferts de données qui seront décomptées du forfait data du client souscrit auprès de son opérateur de téléphonie mobile.
Un surcoût à l'usage est donc possible, en particulier à l'étranger.
- **Les applications compatibles diffèrent selon les smartphones. La compatibilité dans le temps des différentes et futures versions des applications avec l'interface BMW Apps dépend de la volonté de chaque éditeur tiers et n'est pas garantie par BMW.

Les Conditions Générales des Services BMW ConnectedDrive sont consultables sur le site internet www.bmw.fr/connecteddrive.
Pour tout renseignement sur les Services BMW ConnectedDrive vous pouvez contacter votre Concessionnaire BMW, vous connecter sur www.bmw.fr/connecteddrive ou joindre le Centre d'Interaction Clients de BMW France au 0800 800 899 (du lundi au vendredi, de 8h30 à 19h00, service et appel gratuits).

Motorisations disponibles

Modèles	Architecture	Puissance Ch / kW	Couple Nm	Accélération 0-100 km/h BMW i BYD	Consommations (l/100 km)	Emission de CO2 (g/km)
Diesel						
620d	4 cyl.	190 / 140	400	7,9 s	4,8 - 4,9	127 - 129
620d xDrive	4 cyl.	190 / 140	400	8 s	5,2 - 5,3	136 - 139
630d	6 cyl.	265 / 195	620	6,1 s	5,5 - 5,8	146 - 152
630d xDrive	6 cyl.	265 / 195	620	6 s	5,7 - 5,9	151 - 156
640d xDrive	6 cyl.	320 / 235	680	5,3 s	5,9 - 6,1	155 - 161
Essence						
630i	4 cyl.	258 / 190	400	6,3 s	6,5 - 6,6	148 - 153
640i	6 cyl.	340 / 250	450	5,4 s	7,6 - 7,7	173 - 176
640i xDrive	6 cyl.	340 / 250	450	5,3 s	8,1 - 8,2	184 - 187



Trains roulants et sécurité



La **direction ActiveDrive¹** à 4 roues directrices associe une démultiplication asservie à l'angle de braquage sur l'essieu avant à des roues arrière directrices. À faible vitesse, ces dernières braquent dans le sens inverse des roues avant afin de garantir un surcroît de maniabilité et d'agilité. À partir d'environ 60 km/h, les roues arrière braquent dans le même sens que les roues avant pour augmenter la stabilité et le confort.

La boîte de vitesses automatique à **8 rapports Sport²** permet des changements de rapports très sportifs. Que ce soit en mode automatique ou manuel, par le biais du levier sélecteur ou des palettes de changement de rapport – pour une conduite décontractée ou résolument sportive. En mode SPORT et avec le levier sélecteur dans la coulisse gauche S/M, les passages de rapports sont optimisés pour des performances maximales.

La **suspension SelectDrive**, permet d'adapter la loi d'amortissement aux conditions de roulage afin d'augmenter le confort de conduite et le dynamisme. Outre le mode COMFORT (mode standard) offrant un haut niveau de confort, le conducteur peut profiter du mode SPORT, avec un réglage sportif des amortisseurs.

La technologie **4 roues motrices intelligente BMW xDrive¹** répartit le couple moteur en continu et de manière variable sur les roues avant et arrière pour un gain de motricité, de dynamisme et de sécurité en toutes circonstances. Pour encore plus d'agilité, la répartition électronique du couple contribue également à réduire le sous-virage et le survirage.

La **Suspension pneumatique avant¹** est un Système de suspension adaptative sur les deux essieux avec hauteur de caisse constante et conduite confortable indépendamment de la charge transportée et en fonction du mode de conduite choisi.

L'**Executive Drive¹** est un Système de régulation des trains roulants associant un grand confort de conduite à d'excellentes qualités dynamiques. Il est basé sur la direction ActiveDrive à 4 roues directrices et des stabilisateurs actifs qui assurent une régulation électromécanique en continu et minimisent ainsi l'inclinaison de la carrosserie.

¹ Équipement disponible en option.
² Équipement de série sur motorisations 640d xDrive, 640i et 640i xDrive.

Équipements de série sur la BMW Série 6 Gran Turismo.

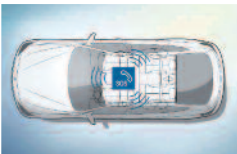
Design

- Applications chromées au niveau des projecteurs antibrouillard à LED
- Baguettes de seuil chromées avec inscription BMW à l'avant et à l'arrière
- Bouclier avant avec technologie Rideaux d'Air "Air Curtains"
- Construction allégée intelligente "BMW EfficientLightweight" légère aluminium/acier
- Chrome Line extérieur
- Clignotants blancs LED intégrés dans les boîtiers des rétroviseurs extérieurs
- Feux stop dynamique à technologie LED
- Inserts décoratifs Oxyde Silver Dark mat avec baguette d'accentuation chrome brillant perlé
- Jantes en alliage léger 18" style 619 à rayons multiples
- Projecteurs antibrouillard à LED
- Projecteurs LED, inclut quatre anneaux lumineux pour fonction d'éclairage diurne et réglage de la portée des projecteurs
- Rétroviseurs extérieurs couleur carrosserie à réglage électrique asphériques et dégivrants
- Sellerie cuir Dakota
- Volant sport gainé cuir



Sécurité et Dynamisme

- Alarme antivol
- Allumage automatique des projecteurs
- Appel d'Urgence Intelligent
- Fixations ISOFIX pour sièges enfant à l'arrière
- Boîte de vitesses automatique à 8 rapports
- Calandre avec double barreaux mobiles "Active Air Stream" pour un aérodynamisme optimal
- Contrôle Dynamique de la Traction DTC et Contrôle Dynamique de Stabilité DSC
- Détecteur de pluie
- Direction à assistance électrique
- Eclairage de bienvenue actionnable par télécommande
- Fonction d'arrêt et de redémarrage automatique du moteur
- Fonction "Follow me Home"
- Fonction "Ma BMW à Distance" (à vie)
- Frein de parking électrique avec fonction "Automatic Hold"
- Indicateur de maintenance, indicateur de consommation moyenne
- Mesure individuelle de pression des pneumatiques
- Détecteur de somnolence
- Rétroviseurs extérieurs rabattables électriquement et électrochrome côté conducteur
- Rétroviseur intérieur électrochrome
- Sélecteur de mode de conduite
- Système de récupération de l'énergie au freinage
- Technologie BMW TwinPower Turbo avec injection directe et :
 - turbocompresseur Twin Scroll et commande Double VANOS et Valvetronic (630i - 640i - 640i xDrive)
 - rampe commune de 3^{ème} génération et un turbocompresseur (620d - 620d xDrive - 630d - 630d xDrive - 640d xDrive)
- Triangle de présignalisation avec kit de premiers secours
- Caméra de recul
- Feux de route permanents anti-éblouissements "BMW Selective Beam"
- Doubles sorties d'échappement de 80mm, une de chaque côté
- Becquet arrière actif
- Radars de stationnement automatiques PDC avant et arrière
- Appuis-tête avant actifs



Confort et Fonctionnalité

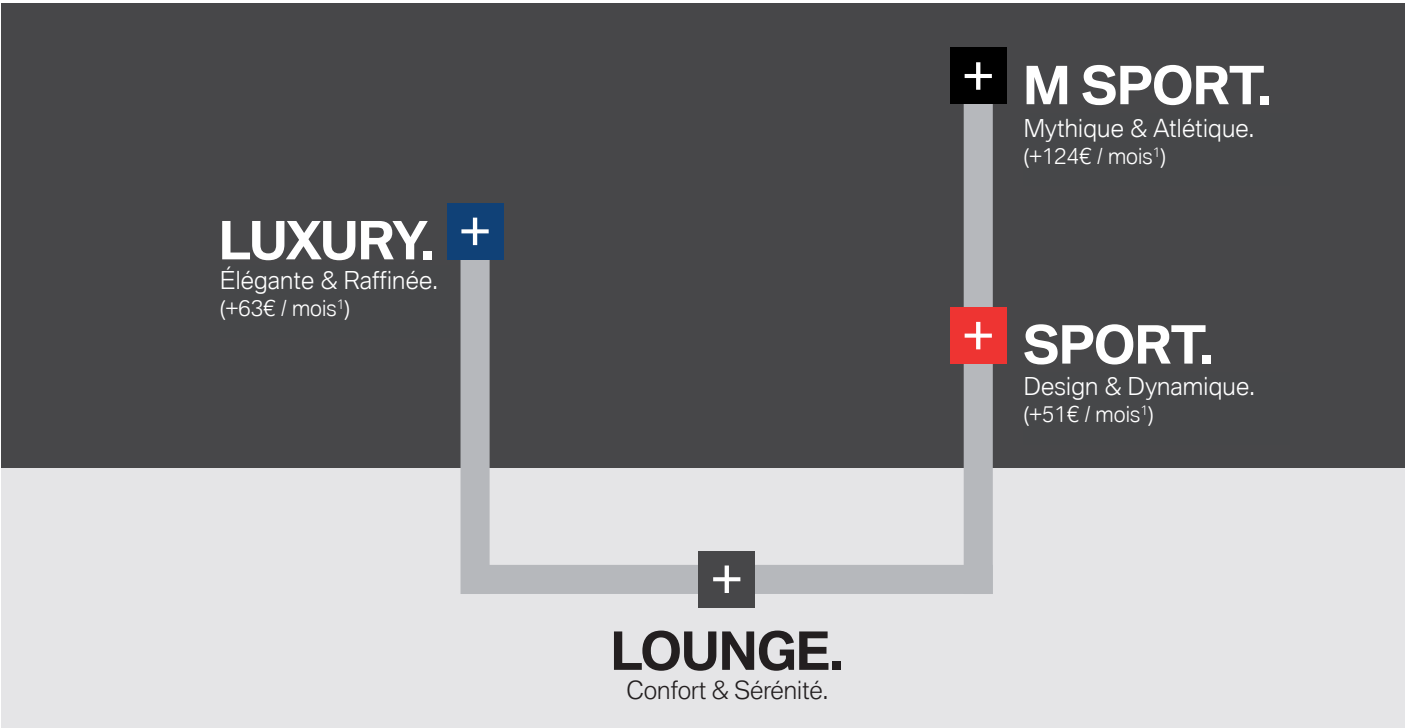
- 3 appuis-tête arrière, 2 réglables en hauteur
- Accoudoir central arrière
- Autoradio BMW Professional avec lecteur CD compatible MP3
- Banquette arrière rabattable 40/20/40
- Boîte à gants verrouillable et réfrigérée
- Climatisation automatique bi-zone à fonctionnalités étendues
- Ecran de contrôle central couleur 10.25' , tactile et à affichage 16/9 avec inserts chromés sur les côtés
- Lève-vitre AV/AR électrique, fonction péage/confort/anticoincement
- Pare-soleil avec miroir de courtoisie éclairé
- Interface Bluetooth et port USB
- Prise 12V (Accoudoir avant, vide-poches avant, console centrale arrière et compartiment à bagages côté droit)
- Bouton de démarrage Start/Stop sans manipulation de la clé
- Navigation multimédia Professional avec "Controller" iDrive, écran tactile
- Ordinateur de bord avec indicateur de température extérieure
- Prise AUX-IN
- Radars de stationnement PDC avant et arrière
- Régulateur de vitesse avec fonction freinage
- Clés radiocommandées à mémorisation automatique des réglages "Personal Profile"
- Services ConnectedDrive (3 ans d'utilisation)
- Tapis de sol en velours
- Suspension arrière pneumatique avec correcteur d'assiette
- Commande électrique du hayon (ouverture à distance du hayon via la clé et fermeture par la touche située sur le coffre ou la clé)
- Système de manœuvres entièrement automatiques « Park Assist »
- Poches aumonières dans le dossier des sièges
- Sièges avant à réglages électriques de la hauteur, du dossier et de l'inclinaison de l'assise pour le conducteur





FINITIONS.

LA BMW SERIE 6 GRAN TURISMO est proposée en 4 Finitions.
Choisissez celle qui vous ressemble et personnalisez-la pour confectionner VOTRE BMW.



PACKS D'ÉQUIPEMENTS.

- +

PACK LIGHT & SAFETY.
Visibilité et sécurité. Votre BMW veille sur vous.
- +

PACK ADVANCED FULL LED.
Concentré de technologies. Visible au premier regard.
- +

DRIVE ASSIST PRO.
Aides à la conduite d'avant-garde.
Le pilote semi-automatique BMW vous assiste.
- +

PACK BMW CONNECTED DRIVE.
Mieux connecté. Encore plus libre.
- +

PACK INNOVATION.
Les technologies d'avant-garde.
Pour découpler vos facultés.
- +

DRIVE ASSIST.
Anticiper les dangers. Et les repousser.
- +

PACK EVASION.
En voyage. En famille.
- +

PACK PREMIÈRE CLASSE.
Roulez surclassé.

Finitions BMW Série 6 Gran Turismo.

	Lounge	Sport	Luxury	M Sport
Alarme anti-vol	■	■	■	■
Jantes en alliage léger 18" style 619 à rayons multiples	■	■	■	■
Projecteurs LED, inclut quatre anneaux lumineux pour fonction d'éclairage diurne et réglage de la portée des projecteurs	■	■	■	■
Volant sport gainé cuir	■	■	■	■
Banquette arrière rabattable 40/20/40	■	■	■	■
Climatisation automatique bi-zone à fonctionnalités étendues	■	■	■	■
Caméra de recul	■	■	■	■
Interface Bluetooth et port USB	■	■	■	■
Navigation multimédia Business avec "Controller" iDrive	■	■	■	■
Radars de stationnement PDC avant et arrière	■	■	■	■
Régulateur de vitesse avec fonction freinage	■	■	■	■
"Bouquet" Service BMW ConnectedDrive	■	■	■	■
Appel d'Urgence Intelligent	■	■	■	■
Fonction "Ma BMW à Distance" (à vie)	■	■	■	■
Système de manœuvres entièrement automatiques "Park Assist"	■	■	■	■
Navigation multimédia Professional	■	■	■	■
Feux de route permanents anti-éblouissements "BMW Selective Beam"	■	■	■	■
Accès Confort		■	■	■
Sièges avant avec appui lombaire ajustable		■	■	■
Connectivité avancée sans fil avec HotSpot Wi-fi et recharge sans fil par induction		■	■	■
Éclairage d'ambiance		■	■	■
Connectivité avancée avec HotSpot Wi-fi		■	■	■
HotSpot Wi-Fi		■	■	■
Sport Eléments spécifiques à la finition Sport (voir détail en page 21)		■		
Jantes en alliage léger 19" style 685 à rayons en V		■		
Shadow Line brillant		■		■
Sièges Advanced pour conducteur et passager avant		■		■
Luxury Eléments spécifiques à la finition Luxury (voir détail en page 20)			■	
Jantes en alliage léger 19" style 644 à rayons multiples			■	
Inserts décoratifs en bois précieux 'Fineline' Ridge avec baguette d'accentuation chrome brillant perlé			■	
Planche de bord Sensatec			■	
Sièges avant électriques à mémoires conducteur			■	
Sièges avant chauffants			■	
M Sport Eléments spécifiques à la finition M Sport (voir détail en page 22)				■
Jantes en alliage léger 19" style 647M bicolores à rayons doubles, avec pneumatiques RSC permettant le roulage à plat				■
Inserts décoratifs en Aluminium Rhombic				■
Instrumentation "Black Panel" avancée				■
Freins M Sport				■
Volant M gainé cuir				■
Pack aérodynamique M				■
Shadow Line brillant				■
Ciel de pavillon anthracite				■
Pack Advanced Full LED				■

■ Équipement de série.
* Détail en page 18.

¹ Exemples de loyer pour une BMW 620i Gran Turismo. Montant à ajouter par rapport au loyer de la finition LOUNGE.

Finitions BMW Série 6 Gran Turismo.

Éléments de série sur la Finition Luxury

- Grilles de calandre BMW avec barreaux exclusifs, barreaux intermédiaires et contour de calandre en chrome brillant
- Bouclier avant avec éléments de design spécifiques en chrome brillant
- Badges latéraux « Luxury Line »
- Sellerie cuir Dakota
- Jantes en alliage léger 19" style 644 à rayons multiples, avec pneumatiques RSC permettant le roulage à plat
- Chromeline extérieure
- Inserts décoratifs en bois précieux 'Fineline' Ridge avec baguette d'accentuation chrome brillant perlé
- Sièges arrière avec dossiers ajustables
- Projecteurs antibrouillard à LED
- Accès Confort
- Sièges avant électriques à mémoire conducteur
- Sièges avant avec appui lombaire ajustable
- Sièges avant chauffants
- Eclairage d'ambiance
- Pack BMW ConnectedDrive
- Pack Innovation (voir contenu page 27)
- Information Trafic en Temps Réel RTTI (3 ans)
- Conciergerie* (3 ans)
- Fonctions "Ma BMW à distance"* (durée de vie de la voiture)
- Musique à la demande "Online Entertainment"
- Connectivité avancée sans fil et recharge sans fil par induction
- HotSpot Wi-Fi



Finitions BMW Série 6 Gran Turismo.

Éléments de série sur la Finition Sport

- Grilles de calandre BMW avec barreaux en noir brillant et contour de calandre en chrome brillant
- Bouclier avant avec éléments spécifiques en noir brillant
- Badges latéraux « Sport Line »
- Boîte de vitesses automatique à huit rapports Sport avec Steptronic et palettes au volant
- Boîte de vitesses automatique à huit rapports avec Steptronic et palettes au volant (sur 620d, 620d xDrive)
- Sellerie cuir Dakota
- Jantes en alliage léger 19" style 685 à rayons en V
- Sièges Advanced pour conducteur et passager avant
- Inserts décoratifs en noir brillant
- Projecteurs antibrouillard à LED
- Shadow Line brillant
- Accès Confort
- Sièges avant avec appui lombaire ajustable
- Eclairage d'ambiance
- Pack BMW ConnectedDrive
- Pack Innovation (voir contenu page 27)
- Information Trafic en Temps Réel RTTI (3 ans)
- Conciergerie* (3 ans)
- Fonctions "Ma BMW à distance"* (durée de vie de la voiture)
- Musique à la demande "Online Entertainment"
- Connectivité avancée sans fil et recharge sans fil par induction
- HotSpot Wi-Fi



Finitions BMW Série 6 Gran Turismo.

Éléments de série sur la Finition M SPORT

- Grilles de calandre BMW avec barreaux en noir brillant et contour de calandre en chrome brillant
- Badges latéraux « M » sur les flancs à l'avant
- Boîte de vitesses automatique à huit rapports Sport avec Steptronic et palettes au volant
- Boîte de vitesses automatique à huit rapports avec Steptronic et palettes au volant (sur 620d, 620d xDrive)
- Sellerie cuir Dakota
- Jantes en alliage léger 19" style 647M à rayons doubles bicolores, avec pneumatiques RSC permettant le roulage à plat
- Freins M Sport (uniquement sur 30i/30d et xDrive30d)
- Planche de bord en Sensatec
- Inserts décoratifs Aluminium Rhombicle avec baguette d'accentuation chrome brillant perlé
- Sièges Advanced pour conducteur et passager avant
- Sièges avant avec appui lombaire ajustable
- Volant M gainé cuir
- Pack aérodynamique M
- Pack Innovation (voir contenu page 27)
- Shadow Line brillant
- Ciel de pavillon anthracite
- Accès Confort
- Pack Advanced Full LED
- Eclairage d'ambiance
- Instrumentation "Black Panel" avancée
- Pack BMW ConnectedDrive
- Information Trafic en Temps Réel RTTI (3 ans)
- Conciergerie* (3 ans)
- Fonctions "Ma BMW à distance"* (durée de vie de la voiture)



Tarifs BMW Série 6 Gran Turismo.

Prix maximum conseillé en euros TTC
(TVA à 20%)

Financements BMW Série 6 Gran Turismo.

Prix maximum conseillé en euros TTC
(TVA à 20%)

Modèles												BMW TwinPower Turbo	Puissance fiscale*	Émissions de CO ₂ *	Valeur Carte Grise en g/km (UTAC)	Lounge	Sport	Luxury	M Sport
Diesel																			
620d 190 ch	BVA8	4 cyl.	2,0l	■	10	127 - 129	NC**	60 450 €	64 950 €	65 600 €	69 950 €								
620d xDrive 190 ch	BVA8	4 cyl.	2,0l	■	10	136 - 139	NC**	63 100 €	67 600 €	68 250 €	72 600 €								
630d 265 ch	BVA8	6 cyl.	3,0l	■	16	146 - 152	146	68 700 €	73 250 €	73 850 €	78 250 €								
630d xDrive 265 ch	BVA8	6 cyl.	3,0l	■	16	151 - 156	151	71 350 €	75 900 €	76 500 €	80 900 €								
640d xDrive 320 ch	BVA8	6 cyl.	3,0l	■	20	155 - 161	155	76 700 €	81 100 €	81 850 €	86 050 €								
Essence																			
630i 258 ch	BVA8	4 cyl.	2,0l	■	15	148 - 153	NC**	64 450 €	69 000 €	69 600 €	74 000 €								
640i 340 ch	BVA8	6 cyl.	3,0l	■	23	173 - 176	NC**	71 500 €	75 900 €	76 650 €	80 850 €								
640i xDrive 340 ch	BVA8	6 cyl.	3,0l	■	23	184 - 187	NC**	74 150 €	78 550 €	79 300 €	83 500 €								

Les prix conseillés comprennent le prix TTC du véhicule aux spécifications standard et les frais de préparation à la route du véhicule y compris les frais de transport et la fourniture des plaques d'immatriculation définitives.

Les prix mentionnés dans le présent tarif ne concernent que les véhicules proposés à la vente par les Concessionnaires membres du réseau BMW Group France selon les spécifications propres au territoire français.

*Selon la directive n° 1999/100/CE.
** Non communiqué pour le moment

Toutes les motorisations sont homologuées en norme NEDC Corrélée.

Modèles												BMW TwinPower Turbo	Puissance fiscale*	Émissions de CO ₂ *	Valeur Carte Grise en g/km (UTAC)	Lounge	Sport	Luxury	M Sport
Diesel																			
620d 190 ch	BVA8	4 cyl.	2,0l	■	10	127 - 129	NC**	1 133 €	1 184 €	1 196 €	1 257 €								
620d xDrive 190 ch	BVA8	4 cyl.	2,0l	■	10	136 - 139	NC**	1 183 €	1 232 €	1 244 €	1 304 €								
630d 265 ch	BVA8	6 cyl.	3,0l	■	16	146 - 152	146	1 235 €	1 298 €	1 308 €	1 366 €								
630d xDrive 265 ch	BVA8	6 cyl.	3,0l	■	16	151 - 156	151	1 282 €	1 344 €	1 355 €	1 412 €								
640d xDrive 320 ch	BVA8	6 cyl.	3,0l	■	20 - 21	155 - 161	155	1 387 €	1 446 €	1 459 €	1 512 €								
Essence																			
630i 258 ch	BVA8	4 cyl.	2,0l	■	15-16	142 - 152	NC**	1 229 €	1 298 €	1 309 €	1 372 €								
640i 340 ch	BVA8	6 cyl.	3,0l	■	22-23	159 - 169	NC**	1 398 €	1 464 €	1 479 €	1 539 €								
640i xDrive 340 ch	BVA8	6 cyl.	3,0l	■	23	177 - 187	NC**	1 449 €	1 515 €	1 529 €	1 589 €								

Votre BMW 620d Gran Turismo 190 ch Lounge pour 1 133 €/mois sans apport*

***Exemple de loyer pour une BMW 620d Gran Turismo 190 ch Lounge en Location Longue Durée sur 36 mois et pour 40 000 km intégrant l'extension de garantie. 36 loyers linéaires de 1 132.95 €/mois hors assurances facultatives.** Offre réservée aux particuliers valable pour toute commande d'une BMW 620d Gran Turismo 190 ch Lounge avant le 30/09/2018 dans les concessions BMW participantes. Sous réserve d'acceptation par BMW Finance. SNC au capital de 87 000 000 €. RCS Versailles B 343 606 448. TVA FR 65 343 606 448. Etablissement de Crédit Spécialisé agréé par l'Autorité de Contrôle Prudentiel et de Résolution sous le n°14670. Courtier en Assurances immatriculé à l'ORIAS sous le n°07 008 883. Vérifiable sur www.orient.fr. Consommation en cycle mixte : **4,8 l/100 km**. CO₂ : **127 g/km selon la norme Européenne NEDC Corrélée**. L'extérieur de ce véhicule comporte des équipements de série ou en option en fonction de la finition.



BMW Série 6 Gran Turismo.
Packs d'équipements.

Pack Light & Satety

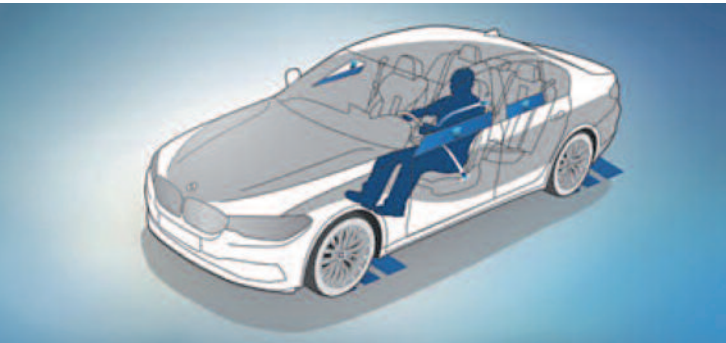
Comprend les options :

- Pack Advanced Full LED
- Feux de route permanents anti-éblouissements "BMW Selective Beam".
- Protection active :
En cas de risque d'accident, l'option Protection active commande électromécaniquement les prétensionneurs de ceintures de sécurité (avant) ainsi que la fermeture des vitres et du toit ouvrant (si présent).
De plus, le dossier du siège passager avant (si option 459 présente) est repositionné dans une position optimisée pour réduire les effets d'une collision.
- Drive Assist

	Lounge	Sport	Luxury	M Sport
620d / 620d xDrive	2 400 €			1 170 €
630d / 630d xDrive				
640d xDrive				
630i				
640i / 640i xDrive				



Les **projecteurs directionnels à LED avec répartition variable** de la lumière en ville et sur autoroute et feux de route permanents anti-éblouissement "BMW Selective Beam" assurent un éclairage optimal de lachaussée. L'éclairage d'intersection compris dans l'équipement s'active automatiquement, même à l'arrêt, dès que le clignotant est actionné ou à partir d'un certain angle de rotation du volant et ce jusqu'à une vitesse de 35 km/h.



La **Protection active** des occupants est un système de sécurité préventif signé BMW ConnectedDrive. Elle prévient le conducteur en cas de fatigue ; dans les situations critiques, les ceintures de sécurité sont prétendues, le dossier des sièges à réglages électriques est redressé, les vitres et le toit ouvrant sont fermés. Après un accident, le système freine automatiquement la voiture jusqu'à l'arrêt.



BMW Série 6 Gran Turismo.
Packs d'équipements.

Pack Innovation

Le meilleur de la technologie BMW pour vous apporter en toutes circonstances les informations dont vous avez besoin, là où vous en avez besoin.

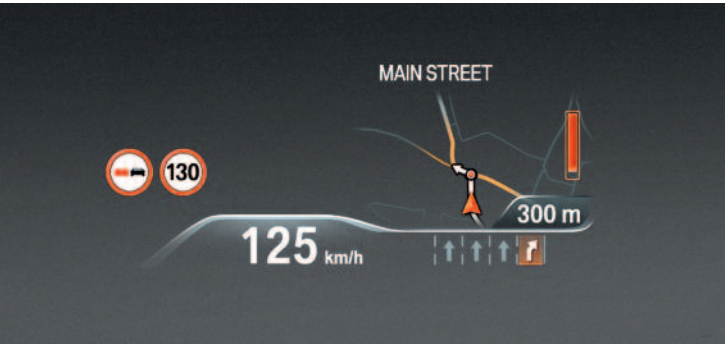
Comprend les options :

- BMW Display Key
- Système de manœuvres entièrement automatiques "Park Assist Plus".
- Affichage tête haute HUD couleur.
- Commande gestuelle BMW.
- Instrumentation "Black Panel" avancée :
Combiné d'instrumentation avec un affichage entièrement numérique sur un écran de 12,3" (31,2cm). Trois affichages spécifiques (couleur, design, informations affichées) correspondent au mode de conduite sélectionné (ECO PRO, Comfort, Sport).

	Lounge	Sport	Luxury	M Sport
620d / 620d xDrive	2 600 €	inclus		
630d / 630d xDrive				
640d xDrive				
630i				
640i / 640i xDrive				



La **clé intelligente** "BMW Display Key" indique différents statuts de la voiture et permet de commander certaines fonctions grâce à son écran tactile.



L'**Affichage Tête Haute HUD** couleur affiche, par le biais d'un système de projection optique, toutes les informations importantes pour la conduite dans le champ de vision du conducteur.



Le pack d'équipements **"Park Assist Plus"** facilite le stationnement de la voiture. Il comprend le système "Surround View" avec fonction "Top View", la fonction "Remote 3D View", les radars de stationnement avant et arrière PDC ainsi que le système de manœuvres entièrement automatiques "Park Assist" avec guidage latéral garant automatiquement la voiture en créneau ou en bataille. Pour ce faire, il mesure les espaces entre les voitures lorsque la BMW longe une file de voitures garées à vitesse réduite.



Grâce à la **commande gestuelle BMW**, il est possible de piloter certaines fonctions grâce à des mouvements précis de la main. Pour certaines commandes, le système reconnaît ainsi les gestes "balayer" ou "montrer", qui permettent notamment d'accepter ou de rejeter un appel entrant, ou encore de régler le volume sonore. Pour régler le volume sonore, il suffit d'effectuer un mouvement rotatif avec l'index.

BMW Série 6 Gran Turismo. Packs d’équipements.

Pack Advanced Full LED

Expression de puissance et délégance, le Pack Advanced Full LED vous offre un éclairage à la pointe de la technologie et confère à votre BMW un regard inimitable, de jour comme de nuit.

Comprend les fonctionnalités ci-dessous :

- Eclairage avec technologie à LED logées dans les anneaux lumineux en 3D des projecteurs pour feux de croisement, de route, éclairage diurne, clignotants et bandes lumineuses
- Projecteurs directionnels et feux de route anti-éblouissement permanents BMW Selective Beam.
- Les « Corona Rings » abordent une nouvelle signature lumineuse rejoignant la calandre
Intensité proche de la lumière du jour pour un éclairage clair et harmonieux et esthétique typée grâce aux anneaux lumineux aplatis dans leur partie inférieure.

	Lounge	Sport	Luxury	M Sport
620d / 620d xDrive		2 050 €		inclus
630d / 630d xDrive				
640d xDrive				
630i				
640i / 640i xDrive				



BMW Série 6 Gran Turismo. Packs d’équipements.

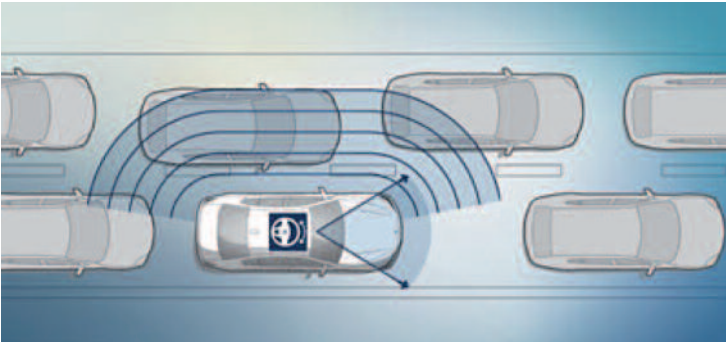
Drive Assist

Analyse les conditions de circulation grâce à une caméra pour anticiper les dangers et assurer une sécurité active optimale.

Regroupe de nombreuses technologies pour une sécurité optimale :

- Avertisseur d'angle mort (>20km/h avec voyant d'alerte),
- Avertisseur de franchissement de ligne (>70km/h avec vibrations dans le volant),
- Avertisseur de risque de collision avant (>15km/h, préconditionnement du freinage >50km/h, assistance au freinage),
- Avertisseur de risque de collision arrière (déclenchement automatique des warning),
- Système anti-collision à basse vitesse (<60km/h avec freinage automatique, choc évité jusqu'à 30km/h),
- Protection active des piétons (<60km/h avec freinage automatique, choc évité jusqu'à 30km/h),
- Avertisseur de trafic transversal arrière (Avertisseur en cas de circulation transversale détectée derrière la voiture),
- Indicateur de limitation de vitesse et d'interdiction de dépassement.

	Lounge	Sport	Luxury	M Sport
620d / 620d xDrive		1 100 €		
630d / 630d xDrive				
640d xDrive				
630i				
640i / 640i xDrive				



L’**Avertisseur de franchissement de ligne** détecte les marquages au sol à partir d’environ 70 km/h et prévient le conducteur par une vibration du volant si la voiture menace de quitter sa voie. Si le clignotant est enclenché, signe d’un changement de voie délibéré, l’alerte ne se déclenche pas.



La **Protection active des piétons et Système anti-collision** à basse vitesse assiste le conducteur activement en évitant les collisions avec les piétons. Jusqu’à une vitesse de 60 km/h, il avertit le conducteur tout en pré-conditionnant les freins pour une réactivité maximale. En cas d’urgence, le système empêche une collision ou assure une nette diminution de la vitesse de collision.

BMW Série 6 Gran Turismo. Packs d'équipements.

Drive Assist Pro*

Conduite semi-autonome en toute sérénité : votre BMW analyse en permanence les conditions de circulation pour anticiper les dangers et vous aider à les repousser.

Comprend les fonctionnalités des Aides à la conduite du Drive Assist avec en plus :

- Régulateur de vitesse actif ACC+ avec fonction Stop&Go
- Pilote semi-automatique (assistant directionnel et de contrôle de la trajectoire) : conduite en courbe automatique avec action autonome sur la direction sur route et autoroute jusqu'à 210km/h) et en embouteillage (<60km/h). Le conducteur doit garder les mains sur le volant.
- Assistant de maintien de voie avec :
Protection active anticollision latérale (action autonome sur la direction pour éloigner la BMW d'un autre véhicule se rapprochant dangereusement)
Avertisseur d'angle mort (>20km/h avec action autonome sur le volant pour remettre le véhicule vers le milieu de la voie) Avertisseur de franchissement de ligne (>70km/h avec action autonome sur le volant pour remettre le véhicule vers le milieu de la voie)
- Avertisseur de risque de collision avant avec freinage d'urgence
- Speed Limit Assist (le régulateur de vitesse s'adapte automatiquement aux changements de limitation de vitesse détectés)
- Avertisseur de trafic transversal avant et arrière (Avertisseur en cas de circulation transversale détectée derrière la voiture)
- Assistant d'évitement
- Assistant d'intersection
- Assistant de circulation à contre-sens

	Lounge	Sport	Luxury	M Sport
620d / 620d xDrive	2 850 €			
630d / 630d xDrive				
640d xDrive				
630i				
640i / 640i xDrive				



BMW Série 6 Gran Turismo. Packs d'équipements.

Pack Evasion

Comprend les options :

- Toit ouvrant panoramique en verre.
- Stores pare-soleil électriques pour vitres latérales arrière.
- Prise 12 V supplémentaire

	Lounge	Sport	Luxury	M Sport
620d / 620d xDrive	2 050 €			
630d / 630d xDrive				
640d xDrive				
630i				
640i / 640i xDrive				

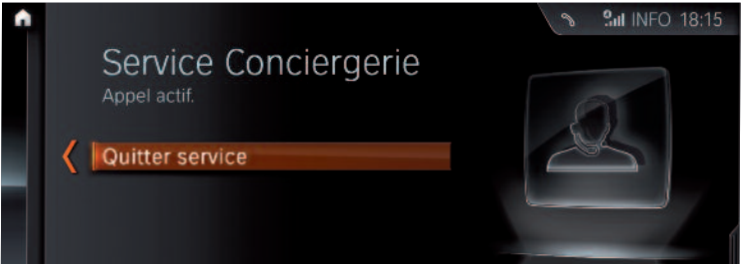
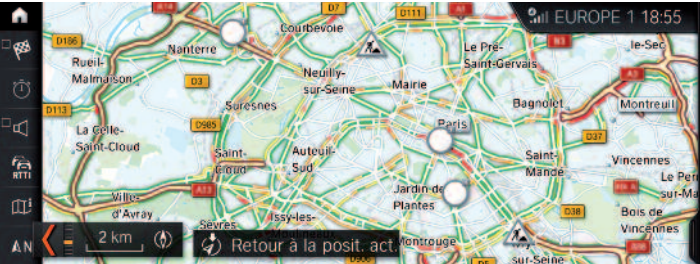


Pack ConnectedDrive

Comprend les options :

- Information Trafic en Temps Réel RTTI
- Conciergerie
- Fonctions "Ma BMW à Distance"
- Connectivité avancée sans fil avec Hot Spot Wi-Fi et recharge sans fil par induction
- HotSpot Wi-Fi
- Online Entertainment

	Lounge	Sport	Luxury	M Sport
620d / 620d xDrive	1 200 €		inclus	
630d / 630d xDrive				
640d xDrive				
630i				
640i / 640i xDrive				



*(uniquement avec Navigation Professional et BVA).

BMW Série 6 Gran Turismo.
Packs d'équipements.

Pack Première Classe

- Comprend les options :
- Fermeture assistée des portes Soft Close
 - Sièges avant à ventilation active
 - Sièges Advanced Comfort à l'avant
 - Planche de bord en Sensatec, noir
 - Sièges avant chauffants et sièges arrière chauffants
 - Climatisation automatique 4 zones à fonctionnalités étendues
 - Pack Parfums d'ambiance
 - Sièges avant massants
 - Système Hi-Fi Harman Kardon
 - Sellerie cuir exclusive Nappa

	Lounge	Sport	Luxury	M Sport
620d / 620d xDrive	7 500 €	6 750 €	5 900 €	6 100 €
630d / 630d xDrive				
640d xDrive				
630i				
640i / 640i xDrive				



BMW Série 6 Gran Turismo.
Équipements optionnels.

Sièges Advanced Comfort à l'avant



Les sièges Advanced Comfort pour conducteur et passager avant, avec appuis-tête actifs, sont dotés de nombreux réglages électriques. Il est ainsi possible de régler individuellement la partie supérieure et la largeur du dossier, la longueur d'assise et la hauteur des appuis-tête. L'équipement comprend en outre un appui lombaire ajustable et une fonction mémoires pour le conducteur et le passager avant.

Lounge	Sport	M Sport	Luxury
2 320 €	1 700 €		1 300 €

Sièges chauffants avant et arrière



Le chauffage des sièges chauffe la surface d'assise et le dossier des sièges avant et arrière latéraux, la température étant réglable sur trois niveaux et séparément pour chaque siège. Avant même que le moteur n'atteigne sa température de service, il suffit d'une pression sur un bouton pour que les sièges chauffants diffusent rapidement, et ce quelle que soit la température extérieure, une chaleur agréable.

Lounge	Sport	M Sport	Luxury
	810 €		420 €

Stationnement autonome télécommandé



Pour les emplacements de parking étroits où la sortie/l'accès au véhicules est difficile pour le conducteur et les passagers, le véhicule peut de manière automatique être garé (en marche avant) et sortie d'un emplacement en bataille en activant la fonction "Remote Control Parking" sur la BMW Display Key. Le conducteur étant à l'extérieur du véhicule pendant la manœuvre. (Visuel non contractuel)

Lounge	Sport	M Sport	Luxury
	600 €		

BMW Série 6 Gran Turismo.
Équipements optionnels.

Climatisation automatique 4 zones à fonctionnalités étendues



Inclut des fonctionnalités étendues en plus des fonctionnalités de la climatisation automatique 2 zones ainsi que deux aérateurs sur les montants centraux. Par ailleurs, les passagers arrière bénéficient d'un réglage individuel via une commande séparée avec affichage.

Lounge	Sport	M Sport	Luxury
	500 €		

Executive Drive*



Système de régulation des trains roulants associant un grand confort de conduite à d'excellentes qualités dynamiques. Il est basé sur la direction ActiveDrive à 4 roues directrices et des stabilisateurs actifs qui assurent une régulation électromécanique en continu et minimisent ainsi l'inclinaison de la carrosserie.

Lounge	Sport	M Sport	Luxury
	3 950 €		

* Uniquement en combinaison avec l'option Direction ActiveDrive à 4 roues directrices.

Pack Parfums d'ambiance



Le pack parfums d'ambiance offre une fonction d'ionisation de l'air et de diffusion de parfum. Le pack propose au choix huit parfums différents spécialement composés pour la voiture. Livré avec 2 cartouches ("Blue Suite N°1" et "Golden Suite N°1").

Lounge	Sport	M Sport	Luxury
	330 €		

BMW Série 6 Gran Turismo.
Équipements optionnels.

Clé intelligente "BMW Display Key"



La clé intelligente « BMW Display Key » indique différents statuts de la voiture et permet de commander certaines fonctions grâce à son écran tactile. Il est ainsi possible d’activer par exemple le chauffage auxiliaire (en option) avec la clé.

Lounge	Sport	M Sport	Luxury
300 €	inclus		

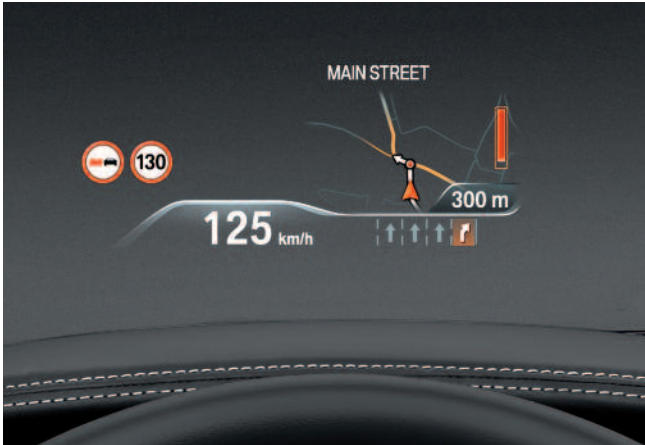
Connectivité avancée sans fil avec Hot Spot Wi-Fi et recharge sans fil par induction



Comprend une plaque de recharge sans fil avec ports USB supplémentaires. La connexion à l'antenne de toit permet une réception mobile optimale. Deux téléphones portables et un lecteur audio peuvent être connectés en même temps via Bluetooth. À cela s’ajoutent une fonction de bureautique Bluetooth et une préparation pour hotspot Wi-Fi.

Lounge	Sport	Luxury	M Sport
600 €	inclus		

Affichage tête haute HUD couleur



Affiche, par le biais d'un système de projection optique, toutes les informations importantes pour la conduite dans le champ de vision du conducteur pour lui permettre de rester concentré sur la route. La vitesse instantanée, les instructions de navigation, ainsi que les listes de contacts téléphoniques et de contenus média sont notamment affichés. Les contenus affichés sur l’Affichage Tête Haute HUD couleur dépendent de l’équipement de la voiture. Affichage agrandi de 75% par rapport à la génération précédente. Réglage de la hauteur de l’affichage via l'iDrive. 0 € en relation avec le pack Innovation.

Lounge	Sport	M Sport	Luxury
1 500 €	inclus		

BMW Série 6 Gran Turismo.
Équipements optionnels.

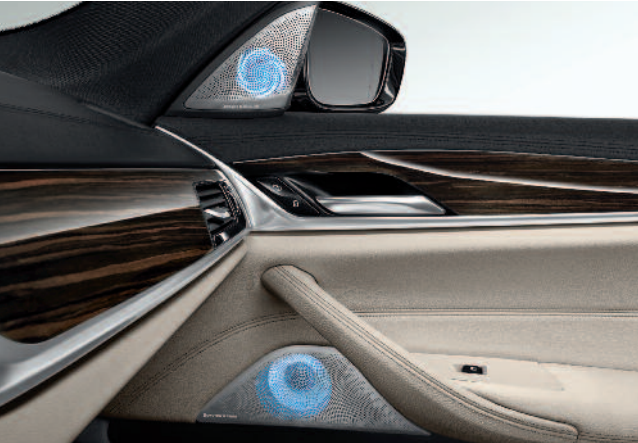
Commande gestuelle BMW



Grâce à la commande gestuelle BMW, il est possible de piloter certaines fonctions grâce à des mouvements précis de la main. Pour certaines commandes, le système reconnaît ainsi les gestes « balayer » ou « montrer », qui permettent notamment d’accepter ou de rejeter un appel entrant, ou encore de régler le volume sonore. Pour régler le volume sonore, il suffit d’effectuer un mouvement rotatif avec l’index.

Lounge	Sport	M Sport	Luxury
260 €	inclus		

Système Hi-Fi Bowers & Wilkins Diamond Surround Sound



Le système Hi-Fi Diamond Bowers & Wilkins Surround Sound avec tweeters à dôme en diamant synthétique délivre à toutes les places un son exceptionnel digne d'un studio. Grâce à leur positionnement soigneusement étudié, les seize haut-parleurs garantissent une expérience sonore fascinante.

Lounge	Sport	M Sport	Luxury
4 700 €			

Station multimédia arrière Professional



Comprend deux écrans couleur indépendants de 10,2" (25,9 cm) cm (ajustable en inclinaison) et un lecteur Blu-ray. Pendant le trajet, elle permet d'utiliser le système de navigation et de surfer sur Internet (avec un contrat de téléphonie mobile actif). Elle s'utilise via une télécommande, comporte un port USB et permet de raccorder des lecteurs MP3, des consoles de jeu ou des casques (avec ou sans câble).

Lounge	Sport	M Sport	Luxury
2 350 €			

Contrats de Garantie Constructeur étendue et d'entretien BMW Service.

Les contrats de Garantie Constructeur étendue et d'entretien BMW Service ont été conçus pour que la maintenance de votre BMW soit synonyme de confort et de sérénité. En souscrivant un contrat BMW Service, vous accédez à une gamme de services, d'opérations de maintenance et de réparations, pour une totale transparence des coûts d'entretien de votre véhicule.

Vous êtes ainsi certain que les opérations de maintenance de votre véhicule seront effectuées autant de fois que cela s'avère nécessaire sans frais additionnels, dans la limite des services inclus dans votre contrat d'entretien.

Parce que votre confort et votre plaisir de conduire sont nos priorités, nous vous proposons de choisir parmi 3 niveaux de contrats pour une durée et un kilométrage adaptés à l'utilisation de votre BMW.

Vous pouvez cumuler le contrat "BMW Repair Inclusive" (Garantie Constructeur étendue) avec les contrats "BMW Service Inclusive" ou "BMW Inclusive Plus" (Entretien et maintenance) pour obtenir une couverture complète.



PRESTATIONS INCLUSES.	BMW Repair Inclusive	BMW Service Inclusive	BMW Service Inclusive Plus
Garantie constructeur étendue	■		
Vidange huile moteur (appoint compris)		■	■
Contrôles périodiques		■	■
Filtre à air		■	■
Microfiltre de climatisation		■	■
Filtre à carburant		■	■
Bougies		■	■
Vidange liquide de freins		■	■
Service freins AV (disques & plaquettes)			■
Service freins AR (disques & plaquettes)			■
Embrayage (usure uniquement)			■
Essuie-glaces			■
Lavage intérieur / extérieur			■
NOUVEAU : Appoint AdBlue ⁽¹⁾			■

⁽¹⁾ L'appoint d'AdBlue est une prestation réservée aux véhicules disposant d'un réservoir et de la technologie AdBlue..

Découvrez ci-dessous les tarifs des contrats BMW Service pour votre BMW.



BMW Repair Inclusive			BMW Service Inclusive			BMW Service Inclusive Plus		
CONTRAT DE GARANTIE CONSTRUCTEUR ETENDUE.			CONTRAT D'ENTRETIEN.			CONTRAT D'ENTRETIEN ET DE MAINTENANCE.		
Code option	Durée et kilométrage	Tarif	Code option	Durée et kilométrage	Tarif	Code option	Durée et kilométrage	Tarif
07CG	3 ans* ▶ 2 + 1 ans	395 €	07US	3 ans ▶ 40 000 Km	470 €	07D7	3 ans ▶ 40 000 Km	1 220 €
07CH	4 ans* ▶ 2 + 2 ans	830 €	07NG	3 ans ▶ 60 000 Km	865 €	07NM	3 ans ▶ 60 000 Km	1 945 €
07CK	5 ans* ▶ 2 + 3 ans	1 595 €	07DA	3 ans ▶ 100 000 Km	1 200 €	07DB	3 ans ▶ 100 000 Km	3 600 €
* Extension de la garantie conventionnelle constructeur dans la limite de la durée supplémentaire souscrite (1 an, 2 ans ou 3 ans) ou de 200 000 km, premier des deux termes échus.			07DD	4 ans ▶ 60 000 Km	890 €	07DE	4 ans ▶ 60 000 Km	1 960 €
			07NX	4 ans ▶ 80 000 Km	1 180 €	07NY	4 ans ▶ 80 000 Km	3 205 €
			07N1	4 ans ▶ 100 000 Km	1 285 €	07N2	4 ans ▶ 100 000 Km	3 635 €
			07N4	4 ans ▶ 120 000 Km	1 680 €	07N5	4 ans ▶ 120 000 Km	4 430 €
			07NW	5 ans ▶ 60 000 Km	975 €	07NK	5 ans ▶ 60 000 Km	2 130 €
			07N7	5 ans ▶ 80 000 Km	1 300 €	07N8	5 ans ▶ 80 000 Km	3 310 €
			07NH	5 ans ▶ 100 000 Km	1 360 €	07NA	5 ans ▶ 100 000 Km	3 755 €
			07UA	6 ans ▶ 120 000 Km	1 875 €	07UB	6 ans ▶ 120 000 Km	4 770 €
			07UF	8 ans ▶ 160 000 Km	2 305 €	07UG	8 ans ▶ 160 000 Km	6 610 €
			07DL	10 ans ▶ 100 000 Km	1 610 €	07DM	10 ans ▶ 100 000 Km	4 255 €
			07T4	10 ans ▶ 200 000 Km	3 220 €	07T5	10 ans ▶ 200 000 Km	8 585 €





Le plaisir
de conduire



ffgolf®

BMW est Partenaire Officiel de la Fédération Française de Rugby et du XV de France.

BMW est Partenaire Officiel de la Fédération Française de Golf.

Ce document présente le descriptif des versions, équipements et possibilités de configuration des véhicules (dotation d'équipements de série ou options) tels qu'ils sont commercialisés par BMW France en France. Dans d'autres pays membres de l'Union européenne, les versions, équipements et possibilités de configuration des véhicules (dotation d'équipements de série ou options) proposés peuvent être différents.

Les modèles photographiés dans ce document peuvent présenter des équipements ou accessoires qui ne sont pas commercialisés par BMW France en France ou qui sont disponibles moyennant un supplément de prix.

Les prix et spécifications mentionnés dans le présent document sont modifiables à tout moment et sans préavis. Veuillez consulter votre Concessionnaire BMW local. Il se fera un plaisir de vous renseigner sur les versions spécifiques à votre pays.
Document non contractuel.

Juin 2018.