



Le plaisir  
de conduire

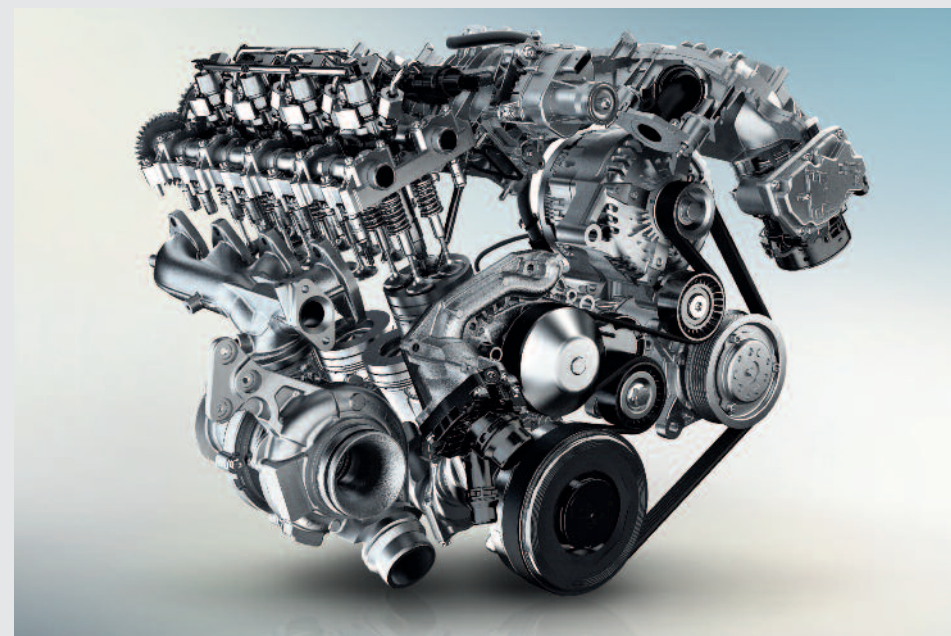


**BMW X3.**

TARIFS AU 01/07/2018.



**BMW X3.**



## INNOVATION ET TECHNIQUE.

- 8 BMW EfficientDynamics
- 9 BMW ConnectedDrive
- 10 Motorisations disponibles
- 11 Trains roulants et sécurité



## ÉQUIPEMENTS.

- 12 Équipements de série
- 14 Modèles et finitions
- 22 Tarifs et financement
- 24 Packs d'équipements
- 32 Options
- 36 Contrats d'entretien et d'extension de garantie BMW Service Inclusive

**NOUVEAU**



## POUR UNE DÉCOUVERTE NUMÉRIQUE PLUS APPROFONDIE : NOUVELLE APPLICATION BMW BROCHURES.

Plus d'informations, plus de plaisir de conduire : grâce à la nouvelle application BMW BROCHURES, vous vivez l'expérience BMW de manière numérique et interactive comme jamais auparavant. Téléchargez dès à présent l'application BMW BROCHURES sur votre smartphone ou votre tablette et redécouvrez votre BMW.



**POUR TOUS CEUX  
QUI VEULENT TOUT.**





**MONTEZ À BORD  
ET C'EST PARTI !**



**BMW EfficientDynamics.****Moins d'émissions. Plus de plaisir.****Un ensemble de technologies pour améliorer les performances tout en réduisant la consommation de carburant et les émissions de CO<sub>2</sub>.**

- **Construction allégée intelligente BMW EfficientLightweight Carbon Core, aluminium et acier**

Mise en œuvre ciblée des matériaux allégés les plus avancés et d'aciers à haute résistance.

- **BMW TwinPower Turbo**

Les moteurs essence et Diesel BMW TwinPower Turbo, maintes fois primés, combinent les dernières technologies d'injection, une gestion entièrement variable de la charge moteur et une technologie de suralimentation innovante.

- **Respect de la norme anti-pollution EU6**

La technologie BMW BluePerformance permet, sur les motorisations Diesel, de réduire significativement les émissions d'oxydes d'azote (NOx).

- **Filtre à particules (motorisations Diesel)**

Retient et élimine les particules fines contenues dans les gaz d'échappement.

- **Système de récupération de l'énergie au freinage**

Utilise l'énergie cinétique pour recharger la batterie dans les phases de décélération et moins solliciter le moteur.

- **Fonction d'arrêt et de redémarrage automatiques du moteur Auto Start/Stop**

Coupe le moteur lors des arrêts, par exemple à un feu rouge, pour réduire la consommation et les émissions polluantes locales.

- **Direction à assistance électrique variable en fonction de la vitesse**

Ne consomme de l'énergie que lorsque le conducteur tourne le volant.

- **Affichage BMW EfficientDynamics dans le combiné d'instrumentation**

Indique le flux d'énergie consommée ou récupérée en temps réel.

- **Mode ECO PRO**

Permet une réduction de consommation de carburant en agissant sur la gestion de l'accélérateur, du moteur, de la boîte de vitesses automatique, du système de chauffage et de climatisation ainsi que de celle de certains équipements.

- **Calandre avec double barreaux mobiles "Active Air Stream"**

Ferment la deuxième rangée de barreaux de la calandre devant le radiateur pour réduire la durée de montée en température du moteur ainsi que la résistance aérodynamique de la voiture.

- **Air Curtain**

Diffuseurs aérodynamiques captant l'air via des écopes dans le bouclier avant et l'utilisant pour créer un rideau d'air afin de réduire les turbulences aérodynamiques au niveau des passages de roue.

- **Air Breather**

Diffuseurs aérodynamiques latéraux réduisant la résistance aérodynamique au niveau des passages de roue.

**BMW ConnectedDrive.****Mieux connecté. Encore plus libre.****Les services connectés en série à bord de votre BMW.**

Les Services BMW ConnectedDrive fonctionnent grâce à une carte SIM intégrée dans la voiture directement d'usine. Ils sont disponibles dans la plupart des pays d'Europe, sans surcoût à l'usage et ne nécessitent pas de connecter un téléphone mobile (sauf pour BMW Apps). L'activation des services s'effectue en associant le véhicule au compte ConnectedDrive de l'utilisateur sur le portail client internet « My BMW ConnectedDrive » ([www.bmw-connecteddrive.fr](http://www.bmw-connecteddrive.fr)) ou via l'application smartphone gratuite BMW Connected.

L'achat et le renouvellement des services sont possibles sur le BMW ConnectedDrive Store.

- **Appel d'Urgence Intelligent (durée de vie du véhicule) :**

Fonction d'appel automatique vers le centre d'assistance BMW en cas d'accident avec géolocalisation. Touche SOS au plafonnier pour appel d'urgence manuel.

- **Services Après-Vente connectés BMW TeleServices (durée de vie du véhicule) :**

Suivi facilité des opérations de maintenance de la voiture et transmissions des données vers le Réparateur Agréé partenaire soumises à accord. Connexion en ligne avec le Service BMW Assistance en cas de dysfonctionnement.

**Services ConnectedDrive**

- **BMW Online (3 ans) :**

Portail d'applications intégrées agrémentant et facilitant les trajets en proposant de nombreuses informations dont les actualités, les flux RSS personnels, les prévisions météorologiques, les prix des carburants, la recherche en ligne d'adresses via Google™, des guides de voyage.

- **"BMW Connected+" (1an) :**

En combinaison avec le système de navigation embarqué et l'application smartphone BMW Connected : BMW Connected Onboard permet au conducteur de garder en permanence les informations de mobilité sous les yeux. L'écran affiche l'agenda des déplacements du jour fourni par le smartphone et des informations contextuelles (trafic, météo, parking à destination, détails réunion).  
- Partage en direct des statuts du trajet permettant d'informer à tout moment famille, amis ou contacts professionnels du déroulement du trajet (position, destination, heure d'arrivée estimée).  
- Navigation "Porte à porte" premier et dernier kilomètre.

- **"BMW Apps" (durée de vie du véhicule) :**

Interface pour commander certaines applications du smartphone\* sur l'écran de contrôle de la voiture via une connexion USB ou Bluetooth :

- Application BMW Connected, (assistant personnel de mobilité).

- Compatibilité avec les applications tierces\*\* :

**Deezer** (musique en streaming), **Spotify** (musique en streaming), **Amazon Music** (musique en streaming), **Napster** (musique en streaming), **AUPEO!** (webradio), **Audible** (livres audio), **Stitcher** (podcast radio), **TuneIn** (webradio), **Glympse** (réseau social avec géolocalisation), **Life 360** (réseau social avec géolocalisation), **M Lap Timer + GoPro** (analyse des données télémétriques de la voiture et contrôle d'une caméra GoPro montée sur la voiture).

\*BMW Apps nécessite la connexion d'un smartphone Apple iPhone ou Android (version 4.2.2 ou supérieure), voir compatibilité des smartphones sur [www.bmw.com/bluetooth](http://www.bmw.com/bluetooth).

Le fonctionnement des applications nécessitent des transferts de données qui seront décomptés du forfait data du client souscrit auprès de son opérateur de téléphonie mobile. Un surcoût à l'usage est donc possible, en particulier à l'étranger.

\*\*Les applications compatibles diffèrent selon les smartphones.

## Motorisations disponibles

Modèles	Architecture	Puissance Ch / kW	Couple Nm	Accélération 0-100 km/h - BMW / BVA	Consommations (l/100 km) - BMW / BVA	Emission de CO <sub>2</sub> (g/km) - BMW / BVA	Valeur de CO <sub>2</sub> (g/km) retenue par l'UTAC (carte grise)
<b>Diesel</b>							
<b>X3 sDrive18d</b>	4 cyl.	150 / 110	350	9,5 s / 9,7 s	5,1 - 5,3 / 4,9 - 5,1	134 - 139 / 128 - 133	134 / 128
<b>X3 xDrive20d</b>	4 cyl.	190 / 140	400	- / 8 s	- / 5,3 - 5,6	- / 140 - 146	- / 140
<b>X3 xDrive25d</b>	4 cyl.	231 / 170	500	- / 6,8 s	- / 5,5 - 5,7	- / 145 - 150	- / 145
<b>X3 xDrive30d</b>	6 cyl.	265 / 195	620	- / 5,8 s	- / 5,8 - 6,1	- / 154 - 160	- / 154
<b>X3 M40d</b>	6 cyl.	326 / 240	680	- / 4,9 s	- / 6,4 - 6,5	- / 169 - 172	NC
<b>Essence</b>							
<b>X3 xDrive20i</b>	4 cyl.	184 / 135	290	- / 8,3 s	- / 7,1 - 7,3	- / 163 - 168	- / 163
<b>X3 xDrive30i</b>	4 cyl.	252 / 185	350	- / 6,3 s	- / 7,2 - 7,3	- / 164 - 168	- / 164
<b>X3 M40i</b>	6 cyl.	354 / 260	500	- / 4,8 s	- / 9,1	- / 206 - 207	NC



## Trains roulants et sécurité



La boîte de vitesses automatique à **8 rapports Sport<sup>1</sup>** permet des changements de rapports très sportifs. Que ce soit en mode automatique ou manuel, par le biais du levier sélecteur ou des palettes de changement de rapport – pour une conduite décontractée ou résolument sportive. En mode SPORT et avec le levier sélecteur dans la coulisse gauche S/M, les passages de rapports sont optimisés pour des performances maximales.

La **suspension SelectDrive<sup>1</sup>**, 4 permet d'adapter la loi d'amortissement aux conditions de roulage afin d'augmenter le confort de conduite et le dynamisme. Outre le mode COMFORT (mode standard) offrant un haut niveau de confort, le conducteur peut profiter du mode SPORT, avec un réglage sportif des amortisseurs.

La technologie **4 roues motrices intelligente BMW xDrive** répartit le couple moteur en continu et de manière variable sur les roues avant et arrière pour un gain de motricité, de dynamisme et de sécurité en toutes circonstances. Pour encore plus d'agilité, la répartition électronique du couple contribue également à réduire le sous-virage et le survirage.

La **suspension DirectDrive<sup>1</sup>** est en outre équipée de ressorts plus courts, d'amortisseurs plus fermes et de barres antiroulis plus rigides. Cette configuration permet d'améliorer la motricité et de diminuer les mouvements de roulis, pour une conduite des plus sportives.

<sup>1</sup> Équipement disponible en option.

## Équipements de série sur la BMW X3.

## Design

- Antenne "aileron de requin"
- Baguettes de seuil de porte à l'avant
- Diffuseur aérodynamique avant « Air Curtain »
- Éléments extérieurs (poignées de portes) couleur carrosserie
- Inserts décoratifs Oxyde Silver Dark mat avec baguette d'accentuation chrome brillant perlé
- Jantes en alliage léger 18" (46cm) style 618 à rayons en V
- Rails de toit Aluminium Line satiné
- Rétroviseurs extérieurs couleur carrosserie à réglages électriques et dégivrants, miroir asphérique côté conducteur, rappels de clignotants intégrés
- Sellerie Tissu "Hevelius" Anthracite
- Sortie d'échappement double (une de chaque côté), chromée
- Volant Sport gainé cuir



## Sécurité et Dynamisme

- ABS, y compris assistant de freinage d'urgence
- Accoudoir central avant et arrière
- Airbag passager avant déconnectable
- Airbags conducteur et passager avant
- Airbags de tête avant et arrière
- Airbags latéraux conducteur et passager avant
- Anti-démarrage électronique EWS IV
- Appel d'Urgence Intelligent (durée de vie de la voiture)
- Attention Assist : signale la perte de vigilance du conducteur
- Contrôle Dynamique de la Traction DTC et Contrôle Dynamique de Stabilité DSC
- Détecteur de pluie et allumage automatique des projecteurs
- Ecrous de roues antivol
- Feux de stop dynamiques clignotants
- Fixation ISOFIX aux places latérales arrière
- Mesure individuelle de pression des pneumatiques
- Rétroviseur intérieur électrochrome (sauf sDrive18d Première)
- Rétroviseurs extérieurs électrochromes (côté conducteur) rabattables électriquement (sauf sDrive18d Première)
- Sélecteur de mode de conduite - (3 modes) ECO PRO, Comfort, Sport
- Triangle de présignalisation avec kit de premiers secours
- **BMW EfficientDynamics :**
  - Boîte de vitesses automatique à 8 rapports
  - Direction à assistance électrique
  - Fonction d'arrêt et de redémarrage automatique du moteur
  - Système de récupération de l'énergie au freinage
  - Technologie BMW TwinPower Turbo avec injection directe et :
    - turbocompresseur Twin Scroll et commande Double VANOS et Valvetronic (xDrive20i, xDrive30i et M40i)
    - rampe commune de 3<sup>ème</sup> génération et un turbocompresseur (xDrive20d, xDrive30d)



## Confort et Fonctionnalité

- Autoradio BMW Professional, 8 touches de favoris programmables et "Controller" iDrive avec touches de raccourci, compatibilité MP3, double Tuner RDS FM, info-route (TP), lecteur CD compatible avec divers formats de compression audio
- Banquette arrière rabattable 40/20/40
- Bouton de démarrage Start/Stop sans manipuler la clé
- Capacité du réservoir augmentée (sur xDrive20d/30d)
- Clés radiocommandées à mémorisation automatique des réglages "Personal Profile"
- Climatisation automatique 3 zones (sauf sDrive18d Première)
- Colonne de direction réglable en hauteur et profondeur
- Commande électrique du hayon
- Déverrouillage électrique du hayon via la poignée ou la clé radiocommandée
- Filet de séparation du coffre (sauf sDrive18d Première)
- Fonctions "Ma BMW à distance"\* (à vie)
- Frein de parking électromécanique
- Kit éclairage
- Kit rangement (sauf sDrive18d Première) :
  - rangement avec couvercle rabattable entre les sièges avant
  - range-lunettes côté conducteur
  - filets de rangement au dos des sièges avant
  - intégration d'un adaptateur USB et d'une prise 12 V dans la console centrale arrière
  - sangle de maintien et deux crochets multifonctions sur les côtés droit et gauche du coffre
  - glissières d'arrimage sur le plancher et quatre œillets d'arrimage réglables dans le coffre
- Limiteur et régulateur de vitesse avec maintien de la vitesse en descente
- Navigation multimédia Business avec écran 6,5" (800 x 480 pixels) (sauf sDrive18d Première)
- Services Après-vente connectés BMW TeleServices (durée de vie de la voiture)
- Services ConnectedDrive (Portail BMW Online\* (3 ans) + BMW Connected+ (1an) + BMW Apps (à vie)
- Tapis de sol en velours



# FINITIONS.

La BMW X3 est proposée dans 4 Finitions.

Choisissez celle qui vous ressemble et personnalisez-la pour confectionner VOTRE BMW.



# PACKS D'ÉQUIPEMENTS.

## + PACK BMW CONNECTED DRIVE.

Mieux connecté. Encore plus libre.

## + PACK INNOVATION.

Les technologies d'avant-garde. Pour décupler vos facultés.

## + PACK DIRECT DRIVE.

## + PACK CONFORT.

Votre BMW vous réserve le meilleur accueil.

## + PACK EVASION.

En voyage. En famille.

## + PACK AUDIO.

Haute fidélité et connectivité.

## + PACK HIVER.

## Finitions BMW X3.



	Lounge	xLine	Luxury	M Sport
Jantes en alliage léger 18" (46cm) style 618 à rayons en V	■	■	■	■
Filet de séparation du coffre	■	■	■	■
Rétroviseurs extérieurs électrochromes (côté conducteur) et rabattables électriquement	■	■	■	■
Kit rangement	■	■	■	■
Climatisation automatique 3 zones	■	■	■	■
Navigation multimédia Business	■	■	■	■
Radars de stationnement avant et arrière PDC	■	■	■	■
Banquette arrière rabattable 40/20/40	■	■	■	■
Rétroviseur intérieur électrochrome	■	■	■	■
Appel d'Urgence Intelligent	■	■	■	■
Boîte de vitesses automatique à 8 rapports	■	■	■	■
Commande électrique du hayon	■	■	■	■
Limiteur et régulateur de vitesse avec maintien de la vitesse en descente	■	■	■	■
Rails de toit Aluminium Line satiné	■	■	■	■
Volant Sport gainé cuir	■	■	■	■
Éclairage d'ambiance	■	■	■	■
Projecteurs antibrouillard à LED	■	■	■	■
Projecteurs LED	■	■	■	■
Appui lombaire ajustable pour sièges avant	■	■	■	■
Système de manœuvres entièrement automatiques "Park Assist"	■	■	■	■
Sièges Advanced pour conducteur et passager avant	■	■	■	■
<b>Pack BMW ConnectedDrive</b>	■	■	■	■
<b>Pack Innovation</b>	■	■	■	■
<b>xLine</b> Eléments spécifiques à la finition xLine	■	■	■	■
Sellerie Tissu-cuir "Vivus" Anthracite	■	■	■	■
Jantes en alliage léger 19" style 694 à rayons en Y	■	■	■	■
Aluminium Line satiné BMW Individual	■	■	■	■
Inserts décoratifs en noir brillant	■	■	■	■
Sellerie cuir "Vernasca" Schwarz avec sùrpiques contrastantes	■	■	■	■
Jantes en alliage léger 19" style 696 à rayons doubles	■	■	■	■
Tableau de bord en Sensatec	■	■	■	■
Inserts décoratifs en bois précieux peuplier gris madré avec baguette d'accentuation chrome brillant perlé	■	■	■	■
<b>Luxury</b> Eléments spécifiques à la finition Luxury	■	■	■	■
<b>Pack Confort</b>	■	■	■	■
Accès confort	■	■	■	■
Vitrage insonorisant	■	■	■	■
Sièges avant électriques à mémoires conducteur	■	■	■	■
Appui lombaire ajustable pour sièges avant	■	■	■	■
Sièges avant chauffants	■	■	■	■
<b>M Sport</b> Eléments spécifiques à la finition M Sport	■	■	■	■
BVA8/BVA8 Sport avec palettes au volant	■	■	■	■
Sellerie Tissu-cuir "Vernasca" Schwarz avec sùrpiques contrastées bleues	■	■	■	■
Jantes en alliage léger 19" style 698M à rayons doubles	■	■	■	■
Freins M Sport (uniquement sur xDrive30i/xDrive30d)	■	■	■	■
Contrôle de la transmission	■	■	■	■
Direction DirectDrive à démultiplication variable	■	■	■	■
Rails de toit noir brillant Shadow line BMW Individual	■	■	■	■
Inserts décoratifs Aluminium Rhombiclé avec baguette d'accentuation chrome brillant perlé	■	■	■	■
Suspension DirectDrive	■	■	■	■
Volant M gainé cuir	■	■	■	■
Pack aérodynamique M	■	■	■	■
Shadow Line brillant	■	■	■	■
Ciel de pavillon anthracite	■	■	■	■
Pack Advanced Full LED	■	■	■	■

<sup>1</sup> Exemples de loyer pour une BMW X3 xDrive20d. Montant à ajouter par rapport au loyer de la finition LOUNGE.



## Finitions BMW X3.

## Éléments de série sur la Finition xLine

- Grilles de calandre avec 7 barreaux exclusifs en aluminium mat, contour de calandre en chrome
- Éléments décoratifs en aluminium mat dans les prises d'air extérieures
- Diffuseurs aérodynamiques latéraux « Air Breather » en aluminium satiné
- Entourage des vitres latérales et baguettes de bas de glace en aluminium satiné, montants centraux et montants de custode en noir brillant
- Bas de caisse en aluminium mat
- Tôle de protection inférieure à l'avant et à l'arrière en aluminium mat
- Seuils de portes en aluminium avec inscription « BMW xLine »
- Aluminium Line satiné BMW Individual
- Appui lombaire ajustable pour sièges avant
- Eclairage d'ambiance
- Inserts décoratifs en noir brillant
- Jantes en alliage léger 19" style 694 à rayons en Y
- Projecteurs antibrouillard à LED
- Projecteurs LED
- Sellerie Tissu-cuir 'Vivus' Anthracite
- Sièges Advanced pour conducteur et passager avant
- Systèmes de manoeuvres entièrement automatique "Park Assist"
- Volant Sport gainé cuir
- **Pack BMW ConnectedDrive :**
  - Alarme antivol
  - Navigation multimédia Professional
  - Information Trafic en Temps Réel RTTI (3 ans)
  - Conciergerie (3 ans)
  - Fonctions "Ma BMW à distance" (durée de vie de la voiture)
  - Connectivité avancée sans fil et recharge sans fil par induction
  - Instrumentation "Black Panel" avancée
  - Hotspot Wi-Fi
  - Gesture Control
- **Pack Innovation :**
  - Pack Advanced Full LED
  - Feux de route permanents anti-éblouissements "BMW Selective Beam"
  - Pack Safety
  - Affichage tête haute HUD couleur



## Finitions BMW X3.

## Éléments de série sur la Finition Luxury

- Grilles de calandre avec 7 barreaux exclusifs en chrome
- Bouclier avant avec éléments décoratifs spécifiques en chrome
- Diffuseurs aérodynamiques latéraux « Air Breather » avec éléments en chrome
- Encadrement des vitres latérales et baguettes de bas de glace en chrome, montants centraux et montants de custode, triangle et socle de rétroviseurs extérieurs en noir brillant
- Bas de caisse en « Frozen Grey » soulignés de chrome
- Tôle de protection inférieure à l'avant et à l'arrière en « Frozen Grey » avec touches en chrome mat
- Baguette décorative en chrome brillant
- Seuils de porte avant en aluminium avec inscription « BMW Luxury Line »
- Eclairage d'ambiance
- Inserts décoratifs en bois précieux peuplier gris madré avec baguette d'accentuation chrome brillant perlé
- Jantes en alliage léger 19" style 696 à rayons doubles
- Projecteurs antibrouillard à LED
- Projecteurs LED
- Sellerie cuir 'Vernasca' Schwarz avec sùrpiques décoratives
- Système de manoeuvres entièrement automatique « Park Assist »
- Tableau de bord en Sensatec
- Volant sport gainé cuir
- **Pack BMW ConnectedDrive :**
  - Alarme antivol
  - Navigation multimédia Professional
  - Information Trafic en Temps Réel RTTI (3 ans)
  - Conciergerie (3 ans)
  - Fonctions "Ma BMW à distance" (durée de vie de la voiture)
  - Connectivité avancée sans fil et recharge sans fil par induction
  - Instrumentation "Black Panel" avancée
  - Hotspot Wi-Fi
  - Gesture Control
- **Pack Confort :**
  - Accès Confort
  - Vitrage insonorisant
  - Sièges avant électriques à mémoires conducteur
  - Appui lombaire ajustable pour sièges avant
  - Sièges avant chauffants
- **Pack Innovation :**
  - Pack Advanced Full LED
  - Feux de route permanents anti-éblouissements "BMW Selective Beam"
  - Pack Safety
  - Affichage tête haute HUD couleur



## Finitions BMW X3.

## Eléments de série sur la Finition M SPORT

- Kit aérodynamique M avec jupe avant, jupes latérales et enjoliveurs de passage de roue dans la teinte de carrosserie
- Badges latéraux « M »
- Jupe arrière intégrant un diffuseur en « Dark Shadow » métallisé
- Sorties d'échappement en chrome brillant
- Seuils de portes M, repose-pied M et pédalier spécifique M
- Appui lombaire ajustable pour sièges avant
- Boîte automatique à 8 rapports avec palettes au volant (xDrive20d / xDrive20i)
- Boîte automatique Sport à 8 rapports avec palettes au volant (xDrive30d / xDrive30i)
- Ciel de pavillon anthracite
- Contrôle de la transmission
- Direction DirectDrive à démultiplication variable
- Eclairage d'ambiance
- Freins M Sport (uniquement sur xDrive30i/xDrive30d)
- Inserts décoratifs Aluminium Rhombiclé avec baguette d'accentuation chrome brillant perlé
- Jantes en alliage léger 19" style 698M à rayons doubles
- Pack aérodynamique M
- Projecteurs antibrouillard à LED
- Rails de toit noir brillant Shadow line BMW Individual
- Sellerie Tissu-cuir 'Vernasca' Schwarz avec sùrpiques contrastées bleues
- Shadow Line brillant
- Sièges Advanced pour conducteur et passager avant
- Suspension DirectDrive
- Système de manoeuvres entièrement automatiques « Park Assist »
- Volant M gainé cuir
- **Pack BMW ConnectedDrive :**
  - Alarme antivol
  - Navigation multimédia Professional
  - Information Trafic en Temps Réel RTTI (3 ans)
  - Conciergerie (3 ans)
  - Fonctions "Ma BMW à distance" (durée de vie de la voiture)
  - Connectivité avancée sans fil et recharge sans fil par induction
  - Instrumentation "Black Panel" avancée
  - Hotspot Wi-Fi
  - Gesture Control
- **Pack Innovation :**
  - Pack Advanced Full LED
  - Feux de route permanents anti-éblouissements "BMW Selective Beam"
  - Pack Safety
  - Affichage tête haute HUD couleur



## Finitions BMW X3 M Performance.

## Éléments spécifiques à la nouvelle BMW X3 M40i et M40d

## Design

- Shadow Line brillant BMW Individual
- Enjoliveurs d'échappement de forme trapézoïdale à gauche et à droite, en chrome noir
- Jantes en alliage léger 20" M style 699 M à rayons doubles avec pneumatiques mixtes
- Pack aérodynamique M
- Inserts décoratifs Aluminium Rhombiclé avec baguette d'accentuation chrome brillant perlé
- Ciel de pavillon "Anthrazit"
- Seuils de porte avec désignation "X3 M40i" ou "X3 M40d"
- Volant M gainé cuir
- Pack Advanced Full LED
- Feux de route anti-éblouissement
- Sellerie Tissu/Cuir "Vernasca" Schwarz avec surpiqûres contrastantes Bleue
- Tableau de bord en Sensatec
- Rails de toit noir brillant Shadow line BMW Individual



## Dynamisme

- Boîte de vitesses automatique Sport à 8 rapports avec Steptronic et palettes au volant
- Différentiel autobloquant M Sport
- Direction DirectDrive à démultiplication variable
- Suspension DirectDrive
- Freins M Sport

## Confort et Fonctionnalité

- Éclairage d'ambiance
- Sièges Advanced pour conducteur et passager avant
- Sièges avant électriques à mémoires conducteur
- Pack BMW ConnectedDrive
- Système de manoeuvres entièrement automatiques "Park Assist"

Prix maximum conseillé en euros TTC  
(TVA à 20%)

## M Performance

<b>X3 M40i 354 ch</b>	BVA 8	6 cyl.	3,0l	25 CV	EU6	9,1l	206-207 g/km	<b>75 250 €</b>
Offre de financement								<b>1 321 €</b>
<b>X3 M40d 326 ch</b>	BVA 8	6 cyl.	3,0l	21 CV	EU6	6,4 - 6,5l	169-172 g/km	<b>74 250 €</b>
Offre de financement								<b>1 232 €</b>

## Votre BMW X3 M40d 326 ch ch pour 1 232€/mois sans apport\*

\*Exemple de loyer pour une BMW X3 M40d 326 ch en Location Longue Durée sur 36 mois et pour 40 000 km intégrant l'extension de garantie. 36 loyers linéaires de 1 232,00 €/mois hors assurances facultatives. Offre réservée aux particuliers valable pour toute commande d'une BMW X3 M40d 326 ch jusqu'au 30/09/2018 dans les concessions BMW participantes. Sous réserve d'acceptation par BMW Finance. SNC au capital de 87 000 000 €. RCS Versailles B 343 606 448. TVA FR 65 343 606 448. Etablissement de Crédit Spécialisé agréé par l'Autorité de Contrôle Prudentiel et de Résolution sous le n°14670. Courtier en Assurances immatriculé à l'ORIAS sous le n°07 008 883. Vérifiable sur [www.orias.fr](http://www.orias.fr). Consommation en cycle mixte : 9,1 l/100 km. CO<sub>2</sub> : 206 g/km selon la norme Européenne NEDC Corrélée. L'extérieur de ce véhicule comporte des équipements de série ou en option en fonction de la finition.



## Tarifs BMW X3.

Prix maximum conseillé en euros TTC  
(TVA à 20%)

Modèles	BMW TwinPower Turbo	Puissance fiscale*	Émissions de CO <sub>2</sub> *	Gamme et Finitions							
				Première	Lounge	xLine	Luxury	M Sport			
<b>Diesel</b>											
X3 sDrive18d <sup>1</sup> 150 ch	BVM6	4 cyl.	2,0l	■	8	134 - 139	41 900 €	44 650 €	50 300 €	53 800 €	54 800 €
X3 xDrive20d <sup>1</sup> 190 ch	BVA8	4 cyl.	2,0l	■	11	140 - 146	-	51 900 €	57 550 €	61 050 €	59 950 €
X3 xDrive25d <sup>1</sup> 231 ch	BVA8	4 cyl.	2,0l	■	13 - 14	145 - 150	-	55 550 €	61 200 €	64 700 €	63 700 €
X3 xDrive30d <sup>1</sup> 265 ch	BVA8	6 cyl.	3,0l	■	16	154 - 160	-	58 400 €	64 050 €	67 550 €	66 550 €
<b>Essence</b>											
X3 xDrive20i <sup>1</sup> 184 ch	BVA8	4 cyl.	2,0l	■	11	163 - 168	-	47 700 €	53 350 €	56 850 €	55 750 €
X3 xDrive30i <sup>1</sup> 252 ch	BVA8	4 cyl.	2,0l	■	15	164 - 168	-	53 400 €	59 050 €	62 550 €	61 550 €

Les prix conseillés comprennent le prix TTC du véhicule aux spécifications standard et les frais de préparation à la route du véhicule y compris les frais de transport et la fourniture des plaques d'immatriculation définitives.

Les prix mentionnés dans le présent tarif ne concernent que les véhicules proposés à la vente par les Concessionnaires membres du réseau BMW Group France selon les spécifications propres au territoire français.

\*Selon la directive n° 1999/100/CE.

1) Modèle homologué en norme NEDC Corrélée

## Financements BMW X3.

Prix maximum conseillé en euros TTC  
(TVA à 20%)

Modèles	BMW TwinPower Turbo	Puissance fiscale*	Émissions de CO <sub>2</sub> *	Gamme et Finitions							
				Première	Lounge	xLine	Luxury	M Sport			
<b>Diesel</b>											
X3 sDrive18d <sup>1</sup> 150 ch	BVM6	4 cyl.	2,0l	■	8	134 - 139	658 €	700 €	769 €	815 €	830 €
X3 xDrive20d <sup>1</sup> 190 ch	BVA8	4 cyl.	2,0l	■	11	140 - 146	-	812 €	878 €	923 €	908 €
X3 xDrive25d <sup>1</sup> 231 ch	BVA8	4 cyl.	2,0l	■	13 - 14	145 - 150	-	876 €	941 €	986 €	971 €
X3 xDrive30d <sup>1</sup> 265 ch	BVA8	6 cyl.	3,0l	■	16	154 - 160	-	920 €	984 €	1029 €	1014 €
<b>Essence</b>											
X3 xDrive20i <sup>1</sup> 184 ch	BVA8	4 cyl.	2,0l	■	11	163 - 168	-	818 €	893 €	944 €	926 €
X3 xDrive30i <sup>1</sup> 252 ch	BVA8	4 cyl.	2,0l	■	15	164 - 168	-	921 €	995 €	1 045 €	1 029 €

## Votre BMW X3 sDrive18d 150 ch Première pour 658 €/mois sans apport\*

\*Exemple de loyer pour une BMW X3 sDrive18d Première en Location Longue Durée sur 36 mois et pour 40 000 km intégrant l'extension de garantie. 36 loyers linéaires de 657,32 €/mois hors assurances facultatives. Offre réservée aux particuliers valable pour toute commande d'une BMW X3 sDrive18d 150 ch Première jusqu'au 30/09/2018 dans les concessions BMW participantes. Sous réserve d'acceptation par BMW Finance. SNC au capital de 87 000 000 €. RCS Versailles B 343 606 448. TVA FR 65 343 606 448. Etablissement de Crédit Spécialisé agréé par l'Autorité de Contrôle Prudentiel et de Résolution sous le n°14670. Courtier en Assurances immatriculé à l'ORIAS sous le n°07 008 883. Vérifiable sur [www.orias.fr](http://www.orias.fr). Consommation en cycle mixte : 5,1 l/100 km. CO<sub>2</sub> : 134 g/km selon la norme Européenne NEDC Corrélée. L'extérieur de ce véhicule comporte des équipements de série ou en option en fonction de la finition.



**BMW X3.****Packs d'équipements.****BMW ConnectedDrive**

Comprend les options :

- Alarme antivol
- Navigation multimédia Professional
- Information Trafic en Temps Réel RTTI
- Conciergerie
- Fonctions "Ma BMW à distance"
- Connectivité avancée sans fil et recharge sans fil par induction
- Instrumentation "Black Panel" avancée
- HotSpot Wi-Fi
- Gesture Control

	Lounge	xLine	Luxury	M Sport	M Performance
X3 sDrive18d	2 700 €		Inclus		
X3 xDrive20d					
X3 xDrive25d					
X3 xDrive30d					
X3 xDrive20i					
X3 xDrive30i					
X3 M40i					Inclus



La **Navigation multimédia Professional** séduit par son design et des performances hors du commun : elle offre un système de navigation simple à utiliser et parfaitement intégré à la BMW ainsi qu'un concept de commande iDrive avec « Controller » iDrive Touch et écran tactile. Le système comprend la commande vocale, l'Autoradio BMW Professional avec lecteur DVD et 20 Go de mémoire pour les fichiers audio. Le système de navigation exploite l'Information Trafic en Temps Réel RTTI (en option). Un écran LCD couleur fixe 10,25 pouces (14,5 cm) avec fonction de fractionnement (fenêtre principale et fenêtre d'assistance) garantit une lisibilité optimale. La commande permet de passer sans difficulté entre les différents modes de saisie avec le « Controller » iDrive Touch, grâce à sa surface tactile qui permet de saisir les destinations à la main, l'écran tactile, la commande gestuelle ou via la commande vocale ainsi que les sept touches de raccourci.



L'**instrumentation « Black Panel »** avancée avec diagonale d'écran de 12,3" (31,2 cm) offre une mise en scène visuelle impressionnante de l'expérience de conduite. Le système affiche au choix trois modes différents avec des couleurs et un graphisme spécifiques : ECO PRO, COMFORT et SPORT.



Grâce à la **commande gestuelle BMW**, il est possible de piloter certaines fonctions grâce à des mouvements précis de la main. Pour certaines commandes, le système reconnaît ainsi les gestes « balayer » ou « montrer », qui permettent notamment d'accepter ou de rejeter un appel entrant, ou encore de régler le volume sonore. Pour régler le volume sonore, il suffit d'effectuer un mouvement rotatif avec l'index.



La **connectivité avancée sans fil** avec hotspot Wi-Fi et recharge par induction comprend une plaque de recharge sans fil avec ports USB supplémentaires. La connexion à l'antenne de toit permet une réception mobile optimale. Deux téléphones portables et un lecteur audio peuvent être connectés en même temps via Bluetooth. À cela s'ajoutent une fonction de bureautique Bluetooth et une préparation pour hotspot Wi-Fi.

**BMW X3.****Packs d'équipements.****Pack Confort**

Comprend les options :

- Accès Confort
- Vitrage acoustique
- Sièges avant électriques à mémoires conducteur
- Sièges avant avec appui lombaire ajustable
- Sièges avant chauffant

	Lounge	xLine	Luxury	M Sport	M Performance
X3 sDrive18d	2 100 €	1 850 €	Inclus	1 850 €	
X3 xDrive20d					
X3 xDrive25d					
X3 xDrive30d					
X3 xDrive20i					
X3 xDrive30i					
X3 M40i					1 000 €



Avant même que le moteur n'ait atteint sa température de fonctionnement, les **sièges avant chauffants** dotés de trois niveaux de réglage permettent de profiter rapidement d'une agréable chaleur. Les éléments chauffants réchauffent la surface d'assise, les joues et la surface de contact complète du dossier des sièges.



L'option **Sièges avant électriques** permet d'amener aisément les sièges dans les positions souhaitées. La fonction mémoire permet d'activer à tout moment sur pression d'un bouton les réglages personnalisés pour le siège conducteur et les rétroviseurs extérieurs. De plus, le réglage en hauteur de l'Affichage Tête Haute HUD optionnel est couplé à l'ajustement de la position du siège.



Un confort d'utilisation novateur : l'**Accès Confort** avec ouverture sans contact du coffre « Smart Opener » vous permet d'ouvrir les portes de la voiture et de démarrer ensuite le moteur sans avoir à manipuler la clé de contact. Portée par exemple dans une poche de pantalon ou dans une sacoche, la clé est automatiquement détectée dès que le conducteur s'approche du véhicule. Après déverrouillage automatique de la porte et accès à l'habitacle. Après déverrouillage automatique de la porte et accès à l'habitacle, vous pouvez démarrer le moteur en appuyant sur le bouton « Start/Stop ». L'ouverture et la fermeture sans contact du coffre « Smart Opener » sont comprises dans l'équipement. Un rapide mouvement du pied sous le bouclier arrière vous permet de déclencher l'ouverture ou la fermeture sans contact du coffre. Pour ce faire, des capteurs de mouvement sont placés à différentes hauteurs dans le bouclier arrière. Une autorisation d'accès est uniquement accordée lorsque le système identifie parallèlement la clé. Il déverrouille alors automatiquement la serrure du coffre et en déclenche l'ouverture. La sécurité de fonctionnement est garantie en permanence grâce à l'authentification de la clé.

**BMW X3.****Packs d'équipements.****Pack Innovation**

Comprend les fonctionnalités ci-dessous :

- Rétroviseurs extérieurs électrochromes (côté conducteur) rabattables électriquement
- Pack Advanced Full LED
- Feux de route permanents anti-éblouissements "BMW Selective Beam"
- Pack Drive Assist
- Affichage tête haute HUD couleur

	Lounge	xLine	Luxury	M Sport	M Performance
X3 sDrive18d	2 950 €		inclus		
X3 xDrive20d					
X3 xDrive25d					
X3 xDrive30d					
X3 xDrive20i					
X3 xDrive30i					
X3 M40i					1 550 €



L'**Affichage Tête Haute HUD couleur** affiche, par le biais d'un système de projection optique, toutes les informations importantes pour la conduite dans le champ de vision du conducteur pour lui permettre de rester concentré sur la route. La vitesse instantanée, les instructions de navigation, l'indicateur de limitation de vitesse avec interdiction de dépassement ainsi que les listes de contacts téléphoniques et de contenus média sont notamment affichés. Les contenus affichés sur l'Affichage Tête Haute HUD couleur dépendent de l'équipement de la voiture.



Le **Pack Advanced Full LED** intègre les fonctions feux de croisement et feux de route ainsi que les clignotants. L'équipement comprend également les feux de route permanents anti-éblouissement « BMW Selective Beam », l'éclairage diurne et les projecteurs directionnels avec répartition variable de la lumière pour un éclairage optimal de la chaussée et une meilleure visibilité dans l'obscurité.

**Pack DirectDrive**

Comprend les fonctionnalités ci-dessous :

- Contrôle de la transmission
- Direction DirectDrive à démultiplication variable
- Suspension DirectDrive
- Volant M gainé cuir

	Lounge	xLine	Luxury	M Sport	M Performance
X3 sDrive18d		650 €		Indisponible	
X3 xDrive20d					
X3 xDrive25d					
X3 xDrive30d					
X3 xDrive20i					
X3 xDrive30i					
X3 M40i					Indisponible

**BMW X3.****Packs d'équipements.****Pack Audio**

Comprend les fonctionnalités ci-dessous :

- Tuner DAB
- Système Hi-Fi Harman Kardon
- Préparation Apple CarPlay



Offrant un son d'une qualité exceptionnelle, le système **Hi-Fi Harman Kardon** comprend un amplificateur numérique 600 W, 9 canaux et 16 haut-parleurs avec application chromée. Il produit une image sonore permettant de distinguer les moindres nuances et un son ambiophonique. Les bruits de roulement sont compensés de manière précise par un égaliseur adapté à la voiture et asservi à la vitesse.

	Lounge	xLine	Luxury	M Sport	M Performance
X3 xDrive18d			1 200 €		
X3 xDrive20d					
X3 xDrive25d					
X3 xDrive30d					
X3 xDrive20i					
X3 xDrive30i					
X3 M40i					1 200 €

**Pack Hiver**

Comprend les fonctionnalités ci-dessous :

- Volant chauffant
- BMW Display key
- Sièges avant chauffants
- Chauffage auxiliaire
- Fonctions "Ma BMW à distance"
- Connectivité avancée avec recharge sans fil par induction

	Lounge	xLine	Luxury	M Sport	M Performance
X3 xDrive18d	2 150 €		1 700 €		
X3 xDrive20d					
X3 xDrive25d					
X3 xDrive30d					
X3 xDrive20i					
X3 xDrive30i					
X3 M40i					1 700 €



La jante du volant est amenée en quelques instants à une **température agréable** en actionnant un bouton placé sur le volant. Le volant procure ainsi une agréable sensation de chaleur même à basse température, ce qui permet de conduire confortablement et en toute sécurité sans gants – une fonction particulièrement appréciable durant la saison froide.



La clé intelligente « **BMW Display Key** » indique différents statuts de la voiture et permet de commander certaines fonctions par le biais d'un écran tactile intégré. Il est possible d'activer par exemple le chauffage auxiliaire avec la clé.

**BMW X3.****Packs d'équipements.****Pack Advanced Full LED**

Expression de puissance et de légèreté, le Pack Advanced Full LED vous offre un éclairage à la pointe de la technologie et confère à votre BMW un regard inimitable, de jour comme de nuit.

Comprend les fonctionnalités ci-dessous :

- Eclairage avec technologie à LED logées dans les anneaux lumineux en 3D des projecteurs pour feux de croisement, de route, éclairage diurne, clignotants et bandes lumineuses
- Projecteurs directionnels et feux de route anti-éblouissement permanents BMW Selective Beam.
- Les « Corona Rings » abordent une nouvelle signature lumineuse  
Intensité proche de la lumière du jour pour un éclairage clair et harmonieux et esthétique typée grâce aux anneaux lumineux aplatis dans leur partie inférieure.
- Feux arrière Full LED tridimensionnels sculpturaux

	Lounge	xLine	Luxury	M Sport	M Performance
X3 xDrive18d	1 500 €		inclus		
X3 xDrive20d					
X3 xDrive25d					
X3 xDrive30d					
X3 xDrive20i					
X3 xDrive30i					
X3 M40i					inclus

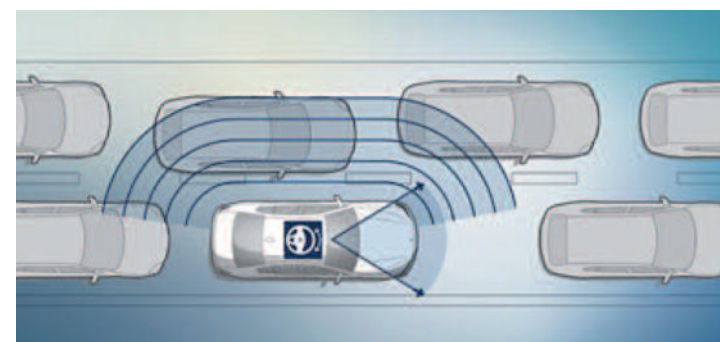
**BMW X3.****Packs d'équipements.****Drive Assist**

Analyse les conditions de circulation grâce à une caméra pour anticiper les dangers et assurer une sécurité active optimale.

Regroupe de nombreuses technologies pour une sécurité optimale :

- Avertisseur d'angle mort (>20km/h avec voyant d'alerte),
- Avertisseur de franchissement de ligne (>70km/h avec vibrations dans le volant),
- Avertisseur de risque de collision avant (>15km/h, préconditionnement du freinage >50km/h, assistance au freinage),
- Avertisseur de risque de collision arrière (déclenchement automatique des warning),
- Système anti-collision à basse vitesse (<60km/h avec freinage automatique, choc évité jusqu'à 30km/h),
- Protection active des piétons (<60km/h avec freinage automatique, choc évité jusqu'à 30km/h),
- Avertisseur de trafic transversal arrière (Avertisseur en cas de circulation transversale détectée derrière la voiture),
- Indicateur de limitation de vitesse et d'interdiction de dépassement.

	Lounge	xLine	Luxury	M Sport	M Performance
X3 xDrive18d	900 €≠		inclus		
X3 xDrive20d					
X3 xDrive25d					
X3 xDrive30d					
X3 xDrive20i					
X3 xDrive30i					
X3 M40i					900 €



L'**Avertisseur de franchissement de ligne** détecte les marquages au sol à partir d'environ 70 km/h et prévient le conducteur par une vibration du volant si la voiture menace de quitter sa voie. Si le clignotant est enclenché, signe d'un changement de voie délibéré, l'alerte ne se déclenche pas.



La **Protection active des piétons et Système anti-collision** à basse vitesse assiste le conducteur activement en évitant les collisions avec les piétons. Jusqu'à une vitesse de 60 km/h, il avertit le conducteur tout en pré-conditionnant les freins pour une réactivité maximale. En cas d'urgence, le système empêche une collision ou assure une nette diminution de la vitesse de collision.

**BMW X3.****Packs d'équipements.****Drive Assist Pro\***

**Conduite semi-autonome en toute sérénité : votre BMW analyse en permanence les conditions de circulation pour anticiper les dangers et vous aider à les repousser.**

Comprend les fonctionnalités des Aides à la conduite du Pack Safety avec en plus :

- Régulateur de vitesse actif ACC+ avec fonction Stop&Go
- Pilote semi-automatique (assistant directionnel et de contrôle de la trajectoire) : conduite en courbe automatique avec action autonome sur la direction sur route et autoroute jusqu'à 210km/h) et en embouteillage (<60km/h). Le conducteur doit garder les mains sur le volant.
- Assistant de maintien de voie avec :  
Protection active anticollision latérale (action autonome sur la direction pour éloigner la BMW d'un autre véhicule se rapprochant dangereusement)  
Avertisseur d'angle mort (>20km/h avec action autonome sur le volant pour remettre le véhicule vers le milieu de la voie) Avertisseur de franchissement de ligne (>70km/h avec action autonome sur le volant pour remettre le véhicule vers le milieu de la voie)
- Avertisseur de risque de collision avant avec freinage d'urgence
- Speed Limit Assist (le régulateur de vitesse s'adapte automatiquement aux changements de limitation de vitesse détectés)
- Avertisseur de trafic transversal avant et arrière (Avertisseur en cas de circulation transversale détectée derrière la voiture)
- Assistant d'évitement
- Assistant d'intersection
- Assistant de circulation à contre-sens
- Assistant de changement de voie : avec un appui long (>1 sec, sans dépasser le cran) sur la commande de clignotants, la voiture réalise un changement de voie automatique à gauche ou à droite lorsque les conditions de circulation le permettent.

	Lounge	xLine	Luxury	M Sport	M Performance
X3 xDrive18d					
X3 xDrive20d					
X3 xDrive25d					
X3 xDrive30d					
X3 xDrive20i					
X3 xDrive30i					
X3 M40i					2 350 €



\*(uniquement avec Navigation Professional et BVA).

**BMW X3.****Packs d'équipements.****Pack Evasion**

Comprend les options :

- Toit ouvrant panoramique en verre.
- Vitrage calorifuge.
- Réglage du dossier des sièges arrières

	Lounge	xLine	Luxury	M Sport	M Performance
X3 xDrive18d					
X3 xDrive20d					
X3 xDrive25d					
X3 xDrive30d					
X3 xDrive20i					
X3 xDrive30i					
X3 M40i					2 000 €



Un levier placé sur les sièges arrière gauche et droit permet de modifier l'**inclinaison des dossiers** de cinq degrés vers l'avant et six degrés vers l'arrière. Les passagers arrière peuvent ainsi adapter leur position d'assise en fonction de leurs préférences. De plus, la possibilité de réglage facilite le transport d'objets encombrants dans le compartiment à bagages.

Le **vitrage calorifuge** pour la lunette arrière et les vitres latérales arrière foncées réduit le réchauffement de l'habitacle. Un vitrage teinté plus foncé à partir des montants centraux assure une meilleure absorption des rayons du soleil. La teinte foncée des vitres n'obstrue pas la visibilité de l'intérieur vers l'extérieur, mais protège des regards indiscrets.



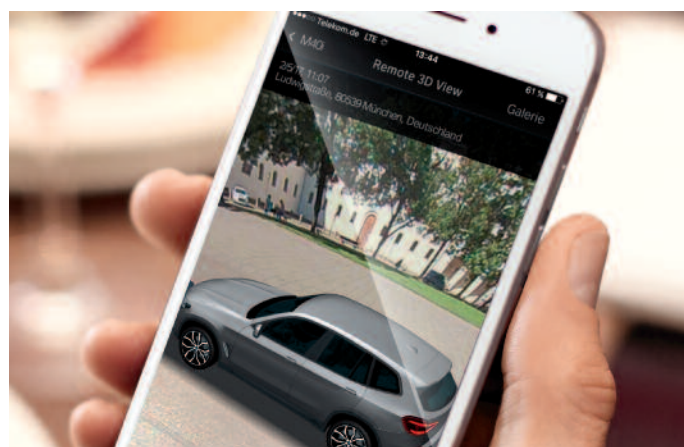
Le **toit ouvrant panoramique en verre** vous offre des perspectives fascinantes. Autre avantage : le gain de luminosité fait paraître l'habitacle encore plus spacieux et plus accueillant. Si l'ensoleillement est trop intense, il suffit de refermer le store pare-soleil à commande électrique en continu. Coulisant et entre-bâillable à l'avant, le toit panoramique en verre offre une possibilité d'aération supplémentaire. Quand le toit est amené en position ventilation, le store pare-soleil est déplacé automatiquement vers l'arrière. Avec le déflecteur intégré sortant automatiquement, vous êtes protégé des courants d'air même lorsque vous roulez le toit ouvert.



**BMW X3.****Équipements optionnels.****Sièges Advanced pour conducteur et passager avant**

Les sièges Advanced pour conducteur et passager avant à réglages individuels se distinguent par de nombreux réglages manuels, par exemple pour la largeur du dossier, la longueur de l'assise, ainsi que l'inclinaison du dossier et de l'assise. Grâce aux flancs de l'assise et du dossier plus hauts et aux flancs latéraux généreux, ils offrent une ergonomie et un maintien latéral exceptionnels.

Première	Lounge	xLine	Luxury	M Sport	M Performance
	600 €	Inclus	600 €		Inclus

**Park Assist Plus**

Le pack d'équipements « Park Assist Plus » facilite le stationnement de la voiture. Il comprend le système « Surround View » avec fonction « Top View », la vue 3D à distance, les radars de stationnement avant et arrière PDC actifs avec fonction de freinage d'urgence et une aide au stationnement latéral ainsi que le système de manœuvres entièrement automatiques « Park Assist » avec guidage latéral qui gare automatiquement la voiture en créneau ou en bataille. « Remote 3D View » permet d'observer à distance, sur le smartphone, l'environnement de la voiture en stationnement.

Première	Lounge	xLine	Luxury	M Sport	M Performance
	1 150 €			450 €	

**Toit ouvrant panoramique**

Le toit ouvrant panoramique en verre vous offre des perspectives fascinantes. Autre avantage : le gain de luminosité fait paraître l'habitacle encore plus spacieux et plus accueillant. Si l'ensoleillement est trop intense, il suffit de refermer le store pare-soleil à commande électrique en continu. Couissant et entrebâillable à l'avant, le toit panoramique en verre offre une possibilité d'aération supplémentaire. Quand le toit est amené en position ventilation, le store pare-soleil est déplacé automatiquement vers l'arrière. Avec le déflecteur intégré sortant automatiquement, vous êtes protégé des courants d'air même lorsque vous roulez le toit ouvert.

Première	Lounge	xLine	Luxury	M Sport	M Performance
			1 850€		

**BMW X3.****Équipements optionnels.****Sièges avant électriques à mémoires conducteur**

L'option Sièges avant électriques permet d'amener aisément les sièges dans les positions souhaitées. La fonction mémoire permet d'activer à tout moment sur pression d'un bouton les réglages personnalisés pour le siège conducteur et les rétroviseurs extérieurs. De plus, le réglage en hauteur de l'Affichage Tête Haute HUD est couplé à l'ajustement de la position du siège.

Première	Lounge	xLine	Luxury	M Sport	M Performance
	1 250€		Inclus		1 250€

**Accès Confort**

L'Accès Confort permet d'ouvrir les quatre portes sans manipuler la clé. L'équipement comprend notamment l'ouverture/fermeture sans contact du coffre « Smart Opener » d'un mouvement rapide du pied sous le bouclier arrière.

Première	Lounge	xLine	Luxury	M Sport	M Performance
	600€		Inclus		1 250€

**Pack Parfums d'ambiance**

Le pack parfums d'ambiance offre une fonction d'ionisation de l'air et de diffusion de parfum. Le pack propose au choix huit parfums différents spécialement composés pour la voiture.

Première	Lounge	xLine	Luxury	M Sport	M Performance
			350 €		

**BMW X3.****Équipements optionnels.****Clé intelligente "BMW Display Key"**

La clé intelligente « BMW Display Key » indique différents statuts de la voiture et permet de commander certaines fonctions grâce à son écran tactile. Il est ainsi possible d'activer par exemple le chauffage auxiliaire (en option) avec la clé.

Première	Lounge	xLine	Luxury	M Sport	M Performance
			300 €		

**Stores pare-soleil mécaniques pour vitres latérales arrière**

Les stores pare-soleil pour les vitres latérales arrière se déroulent et s'enroulent manuellement. Ils protègent aussi bien de l'ardeur des rayons du soleil que des regards indiscrets.

Première	Lounge	xLine	Luxury	M Sport	M Performance
			300 €		

**Crochet d'attelage**

Le dispositif d'attelage avec rotule escamotable électriquement est homologué pour un poids remorquable élevé (jusqu'à 2 400 kg). Le système de stabilisation de l'attelage freine automatiquement le véhicule en cas de mouvement de roulis de la remorque. Non utilisé, le crochet s'escamote électriquement à l'abri des regards, sous la jupe arrière.

Première	Lounge	xLine	Luxury	M Sport	M Performance
			1150 €		



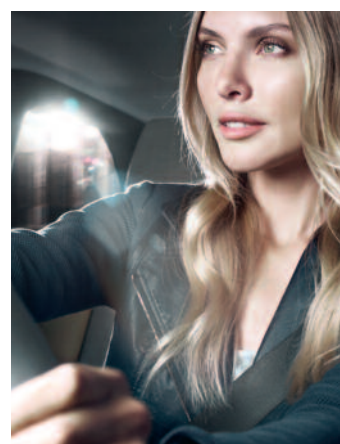
## Contrats de Garantie Constructeur étendue et d'entretien BMW Service.

Les contrats de Garantie Constructeur étendue et d'entretien BMW Service ont été conçus pour que la maintenance de votre BMW soit synonyme de confort et de sérénité. En souscrivant un contrat BMW Service, vous accédez à une gamme de services, d'opérations de maintenance et de réparations, pour une totale transparence des coûts d'entretien de votre véhicule.

Vous êtes ainsi certain que les opérations de maintenance de votre véhicule seront effectuées autant de fois que cela s'avère nécessaire sans frais additionnels, dans la limite des services inclus dans votre contrat d'entretien.

Parce que votre confort et votre plaisir de conduire sont nos priorités, nous vous proposons de choisir parmi 3 niveaux de contrats pour une durée et un kilométrage adaptés à l'utilisation de votre BMW.

Vous pouvez cumuler le contrat "BMW Repair Inclusive" (Garantie Constructeur étendue) avec les contrats "BMW Service Inclusive" ou "BMW Inclusive Plus" (Entretien et maintenance) pour obtenir une couverture complète.



PRESTATIONS INCLUSES.	BMW Repair Inclusive	BMW Service Inclusive	BMW Service Inclusive Plus
Garantie constructeur étendue	■		
Vidange huile moteur (appoint compris)		■	■
Contrôles périodiques		■	■
Filtre à air		■	■
Microfiltre de climatisation		■	■
Filtre à carburant		■	■
Bougies		■	■
Vidange liquide de freins		■	■
Service freins AV (disques & plaquettes)			■
Service freins AR (disques & plaquettes)			■
Embrayage (usure uniquement)			■
Essuie-glaces			■
Lavage intérieur / extérieur			■
<b>NOUVEAU : Appoint AdBlue<sup>(1)</sup></b>			■

<sup>(1)</sup> L'appoint d'AdBlue est une prestation réservée aux véhicules disposant d'un réservoir et de la technologie AdBlue..

Découvrez ci-dessous les tarifs des contrats BMW Service pour votre BMW.



BMW Repair Inclusive CONTRAT DE GARANTIE CONSTRUCTEUR ETENDUE.			BMW Service Inclusive CONTRAT D'ENTRETIEN.			BMW Service Inclusive Plus CONTRAT D'ENTRETIEN ET DE MAINTENANCE.		
Code option	Durée et kilométrage	Tarif	Code option	Durée et kilométrage	Tarif	Code option	Durée et kilométrage	Tarif
07CG	3 ans* ▶ 2 + 1 ans	375 €	07US	3 ans ▶ 40 000 Km	445 €	07D7	3 ans ▶ 40 000 Km	1 175 €
07CH	4 ans* ▶ 2 + 2 ans	780 €	07NG	3 ans ▶ 60 000 Km	830 €	07NM	3 ans ▶ 60 000 Km	1 835 €
07CK	5 ans* ▶ 2 + 3 ans	1 490 €	07DA	3 ans ▶ 100 000 Km	1 180 €	07DB	3 ans ▶ 100 000 Km	3 225 €
			07DD	4 ans ▶ 60 000 Km	865 €	07DE	4 ans ▶ 60 000 Km	1 850 €
			07NX	4 ans ▶ 80 000 Km	1 155 €	07NY	4 ans ▶ 80 000 Km	2 980 €
			07N1	4 ans ▶ 100 000 Km	1 240 €	07N2	4 ans ▶ 100 000 Km	3 300 €
			07N4	4 ans ▶ 120 000 Km	1 670 €	07N5	4 ans ▶ 120 000 Km	4 055 €
			07NW	5 ans ▶ 60 000 Km	890 €	07NK	5 ans ▶ 60 000 Km	1 935 €
			07N7	5 ans ▶ 80 000 Km	1 190 €	07N8	5 ans ▶ 80 000 Km	3 030 €
			07NH	5 ans ▶ 100 000 Km	1 260 €	07NA	5 ans ▶ 100 000 Km	3 320 €
			07UA	6 ans ▶ 120 000 Km	1 765 €	07UB	6 ans ▶ 120 000 Km	4 260 €
			07UF	8 ans ▶ 160 000 Km	2 185 €	07UG	8 ans ▶ 160 000 Km	5 780 €
			07DL	10 ans ▶ 100 000 Km	1 465 €	07DM	10 ans ▶ 100 000 Km	3 740 €
			07T4	10 ans ▶ 200 000 Km	3 015 €	07T5	10 ans ▶ 200 000 Km	7 555 €

\* Extension de la garantie conventionnelle constructeur dans la limite de la durée supplémentaire souscrite (1 an, 2 ans ou 3 ans) ou de 200 000 km, premier des deux termes échus.



UN VRAI X, de A À Z.





Le plaisir  
de conduire



ffgolf®

BMW est Partenaire Officiel de la Fédération Française de Rugby et du XV de France.

BMW est Partenaire Officiel de la Fédération Française de Golf.

Ce document présente le descriptif des versions, équipements et possibilités de configuration des véhicules (dotation d'équipements de série ou options) tels qu'ils sont commercialisés par BMW France en France. Dans d'autres pays membres de l'Union européenne, les versions, équipements et possibilités de configuration des véhicules (dotation d'équipements de série ou options) proposés peuvent être différents.

Les modèles photographiés dans ce document peuvent présenter des équipements ou accessoires qui ne sont pas commercialisés par BMW France en France ou qui sont disponibles moyennant un supplément de prix.

Les prix et spécifications mentionnés dans le présent document sont modifiables à tout moment et sans préavis. Veuillez consulter votre Concessionnaire BMW local. Il se fera un plaisir de vous renseigner sur les versions spécifiques à votre pays.

Document non contractuel.

Juillet 2018.