



Le plaisir
de conduire



NOUVELLES BMW
SÉRIE 4 COUPÉ,
CABRIOLET & GRAN COUPÉ.
TARIFS AU 01/02/2019.



À COUPER LE SOUFFLE.

NOUVELLE BMW SÉRIE 4 COUPÉ.

À COUPER LE SOUFFLE.





NOUVELLE BMW SÉRIE 4 CABRIOLET.

UNE AGILITÉ CAPTIVANTE.

BMW Série 4 Cabriolet dans la teinte de carrosserie "Sunset Orange" présentée avec options.



A BMW 4 Series Gran Coupé is shown from the rear three-quarter view, parked on a wet, reflective surface. In the background, there is a modern, dark-colored building with many windows. The sky is overcast with dramatic, grey clouds. The car's sleek lines and alloy wheels are visible. The wet pavement reflects the car and the building, adding depth to the scene.

NOUVELLE BMW SÉRIE 4 GRAN COUPÉ.

L'ÉLÉGANCE SPORTIVE.

BMW Série 4 Gran Coupé dans la teinte de carrosserie BMW Individual "Frozen Grey", présentée avec options





NOUVELLES BMW SÉRIE 4.

PERFORMANTES AUSSI À L'INTÉRIEUR.

BMW Série 4 Gran Coupé dans la teinte de carrosserie BMW Individual "Frozen Grey", présentée avec options





NOUVELLES BMW SÉRIE 4 COUPÉ, CABRIOLET & GRAN COUPÉ.



SOMMAIRE.

| | |
|-----------------------------|----|
| MOTORISATIONS DISPONIBLES | 12 |
| ÉQUIPEMENTS DE SÉRIE | 14 |
| FINITIONS | 18 |
| TARIFS ET LOYERS | 24 |
| ÉQUIPEMENTS OPTIONNELS | 26 |
| FORFAITS SERVICE | 34 |
| CARACTÉRISTIQUES TECHNIQUES | 36 |



@BMWFrance



@BMWFrance



@bmwfrance

SUIVEZ-NOUS.

LES MOTORISATIONS DISPONIBLES.



PLUS AGILE, PLUS RAPIDE, PLUS SOBRE.

Essence ou Diesel, tous les modèles BMW Série 4 sont équipés de moteurs **BMW TwinPower Turbo** combinant dynamisme et efficacité grâce à des systèmes d'injection de pointe, une gestion variable de la puissance et une technologie de suralimentation maîtrisée.

Ces moteurs, inspirés par la technologie **BMW EfficientDynamics**, permettent un déploiement de puissance et des réponses spontanées dès les bas régimes, tout en se montrant sobres et peu polluants. BMW EfficientDynamics rassemble un ensemble de technologies influant sur la motorisation, la conception générale de la voiture et la gestion intelligente de l'énergie.

La conception **BMW EfficientLightWeight** met en œuvre des matériaux high-tech ultra-légers comme l'aluminium et le carbone avec, à la clé, plus de dynamisme conjugué à un gain de stabilité, de sécurité et de confort.

Depuis 2000, ces technologies ont permis à BMW de réduire de 33 % les émissions de CO₂ de sa flotte.

La technologie 4 roues motrices exclusive BMW xDrive répartit en continu le couple moteur sur les roues avant et arrière. Vous gagnez en motricité et en sécurité, avec réduction du sous-virage et du survirage.

Le Contrôle de la Transmission intervient en courbe pour transmettre davantage de couple aux roues extérieures au virage qu'aux roues intérieures et ralentir ces dernières. Résultat : une sécurité et un comportement dynamique améliorés.

Les systèmes de régulation du comportement dynamique vous assistent dans les situations délicates : l'**ABS** permet de conserver la manœuvrabilité de la voiture en cas de freinage d'urgence. **Le système anti-patinage DSC** (Contrôle Dynamique de la Stabilité) évite les pertes d'adhérence en freinant individuellement les roues.

En option, vous pouvez adapter la suspension de votre véhicule à votre style de conduite :

- **les suspensions SelectDrive M¹** abaissent la caisse de 10 mm, pour conjuguer confort, dynamisme et sécurité maximale. Le conducteur peut sélectionner son mode de conduite : mode ECO PRO, mode COMFORT ou mode SPORT.
- **les suspensions DirectDrive¹** avec abaissement d'environ 10 mm se caractérisent par une configuration sportive des trains roulants avec des ressorts de suspension plus courts et des amortisseurs plus fermes.

BMW SÉRIE 4 COUPÉ.



| ESSENCE | Puissance | Moteur | Boîte de vitesses | | Consommation Cycle mixte (l/100 km) | Emission CO ₂ (g/km) retenue par l'UTAC / carte grise | Accélération 0-100 km/h |
|--------------------|-----------|--------|-------------------|-----------|--|---|----------------------------|
| | | | manuelle | auto. | | | |
| 420i | 184 ch | 4 cyl | de série | en option | 6,5-6,6 [5,9-6,2] | 149-151 [134-140] | 7,3 [7,5] |
| 420i xDrive | 184 ch | 4 cyl | - | de série | [6,5-6,8] | [149-155] | [7,8] |
| 440i | 326 ch | 6 cyl | - | de série | [7,2-7,5] | [164-170] | [5,0] |
| 440i xDrive | 326 ch | 6 cyl | - | de série | [7,5-7,8] | [170-179] | [4,9] |

DIESEL

| | | | | | | | |
|--------------------|--------|-------|----------|-----------|-------------------|-------------------|-----------|
| 420d | 190 ch | 4 cyl | de série | en option | 4,7-4,9 [4,5-4,7] | 124-130 [118-124] | 7,4 [7,2] |
| 420d xDrive | 190 ch | 4 cyl | - | de série | [5,1-5,2] | [134-136] | [7,3] |
| 430d xDrive | 258 ch | 6 cyl | - | de série | [6,1-6,2] | [159-163] | [5,2] |

BMW SÉRIE 4 CABRIOLET.



| ESSENCE | Puissance | Moteur | Boîte de vitesses | | Consommation Cycle mixte (l/100 km) | Emission CO ₂ (g/km) retenue par l'UTAC / carte grise | Accélération 0-100 km/h |
|--------------------|-----------|--------|-------------------|----------|--|---|----------------------------|
| | | | manuelle | auto. | | | |
| 420i | 184 ch | 4 cyl | - | de série | [6,3-6,6] | [143-150] | [8,4] |
| 440i | 326 ch | 6 cyl | - | de série | [7,4-7,7] | [169-176] | [5,4] |
| 440i xDrive | 326 ch | 6 cyl | - | de série | [7,9-8,3] | [181-190] | [5,4] |

DIESEL

| | | | | | | | |
|-------------|--------|-------|----------|-----------|-------------------|-------------------|-----------|
| 420d | 190 ch | 4 cyl | de série | en option | 4,8-5,0 [5,1-5,4] | 125-132 [134-142] | 8,2 [8,1] |
| 430d | 258 ch | 6 cyl | - | de série | [5,8-6,0] | [152-158] | [5,9] |

BMW SÉRIE 4 GRAN COUPÉ.



| ESSENCE | Puissance | Moteur | Boîte de vitesses | | Consommation Cycle mixte (l/100 km) | Emission CO ₂ (g/km) retenue par l'UTAC / carte grise | Accélération 0-100 km/h |
|--------------------|-----------|--------|-------------------|-----------|--|---|----------------------------|
| | | | manuelle | auto. | | | |
| 420i | 184 ch | 4 cyl | de série | en option | 6,4-6,5 [5,9-6,2] | 146-149 [135-141] | 7,5 [7,7] |
| 420i xDrive | 184 ch | 4 cyl | - | de série | [6,6-6,8] | [150-156] | [8,1] |
| 430i xDrive | 252 ch | 4 cyl | - | de série | [6,6-6,9] | [150-156] | [5,9] |
| 440i | 326 ch | 6 cyl | - | de série | [7,2-7,5] | [165-171] | [5,1] |
| 440i xDrive | 326 ch | 6 cyl | - | de série | [7,6-8,0] | [174-183] | [5,0] |

DIESEL

| | | | | | | | |
|--------------------|--------|-------|----------|-----------|-------------------|-------------------|-----------|
| 418d | 150 ch | 4 cyl | de série | en option | 4,6-4,9 [4,5-4,6] | 122-128 [119-122] | 9,1 [9,0] |
| 420d | 190 ch | 4 cyl | de série | en option | 4,9-5,1 [4,6-4,8] | 128-134 [120-126] | 7,6 [7,4] |
| 420d xDrive | 190 ch | 4 cyl | - | de série | [5,1-5,2] | [134-136] | [7,5] |
| 430d xDrive | 258 ch | 6 cyl | - | de série | [6,0-6,2] | [158-163] | [5,3] |



LES ÉQUIPEMENTS DE SÉRIE.

DESIGN.

- Antenne de toit en "aileron de requin" (version Coupé uniquement)
- Baguettes de seuils de porte siglées
- Ciel de pavillon anthracite (version Cabriolet uniquement)
- Contours de calandre chromé
- Diffuseurs aérodynamiques latéraux "Air Breather"
- Feux arrière teintés avec guides de lumière à LED
- Jantes en alliage léger avec écrous de roues antivol
- Pare-chocs auto-régénérants jusqu'à 4 km/h avec éléments déformables jusqu'à 15 km/h
- Projecteurs avec quatre anneaux lumineux blancs à technologie LED pour éclairage diurne
- Rappels de clignotants à LED intégrés aux rétroviseurs extérieurs
- Toit rigide rétractable électriquement en 3 parties jusqu'à 18 km/h (version Cabriolet uniquement)
- Vitres latérales sans encadrement

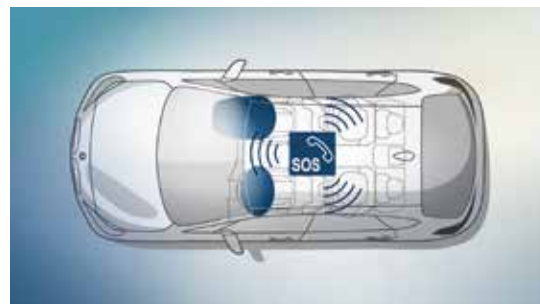
Équipements spécifiques à certaines versions :

- Badge "xDrive" apposé au niveau du coffre à gauche (modèles xDrive)
- Sortie d'échappement simple et ronde (sur toutes les 418d)
- Sortie d'échappement double et ronde à gauche (sur toutes les 420i, 420d, 420d xDrive, 430d, 430d xDrive)
- Sortie d'échappement simple et ronde de chaque côté (sur toutes les 440i, 440i xDrive)



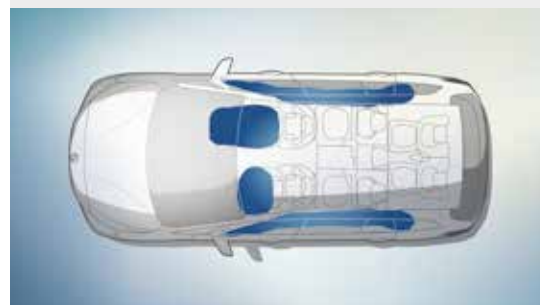
SÉCURITÉ ET DYNAMISME.

- Airbags de tête avant et arrière avec voile de protection contre les débris de verre
- Airbags frontaux conducteur et passager avant (déconnectable côté passager)
- Airbags latéraux avant
- Anti-démarrage électronique
- Appel d'urgence intelligent
- Arceaux de sécurité à déploiement automatique (version Cabriolet uniquement)
- Bandeau pare-soleil pour pare-brise
- Buses de lave-glace et rétroviseurs extérieurs chauffants
- Capteur d'impact déclenchant le déverrouillage des portes, l'allumage de l'éclairage intérieur et l'activation des feux de détresse
- Carnet d'entretien électronique embarqué "BMW Service History"
- Ceintures de sécurité à trois points (tous les sièges) avec prétensionneur pyrotechnique et limiteur de tension (à l'avant)
- Contrôle Dynamique de la Stabilité DSC+
- Contrôle Dynamique de la Traction DTC
- Détecteur de pluie et allumage automatique des projecteurs
- Différentiel à blocage électronique pour optimiser la motricité
- Feux de stop dynamiques
- Fixations ISOFIX aux places latérales arrière
- Indicateur de maintenance CBS tenant compte des conditions de conduite
- Kit de mobilité en cas de crevaison
- Mesure individuelle de pression des pneumatiques
- Projecteurs anti-brouillard LED
- Services après ventes connectés BMW TeleServices
- Triangle de présignalisation avec kit de premiers secours
- Troisième feu stop à technologie LED
- Freinage :
 - Assistance au freinage d'urgence DBC
 - Aide au démarrage en côte, pré-charge du circuit de freinage au lever de pied, séchage des disques de freins et compensation du fading
 - Contrôle de freinage en courbe CBC
 - Freins à disques ventilés à l'avant et à l'arrière
 - Système anti-blocage des roues ABS
- Châssis :
 - Train arrière multibras
 - Train avant à double articulation
- Technologie 4 roues motrices intelligente xDrive (modèles xDrive)



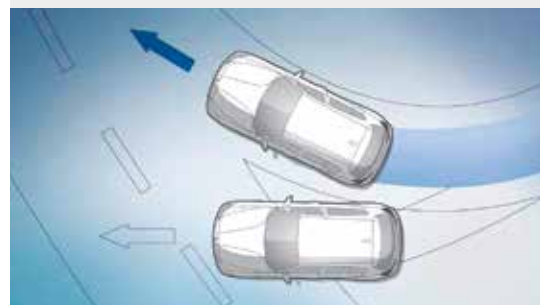
L'Appel d'Urgence Intelligent

établit un contact automatique avec le centre de secours le plus proche via le Centre d'Appel BMW, sans nécessiter un téléphone portable à bord. Outre la position du véhicule, le système transmet des informations sur la gravité de l'accident. L'Appel d'Urgence Intelligent peut aussi être déclenché manuellement, par exemple pour porter assistance à d'autres usagers de la route.



Les airbags de tête

des première et deuxième rangées de sièges complètent le système d'airbags de la voiture. Avec une voile de protection contre les éclats de verre, ils forment, le long de la surface vitrée, un système efficace de protection de la tête et qui protège également les passagers arrière en cas de collision latérale.



Le Contrôle de la Transmission

intervient en courbe via la gestion moteur en transmettant davantage de couple aux roues extérieures au virage qu'aux roues intérieures, ce qui a pour effet de ralentir ces dernières. La voiture s'inscrit ainsi de manière optimale dans le virage. Résultat : une sécurité et un comportement dynamique améliorés.

LES ÉQUIPEMENTS DE SÉRIE.

CONFORT ET FONCTIONNALITÉS.

- Accoudoir central arrière (version Coupé uniquement)
- Accoudoir central avant coulissant
- Anneaux d'arrimage dans le coffre
- Approche-ceinture automatique (version Coupé uniquement)
- Appuis tête ajustables, réglables en hauteur et inclinables
- Autoradio BMW Professional compatible MP3, 6 haut-parleurs, prise AUX-IN, port audio USB, double Tuner, RDS et streaming audio Bluetooth (avec "Music Search")
- Banquette rabattable 40/20/40 (uniquement Coupé et Gran Coupé)
- Banquette arrière rabattable 50/50 avec emplacement pour ranger le filet anti-remous
- Clés radiocommandées à mémorisation automatique des réglages "Personal Profile"
- Climatisation automatique à 2 zones avec fonctionnalités étendues
- Démarrage sans clé via le bouton de démarrage Start/Stop avec contour chromé
- Deux porte-boissons dans la console centrale avant
- Eclairage de bienvenue et d'accompagnement "Follow-me-home"
- Eclairage plafonnier soft-on/soft-off et éclairage du coffre
- Ecran d'information central couleur 6.5" (16,5 cm) avec commande par "Controller" iDrive et 6 touches de raccourcis programmables
- Filet anti-remous avec rangement dans le dossier de la banquette arrière (version Cabriolet uniquement)
- Interface Bluetooth pour téléphone portable
- Kit éclairage : liseuses avant/arrière, éclairage d'ambiance, espace pour les jambes avant, diodes sous les poignées de portes extérieures pour éclairer la zone d'accès (sur 30d, 35d, 30i et 40i)
- Kit fumeurs
- Kit Rangement: compartiment occultable dans le tableau de bord côté conducteur (pas avec 5AS), une prise de courant 12V dans la console centrale à l'arrière et dans le coffre à bagages à droite, des filets au dos des sièges avant, un filet vide-poches dans le coffre à droite, deux anneaux d'arrimage supplémentaires dans le coffre, un compartiment de rangement segmentable sous le plancher de coffre.
- Limiteur et régulateur de vitesse avec maintien de la vitesse en descente
- Mesures BMW EfficientDynamics (voir détails page 6)
- Miroirs de courtoisie éclairés intégrés aux pare-soleil
- Notice d'utilisation intégrée



- Ordinateur de bord avec Check-Control et indicateur de température extérieure
- Ouverture et fermeture électrique du hayon (uniquement sur Gran Coupé)
- Services ConnectedDrive
- Prise 12V dans la console centrale avant
- Projecteurs Full LED
- Radars de stationnement arrière PDC avec représentation graphique des obstacles sur l'écran d'information central
- Rétroviseurs extérieurs à réglages électriques
- Rétroviseur intérieur électrochrome
- Sélecteur de mode de conduite - 3 modes : "ECO PRO", "Comfort" et "Sport"
- Sièges électriques à mémoire (cabriolet uniquement)
- Système d'aide au chargement électrique pour faciliter l'accès au coffre lorsque le toit est replié (version Cabriolet uniquement)
- Tapis de sol en velours
- Verrouillage centralisé avec télécommande
- Vide-poches ergonomiques dans les portes avant

- Vitrage teinté pour réduire l'échauffement dû à l'ensoleillement
- Vitres électriques avec commande par impulsion et protection anti-pincement
- Volant Sport 3 branches gainé cuir avec touches multifonctions, réglable en hauteur et en profondeur

Équipements spécifiques à certaines versions :

- Boîte de vitesses manuelle à 6 rapports (sur 418d, 420i, 420d)
- Boîte de vitesses automatique à 8 rapports (sur 420i xDrive, 440i, 440i xDrive, 420d xDrive, 430d, 430d xDrive)
- Protection contre les erreurs de ravitaillement (motorisations Diesel)



Banquette arrière Série 4 Gran Coupé, avec options





CHOISISSEZ VOTRE FINITION.

BMW Série 4 Gran Coupé dans la teinte de carrosserie BMW Individual
"Frozen Grey", présentée avec options.

5 FINITIONS : VUE D'ENSEMBLE.

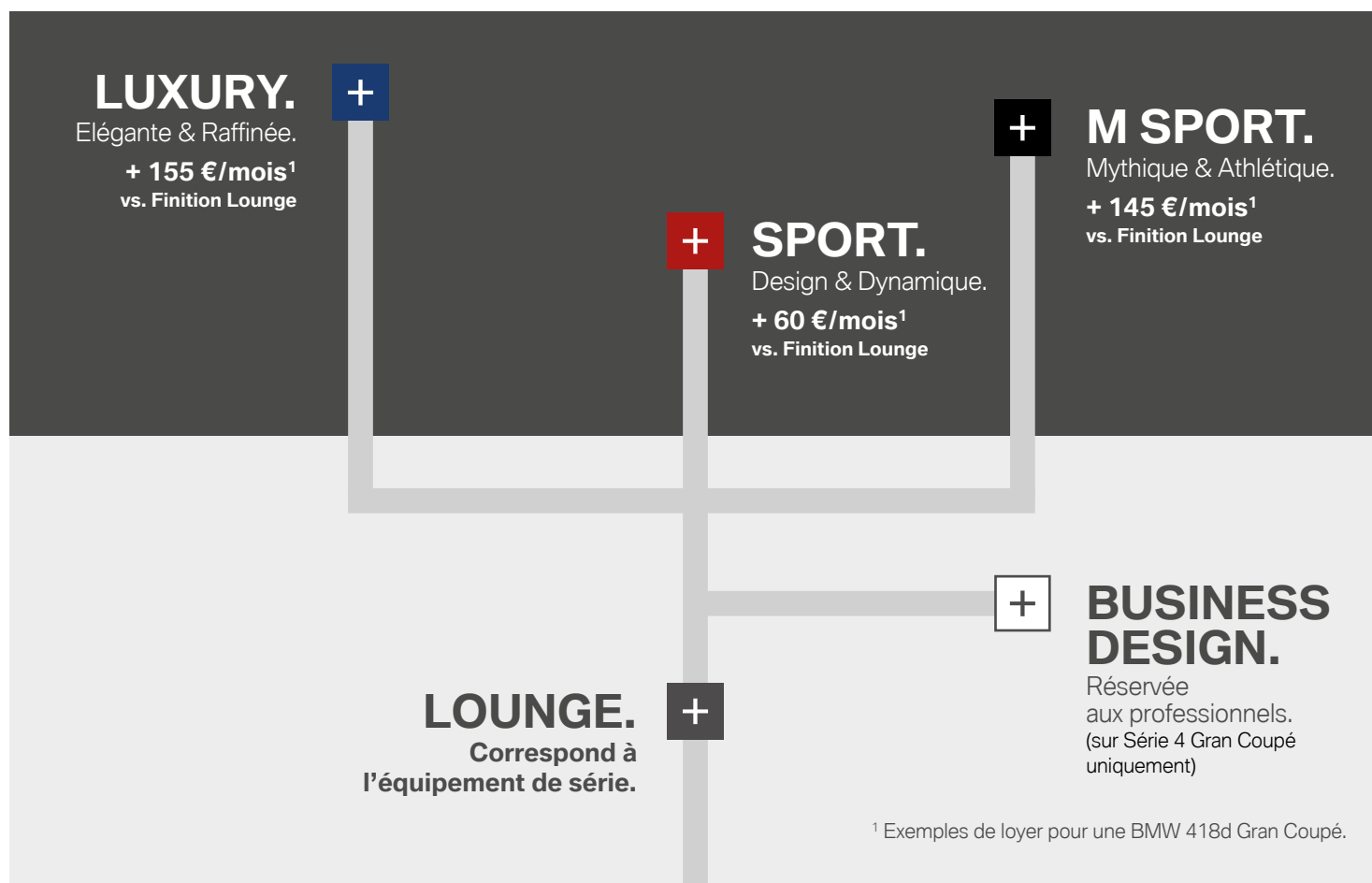
5 finitions différentes vous sont proposées. Chacune vous permet de typer votre BMW à votre image et à votre goût au travers d'éléments de design, mais aussi de confort et de fonctionnalités.

Le schéma ci-dessous vous permet de repérer comment se positionnent chacune des 5 finitions :

La finition LOUNGE est la finition de série sur les BMW Série 4 Coupé, Cabriolet et Gran Coupé

La finition BUSINESS DESIGN est destinée aux professionnels.

Les 3 finitions Luxury, Sport et M Sport sont largement personnalisées, par de nombreux éléments de design et de fonctionnalités.



Pour aller plus loin dans la personnalisation de votre véhicule, choisissez vos équipements optionnels (Rendez-vous à partir de la page 24) :

+ Pack Innovation.
Le must des technologies innovantes.

+ Pack Audio.
Haute fidélité et connectivité.

+ Pack Confort.
Votre BMW vous réserve le meilleur accueil.

+ Pack Simplicity.
Simplifiez-vous la ville.

+ Pack BMW ConnectedDrive
Mieux connecté. Encore plus libre.

+ Pack DirectDrive.
Agilité et précision.

+ Pack OpenDrive.
Rouler décapoté en toutes saisons.

■ FINITION SPORT.

En plus des éléments de la Finition Lounge :

Design.

- Ciel de pavillon anthracite
- Clés radiocommandées avec application rouge
- Combiné d'instrumentation avec cadrans rouges
- Coques de rétroviseurs extérieurs en noir brillant (omission possible)
- Diffuseurs latéraux "Air Breather" en noir brillant
- Entourage de prises d'air en noir brillant
- Grilles de calandre cerclée de noir brillant avec 9 barreaux verticaux noir brillant (omission possible)
- Inserts décoratifs brillants "Schwarz" soulignés de rouge
- Jantes en alliage léger 18" (46 cm) style 397 à rayons doubles
- Lames décoratives avant et arrière en noir brillant
- Sellerie tissu Track
- Seuils de porte chromés "BMW"
- Shadow-Line brillant BMW Individual
- Sièges Advanced pour le conducteur et le passager avant
- Sortie(s) d'échappement ronde(s) en noir brillant
- Surpiqûres rouges sur le volant Sport
- Volant sport gainé cuir avec touches multifonctions et surpiqûres rouges

Confort et Fonctionnalités.

- Climatisation automatique 3 zones avec filtre microporeux, fonction recyclage d'air automatique et capteur d'ensoleillement
- Navigation multimédia Business avec cartographie Europe
- Pneumatiques RSC permettant le roulage à plat
- Radars de stationnement avant et arrière PDC avec représentation graphique des obstacles sur l'écran d'information central
- Rétroviseurs extérieurs rabattables électriquement
- Rétroviseur coté conducteur et rétroviseur intérieur électrochrome
 - Accès confort
 - Sièges avant électrique à mémoires conducteur
 - Sièges chauffant
 - Appui lombaire ajustable pour sièges avant

Spécifique au Cabriolet :

- Sellerie cuir Dakota
- Sièges Advanced Intégraux à l'avant
- Sièges avant électriques à mémoire



BMW Série 4 Cabriolet dans la teinte de carrosserie métallisée "Mineral Grey" présentée avec options.

■ FINITION LUXURY.

En plus des éléments de la Finition Lounge :

Design.

- Chrome-Line extérieur
- Clés radiocommandées avec application chromée
- Diffuseurs latéraux "Air Breather" chromés
- Entourage de prises d'air avant avec enjoliveurs chromés
- Grilles de calandre cerclées de chrome avec 11 barreaux verticaux chromés
- Inserts décoratifs en bois précieux Fineline anthracite soulignés de chrome perlé
- Jantes en alliage léger 18" (46 cm) style 416 à rayons multiples
- Lames décoratives avant et arrière en chrome
- Sellerie Cuir Dakota avec surpiqûres exclusives
- Seuils de porte chromés "BMW"
- Volant sport gainé cuir avec touches multifonctions

Confort et Fonctionnalités.

- Alarme antivol
- Accès confort
- Caméra de recul
- Conciergerie
- Indicateur de limitation de vitesse
- Interface bluetooth avec recharge sans fil par induction
- Navigation multimédia Professional avec "controller" iDrive Touch
- Pneumatiques RSC permettant le roulage à plat
- Radars de stationnement avant et arrière PDC avec représentation graphique des obstacles sur l'écran d'information central
- Rétroviseurs extérieurs rabattables électriquement
- Rétroviseur coté conducteur et rétroviseur intérieur électrochrome
- Sièges Advanced pour le conducteur et le passager avant
- Sièges avant électrique à mémoire conducteur
- Sièges avant avec soutien lombaire
- Sièges avant chauffants
- Traffic en temps réel RTTI

Spécifique au Cabriolet :

- Chauffage de nuque
- Sièges Advanced

Avec la Finition Luxury, vous pouvez bénéficier gratuitement du Pack Ultimate (sur Série 4 Gran Coupé uniquement) qui comprend :

- Affichage Tête Haute
- Instrumentation Black Panel avancée
- Surround View



BMW Série 4 Gran Coupé dans la teinte de carrosserie métallisée "Mineral grey" présentée avec options

■ FINITION M SPORT.

En plus des éléments de la Finition Lounge :

Design.

- Baguettes de seuil en aluminium avec emblème M
- Ciel de pavillon anthracite
- Diffuseurs latéraux "Air Breather" en noir brillant
- Grilles de calandre cerclées de noir brillant avec 9 barreaux verticaux élargis noir brillant (omission possible)
- Inserts décoratifs en Aluminium Hexagon soulignés de bleu mat
- Jantes en alliage léger 19" (48 cm) style 704 M à rayons doubles
- Kit aérodynamique M
- Repose-pieds M pour le conducteur
- Sellerie tissu/Alcantara Hexagon anthracite avec surpiqûres bleues
- Shadow-Line brillant BMW Individual
- Volant M gainé cuir avec touches multifonctions

Confort et Fonctionnalités.

- Caméra de recul
- Direction DirectDrive à démultiplication variable
- Indicateur de limitation de vitesse
- Levier de vitesses M raccourci en cuir Walknappa
- Navigation multimédia Business avec cartographie Europe
- Pneumatiques RSC permettant le roulage à plat
- Pack Advanced Full LED
- Radars de stationnement avant et arrière PDC avec représentation graphique des obstacles sur l'écran d'information central
- Rétroviseurs extérieurs rabattables électriquement
- Rétroviseur coté conducteur et rétroviseur intérieur électrochrome
- Sièges Advanced pour le conducteur et le passager avant
- Sièges avant avec soutien lombaire
- Suspension DirectDrive (omission possible)

Spécifique au Cabriolet :

- Sellerie cuir Dakota
- Sièges Advanced Intégraux à l'avant
- Sièges avant électriques à mémoire

Avec la Finition M Sport, vous pouvez bénéficier gratuitement du Pack Ultimate (sur Série 4 Gran Coupé uniquement) qui comprend :

- Accès Confort
- Affichage Tête Haute
- Instrumentation Black Panel avancée
- Information Trafic en Temps Réel RTTI
- Navigation multimédia Professional
- Sièges électriques
- Surround View



BMW Série 4 Coupé dans la teinte de carrosserie "Snapper Rocks Blue" présentée avec options

☐ FINITION BUSINESS DESIGN.

Disponible sur Série 4 Gran Coupé uniquement

En plus des éléments de la Finition Lounge :

Design.

- Aluminium Line satiné
- Teinte de carrosserie métallisée (sauf teinte spécifique à certaines finitions)

Confort et Fonctionnalités.

- Caméra de recul
- Rétroviseurs extérieurs rabattables électriquement /
Rétroviseur gauche électrochrome
- Radars de stationnement avant et arrière PDC
- Système de navigation Business
- Information Trafic en Temps Réel RTTI
- Ecran d'information haute résolution pour le combiné d'instrumentation



BMW Série 4 Gran Coupé dans la teinte de carrosserie métallisée "Mineralgrey" présentée avec options.



TARIFS ET LOYERS.



BMW SERIE 4 COUPÉ

Puissance fiscale

Emission de CO₂
(g/km) retenue
par l'UTAC
(carte grise)

Malus

Lounge

Business
Design

Sport

Luxury

M Sport

ESSENCE

| | | | | | | | | | |
|--------------------|--------|----|-----|--------|---------------------------------|--------|---------------------------------|---------------------------------|---------------------------------|
| 420i | 184 ch | 10 | 147 | 1260 € | 42 500 € 717 €/mois | - - | 46 750 € 776 €/mois | 52 600 € 872 €/mois | 51 600 € 855 €/mois |
| 420i xDrive | 184 ch | 10 | 146 | 1153 € | 47 150 € 794 €/mois | - - | 51 400 € 852 €/mois | 57 250 € 948 €/mois | 56 250 € 932 €/mois |
| 440i | 326 ch | 21 | 164 | 3756 € | 56 400 € 976 €/mois | - - | 60 400 € 1030 €/mois | 65 850 € 1 114 €/mois | 64 900 € 1 106 €/mois |
| 440i xDrive | 326 ch | 21 | 170 | 4890 € | 58 800 € 1 017 €/mois | - - | 62 800 € 1 070 €/mois | 68 250 € 1 154 €/mois | 67 300 € 1 146 €/mois |

DIESEL

| | | | | | | | | | |
|--------------------|--------|----|-----|--------|-------------------------------|--------|---------------------------------|---------------------------------|---------------------------------|
| 420d | 190 ch | 10 | 119 | 45 € | 44 500 € 752 €/mois | - - | 48 750 € 811 €/mois | 54 600 € 906 €/mois | 53 600 € 890 €/mois |
| 420d xDrive | 190 ch | 10 | 133 | 253 € | 49 100 € 829 €/mois | - - | 53 350 € 886 €/mois | 59 200 € 982 €/mois | 58 150 € 965 €/mois |
| 430d xDrive | 258 ch | 15 | 149 | 1490 € | 56 350 € 949 €/mois | - - | 60 350 € 1 001 €/mois | 66 250 € 1 089 €/mois | 65 200 € 1 080 €/mois |

Les prix conseillés comprennent le prix TTC du véhicule aux spécifications standard et les frais de préparation à la route du véhicule y compris les frais de transport et la fourniture des plaques d'immatriculation définitives. Les prix mentionnés dans le présent tarif ne concernent que les véhicules proposés à la vente par les Concessionnaires membres du réseau BMW Group France selon les spécifications propres au territoire français. Toutes les motorisations sont homologuées en norme NEDC corrélée.



BMW SERIE 4 CABRIOLET

ESSENCE

| | | Puissance fiscale | Emission de CO ₂ (g/km) retenue par l'UTAC (carte grise) | Malus | Lounge | Business Design | Sport | Luxury | M Sport |
|--------------------|--------|-------------------|--|--------|---------------------------------|--------------------|---------------------------------|---------------------------------|---------------------------------|
| 420i | 184 ch | 10 | 132 | 410 € | 52 700 € 873 €/mois | - | 58 550 € 955 €/mois | 62 550 € 1 011 €/mois | 63 200 € 1 030 €/mois |
| 440i | 326 ch | 21 | 164 | 3756 € | 63 300 € 1 079 €/mois | - | 68 950 € 1 165 €/mois | 72 950 € 1 214 €/mois | 73 600 € 1 234 €/mois |
| 440i xDrive | 326 ch | 22 | 170 | 4890 € | 65 750 € 1 120 €/mois | - | 71 400 € 1 207 €/mois | 75 400 € 1 255 €/mois | 76 050 € 1 275 €/mois |

DIESEL

| | | | | | | | | | |
|-------------|--------|----|-----|-------|---------------------------------|---|---------------------------------|---------------------------------|---------------------------------|
| 420d | 190 ch | 10 | 132 | 210 € | 52 650 € 874 €/mois | - | 58 500 € 956 €/mois | 62 500 € 1 012 €/mois | 63 150 € 1 031 €/mois |
| 430d | 258 ch | 15 | 137 | 473 € | 61 450 € 1 019 €/mois | - | 67 100 € 1 103 €/mois | 71 100 € 1 150 €/mois | 71 750 € 1 169 €/mois |



BMW SERIE 4 GRAN COUPÉ

ESSENCE

| | | | | | | | | | |
|--------------------|--------|----|-----|---------|---------------------------------|---|---------------------------------|---------------------------------|---------------------------------|
| 420i | 184 ch | 10 | 147 | 1 260 € | 42 100 € 716 €/mois | - | 46 350 € 775 €/mois | 52 200 € 872 €/mois | 51 200 € 855 €/mois |
| 420i xDrive | 184 ch | 10 | 146 | 1 153 € | 46 750 € 793 €/mois | - | 51 000 € 852 €/mois | 56 850 € 948 €/mois | 55 850 € 932 €/mois |
| 430i xDrive | 252 ch | 15 | 147 | 1 260 € | 51 450 € 885 €/mois | - | 55 450 € 939 €/mois | 61 350 € 1 030 €/mois | 60 350 € 1 021 €/mois |
| 440i | 326 ch | 21 | 164 | 3 756 € | 56 000 € 976 €/mois | - | 60 000 € 1 030 €/mois | 65 450 € 1 115 €/mois | 64 500 € 1 107 €/mois |
| 440i xDrive | 326 ch | 22 | 170 | 4 890 € | 58 450 € 1 019 €/mois | - | 62 450 € 1 072 €/mois | 67 900 € 1 156 €/mois | 66 950 € 1 149 €/mois |

DIESEL

| | | | | | | | | | |
|--------------------|--------|----|-----|---------|-------------------------------|----------------------|---------------------------------|---------------------------------|---------------------------------|
| 418d | 150 ch | 8 | 119 | 45 € | 41 050 € 705 €/mois | 44 150 € - | 45 300 € 765 €/mois | 51 150 € 856 €/mois | 50 150 € 846 €/mois |
| 420d | 190 ch | 10 | 119 | 45 € | 44 100 € 751 €/mois | 47 200 € - | 48 350 € 810 €/mois | 54 200 € 907 €/mois | 53 200 € 890 €/mois |
| 420d xDrive | 190 ch | 10 | 133 | 253 € | 48 750 € 829 €/mois | 51 850 € - | 53 000 € 887 €/mois | 58 850 € 983 €/mois | 57 800 € 966 €/mois |
| 430d xDrive | 258 ch | 15 | 149 | 1 490 € | 55 950 € 950 €/mois | - | 59 950 € 1 002 €/mois | 65 850 € 1 091 €/mois | 64 800 € 1 082 €/mois |

Votre BMW 418d 150 ch Gran Coupé Lounge pour 705 €/mois sans apport*. Extension de garantie incluse.

* Exemple pour une BMW 418d 150 ch Gran Coupé Lounge. Location Longue Durée sur 36 mois et pour 40 000 km intégrant l'extension de garantie. 36 loyers linéaires : **704,49€/mois**. Offre réservée aux particuliers, **valable pour toute commande d'une 418d 150 ch Gran Coupé Lounge jusqu'au 31/03/2019** dans les concessions BMW participantes. Sous réserve d'acceptation par BMW Financial Services - Département de BMW Finance - SNC au capital de 87 000 000 € RCS Versailles B 343 606 448 TVA FR 65 343 606 448. Courtier en Assurances immatriculé à l'ORIAS n°07 008 883 (www.orias.fr). Consommation en cycle mixte : **4,4l/100 km**. CO₂ : **116,0 g/km selon la norme européenne NEDC Corrélée**. L'extérieur de ce véhicule comporte des équipements de série ou en option en fonction de la finition.



PERSONNALISEZ
VOTRE BMW.
LES ÉQUIPEMENTS OPTIONNELS.

PACK INNOVATION.

Le meilleur de la technologie BMW.

Comprend les options :

- Pack Advanced Full LED
- Assistant feux de route
- Pack Safety
- Affichage Tête Haute
- Ecran d'information haute résolution pour le combiné d'instrumentation

Toutes motorisations

Lounge**Sport****Business****Design****Luxury****M Sport**

2 350€

1 400 €



Pack Advanced Full LED avec assistant feux de route.



Affichage Tête Haute : toutes les informations importantes pour la conduite dans votre champ de vision via une lame en plexiglas



PACK OPENDRIVE (CABRIOLET).

- Accès confort
- Volant chauffant
- Sièges chauffants
- Soutien lombaire
- Chauffage de nuque

| | Toutes motorisations |
|--|----------------------|
| Premiere Lounge Business Design Sport M Sport | 1 450 € |
| Luxury | Inclus |





PACK CONFORT (COUPÉ ET GRAN COUPÉ).

- Accès confort
- Sièges électriques
- Sièges chauffants
- Soutien lombaire

| | 418d, 420d, 420i (dont xDrive) | 430d, 440i (dont xDrive) |
|---|-----------------------------------|-----------------------------|
| Première Lounge Business Design Sport M Sport Luxury | 1 940 € | 1 040 € |
| | Inclus | Inclus |





PACK BMW CONNECTED DRIVE.

Mieux connecté. Encore plus libre.

Comprend les éléments ci-dessous :

- Alarme
- Navigation multimédia Professional avec système de commande vocale avancé et iDrive Touch
- Connectivité avancée sans fil avec recharge par induction
- Hotspot wifi
- Ecran d'information haute résolution pour le combiné d'instrumentation
- RTTI
- Conciergerie

| | Toutes motorisations |
|-----------------|----------------------|
| Lounge | 2 850 € |
| Business Design | 1 850 € |
| Sport | 1 450 € |
| M Sport | |
| Luxury | Inclus |



La connectivité avancée sans fil avec recharge par induction propose un pack de téléphonie complet avec Bluetooth et préparation pour hotspot Wi-Fi.

Fonctionnalités de série

Via l'écran 6,5" de série, vous disposez du streaming audio et de la téléphonie en Bluetooth. De plus, vous avez accès aux deux fonctionnalités suivantes :

L'Appel d'Urgence Intelligent

Fonction d'appel automatique vers le centre d'assistance BMW en cas d'accident avec géolocalisation. Touche SOS au plafonnier pour appel d'urgence manuel.

BMW TeleServices

Suivi facilité des opérations de maintenance de la voiture et transmission des données vers le Réparateur Agréé partenaire soumis à accord. Connexion en ligne avec le Service BMW Assistance en cas de dysfonctionnement.



Fonctionnalités du Pack BMW ConnectedDrive

BMW Online (3 ans)

Portail d'applications agrémentant et facilitant les trajets en proposant de nombreuses informations : actualités, météo, les prix des carburants, la recherche d'adresses en ligne, guides de voyage...

BMW Connected+ (1 an)

Via l'application BMW Connected, affichage d'informations utiles sur l'écran tactile :

- agenda de vos déplacements du jour, parking à destination, détails réunion...
- Partage en direct avec vos contacts d'informations sur votre trajet en cours : position, destination, heure d'arrivée estimée...

BMW Apps

Commande certaines applications de votre smartphone* sur l'écran de contrôle de la voiture via une connexion USB ou Bluetooth :

- Application BMW Connected (votre assistant personnel de mobilité).
- Compatibilité avec de nombreuses applications tierces** : Deezer, Spotify, Amazon Music, Napster, Audible, Stitcher, Life 360, M Lap Timer + GoPro...

Information Traffic en Temps Réel RTTI (3 ans)***

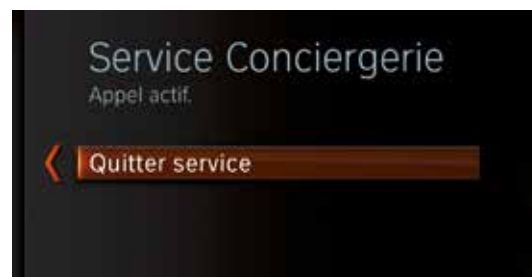
- Conditions de circulation précises et actualisées en temps réel et suggestion d'itinéraires sur l'ensemble du réseau européen.
- Annonces de dangers (accident, panne, travaux, route glissante...)

Conciergerie (3 ans)***

Pour obtenir des renseignements, numéros de téléphone ou des adresses (exemples : restaurants, recherche et réservation d'hôtels) et les recevoir directement dans le système de navigation. Disponible 24h/24, 7j/7, réponse en français même si appel émis depuis l'étranger.

Ma BMW à distance

- Contrôle certaines fonctions de la voiture depuis votre smartphone : (dé)verrouillage, appel de phares, avertisseur sonore, ventilation, localisation de la voiture, recherche locale de points d'intérêt...
- Certains statuts comme l'autonomie et les données de maintenance de la voiture sont consultables.



*BMW Apps nécessite la connexion d'un smartphone Apple iPhone ou Android (version 4.2.2 ou supérieure), voir compatibilité des smartphones sur www.bmw.com/bluetooth. Le fonctionnement des applications nécessitent des transferts de données qui seront décomptés du forfait data du client souscrit auprès de son opérateur de téléphonie mobile. Un surcoût à l'usage est donc possible, en particulier à l'étranger.

**Les applications compatibles diffèrent selon les smartphones. La compatibilité dans le temps des différentes et futures versions des applications avec l'interface BMW Apps dépend de la volonté de chaque éditeur tiers et n'est pas garantie par BMW.

*** Equipement disponible en option.

Les Conditions Générales des Services BMW ConnectedDrive sont consultables sur le site internet www.bmw.fr/connecteddrive.

Pour tout renseignement sur les Services BMW ConnectedDrive vous pouvez contacter votre Concessionnaire BMW, vous connecter sur www.bmw.fr/connecteddrive ou joindre le Centre d'Interaction Clients de BMW France au 0800 800 899 (du lundi au vendredi, de 8h30 à 19h00, service et appel gratuits).



PACK SIMPLICITY

- Caméra de recul
- Rétroviseurs extérieurs rabattables
- PDC avant / arrière
- Surround view
- Park assist



| | Toutes motorisations |
|------------------------|----------------------|
| Lounge | 1 550 € |
| Business Design | 600 € |
| Sport | 900 € |
| M Sport | |
| Luxury | 500 € |

PACK AUDIO.

- Système Hi-Fi Harman Kardon
- Tuner DAB
- Apple CarPlay



| | Toutes motorisations |
|-----------------|----------------------|
| Premiere | 1 300 € |
| Lounge | |
| Business Design | |
| Sport | |
| Luxury | |
| M Sport | |

PACK DIRECTDRIVE.

- Direction DirectDrive
- Suspensions DirectDrive
- Volant M gainé cuir



| | Motorisations xDrive | Motorisations non xDrive |
|-----------------|----------------------|--------------------------|
| Premiere | 300 € | 700 € |
| Lounge | | |
| Business Design | | |
| Sport | | |
| M Sport | | |
| Luxury | | |

NOS FORFAITS SERVICE.

CONTRATS DE GARANTIE CONSTRUCTEUR ÉTENDUE ET D'ENTRETIEN BMW SERVICE.

Les contrats de Garantie Constructeur étendue et d'entretien BMW Service ont été conçus pour que la maintenance de votre BMW soit synonyme de confort et de sérénité. En souscrivant un contrat BMW Service, vous accédez à une gamme de services, d'opérations de maintenance et de réparations, pour une totale transparence des coûts d'entretien de votre véhicule.

Vous êtes ainsi certain que les opérations de maintenance de votre véhicule seront effectuées autant de fois que cela s'avère nécessaire sans frais additionnels, dans la limite des services inclus dans votre contrat d'entretien.

Parce que votre confort et votre plaisir de conduire sont nos priorités, nous vous proposons de choisir parmi 3 niveaux de contrats pour une durée et un kilométrage adaptés à l'utilisation de votre BMW.

Vous pouvez cumuler le contrat "BMW Repair Inclusive" (Garantie Constructeur étendue) avec les contrats "BMW Service Inclusive" ou "BMW Inclusive Plus" (Entretien et maintenance) pour obtenir une couverture complète.

BMW Repair Inclusive.

Contrat de garantie constructeur étendue.

PRESTATIONS INCLUSES

- Vidange huile moteur (appoint compris)
- Contrôles périodiques
- Remplacement filtre à air
- Remplacement filtre à carburant
- Remplacement bougies
- Vidange liquide de freins

TARIF

| Durée et kilométrage | Toutes motorisations |
|----------------------|----------------------|
| 3 ans* ► 200 000 Km | 300 € |
| 4 ans* ► 200 000 Km | 625 € |
| 5 ans* ► 200 000 Km | 1 190 € |



* Extension de la garantie conventionnelle constructeur dans la limite de la durée supplémentaire souscrite (1 an, 2 ans ou 3 ans) ou de 200 000 km, premier des deux termes échu.



BMW Service Inclusive. Contrat d'entretien.

PRESTATIONS INCLUSES

- Vidange huile moteur (appoint compris)
- Contrôles périodiques
- Remplacement filtre à air
- Remplacement filtre à carburant
- Remplacement bougies
- Vidange liquide de freins

TARIF

| Durée et kilométrage | 418d (boite auto) / 420i / 420d (boite auto) / 430i / 440i (dont xDrive) | 418d (boite manuelle) / 420d (boite manuelle) / 430d (dont xDrive) |
|----------------------|---|---|
| 3 ans ▶ 40 000 Km | 420 € | 505 € |
| 3 ans ▶ 60 000 Km | 760 € | 780 € |
| 3 ans ▶ 100 000 Km | 1 060 € | 1 275 € |
| 4 ans ▶ 60 000 Km | 770 € | 1 000 € |
| 4 ans ▶ 80 000 Km | 1 000 € | 1 190 € |
| 4 ans ▶ 100 000 Km | 1 070 € | 1 285 € |
| 4 ans ▶ 120 000 Km | 1 490 € | 1 945 € |
| 5 ans ▶ 60 000 Km | 830 € | 1 035 € |
| 5 ans ▶ 80 000 Km | 1 045 € | 1 335 € |
| 5 ans ▶ 100 000 Km | 1 080 € | 1 515 € |
| 6 ans ▶ 120 000 Km | 1 550 € | 1 980 € |
| 8 ans ▶ 160 000 Km | 1 885 € | 2 580 € |
| 10 ans ▶ 100 000 Km | 1 320 € | 2 185 € |
| 10 ans ▶ 200 000 Km | 2 605 € | 3 220 € |

BMW Service Inclusive Plus. Contrat d'entretien et de maintenance.

PRESTATIONS INCLUSES

En plus de celles proposées dans le contrat d'entretien
BMW Service Inclusive :

- Service freins AV (disques & plaquettes)
- Service freins AR (disques & plaquettes)
- Remplacement des pièces d'usure d'embrayage
- Remplacement des balais d'essuie-glaces
- Lavage intérieur / extérieur

TARIF

| Durée et kilométrage | 418d (boite auto) / 420i / 420d (boite auto) / 430i / 440i (dont xDrive) | 418d (boite manuelle) / 420d (boite manuelle) / 430d (dont xDrive) |
|----------------------|---|---|
| 3 ans ▶ 40 000 Km | 1 165 € | 1 585 € |
| 3 ans ▶ 60 000 Km | 1 750 € | 2 075 € |
| 3 ans ▶ 100 000 Km | 3 300 € | 3 405 € |
| 4 ans ▶ 60 000 Km | 1 785 € | 2 660 € |
| 4 ans ▶ 80 000 Km | 2 905 € | 3 100 € |
| 4 ans ▶ 100 000 Km | 3 310 € | 3 440 € |
| 4 ans ▶ 120 000 Km | 4 155 € | 4 205 € |
| 5 ans ▶ 60 000 Km | 1 880 € | 2 950 € |
| 5 ans ▶ 80 000 Km | 2 945 € | 3 170 € |
| 5 ans ▶ 100 000 Km | 3 320 € | 6 515 € |
| 6 ans ▶ 120 000 Km | 4 325 € | 4 490 € |
| 8 ans ▶ 160 000 Km | 5 810 € | 6 135 € |
| 10 ans ▶ 100 000 Km | 3 740 € | 4 895 € |
| 10 ans ▶ 200 000 Km | 7 600 € | 9 015 € |

BMW SÉRIE 4 COUPÉ.

www.bmw.fr/configurateur

420i

420i xDrive

440i

440i xDrive

420d

420d xDrive

430d xDrive

Poids

| | | | | | | | | |
|---|----|---------------------------|---------------|---------------|---------------|---------------------------|---------------|---------------|
| Poids à vide UE ¹ | kg | 1475 [1495] | [1570] | [1560] | [1625] | 1525 [1540] | [1610] | [1680] |
| Poids total admissible | kg | 1995 [2015] | [2090] | [2075] | [2145] | 2040 [2065] | [2125] | [2180] |
| Charge utile | kg | 520 [520] | [520] | [515] | [520] | 515 [525] | [515] | [500] |
| Poids remorquable autorisé non freiné | kg | 695 [695] | [750] | [750] | [750] | 745 [745] | [750] | [750] |
| Poids remorquable autorisé freiné sur pente maxi de 12 % / pente maxi de 8 % ² | kg | 1400 [1500] / 1600 [1600] | [1700 / 1800] | [1700 / 1800] | [1800 / 1800] | 1600 [1600] / 1800 [1800] | [1600 / 1800] | [1600 / 1800] |
| Capacité du compartiment à bagages | l | 445 | [445] | [445] | [445] | 445 | [445] | [445] |

Moteur BMW TwinPower Turbo

| | | | | | | | | |
|-----------------------------------|-----------------|--------------------------------|-------------------------|-------------------------|-------------------------|-------------------|---------------------|---------------------|
| Cylindres/soupapes | | 4 / 4 | 4 / 4 | 6 / 4 | 6 / 4 | 4 / 4 | 4 / 4 | 6 / 4 |
| Cylindrée | cm ³ | 1998 | 1998 | 2998 | 2998 | 1995 | 1995 | 2993 |
| Puissance nominale/régime nominal | ch (kW) /tr/min | 184 (135) / 5000-6500 | [184 (135) / 5000-6500] | [326 (240) / 5500-6500] | [326 (240) / 5500-6500] | 190 (140) / 4000 | [190 (140) / 4000] | [258 (190) / 4000] |
| Couple maxi/régime | Nm/tr/min | 290 [270] / 1350 - 4250 [4600] | [270 / 1350 - 4600] | [450 / 1500 - 5000] | [450 / 1500 - 5000] | 400 / 1750 - 2500 | [400 / 1750 - 2500] | [560 / 1500 - 3000] |

Transmission

| | | | | | | | | |
|----------------------------|--|---------------------|------------------------|------------------------|------------------------|---------------------|------------------------|------------------------|
| Type de transmission | | Propulsion | Transmission intégrale | Propulsion | Transmission intégrale | Propulsion | Transmission intégrale | Transmission intégrale |
| Boîte de vitesses de série | | Manuelle 6 rapports | Manuelle 8 rapports | Automatique 8 rapports | Manuelle 8 rapports | Manuelle 6 rapports | Automatique 8 rapports | Automatique 8 rapports |

Performances

| | | | | | | | | |
|-------------------------|------|-----------|-------|-------|-------|-----------|-------|-------|
| Vitesse maximale | km/h | 236 [236] | [231] | [250] | [250] | 240 [232] | [230] | [250] |
| Accélération 0-100 km/h | s | 7,3 [7,5] | [7,8] | [5] | [4,9] | 7,4 [7,2] | [7,3] | [5,2] |

Consommation^{4,5} – Moteurs tous conformes à la norme Euro 6

| | | | | | | | | |
|---|----------|-----------------------|-------------|-------------|--------------|-----------------------|-------------|-------------|
| Cycle urbain | l/100 km | 8,5 - 8,6 [6,8 - 7] | [7,7 - 7,9] | [9,3 - 9,6] | [9,7 - 10,2] | 5,5 - 5,8 [5,2 - 5,3] | [5,9 - 6] | [7,2 - 7,4] |
| Cycle extra-urbain | l/100 km | 5,3 - 5,4 [5,3 - 5,5] | [5,7 - 6,2] | [6 - 6,2] | [6,2 - 6,5] | 4,3 - 4,5 [4,1 - 4,4] | [4,6 - 4,7] | [5,3 - 5,7] |
| Cycle mixte | l/100 km | 6,5 - 6,6 [5,9 - 6,2] | [6,5 - 6,8] | [7,2 - 7,5] | [7,5 - 7,8] | 4,7 - 4,9 [4,5 - 4,7] | [5,1 - 5,2] | [6,1 - 6,2] |
| Norme antipollution (réception par type) | | EU6 | EU6 | EU6 | EU6 | EU6 | EU6 | EU6 |
| Émissions de CO ₂ en cycle mixte | g/km | 149 - 151 [134 - 140] | [149 - 155] | [164 - 170] | [170 - 179] | 124 - 130 [118 - 124] | [134 - 136] | [159 - 163] |
| Capacité du réservoir, env. | l | 60 | 60 | 60 | 60 | 57 | 57 | 57 |

Jantes/pneumatiques

| | | | | | | | | |
|-------------------------|--|--------------|--------------|--------------|--------------|--------------|--------------|--------------|
| Dimensions pneumatiques | | 225/50 R17 | 225/50 R17 | 225/50 R17 | 225/50 R17 | 225/50 R17 | 225/50 R17 | 225/50 R17 |
| Dimensions jantes | | 7 1/2 J x 17 | 7 1/2 J x 17 | 7 1/2 J x 17 | 7 1/2 J x 17 | 7 1/2 J x 17 | 7 1/2 J x 17 | 7 1/2 J x 17 |
| Matériau | | Alliage | Alliage | Alliage | Alliage | Alliage | Alliage | Alliage |

BMW SÉRIE 4 CABRIOLET.

| www.bmw.fr/configurateur | | | | | | |
|---|-----------------|-------------------------|-------------------------|-------------------------|---------------------------|------------------------|
| | | 420i | 440i | 440i xDrive | 420d | 430d |
| Poids | | | | | | |
| Poids à vide UE ¹ | kg | [1715] | [1770] | [1850] | 1750 [1765] | [1830] |
| Poids total admissible | kg | [2185] | [2230] | [2300] | 2215 [2230] | [2275] |
| Charge utile | kg | [470] | [460] | [450] | 465 [465] | [445] |
| Poids remorquable autorisé non freiné | kg | [695] | [750] | [750] | 745 [745] | [750] |
| Poids remorquable autorisé freiné sur pente maxi de 12 % / pente maxi de 8 % ² | kg | [1500 / 1600] | [1700 / 1800] | [1800 / 1800] | 1600 [1800] / 1600 [1800] | [1800 / 1800] |
| Capacité du compartiment à bagages | l | 220 - 370 | 220 - 370 | 220 - 370 | 220 - 370 | 220 - 370 |
| Moteur BMW TwinPower Turbo | | | | | | |
| Cylindres/soupapes | | 4 / 4 | 6 / 4 | 6 / 4 | 4 / 4 | 6 / 4 |
| Cylindrée | cm ³ | 1998 | 2998 | 2998 | 1995 | 2993 |
| Puissance nominale/régime nominal | ch (kW) /tr/min | [184 (135) / 5000-6500] | [326 (240) / 5500-6500] | [326 (240) / 5500-6500] | 190 (140) / 4000 | [258 (190) / 4000] |
| Couple max/régime | Nm/tr/min | [270 / 1350 - 4600] | [450 / 1380 - 5000] | [450 / 1380 - 5000] | 400 / 1750 - 2500 | [560 / 1500 - 3000] |
| Transmission | | | | | | |
| Type de transmission | | Propulsion | Propulsion | Transmission intégrale | Propulsion | Propulsion |
| Boîte de vitesses de série | | Manuelle 8 rapports | Manuelle 8 rapports | Automatique 8 rapports | Manuelle 6 rapports | Automatique 8 rapports |
| Performances | | | | | | |
| Vitesse maximale | km/h | [230] | [250] | [250] | 235 [228] | [250] |
| Accélération 0-100 km/h | s | [8,4] | [5,4] | [5,4] | 8,2 [8,1] | [5,9] |
| Consommation^{4,5} – Moteurs tous conformes à la norme Euro 6 | | | | | | |
| Cycle urbain | l/100 km | [7,4 - 7,9] | [9,6 - 9,9] | [10,4 - 10,9] | 5,4 - 5,5 [5,9 - 6,5] | [6,6 - 6,9] |
| Cycle extra-urbain | l/100 km | [5,6 - 5,8] | [6,2 - 6,4] | [6,5 - 6,9] | 4,4 - 4,7 [4,6 - 4,8] | [5,3 - 5,6] |
| Cycle mixte | l/100 km | [6,3 - 6,6] | [7,4 - 7,7] | [7,9 - 8,3] | 4,8 - 5 [5,1 - 5,4] | [5,8 - 6] |
| Norme antipollution (réception par type) | | EU6 | EU6 | EU6 | EU6 | EU6 |
| Émissions de CO ₂ en cycle mixte | g/km | [143 - 150] | [169 - 176] | [181 - 190] | 125 - 132 [134 - 142] | [152 - 158] |
| Capacité du réservoir, env. | l | 60 | 60 | 60 | 57 | 57 |
| Jantes/pneumatiques | | | | | | |
| Dimensions pneumatiques | | 225/50 R17 | 225/50 R17 | 225/50 R17 | 225/50 R17 | 225/50 R17 |
| Dimensions jantes | | 7 1/2 J x 17 | 7 1/2 J x 17 | 7 1/2 J x 17 | 7 1/2 J x 17 | 7 1/2 J x 17 |
| Matériau | | Alliage | Alliage | Alliage | Alliage | Alliage |

BMW SÉRIE 4 GRAN COUPÉ.

| www.bmw.fr/configurateur | | 420i | 420i xDrive | 430i xDrive | 440i | 440i xDrive | 418d | 420d | 420d xDrive | 430d xDrive |
|--|-----------------|--------------------------------|---------------------------|---------------------------|---------------------------|---------------------------|---------------------------|---------------------------|------------------------|------------------------|
| Poids | | | | | | | | | | |
| Poids à vide UE¹ | kg | 1525 [1540] | [1615] | [1620] | [1620] | [1685] | 1540 [1565] | 1565 [1590] | [1660] | [1730] |
| Poids total admissible | kg | 2080 [2100] | [2175] | [2175] | [2175] | [2245] | 2095 [2120] | 2130 [2140] | [2220] | [2255] |
| Charge utile | kg | 555 [560] | [560] | [555] | [555] | [560] | 555 [555] | 565 [550] | [560] | [525] |
| Poids remorquable autorisé non freiné | kg | 695 [695] | [750] | [750] | [750] | [750] | 745 [745] | 745 [745] | [750] | [750] |
| Poids remorquable autorisé freiné sur pente maxi de 12 %/ pente maxi de 8 %² | kg | 1400 [1500] / 1600 [1600] | [1700 / 1800] | [1700 / 1800] | [1700 / 1800] | [1800 / 1800] | 1600 [1600] / 1700 [1700] | 1600 [1600] / 1800 [1800] | [1600 / 1800] | [1800 / 1800] |
| Capacité du compartiment à bagages | l | 480 - 1300 | 480 - 1300 | 480 - 1300 | 480 - 1300 | 480 - 1300 | 480 - 1300 | 480 - 1300 | 480 - 1300 | 480 - 1300 |
| Moteur BMW TwinPower Turbo | | | | | | | | | | |
| Cylindres/soupapes | | 4 / 4 | 4 / 4 | 4 / 4 | 6 / 4 | 6 / 4 | 4 / 4 | 4 / 4 | 4 / 4 | 6 / 4 |
| Cylindrée | cm³ | 1998 | 1998 | 1998 | 2998 | 2998 | 1995 | 1995 | 1995 | 2993 |
| Puissance nominale/ régime nominal | ch (kW) /tr/min | 184 (135) / 5000 - 6500 | [184 (135) / 5000 - 6500] | [252 (185) / 5200 - 6500] | [326 (240) / 5500 - 6500] | [326 (240) / 5500 - 6500] | 150 (110) / 4000 | 190 (140) / 4000 | [190 (140) / 4000] | [258 (190) / 4000] |
| Couple maxi/régime | Nm/tr/min | 290 [270] / 1350 - 4250 [4600] | [270 / 1350 - 4600] | [350 / 1450 - 4800] | [450 / 1500 - 5000] | [450 / 1500 - 5000] | 320 / 1500 - 3000 | 400 / 1750 - 2500 | [400 / 1750 - 2500] | [560 / 1500 - 3000] |
| Transmission | | | | | | | | | | |
| Type de transmission | | Propulsion | Transmission intégrale | Transmission intégrale | Propulsion | Transmission intégrale | Propulsion | Propulsion | Transmission intégrale | Transmission intégrale |
| Boîte de vitesses de série | | Manuelle 6 rapports | Manuelle 8 rapports | Automatique 8 rapports | Manuelle 8 rapports | Manuelle 8 rapports | Automatique 6 rapports | Manuelle 6 rapports | Automatique 8 rapports | Automatique 8 rapports |
| Performances | | | | | | | | | | |
| Vitesse maximale | km/h | 236 [236] | [231] | [250] | [250] | [250] | 213 [213] | 240 [231] | [230] | [250] |
| Accélération 0–100 km/h | s | 7,5 [7,7] | [8,1] | [5,9] | [5,1] | [5] | 9,1 [9] | 7,6 [7,4] | [7,5] | [5,3] |
| Consommation⁴,⁵ – Moteurs tous conformes à la norme Euro 6 | | | | | | | | | | |
| Cycle urbain | l/100 km | 8,2 - 8,3 [6,9 - 7,3] | [7,7 - 7,9] | [7,8 - 7,9] | [9,3 - 9,6] | [10 - 10,5] | 5,5 - 5,7 [5,2 - 5,3] | 5,7 - 5,9 [5,2 - 5,4] | [5,9 - 6] | [7,2 - 7,4] |
| Cycle extra-urbain | l/100 km | 5,3 - 5,5 [5,3 - 5,6] | [5,9 - 6,3] | [5,9 - 6,2] | [6 - 6,2] | [6,3 - 6,6] | 4,2 - 4,4 [4,1 - 4,3] | 4,4 - 4,6 [4,2 - 4,5] | [4,6 - 4,7] | [5,3 - 5,7] |
| Cycle mixte | l/100 km | 6,4 - 6,5 [5,9 - 6,2] | [6,6 - 6,8] | [6,6 - 6,9] | [7,2 - 7,5] | [7,6 - 8] | 4,6 - 4,9 [4,5 - 4,6] | 4,9 - 5,1 [4,6 - 4,8] | [5,1 - 5,2] | [6,1 - 6,2] |
| Norme antipollution (réception par type) | | EU6 | EU6 | EU6 | EU6 | EU6 | EU6 | EU6 | EU6 | EU6 |
| Émissions de CO2 en cycle mixte | g/km | [150 - 156] | [150 - 156] | [150 - 156] | [165 - 171] | [174 - 183] | 122 - 128 | 128 - 134 [120 - 126] | [134 - 136] | [159 - 163] |
| Capacité du réservoir, env. | l | 60 | 60 | 60 | 60 | 60 | 57 | 57 | 57 | 57 |
| Jantes/pneumatiques | | | | | | | | | | |
| Dimensions pneumatiques | | 225/50 R17 | 225/50 R17 | 225/50 R17 | 225/50 R17 | 225/50 R17 | 225/50 R17 | 225/50 R17 | 225/50 R17 | 225/50 R17 |
| Dimensions jantes | | 7 1/2 J x 17 | 7 1/2 J x 17 | 7 1/2 J x 17 | 7 1/2 J x 17 | 7 1/2 J x 17 | 7 1/2 J x 17 | 7 1/2 J x 17 | 7 1/2 J x 17 | 7 1/2 J x 17 |
| Matériau | | Alliage | Alliage | Alliage | Alliage | Alliage | Alliage | Alliage | Alliage | Alliage |

¹ Le poids à vide UE se rapporte à un véhicule avec l'équipement de série et sans équipement en option. Le poids à vide tient compte d'un réservoir rempli à 90 % et de 75 kg pour le conducteur. Les équipements en option peuvent modifier le poids du véhicule, la charge utile et la vitesse maximale en cas d'incidence sur l'aérodynamique.

² Le poids total effectif de l'attelage ne doit pas dépasser la charge remorquable maximale autorisée plus la charge au point d'attelage maximale autorisée.

³ L'autonomie dépend de différents facteurs comme le style de conduite, le type de route emprunté, la température extérieure, le chauffage/la climatisation, le préchauffage de la batterie et l'équipement choisi.

⁴ Les valeurs de performance pour les moteurs essence se rapportent à un carburant de qualité RON 98. Les informations relatives à la consommation se rapportent au fonctionnement avec un carburant de référence conformément au règlement (CE) n° 715/2007. Les qualités de carburant sans plomb à 91 d'indice RON ou supérieur avec une teneur en éthanol maximale de 10 % (E10) sont autorisées. BMW recommande l'utilisation de supercarburant sans plomb à 95 d'indice RON.

⁵ Les valeurs de consommation de carburant, d'émissions de CO₂ et de consommation électrique indiquées ont été mesurées conformément au protocole de mesure Règlement (CE) n° 715/2007 sur le type de véhicule pour lequel la réception a été sollicitée. Les indications se rapportent à un véhicule doté de l'équipement de série en Allemagne. Les écarts tiennent compte des différences de dimensions au niveau des jantes et des pneumatiques choisis et peuvent varier pendant la configuration. Les chiffres sont d'ores et déjà calculés sur la base de la nouvelle procédure WLTP et recalculés sur la base du cycle NEDC à des fins de comparaison. [Pour ces véhicules, des valeurs autres que celles indiquées ici et concentrées (aussi) sur les émissions de CO₂ peuvent être prises en compte pour le calcul des différentes taxes applicables au véhicule.]

Les valeurs entre [] se rapportent aux modèles équipés d'une boîte de vitesses automatique.





Le plaisir
de conduire



ffgolf®

BMW est Partenaire Officiel de la Fédération Française de Rugby et du XV de France.

BMW est Partenaire Officiel de la Fédération Française de Golf.

Ce document présente le descriptif des versions, équipements et possibilités de configuration des véhicules (dotation d'équipements de série ou options) tels qu'ils sont commercialisés par BMW France en France. Dans d'autres pays membres de l'Union européenne, les versions, équipements et possibilités de configuration des véhicules (dotation d'équipements de série ou options) proposés peuvent être différents.

Les modèles photographiés dans ce document peuvent présenter des équipements ou accessoires qui ne sont pas commercialisés par BMW France en France ou qui sont disponibles moyennant un supplément de prix.

Les prix et spécifications mentionnés dans le présent document sont modifiables à tout moment et sans préavis. Veuillez consulter votre Concessionnaire BMW local. Il se fera un plaisir de vous renseigner sur les versions spécifiques à votre pays.

Document non contractuel.

Février 2019.