



Le plaisir
de conduire



THE M2



TARIFS AU 01/02/2020.

LA MÊME RUE.
SOUS UN AUTRE ANGLE.

 BMW M2 COMPETITION.





PÔLE POSITION



BMW M2 COMPETITION



CARACTÈRE.
NON CONFORMISTE.



BMW M2 COMPETITION.

BMW M2 COMPETITION.



SOMMAIRE.

MOTORISATIONS	10
ÉQUIPEMENTS DE SÉRIE	12
TARIFS ET LOYERS	16
ÉQUIPEMENTS OPTIONNELS	18
NUANCIERS	
LE NUANCIER EXTÉRIEUR	21
LES SELLERIES	22
LES INSERTS	23
FORFAITS SERVICES	24
CARACTÉRISTIQUES TECHNIQUES	26

SUIVEZ-NOUS.



@BMWFrance



@BMWFrance



@bmwfrance

1. MOTORISATIONS

LA PUISSANCE ET LA MAÎTRISE.

UN CONCENTRÉ DE TECHNOLOGIES. DE L'ADRÉNALINE PURE.

Palpitante. Sportive. Non conformiste. La BMW M2 Competition respire l'adrénaline pure. Sa silhouette caractéristique, de l'impressionnant capot jusqu'à la poupe aux lignes musculeuses, affiche sans compromis un dynamisme exceptionnel.

Combinaison exceptionnelle de puissance, d'agilité et de précision, la BMW M2 Competition est taillée pour le plaisir de la performance.

Ses prises d'air surdimensionnées laissent deviner le potentiel de son nouveau moteur essence 6 cylindres en ligne biturbo, délivrant 410 chevaux pour un couple maximal de 550 Nm !

Pour dompter cette puissance, la rigidité exceptionnelle de l'arbre-moteur en acier forgé lui permet d'encaisser les couples les plus élevés pour une aisance inégalée dans les hauts régimes.


Le système de refroidissement qui a fait ses preuves sur les circuits de course maintient chaque composant en permanence à sa température optimale.

Résultat : la BMW M2 Competition accélère de 0 à 100 km/h en 4,2 secondes chrono grâce à la boîte de vitesses M DKG 7 rapports à double embrayage.




410
CH


550
NM DE
COUPLE


4.2
SEC
0-100 KM/H



DES INNOVATIONS DE POINTE POUR UN PILOTAGE TOUT EN MAÎTRISE.

Différentiel M Actif.

Le différentiel M actif optimise la motricité et la tenue de route en phase d'accélération à la sortie des virages, dans les virages négociés à grande vitesse, sur des revêtements hétérogènes ou lors d'un changement de voie. Le blocage de différentiel multidisque piloté par électronique permet de compenser le différentiel de vitesse de rotation entre les roues arrière.

Barre anti-rapprochement renforcée de fibres de carbone.

Pour un poids de seulement 1,5 kg, la barre anti-rapprochement en Plastique Renforcé de Fibres de Carbone (PRFC) améliore significativement la rigidité de la partie avant, la précision directionnelle et la tenue de cap.

Boîte de vitesses M DKG 7 rapports à double embrayage avec Drivelogic.

La boîte de vitesses M DKG 7 rapports à double embrayage avec Drivelogic assure des passages de rapports sans rupture de couple, sans nécessité de débrayer ou de retirer le pied de l'accélérateur.

Les changements de rapport se font automatiquement ou manuellement via les palettes de changement de rapport au volant ou le sélecteur de boîte de vitesses. Le départ automatisé "Launch Control" assure une accélération foudroyante départ arrêté.

Direction assistée M Servotronic.

La direction Servotronic M à assistance électrique est spécialement adaptée à la voiture. Elle se distingue par trois cartographies activant différents modes de conduite et contribue à la réduction du poids du véhicule ainsi qu'à la répartition optimale de la charge sur les essieux. L'agilité, le dynamisme et les capacités d'accélération de la voiture s'en trouvent améliorés.



	Boîte de vitesses	Puissance	Moteur	Consommation Cycle mixte (l/100 km)	Emission de CO ₂ (g/km) selon la norme WLTP*	Accélération 0-100 km/h
ESSENCE						
M2 Competition	Mécanique BVM6	410 ch	6 cyl.	9,9-10,0	224-228	4,4 s
M2 Competition	Automatique DKG7	410 ch	6 cyl.	9,6-9,8	218-223	4,2 s

* Les valeurs d'émission de CO₂ selon la norme WLTP figurant dans ce catalogue correspondent à des valeurs européennes. Renseignez-vous auprès de votre concessionnaire pour connaître les valeurs d'émission de CO₂ selon la norme WLTP correspondant aux véhicules configurés pour le marché français et le montant du malus en résultant pour le modèle sur lequel se porte votre intérêt.

2. ÉQUIPEMENTS DE SÉRIE



LES ÉQUIPEMENTS DE SÉRIE.



DESIGN.

- Antenne "aileron de requin"
- Baguettes de seuil de porte à l'avant avec logo M
- Calandre avec cadre en noir brillant et doubles barreaux verticaux noirs et logo "M2 Competition"
- Ciel de pavillon "Anthrazit"
- Désignation du modèle
- Doubles sorties d'échappement en chrome noir spécifiques M
- Éléments extérieurs (poignées de portes et rétroviseurs) couleur carrosserie
- Feux antibrouillard arrière
- Feux arrière LED
- Feux arrière surteintés
- Inserts décoratifs brillants "Schwarz" soulignés de chrome perlé
- Jantes en alliage léger 19" (48 cm) style 788 M, forgées, en Y
- Pack Advanced Full LED
- Rétroviseurs extérieurs spécifiques M aérodynamiquement optimisés
- Sellerie Cuir Dakota
- Shadow Line Noir brillant BMW Individual avec contenu étendu
- Volant M gainé cuir équipé de deux touches M Drive



SÉCURITÉ ET DYNAMISME.

- ABS, y compris assistant de freinage d'urgence
- Airbags conducteur et passager avant
- Airbags de tête avant et arrière
- Airbags latéraux conducteur et passager avant
- Alarme antivol
- Appel d'Urgence Intelligent (durée de vie de la voiture)
- Attention Assist : signale la perte de vigilance du conducteur
- Barre de renfort en Polymère Renforcé de Fibres de Carbone
- Boîte de vitesse M DKG 7 rapports à double embrayage avec Drivelogic
- BMW EfficientDynamics
 - Construction allégée intelligente
 - Technologie BMW M TwinPower Turbo avec suralimentation à deux turbocompresseurs, injection directe HPI et commande Double VANOS et Valvetronic
 - Système de récupération de l'énergie au freinage
- BMW Tracking System
- Buses de lave-glace chauffantes
- Ceinture de sécurité 3 points
- Colonne de direction réglable en hauteur et profondeur
- Contrôle Dynamique de la Traction DTC et Contrôle Dynamique de Stabilité DSC+
- Détecteur de pluie et allumage automatique des projecteurs
- Différentiel Actif M à commande électronique
- Direction Servotronic spécifique M
- Écrous de roues antivol
- Feux de route anti-éblouissement
- Feux de stop dynamiques clignotants
- Fixation ISOFIX aux places latérales arrières
- Lève-vitres avant électriques avec commande par impulsion et sécurité enfants
- Notice d'utilisation de la voiture intégrée et carnet d'entretien électronique avec BMW Service History
- Rétroviseurs extérieurs rabattables électriquement
- Rétroviseur intérieur et extérieur gauche électrochromes
- Système de freinage spécifique M
- 7 touches de favoris programmables et "Controller" iDrive avec touches de raccourci
- Train roulant de conception M avec liaison essieu/carrosserie raffermie et bras transversaux, ressorts et amortisseurs spécifiques M
- 3^{ème} feu stop LED



2. ÉQUIPEMENTS DE SÉRIE



CONFORT ET FONCTIONNALITÉS.

- Accoudoir central avant
- Appuie-tête arrière rabattables
- Banquette arrière 2 places
- Banquette arrière rabattable 40/20/40
- Bouton de démarrage Start/Stop rouge sans manipuler la clé
- Ceinture de sécurité noires avec liseré aux couleurs M
- Clés radiocommandées à mémorisation automatique des réglages "Personal Profile"
- Climatisation automatique bizona
- Conciergerie* (3 ans)
- Éclairage d'ambiance
- Éclairage de bienvenu
- Écran d'informations haute résolution pour le combiné d'instrumentation
- Fonction "Follow me Home"
- Fonctions "Ma BMW à distance"* (à vie)
- Interface Bluetooth et port USB
- Kit éclairage
- Kit de mobilité
- Kit rangement
- Lecteur CD
- Limiteur et régulateur de vitesse avec maintien de la vitesse en descente
- M Dynamic Mode, sous-fonction du DSC pour une conduite dynamique
- Mesure individuelle de pression des pneumatiques
- Navigation multimédia Professional avec écran 8,8" (1280 x 480 pixels)
- Prise 12V dans la console centrale
- Radars de stationnement avant et arrière PDC
- Services Après-vente connectés BMW TeleServices (durée de vie de la voiture)
- Services ConnectedDrive (3 ans)
- Sièges Advanced pour conducteur et passager avant
- Sièges avant chauffants
- Triangle de présignalisation avec kit de premiers secours
- Tuner radio numérique DAB



TARIFS ET LOYERS.



BMW M2 COMPETITION.

	Boîte de vitesses	Puissance	Puissance fiscale	Emission de CO2 (g/km) selon la norme WLTP*	Malus*	Prix TTC	Loyer TTC
ESSENCE							
M2 Competition	Manuelle BVM6	410 ch	29 CV	224-228	20 000 €	68 150 €	725 €/mois**
M2 Competition	Automatique DKG7	410 ch	29 CV	218-223	20 000 €	72 100 €	765 €/mois**

* Les valeurs d'émission de CO2 selon la norme WLTP figurant dans ce catalogue correspondent à des valeurs européennes. Renseignez-vous auprès de votre concessionnaire pour connaître les valeurs d'émission de CO2 selon la norme WLTP correspondant aux véhicules configurés pour le marché français et le montant du malus en résultant pour le modèle sur lequel se porte votre intérêt.

** Offres de Location Longue Durée sur 36 mois, moyennant un premier loyer de 10% du prix client TTC (hors options).



VOTRE BMW M2 COMPETITION À PARTIR DE 725€/MOIS.

Avec majoration du premier loyer de 5 415 €.

Entretien hors pièces d'usure et extension de garantie inclus.

Exemple pour une BMW M2 Competition.

Location Longue Durée sur 36 mois et pour 30 000 km intégrant l'entretien et l'extension de garantie.

36 loyers linéaires : 721,07 €/mois, et avec majoration du premier loyer de 5 412,43 €.

Offre réservée aux particuliers, **valable pour toute commande d'une M2 Competition jusqu'au 31/03/2020** dans les concessions BMW participantes. Consommation en cycle mixte : **9,9-10,0 l/100 km**. CO2 : **224-228 g/km** selon la norme européenne WLTP. L'extérieur de ce véhicule comporte des équipements de série ou en option en fonction de la finition.

Sous réserve d'acceptation par BMW Financial Services - Département de BMW Finance - SNC au capital de 87 000 000 € RCS Versailles B 343 606 448 TVA FR 65 343 606 448. Courtier en Assurances immatriculé à l'ORIAS n°07 008 883 (www.orias.fr).

Les prix maximum conseillés, tels qu'ils figurent dans ce catalogue, comprennent le prix TTC du véhicule aux spécifications standard et les frais de préparation à la route du véhicule y compris les frais de transport et la fourniture des plaques d'immatriculation définitives. Les prix mentionnés dans le présent tarif ne concernent que les véhicules proposés à la vente par les Concessionnaires membres du réseau BMW Group France selon les spécifications propres au territoire français.

PERSONNALISEZ
VOTRE BMW.



SIÈGES AVANT M INTÉGRAUX AVEC LOGO M2 RÉTROÉCLAIRÉ.

ALLIER SPORT ET CONFORT.

- Recouverts au choix d'une Sellerie Cuir Dakota Schwarz avec perforations et surpiqûres bleues ou avec perforations et surpiqûres oranges.



Prix TTC

1 950 €

FREINS M SPORT.

FREINAGE HAUTE PERFORMANCE.

- Système de freinage renforcé, étriers perforés 6 pistons de 40 mm à l'avant et 4 pistons de 38 mm à l'arrière.
- Étriers peints en gris avec badge M.
- Le système augmente les performances de freinage, l'endurance et assure une excellente résistance à la chaleur et à l'usure.



Prix TTC

1 760 €

PACK EXPÉRIENCE M.

PERFECTIONNEZ VOS TALENTS DE PILOTE.

Comprend les éléments suivants :

- Limite électronique de vitesse maximale relevée à 280 km/h
- Accès à une session d'une journée de perfectionnement à la conduite
 - Événements organisés par BMW sur des circuits en Allemagne ou à Magny-Cours selon un calendrier défini
 - Sessions proposées en Français, Anglais ou Allemand
 - Véhicules d'essais de la gamme M fournis par l'organisation
 - Comprend une nuit d'hôtel la veille de l'évènement



Prix TTC

2 500 €



HABILLEZ VOTRE BMW.



PEINTURES - SELLERIES
INSERTS - JANTES.



PEINTURES.

Peinture unie



Unie Alpinweiss

Adressez-vous à votre Concessionnaire BMW pour vous faire une idée plus précise des teintes proposées. Il se fera un plaisir de vous montrer des échantillons et de vous conseiller si vous avez des souhaits particuliers.

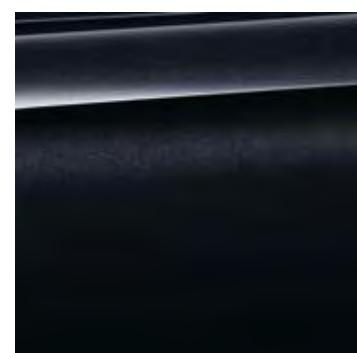
[Configurateur BMW]

Grâce au configurateur, composez votre BMW à votre image. Vous pourrez accéder à toutes les teintes et équipements actuels. Plus d'informations sur www.bmw.fr/configurateur

[Nuancier]

Le nuancier représenté ici vous donne un premier aperçu des teintes et des matériaux disponibles pour votre BMW. L'expérience ayant montré que certaines teintes d'Origine, tant pour la carrosserie et la sellerie que pour les inserts décoratifs sont difficiles à reproduire.

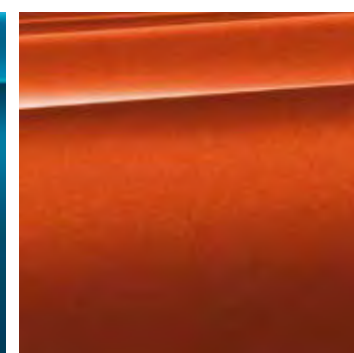
Peintures métallisées (en option)



Métallisée Saphirschwarz



Métallisée Long Beach Blue



Métallisée Sunset Orange



Métallisée Hockenheim Silber

Même le look le plus expressif peut encore être accentué :



Les films M Performance aux couleurs M mettent encore plus en valeur le tempérament sportif de la voiture et font clairement référence au monde de la course automobile. Le jeu de films de grande qualité résiste bien entendu à la lumière, aux intempéries et aux stations de lavage, et est parfaitement adapté à la géométrie de la voiture. Pour un look encore plus personnalisé.

5. NUANCIERS

SELLERIES.



■ Cuir Dakota "Schwarz" avec surpiqûres contrastantes bleues



■ Cuir Dakota "Schwarz" avec surpiqûres contrastantes orange



□ Cuir Dakota "Schwarz/Blau" perforé¹



□ Cuir Dakota "Schwarz/Orange" perforé¹

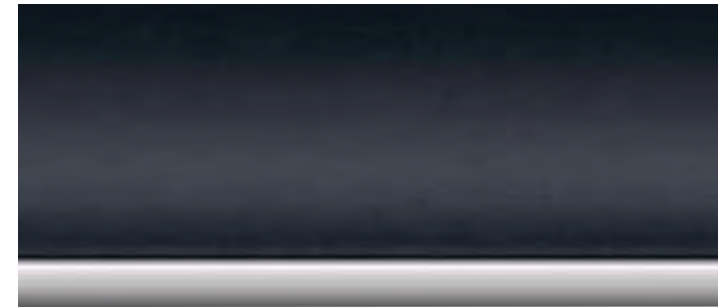
¹ Disponible uniquement avec Sièges M.



Sellerie Cuir Dakota "Schwarz/Blau" perforé avec Sièges M.



INSERTS DÉCORATIFS.



■ Inserts décoratifs brillants "Schwarz" soulignés de chrome perlé



□ Inserts décoratifs en fibre de carbone soulignés de chrome perlé

- Équipement de série.
- Équipement optionnel.



NOS FORFAITS SERVICE.

CONTRATS DE GARANTIE CONSTRUCTEUR ÉTENDUE ET D'ENTRETIEN BMW SERVICE.

Les contrats de Garantie Constructeur étendue et d'entretien BMW Service ont été conçus pour que la maintenance de votre BMW soit synonyme de confort et de sérénité. En souscrivant un contrat BMW Service, vous accédez à une gamme de services, d'opérations de maintenance et de réparations, pour une totale transparence des coûts d'entretien de votre véhicule.

Vous êtes ainsi certain que les opérations de maintenance de votre véhicule seront effectuées autant de fois que cela s'avère nécessaire sans frais additionnels, dans la limite des services inclus dans votre contrat d'entretien.

Parce que votre confort et votre plaisir de conduire sont nos priorités, nous vous proposons de choisir parmi 3 niveaux de contrats pour une durée et un kilométrage adaptés à l'utilisation de votre BMW.

Vous pouvez cumuler le contrat "BMW Repair Inclusive" (Garantie Constructeur étendue) avec les contrats "BMW Service Inclusive" ou "BMW Inclusive Plus" (Entretien et maintenance) pour obtenir une couverture complète.

BMW Repair Inclusive. Contrat de garantie constructeur étendue.

- Votre garantie constructeur peut être étendue jusqu'à 5 ans en souscrivant ce contrat.
- Ce contrat doit être souscrit dans la limite de 3 mois après la première date d'immatriculation.

TARIF		Toutes motorisations
Durée et kilométrage		
3 ans*	▶ 200 000 Km	530 €
4 ans*	▶ 200 000 Km	1 130 €
5 ans*	▶ 200 000 Km	2 175 €

BMW Service Inclusive. Contrat d'entretien.

PRESTATIONS INCLUSES

- Vidange huile moteur (appoint compris)
- Contrôles périodiques
- Remplacement filtre à air
- Remplacement filtre à carburant
- Remplacement bougies
- Vidange liquide de freins

TARIF		Toutes motorisations
Durée et kilométrage		
3 ans	▶ 40 000 Km	890 €
3 ans	▶ 60 000 Km	1 260 €
3 ans	▶ 100 000 Km	2 125 €
4 ans	▶ 60 000 Km	1 300 €
4 ans	▶ 80 000 Km	1 575 €
4 ans	▶ 100 000 Km	2 175 €
4 ans	▶ 120 000 Km	2 580 €
5 ans	▶ 60 000 Km	1 370 €
5 ans	▶ 80 000 Km	1 645 €
5 ans	▶ 100 000 Km	2 220 €
6 ans	▶ 120 000 Km	2 620 €

BMW Service Inclusive Plus. Contrat d'entretien et de maintenance.

PRESTATIONS INCLUSES

En plus de celles proposées dans le contrat d'entretien BMW Service Inclusive :

- Service freins AV (disques & plaquettes)
- Service freins AR (disques & plaquettes)
- Remplacement des pièces d'usure d'embrayage
- Remplacement des balais d'essuie-glaces
- Lavage intérieur / extérieur

TARIF		Toutes motorisations
Durée et kilométrage		
3 ans	▶ 40 000 Km	1 755 €
3 ans	▶ 60 000 Km	4 335 €
3 ans	▶ 100 000 Km	5 955 €
4 ans	▶ 60 000 Km	4 430 €
4 ans	▶ 80 000 Km	5 235 €
4 ans	▶ 100 000 Km	6 000 €
4 ans	▶ 120 000 Km	8 920 €
5 ans	▶ 60 000 Km	4 550 €
5 ans	▶ 80 000 Km	5 280 €
5 ans	▶ 100 000 Km	6 060 €
6 ans	▶ 120 000 Km	9 075 €

* Extension de la garantie conventionnelle constructeur dans la limite de la durée supplémentaire souscrite (1 an, 2 ans ou 3 ans) ou de 200 000 km, premier des deux termes échus.

7. CARACTÉRISTIQUES TECHNIQUES

CARACTÉRISTIQUES TECHNIQUES.		BMW M2 Competition
Poids		
Poids à vide UE ¹	kg	1625 [1650]
Poids total admissible	kg	2010 [2010]
Charge utile	kg	460 [435]
Capacité du coffre à bagages	l	390
Moteur		
Cylindres/Soupapes		6 / 4
Cylindrée	cm ³	2979
Puissance nominale/régime nominal	ch (kW)/ tr/min	410 (302) 6250
Couple maxi/régime	Nm/l/min	550/2350-5230
Transmission		
Mode de propulsion		Propulsion
Boîte de vitesses de série		Boîte de vitesses manuelle
Performance		
Vitesse maximale (sur circuit)	km/h	250 ² [250] ²
Accélération 0-100 km/h	s	4,4 [4,2]
Consommation^{4,5} - Moteurs tous conformes à la norme Euro 6		
Cycle mixte	l/100 km	9,9-10,0 [9,6-9,8]
Norme antipollution (réception par type)		EU6d-TEMP
Émission de CO ₂ en cycle mixte	g/km	224-228 [218-223]
Capacité du réservoir, env.	l	52
Jantes/Pneumatiques		
Dimension pneumatiques		245/35 ZR 19 Y 265/35 ZR 19 Y
Dimensions jantes		9,0 J x 19 10,0 J x 19
Matériau		Alliage léger

Les valeurs de performances, de consommation et d'émissions de CO₂ s'appliquent aux modèles équipés de la boîte de vitesses de série. Les valeurs entre [] se rapportent aux véhicules équipés d'une boîte de vitesses à double embrayage.

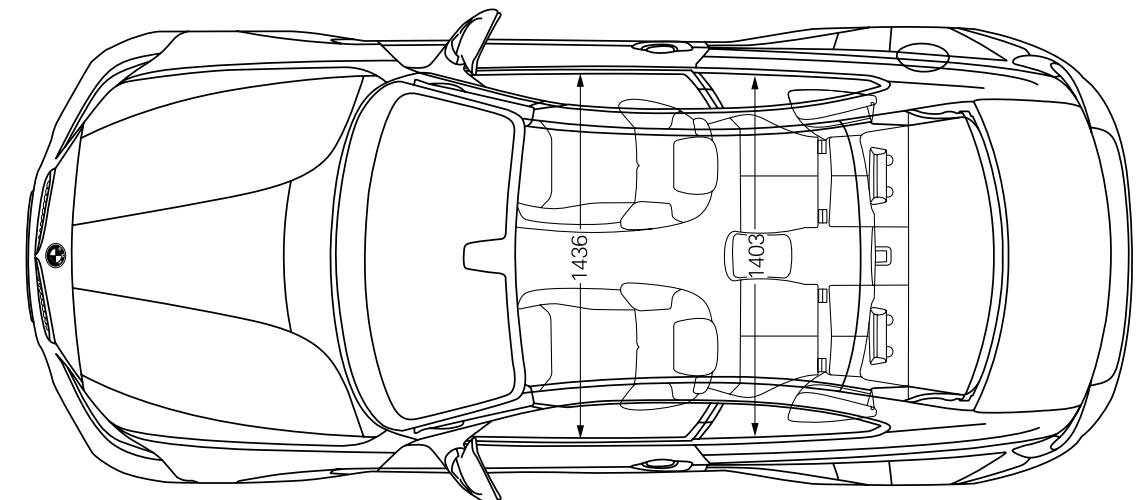
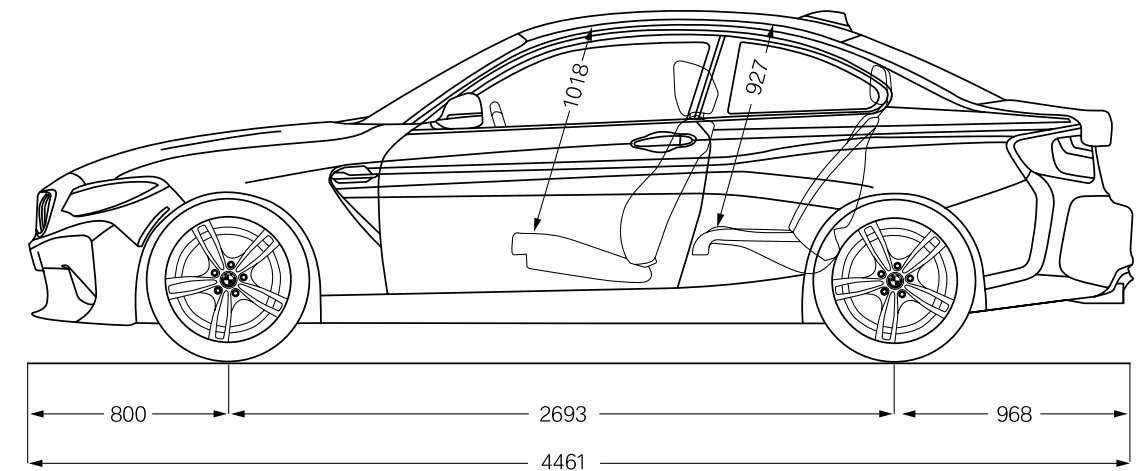
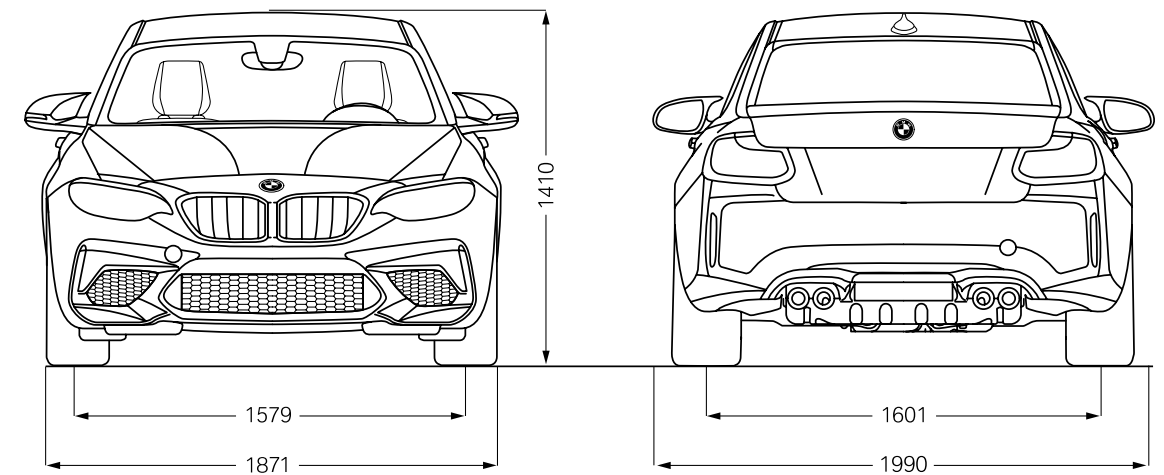
¹ Le poids à vide suivant norme Euro se rapporte à un véhicule avec l'équipement de série et sans équipement en option. Le poids à vide tient compte d'un réservoir rempli à 90 % et de 75 kg pour le conducteur. Les équipements en option peuvent modifier le poids du véhicule, la charge utile et la vitesse maximale en cas d'incidence sur l'aérodynamique.

² Autolimitée électroniquement.

³ Les informations relatives à la puissance des moteurs essence se rapportent à un fonctionnement avec du carburant à 98 d'indice RON. Les informations relatives à la consommation se rapportent au fonctionnement avec un carburant de référence conformément au Règlement (CE) n° 715/2007. Les qualités de carburant sans plomb à 91 d'indice RON ou supérieur avec une teneur en éthanol maximale de 10% (E10) sont autorisées. BMW recommande l'utilisation de supercarburant sans plomb à 95 d'indice RON.

⁴ Les valeurs de consommation et d'émissions de CO₂ indiquées ont été mesurées conformément au protocole de mesure Règlement (CE) n° 715/2007 sur le type de véhicule pour lequel la réception a été sollicitée. Les indications se rapportent à un véhicule doté de l'équipement de série en Allemagne. Les écarts tiennent compte des différences de dimensions au niveau des jantes et des pneumatiques choisis et peuvent varier pendant la configurations. Les chiffres sont d'ores et déjà calculés sur la base de la nouvelle procédure WLTP. Pour ces véhicules, d'autres valeurs que celles indiquées ici et concentrées (aussi) sur les émissions de CO₂ peuvent être prises en compte pour le calcul des différentes taxes applicables au véhicule.

⁵ Valeurs provisoires. Les valeurs manquantes n'étaient pas encore disponibles à la date du bouclage rédactionnel.





**Le plaisir
de conduire**

Ce document présente le descriptif des versions, équipements et possibilités de configuration des véhicules (dotation d'équipements de série ou options) tels qu'ils sont commercialisés par BMW France en France. Dans d'autres pays membres de l'Union européenne, les versions, équipements et possibilités de configuration des véhicules (dotation d'équipements de série ou options) proposés peuvent être différents.

Les modèles photographiés dans ce document peuvent présenter des équipements ou accessoires qui ne sont pas commercialisés par BMW France en France ou qui sont disponibles moyennant un supplément de prix.

Les prix et spécifications mentionnés dans le présent document sont modifiables à tout moment et sans préavis. Veuillez consulter votre Concessionnaire BMW local. Il se fera un plaisir de vous renseigner sur les versions spécifiques à votre pays.

Document non contractuel.

Février 2020.