

BMW France & Les Rencontres d'Arles célèbrent 15 ans d'un partenariat durable dédié à la création contemporaine et aux arts visuels.

- **Mécène des Rencontres d'Arles depuis 15 ans**, BMW France participe activement à son rayonnement international et soutient la création.
- Chaque année, en tant que partenaire officiel, BMW **présente une exposition inédite** conçue par un duo artiste-curateur sélectionné dans le cadre du programme **BMW ART MAKERS**.
- Durant le festival, **BMW met également à disposition une flotte de véhicules électrifiés** afin d'accompagner les commissaires, artistes, invités de marque et les stagiaires photo tout au long du festival.

Paris, 16 mai - Cette édition 2025 est donc toute particulière. Elle présente d'une part **l'exposition inédite « Traversée du fragment manquant »**, de **l'artiste Raphaëlle Peria et la curatrice Fanny Robin**, duo lauréat du programme de mécénat BMW ART MAKERS et marque également 15 ans d'un **partenariat artistique et culturel durable avec les Rencontres d'Arles**.



Cueillir les murmures ©Raphaëlle Peria - BMW ART MAKERS

« Les arbres sont des êtres vivants qui sont porteurs de notre mémoire, ils sont les gardiens de nos secrets » **Raphaëlle Peria.**

À l'occasion de cet anniversaire, BMW France revient sur cette collaboration de longue date. En tant qu'entreprise précurseur, BMW est sensible à la vision des artistes, souvent avant-gardistes, qui perçoivent les futurs enjeux du monde. Leur regard singulier nous aide à anticiper les évolutions de la société et à nourrir notre propre vision.

Une célébration de la diversité et du temps long

Depuis 15 ans, BMW en tant que mécène a su créer une plateforme propice à l'expérimentation artistique. La diversité des projets présentés **met en évidence l'évolution sur ces quinze dernières années et renforce le rôle de BMW comme défricheur de talents et accélérateur de carrière.**

A travers 10 ans de Résidence BMW et les trois dernières éditions du programme BMW ART MAKERS, les talents ont pu explorer des thématiques contemporaines et des pratiques diversifiées.

Des artistes tels qu'Alexandra Catière, Baptiste Rabichon et Almudena Romero ont su **mêler techniques anciennes et innovations**, donnant ainsi naissance à des œuvres sensibles, créatives voire éphémères. D'autres approches ont exploré les liens entre différents domaines, comme l'amour et la science avec le projet de Natasha Caruana, ou l'impact des technologies numériques sur la subjectivité humaine avec le **dispositif immersif** d'Arash Hanaei et Morad Montazami.

L'humour sous-tend **l'observation des relations** entre homme et l'animal dans le travail de Mazaccio & Drowilal, tandis qu'Alinka Echeverria repense les **représentations traditionnelles de la féminité et de l'identité**. La notion de **frontière, tant physique que culturelle**, apparaît dans le travail captivant d'Emeric Lhuisset, tandis que Marion Gronier révèle le monde du cirque à travers le portrait. Certains artistes, comme Dune Varela, interrogent la pérennité et la bi-dimensionnalité de la photographie, tandis qu'Eva Nielsen et Marianne Derrien **réinventent le médium à travers la sérigraphie** d'insolation pour capturer la sédimentation des paysages. L'utilisation de panoptiques lenticulaires par Mustapha Azeroual et Marjolaine Levy avec « The Green Ray », **montrant ce qui échappe souvent à notre vision.**

À travers cette collaboration avec les Rencontres d'Arles, BMW France **enrichit le patrimoine photographique tout en stimulant la diversité des expressions contemporaines** et encourage une réflexion continue sur notre époque. Cette démarche aboutit à la création d'un récit collectif et la redéfinition de notre perception du monde moderne.

Un engagement fort pour la transmission et l'éducation

Au-delà de la création, ce partenariat s'inscrit aussi dans **une démarche de transmission active** à travers le dispositif pédagogique **La Rentrée en Images**, mis en place par les Rencontres d'Arles. Chaque année, plus de **400 classes sont invitées** à découvrir la photographie contemporaine, à développer **leur esprit critique et à questionner leur rapport aux images.**

Une vision partagée pour l'avenir de la culture

BMW s'engage ainsi, année après année, à soutenir la création, la recherche et la transmission artistique dans un esprit de durabilité et de responsabilité. Nos partenariats s'inscrivent dans une dynamique à long terme visant à contribuer en profondeur à la diffusion de la culture pour tous et à favoriser le dialogue entre les artistes, la société et notre entreprise. Cet anniversaire souligne **une relation forte et inscrite dans le temps, reflet d'une volonté partagée avec Les Rencontres d'Arles**. « Ensemble, nous faisons rayonner la culture aujourd'hui et pour les générations futures, célébrant la valeur du temps long à contre-courant d'un monde où tout s'accélère » déclare Vincent Salimon, président du directoire BMW Group France.

« Le partenariat avec BMW s'inscrit pleinement dans la démarche des Rencontres d'Arles d'encourager la création émergente et d'offrir une plateforme pour explorer les enjeux contemporains dans sa dimension expérimentale. La mise en place du programme BMW ART MAKERS, il y a quatre ans, a marqué un tournant en offrant à un duo artiste-commissaire un soutien pour la réalisation d'un projet d'exposition. Au fil des 15 années de cette collaboration, BMW a su créer un espace propice à l'émergence de nouveaux talents, et présente cette année le projet Traversée du fragment manquant de Raphaëlle Peria et Fanny Robin, lauréates du programme BMW ART MAKERS. Présenté dans le cadre du chapitre Chroniques Nomades des Rencontres d'Arles 2025, le projet explore les traces laissées par la transformation du paysage le long du canal du Midi. Entre photographie, gravure et mémoire, archives familiales et gestes plastiques s'unissent dans une redécouverte sensible du territoire. » **Christoph Wiesner, Directeur des Rencontres d'Arles**.

Les Rencontres d'Arles 2025

L'exposition « Traversée du fragment manquant » du duo lauréat du programme BMW ART MAKERS **est présentée pour la première fois cet été lors de la 56ème édition des Rencontres d'Arles** au Cloître Saint-Trophime.

L'artiste Raphaëlle Peria, et la curatrice Fanny Robin présentent leur projet « Traversée du fragment manquant ».

« Avec l'exposition Traversée du fragment manquant, Raphaëlle Peria présente une série inédite qui prend forme dans de nouvelles recherches et dispositifs plastiques. En revisitant des photographies d'enfance liées à son premier voyage sur le canal du Midi, l'artiste décide de retourner sur la trace des platanes qui luttent actuellement contre un champignon dévastateur. En explorant ce paysage souvenir dans des effets de transparence nouveaux, Raphaëlle Peria immortalise l'évolution d'une nature en déclin tout en inscrivant l'absence et le passage du temps dans ses œuvres. » **Fanny Robin, curatrice de l'exposition**.

Raphaëlle Peria et Fanny Robin déclarent «Ce prix récompense notre compagnonnage commencé il y a plusieurs années et va nous permettre d'aller plus loin dans la recherche et l'expérimentation de nouvelles formes et de nouveaux matériaux. Ce projet, que nous voulons unique et audacieux, et qui le sera grâce au soutien et à l'accompagnement des équipes de BMW, est une véritable opportunité pour explorer et s'engager vers de nouvelles directions. Avec « Traversée du fragment manquant » nous invitons les spectateurs à vivre une échappée poétique, au cœur de l'image photographique ».

Le programme BMW ART MAKERS réunit et soutient un artiste visuel émergent et un curateur pour la création d'un projet artistique commun. Le duo lauréat, composé d'un artiste et d'un commissaire, reçoit un financement de 33 000 euros de bourse ainsi que de budget de recherche et de production d'œuvres. Le projet est présenté chaque année aux Rencontres d'Arles puis à Paris Photo, dont BMW est partenaire officiel.

Informations pratiques

Exposition « Traversée du fragment manquant »
de Raphaëlle Peria et Fanny Robin
Cloître Saint-Trophime, Arles
du 7 juillet au 5 octobre

Biographie des lauréates BMW ART MARKERS 2025

©David Coulon

Raphaëlle Peria, artiste.

Diplômée en 2014 de l'École Européenne Supérieure d'Art de Bretagne. En 2015, elle est finaliste de la Bourse Révélation Emerige et en 2017 elle réalise sa première exposition personnelle à la Galerie Papillon, Paris.

En 2019 elle est artiste Résidente de création au Château Blanc à Flixecourt, conclue par l'exposition individuelle Narcissus in flores.

En 2021, elle participe à l'exposition Blooming organisée au Domaine Pommery à Reims. En 2022, elle participe à l'exposition Singularités plurielles : Azul Andrea, Eva Jospin, Raphaëlle Peria, Christelle Téa à la Chapelle de la Visitation – Espace d'art contemporain, Thonon-les-Bains. En 2024, elle présente son exposition personnelle Dérives de nos rêves informulés, Fondation Bullukian, Lyon. Elle fait partie des collections publiques et privées : Frac Picardie, Musée des Beaux-Arts La Cohue, Fondation Thalie (BE).

Fanny Robin, curatrice.

Fanny Robin est critique d'art, directrice artistique de la Fondation Bullukian à Lyon et commissaire d'exposition indépendante.

Elle fonde en 2018 le festival Campagne Première qui sensibilise à l'art contemporain et à la valorisation du patrimoine dans les territoires ruraux, notamment à travers l'accueil d'artistes en résidence et la mise en œuvre d'expositions où les habitants et les acteurs locaux sont invités à prendre part aux projets culturels.

Fanny Robin développe une approche curatoriale et critique engagée sur les enjeux de transmissions et de relations. Elle s'intéresse particulièrement aux artistes qui puisent dans le passé (contexte historique, gestes et techniques traditionnelles, traditions populaires et patrimoines matériels et immatériels...) pour questionner l'actualité et notre société en mutation.

Rétrospective des artistes présentés par BMW aux Rencontres d'Arles en 15 ans de partenariat

©David Coulon

**2024. Mustapha Azeroual et Marjolaine Lévy avec « The Green Ray »****Mustapha Azeroual, artiste.**

Mustapha Azeroual (1979, franco-marocain) est photographe autodidacte, diplômé en 2021 des Beaux-Arts de Cergy avec les félicitations du jury (VAE). La question du photographique et de la matérialité de l'image se trouve au cœur de son processus créatif. Mustapha Azeroual est représenté par la Galerie Binome (Paris) depuis 2013 et MCC Gallery (Marrakech) depuis 2020.

Marjolaine Lévy, curatrice Marjolaine Lévy est docteure en histoire de l'art contemporain de l'Université Paris-Sorbonne, critique d'art et professeure d'histoire de l'art à l'EESAB (Rennes). Elle est l'auteure, parmi de nombreux essais et catalogues d'exposition, également commissaire d'exposition.

©Damien Guillaume

**2023. Eva Nielsen et Marianne Derrien avec « INSOLARE »****Eva Nielsen, artiste.**

Née en 1983, Eva Nielsen vit et travaille à Paris. Diplômée des Beaux-Arts de Paris. L'œuvre d'Eva Nielsen est constamment à la lisière de quelque chose : au seuil du territoire, de son centre et de sa périphérie, de l'image imprimée et de la peinture, de l'abstraction et de la figuration. D'un horizon à l'autre, du format au sujet, le paysage prédomine dans ses œuvres. Elle est nommée pour le Prix Marcel Duchamp 2025.

Marianne Derrien, curatrice.

Née en 1981, Marianne Derrien vit et travaille à Paris. Commissaire d'exposition indépendante, critique d'art, elle collabore avec des institutions muséales ou des lieux indépendants en France ainsi qu'à l'étranger et publie régulièrement des textes critiques sur des artistes tant émergents que confirmés.



2022. Arash Hanaei & Morad Montazami avec « Hantologie Suburbaine »

Arash Hanaei, artiste.

Né en 1978 à Téhéran, Iran. Vit et travaille à Paris, France. Il combine dans sa pratique plusieurs médiums et techniques. Son travail s'est progressivement déplacé des pratiques

documentaires vers les spéculations inter-médias et les stratégies post-internet.

Morad Montazami, curateur.

Né en 1981 à Paris, France. Vit et travaille à Paris, France.

Morad Montazami est historien de l'art, éditeur et commissaire d'exposition. Il a été en charge des projets « Moyen-Orient et Afrique du nord » à la Tate Modern à Londres, entre 2014 et 2019, et développe depuis la plateforme éditoriale et curatoriale Zamân Books & Curating, qui étudie et valorise les modernités arabes, africaines et asiatiques. Il a été **pensionnaire à la Villa Médicis de 2023 à 2024.**

Lauréats de la Résidence BMW 2011 à 2021

La Résidence BMW a permis la création de projets pionniers, tant par l'expérimentation photographique — mêlant procédés anciens et innovations, comme chez Alexandra Catière, Baptiste Rabichon ou Almuneda Romero qui œuvrent pour une photographie plus durable — que par les thèmes explorés : amour (Natasha Caruana), animalité (Mazaccio&Drowilal), féminité (Alinka Echeverria), monde du cirque (Marion Gronier), frontières (Emeric Lhuisset) ou patrimoine disparu (Dune Varela).



Alexandra Catière avec « Ici, par-delà les brumes »,
Résidence BMW 2011

Lauréate de la grande commande
photographique du ministère de la culture, France
2022

Lauréate du Prix Camera Clara 2024

Résidence INSTANTS, Château Palmer et LEICA
2025



Marion Gronier

« Les Glorieux », Résidence BMW 2012

Prix Photo Sociale 2025



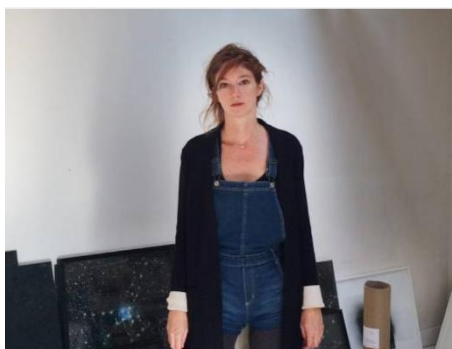
Mazaccio & Drowilal
« Wild Style », Résidence BMW 2013
Lauréats 2022 du Prix 1% marché de l'art



Natasha Caruana
« Coup de Foudre », Résidence BMW 2014
Nommée au Foam Paul Huf Award Nomination,
2023



Alinka Echeverria
« Nicephora », Résidence BMW 2015



Dune Varela
« Toujours le soleil », Résidence BMW 2016



Baptiste Rabichon
« En ville », Résidence BMW 2017
Lauréat du Prix Picto-lab 2021
Lauréat prix Camera Clara 2022



Emeric Lhuisset
« Quand les nuages parleront », Résidence BMW
2018

Lauréat British Journal of Photography International
Photography Award 2021.



Lewis Bush
"Ways of Seeing Algorithmically", Résidence BMW
2019



Almudena Romero
« The Pigment Change », Résidence BMW 2020

Prix Photographie et Sciences 2023 de la
Résidence 1+2
Lauréate du Centre for British Photography
Realisation Grant 2024

Pour plus d'informations, merci de contacter :

BMW Group France

Maryse Bataillard

Cheffe du Service Communication corporate et RSE

Tel : 06 37 60 02 60

E-Mail : maryse.bataillard@bmw.fr

Maud Prangey

Attachée de presse

Tel : 06 63 40 54 62

E-Mail : mprangey@gmail.com

BMW : un engagement culturel ancré dans l'entreprise depuis plus de 50 ans

Avec ses marques emblématiques – BMW, MINI, Rolls-Royce et BMW Motorrad – BMW Group s'impose comme leader de la mobilité premium à l'échelle mondiale. Présente dans plus de 140 pays, l'entreprise intègre la durabilité environnementale et sociale au cœur de son développement stratégique.

Communication et relations publiques

Depuis un demi-siècle, BMW Group soutient activement des centaines de projets artistiques à travers le monde, dans des domaines variés tels que l'art contemporain, la musique, l'architecture et le design.

Dans les années 1970, BMW a donné naissance au concept des BMW Art Cars, véritables « œuvres d'art roulantes », une initiative développée en collaboration avec le commissaire-priseur français Hervé Poulain. Aujourd'hui, cette collection compte vingt modèles uniques, imaginés par de grands artistes contemporains tels qu'Alexander Calder, Andy Warhol, Roy Lichtenstein, Jeff Koons et Cao Fei. L'année dernière, l'artiste américaine Julie Mehretu a conçu la 20e BMW Art Car, dévoilée au Centre Pompidou avant de participer aux 24 Heures du Mans.

En France, BMW Group est un acteur engagé dans le soutien à la photographie et aux arts visuels depuis plus de 20 ans, en collaboration avec des événements prestigieux tels que Paris Photo et les Rencontres d'Arles. Depuis 2022, l'entreprise est également partenaire officiel du Festival de Cannes, du Festival du Film Romantique de Cabourg et de Art Basel Paris.

www.instagram.com/bmwgroupculture_fr

BMW Group en France

BMW Group est implanté sur quatre sites en France avec son siège social à Montigny-le-Bretonneux, son centre de formation à Tigery, son centre de pièces de rechange et accessoires international à Strasbourg et le centre d'essais techniques international du BMW Group où sont testés et éprouvés tous les modèles, avant d'être vendus dans le monde entier, sur l'autodrome de Miramas à Istres.

BMW Group emploie avec ses filiales commerciales et financières ainsi que son réseau exclusif de distribution près de 8.000 salariés en France. En 2024, BMW Group France a immatriculé 86 714 automobiles des marques BMW et MINI et 20 620 motos et scooters de la marque BMW Motorrad.

Le volume annuel d'achats de BMW Group auprès des équipementiers français et fournisseurs en France s'élève à plus de 4 milliards d'euros. Dans le cadre de sa stratégie électromobilité, BMW Group offre une large gamme de modèles de voitures et deux-roues électriques et hybrides rechargeables.

BMW Group France, un partenaire engagé dans la création artistique et soutient activement la création et l'innovation dans les arts visuels avec son programme BMW ART MAKERS et ses partenariats avec Les Rencontres Internationales de la Photographie d'Arles, Paris Photo et Art Basel Paris. L'entreprise est également partenaire officiel du Festival de Cannes et du Festival du film romantique de Cabourg, témoignant de son engagement étroit avec le 7e art.

L'engagement de BMW Group se décline aussi dans le sport français, notamment à travers la Golf Cup.

Depuis 40 ans, l'entreprise finance des projets d'utilité publique à travers sa Fondation BMW Group France placée sous l'égide de la Fondation de France : actuellement l'entrepreneuriat à impact à travers le soutien aux organisations Ashoka et Make Sense.

www.bmw.fr - www.mini.fr - www.bmw-motorrad.fr

Facebook: www.facebook.com/BMWFrance

Twitter: www.twitter.com/BMWFrance

Instagram: www.instagram.com/bmwfrance et www.instagram.com/bmwgroupculture_fr

YouTube: www.youtube.com/BMWFrance

LinkedIn: www.linkedin.com/company/bmw-group-france

BMW Group

BMW Group, qui comprend les marques BMW, MINI, Rolls-Royce et BMW Motorrad, est le premier constructeur d'automobiles et de motos Premium au monde, fournissant également des services dans le domaine de la finance. BMW Group exploite 30 sites de production dans le monde, ainsi qu'un réseau de vente présent dans plus de 140 pays. En 2024, les ventes mondiales de BMW Group ont atteint un volume total de 2,45 millions d'automobiles et plus de 210 000 motos. Le bénéfice avant impôt pour l'exercice 2024 s'élève à 11 milliards d'euros pour un chiffre d'affaires de 142,4 milliards d'euros. Au 31 décembre 2024, le BMW Group employait 159 104 personnes.

Le succès économique de BMW Group a toujours été basé sur une vision à long terme et une action responsable. Le développement durable est un élément essentiel de la stratégie d'entreprise du BMW Group et couvre tout le cycle de vie des produits, depuis la chaîne d'approvisionnement et la production jusqu'à la fin de la phase d'utilisation.

www.bmwgroup.com

LinkedIn: <https://www.linkedin.com/company/bmw-group/>

YouTube: <https://www.youtube.com/bmwgroup>

Instagram: <https://www.instagram.com/bmwgroup>

Facebook: <https://www.facebook.com/bmwgroup>

X: <https://www.x.com/bmwgroup>