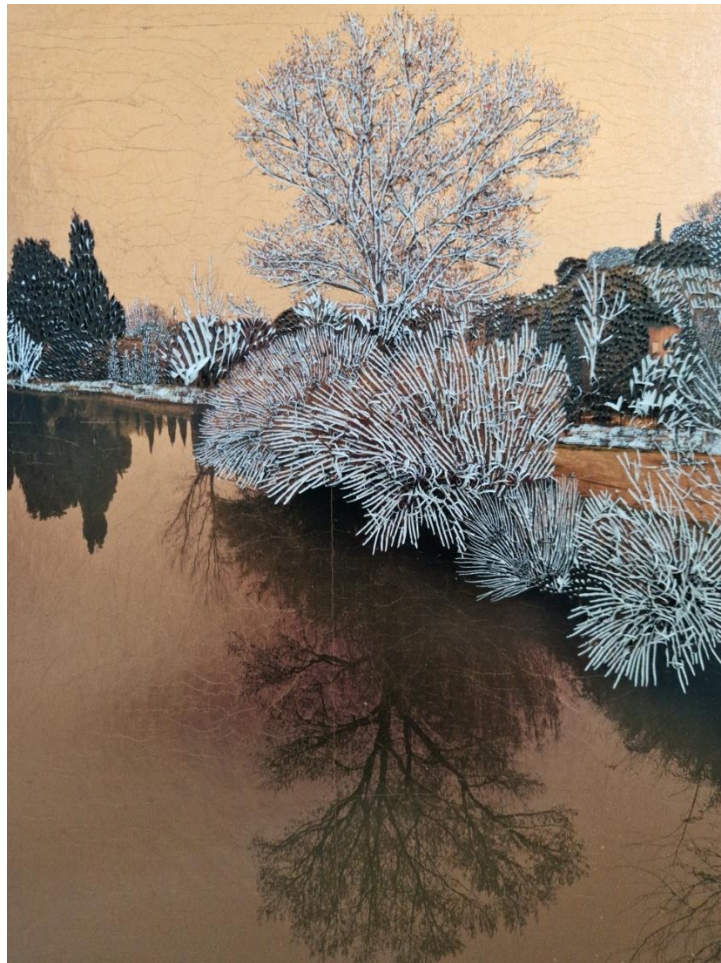


BMW France présente le 2^{ème} volet de l'exposition « Traversée du fragment manquant » et lève le voile sur des œuvres inédites à Paris Photo du 13 au 16 novembre 2025, sous la coupole du Grand Palais.

- **Partenaire officiel de Paris Photo depuis 23 ans**, BMW France soutient la création avec un partenariat durable dédié à la création contemporaine et aux arts visuels.
- Chaque année, en tant que partenaire officiel, BMW **présente une exposition inédite** conçue par un duo artiste-curateur sélectionné dans le cadre du programme **BMW ART MAKERS**.
- Durant la foire, **BMW partenaire du programme VIP met à disposition une flotte de véhicules électrifiés** afin d'accompagner les commissaires, artistes, invités de marque pendant l'évènement.



Le gardien des 9 écluses, grattage sur papier peint cuivré, 40x30cm, 2025

Paris – A l'occasion de cette **nouvelle édition de Paris Photo** au Grand Palais, BMW France révèle le **deuxième volet de l'exposition « Traversée du fragment manquant »**, de l'artiste **Raphaëlle Peria** et de la curatrice **Fanny Robin**, duo lauréat du programme de mécénat **BMW ART MAKERS**.

Un partenariat porté par une vision commune pour l'avenir de la culture.

Depuis plus de 50 ans, BMW affirme son engagement pérenne en faveur de la culture, convaincu que les artistes sont des éclaireurs, capables d'anticiper et de révéler les grands enjeux de leur époque. Soutenir la création, c'est accompagner celles et ceux qui dessinent les perspectives de demain.

Depuis 23 ans, ce rôle s'exprime notamment à travers ce partenariat avec Paris Photo. En soutenant la scène photographique et artistique internationale, BMW contribue à donner une visibilité décisive aux talents émergents. Nombre d'artistes accompagnés ont depuis trouvé une reconnaissance majeure, confirmant la force et la justesse de cet engagement. Ce dialogue constant entre innovation artistique, société et entreprise témoigne d'une volonté commune : inscrire la culture dans le temps long et la rendre accessible à tous, aujourd'hui comme pour les générations futures.

« Ensemble, nous faisons rayonner la culture aujourd'hui et pour les générations futures, en valorisant sa pérennité dans un monde où tout s'accélère », **souligne Vincent SALIMON, président du directoire de BMW Group France.**

« Traversée du fragment manquant » se réinvente pour Paris Photo.

« Les arbres sont des êtres vivants qui sont porteurs de notre mémoire, ils sont les gardiens de nos secrets. » **Raphaëlle Peria.**

Le deuxième volet de l'exposition « Traversée du fragment manquant », créée par le duo lauréat du programme BMW ART MAKERS, est présenté en novembre sous la coupole du Grand Palais à Paris. Dévoilée cet été pour la première fois lors de la 56^e édition des Rencontres d'Arles, au Cloître Saint-Trophime, l'exposition se réinvente pour Paris Photo et s'enrichit d'une dizaine d'œuvres inédites. Pour l'occasion, la scénographie a été entièrement repensée et conçue spécialement pour sublimer ce nouveau chapitre.

Fanny Robin, curatrice présente ainsi le projet « Embarquer au cœur de l'exposition Traversée du fragment manquant, c'est remonter le fil de l'eau et du temps. À travers ce projet, Raphaëlle Peria nous livre une archéologie intime de l'image, où le souvenir personnel dialogue avec l'universel.

Après une première présentation aux Rencontres de la photographie d'Arles, ce second volet de **l'exposition conçu pour Paris Photo se révèle dans une traversée toujours plus immersive du paysage. Avec une scénographie renouvelée, pensée comme un espace**

de résonance qui dialogue en toute transparence avec la verrière du Grand Palais, l'exposition prend une forme résolument différente. Une série d'œuvres inédites, produites pour l'occasion, trouvent un écho tout en subtilité avec l'architecture du lieu.

Point culminant de cette installation, un Wall Paper cuivré aux reflets ardents, enveloppe l'espace comme une fresque-palimpseste, brouillant ainsi les repères entre images d'archives et représentations d'un environnement présent.

Par cette approche revisitée, ce sont de nouvelles strates sensibles qui se déploient dans l'espace et qui témoignent de la singularité du regard et du geste unique de Raphaëlle Peria.

C'est avec la découverte d'un album photo exhumé, vestige d'un premier voyage d'enfance à bord d'une péniche, que l'artiste amorce ce nouveau projet de création. Des archives familiales, longtemps ensevelies, qui ravivent alors une mémoire fragmentaire et deviennent la matrice d'une exploration où les souvenirs se confrontent à l'évolution du paysage. Trente ans plus tard, Raphaëlle Peria retourne sur les lieux autrefois traversés. Elle y découvre une nature en péril : les platanes bordant le canal du Midi, rongés de l'intérieur par le chancre coloré, incarnent désormais une lente disparition. Face à cette érosion silencieuse, l'artiste gratte inlassablement la surface des images, révélant par soustraction l'empreinte du temps qui passe. En tout transparence, elle traduit la fragilité du vivant à travers la matière même de la photographie ».

Le programme BMW ART MAKERS réunit et soutient un artiste visuel émergent et un curateur pour la création d'un projet artistique commun.

Le duo lauréat composé d'un artiste et d'un commissaire reçoit un financement de 33 000 euros de bourse et de budget de recherche et de production d'œuvres. Le projet est présenté chaque année aux Rencontres d'Arles puis à Paris Photo, dont BMW est partenaire officiel.

Informations pratiques

Exposition « Traversée du fragment manquant »
de Raphaëlle Peria et Fanny Robin
Paris Photo - Stand C01 Grand Palais
du 13 au 16 novembre 2025

Biographie des lauréates BMW ART MARKERS 2025

©Flavien Binome

Raphaëlle Peria, artiste.

Diplômée en 2014 de l'École Européenne Supérieure d'Art de Bretagne. En 2015, elle est finaliste de la Bourse Révélation Emerige et en 2017 elle réalise sa première exposition personnelle à la Galerie Papillon, Paris.

En 2019 elle est artiste Résidente de création au Château Blanc à Flixecourt, conclue par l'exposition individuelle Narcissus in flores.

En 2021, elle participe à l'exposition Blooming organisée au Domaine Pommery à Reims. En 2022, elle participe à l'exposition Singularités plurielles : Azul Andrea, Eva Jospin, Raphaëlle Peria, Christelle Téa à la Chapelle de la Visitation – Espace d'art contemporain, Thonon-les-Bains. En 2024, elle présente son exposition personnelle Dérives de nos rêves informulés, Fondation Bullukian, Lyon. Elle fait partie des collections publiques et privées : Frac

Picardie, Musée des Beaux-Arts La Cohue, Fondation Thalie (BE). Elle est actuellement résidente de la villa Velasquez à Madrid.

Fanny Robin, curatrice.

Fanny Robin est critique d'art, directrice artistique de la Fondation Bullukian à Lyon et commissaire d'exposition indépendante.

Elle fonde en 2018 l'association Campagne Première qui sensibilise à l'art contemporain et à la valorisation du patrimoine dans les territoires ruraux, notamment à travers l'accueil d'artistes en résidence et la mise en œuvre d'expositions où les habitants et les acteurs locaux sont invités à prendre part aux projets culturels.

Fanny Robin développe une approche curatoriale et critique engagée sur les enjeux de transmissions et de relations. Elle s'intéresse particulièrement aux artistes qui puisent dans le passé (contexte historique, gestes et techniques traditionnelles, traditions populaires et patrimoines matériels et immatériels...) pour questionner l'actualité et notre société en mutation.

Rétrospective des artistes lauréats du programme de mécénat de BMW

©David Coulon



2024. Mustapha Azeroual et Marjolaine Lévy avec « The Green Ray »

Mustapha Azeroual, artiste.

Mustapha Azeroual (1979, franco-marocain) est photographe autodidacte, diplômé en 2021 des Beaux- Arts de Cergy avec les félicitations du jury (VAE). La question du photographique et de la matérialité de l'image se trouve au cœur de son processus créatif. Mustapha Azeroual est représenté par la Galerie Binome (Paris) depuis 2013 et MCC Gallery (Marrakech) depuis 2020.

Marjolaine Lévy, curatrice Marjolaine Lévy est docteure en histoire de l'art contemporain de l'Université Paris-Sorbonne, critique d'art et professeure d'histoire l'art à l'EESAB (Rennes). Elle est l'auteure, parmi de nombreux essais et catalogues d'exposition, également commissaire d'exposition.

©Damien Guillaume



2023. Eva Nielsen et Marianne Derrien avec INSOLARE

Eva Nielsen, artiste.

Née en 1983, Eva Nielsen vit et travaille à Paris. Diplômée des Beaux-Arts de Paris. L'œuvre d'Eva Nielsen est constamment à la lisière de quelque chose : au seuil du territoire, de son centre et de sa périphérie, de l'image imprimée et de la peinture, de l'abstraction et de la figuration. D'un horizon à l'autre, du format au sujet, le paysage prédomine dans ses œuvres. Elle est nommée pour le Prix Marcel Duchamp 2025.

Marianne Derrien, curatrice.

Née en 1981, Marianne Derrien vit et travaille à Paris. Commissaire d'exposition indépendante, critique d'art, elle collabore avec des institutions muséales ou des lieux indépendants en France ainsi qu'à l'étranger et publie régulièrement des textes critiques sur des artistes tant émergents que confirmés.



2022. Arash Hanaei & Morad Montazami avec Hantologie Suburbaine

Arash Hanaei, artiste.

Né en 1978 à Téhéran, Iran. Vit et travaille à Paris, France. Il combine dans sa pratique plusieurs médiums et techniques. Son travail s'est progressivement déplacé des pratiques documentaires vers les spéculations inter-médias et les stratégies post-internet.

Morad Montazami, curateur.

Né en 1981 à Paris, France. Vit et travaille à Paris, France.

Morad Montazami est historien de l'art, éditeur et commissaire d'exposition. Il a été en charge des projets « Moyen-Orient et Afrique du nord » à la Tate Modern à Londres, entre 2014 et 2019, et développe depuis la plateforme éditoriale et curatoriale Zamân Books & Curating, qui étudie et valorise les modernités arabes, africaines et asiatiques. Il a été **pensionnaire à la Villa Médicis de 2023 à 2024.**

Lauréats de la Résidence BMW 2011 à 2021

La Résidence BMW a permis la création de projets pionniers, tant par l'expérimentation photographique — mêlant procédés anciens et innovations, comme chez Alexandra Catière, Baptiste Rabichon ou Almuneda Romero qui œuvrent pour une photographie plus durable — que par les thèmes explorés : amour (Natasha Caruana), animalité (Mazaccio&Drowilal), féminité (Alinka Echeverria), monde du cirque (Marion Gronier), frontières (Emeric Lhuisset) ou patrimoine disparu (Dune Varela).



Alexandra Catiere

« Ici, par-delà les brumes », Résidence BMW 2011

Lauréate de la grande commande photographique du ministère de la culture, France 2022.

Lauréate du Prix Camera Clara 2024 Résidence INSTANTS, Château Palmer et LEICA 2025



Marion Gronier

« Les Glorieux », Résidence BMW 2012

Prix Photo Sociale 2025

**Mazaccio & Drowilal**

« Wild Style », Résidence BMW 2013

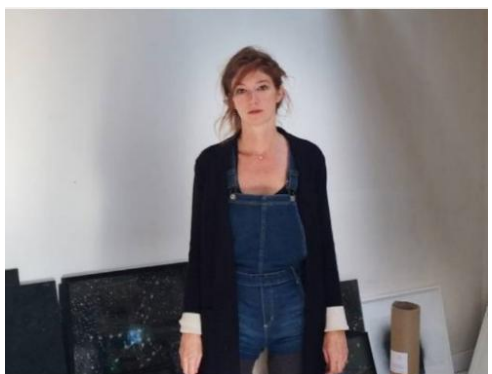
Lauréats 2022 du Prix 1% marché de l'art

**Natasha Caruana**

« Coup de Foudre », Résidence BMW 2014

Nominée du Foam Paul Huf Award Nomination,
2023**Alinka Echeverria**

« Nicephora », Résidence BMW 2015

**Dune Varela**

« Toujours le soleil », Résidence BMW 2016

**Baptiste Rabichon**

« En ville », Résidence BMW 2017

Lauréat du Prix Picto-lab 2021

Lauréat prix Camera Clara 2022



Emeric Lhuisset

« Quand les nuages parleront », Résidence BMW 2018

Lauréat British Journal of Photography
International Photography Award 2021.



Lewis Bush

"Ways of Seeing Algorithmically", Résidence BMW 2019



Almudena Romero

« The Pigment Change », Résidence BMW 2020

Prix Photographie et Sciences 2023 de la
Résidence 1+2

Lauréate du Centre for British Photography
Realisation Grant 2024

Pour plus d'informations, merci de contacter :**BMW Group France**

Maryse Bataillard
Cheffe du Service Communication corporate et RSE
Tel : 06 37 60 02 60
E-Mail : maryse.bataillard@bmw.fr

Maud Prangey
Attachée de presse
Tel : 06 63 40 54 62
E-Mail : mprangey@gmail.com

BMW : un engagement culturel ancré dans l'entreprise depuis plus de 50 ans

Avec ses marques emblématiques – BMW, MINI, Rolls-Royce et BMW Motorrad – BMW Group s'impose comme leader de la mobilité premium à l'échelle mondiale. Présente dans plus de 140 pays, l'entreprise intègre la durabilité environnementale et sociale au cœur de son développement stratégique.

Depuis un demi-siècle, BMW Group soutient activement des centaines de projets artistiques à travers le monde, dans des domaines variés tels que l'art contemporain, la musique, l'architecture et le design.

Dans les années 1970, BMW a donné naissance au concept des BMW Art Cars, véritables « œuvres d'art roulantes », une initiative développée en collaboration avec le commissaire-priseur français Hervé Poulain. Aujourd'hui, cette collection compte vingt modèles uniques, imaginés par de grands artistes contemporains tels qu'Alexander Calder, Andy Warhol, Roy Lichtenstein, Jeff Koons et Cao Fei. L'année dernière, l'artiste américaine Julie Mehretu a conçu la 20e BMW Art Car, dévoilée au Centre Pompidou avant de participer aux 24 Heures du Mans.

En France, BMW Group est un acteur engagé dans le soutien à la photographie et aux arts visuels depuis plus de 20 ans, en collaboration avec des événements prestigieux tels que Paris Photo et les Rencontres d'Arles. Depuis 2022, l'entreprise est également partenaire officiel du Festival de Cannes, du Festival du Film Romantique de Cabourg et de Art Basel Paris.

www.instagram.com/bmwgroupculture_fr

BMW Group en France

BMW Group est implanté sur quatre sites en France avec son siège social à Montigny-le-Bretonneux, son centre de formation à Tigery, son centre de pièces de rechange et accessoires international à Strasbourg et le centre d'essais techniques international du BMW Group où sont testés et éprouvés tous les modèles, avant d'être vendus dans le monde entier, sur l'autodrome de Miramas à Istres.

BMW Group emploie avec ses filiales commerciales et financières ainsi que son réseau exclusif de distribution près de 8.000 salariés en France. En 2024, BMW Group France a immatriculé 86 714 automobiles des marques BMW et MINI et 20 620 motos et scooters de la marque BMW Motorrad.

Le volume annuel d'achats de BMW Group auprès des équipementiers français et fournisseurs en France s'élève à plus de 4 milliards d'Euros. Dans le cadre de sa stratégie électromobilité, BMW Group offre une large gamme de modèles de voitures et deux-roues électriques et hybrides rechargeables.

BMW Group France, un partenaire engagé dans la création artistique et soutient activement la création et l'innovation dans les arts visuels avec son programme BMW ART MAKERS et ses partenariats avec Les Rencontres Internationales de la Photographie d'Arles, Paris Photo et Art Basel Paris. L'entreprise est également partenaire officiel du Festival de Cannes et du Festival du film romantique de Cabourg, témoignant de son engagement étroit avec le 7e art.

L'engagement de BMW Group se décline aussi dans le sport français, notamment à travers la Golf Cup.

Depuis 40 ans, l'entreprise finance des projets d'utilité publique à travers sa Fondation BMW Group France placée sous l'égide de la Fondation de France : actuellement l'entreprenariat à impact à travers le soutien aux organisations Ashoka et Make Sense.

www.bmw.fr - www.mini.fr - www.bmw-motorrad.fr

LinkedIn: www.linkedin.com/company/bmw-group-france

YouTube: www.youtube.com/BMWFrance

Instagram: www.instagram.com/bmwfrance et www.instagram.com/bmwgroupculture_fr

Facebook: www.facebook.com/BMWFrance

X: <https://x.com/bmwgroupfrance>

BMW Group

BMW Group, qui comprend les marques BMW, MINI, Rolls-Royce et BMW Motorrad, est le premier constructeur d'automobiles et de motos Premium au monde, fournissant également des services dans le domaine de la finance. BMW Group exploite 30 sites de production dans le monde, ainsi qu'un réseau de vente présent dans plus de 140 pays. En 2024, les ventes mondiales de BMW Group ont atteint un volume total de 2,45 millions d'automobiles et plus de 210 000 motos. Le bénéfice avant impôt pour l'exercice 2024 s'élève à 11 milliards d'euros pour un chiffre d'affaires de 142,4 milliards d'euros. Au 31 décembre 2024, le BMW Group employait 159 104 personnes.

Le succès économique de BMW Group a toujours été basé sur une vision à long terme et une action responsable.

Le développement durable est un élément essentiel de la stratégie d'entreprise du BMW Group et couvre tout le cycle de vie des produits, depuis la chaîne d'approvisionnement et la production jusqu'à la fin de la phase d'utilisation.