



THE

M12



M HI 4024

TARIFS AU 01/10/2025.
THE = LA.

**DEMANDEZ
UNE OFFRE**

LE DÉVELOPPEMENT DURABLE AU CŒUR DE NOTRE STRATÉGIE.



La décarbonation, la circularité, les aspects sociaux ainsi que le respect de l'environnement et des droits de l'homme dans la chaîne d'approvisionnement sont des axes majeurs pour réduire nos émissions et garantir une utilisation plus responsable des matières premières.

Spécifiquement, BMW Group s'est engagé à respecter l'Accord de Paris sur le climat et à être net zéro d'ici 2050 au plus tard. Le groupe s'est donc fixé des objectifs ambitieux et scientifiquement fondés en matière de CO₂ :

- Notre trajectoire cible pour la réduction absolue des émissions directes d'ici 2030 est conforme à l'objectif de 1,5°C de l'Accord de Paris.
- Notre trajectoire cible pour la réduction absolue des émissions indirectes dans la phase d'utilisation et la chaîne d'approvisionnement d'ici 2030 suit la trajectoire "bien en dessous de 2°C" décrite dans l'Accord de Paris.

Une ambition forte qui se traduit aussi par une approche circulaire sur toutes les étapes du cycle de vie de nos voitures : conception, production, usage et recyclage.

RE:THINK

Repenser l'automobile dès sa conception pour créer des voitures avec une démarche plus responsable.

BMW Group agit déjà pour faciliter le recyclage ultérieur de ses véhicules, par exemple en utilisant moins de groupes de matériaux différents - de préférence des mono-matériaux.

RE:DUCE

Réduire les émissions de CO₂ sur l'ensemble du cycle de vie de nos voitures, de la production au recyclage.

Concrètement, par rapport aux niveaux de 2019, nous visons à réduire notre impact CO₂ global par véhicule de 40 % sur l'ensemble du cycle de vie d'ici à 2030.

RE:USE

Réemployer avant de recycler, à chaque étape de fabrication.

Par exemple, les matériaux de pêche ont une seconde vie. Le nylon des filets de pêche est déchiqueté, trié par couleur, effilé et tissé pour créer une grande variété de motifs et de dessins et être utilisé dans nos voitures.

RE:CYCLE

Recycler nos voitures et leurs composants pour leur donner une seconde vie.

BMW Group exploite son propre centre de recyclage et de démontage afin d'optimiser le recyclage de ses modèles. Depuis 30 ans, BMW Group développe et teste des méthodes pour réaliser des progrès significatifs dans le recyclage des pièces et des matériaux récupérables. Chaque année, environ 10 000 véhicules sont recyclés.

6 CYLINDRES EN LIGNE. 480 CH. PROPULSION PURE.

 BMW M2 COUPÉ





PALETTES AU VOLANT OU LEVIER DE VITESSE ?

 EFFICACITÉ. PRÉCISION. PASSION.



SOMMAIRE.

MOTORISATIONS DISPONIBLES	10
ÉQUIPEMENTS DE SÉRIE	12
PACKS OPTIONNELS	16
NUANCIERS	20
CARACTÉRISTIQUES TECHNIQUES	22

BMW M2 COUPÉ. 



@BMWFrance



@BMWFrance



@bmwfrance

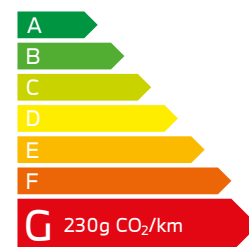
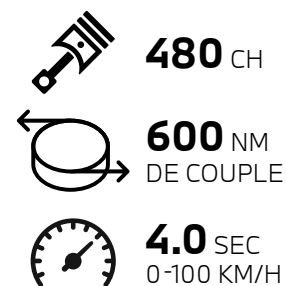


PUISSANCE ET AGILITÉ.

BMW M2. TAILLÉE POUR LE CIRCUIT.

Après son passage entre les mains de nos ingénieurs BMW M, la BMW Série 2 Coupé se transforme en BMW M2 Coupé :

- Puissance maximale portée à 480 chevaux.
- Proportions musclées et compactes, avec larges prises d'air avant aux contours rectangulaires, jupes latérales évasées, ligne sobre du diffuseur arrière
- Motorisation M TwinPower Turbo 3 litres - 6 cylindres en ligne, démontrant réactivité et puissance linéaire des plus bas jusqu'aux plus hauts régimes.
- Lubrification et système de refroidissement conçus pour les contraintes de la conduite sur circuit.



Puissance totale	Moteur	Boîte de vitesses	Couple	Accélération 0-100 km/h	Consommation mixte WLTP*	Tarif TTC
480 ch	6 cylindres en ligne 3.0L M TwinPower Turbo	Automatique 8 rapports M	600 Nm	4,0 sec	9,6 - 9,8 l/100 km	86 800 €
		Manuelle 6 rapports	550 Nm	4,2 sec	10,0 - 10,2 l/100 km	

CONCENTRÉ DE M PERFORMANCE.



Boîte de vitesses manuelle en option gratuite

La BMW M2 est disponible de série en transmission automatique M à 8 rapports avec Drivelogic ou boîte manuelle à 6 rapports (option gratuite).

La transmission automatique permet des changements de vitesse ultrasportifs. Elle est commandée par levier sélecteur ou palettes au volant. La fonction Drivelogic permet trois réglages de changement de vitesse. En version automatique, la BMW M2 dévore le 0 à 100 km/h en 4,0 secondes et accélère de 0 à 200 km/h en 13,5 secondes.

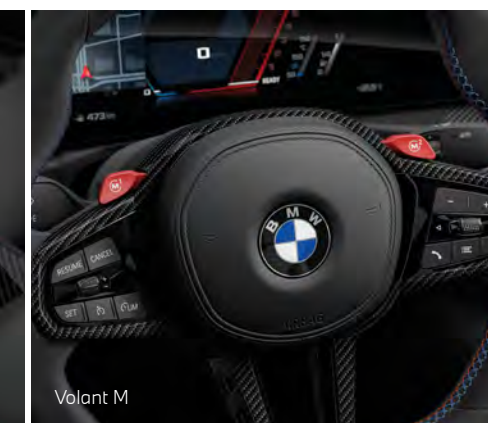
La boîte de vitesses manuelle à 6 rapports offre une interaction intense avec la voiture. Le Gear Shift Assistant (désactivable) assure un "talon-pointe" automatique lors de la rétrogradation des vitesses. En boîte manuelle, le 0-100km/h est atteint en 4,2 secondes.

La vitesse de pointe, limitée électroniquement à 250 km/h, peut être portée à 285 km/h avec le Pack Expérience M en option.

Agilité hors-pair

Le choix de la **propulsion pure** inscrit la BMW M2 dans la grande tradition des coupés compacts M :

- **Structure** musclée par son empattement court, sa rigidité en torsion et son châssis renforcé.
- **Fonction M Traction Control** de série, permettant de régler la limitation du patinage des roues sur 10 niveaux.
- **Différentiel actif M** de série : plus d'adhérence grâce à la rapidité des transferts de puissance entre roues arrière gauche et droite.
- **Suspension SelectDrive M** de série, avec amortisseurs à commande électronique et direction M à rapport variable.
- **Feins M** de série : 6 pistons à étrier fixe à l'avant, simple piston à étrier flottant à l'arrière avec 2 réglages de réponse de la pédale.



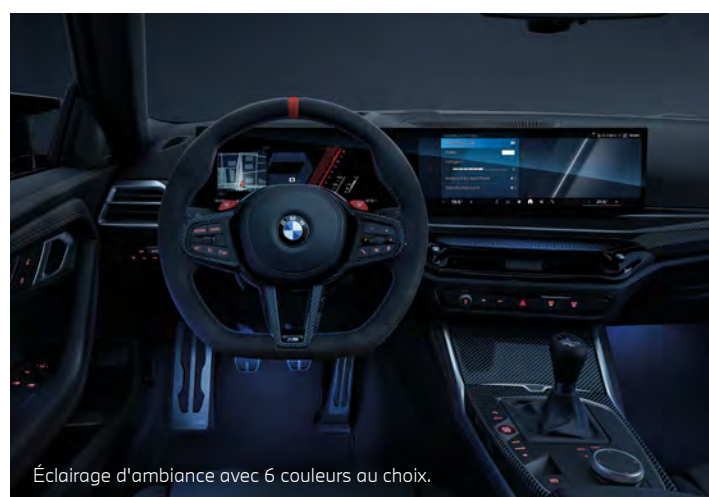
ÉQUIPEMENTS DE SÉRIE.

DESIGN EXTÉRIEUR

- 2x 2 sorties d'échappements M noires
- Éclairage de bienvenue
- Éclairage de plaque d'immatriculation à LED
- Jantes en alliage léger 19" AV / 20" AR, style 930 M à rayons doubles, Jet Black avec pneumatiques mixtes
- Projecteurs LED : feux de croisement et feux de route bi-LED
- Rétroviseurs extérieur avec clignotants latéraux : réglage électrique, chauffants, rabattables électriquement, électrochrome côté conducteur
- Shadow line M Brillant

DESIGN INTÉRIEUR

- Banquette arrière 2 places rabattable 40/20/40
- Ceintures de sécurité avec liseré M
- Ciel de pavillon M anthracite
- Éclairage d'ambiance : 6 couleurs au choix avec fonction dynamique : Welcome, Good Bye, Porte ouverte et Appel
- Écran BMW Curved Display
- Garnitures de contre-portes rétro-éclairées couleurs M
- Inserts décoratifs "Dark Graphite" mat
- Repose-tête arrière rabattables
- Rétroviseur intérieur électrochrome
- Sellerie Alcantara / Similicuir Sensatec "Schwarz" avec surpiqûres contrastantes bleues
- Seuils de porte aluminium avec monogramme "M2"
- Sièges sport, chauffants
- Tapis de sol en velours
- Volant M gainé cuir



CONFORT

- Climatisation automatique avec microfiltre
- Sièges avant chauffants avec réglage de la largeur du dossier
- Système haut-parleurs HiFi
- Vitrage calorifuge avec vitres athermiques

SÉCURITÉ

- ABS et contrôle de freinage en courbe (CBC)
- Alarme antivol
- 00 Airbags (désactivable pour passager avant)
- Capteurs d'impact : en cas de collision, activation airbag, feux de détresse, éclairage intérieur, batterie de sécurité, déverrouillage des portes et arrêt de la pompe à carburant
- Disques de freins ventilés structure composite
- Écrous de roues antivol
- Freins M Sport Bleus
- Kit anti-crevaision
- Mesure individuelle de pression des pneumatiques



CONDUITE

- Boîte de vitesses automatique Sport à 8 rapports avec palettes au volant et Drivelogic
- Frein de parking électromécanique avec fonction "Automatic Hold"
- Limiteur de vitesse
- Contrôle de stabilité dynamique (DSC) avec dotation élargie :
 - Contrôle automatique de la stabilité (ASC)
 - Contrôle dynamique des freins (DBC)
- M Drive Professional
- Aides au stationnement Parking Assistant avec radars de stationnement avant et arrière PDC
- Pont arrière avec différentiel autobloquant M Sport
- Régulateur de vitesse avec fonction freinage en descente
- Suspensions SelectDrive M

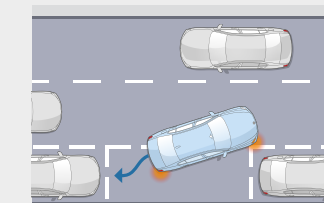
FONCTIONNALITÉS

- Fonction Start&Stop
- Recharge smartphone sans fil par induction
- Prise de courant 12 volts dans la console centrale avant
- Services ConnectedDrive
- Système haut-parleurs HiFi
- Tuner DAB

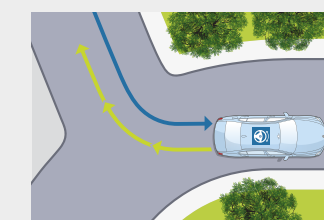
VOS SERVICES CONNECTÉS DE SÉRIE

Aides au stationnement Parking Assistant.

- **Caméra de recul**
Vue grand angle de l'arrière du véhicule avec visualisation de la trajectoire sous un rayon de braquage maximum.
- **Assistant de marche arrière**
- **Assistant de stationnement (Auto-Reverse)**



Assistant de stationnement
Jusqu'à 35 km/h
Repère un emplacement en passant à proximité
Gère toutes les manœuvres d'un créneau ou d'une place perpendiculaire à la chaussée.



Assistant de marche arrière
Mémorise les 50 derniers mètres parcourus en marche avant pour les reproduire en marche arrière, par exemple dans un parking ou une impasse.



SERVICES CONNECTÉS DE SÉRIE

UN UNIVERS DE SERVICES.

Connectée en 5G à Internet via sa carte SIM intégrée, votre BMW vous propose un écosystème complet de services connectés : navigation, télémaintenance, divertissement...

Pour aller plus loin, vous pouvez activer, via MyBMW App, la carte eSIM de votre BMW en souscrivant un forfait de données auprès de l'opérateur **Ubigi** ou **Xtreme**.

Cette connectivité permet d'avoir de la **Wi-Fi à bord** avec la possibilité de connecter jusqu'à **10 appareils** et de bénéficier d'une **excellente réception en 5G** via l'antenne externe.



BMW LIVE COCKPIT NAVIGATION PLUS.

Système, connexions, interfaces et services essentiels.

Système et connectivité :

- Système d'exploitation BMW iOS 8.5**
Mise à jour à distance du système et applications embarquées
- Connectivité sans fil**
eSIM en 5G - HotSpot WiFi*
- Connexions USB-C (2 ports à l'avant, 2 ports à l'arrière)**

Interfaces de commande de vos services :

- BMW Curved Display**
Large écran incurvé haute résolution combinant 2 zones
Écran gauche : combiné d'instrumentation (12,3")
Écran droit : écran central tactile (14,9")
- BMW iDrive Controller**
Molette avec pavé tactile intégré. Reconnaît un caractère tracé avec le doigt sur le haut de la molette.
- BMW Intelligent Personal Assistant**
Apprend les préférences du conducteur. Via l'expression "Dis BMW" ou un mot de commande personnalisé :
 - pilote vos fonctionnalités connectées
 - vous aide à connaître votre BMW et à l'utiliser de façon optimale
 - répond à vos questions sur les fonctions et l'état de votre BMW

Services essentiels :

- Système de navigation BMW**
Avec mise à jour automatique des cartes Over the Air (3 ans)
- Appel d'Urgence Intelligent**
Alerte automatiquement la centrale de surveillance BMW en cas d'accident :
 - Transmission de la position et d'informations sur la gravité des dommages
 - Peut être déclenché manuellement pour venir en aide à un autre véhicule
- Téléservices BMW**
Vos services de télémaintenance intégrés :
 - Envoi automatique d'informations techniques à votre concessionnaire
 - Détection et préparation de la prochaine échéance d'entretien
 - En cas de panne, demande d'assistance
- BMW Connected (3 ans)**
Passerelle entre votre smartphone et votre BMW :
 - Envoyer vos destinations à votre BMW via l'application My BMW
 - Proposition automatique de l'itinéraire une fois à bord de la voiture

PACK CONNECTED PROFESSIONAL.

Pack de services associés.

- "Ma BMW à Distance"** (durée indéfinie)
Transformer votre smartphone en télécommande de votre BMW : (dé)verrouillage, localisation de la voiture, appel de phares, ventilation, consultation de statuts de la voiture...
- Remote 3D View - Vue 3D à distance (3 ans)**
Permet l'observation de l'environnement du véhicule via l'application smartphone My BMW. La photo peut être récupérée sur le smartphone sous une représentation 3D.
- Information Trafic en Temps Réel (3 ans)**
 - Conditions de circulation et suggestion d'itinéraires (Europe).
 - Fonctionnalité OSPI : affichage des probabilités de trouver une place de stationnement (à Paris, Lyon, Marseille, Toulouse, Nice, Nantes).
- Intégration Smartphone** (durée indéterminée)
 - Apple CarPlay™
 - Google Android Auto™
- In-Car Experiences (3 ans)**
Accéder via l'assistant vocal à un programme vitalisant ou relaxant à bord
- Intégration Amazon Alexa (3 ans)**
Accéder à vos fonctionnalités Alexa (Smart Home, météo, calendrier, actualités, Amazon Music...)
- Connected Music (3 ans)**
Retrouver votre compte premium Spotify directement dans le véhicule via la carte SIM intégrée
- Divertissement à bord** (inclus 1 an puis 60€/an)
Retrouvez vos plateformes et applications favorites directement dans votre BMW via la carte SIM intégrée (l'offre évolue au fil du temps), avec data illimitée
 - **Streaming audio**
Deezer, RadioFrance, Radioplayer, Pocket Cast, ...
 - **Streaming video** : Youtube*, PlutoTV, Rakuten, Bloomberg, Ted, ...
 - **Gaming via AirConsole** : BB Racing 2, Bird Bump, Fruit Slice Frenzy, Quarterback Catch, 9 Ball Pool, Candy Blast, ...

* Via MyBMW App, souscrivez votre carte eSIM en 5G auprès de l'opérateur Ubigi et dotez votre BMW d'une connexion WIFI de premier ordre.

MyBMW APP



L'APPLICATION QUI FACILITE VOTRE MOBILITÉ AU QUOTIDIEN.

Avec MyBMW App, vous gérez votre voiture à distance depuis votre smartphone.



Préparer vos voyages

Affiche les informations de votre prochain trajet : itinéraire, conditions de circulation, pauses recommandées, temps de parcours...
Envoyez ces informations au système de navigation et laissez vous guider !



Optimiser vos consommations

Via les statistiques de vos trajets du mois et vos consommations, analyse votre conduite, score à la clé, et vous apporte des conseils d'éco-conduite.
Vous pouvez même jouer en comparant vos scores entre amis !



Télécommander vos manœuvres

Pilote votre voiture à distance (6m max.) : laissez votre voiture se garer seule à l'emplacement qu'elle a repéré, pré-enregistrer des manœuvres. Requiert l'option Aides au stationnement Parking Assistant Professional.



Localiser votre BMW

Localise votre BMW à distance, déclenche le klaxon ou un appel de phare lorsque vous ne retrouvez pas votre BMW au dans un parking ou dans la rue.



Surveiller votre BMW

Vérifie si les accès à votre BMW sont fermés et les verrouillent si besoin.
Contrôle la pression des pneus et les prochaines maintenances. Avec l'option Alarme, vous alerte en cas de tentative d'ouverture ou de soulèvement du véhicule.



Effectuer les mises à jour système

Vous permet de télécharger et d'installer la dernière version du système d'exploitation.
Vous notifie de chaque nouvelle mise à jour.

* Via MyBMW App, souscrivez votre carte eSIM en 5G auprès de l'opérateur Ubigi ou Xtreme et dotez votre BMW d'une connexion WIFI de premier ordre.



PACKS D'ÉQUIPEMENTS.

PACK EXPÉRIENCE M.

Comprend les éléments suivants :

- Limitation électronique de la vitesse maximale à 285 km/h au lieu de 250 km/h (après la période de rodage de 2000 km)
- BMW M Intensive Training : Journée de perfectionnement à la conduite avec nuit d'hôtel la veille de l'évènement, restauration et assurance. Événement organisé par BMW France sur circuit selon un calendrier défini annuellement. Véhicules d'essais gamme M fournis par l'organisation.

M2 COUPÉ

2 500 €

PACK M PERFORMANCE PISTE.

Comprend les éléments suivants :

- Toit M Carbon
- Siège Bacquets M Carbon
- Inserts décoratifs M en fibre de carbone
- Pack Expérience M avec notamment la limitation de vitesse maximum relevée à 285 km/h au lieu de 250 km/h

M2 COUPÉ

15 000 €



Toit M Carbon



Sièges bacquet M Carbon



Inserts décoratifs M en fibre de carbone

PACK INNOVATION.

Comprend les éléments suivants :

- Accès Confort
- Projecteurs Advanced Full LED
- Feux de route anti-éblouissement
- BMW Live Cockpit Navigation Professional avec Affichage tête haute

Accès Confort

- Ouverture/fermeture sans clé des portes et du hayon
- Démarrage sans clé
- Activation éclairage d'accueil à 2,5 m du véhicule
- Déverrouillage automatique à 0,5 m du véhicule / verrouillage automatique à 3 m en s'éloignant du véhicule
- "BMW Digital Key" : déverrouillage/démarrage via smartphone. Jusqu'à 5 utilisateurs entre smartphones compatibles avec possibilité de restreindre vitesse ou puissance d'accélération (Apple iPhone uniquement).



BMW Live Cockpit Navigation Professional avec Affichage tête haute

M2 COUPÉ

2 500 €

PACK M PROFESSIONAL.

Complète le Pack Innovation avec les éléments suivants :

- Volant Chauffant
- Projecteurs Shadow Line M
- Aides à la conduite Driving Assistant
- Système Hi-Fi Harman Kardon®
- Sièges M Sport

Système Hi-Fi Harman Kardon®

- Amplificateur digital 464W
- 16 haut-parleurs



Sièges M Sport

- Type bacquet avec appuis-tête intégrés.
- Sigle M2 rétroéclairé sur le dossier
- Réglages électriques : hauteur et inclinaison et largeur du dossier, hauteur de l'appui-tête
- Support de cuisse réglable manuellement

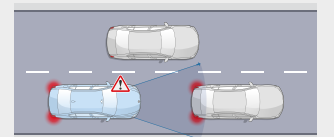


Aides à la conduite Driving Assistant

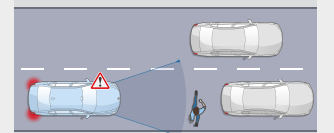
- **Avertisseur d'angle mort**
Signal d'alerte dans les rétroviseurs extérieurs en cas de danger.
- **Avertisseur de franchissement de ligne**
Vibration du volant si le véhicule change de voie sans clignotant.
- **Avertisseur de collision arrière**
Avec déclenchement des feux de détresse.
- **Avertisseur de trafic transversal avant et arrière**
Pendant l'entrée/sortie d'un stationnement par exemple (jusqu'à 7 km/h)
- **Speed Limit Info**
Affichage des limitations de vitesse et des interdictions de dépassement sur le tableau de bord et sur l'Affichage Tête Haute.

Protection des piétons et des cyclistes

- Affichage au tableau de bord et signal sonore, puis freinage automatique en l'absence de réaction (jusqu'à 65 km/h)



- **Système anti-collision avant**
Affichage au tableau de bord et signal sonore, puis amorce d'un freinage d'urgence en l'absence de réaction (jusqu'à 85 km/h)

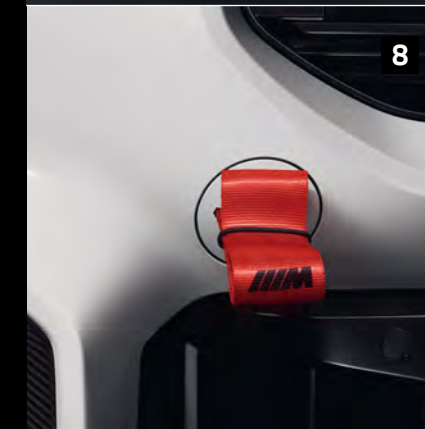
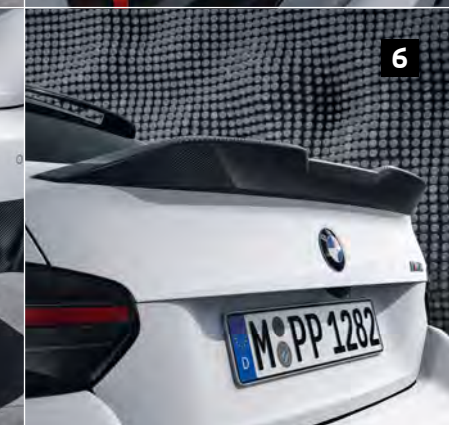
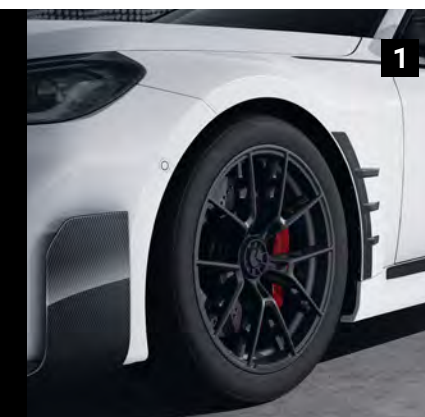




LE LOOK INTÉGRAL.

ACCESSOIRES D'ORIGINE BMW.

- 1 Dérive latérale carbone avant M Performance
- 2 Contour entrée d'air en carbone M Performance
- 3 Diffuseur arrière carbone M Performance
- 4 Becquet de toit, aileron arrière carbone et cache d'antenne aramide M Performance
- 5 Diffuseur arrière M Performance en carbone et système d'échappement M Performance
- 6 Becquet arrière carbone M Performance
- 7 Spoiler avant en carbone M Performance
- 8 Sangle de remorquage M Performance
- 9 Coque de rétroviseur extérieur en carbone M Performance



HABILILEZ VOTRE BMW.

TEINTES.

DE SÉRIE : UNIE



Alpinweiss

EN OPTION : UNIE



M Sao Paulo Yellow



M Zandvoort Blue

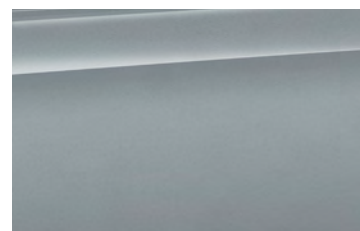
EN OPTION : MÉTALLISÉE



Saphirschwarz



M Portimao Blue



M Brooklyn Grey



Skyscraper Grey



Fire Red



Frozen Pure Grey



Frozen Portimao Blau



Grigio Telesto



Twilight Purple



Java Green



Voodoo Blue

Accédez en ligne
à toutes les teintes
et équipements disponibles

**CONFIGUREZ
VOTRE BMW**

JANTES.

DE SÉRIE

Jantes 19" AV / 20" AR
style 930 M à rayons doubles Jet Black

EN OPTION

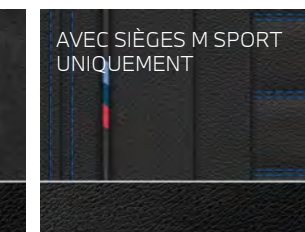
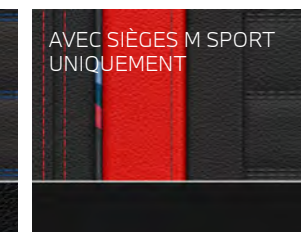
Jantes 19" AV / 20" AR
style 930 M à rayons doubles BicoloresJantes 19" AV / 20" AR
style 930 M à rayons doubles Silver

SELLERIES.

DE SÉRIE

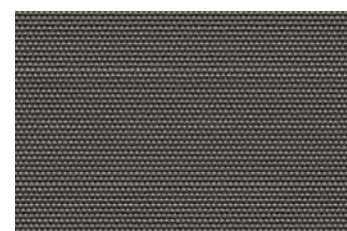
Similicuir Sensatec
Schwarz

EN OPTION

Cuir Vernasca
SchwarzCuir Vernasca
Red/SchwarzCuir Vernasca
Couleurs MCuir Merino
Couleurs M

INSERTS DÉCORATIFS.

DE SÉRIE

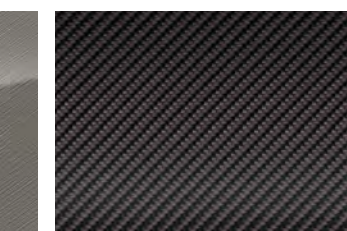


Dark Graphite mat

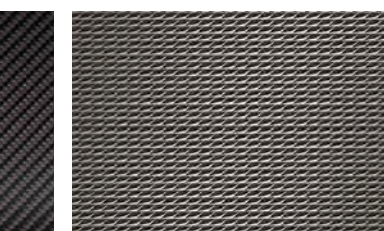
EN OPTION



M Aluminium finement brossé

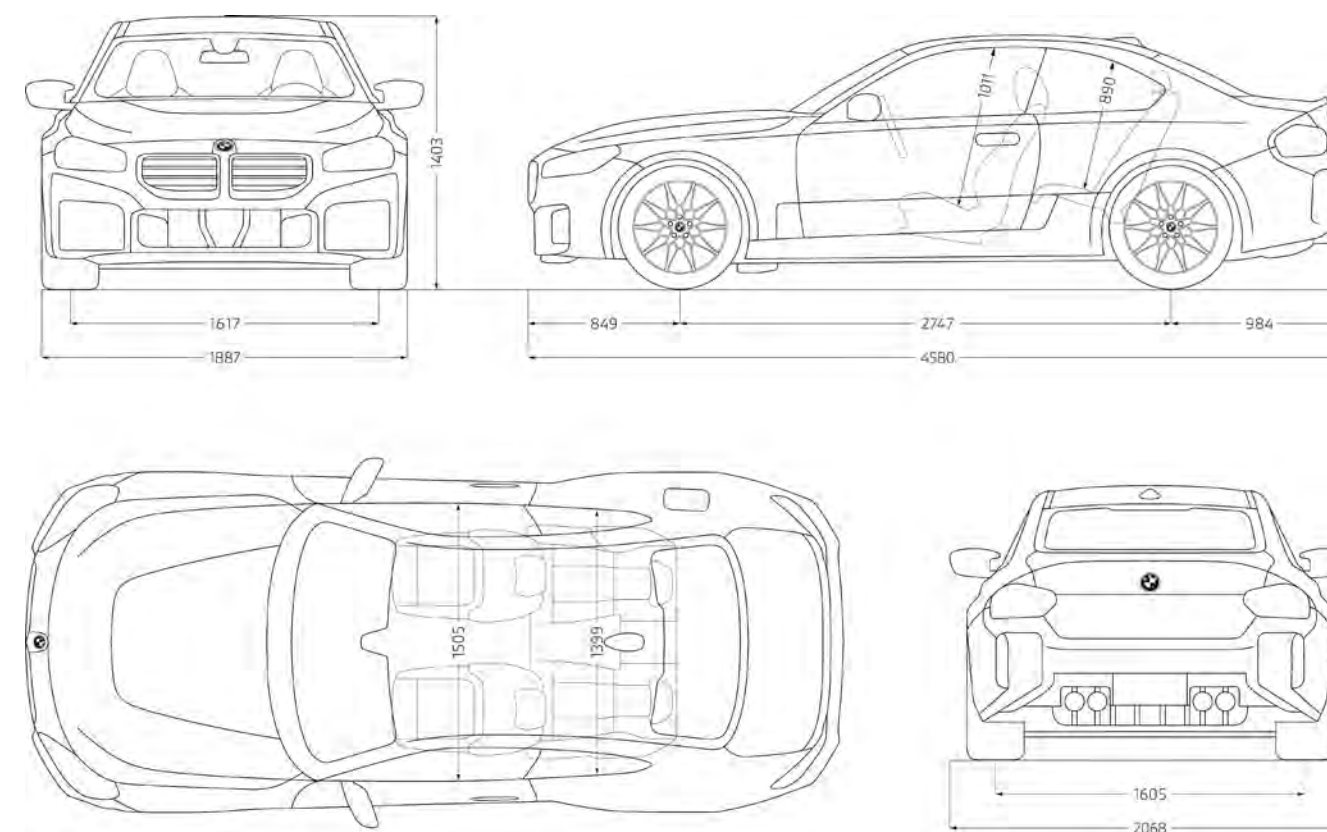


M en Fibre de Carbone



M aluminium "Rhombic"

BMW M2 COUPÉ		BMW M2 COUPÉ MANUELLE	BMW M2 COUPÉ AUTOMATIQUE
Poids			
Poids à vide UE ¹	kg	1780	1805
Poids total admissible	kg	2155	2155
Charge utile	kg	450	425
Coffre			
Capacité du compartiment à bagages	l	390	390
Moteur³			
Soupapes par cylindre		6/4	6/4
Cylindrée	cm ³	2993	2993
Puissance nominale	ch	480	480
Couple maxi/régime	Nm/1/min	550 / 2650 - 6130	600 / 2700 - 5620
Transmission			
Type de transmission		Manuelle	Automatique Convertisseur de couple
Nombre de rapports		6 rapports	8 rapports
Performances			
Vitesse maximale	km/h	250/285	250/285
Accélération 0-100 km/h	s	4,2	4,0
Consommation selon le cycle WLTP³			
Consommation mixte combinée	l/100 km	10,0/10,2	9,6/9,8
Norme antipollution (réception par type)		EU6d	EU6d
Capacité du réservoir, env.	l	52	52
Jantes/pneumatiques			
Dimensions pneumatiques		285/30 ZR20 99Y XL 275/35 ZR19 100Y XL	285/30 ZR20 99Y XL 275/35 ZR19 100Y XL
Dimensions jantes		9,5J x 19 10,5J x 20	9,5J x 19 10,5J x 20
Matériau		Alliage léger	Alliage léger



¹ Le poids à vide UE se rapporte à un véhicule avec l'équipement de série et sans équipement en option. Le poids à vide tient compte d'un réservoir rempli à 90% et de 75 kg pour le conducteur. Les équipements en option peuvent modifier le poids du véhicule, la charge utile et la vitesse maximale en cas d'incidence sur l'aérodynamique.

² Les valeurs de performance pour les moteurs essence se rapportent à un carburant de qualité RON 98. Les informations relatives à la consommation se rapportent au fonctionnement avec un carburant de référence conformément au règlement (CE) n° 715/2007. Les qualités de carburant sans plomb à 91 d'indice RON ou supérieur avec une teneur en éthanol maximale de 10% (E10) sont autorisées. BMW recommande l'utilisation de supercarburant sans plomb à 95 d'indice RON.

³ Les valeurs de consommation de carburant, d'énergie électrique et d'émissions de CO₂ indiquées ont été mesurées conformément à la procédure WLTP. Depuis le 1er septembre 2018, les véhicules légers neufs sont réceptionnés en Europe sur la base de la procédure d'essai harmonisée pour les véhicules légers (WLTP), procédure d'essai permettant de mesurer la consommation de carburant et les émissions de CO₂, plus réaliste que la procédure NEDC précédemment utilisée. Les indications se rapportent à un véhicule doté de l'équipement de série en Allemagne. Les écarts tiennent compte des différences de dimensions au niveau des jantes et des pneumatiques choisis et peuvent varier pendant la configuration.

⁴ Limitée électroniquement.



Ce document présente le descriptif des versions, équipements et possibilités de configuration des véhicules (dotation d'équipements de série ou options) tels qu'ils sont commercialisés par BMW France en France. Dans d'autres pays membres de l'Union européenne, les versions, équipements et possibilités de configuration des véhicules (dotation d'équipements de série ou options) proposés peuvent être différents. Les modèles photographiés dans ce document peuvent présenter des équipements ou accessoires qui ne sont pas commercialisés par BMW France en France ou qui sont disponibles moyennant un supplément de prix. Les prix et spécifications mentionnés dans le présent document sont modifiables à tout moment et sans préavis. Veuillez consulter votre Concessionnaire BMW local. Il se fera un plaisir de vous renseigner sur les versions spécifiques à votre pays.

Document non contractuel.

The M2 = La BMW M2.

Octobre 2025.



**DEMANDEZ
UNE OFFRE**



Au quotidien, prenez les transports en commun #SeDéplacerMoinsPolluer