

Comunicato stampa
Ottobre 2016

DIVERTIMENTO DI GUIDA PER OGNI OCCASIONE: LA NUOVA MINI COUNTRYMAN.



P90240621.jpg

Con la première della seconda generazione della MINI Countryman il tradizionale marchio britannico dà seguito alla conquista del segmento delle vetture compatte premium. La nuova MINI Countryman è il modello più grande e più versatile della storia del brand, che conta già 57 anni. Il completo sviluppo ex novo del modello ha portato con sé notevoli progressi a livello di abitabilità, di funzionalità, di sportività e di caratteristiche premium.

La nuova MINI Countryman (consumo di carburante nel ciclo combinato: 7,0 – 2,1 l/100 km; emissioni di CO₂ nel ciclo combinato: 159 – 49 g/km) deve la sua posizione speciale all'interno del segmento di appartenenza, al design fortemente espressivo e all'architettura pulita della scocca e, soprattutto, alla sua agilità di guida insuperata. L'ultima versione della trazione integrale ALL4 assicura il divertimento di guida anche sullo sterrato. La nuova MINI Countryman è il primo modello del marchio disponibile anche con propulsore Plug-In Hybrid. Nella versione MINI Cooper S E Countryman ALL4 l'autonomia nella modalità di guida esclusivamente elettrica, raggiunge i 40 chilometri.

Firma
Bayerische
Motoren Werke
Aktiengesellschaft

Postanschrift
BMW AG
80788 München

Telefon
+49-89-382-23662

Internet
www.bmwgroup.com

Comunicato stampa

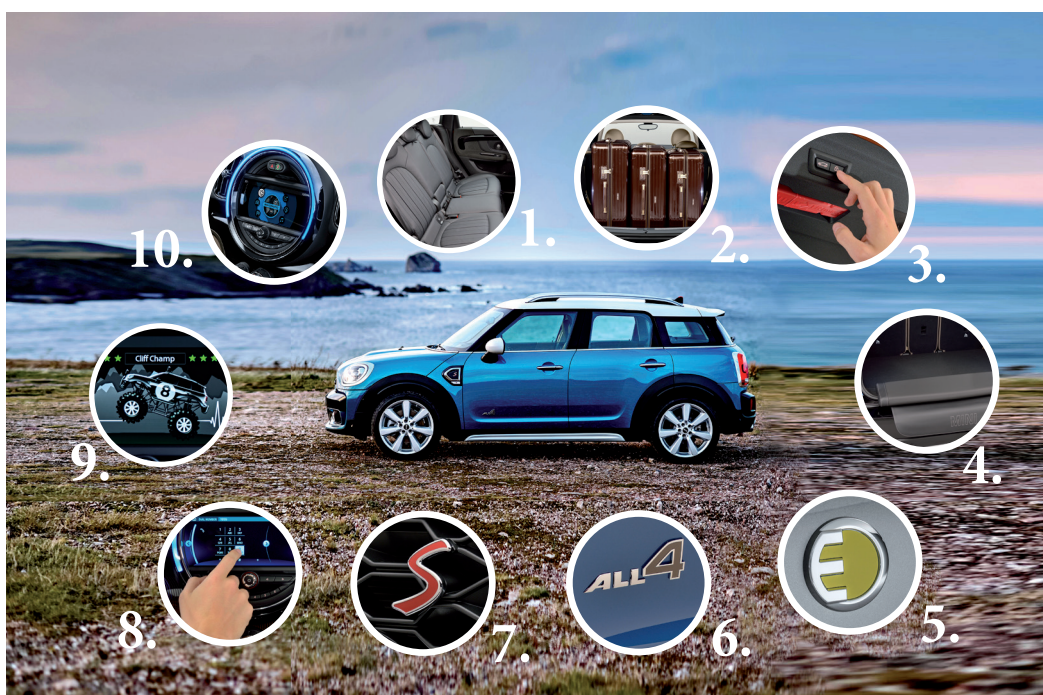
Date Ottobre 2016

Topic La nuova MINI Countryman.

page 2

La nuova MINI Countryman – sintesi delle innovazioni.

- Proporzioni muscolose, 20 centimetri più lunga del modello precedente.
- Cinque “veri” posti, netto aumento dell’abitabilità e della versatilità. (1. + 2.)
- Azionamento elettrico del cofano del bagagliaio, apertura e chiusura touchless del cofano del bagagliaio. (3.)
- MINI Picnic Bench: elemento piegabile per il bordo di carico, utilizzabile come comodo posto a sedere sul bordo del bagagliaio e all’aperto. (4.)
- MINI Cooper S E Countryman ALL4, prima MINI con propulsore Plug-In Hybrid. (5.)
- Nuova generazione di motori e cambi, trazione integrale ALL4 a efficienza ottimizzata. (6. + 7.)
- Sistema di Navigazione MINI Professional per la prima volta con funzione touchscreen. (8.)
- MINI Country Timer misura il divertimento di guida sui fondi più impegnativi. (9.)
- MINI Connected App come assistente personale nella guida giornaliera e in viaggio. (10.)
- MINI Find Mate: tutto ciò che è importante è sempre a bordo – o sotto controllo.



Comunicato stampa

Date Ottobre 2016

Topic La nuova MINI Countryman.

page 3

20 centimetri più lunga del modello precedente.

La nuova MINI Countryman supera il suo predecessore di circa 20 centimetri in lunghezza e di circa 3 centimetri in larghezza. Il passo è stato allungato di 7,5 centimetri. L'aumento delle dimensioni offre un'abitabilità nettamente migliore in tutti i cinque "veri" posti e un sensibile incremento dello spazio per il bagaglio, dunque della versatilità nel trasporto del bagaglio. La posizione di seduta rialzata assicura una vista ottimale in tutte le direzioni e il caratteristico divertimento di guida. Il divanetto posteriore è regolabile di 13 centimetri in direzione longitudinale. Lo schienale ribaltabile del divanetto posteriore è divisibile nel rapporto 40 : 20 : 40. Inoltre, può esserne regolata l'inclinazione, così da disporre, a seconda delle esigenze, di maggiore comfort di seduta oppure di spazio supplementare nella coda per il trasporto del bagaglio. Il volume del bagagliaio è di 450 litri ed è ampliabile, qualora necessario, fino a 1 390 litri. Rispetto al modello precedente ciò rappresenta una crescita massima di 220 litri.

Cinque posti all'interno, due sul Picnic Bench.

Come optional viene offerta l'attivazione elettrica del cofano del bagagliaio. L'apertura e chiusura touchless del portellone posteriore sono disponibili in combinazione con Comfort Access. Il pacchetto porta-oggetti, offerto come optional, comprende il piano di carico variabile, occhielli e cinture di fissaggio e un listello in acciaio inossidabile per il bordo del vano di carico. Un optional assolutamente esclusivo è il Picnic Bench, una superficie di appoggio variabile che fuoriesce dal bagagliaio e offre posto a due persone.



P90240711.jpg



P90240687.jpg

Comunicato stampa

Date Ottobre 2016

Topic La nuova MINI Countryman.

page 4

Anteprima mondiale a L.A., lancio sul mercato nel febbraio 2017.

La nuova MINI Countryman celebrerà la sua anteprima mondiale il 18 novembre 2016 in occasione del Los Angeles Motor Show. Il lancio sul mercato europeo è previsto per il febbraio 2017. Da marzo 2017 la nuova MINI Countryman conquisterà anche le strade e i sentieri extraeuropei.

MINI Countryman: modello di successo dalle radici ricche di tradizione.

Il nome del modello anticipa che anche la nuova edizione della MINI Countryman resta profondamente ancorata alla tradizione del brand britannico. Già negli anni Sessanta una



> [Video LINK](#)



P90240595.jpg

variante particolarmente versatile della Mini classica portava questo nome.

La Austin Seven Countryman offriva, analogamente all'identica Morris Mini-Traveller, degli interni particolarmente versatili, conquistandosi nella versione con le cornici di legno, nota come "Woody", uno stato di culto valido tuttora. Anche la MINI Countryman introdotta nel 2010 offriva delle possibilità supplementari per godersi il tipico divertimento di guida del marchio. Questa è stata la prima MINI a quattro porte, con un grande cofano posteriore, cinque posti e l'optional trazione integrale ed è stata venduta su scala mondiale in oltre 540 000 esemplari.

Proporzioni muscolose, carattere maturo.

L'ultima generazione della MINI Countryman esprime con maggiore intensità la versatilità, l'agilità e il carattere premium del modello. Grazie alle proporzioni muscolose, la nuova MINI Countryman si presenta in un look molto indipendente.

Comunicato stampa

Date Ottobre 2016

Topic La nuova MINI Countryman.

page 5

Il suo appeal inconfondibile è marcato dalla maggiore altezza da terra e la posizione di seduta rialzata e può essere sottolineato ulteriormente con il Kit Estetico ALL4 e le barre al tetto. La nuova MINI Countryman è dotata dei tipici stilemi di design del marchio, che prevedono una netta ripartizione nella vista di profilo in tre aree, composte da tetto, superfici vetrate e corpo vettura; altri elementi tipici sono gli sbalzi corti, i grandi passaruota e la larghezza crescente verso il basso. La precisione delle linee delle varie sagome e le superfici generose producono insieme un raffinato gioco luce/ombra che accentua le forme atletiche e l'orientamento verticale della scocca. La selezione di vernici per la carrozzeria include le varianti Island bleu metallizzato e chestnut, offerte per la prima volta per una MINI. “Fondamentalmente, la nuova MINI Countryman è cresciuta. Nonostante ciò sono state conservate le tipiche proporzioni MINI.”, afferma Julius Schluppkotten, responsabile del progetto MINI Countryman.

Numerosi elementi stilistici esclusivi del nuovo modello, come il marcato tetto che ricorda la forma di un casco, le luci posteriori verticali, la calandra del radiatore esagonale e i grandi proiettori, sono stati sviluppati in modo evolutivo. Le cornici degli indicatori di direzione laterali, note come Side Scuttle, presentano una sagoma nuova, a forma di freccia. Il mancorrente sul tetto in alluminio satinato è stato combinato con applicazioni sui brancardi colore argento, così da esaltare ulteriormente l'altezza della vettura. In coda dominano delle linee orizzontali che formano un affascinante contrasto con le unità d'illuminazione, inserite verticalmente.



P90240532.jpg / P90240653.jpg



Comunicato stampa

Date Ottobre 2016

Topic La nuova MINI Countryman.

page 6

Proiettori LED per la prima volta con luce diurna realizzata senza soluzione di continuità.

La sagoma marcata delle unità d'illuminazione si distingue dalla tipica forma circolare del marchio. In combinazione con la calandra del radiatore, l'andamento indipendente delle linee, smussate in modo leggermente asimmetrico, provvede a un'immagine del frontale inconfondibile. Le luci di posizione, integrate di serie nelle prese d'aria, vengono utilizzate anche come luce diurna. In combinazione con i proiettori LED, offerti come optional, per la prima volta la luce diurna viene generata da un nastro luminoso che avvolge il proiettore senza soluzione di continuità.

Maggiore spazio per l'ambiente premium.

Nell'abitacolo della nuova MINI Countryman il netto aumento dell'abitabilità, l'ambiente premium ulteriormente raffinato e un moderno concetto di visualizzazione e di comando riflettono i progressi che porta con sé il cambio generazionale. Guidatore e passeggero traggono profitto da maggiore spazio alla testa e alle spalle, inoltre è stato ampliato il campo di regolazione dei sedili. Come optional viene offerta la regolazione elettrica dei sedili di guidatore e passeggero, inclusa la funzione di memoria al lato guidatore. I montanti snelli della scocca e l'elevata posizione di guida ottimizzano la vista durante le manovre di parcheggio. Nella zona posteriore della nuova MINI Countryman sono a disposizione tre "veri" posti. Le aperture delle porte posteriori, ampliate rispetto al modello precedente, consentono di salire e scendere comodamente. Oltre alla larghezza dell'abitacolo è cresciuto notevolmente lo spazio per le gambe.



> LINK Video Julius Schluppkotten, responsabile progetto MINI Countryman

Comunicato stampa

Date Ottobre 2016

Topic La nuova MINI Countryman.

page 7



P90240508.jpg

“Gli interni della nuova MINI Countryman sottolineano il suo uso anche come vettura da famiglia o come prima automobile. Ma anche il carattere pregiato degli interni è ulteriormente aumentato.”, afferma Julius Schluppkotten, responsabile del progetto MINI Countryman.

La funzionalità ottimizzata si manifesta anche nelle ricche soluzioni porta-oggetti. Sia le porte anteriori che posteriori sono dotate di scomparti che offrono spazio a bottiglie da un litro. Nella generosa consolle centrale che si estende fino alla plancia portastrumenti, davanti alla leva del cambio o del selettore di marcia sono stati ricavati una vaschetta porta-oggetti e due porta-bevande. Anche il MINI Controller e il comando elettrico del freno di stazionamento sono inseriti nella consolle centrale.



P90240655.jpg

Design indipendente del cockpit.

Grazie alla struttura orizzontale, alle linee slanciate e alle superfici generose, il cockpit dallo stile indipendente accentua il carattere robusto della nuova MINI Countryman. La sagoma delle bocchette di aerazione riprende la forma degli elementi a orientamento verticale del design esterno. Ma anche i moderni comandi, ergonomicamente ottimizzati, contribuiscono insieme ai materiali pregiati e alla lavorazione di precisione, all'ambiente esclusivo.

Comunicato stampa

Date Ottobre 2016

Topic La nuova MINI Countryman.

page 8

Il tipico strumento centrale del marchio è integrato nella plancia portastrumenti e viene avvolto da un anello di LED che accompagna le varie situazioni di guida e fornisce il feedback ai comandi attraverso una colorata scenografia luminosa. Esso fa parte del pacchetto MINI Excitement che comprende inoltre la luce d'ambiente a LED e la proiezione del logo MINI al suolo al momento di accesso e di uscita dallo specchietto retrovisore esterno al lato del guidatore.

Lancio sul mercato con quattro motori.

La nuova edizione della MINI Countryman parte con una tecnologia di propulsione sviluppata completamente ex novo. Al momento di lancio saranno disponibili due motori a benzina e due motori diesel dell'ultima generazione con tecnologia MINI TwinPower Turbo:

MINI Cooper Countryman: motore tre cilindri a benzina, cilindrata: 1 499 cm³, potenza: 100 kW/136 CV, coppia max.: 220 Nm

MINI Cooper S Countryman: motore quattro cilindri a benzina, cilindrata: 1 998 cm³, potenza: 141 kW/192 CV, coppia max.: 280 Nm.

MINI Cooper D Countryman: motore quattro cilindri diesel, cilindrata: 1 995 cm³, potenza: 110 kW/150 CV, coppia max.: 330 Nm.

MINI Cooper SD Countryman: motore quattro cilindri diesel, cilindrata: 1 995 cm³, potenza: 140 kW/190 CV, coppia max.: 400 Nm.

La gamma sarà completata dalla prima MINI con propulsore ibrido plug-in:

MINI Cooper S E Countryman ALL4: motore tre cilindri a benzina, cilindrata: 1 499 cm³, potenza: 100 kW/136 CV, motore elettrico sincrono, potenza: 65 kW/88 CV, potenza di sistema: 165 kW/224 CV, coppia di sistema: 385 Nm.



Comunicato stampa

Date Ottobre 2016

Topic La nuova MINI Countryman.

page 9

In alternativa al cambio manuale a sei rapporti la nuova MINI Cooper Countryman viene offerta con il cambio Steptronic a sei rapporti. Il cambio Steptronic a otto rapporti è disponibile come optional per la nuova MINI Cooper S Countryman e la nuova MINI Cooper D Countryman. Nella nuova MINI Cooper SD Countryman è compreso nell'equipaggiamento di serie.



P90240671.jpg

L'ultima generazione di motori e di cambi assicura alla nuova MINI Countryman un'indole ancora più vivace e un miglioramento misurabile delle prestazioni di guida. Per esempio, la nuova MINI Cooper S Countryman ALL4 con cambio Steptronic a otto rapporti accelera da 0 a 100 km/h in 7,2 secondi e impiega dunque 0,9 secondi in meno del rispettivo modello precedente. Nonostante il sensibile aumento non solo di sportività ma anche di spazio, di comfort e dell'equipaggiamento, quasi tutte le varianti di motore presentano rispetto ai modelli precedenti dei valori di consumo più economici. A seconda della motorizzazione, la riduzione del consumo di carburante raggiunge il valore di 1,4 litri per 100 chilometri. Il primato nella classifica dell'efficienza tra le varianti alimentate esclusivamente da un motore endotermico lo marca la nuova MINI Cooper D Countryman che registra un consumo di carburante di 4,5 – 4,3 litri per 100 chilometri e delle emissioni di CO₂ di 118 – 113 grammi per chilometro (valori nel ciclo di prova UE, variabili in base alla misura degli pneumatici selezionata). Dei valori ancora più bassi li raggiunge la nuova MINI Cooper S E Countryman ALL4 equipaggiata con propulsore ibrido plug-in.

Nuova trazione integrale ALL4: veloce e precisa, compatta ed efficiente.

La nuova MINI Countryman raggiunge degli eccellenti valori di efficienza anche in combinazione con la trazione integrale ALL4, disponibile a richiesta per tutte le varianti di modello. La nuova versione della trazione integrale non si distingue solo per

Comunicato stampa

Date Ottobre 2016

Topic La nuova MINI Countryman.

page 10

delle reazioni precise e veloci ai cambiamenti della situazione di guida, ma anche per una costruzione compatta e un elevato rendimento interno. La trazione integrale ALL4 è composta da un'unità power-take-off integrata nel differenziale dell'asse anteriore, un albero cardanico che collega l'asse posteriore e una frizione hang-on che provvede alla trasmissione precisa della coppia motrice alle ruote posteriori. Il controllo elettronico del sistema è interconnesso alla regolazione della stabilità di guida DSC (Dynamic Stability Control) e riconosce con forte anticipo quando deve essere adattata la ripartizione di potenza. ALL4 ottimizza così sia la trazione che la stabilità di guida a condizioni meteorologiche e stradali avverse nonché l'agilità nella guida dinamica in curva.



P90240782.jpg

Elettrica ed elettrizzante: MINI Cooper S E Countryman ALL4.

Inoltre, la nuova generazione della MINI Countryman prepara la strada al divertimento di guida a emissioni locali zero.

Il propulsore ibrido plug-in della MINI Cooper S E Countryman ALL4 offre la guida esclusivamente elettrica fino alla velocità massima di

125 km/h. L'erogazione immediata di potenza del motore elettrico, accompagnata da una progressione lunga e quasi completamente silenziosa, assicura una variante nuova e innovativa del tipico go-kart feeling di MINI. Non meno affascinante è l'interazione di precisione tra motore elettrico e propulsore endotermico della MINI Cooper S E Countryman ALL4. Il motore elettrico da 65 kW/88 CV trasmette la sua potenza all'asse posteriore attraverso un cambio a rapporto unico, mentre il motore tre cilindri a benzina, che eroga 100 kW/136 CV ed è collegato al cambio Steptronic a sei rapporti, aziona le ruote anteriori. Questa combinazione produce una trazione integrale che provvede in qualsiasi momento alla relazione ottimale tra divertimento di guida ed efficienza. Il consumo di carburante misurato nel ciclo combinato di prova UE della MINI Cooper S E Countryman ALL4 è di 2,1 litri per 100 chilometri, il suo valore di CO₂ è di 49 grammi per chilometro.

Comunicato stampa

Date Ottobre 2016

Topic La nuova MINI Countryman.

page 11

Divertimento di guida su misura: Dynamic Damper Control e MINI Driving Modes.

La sofisticata costruzione dello chassis della nuova MINI Countryman combina l'affermato principio di asse anteriore MacPherson e asse posteriore multilink con una costruzione a peso e rigidità ottimizzati e una taratura specifica del modello. Questo crea le basi per caratteristiche di handling precise e la massima agilità. Il tutto viene completato dallo sterzo elettromeccanico con funzione Servotronic, da potenti freni e il sistema di regolazione della stabilità di guida DSC. I cerchi in lega da 16 pollici sono compresi nell'equipaggiamento di serie della nuova MINI Cooper Countryman e della nuova MINI Cooper D Countryman, mentre le altre varianti di modello sono dotate di cerchi in lega da 17 pollici. La gamma di optional include ulteriori cerchi in lega dalla misura fino a 19 pollici.

Per la nuova MINI Countryman viene offerto come optional Dynamic Damper Control. Per gli ammortizzatori a regolazione elettronica possono essere attivate due mappature attraverso MINI Driving Modes, ordinabili come optional. Un comando a rotella alla base della leva del cambio o del selettore di marcia consente di selezionare la taratura della vettura nelle tre modalità MID, SPORT e GREEN. Il sistema influenza anche la linea caratteristica del pedale dell'acceleratore e dello sterzo, la modalità di esercizio di dotazioni di comfort ad azionamento elettrico e, a seconda della motorizzazione e degli equipaggiamenti, anche la sonorità del motore e le caratteristiche di cambiata del cambio Steptronic.



P90240641.jpg
P90240637.jpg

Comunicato stampa

Date Ottobre 2016

Topic La nuova MINI Countryman.

page 12

I MINI Driving Modes in dettaglio.

Modalità	Motore	Cambio	Sterzo	Sospensioni	Sonorità	Funzione elettrica di comfort
Mid	normale	normale	normale	normale	normale	normale
Sport	sportiva	sportiva	sportiva	sportiva	sportiva	normale
Green	eco	eco	normale	normale	normale	eco



P90240591.jpg

Comunicato stampa

Date Ottobre 2016

Topic La nuova MINI Countryman.

page 13



P90240678.jpg

Première: strumento centrale con display a touchscreen.

L'equipaggiamento di serie della nuova MINI Countryman comprende la radio MINI Boost con display a quattro righe nello strumento centrale e l'impianto vivavoce per il telefono via Bluetooth. Come optional vengono offerti la radio MINI Visual Boost con display a colori da 6,5 pollici, il sistema di altoparlanti HiFi Harman Kardon, il sistema di navigazione MINI e il sistema di navigazione MINI Professional. Il pacchetto Wired comprende, oltre al sistema di navigazione MINI Professional, anche il Touch Controller sulla consolle

centrale e uno schermo a colori da 8,8 pollici nello strumento centrale con nuovo design della grafica, eseguito come touchscreen, così da consentire la selezione e regolazione delle varie funzioni con il dito.

Registra il divertimento di guida su fondi impegnativi: il MINI Country Timer.

In combinazione con il pacchetto Wired e il sistema di navigazione MINI Professional è possibile utilizzare un'altra funzione sviluppata esclusivamente per la MINI Countryman, che valorizza

il talento universale del nuovo modello in modo innovativo e contemporaneamente divertente. Il MINI Country Timer registra le distanze percorse su fondi inclinati, sconnessi o sterrati e su strade e sentieri coperti di neve. Non appena la nuova MINI Countryman avanza su terreni particolarmente impegnativi, il sistema rileva il tipo e l'entità della sfida che deve affrontare il guidatore e la visualizza con grafici sul display dello strumento centrale. "Il guidatore può leggere sul monitor di bordo quanta strada ha percorso su questi terreni e con quale intensità", illustra Julius Schluppkotten, responsabile del progetto MINI Countryman. L'analisi della situazione di guida avviene in base ai dati messi a disposizione dalla centralina di Dynamic Stability Control. Questo permette di verificare con quale velocità e durata la nuova MINI Countryman ha registrato lo stato di "Street Cruiser" e in che misura si avvicina alla categoria "Cliff Champ".



P90240596.jpg

Comunicato stampa

Date Ottobre 2016

Topic La nuova MINI Countryman.

page 14

Moderni sistemi di assistenza del guidatore, optional pregiati per un maggiore comfort.

Il divertimento di guida nella nuova MINI Countryman non è caratterizzato solo da versatilità ma anche da sicurezza e comfort. A questo contribuiscono i sistemi di assistenza alla guida di serie e opzionali. Il sistema di avvertimento antitamponamento con preparazione alla frenata di emergenza, di serie, può essere completato dal sistema Driving Assistant con regolazione della velocità su base di telecamera, Forward and Pedestrian Collision Warning con funzione di frenata, High Beam Assistant e riconoscimento della segnaletica stradale. Inoltre, sono a disposizione Park Distance Control, la telecamera di retromarcia, Park Assistant e l'Head-Up Display.

Il programma di optional comprende, per esempio, anche il climatizzatore automatico a due zone, il tetto panoramico in vetro e l'impianto antifurto, inclusa la luce di stato rossa a LED nella pinna del tetto. Inoltre, è disponibile il gancio da traino

con testina sferica separabile. Il carico massimo trainabile varia, a seconda della motorizzazione, tra 1 500 e 1 800 chilogrammi. L'ampia gamma di vernici esterne, di sellerie e di superfici interne offre numerose possibilità di personalizzazione della nuova MINI Countryman. L'optional MINI Yours Interior Styles, offerto in tre varianti, sottolinea il design marcato delle superfici interne del cockpit attraverso delle modanature retroilluminate. Un'atmosfera suggestiva la crea anche l'optional pacchetto illuminazione con luce interna a LED e la luce d'ambiente a LED che fanno parte dell'optional pacchetto MINI Excitement e permettono di variare continuamente la tonalità della luce.



P90240680.jpg

Novità di MINI Connected: l'assistente personale alla mobilità e MINI Find Mate.

Con il lancio della nuova MINI Countryman l'interconnessione si eleva a una dimensione nuova. Oltre alle già note funzioni del programma di In-Car-Infotainment, MINI Connected si presenta come l'assistente personale alla mobilità che aiuta il guidatore nella pianificazione della sua mobilità individuale attraverso un concetto

Comunicato stampa

Date Ottobre 2016

Topic La nuova MINI Countryman.

page 15



P90240718.jpg

omnicomprensivo attivo anche fuori dalla vettura. Sulla base di una piattaforma flessibile, la Open Mobility Cloud, MINI Connected collega senza alcuna interruzione la vettura attraverso dei touchpoint, come l'Apple iPhone e l'Apple Watch, alla vita digitale del guidatore MINI.

Al centro dell'interconnessione della nuova MINI Countryman vi è MINI Connected, l'assistente personale di mobilità che da ottobre 2016 mette a

disposizione del conducente MINI una serie di nuovi e innovativi servizi. Grazie a questa innovativa forma di pianificazione della mobilità individuale, sarà possibile arrivare a un appuntamento puntualmente e senza stress. La mobilità non inizia solo quando si sale a bordo della vettura. MINI Connected informa il guidatore sull'orario di partenza ottimale in base agli appuntamenti di calendario e considerando i dati attuali sul traffico. Dati relativi a indirizzi e appuntamenti che il guidatore ha memorizzato sullo smartphone attraverso MINI Connected vengono trasmessi automaticamente alla vettura e non devono essere inseriti nuovamente nel sistema di navigazione. Inoltre, MINI Connected è in grado di salvare degli indirizzi utilizzati frequentemente, come destinazioni preferite, e di riconoscere strade percorse regolarmente, come il percorso giornaliero per recarsi in ufficio, così da potere informare il guidatore su eventuali insoliti ostacoli al traffico.

Un'altra innovazione nel campo dell'interconnessione è il MINI Find Mate. Esso fa parte del pacchetto Wired e comprende cosiddetti tag con funzione di localizzazione wireless che si lasciano fissare su oggetti o utensili da viaggio utilizzati con frequenza, come borse, valigie, portachiavi o zaini. Sullo schermo di bordo della MINI Countryman e sullo smartphone è possibile rilevare successivamente la posizione di tutti gli oggetti che il guidatore non vuole assolutamente dimenticare, collegato con il MINI Find Mate. Se è attivo un collegamento via Bluetooth con il tag, a bordo della vettura o con lo smartphone è possibile attivare un segnale acustico che aiuta a trovare l'oggetto. Se il tag si trova fuori dalla portata Bluetooth, a richiesta il guidatore viene accompagnato al luogo in cui era disponibile l'ultimo collegamento.

Comunicato stampa

Date Ottobre 2016

Topic La nuova MINI Countryman.

page 16

La nuova MINI Countryman: consumo di carburante nel ciclo combinato:

7,0 – 2,1 l/100 km; emissioni di CO₂ nel ciclo combinato: 159 – 49 g/km

Nota: tutti i dati relativi alle prestazioni di guida, ai consumi e alle emissioni indicati nella presente informazione stampa sono provvisori.

For further details on official fuel consumption figures, official specific CO₂ emissions and power consumption of new cars, please refer to the „Manual on fuel consumption, CO₂ emissions and power consumption of new cars“, available at all sales outlets, from Deutsche Automobil Treuhand GmbH (DAT), Hellmuth-Hirth-Str. 1, 73760 Ostfildern-Scharnhausen and at <http://www.dat.de/angebote/verlagsprodukte/leitfaden-kraftstoffverbrauch.html>. Manual CO₂ (PDF - 2.7 MB)

In case of queries please contact:



Dominik Schaidnagel, Communications MINI
Phone: +49-89-382-50181, Fax: +49-89-382-28567
E-Mail: dominik.schaidnagel@mini.com



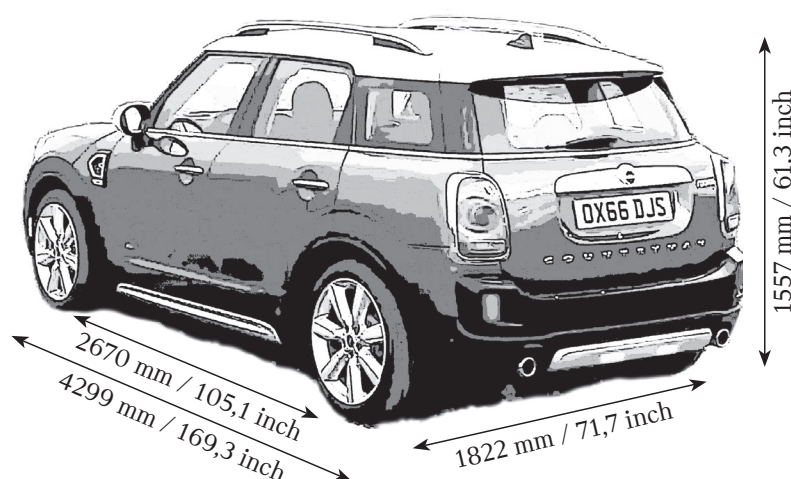
Andreas Lampka, Head of Communications MINI
Phone: +49-89-382-23662, Fax: +49-89-382-28567
E-Mail: andreas.lampka@mini.com



Markus Sagemann, Head of Communications MINI, BMW Motorrad
Phone: +49-89-382-68796, Fax: +49-89-382-28567
E-Mail: markus.sagemann@bmw.de

Technical Data.

The new MINI Countryman.



5



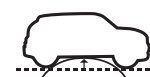
5



450 – 1390 l



51 l



165 mm / 6,5 inch



(DIN)



(DIN)



MINI Cooper Countryman	1365 / 1390
MINI Cooper S Countryman	1430 / 1460
MINI Cooper D Countryman	1405 / 1430
MINI Cooper SD Countryman	- / 1465

6-man. / 6-aut.
6-man. / 8-aut.
6-man. / 8-aut.
- / 8-aut.

ALL4	1455 / 1470	6-man. / 8-aut.
ALL4	1510 / 1530	6-man. / 8-aut.
ALL4	1485 / 1500	6-man. / 8-aut.
ALL4	- / 1535	- / 8-aut.



MINI Cooper Countryman	100 kW / 136 PS
MINI Cooper S Countryman	141 kW / 192 PS
MINI Cooper D Countryman	110 kW / 150 PS
MINI Cooper SD Countryman	140 kW / 190 PS

ALL4	100 kW / 136 PS
ALL4	141 kW / 192 PS
ALL4	110 kW / 150 PS
ALL4	140 kW / 190 PS



MINI Cooper Countryman	1500 kg
MINI Cooper S Countryman	1500 kg
MINI Cooper D Countryman	1500 kg
MINI Cooper SD Countryman	1500 kg

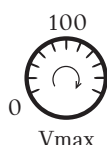
ALL4	1700 kg
ALL4	1800 kg
ALL4	1800 kg
ALL4	1800 kg



0 - 100
km/h

MINI Cooper Countryman	9,6 / 9,6
MINI Cooper S Countryman	7,5 / 7,4
MINI Cooper D Countryman	8,9 / 8,8
MINI Cooper SD Countryman	- / 7,7

ALL4	9,8 / 9,8
ALL4	7,3 / 7,2
ALL4	8,8 / 8,7
ALL4	- / 7,4



100
Vmax

MINI Cooper Countryman	202 / 200
MINI Cooper S Countryman	225 / 225
MINI Cooper D Countryman	208 / 208
MINI Cooper SD Countryman	- / 220

ALL4	197 / 197
ALL4	222 / 222
ALL4	205 / 205
ALL4	- / 218



MINI Cooper Countryman	5,7-5,5 / 5,7-5,5
MINI Cooper S Countryman	6,3-6,2 / 6,2-6,0
MINI Cooper D Countryman	4,5-4,3 / 4,6-4,4
MINI Cooper SD Countryman	- / 4,8-4,6

ALL4	6,2-6,1 / 6,1-6,0
ALL4	7,1-7,0 / 6,6-6,4
ALL4	5,0-4,8 / 5,0-4,8
ALL4	- / 5,1-4,9



MINI Cooper Countryman	130-126 / 130-126
MINI Cooper S Countryman	144-141 / 141-137
MINI Cooper D Countryman	118-113 / 120-115
MINI Cooper SD Countryman	- / 125-121

ALL4	143-139 / 140-136
ALL4	162-159 / 150-146
ALL4	132-127 / 131-126
ALL4	- / 133-129