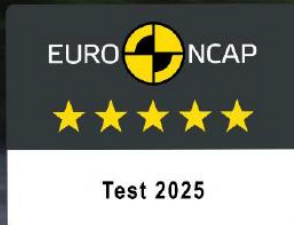


Comunicato stampa

5 marzo 2025

Ancora una volta massimo punteggio nella valutazione di sicurezza Euro NCAP: 5 stelle per la MINI Cooper completamente elettrica.



Gli attuali modelli della MINI Cooper Electric offrono la massima sicurezza. Questo è il risultato emerso dagli ultimi crash test Euro NCAP, in cui l'Istituto Europeo per la Tutela dei Consumatori ha attribuito a tutti i modelli completamente elettrici della MINI Cooper il massimo punteggio. La MINI Cooper E, la MINI Cooper SE e la MINI Cooper JCW E si sono distinte in termini di sicurezza sia attiva che passiva.

Monaco. L'obiettivo dei test Euro NCAP è aumentare costantemente la sicurezza dei veicoli. Sia gli occupanti che gli altri utenti della strada devono essere esposti a un rischio di lesioni sempre minore. L'intento a lungo termine: "Vision Zero", ovvero zero vittime della strada in Europa. Di conseguenza, i requisiti dei test diventano più rigorosi anno dopo anno. I criteri per la protezione di pedoni e ciclisti sono stati inaspriti e gli scenari di prova per la sicurezza sia passiva che attiva sono stati ampliati.

Il punteggio massimo di 5 stelle non è comune nel segmento dei modelli completamente elettrici della MINI Cooper. In particolare, i nuovi veicoli di questa categoria spesso ottengono valutazioni inferiori a causa della sensibilità al prezzo, motivo per cui il massimo punteggio viene assegnato raramente.

Le valutazioni Euro NCAP (European New Car Assessment Programme) rappresentano uno standard riconosciuto a livello europeo per la sicurezza negli incidenti, e il livello di sicurezza viene costantemente innalzato. Esse offrono un confronto immediato delle caratteristiche di sicurezza di un nuovo veicolo. Solo i veicoli nuovi che garantiscono un'eccellente protezione dagli impatti e sono anche ben equipaggiati con una tecnologia completa e pratica per prevenire gli incidenti ottengono la valutazione massima di 5 stelle.

Risultato eccezionale: massimo punteggio nella valutazione di sicurezza Euro NCAP per i modelli elettrici della MINI Cooper.

I modelli MINI Cooper elettrici impressionano per le loro prestazioni, l'ampio comfort nonostante le dimensioni compatte e il nuovo design minimalista. Grazie alla trazione completamente elettrica, al leggendario go-kart feeling e all'elevato livello di sicurezza ora certificato, la quinta generazione dell'iconico modello a tre porte è perfettamente equipaggiata per le esigenze della mobilità urbana. La combinazione di puro divertimento alla guida e alto livello di sicurezza sottolinea l'eccezionale posizione dei modelli MINI Cooper Electric nel loro segmento e, al tempo stesso, l'ambizione premium del brand.

Oltre alla sicurezza attiva e passiva, il punteggio massimo nel recente test Euro NCAP è attribuito anche all'efficace protezione per pedoni e ciclisti, così come ai sistemi avanzati per la prevenzione degli incidenti. Una novità è inoltre il pretensionatore standard della cintura pelvica, ora presente in tutti i modelli completamente elettrici della MINI Cooper.

Nei principali quattro ambiti della sicurezza, i modelli MINI raggiungono valori ai vertici del loro segmento. Per quanto riguarda la **protezione degli occupanti**, il modello a tre porte ottiene un tasso di conformità alla sicurezza dell'89% – un valore solitamente riservato a categorie di veicoli più grandi.

Lo stesso vale per l'87% nella **sicurezza dei bambini** e il 79% nei **sistemi di assistenza alla guida**. Con un 77% nella **protezione dei pedoni**, viene inoltre raggiunto un livello di sicurezza molto elevato anche per le auto compatte.

L'ampia dotazione di serie con sistemi di assistenza alla guida rilevanti per la sicurezza gioca un ruolo determinante nei punteggi più alti. La sicurezza passiva è stata ulteriormente sviluppata attraverso un concetto di sicurezza integrato.

Già nel dicembre 2024, il nuovo MINI Countryman ha ottenuto il punteggio massimo di 5 stelle, confermando l'impegno del marchio non solo a produrre veicoli estremamente attraenti, ma anche particolarmente sicuri.

Per ulteriori informazioni:

Cristiana Raffaella Lattuada

PR & Communication MINI

E-mail: cristiana.lattuada@bmw.it

Tel: +39-02-51610-710

Media website: <http://www.press.bmwgroup.com> e <http://bmw.lulop.com>

Il BMW Group

Con i suoi quattro marchi BMW, MINI, Rolls-Royce e BMW Motorrad, il BMW Group è il costruttore leader mondiale di auto e moto premium e offre anche servizi finanziari premium. Il BMW Group comprende oltre 30 stabilimenti di produzione nel mondo ed ha una rete di vendita globale in più di 140 Paesi.

Nel 2024, il BMW Group ha venduto oltre 2,45 milioni di automobili e più di 209.000 motocicli in tutto il mondo. L'utile al lordo delle imposte nell'esercizio finanziario 2023 è stato di 17,1 miliardi di euro con un fatturato di 155,5 miliardi di Euro. Al 31 dicembre 2023, il BMW Group contava un organico di 154.950 dipendenti.

Il successo economico del BMW Group si fonda da sempre su una visione a lungo termine e su un'azione responsabile. La sostenibilità è un elemento centrale della strategia aziendale del Gruppo e interessa ogni fase del ciclo di vita dei prodotti, dalla catena di approvvigionamento alla produzione, fino al termine della loro vita utile.

BMW Group Italia è presente nel nostro Paese da oltre 50 anni e vanta oggi 4 società che danno lavoro a 850 collaboratori. La filiale italiana è uno dei sei mercati principali a livello mondiale per la vendita di auto e moto del BMW Group.

www.bmwgroup.com

Facebook: <http://www.facebook.com/BMWGroup>

Twitter: <http://twitter.com/BMWGroup>

YouTube: <http://www.youtube.com/BMWGroupView>

Instagram: <https://www.instagram.com/bmwgroup>

LinkedIn: <https://www.linkedin.com/company/bmw-group/>