

BMW Welt

BMW Welt Tour
www.bmw-welt.com



Freude am Fahren



**FREUDE BLICKT
HINTER DIE KULISSEN.**

FREUDE IST DIE BMW WELT.

**JOY TAKES A GLIMPSE
BEHIND THE SCENES.**

JOY IS BMW WELT.

BMW EfficientDynamics
Weniger Emissionen. Mehr Fahrfreude.



Gebäude: 180 m lang – nur wenig kürzer als ein ICE 3.
 130 m breit. 28 m hoch. 25.000 m²
 Grundstücksfläche (etwa 3 Fußballfelder). 73.000 m²
 Bruttogeschossfläche insgesamt (etwa 10 Fußballfelder).
Innenausbau: ca. 15.000 Leuchten im gesamten Gebäude.
 2.700 kW Kühlleistung. 3.800 kW Wärmeleistung.
 400.000 m³ bewegte Luft im Betrieb.
 10.000 Sprinklerköpfe. 1.200 Türen führen in
 1.154 Räume. 120 m lang ist die „Flaniermeile“ auf
 der Plaza. 4 Gastronomieeinheiten. 50 Sitzplätze im
 Club Restaurant, 3. OG. 160 Sitzplätze im Restaurant
 International, 2. OG. 150 Sitzplätze auf der
 Außenterrasse des Restaurants International. 80 Sitzplätze
 im Bistro, EG. 20 Sitzplätze in der Coffee Bar, 2. OG.

Building: 180 m long – only a little shorter than an
 ICE 3 express train. 130 m wide. 28 m high.
 25,000 m² site area (around 3 football
 pitches). Total gross floor area 73,000 m² (around
 10 football pitches). **Interior fittings:** Approx.
 15,000 light fittings in the entire building.
 2,700 kW cooling capacity. 3,800 kW heating
 capacity. 400,000 m³ of air ventilation.
 10,000 sprinklers. 1,200 doors open into
 1,154 rooms. The boulevard in the Plaza is 120 m
 long. 4 catering units. 50 seats in the third-floor Club
 Restaurant. 160 seats in the second-floor Restaurant
 International. 150 seats on the outdoor patio of the
 Restaurant International. 80 seats in the ground-floor
 Bistro. 20 seats in the second-floor Coffee Bar.



BMW ERLEBEN.

Entdecken Sie die BMW Welt – die faszinierende Heimat der Marke BMW. Die BMW Welt ist Markenerlebnis, Auslieferungszentrum und Event Forum unter einem Dach. Hier wird die Marke BMW für Kunden und Besucher aus aller Welt erleb- und greifbar. Alles in einer modernen Architektur, die eine außergewöhnliche Atmosphäre schafft.

Schauen Sie hinter die Kulissen.

Wer zeichnet für die Architektur der BMW Welt verantwortlich? Was macht die Dachkonstruktion so besonders? Was passiert bei der Automobilabholung? Blicken Sie hinter die Kulissen: Unsere Touren bieten Ihnen interessante Informationen und Einblicke in die BMW Welt. Mehr dazu erfahren Sie am Ende dieser Broschüre.

Als kleinen Vorgeschmack auf unsere Touren finden Sie auf den folgenden Seiten einen Überblick über die Entstehung und Architektur der BMW Welt.

EXPERIENCE BMW.

Discover BMW Welt – the fascinating home of the BMW brand. BMW Welt is a brand experience, delivery center and Event Forum, all under one roof. This is where the BMW brand becomes a tangible experience for customers and visitors from around the world. All in a unique atmosphere created by a masterpiece of contemporary architecture.

Take a glimpse behind the scenes.

Who is behind the architecture of BMW Welt? What makes the roof construction so different? What happens when you take delivery of your BMW? Join us in a glimpse behind the scenes: our tours provide fascinating information and insights into BMW Welt. Find out more at the end of this brochure.

As a little appetiser for our tours, the following pages provide an overview of the history and architecture of BMW Welt.



WIE AUS EINEM PARKHAUS EINE HIMMELSLANDSCHAFT WURDE.

Als BMW Ende der 1990er-Jahre beschloss, ein Erlebnis- und Auslieferungszentrum zu bauen, war die Frage des perfekten Standortes schnell klar: Nur in unmittelbarer Nachbarschaft zu Konzernzentrale, Stammwerk und Museum konnte das Zentrum entstehen. Denn hier ist die Marke zu Hause, hier hat ihre Geschichte im Jahre 1917 ihren Anfang genommen. Aber noch stand ein Parkhaus aus den 1970er-Jahren am anvisierten Bauplatz, das schon bald einer architektonischen Vision weichen sollte.

Die Suche nach der Form.

Wegweisend, identitätsprägend und unverwechselbar – die Anforderungen an die Architektur der BMW Welt waren komplex und herausfordernd. 2001 wurde ein Architekturwettbewerb international ausgeschrieben, an dem sich 275 der weltbesten Architekten beteiligten. Der Entwurf des Wiener Architekten Prof. Wolf D. Prix, einem der Gründer und Inhaber des Büros COOP HIMMELB(L)AU, erfüllte die Anforderungen von BMW am besten. Seine Idee: eine riesige begehbare Wolke, die sich aus einem in sich gedrehten Doppelkegel aus Stahl und Glas heraus entwickelt.

HOW A MULTI-STOREY CAR PARK BECAME A LANDSCAPE OF DREAMS.

As BMW decided to build an event and delivery center at the end of the 1990s, the question of an ideal location was quickly answered: the new center could only be located in the immediate vicinity of the corporate headquarters, the main production facility and the museum. Because this is where the brand has its home, and this is where the history of BMW had its beginnings in 1917. But, at that time, a multi-storey car park built in the 1970s still occupied the potential site on which an architectural dream was about to become reality.

The quest for the perfect form.

Groundbreaking, characteristic and distinctive – the key criteria for the architecture of BMW Welt were complex and challenging. In 2001 an architectural challenge was announced to the international architecture community, a challenge that was taken up by 275 of the world's best architects. The architectural design concept entered by the Vienna architect Professor Wolf D. Prix, one of the founding members of the COOP HIMMELB(L)AU bureau, was best able to fulfil the demands of BMW. His concept: a gigantic and accessible cloud that develops its form from a contorted Double Cone of glass and steel.



25.000 M² GRUNDSTÜCKSFLÄCHE, 4.000 TONNEN STAHL – EIN ZUKUNFTS- WEISENDES ERGEBNIS.

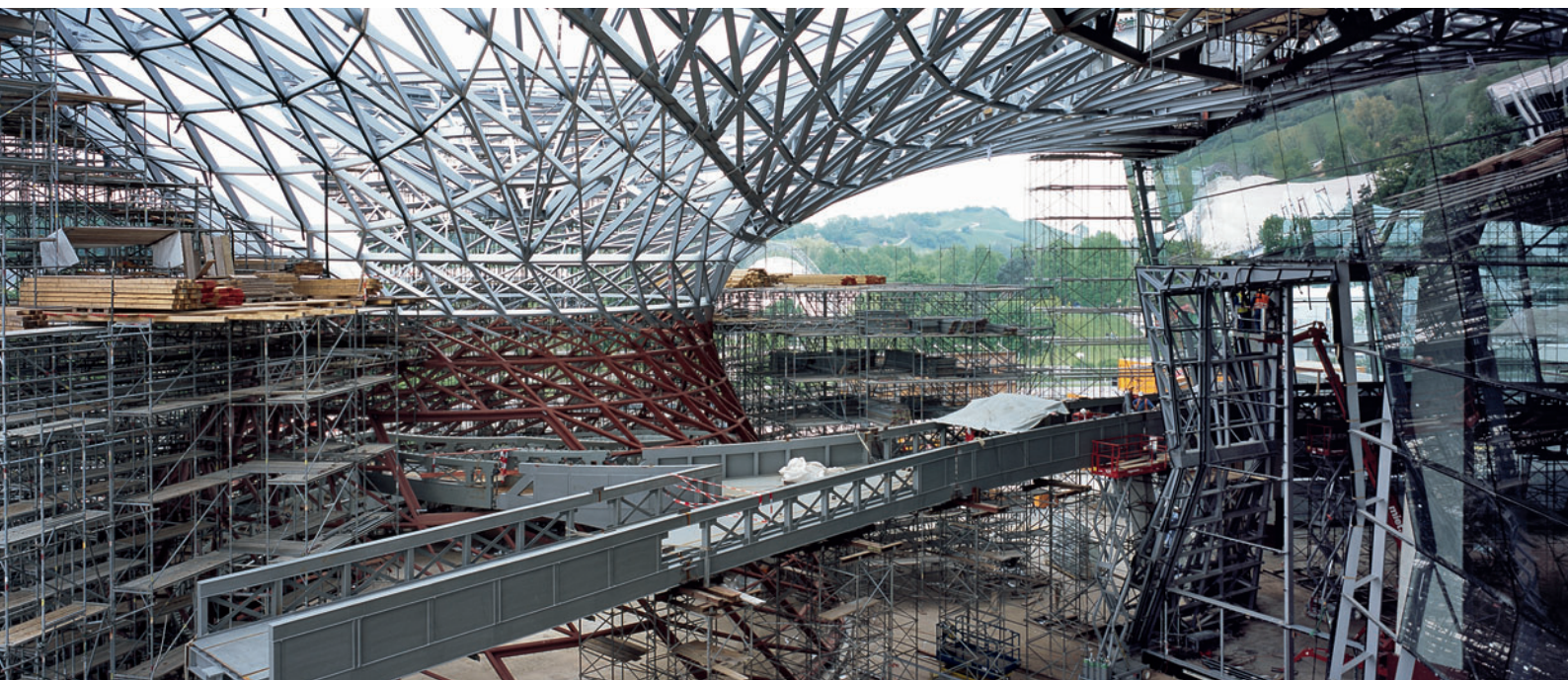
Ein großer Beitrag für ein großartiges Bauwerk: Um die Visionen der Planer Gestalt werden zu lassen, waren zeitweise über 1.000 Menschen gleichzeitig auf der Baustelle der BMW Welt beschäftigt. Dabei wurden unter anderem etwa 12.000 LKW-Ladungen Erde für die Baugrube ausgehoben sowie 3,6 Millionen Meter Stabstahl verlegt – was fast einem Viertel des Erddurchmessers entspricht.

- 158.400 m³ Aushub für die Baugrube
- 25.000 m² Grundstücksfläche (etwa 3 Fußballfelder)
- 775 Bohrpfähle, 17 m tief im Boden
- 774 Betonanker
- 9 Geschosse (4 davon unterirdisch)
- 73.000 m² Bruttogeschossfläche

A 25,000 M² SITE AND 4,000 TONNES OF STEEL – A GROUNDBREAKING EXPERIENCE.

An enormous contribution to a spectacular piece of architecture: at times, over 1,000 people were simultaneously at work on the site of BMW Welt, enabling the visions of the planners to take shape. At the same time, around 12,000 truckloads of earth were excavated and removed, and 3.6 million metres of steel rods – almost a quarter of the earth's diameter – were installed for the foundations.

- 158,400 m³ of earth excavated for the foundations
- 25,000 m² site area (approx. 3 football pitches)
- 775 piles bored to a depth of 17 m
- 774 concrete anchors
- 9 floors (4 below ground)
- 73,000 m² gross floor area



VOM WIRBELWIND ZUM DOPPELKEGEL.

Der Doppelkegel ist architektonischer und kommunikativer Höhepunkt der BMW Welt. Er dient als Rahmen für Markeninszenierungen rund um BMW und als Plattform für Ausstellungen und Veranstaltungen zu Themen aus Wirtschaft, Politik, Gesellschaft sowie Kunst und Kultur.

Der in Glas und Stahl gebannte Wirbelwind geht in das scheinbar frei schwebende Dach über und ist einer der Auflager der Dachkonstruktion. Seine Grundform entspricht der eines Doppelkegels. Durch eine Rückwärtsneigung seiner Mittelachse und die innere Verdrehung, die ihm die Optik eines Wirbelwindes verleiht, wird die Symmetrie eines Doppelkegels jedoch aufgehoben. Die Folge: Kein einziges Bauteil gleicht dem anderen. Jede Glasscheibe an der Fassade, jedes Stahlprofil, das verbaut wurde, ist ein Unikat.

- Ca. 28 m hoch
- Taillenknicke in 14 m Höhe
- 45 m Durchmesser
- 900 maßgefertigte Glaselemente
- Knapp 1.000 t verbauter Stahl
- 870 m² Fläche auf 2 Ebenen

FROM A WHIRLWIND TO A DOUBLE CONE.

The Double Cone is the architectural and communicative highlight of BMW Welt. It serves as a context for the dramatisation of all aspects of the BMW brand and as a platform for exhibitions and events on themes from the worlds of business, politics, society, as well as art and culture.

The whirlwind imprisoned in glass and steel merges into the apparently weightless floating roof and is one of the supporting members of its construction. Its form is essentially that of a Double Cone. The intrinsic symmetry of the Double Cone is, however, negated by means of a backward inclination of its central axis and an inner contortion that imparts the impression of a captured whirlwind. The consequence: no single structural element is identical to another. Each glass panel and each steel frame element in the construction of the facade is, in itself, unique.

- Approx. 28 m high
- Waistline constriction at a height of 14 m
- 45 m in diameter
- 900 tailor-made glass panels
- Almost 1,000 tonnes of structural steel
- 870 m² floor space on two levels



DAS DACH DER BMW WELT.

Das sich aus dem Doppelkegel entwickelnde Dach der BMW Welt ruht auf lediglich elf sichtbaren, filigranen Betonstützen – was dem Betrachter den Eindruck vermittelt, es würde schweben. Das Grundsystem des Daches besteht aus einer oberen und einer unteren Trägerrostlage, die durch Diagonalstäbe miteinander gekoppelt sind. Das Ergebnis ist eine Dachkonstruktion, die Spannweiten von bis zu 80 Metern ermöglicht.

Verkleidet wurde das Dach mit über 5.000 Lochblechen aus Edelstahl. Wegen der Asymmetrie des Daches wurde jedes Blech als Einzelstück gefertigt.

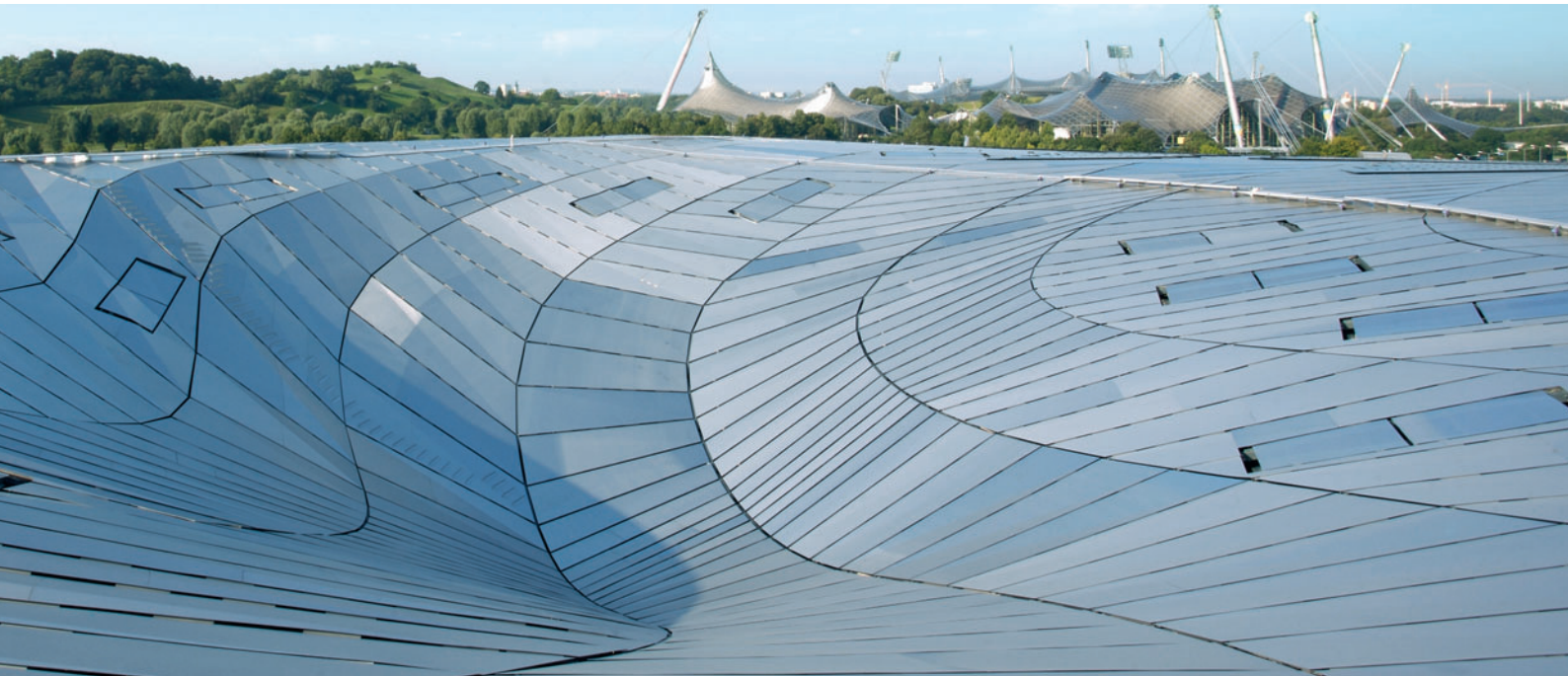
- 3.000 t schwere Dachkonstruktion
- 16.000 m² Dachfläche
- Über 5.000 verbaute Lochbleche

THE ROOF OF BMW WELT.

The roof of BMW Welt, originating in the Double Cone and carried by only eleven visible and delicate concrete supports, imparts to viewers the impression of a weightless floating entity. The fundamental construction of the roof comprises an upper and lower grid of steel elements, connected to each other by means of diagonal steel rods. The outcome is a roof construction that can cover distances of up to 80 metres without any additional support.

The roof is covered with over 5,000 perforated stainless-steel panels and, due to its asymmetry, each panel had to be manufactured with its own unique form.

- Roof construction 3,000 tonnes in weight
- Total roof area 16,000 m²
- Over 5,000 perforated metal panels



MEHR ALS NUR FASSADE.

Die größtenteils gläserne Fassade der BMW Welt kennzeichnet ein „Knickriegel“, der sich über die gesamte Länge des Gebäudes zieht. Bei Temperaturschwankungen kann sich die Fassade so um bis zu acht Zentimeter bewegen. Bewegungsfugen können dadurch entfallen.

- 15.000 m² Fassadenfläche
- Bis zu 5 x 2,5 m große Glaspaneele, die 50 mm dick und bis zu 800 kg schwer sind

Eine tragende Rolle.

Die zwei obersten Geschosse der BMW Welt sind direkt in die Dachkonstruktion eingezogen worden. Hier befindet sich unter anderem die Kundenlounge, wo die Übergabe der Automobile an ihre Besitzer beginnt.

Da diese Konstruktion an die Grenzen des technisch Machbaren führte, wurden allein für diese beiden Stockwerke 140 Szenarien am Computer rechnerisch untersucht. Um die hohen Lasten zu tragen, wurde schließlich eine sogenannte Fischbauchebene konstruiert, die die Geschosslasten in die umlaufenden Seitenfachwerke ableitet.

- Zwei Vollgeschosse mit je 2.000 m² Fläche, eingebettet in die Dachkonstruktion
- 2.500 t Gesamtgewicht

MORE THAN JUST A FACADE.

The predominantly glass facade of BMW Welt is characterised by a “hinge” that runs along the whole length of the building. This allows the facade to move by up to eight centimetres when temperatures vary, which means that expansion joints are not necessary.

- 15,000 m² in area
- Up to 5 x 2.5 m glass panels, each 50 mm thick and up to 800 kg in weight

A supporting role.

The two uppermost floors of BMW Welt are built directly into the roof construction. Here you will find the customer lounge, where the delivery procedure for automobile owners begins.

As this construction led to the limits of current construction technologies, 140 different scenarios were simulated and evaluated by computer for these two floors alone. In order to spread the immense loading stresses, a so-called fish-belly level was constructed that transfers floor loading components to the enclosing lateral space frames.

- Two complete floors integrated into the roof construction, each with 2,000 m² of floor space
- Total weight 2,500 tonnes



HIGHTECH, DIE RESSOURCEN SCHONT.

Beim Bau der BMW Welt wurde ein besonderes Augenmerk auf eine zeitgemäße Gebäudetechnik gelegt.

Natürliches Energiedesign.

Um die Kraft der Sonne zu nutzen, wurde auf dem Dach der BMW Welt eine Fotovoltaikanlage installiert. Verwendet wurden hochmoderne schwarze Glasfolienmodule statt der traditionellen, fächerartigen Anlagen, um die Ästhetik des Daches nicht einzuschränken.

- 3.660 Solarmodule mit einer Gesamtfläche von 6.300 m²
- 810 kWp (Kilowatt peak = Spitzenleistung)

Eine saubere Sache.

Die BMW Welt besitzt eine hauseigene Waschstraße, in der die Neuwagen vor der Übergabe gewaschen werden. Eine moderne Wasseraufbereitungsanlage ermöglicht es hier, einen Großteil des Wasserbedarfs aus Umlaufwasser zu decken.

- 90 % Umlaufwasser, nur 10 % Frischwasserverbrauch

HIGH TECHNOLOGY THAT PRESERVES OUR RESOURCES.

During the construction of BMW Welt, particular attention was paid to the installation of the latest building management technologies.

Natural energy design.

In order to exploit solar energy, a photovoltaic system was installed on the roof of BMW Welt. This system employs state-of-the-art black glass foil modules instead of the traditional, fan-formed systems, to preserve the aesthetics of the roof design.

- 3,660 solar modules with a total area of 6,300 m²
- 810 kWp (kilowatt peak = peak performance)

A clean affair.

BMW Welt has its own car-wash installation in which new automobiles are cleaned before delivery. A modern wastewater processing system makes it possible to recycle and reuse almost all of the water required.

- 90 % recycled water, only 10 % fresh water used



DIE MEILENSTEINE.

- 2001** Im März wird der Architekturwettbewerb international ausgeschrieben. 275 Architekten nehmen teil. Der Entwurf von COOP HIMMELB(L)AU wird von der Jury ausgewählt.
- 2003** Am 1. August ist Baubeginn. Das Parkhaus West und die Park-and-ride-Flächen weichen dem Bauvorhaben.
- 2004** Am 16. Juli findet die Grundsteinlegung statt.
- 2005** Am 1. Juli wird Richtfest gefeiert.
- 2006** Das Gebäude ist fertiggestellt. Nun folgen der Feinausbau und die innenarchitektonische Detailgestaltung. Die Montage der Fotovoltaikanlage beginnt.
- 2007** Am 17. Oktober wird die BMW Welt im Rahmen eines Festaktes eröffnet. Mit der Aufnahme des Betriebes am 20. und 21. Oktober erkunden ca. 80.000 Gäste am Eröffnungswochenende die BMW Welt. Am 23. Oktober übernimmt der erste Kunde seinen BMW auf der Premiere.
- 2008** Am 13. März begrüßt der Leiter der BMW Welt den einmillionsten Gast. Am 21. Juni eröffnet das erweiterte und neu konzipierte BMW Museum. Am 27. Juni gewinnt die BMW Welt den renommierten Architekturpreis RIBA European Award. Ausgezeichnet wurden Architekt und Bauherr. Dieser Award ist nur eine von vielen Auszeichnungen, die der BMW Welt verliehen werden.
- 2009** Seit Eröffnung im Oktober 2007 besuchen jährlich rund 2 Millionen Gäste aus aller Welt die BMW Welt. Damit wurde das Erlebnis- und Auslieferungszentrum inzwischen zur Nr. 1 der meistbesuchten (Indoor) Sehenswürdigkeiten Münchens.

THE MILESTONES.

- 2001** In March of this year, the international architectural challenge is announced. A total of 275 architects take part. The jury selects the design concept entered by COOP HIMMELB(L)AU.
- 2003** Building begins on 1 August. Parkhaus West car park and the Park-and-Ride area give way to the construction project.
- 2004** The foundation stone is laid on 16 July.
- 2005** The topping-out ceremony is celebrated on 1 July.
- 2006** The building is complete. Finishing and interior design details now begin. The installation of the photovoltaic system also starts.
- 2007** BMW Welt is opened within the course of a celebratory event on 17 October. On 20 and 21 October, around 80,000 visitors explore BMW Welt in the first opening weekend. On 23 October, the first customer takes delivery of his BMW at the Premiere.
- 2008** On 13 March the head of BMW Welt welcomes its millionth visitor. On 21 June the expanded and newly designed BMW Museum opens. On 27 June BMW Welt wins the well-regarded RIBA European Award for architecture. Both the architect and the building owner were distinguished. This award was just one of many accolades granted to BMW Welt.
- 2009** Since it opened in October 2007 some 2 million people from all over the world have visited BMW Welt every year. The event and delivery center is now Munich's most visited (indoor) tourist attraction.



EINBLICKE.

Lernen Sie das einzigartige Erlebnis- und Auslieferungszentrum näher kennen: Die BMW Welt Tour Kompakt und die BMW Welt Tour Architektur bieten Ihnen interessante Informationen und Einblicke.

Die BMW Welt Tour Kompakt.

Als Teilnehmer der Tour Kompakt erhalten Sie auch Zutritt zu üblicherweise verborgenen Bereichen. Sie gewinnen einen Einblick in die Automobilabholung; dabei machen wir Sie mit einer Reihe verblüffender Daten vertraut.

Die BMW Welt Tour Architektur.

Architektur-Interessierte erfahren Wissenswertes zu der Entstehungsgeschichte des Gebäudes, zur Grundsteinlegung sowie Zahlen, Daten und Fakten zur Architektur.

Dauer: je 80 Minuten, Gruppengröße: max. 20 Teilnehmer.

Für geschlossene Gruppen werden folgende Führungen angeboten:

BMW Welt Technikführung.

Detaillierte Erläuterung von BMW Innovationen und des Designprozesses, u. a. im Technik und Design Atelier.

BMW Welt Jugendführung.

Kurzweilige Tour durch die BMW Welt, speziell für 14- bis 18-Jährige. Interaktive Module sorgen für ein besonderes Erlebnis.

BMW Welt Sonderführungen.

Führungen für geschlossene Gruppen, z. B. als Rahmenprogramm für Veranstaltungen, individuell in Länge und Uhrzeiten.

Dauer: 80 Minuten (Technik- und Jugendführung), Sonderführungen dauern 40 Minuten bzw. nach Absprache. Gruppengröße: max. 30 Teilnehmer (Technikführung: bis zu 20 Teilnehmer).

Informieren Sie sich am besten vorab über Öffnungszeiten, Preise und freie Kapazitäten und reservieren Sie Ihren Platz.

Reservierung: BMW Welt Info Service

Tel.: 0180 2 118822* oder E-Mail: infowelt@bmw-welt.com

Tourticket: Bitte holen Sie Ihre Tourtickets 30 Minuten vor Beginn der Tour an der Information ab. Die Bezahlung kann in bar, per EC-Karte oder Kreditkarte erfolgen. Sie können die Tickets auch vorab über unseren BMW Welt Info Service (0180 2 118822*) mit Kreditkarte bezahlen und sich gegen eine Servicegebühr zusenden lassen.

Treffpunkt: Die BMW Welt Touren starten direkt neben der Information Süd (Ebene E0) und enden vor dem Restaurant International (Ebene E1).

Sonstiges: Einige Passagen der Führungen sind leider nicht mit Rollstuhl oder Kinderwagen/Buggy zu erreichen. Eine Teilnahme von Kindern an der Führung wird erst ab einem Alter von 10 Jahren empfohlen.

INSIGHTS.

Find out more about the event and delivery center: the BMW Welt Tour Compact and the BMW Welt Tour Architecture provide fascinating information and insights.

The BMW Welt Tour Compact.

Join the Tour Compact and gain access to otherwise restricted areas during which you will learn about automobile delivery as well as a whole host of amazing facts.

The BMW Welt Tour Architecture.

If you have an interest in architecture, join this tour to learn interesting details about the history of the building's development, the laying of the foundation stone, as well as facts, figures and data about the architecture.

Duration: 80 minutes per tour, group size max. 20 people.

The following guided tours are available to individual groups:

BMW Welt Technology Tour.

Detailed explanation of BMW innovations and the design process, including in the Technology and Design Atelier.

BMW Welt Youth Tour.

A short tour through BMW Welt specially designed for 14–18 year olds. Interactive modules guarantee a special experience.

BMW Welt Special Tours.

Guided tours for single groups, for example, as a supporting programme for events and special occasions; duration and timing can be individually tailored.

Duration: 80 minutes (Technology and Youth Tours), Special Tours last 40 minutes or by arrangement. Group size: max. 30 people (Technology Tours: up to 20 people).

We recommend that you find out about our opening times, prices and availability prior to your visit, and book spaces in advance.

Reservations: BMW Welt Info Service

Tel.: +49 (0)180 2 118822* or email: infowelt@bmw-welt.com

Tour ticket: Please collect your tour tickets from the information desk 30 minutes before the tour begins. We accept payment in cash and by debit or credit card. Tickets may be paid for in advance using a credit card by calling BMW Welt Info Service (+49 (0)180 2 118822*) and sent to you on payment of a service fee.

Meeting point: BMW Welt tours depart from next to Information South (level E0) and terminate at the Restaurant International (level E1).

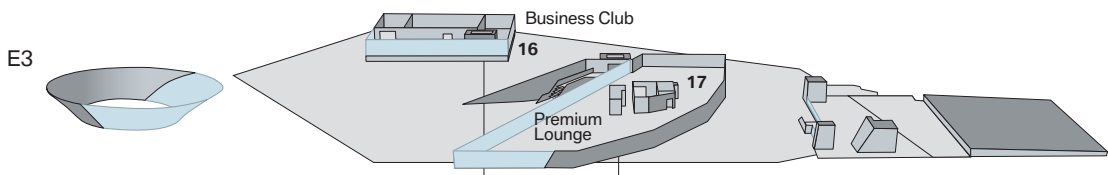
Other information: Some walkways on the guided tours are unfortunately not accessible to wheelchairs or prams/buggies. We recommend that only children aged 10 or above join the guided tours.

* Mo.–So. 08:00–22:00 Uhr. 6 ct pro Anruf aus dem Festnetz der Deutschen Telekom AG, abweichende Preise aus anderen Fest- oder Mobilfunknetzen möglich.

* Mon.–Sun. 8 a.m.–10 p.m. €0.06 per call from a Deutsche Telekom AG landline. Rates for calls from other landline or mobile network providers may vary.

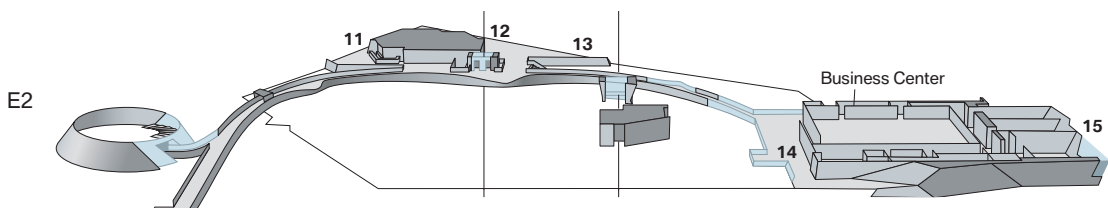
DIE BMW WELT IN DER ÜBERSICHT.

BMW WELT AT A GLANCE.



16 Business Club

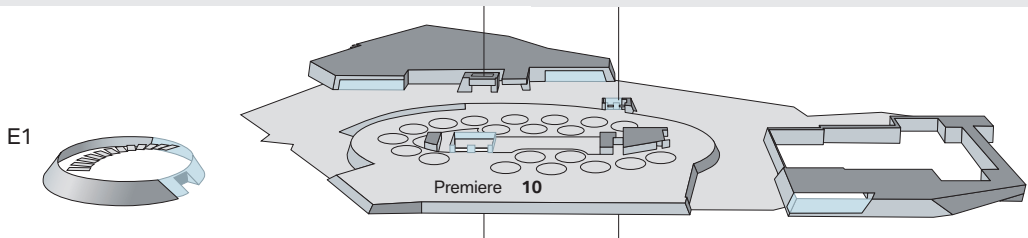
17 Check In/Premium Lounge
(Nur für Automobilabholer/For car collection customers only)



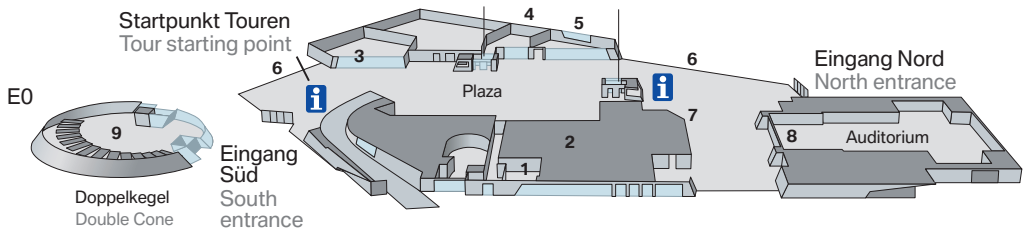
11 Restaurant International
12 Coffee Bar

13 BMW Welt Shop
14 BMW Motorrad

15 Business Center, Tagungsräume
Business Center, Conference Rooms



10 Premiere/AutomobilAuslieferung (Nur für Automobilabholer)
Premiere/Automobile Delivery (For car collection customers only)



1 Produktionsforum
(Start BMW Werkführung)
Production Forum
(Begin BMW plant tour)

2 Technik und Design Atelier
Technology and Design Atelier

3 Lifestyle und Original BMW Zubehör Shop
Lifestyle and Original BMW Accessories Shop

4 Junior Campus

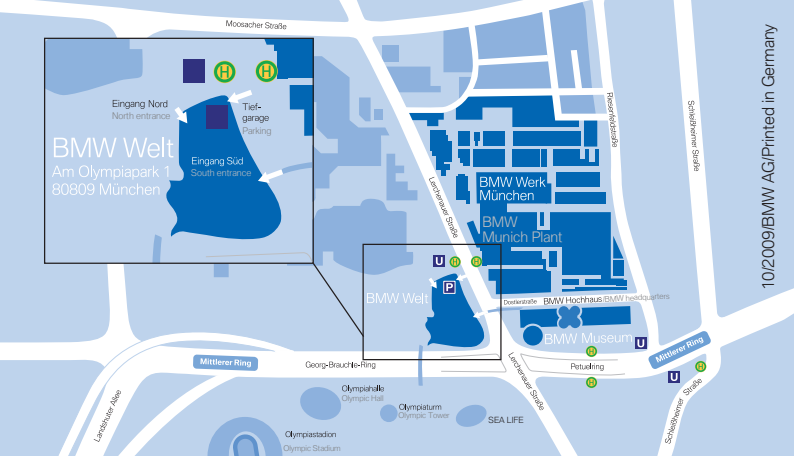
5 BMW Individual

6 Automobilpräsentation
Automobile Presentation

7 Bistro

8 Auditorium

9 Doppelkegel
Double Cone



Anfahrt/Anreise.

Mit dem Auto:

in nächster Nähe zum Mittleren Ring.

Mit öffentlichen Verkehrsmitteln:

Von München Hauptbahnhof:

U-Bahn U4/5 bis Odeonsplatz, umsteigen in die U3 bis Station Olympiazentrum (Fahrzeit ca. 20 Minuten).

Vom Flughafen München:

S-Bahn 1 oder 8 bis Marienplatz, umsteigen in die U3 bis Station Olympiazentrum (Fahrzeit ca. 70 Minuten).

Von der Innenstadt:

U-Bahn U3 bis Station Olympiazentrum (Fahrzeit ca. 20 Minuten).

Druckfehler, Irrtümer und technische Änderungen vorbehalten. Copyright: BMW AG, München, Deutschland. Nachdruck, auch auszugsweise, nur mit schriftlicher Genehmigung der BMW AG.

How to find BMW Welt.

By car:

Close by the road "Mittlerer Ring".

With public transport:

From Munich City Station (Hauptbahnhof):

Take the underground (U-Bahn) Line U4/5 to Odeonsplatz, change here to Line U3, alight at the station Olympiazentrum (journey time approx. 20 minutes).

From Munich Airport:

Take the suburban rail (S-Bahn) Line 1 or 8 to Marienplatz, change here to Line U3 and alight at the station Olympiazentrum (journey time approx. 70 minutes).

From the city centre:

Underground (U-Bahn) Line U3 to the station Olympiazentrum (journey time approx. 20 minutes).

Printing errors, omissions and technical alterations excepted. Copyright: BMW AG Munich, Germany. Reproduction in whole or in part only with prior permission of BMW AG.