

Presse Information
Oktober 2016

FAHRSPASS FÜR JEDE GELEGENHEIT: DER NEUE MINI COUNTRYMAN.



P90240654.jpg

Mit der Premiere für die zweite Generation des MINI Countryman setzt die britische Traditionsmarke ihren Vorstoß in das Premium-Kompaktsegment fort. Der neue MINI Countryman ist das größte und vielseitigste Modell in der 57-jährigen Geschichte der Marke. Seine vollständige Neuentwicklung ist mit deutlichen Fortschritten in den Bereichen Raumangebot, Funktionalität, Sportlichkeit und Premium-Charakteristik verbunden.

Zu seiner Ausnahmeposition im direkten Wettbewerbsumfeld gelangt der neue MINI Countryman (Kraftstoffverbrauch kombiniert: 7,0 – 2,1 l/100 km; CO₂-Emissionen kombiniert: 159 – 49 g/km) durch das ausdrucksstarke Design und die Übersichtlichkeit seiner Karosserie sowie vor allem durch seine unübertroffen agilen Fahreigenschaften. Für Fahrspaß auch jenseits fester Straßen sorgt die jüngste Ausführung des Allradantriebs ALL4. Der neue MINI Countryman ist als erstes Modell der Marke auch mit einem Plug-in-Hybrid-Antrieb erhältlich. Als MINI Cooper S E Countryman ALL4 erzielt er im rein elektrischen Fahrmodus eine Reichweite von bis zu 40 Kilometern.

Firma
Bayerische
Motoren Werke
Aktiengesellschaft

Postanschrift
BMW AG
80788 München

Telefon
+49-89-382-23662

Internet
www.bmwgroup.com

Presse Information

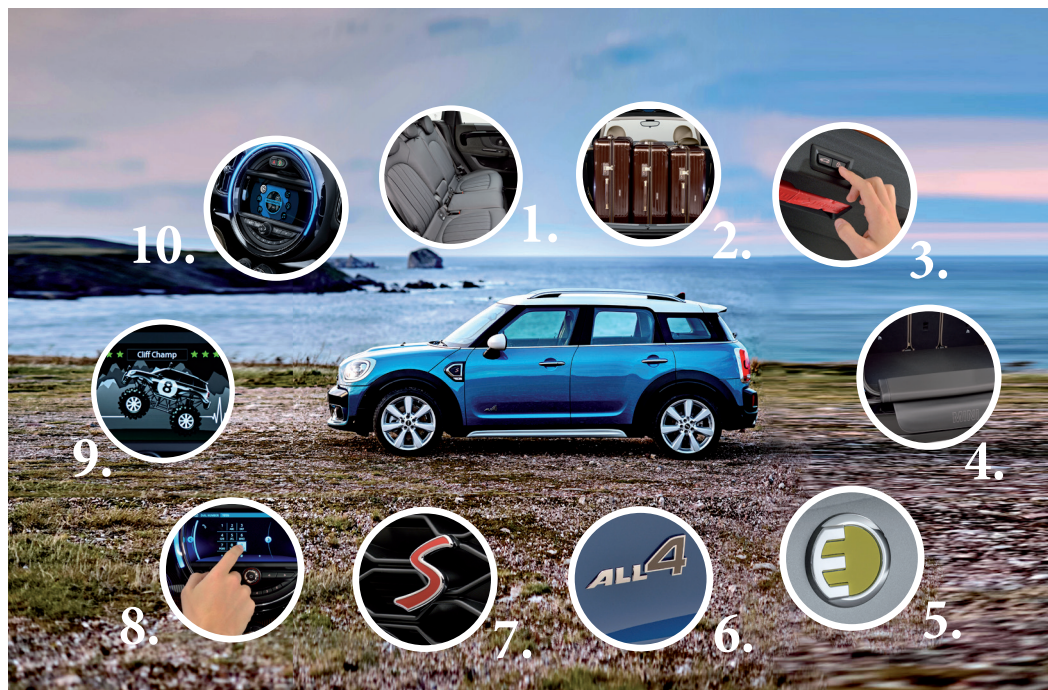
Datum Oktober 2016

Thema Der neue MINI Countryman.

Seite 2

Der neue MINI Countryman – die Innovationen im Überblick.

- kraftvolle Proportionen, 20 Zentimeter länger als der Vorgänger.
- fünf vollwertige Sitzplätze, klares Plus an Raumkomfort und Variabilität. (1. + 2.)
- elektrische Heckklappenbetätigung und berührungsloses Öffnen und Schließen der Heckklappe. (3.)
- MINI Picnic Bench: ausklappbare Ladekanten-Auflage als bequemer Sitzplatz auf der Kofferraumkante und im Freien. (4.)
- MINI Cooper S E Countryman ALL4, erster MINI mit Plug-in-Hybrid-Antrieb. (5.)
- neue Motoren- und Getriebegeneration, effizienzoptimierter Allradantrieb ALL4. (6. + 7.)
- Zentralinstrument erstmals mit Touchscreen-Funktion. (8.)
- MINI Country Timer misst Fahrspaß auf anspruchsvollem Terrain. (9.)
- MINI Connected App als persönlicher Assistent im Alltag und auf Reisen. (10.)
- MINI Find Mate: alles Wichtige immer an Bord – oder im Blick.



Presse Information

Datum Oktober 2016

Thema Der neue MINI Countryman.

Seite 3

20 Zentimeter länger als das Vorgängermodell.

Der neue MINI Countryman übertrifft seinen Vorgänger um rund 20 Zentimeter in der Länge und rund 3 Zentimeter in der Breite. Sein Radstand wurde um 7,5 Zentimeter erweitert. Das Wachstum führt zu deutlich mehr Raumkomfort auf fünf vollwertigen Sitzplätzen sowie zu einem klaren Plus an Stauvolumen und Variabilität für den Gepäcktransport. Die erhöhte Sitzposition sorgt für optimalen Überblick und charakteristischen Fahrspaß. Die hinteren Sitzplätze lassen sich um bis zu 13 Zentimeter in Längsrichtung verschieben. Die umklappbare Fondsitzlehne ist im Verhältnis 40 : 20 : 40 teilbar. Außerdem lässt sich ihre Neigung variieren, um wahlweise mehr Sitzkomfort oder zusätzlichen Stauraum im Heck zu gewinnen.

Das Gepäckraumvolumen liegt bei 450 Litern und kann je nach Bedarf auf bis zu 1 390 Liter erweitert werden. Im Vergleich zum Vorgängermodell entspricht dies einem Zuwachs um maximal 220 Liter.

Fünf Sitzplätze im Innenraum, zwei auf der Picnic Bench.

Als Sonderausstattung ist eine elektrische Heckklappenbetätigung erhältlich. Berührungsloses Öffnen und Schließen der Heckklappe wird in Verbindung mit dem Komfortzugang ermöglicht. Das optionale Ablagenpaket beinhaltet neben einem variablen Laderaumboden, Verzurrsen und Spannbändern unter anderem auch einen Edelstahl einleger auf der Ladekante. Eine einzigartige Option ist die Picnic Bench, eine aus dem Gepäckraum herausklappbare flexible Auflagefläche, die einen Sitzplatz für zwei Personen bietet.



P90240711.jpg



P90240687.jpg

Presse Information

Datum Oktober 2016

Thema Der neue MINI Countryman.

Seite 4

Weltpremiere in L.A., Marktstart im Februar 2017.

Der neue MINI Countryman absolviert seine Weltpremiere am 18. November 2016 auf der Los Angeles Auto Show. Die Markteinführung in Europa erfolgt im Februar 2017. Von März 2017 an erobert der neue MINI Countryman auch die Straßen und Wege außerhalb Europas.

MINI Countryman: Erfolgsmodell mit traditionellen Wurzeln.

Mit ihrer Modellbezeichnung bleibt auch die Neuauflage des MINI Countryman fest



> Film Schottland LINK



P90240595.jpg

in der Tradition der britischen Marke verwurzelt. Schon in den 1960er-Jahren trug eine besonders vielseitige Variante des classic Mini diesen Namen. Der Austin Seven Countryman wies ebenso wie der baugleiche Morris Mini-Traveller einen besonders vielseitig nutzbaren Innenraum auf und erreichte vor allem in der als „Woody“ bekannten Version mit Holzrahmenverkleidung einen bis heute gültigen Kultstatus. Auch der im Jahr 2010 eingeführte MINI Countryman erschloss zusätzliche Möglichkeiten, marken-typischen Fahrspaß zu genießen. Er war der erste MINI mit vier Türen und einer großen Heckklappe, fünf Sitzplätzen und optionalem Allradantrieb und wurde weltweit mehr als 540 000-mal verkauft.

Kraftvolle Proportionen, gereifter Charakter.

In der jüngsten Generation des MINI Countryman werden die Vielseitigkeit, die Agilität und der Premium-Charakter des Modells noch

Presse Information

Datum Oktober 2016

Thema Der neue MINI Countryman.

Seite 5

deutlicher zum Ausdruck gebracht. Dank seiner kraftvollen Proportionen erscheint der neue MINI Countryman besonders eigenständig. Seine unverwechselbare Ausstrahlung wird von der erweiterten Bodenfreiheit und der erhöhten Sitzposition geprägt und lässt sich mit der MINI ALL4 Exterieur Optik und der hoch aufragenden Dachreling zusätzlich unterstreichen. Der neue MINI Countryman verfügt über markentypische Designmerkmale, zu denen die klare Dreiteilung der Seitenansicht in die Bereiche Dach, Glasfläche und Fahrzeugkörper, die kurzen Überhänge, die großen Radausschnitte und die nach unten hin zunehmende Breite gehören. Präzise

Konturierungen auf den großzügigen Flächen erzeugen ein reizvolles Licht- und Schattenspiel, das die athletischen Formen und die vertikale Ausrichtung der Karosserie betont. Die Auswahl der Karosserie-lackierungen umfasst die erstmals bei MINI verfügbaren Varianten Island Blue metallic und Chestnut. „Der neue Mini Countryman ist grundsätzlich größer geworden. Trotzdem konnten die MINI typischen Proportionen beibehalten werden.“, sagt Julius Schluppkotten, Projektleiter MINI Countryman.

Zahlreiche modellspezifische Gestaltungselemente wie das markante Helmdach, die aufrecht stehenden Heckleuchten, der hexagonale Kühlergrill und die großen Scheinwerfer wurden evolutionär weiterentwickelt. Die als Side Scuttle bekannten Einfassungen der Seitenblinker weisen eine neue, nun pfeilförmige

Kontur auf. Die Dachreling in der Ausführung Aluminium satiniert wird mit silberfarbenen Seitenschweller-Aufsätzen kombiniert. Damit wird die Fahrzeughöhe optisch zusätzlich betont. Am Heck dominieren horizontale Linien, zu denen die senkrecht angeordneten Leuchteinheiten einen reizvollen Kontrast bilden.



P90240532.jpg / P90240653.jpg



Presse Information

Datum Oktober 2016

Thema Der neue MINI Countryman.

Seite 6

LED-Scheinwerfer erstmals mit umlaufendem Tagfahrlichtring.

Die markante Kontur der Scheinwerfereinheiten weicht von der markentypischen Kreisform ab. Ihre eigenständige, leicht asymmetrisch gerundete Linienführung sorgt gemeinsam mit dem Kühlergrill für eine unverwechselbare Frontansicht. Serienmäßig werden die in die Lufteinlässe integrierten Positionsleuchten für das Tagfahrlicht genutzt. In Verbindung mit den optionalen LED-Scheinwerfern wird es erstmals von einem die Scheinwerfer vollständig umlaufenden Lichtband erzeugt.

Mehr Platz für Premium-Ambiente.

Im Interieur des neuen MINI Countryman zeugen ein klares Plus an Raumkomfort, ein verfeinertes Premium-Ambiente und ein modernes Anzeige- und Bedienkonzept von den Fortschritten, die mit dem Generationswechsel verbunden sind. Fahrer und Beifahrer profitieren von einer erweiterten Kopf- und Schulterfreiheit, außerdem wurde der Verstellbereich der Sitze vergrößert. Optional wird eine elektrische Einstellung des Fahrer- und Beifahrersitzes einschließlich Memory-Funktion auf der Fahrerseite angeboten. Die schmalen Karosseriesäulen und die hohe Sitzposition optimieren die Übersicht beim Rangieren. Im Fond des neuen MINI Countryman stehen drei vollwertige Sitzplätze zur Verfügung. Die gegenüber dem Vorgängermodell vergrößerten hinteren Türöffnungen ermöglichen einen bequemerer Ein- und Ausstieg. Neben der Innenraumbreite fällt auch die Beinfreiheit deutlich großzügiger aus.



> LINK Film Interview Julius Schluppkotten, Projektleiter MINI Countryman.

Presse Information

Datum Oktober 2016

Thema Der neue MINI Countryman.

Seite 7



P90240508.jpg

Zur optimierten Funktionalität tragen die umfangreichen Ablagemöglichkeiten bei. Sowohl vorn als auch im Fond stehen Türtaschen zur Verfügung, die Platz für Ein-Liter-Getränkeflaschen bieten. In die vollwertige, bis an die Armaturentafel reichende Mittelkonsole sind vor dem Schalt- beziehungsweise Wählhebel ein Ablagefach und zwei Cupholder integriert. Auch der MINI Controller sowie der Schalter der elektrischen Parkbremse sind auf der Mittelkonsole positioniert.

„Der Innenraum des neuen MINI Countryman unterstreicht seine Familien- und Erstfahrzeugtauglichkeit. Und auch die Wertigkeit des Interieurs hat deutlich zugenommen“, sagt Julius Schluppkotten, Projektleiter MINI Countryman.

Eigenständige Cockpit-Gestaltung.

Mit einer klaren, horizontalen Gliederung, gestreckten Linien und großzügig dimensionierten Flächen unterstreicht das eigenständig gestaltete Cockpit den soliden



P90240655.jpg

Charakter des neuen MINI Countryman. Die Kontur der Frischluftauslässe greift die vertikal ausgerichteten Elemente des Exterieurdesigns auf. Zum exklusiven Ambiente tragen neben den hochwertigen Materialien und der präzisen Verarbeitung auch die modernen, ergonomisch optimierten Bedieneinheiten bei. Das markentypische Zentralinstrument ist in die Instrumententafel integriert und wird von einem LED-Ring umgeben, mit dem Fahrsituationen und Bedienrück-

Presse Information

Datum Oktober 2016

Thema Der neue MINI Countryman.

Seite 8

meldungen von einer farbigen Lichtinszenierung begleitet werden. Er ist Bestandteil des MINI Excitement Pakets, das außerdem die LED-Ambientebeleuchtung und eine Projektion des MINI Logos aus dem Außenspiegel auf der Fahrerseite beim Öffnen und Schließen des Fahrzeugs umfasst.

Markteinführung mit vier Motoren.

Die Neuauflage des MINI Countryman geht mit vollständig neu entwickelter Antriebstechnologie an den Start. Zur Markteinführung stehen jeweils zwei Otto- und Dieselmotoren der jüngsten Generation mit MINI TwinPower Turbo Technologie zur Auswahl:

MINI Cooper Countryman: Dreizylinder-Ottomotor, Hubraum: 1 499 cm³,
Leistung: 100 kW/136 PS, max. Drehmoment: 220 Nm.

MINI Cooper S Countryman: Vierzylinder-Ottomotor, Hubraum: 1 998 cm³,
Leistung: 141 kW/192 PS, max. Drehmoment: 280 Nm.

MINI Cooper D Countryman: Vierzylinder-Dieselmotor, Hubraum: 1 995 cm³,
Leistung: 110 kW/150 PS, max. Drehmoment: 330 Nm.

MINI Cooper SD Countryman: Vierzylinder-Dieselmotor, Hubraum: 1 995 cm³,
Leistung: 140 kW/190 PS, max. Drehmoment: 400 Nm.

Ergänzt wird das Angebot um den ersten MINI mit Plug-in-Hybrid-Antrieb:

MINI Cooper S E Countryman ALL4: Dreizylinder-Ottomotor, Hubraum: 1 499 cm³,
Leistung: 100 kW/136 PS, Synchron-Elektromotor, Leistung: 65 kW/88 PS,
Systemleistung: 165 kW/224 PS, Systemdrehmoment: 385 Nm.



Presse Information

Datum Oktober 2016

Thema Der neue MINI Countryman.

Seite 9

Alternativ zum serienmäßigen 6-Gang-Handschaftgetriebe wird für den neuen MINI Cooper Countryman ein 6-Gang Steptronic Getriebe angeboten. Ein 8-Gang Steptronic Getriebe ist als Option für den neuen MINI Cooper S Countryman und den neuen MINI Cooper D Countryman verfügbar. Beim neuen MINI Cooper SD Countryman gehört es zur Serienausstattung.



P90240671.jpg

Die jüngste Motoren- und Getriebegeneration verhilft dem neuen MINI Countryman zu spürbar gesteigertem Temperament und messbar verbesserten Fahrleistungen. So spurtet beispielsweise der neue MINI Cooper S Countryman ALL4 in Verbindung mit dem 8-Gang Steptronic Getriebe in 7,2 Sekunden von null auf 100 km/h – und ist damit um 0,9 Sekunden schneller als das entsprechende Vorgängermodell. Trotz des deutlichen Zugewinns nicht nur an Sportlichkeit, sondern auch an Platz, Komfort und Ausstattung weisen nahezu alle Motorvarianten eine gegenüber den Vorgängermodellen weiter optimierte Wirtschaftlichkeit auf. Je nach Motorisierung beläuft sich die Verbrauchsreduzierung auf bis zu 1,4 Liter je 100 Kilometer. Spitzenreiter der Effizienzwertung unter den ausschließlich von einem Verbrennungsmotor angetriebenen Modellvarianten ist der neue MINI Cooper D Countryman, der auf einen Kraftstoffkonsum von 4,5 bis 4,3 Liter je 100 Kilometer und einen CO₂-Ausstoß von 118 bis 113 Gramm pro Kilometer kommt (Werte im EU-Testzyklus, abhängig vom gewählten Reifenformat). Noch niedrigere Werte erreicht der neue MINI Cooper S E Countryman ALL4 mit Plug-in-Hybrid-Antrieb.

Neuer Allradantrieb ALL4: Schnell und präzise, kompakt und effizient.

Herausragende Effizienzwerte erreicht der neue MINI Countryman auch in Verbindung mit dem Allradantrieb ALL4, der für alle Motorvarianten auf Wunsch verfügbar ist. Die neue Ausführung des Allradsystems zeichnet sich nicht nur durch schnelle und präzise

Presse Information

Datum Oktober 2016

Thema Der neue MINI Countryman.

Seite 10

Reaktionen auf veränderte Fahrsituationen aus, sondern auch durch eine kompakte Bauart und einen hohen inneren Wirkungsgrad. Es besteht aus einer in das Vorderachsgetriebe integrierten Power-Take-Off-Einheit, einer zur Hinterachse führenden Gelenkwelle und einer Hang-On-Kupplung, die für eine exakt dosierte Übertragung von Antriebsmoment an die Hinterräder sorgt. Die elektronische Steuerung des Systems ist mit der Fahrstabilitätsregelung DSC (Dynamische Stabilitäts Control) vernetzt und erkennt daher besonders frühzeitig die Notwendigkeit zur Anpassung der Kraftverteilung. Dadurch optimiert ALL4 sowohl die Traktion und die Fahrstabilität bei widrigen Witterungs- und Fahrbahnverhältnissen als auch die Agilität bei dynamischer Kurvenfahrt.



Elektrisch und elektrisierend: Der MINI Cooper S E Countryman ALL4.

Darüber hinaus ebnet die neue Generation des MINI Countryman auch den Weg zu lokal emissionsfreiem Fahrspaß. Der Plug-in-Hybrid-Antrieb des MINI Cooper S E Countryman ALL4 ermöglicht rein elektrisches Fahren mit

P90240782.jpg

einer Höchstgeschwindigkeit von 125 km/h. Die spontan einsetzende, lang anhaltende und dabei nahezu lautlose Kraftentfaltung des Elektromotors sorgt für eine ebenso neuartige wie zukunftsweisende Ausprägung des MINI typischen Gokart-Feelings. Nicht weniger faszinierend gestaltet sich das präzise gesteuerte Zusammenwirken zwischen dem Elektro- und dem Verbrennungsmotor des MINI Cooper S E Countryman ALL4. Der 65 kW/88 PS starke Elektromotor leitet seine Kraft über ein Eingang-Getriebe an die Hinterachse, während ein Dreizylinder-Ottomotor, der 100 kW/136 PS leistet und mit einem 6-Gang Steptronic Getriebe verbunden ist, die Vorderräder antreibt. Aus dieser Kombination resultiert ein elektrifizierter Allradantrieb, der jederzeit für eine optimale Relation aus Fahrspaß und Effizienz sorgt. Der im EU-Testzyklus ermittelte Durchschnittsverbrauch des MINI Cooper S E Countryman ALL4 beträgt 2,1 Liter je 100 Kilometer, sein CO₂-Wert beläuft sich auf 49 Gramm pro Kilometer.

Presse Information

Datum Oktober 2016

Thema Der neue MINI Countryman.

Seite 11

Fahrspaß nach Maß: Dynamische Dämpfer Control und MINI Driving Modes.

Bei der hochwertigen Fahrwerkskonstruktion des neuen MINI Countryman wird das bewährte Prinzip einer Eingelenk-Federbeinachse vorn und einer Mehrlenker-Hinterachse mit einer gewichts- und steifigkeitsoptimierten Bauweise und einer modellspezifischen Abstimmung kombiniert. So ist die Basis für präzise Handling-eigenschaften und maximale Agilität gelegt. Ergänzend kommen die elektromechanische Lenkung mit Servotronic Funktion, kraftvolle Bremsen und die Fahrstabilitätsregelung DSC hinzu.

16 Zoll-Leichtmetallräder gehören zur Serienausstattung des neuen MINI Cooper Countryman und des neuen MINI Cooper D Countryman, die weiteren Modellvarianten sind mit 17 Zoll großen Leichtmetallrädern ausgestattet. Das Programm der Sonderausstattungen beinhaltet weitere Leichtmetallräder mit Formaten von bis zu 19 Zoll.

Optional wird für den neuen MINI Countryman die Dynamische Dämpfer Control angeboten. Für die elektronisch geregelten Dämpfer können zwei Kennfelder über die ebenfalls optionalen MINI Driving Modes aktiviert werden. Ein Drehschalter am Fuß des Schaltbeziehungsweise Wählhebels ermöglicht die Auswahl der Fahrzeugabstimmung in den drei Modi MID, SPORT und GREEN. Beeinflusst werden dabei auch die Fahrpedal- und die Lenkungskennlinie, der Betriebsmodus elektrisch betriebener Komfortmerkmale sowie je nach Motorisierung und Ausstattung zusätzlich der Motorsound und die Schaltcharakteristik des Steptronic-Getriebes.



P90240641.jpg
P90240637.jpg

Presse Information

Datum Oktober 2016

Thema Der neue MINI Countryman.

Seite 12

MINI Driving Modes im Detail.

Modi	Antrieb	Getriebe	Lenkung	Dämpfer	Sound	elektrische Komfort Funktion
Mid	normal	normal	normal	normal	normal	normal
Sport	sportlich	sportlich	sportlich	sportlich	sportlich	normal
Green	eco	eco	normal	normal	normal	eco



Presse Information

Datum Oktober 2016

Thema Der neue MINI Countryman.

Seite 13



P90240678.jpg

Premiere: Zentralinstrument mit Touchscreen-Display.

Die Serienausstattung des neuen MINI Countryman umfasst das Radio MINI Boost mit 4-zeiligem Display im Zentralinstrument und eine Bluetooth-Telefon-Freisprecheinrichtung. Optional werden das Radio MINI Visual Boost mit 6,5 Zoll-Farbdisplay, das HiFi Lautsprechersystem Harman Kardon, das MINI Navigationssystem und das MINI Navigationssystem Professional angeboten. Zum Ausstattungsumfang des Wired Pakets einschließlich MINI Navigationssystem Professional

gehört neben dem Touch Controller auf der Mittelkonsole auch ein 8,8 Zoll-Farbdisplay im Zentralinstrument mit neuem Grafik-Design, das als Touchscreen ausgeführt ist und somit die Auswahl und Einstellung von Funktionen mittels Fingerberührung ermöglicht.

Registriert Fahrspaß auf anspruchsvollem Terrain: Der MINI Country Timer.

In Verbindung mit dem Wired Paket und dem MINI Navigationssystem Professional kann eine weitere exklusiv für den MINI Countryman entwickelte Funktion genutzt werden, die das



P90240596.jpg

Allround-Talent des neuen Modells auf ebenso innovative wie unterhaltsame Weise zur Geltung bringt. Der MINI Country Timer registriert Fahrten auf geneigten, unebenen, unbefestigten sowie schneebedeckten Straßen und Wegen. Sobald der neue MINI Countryman auf anspruchsvollem Terrain unterwegs ist, werden Art und Ausmaß der fahrerischen Herausforderung erfasst und anhand von Grafiken auf dem Display des Zentralinstruments angezeigt. „Auf dem Bordmonitor kann der Fahrer dann ablesen, wie lange er auf diesen Strecken gefahren ist und wie intensiv“, erläutert Julius Schluppkotten, Projektleiter MINI Countryman. Die Analyse der Fahrsituation erfolgt anhand von Daten, die das Steuergerät der Dynamischen Stabilitäts Control zur Verfügung stellt. So lässt sich ermitteln, wie schnell und wie ausdauernd der neue MINI Countryman den Status des „Street Cruiser“ ablegt und der Kategorie „Cliff Champ“ entgegenstrebt.

Presse Information

Datum Oktober 2016

Thema Der neue MINI Countryman.

Seite 14

Moderne Fahrerassistenzsysteme, hochwertige Optionen für mehr Komfort.

Der Fahrspaß im neuen MINI Countryman ist nicht nur von Vielseitigkeit, sondern auch von Sicherheit und Komfort geprägt. Dazu tragen die serienmäßigen und optionalen Fahrerassistenzsysteme bei. Die serienmäßige Auffahrwarnung mit City-Anbremsfunktion kann um das System Driving Assistant einschließlich kamerabasierter aktiver Geschwindigkeitsregelung, Personenwarnung mit Anbremsfunktion, Fernlichtassistent und Verkehrszeichenerkennung ergänzt werden. Darüber hinaus stehen die Park Distance Control, die Rückfahrkamera, der Parkassistent und das Head-Up-Display zur Auswahl.

Das weitere Programm der Sonderausstattungen umfasst unter anderem eine 2-Zonen-Klimaautomatik, ein Panorama-Glasdach und eine Alarmanlage inklusive roter LED-Statusleuchte in der Dachfinne. Auch eine Anhängervorrichtung mit abnehmbarem Kugelkopf ist erhältlich. Die zulässige Anhängelast beträgt je nach Motorisierung zwischen 1 500 und 1 800 Kilogramm. Eine am



P90240680.jpg

persönlichen Stil orientierte Individualisierung des neuen MINI Countryman ermöglicht die große Auswahl an Außenlackierungen, Sitzpolsterungen und Interieuroberflächen. Mit der in drei Varianten verfügbaren Option MINI Yours Interior Styles wird die markante Gestaltung der Interieuroberflächen im Cockpit durch hinterleuchtete Dekorleisten unterstrichen. Für eine stimmungsvolle Atmosphäre sorgen auch das optionale Lichtpaket mit LED-Innenraumbeleuchtung und die Ambientebeleuchtung in LED-Ausführung, die Bestandteil der Sonderausstattung MINI Excitement Paket ist und sich stufenlos in der Farbe variieren lässt.

Neu von MINI Connected: Der persönliche Mobilitätsassistent und MINI Find Mate.

Mit dem Start des neuen MINI Countryman erreicht auch die Vernetzung eine neue Dimension. Dabei wird MINI Connected über die bekannten Funktionen des In-Car-Infotainmentprogramms hinaus zum persönlichen Mobilitätsassistenten, der im Rahmen eines ganzheitlichen Konzepts auch außerhalb des Fahrzeugs bei der individuellen Mobilitätsplanung behilflich ist.

Presse Information

Datum Oktober 2016

Thema Der neue MINI Countryman.

Seite 15



P90240718.jpg

Auf Basis einer flexiblen Plattform, der Open Mobility Cloud, bindet MINI Connected das Fahrzeug über Touchpoints wie Apple iPhone und Apple Watch nahtlos in das digitale Leben des MINI Fahrers ein.

Im Mittelpunkt der Vernetzung des neuen MINI Countryman steht MINI Connected, der persönliche Mobilitätsassistent, der ab Oktober 2016 mit neuen innovativen Services für den MINI Fahrer zur Verfügung steht.

Mit dieser individuellen Mobilitätsplanung wird das stressfreie und pünktliche Ankommen bei Terminen ermöglicht. Dabei beginnt die Mobilität nicht erst im Fahrzeug. So informiert MINI Connected den Fahrer anhand von Kalendereinträgen und unter Berücksichtigung aktueller Verkehrsdaten über die optimale Abfahrtszeit. Adressdaten und Termine, die der Fahrer bereits auf dem Smartphone über MINI Connected gespeichert hat, werden im Fahrzeug automatisch übertragen und müssen nicht erneut ins Navigationssystem eingegeben werden. MINI Connected kann zudem mehrfach angefahrne Orte als favorisierte Ziele abspeichern und regelmäßig absolvierte Fahrten wie den täglichen Weg zwischen Arbeitsplatz und Wohnort erkennen, um den Fahrer rechtzeitig über unübliche Verkehrsbehinderungen auf dieser Strecke zu informieren.

Eine weitere Neuerung auf dem Gebiet der Vernetzung ist der MINI Find Mate. Er ist Bestandteil des Wired Pakets und umfasst sogenannte Tags mit drahtloser Ortungsfunktion, die sich an häufig genutzten Gegenständen und Reiseutensilien wie Taschen, Koffer, Schlüsselbünde oder Rucksäcke befestigen lassen. Wahlweise kann anschließend nicht nur auf dem Bordmonitor des MINI Countryman, sondern auch auf dem Smartphone die Position all jener mit dem MINI Find Mate verbundenen Gegenstände ermittelt werden, die der Fahrer auf keinen Fall vergessen will. Besteht eine Bluetooth-Verbindung zum Tag, lässt sich im Fahrzeug oder per Smartphone ein akustisches Signal aktivieren, das beim Auffinden hilft. Befindet sich der Tag außerhalb der Bluetooth-Reichweite, wird der Fahrer auf Wunsch an jenen Ort geführt, an dem zuletzt eine Verbindung zur Verfügung stand.

MINI

PRESSE- UND ÖFFENTLICHKEITSARBEIT



Presse Information

Datum Oktober 2016

Thema Der neue MINI Countryman.

Seite 16

Der neue MINI Countryman: Kraftstoffverbrauch kombiniert: 7,0 – 2,1 l/100 km;

CO₂-Emissionen kombiniert: 159 – 49 g/km

Hinweis: Bei allen in dieser Presseinformation genannten Fahrleistungs-, Verbrauchs- und Emissionswerten handelt es sich um vorläufige Angaben.

Weitere Informationen zum offiziellen Kraftstoffverbrauch, den offiziellen spezifischen CO₂-Emissionen und dem Stromverbrauch neuer Personenkraftwagen können dem „Leitfaden über Kraftstoffverbrauch, die CO₂-Emissionen und den Stromverbrauch neuer Personenkraftwagen“ entnommen werden, der an allen Verkaufsstellen, bei der Deutschen Automobil Treuhand GmbH (DAT), Hellmuth-Hirth-Str. 1, 73760 Ostfildern-Scharnhausen und unter <http://www.dat.de/angebote/verlagsprodukte/leitfaden-kraftstoffverbrauch.html> erhältlich ist. Leitfaden CO₂ (PDF 2,7 MB)

Bitte wenden Sie sich bei Rückfragen an:



Dominik Schaidnagel, Pressesprecher Produktkommunikation MINI
Telefon: +49-89-382-50181, Fax: +49-89-382-28567
E-Mail: dominik.schaidnagel@mini.com



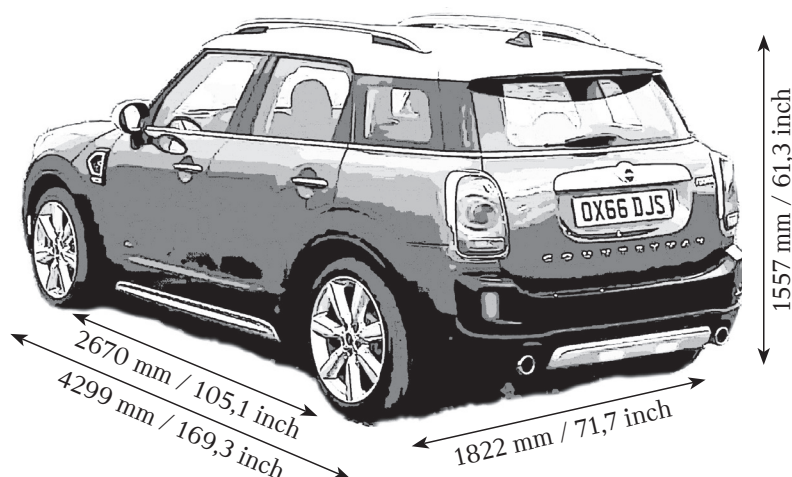
Andreas Lampka, Leiter Kommunikation MINI
Telefon: +49-89-382-23662, Fax: +49-89-382-28567
E-Mail: andreas.lampka@mini.com



Markus Sagemann, Leiter Kommunikation MINI, BMW Motorrad
Telefon: +49-89-382-68796, Fax: +49-89-382-28567
E-Mail: markus.sagemann@bmw.de

Technical Data.

The new MINI Countryman.



5



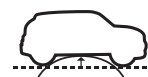
5



450 – 1390 l



51 l



165 mm / 6,5 inch



(DIN)



(DIN)



MINI Cooper Countryman	1365 / 1390	6-man. / 6-aut.
MINI Cooper S Countryman	1430 / 1460	6-man. / 8-aut.
MINI Cooper D Countryman	1405 / 1430	6-man. / 8-aut.
MINI Cooper SD Countryman	- / 1465	- / 8-aut.

ALL4	1455 / 1470	6-man. / 8-aut.
ALL4	1510 / 1530	6-man. / 8-aut.
ALL4	1485 / 1500	6-man. / 8-aut.
ALL4	- / 1535	- / 8-aut.



MINI Cooper Countryman	100 kW / 136 PS
MINI Cooper S Countryman	141 kW / 192 PS
MINI Cooper D Countryman	110 kW / 150 PS
MINI Cooper SD Countryman	140 kW / 190 PS

ALL4	100 kW / 136 PS
ALL4	141 kW / 192 PS
ALL4	110 kW / 150 PS
ALL4	140 kW / 190 PS



MINI Cooper Countryman	1500 kg
MINI Cooper S Countryman	1500 kg
MINI Cooper D Countryman	1500 kg
MINI Cooper SD Countryman	1500 kg

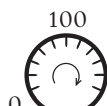
ALL4	1700 kg
ALL4	1800 kg
ALL4	1800 kg
ALL4	1800 kg



0 - 100
km/h

MINI Cooper Countryman	9,6 / 9,6
MINI Cooper S Countryman	7,5 / 7,4
MINI Cooper D Countryman	8,9 / 8,8
MINI Cooper SD Countryman	- / 7,7

ALL4	9,8 / 9,8
ALL4	7,3 / 7,2
ALL4	8,8 / 8,7
ALL4	- / 7,4



100

Vmax

MINI Cooper Countryman	202 / 200
MINI Cooper S Countryman	225 / 225
MINI Cooper D Countryman	208 / 208
MINI Cooper SD Countryman	- / 220

ALL4	197 / 197
ALL4	222 / 222
ALL4	205 / 205
ALL4	- / 218



MINI Cooper Countryman	5,7-5,5 / 5,7-5,5
MINI Cooper S Countryman	6,3-6,2 / 6,2-6,0
MINI Cooper D Countryman	4,5-4,3 / 4,6-4,4
MINI Cooper SD Countryman	- / 4,8-4,6

ALL4	6,2-6,1 / 6,1-6,0
ALL4	7,1-7,0 / 6,6-6,4
ALL4	5,0-4,8 / 5,0-4,8
ALL4	- / 5,1-4,9



MINI Cooper Countryman	130-126 / 130-126
MINI Cooper S Countryman	144-141 / 141-137
MINI Cooper D Countryman	118-113 / 120-115
MINI Cooper SD Countryman	- / 125-121

ALL4	143-139 / 140-136
ALL4	162-159 / 150-146
ALL4	132-127 / 131-126
ALL4	- / 133-129